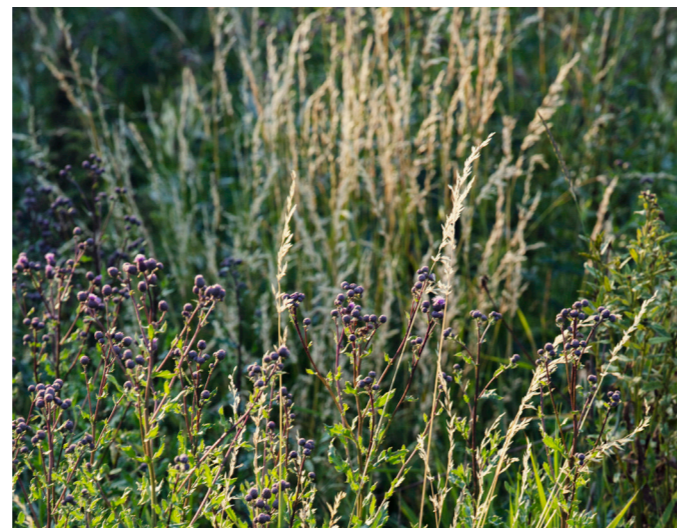
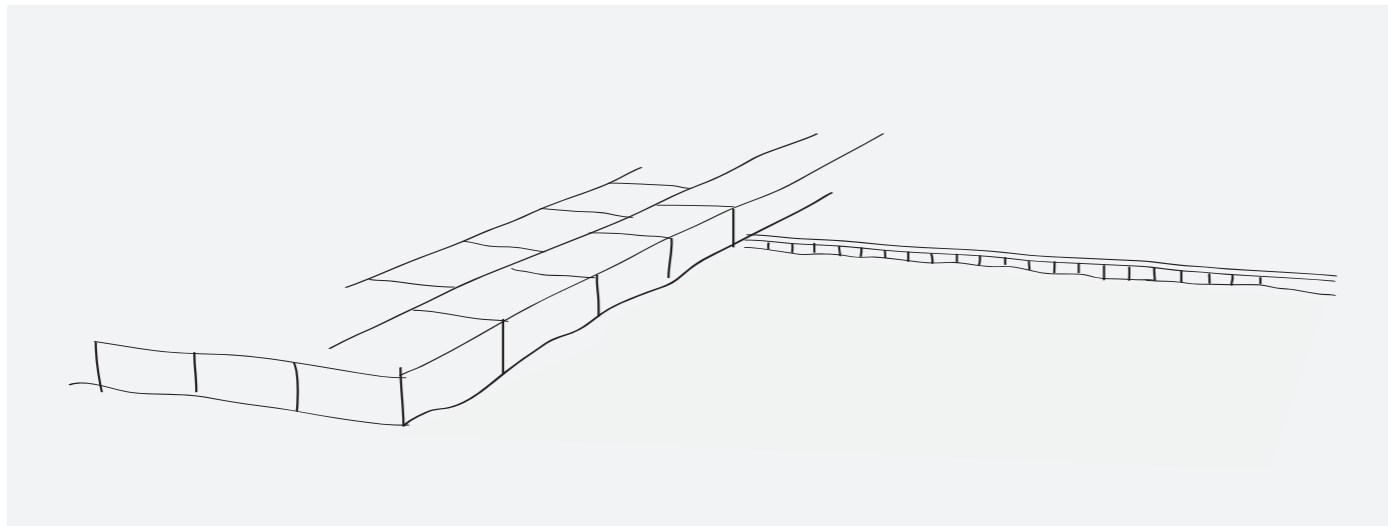
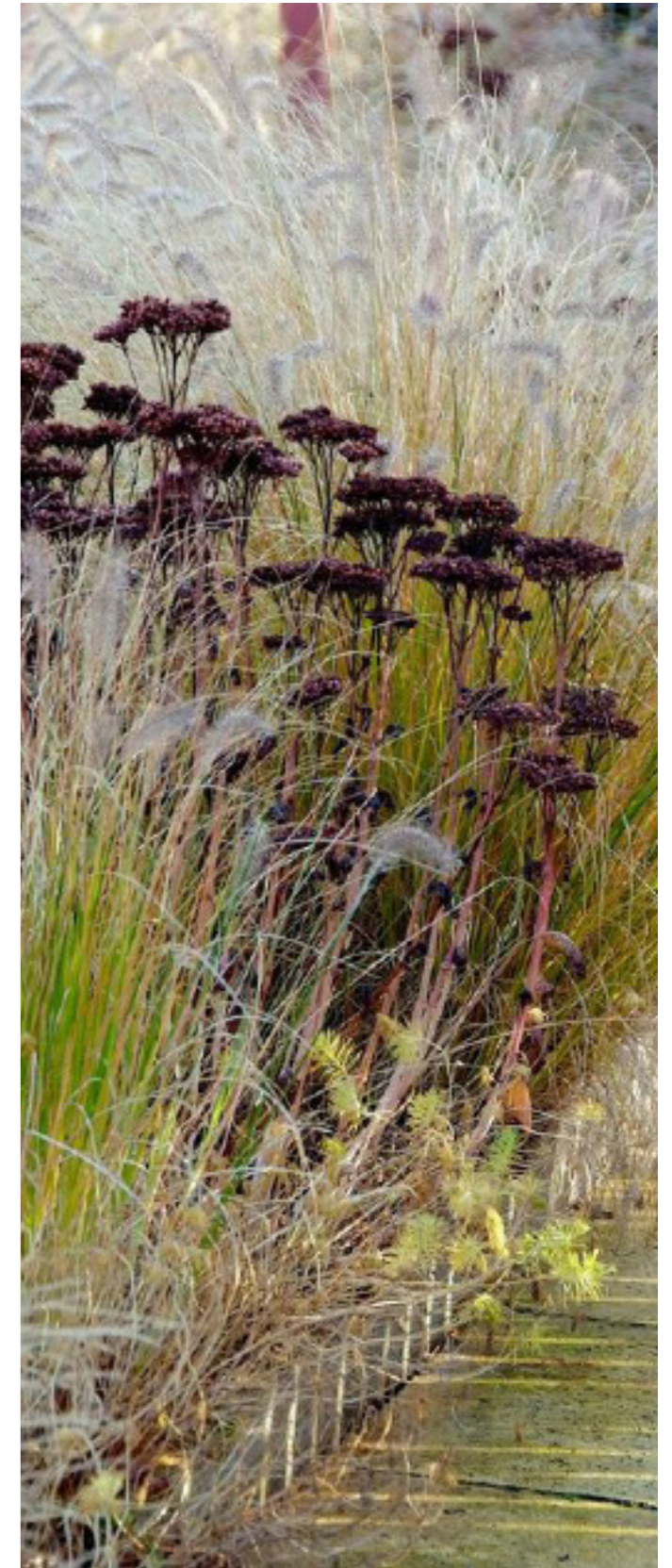
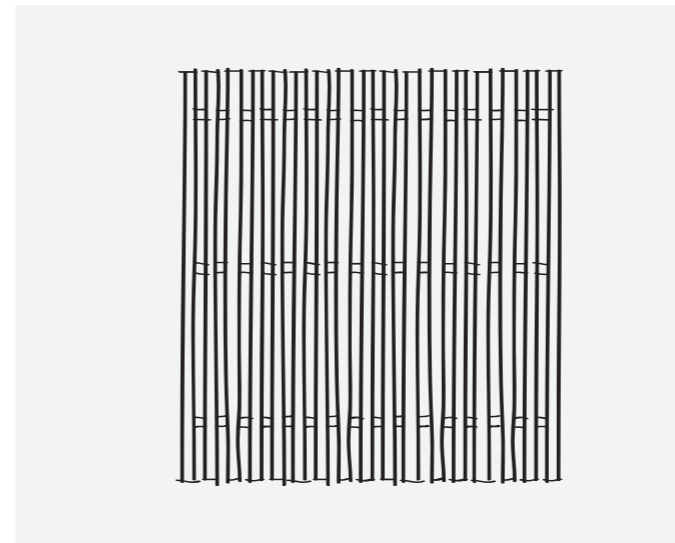




BLOOC

Fibulan – Källberga

Trädgård



Gräsmatta. Stenmjöl – ljus kulör. Entréstege & kantsten – betong. Trall - tryckimpregnerat trä. Ängsyta.

Spaljé uteplats & sopspaljé – tryckimpregnerat trä. Brevlåda – Mefa Letter III, grå. Planteringsyta.





Hus 1-4 Finplanering

Blooc reservera sig för tryckfel och eventuella ändringar

**Förklaringar**

Mått i millimeter om ej annat anges.  
Plushöjder anges i meter enligt RH2000.

**Reservationer**

Denna ritning är en designhandling, avsedd att visa önskad/föreslagen utformning av finplanering och utgör underlag för fortsatt projektering och arbete. Växtarter, material och slutligt detaljutförande kan komma att förändras något i utförandefasen i anpassning till faktiska förhållanden, t.ex vad gäller placering och höjd av stödmurar och trappsteg, exakt placering av häckar, kanstenar etc

**Föreskrifter**

**Teckenförklaring**

- 1b Gräsmatta.
- 2 Trätroll tryckimpregnerat.
- 3 Entrésteg, ca 20 mm under färdigt golv.
- 5 Plantering/häck
- 6 Kantsten
- 7 Blocksteg/trappa
- 8 Träd.
- 9 Träspaljé uteplats H:1800mm, stående ribbor, tryckimpregnerat, se hänvisningar för separat ritning.
- 10 Stödmur.
- 11 Träspaljé sokkär H:1200mm, enkel- / dubbelsidig av stående ribbor. Mått enligt ritning. Uppförs i tryckimpregnerat trä, se separat ritning.
- 12 Körtbart stenmjöl, ljus kulör.
- 13 Brevlåda MEFA Letter III Basalt Grey Semi Matt 7012M, monteras på soppaljé alt. om fristående på tillhörande MEFA-ställning i samma kulör.

Placering av brevlåda kan komma att justeras i samråd med Postnord

**Hänvisningar**

- A-18-4-002 Soppaljé liten
- A-18-4-003 Träspaljé uteplats
- A-45-4-003 E8 Förråd enkel dikt an fasad
- A-45-4-013 E13 Förråd enkel dikt an fasad - liggande TP
- A-45-4-014 E14 Förråd dubbel dikt an fasad - liggande TP

|     |     |                  |      |       |
|-----|-----|------------------|------|-------|
| BET | ANT | ÄNDRINGEN AVISER | SIGN | DATUM |
|-----|-----|------------------|------|-------|

Försäljning

**BLOOC**

Hus 99/124

Sittesta, Nynäshamns kommun

|   |       |
|---|-------|
| A | Blooc |
|   |       |
|   |       |
|   |       |

|             |                   |             |
|-------------|-------------------|-------------|
| UPPDRA.G.NR | RITAD./KONSTR. AV | HANDLÄGGARE |
|             | JB                | JB          |
| DATUM       | ANSVARIG          |             |
| 2023-08-30  |                   |             |

Finplanering hus 1-4

|            |            |     |
|------------|------------|-----|
| SKALA (A3) | NUMMER     | BET |
| 1:200      | A-18-1-001 |     |





Hus 5-6 Finplanering

**Förklaringar**

Mått i millimeter om ej annat anges.  
Plushöjder anges i meter enligt RH2000.

**Reservationer**

Denna ritning är en designhandling, avsedd att visa önskad/föreslagen utformning av finplanering och utgör underlag för fortsatt projektering och arbete. Växtarter, material och slutligt detaljutförande kan komma att förändras något i utförandefasen i anpassning till faktiska förhållanden, t.ex vad gäller placering och höjd av stödmurar och trappsteg, exakt placering av häckar, kanstenar etc

**Föreskrifter**

**Teckenförklaring**

- 1b Gräsmatta.
- 2 Trätrall tryckimpregnerat.
- 3 Entrésteg, ca 20 mm under färdigt golv.
- 5 Plantering/häck
- 6 Kantsten
- 7 Blocksteg/trappa
- 8 Träd.
- 9 Träspaljé uteplats H:1800mm, stående ribbor, tryckimpregnerat, se hänvisningar för separat ritning.
- 10 Stödmur.
- 11 Träspaljé sopkärl H:1200mm, enkel- / dubbelsidig av stående ribbor. Mått enligt ritning. Uppförs i tryckimpregnerat trä, se separat ritning.
- 12 Körbart stenmjöl, ljus kulör.
- 13 Brevlåda MEFA Letter III Basalt Grey Semi Matt 7012M, monteras på soppaljé alt. om fristående på tillhörande MEFA-ställning i samma kulör.

Placering av brevlåda kan komma att justeras i samråd med Postnord

**Hänvisningar**

- A-18-4-002 Soppaljé liten
- A-18-4-003 Träspaljé uteplats
- A-45-4-014 El4 Förråd dubbel dikt an fasad - liggande TP

|     |     |                  |      |       |
|-----|-----|------------------|------|-------|
| BET | ANT | ÄNDRINGEN AVISER | SIGN | DATUM |
|-----|-----|------------------|------|-------|

Försäljning

**BLOOC**

Hus 99/124

Sittesta, Nynäshamns kommun

A Blooc

UPPDRAG.NR RITAD/KONSTR. AV HANDLÄGGARE  
JB JB JB

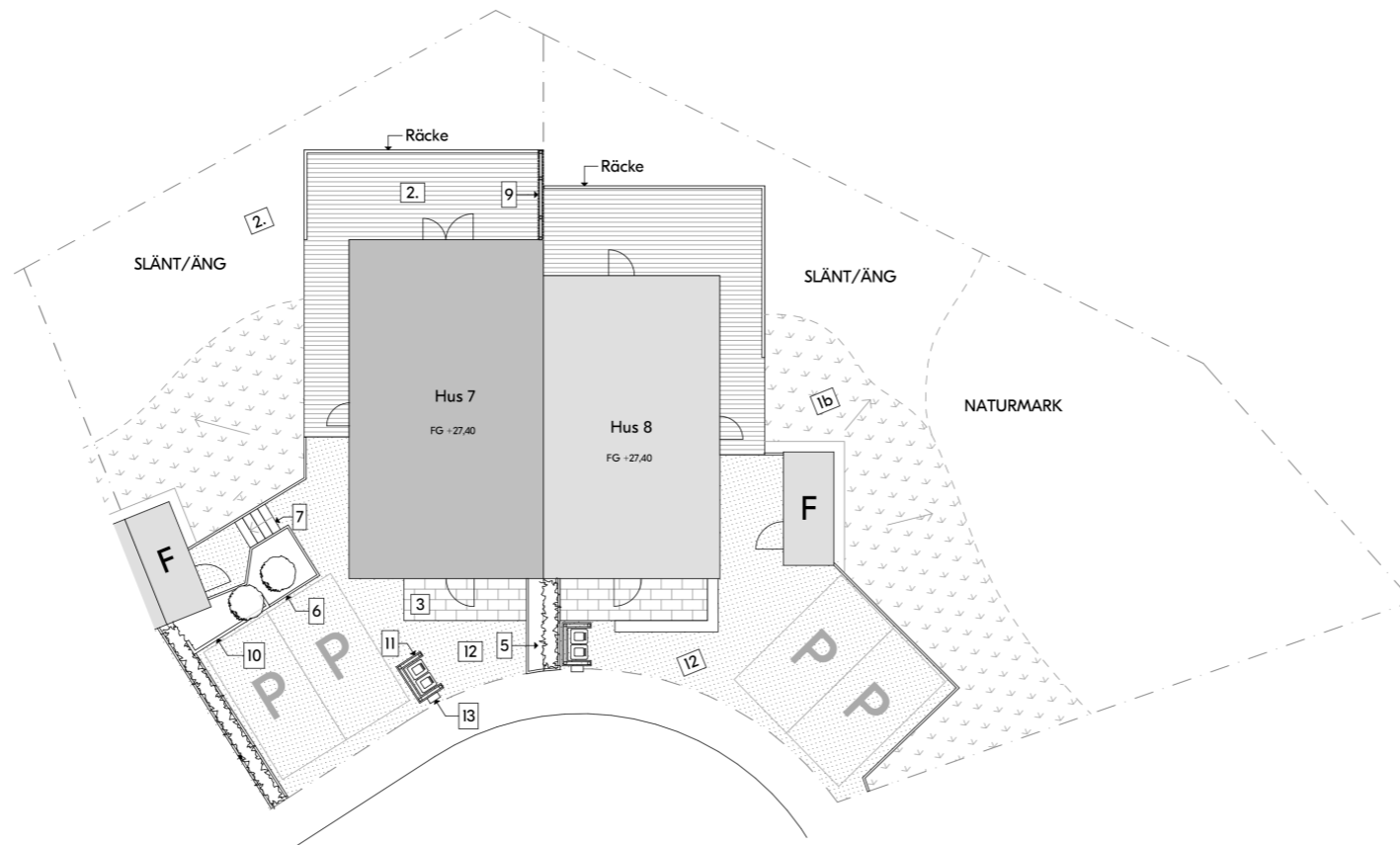
DATUM ANSVARIG  
2023-08-30

Finplanering hus 5-6

SKALA (A3) NUMMER BET  
1:200 A-18-1-002







Hus 7-8 Finplanering

**Förklaringar**

Mått i millimeter om ej annat anges.  
Plushöjder anges i meter enligt RH2000.

**Reservationer**

Denna ritning är en designhandling, avsedd att visa önskad/föreslagen utformning av finplanering och utgör underlag för fortsatt projektering och arbete. Växtarter, material och slutligt detaljutförande kan komma att förändras något i utförandefasen i anpassning till faktiska förhållanden, t.ex vad gäller placering och höjd av stödmurar och trappsteg, exakt placering av häckar, kanstenar etc

**Föreskrifter**

**Teckenförklaring**

- 1b Gräsmatta.
- 2 Trätrall tryckimpregnerat.
- 3 Entrésteg, ca 20 mm under färdigt golv.
- 5 Plantering/häck
- 6 Kantsten
- 7 Blocksteg/trappa
- 8 Träd.
- 9 Träspaljé uteplats H:1800mm, stående ribbor, tryckimpregnerat, se hänvisningar för separat ritning.
- 10 Stödmur.
- 11 Träspaljé sopkärl H:1200mm, enkel- / dubbelsidig av stående ribbor. Mått enligt ritning. Uppförs i tryckimpregnerat trä, se separat ritning.
- 12 Körbart stenmjöl, ljus kulör.
- 13 Brevlåda MEFA Letter III Basalt Grey Semi Matt 7012M, monteras på soppaljé alt. om fristående på tillhörande MEFA-ställning i samma kulör.

Placering av brevlåda kan komma att justeras i samråd med Postnord

**Hänvisningar**

- A-18-4-002 Soppaljé liten
- A-18-4-003 Träspaljé uteplats
- A-45-4-003 E8 Förråd enkel dikt an fasad
- A-45-4-011 E11 Förråd enkel fristående - liggande TP
- A-45-4-012 E12 Förråd dubbel fristående - liggande TP
- A-45-4-013 E13 Förråd enkel dikt an fasad - liggande TP
- A-45-4-014 E14 Förråd dubbel dikt an fasad - liggande TP

|     |     |                  |      |       |
|-----|-----|------------------|------|-------|
| BET | ANT | ÄNDRINGEN AVISER | SIGN | DATUM |
|-----|-----|------------------|------|-------|

Försäljning

**BLOOC**

Hus 99/124

Sittesta, Nynäshamns kommun

|   |       |
|---|-------|
| A | Blooc |
|   |       |
|   |       |
|   |       |

|            |                  |             |
|------------|------------------|-------------|
| UPPDRAG.NR | RITAD/KONSTR. AV | HANDLÄGGARE |
|            | JB               | JB          |
| DATUM      | ANSVARIG         |             |
| 2023-08-30 |                  |             |

Finplanering hus 7-8

|            |            |     |
|------------|------------|-----|
| SKALA (A3) | NUMMER     | BET |
| 1:200      | A-18-1-003 |     |



BLOOC

Fibulan – Källberga



Trädgård



Renderingar. Slutgiltigt resultat kan skilja sig från ovan bilder.



BLOOC

Fibulan – Källberga



Trädgård



Renderingar. Slutgiltigt resultat kan skilja sig från ovan bilder.