



Ärende	Avstyckning från Österbybruk 1:116		
Ärendenummer	Kommun	Aktbeteckning	Infört i fastighetsregistret
C12229	Östhammar	0382-12/31	2012-08-08
	Län		Avslutningsbeslut ifört i fastighetsregistret
	Uppsala		2014-01-08

Handlingar i akten

Handling	Aktbilaga
Förrättningskarta A3S	KA1-2
Förrättningskarta A3L	KA3
Beskrivning	BE1-2
Teknisk beskrivning	TBE1
Protokoll	PR1-2
Ansökan	A1
Dagboksblad	DA1

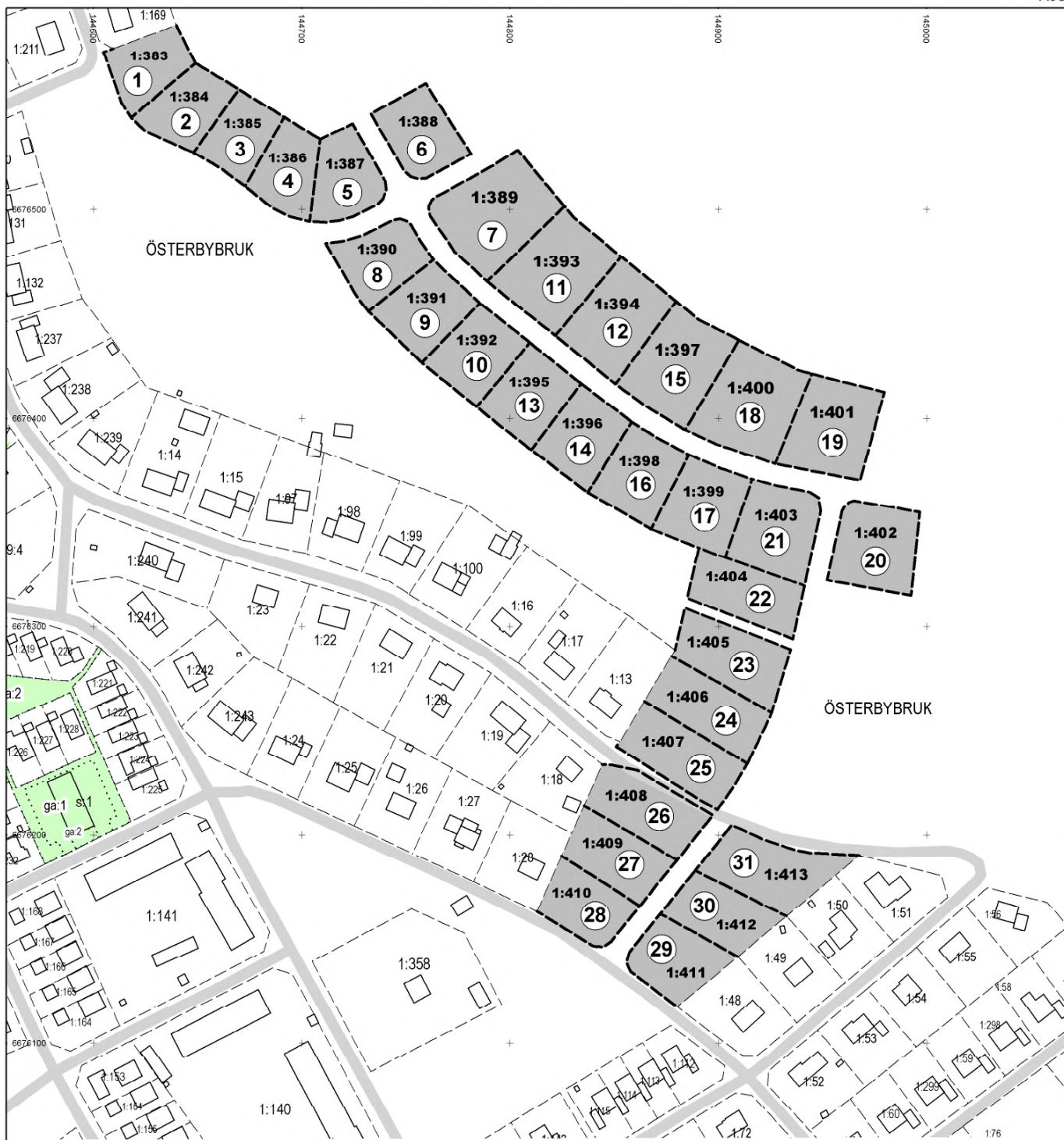
Beslut att följande handlingar gallras

Bekräftelse av ansökan	
Underrättelser	

Denna handling har undertecknats elektroniskt av

David Gustafsson





Teckenförklaring

- * GA
- Fastighetsgräns, gällande
- Fastighetsgräns, blivande
- 1:2 Fastighetsbeteckning, gällande
- 3 Fastighetsbeteckning, blivande
- 1:2 Fastighetsbeteckning, utgående
- 3
- ① Figurnummer
- Byggnad
- Bilväg
- GA
- T Trakt
- Figur

Beskrivning, se aktbilaga BE1.
 Kartan innehåller detaljer med olika kvalitet.
 Markering på marken har ej gjorts.
 Detta kommer att göras senare i förrättningen.

Teknisk beskrivning

Kartan innehåller detaljer med olika kvalitet.
 Koordinatsystem: SWEREF99_18_00
 Framställd genom: Kopiering

Förrättningskarta

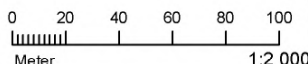
2012-07-03

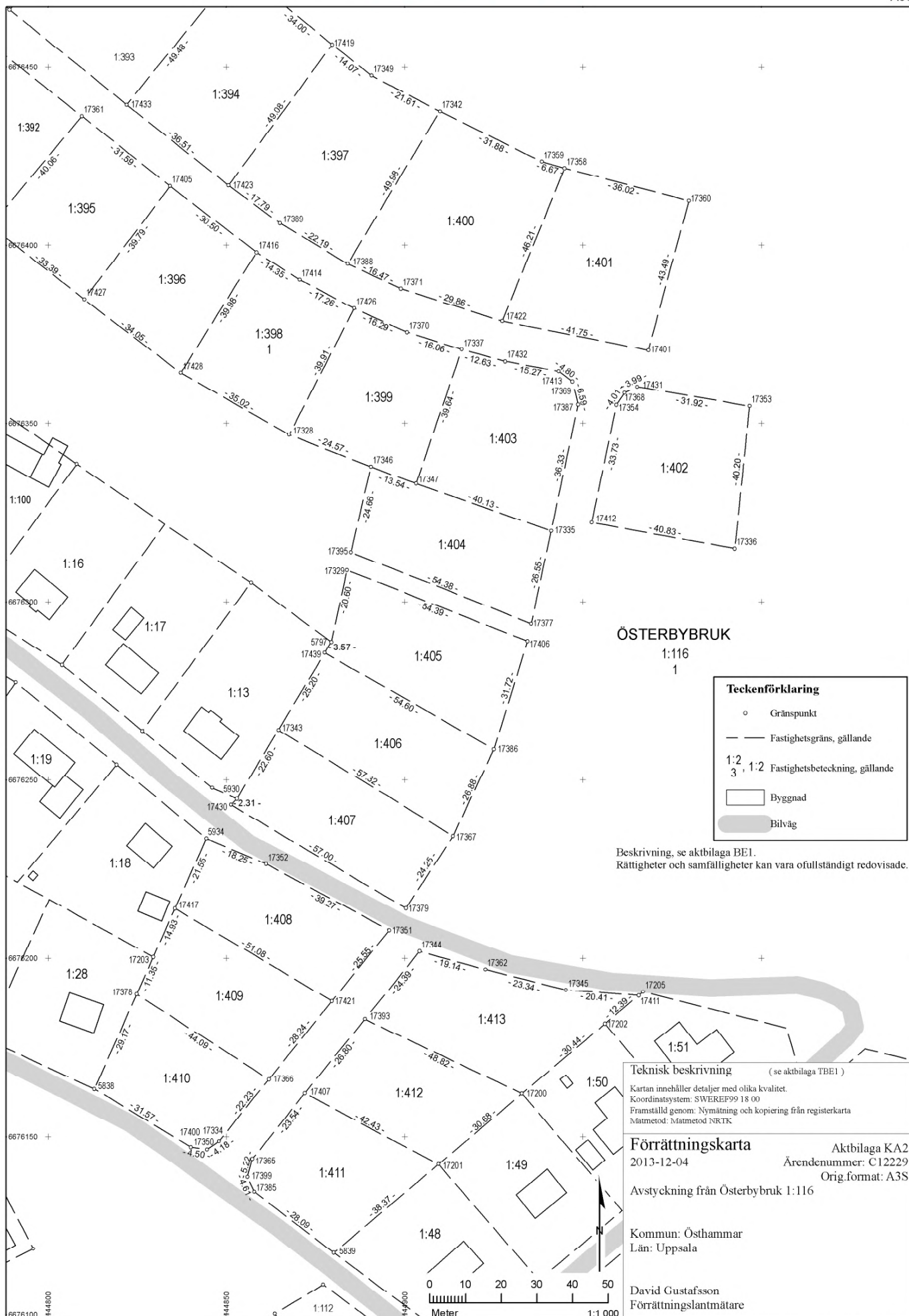
Aktbilaga KA1
 Ärendenummer: C12229
 Orig.format: A3S

Avstyckning från Österbybruk 1:116

Kommun: Östhammar
 Län: Uppsala

Britta Mattsson
 Förrättningslantmätare





Teckenförklaring

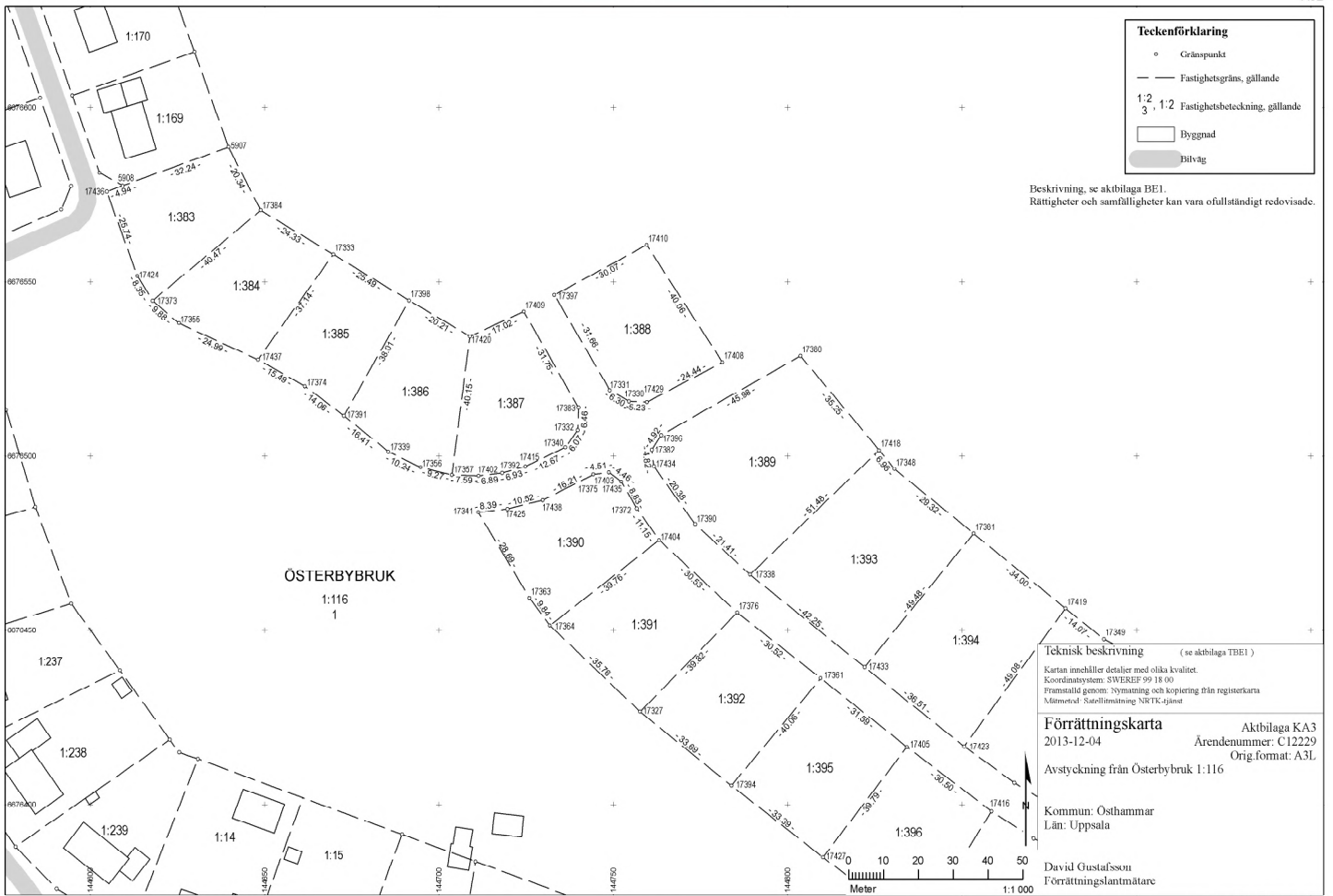
- Gränspunkt
- - - Fastighetsgräns, gällande
- 1:2 3 1:2 Fastighetsbeteckning, gällande
- Byggnad
- ▬ Bilväg

Beskrivning, se aktbilaga BE1.
Rättigheter och samfälligheter kan vara ofullständigt redovisade.

Teknisk beskrivning (se aktbilaga TBE1)
Kartan innehåller detaljer med olika kvalitet.
Koordinatsystem: SWEREF99 18 00
Framställt genom: Nymätning och kopiering från registerkarta
Mätmetod: Mätmetod NRTK

Förrättningskarta Aktbilaga KA2
2013-12-04 Ärendenummer: C12229
Orig.format: A3S
Avstyckning från Österbybruk 1:116

Kommun: Östhammar
Län: Uppsala
David Gustafsson
Förrättningslantmätare



Teckenförklaring	
○	Gränspunkt
—	Fastighetsgräns, gällande
1/2, 1/3, 1/2	Fastighetsbeteckning, gällande
□	Byggnad
▬	Blivväg

Beskrivning, se aktilaga BE1.
Rättigheter och samfälligheter kan vara ofullständigt redovisade.

Teknisk beskrivning (se aktilaga TBE1)

Kartan innehåller detaljer med olika kvalitet.
Koordinatsystem: SWEREF 99 18 00
Framtallt genom: Nymätning och kopiering från registerkarta
Mätmetod: Satellitmätning NRTK-gäve

Förrättningskarta Aktilaga KA3

2013-12-04 Ärendenummer: C12229
Orig.format: A3L
Avstyckning från Österbybruk 1:116

Kommun: Östhammar
Län: Uppsala

David Gustafsson
Förrättningslantmätare

Beskrivning

2012-07-03

Ärendenummer
C12229Förrättningslantmätare
Britta Mattsson

Ärende Avstyckning från Österbybruk 1:116

Kommun: Östhammar Län: Uppsala

*Beteckningar för nybildade fastigheter är
preliminära och gäller först sedan förrättningen
registrerats i fastighetsregistret.*

ÖSTERBYBRUK 1:116

Östhammars Kommun, lagfaren ägare

preliminära
ca arealer

Avstyckning	Avstår till Österbybruk 1:383	fig 1	1062 m ²
	Avstår till Österbybruk 1:384	fig 2	1141 m ²
	Avstår till Österbybruk 1:385	fig 3	1025 m ²
	Avstår till Österbybruk 1:386	fig 4	1108 m ²
	Avstår till Österbybruk 1:387	fig 5	1192 m ²
	Avstår till Österbybruk 1:388	fig 6	1216 m ²
	Avstår till Österbybruk 1:389	fig 7	2198 m ²
	Avstår till Österbybruk 1:390	fig 8	1216 m ²
	Avstår till Österbybruk 1:391	fig 9	1314 m ²
	Avstår till Österbybruk 1:392	fig 10	1286 m ²
	Avstår till Österbybruk 1:393	fig 11	1953 m ²
	Avstår till Österbybruk 1:394	fig 12	1749 m ²
	Avstår till Österbybruk 1:395	fig 13	1299 m ²
	Avstår till Österbybruk 1:396	fig 14	1286 m ²
	Avstår till Österbybruk 1:397	fig 15	1864 m ²
	Avstår till Österbybruk 1:398	fig 16	1328 m ²
	Avstår till Österbybruk 1:399	fig 17	1397 m ²
	Avstår till Österbybruk 1:400	fig 18	2048 m ²
	Avstår till Österbybruk 1:401	fig 19	1745 m ²
	Avstår till Österbybruk 1:402	fig 20	1539 m ²
	Avstår till Österbybruk 1:403	fig 21	1565 m ²
	Avstår till Österbybruk 1:404	fig 22	1371 m ²
	Avstår till Österbybruk 1:405	fig 23	1500 m ²
	Avstår till Österbybruk 1:406	fig 24	1475 m ²
	Avstår till Österbybruk 1:407	fig 25	1513 m ²
	Avstår till Österbybruk 1:408	fig 26	1470 m ²
	Avstår till Österbybruk 1:409	fig 27	1310 m ²
	Avstår till Österbybruk 1:410	fig 28	1159 m ²
	Avstår till Österbybruk 1:411	fig 29	1261 m ²

Avstår till Österbybruk 1:412	fig 30	1241 m ²
Avstår till Österbybruk 1:413	fig 31	1657 m ²

ÖSTERBYBRUK 1:383, ny fastighet

Östhammars Kommun, lagfaren ägare

Avstyckning	Erhåller från Österbybruk 1:116	fig 1	1062 m ²
	Belastas ej av inskrivna rättigheter: 84/41867.1, 85/48925.1, 87/10348.1, 91/22074.1, 93/23699.1, 93/23701.1, 93/23737.1, 93/23738.1, 95/27490.1, 95/27491.1, 03-2670.1, 10/17714.1		

ÖSTERBYBRUK 1:384, ny fastighet

Östhammars Kommun, lagfaren ägare

Avstyckning	Erhåller från Österbybruk 1:116	fig 2	1141 m ²
	Belastas ej av inskrivna rättigheter: 84/41867.1, 85/48925.1, 87/10348.1, 91/22074.1, 93/23699.1, 93/23701.1, 93/23737.1, 93/23738.1, 95/27490.1, 95/27491.1, 03-2670.1, 10/17714.1		

ÖSTERBYBRUK 1:385, ny fastighet

Östhammars Kommun, lagfaren ägare

Avstyckning	Erhåller från Österbybruk 1:116	fig 3	1025 m ²
	Belastas ej av inskrivna rättigheter: 84/41867.1, 85/48925.1, 87/10348.1, 91/22074.1, 93/23699.1, 93/23701.1, 93/23737.1, 93/23738.1, 95/27490.1, 95/27491.1, 03-2670.1, 10/17714.1		

ÖSTERBYBRUK 1:386, ny fastighet

Östhammars Kommun, lagfaren ägare

Avstyckning	Erhåller från Österbybruk 1:116	fig 4	1108 m ²
	Belastas ej av inskrivna rättigheter: 84/41867.1, 85/48925.1, 87/10348.1, 91/22074.1, 93/23699.1, 93/23701.1, 93/23737.1, 93/23738.1, 95/27490.1, 95/27491.1, 03-2670.1, 10/17714.1		

ÖSTERBYBRUK 1:387, ny fastighet

Östhammars Kommun, lagfaren ägare

Avstyckning	Erhåller från Österbybruk 1:116 Belastas ej av inskrivna rättigheter: 84/41867.1, 85/48925.1, 87/10348.1, 91/22074.1, 93/23699.1, 93/23701.1, 93/23737.1, 93/23738.1, 95/27490.1, 95/27491.1, 03-2670.1, 10/17714.1	fig 5	1192 m ²
<hr/>			
ÖSTERBYBRUK 1:388, ny fastighet Östhammars Kommun, lagfaren ägare			
Avstyckning	Erhåller från Österbybruk 1:116 Belastas ej av inskrivna rättigheter: 84/41867.1, 85/48925.1, 87/10348.1, 91/22074.1, 93/23699.1, 93/23701.1, 93/23737.1, 93/23738.1, 95/27490.1, 95/27491.1, 03-2670.1, 10/17714.1	fig 6	1216 m ²
<hr/>			
ÖSTERBYBRUK 1:389, ny fastighet Östhammars Kommun, lagfaren ägare			
Avstyckning	Erhåller från Österbybruk 1:116 Belastas ej av inskrivna rättigheter: 84/41867.1, 85/48925.1, 87/10348.1, 91/22074.1, 93/23699.1, 93/23701.1, 93/23737.1, 93/23738.1, 95/27490.1, 95/27491.1, 03-2670.1, 10/17714.1	fig 7	2198 m ²
<hr/>			
ÖSTERBYBRUK 1:390, ny fastighet Östhammars Kommun, lagfaren ägare			
Avstyckning	Erhåller från Österbybruk 1:116 Belastas ej av inskrivna rättigheter: 84/41867.1, 85/48925.1, 87/10348.1, 91/22074.1, 93/23699.1, 93/23701.1, 93/23737.1, 93/23738.1, 95/27490.1, 95/27491.1, 03-2670.1, 10/17714.1	fig 8	1216 m ²
<hr/>			
ÖSTERBYBRUK 1:391, ny fastighet Östhammars Kommun, lagfaren ägare			
Avstyckning	Erhåller från Österbybruk 1:116 Belastas ej av inskrivna rättigheter: 84/41867.1, 85/48925.1, 87/10348.1, 91/22074.1, 93/23699.1, 93/23701.1, 93/23737.1, 93/23738.1, 95/27490.1, 95/27491.1, 03-2670.1, 10/17714.1	fig 9	1314 m ²
<hr/>			
ÖSTERBYBRUK 1:392, ny fastighet			

Östhammars Kommun, lagfaren ägare

Avstyckning	Erhåller från Österbybruk 1:116	fig 10	1286 m ²
	Belastas ej av inskrivna rättigheter: 84/41867.1, 85/48925.1, 87/10348.1, 91/22074.1, 93/23699.1, 93/23701.1, 93/23737.1, 93/23738.1, 95/27490.1, 95/27491.1, 03-2670.1, 10/17714.1		

ÖSTERBYBRUK 1:393, ny fastighet

Östhammars Kommun, lagfaren ägare

Avstyckning	Erhåller från Österbybruk 1:116	fig 11	1953 m ²
	Belastas ej av inskrivna rättigheter: 84/41867.1, 85/48925.1, 87/10348.1, 91/22074.1, 93/23699.1, 93/23701.1, 93/23737.1, 93/23738.1, 95/27490.1, 95/27491.1, 03-2670.1, 10/17714.1		

ÖSTERBYBRUK 1:394, ny fastighet

Östhammars Kommun, lagfaren ägare

Avstyckning	Erhåller från Österbybruk 1:116	fig 12	1749 m ²
	Belastas ej av inskrivna rättigheter: 84/41867.1, 85/48925.1, 87/10348.1, 91/22074.1, 93/23699.1, 93/23701.1, 93/23737.1, 93/23738.1, 95/27490.1, 95/27491.1, 03-2670.1, 10/17714.1		

ÖSTERBYBRUK 1:395, ny fastighet

Östhammars Kommun, lagfaren ägare

Avstyckning	Erhåller från Österbybruk 1:116	fig 13	1299 m ²
	Belastas ej av inskrivna rättigheter: 84/41867.1, 85/48925.1, 87/10348.1, 91/22074.1, 93/23699.1, 93/23701.1, 93/23737.1, 93/23738.1, 95/27490.1, 95/27491.1, 03-2670.1, 10/17714.1		

ÖSTERBYBRUK 1:396, ny fastighet

Östhammars Kommun, lagfaren ägare

Avstyckning	Erhåller från Österbybruk 1:116	fig 14	1286 m ²
	Belastas ej av inskrivna rättigheter: 84/41867.1, 85/48925.1, 87/10348.1, 91/22074.1, 93/23699.1, 93/23701.1, 93/23737.1, 93/23738.1, 95/27490.1, 95/27491.1, 03-2670.1, 10/17714.1		

ÖSTERBYBRUK 1:397, ny fastighet			
Östhammars Kommun, lagfaren ägare			
Avstyckning	Erhåller från Österbybruk 1:116	fig 15	1864 m ²
Belastas ej av inskrivna rättigheter: 84/41867.1, 85/48925.1, 87/10348.1, 91/22074.1, 93/23699.1, 93/23701.1, 93/23737.1, 93/23738.1, 95/27490.1, 95/27491.1, 03-2670.1, 10/17714.1			
<hr/>			
ÖSTERBYBRUK 1:398, ny fastighet			
Östhammars Kommun, lagfaren ägare			
Avstyckning	Erhåller från Österbybruk 1:116	fig 16	1328 m ²
Belastas ej av inskrivna rättigheter: 84/41867.1, 85/48925.1, 87/10348.1, 91/22074.1, 93/23699.1, 93/23701.1, 93/23737.1, 93/23738.1, 95/27490.1, 95/27491.1, 03-2670.1, 10/17714.1			
<hr/>			
ÖSTERBYBRUK 1:399, ny fastighet			
Östhammars Kommun, lagfaren ägare			
Avstyckning	Erhåller från Österbybruk 1:116	fig 17	1397 m ²
Belastas ej av inskrivna rättigheter: 84/41867.1, 85/48925.1, 87/10348.1, 91/22074.1, 93/23699.1, 93/23701.1, 93/23737.1, 93/23738.1, 95/27490.1, 95/27491.1, 03-2670.1, 10/17714.1			
<hr/>			
ÖSTERBYBRUK 1:400, ny fastighet			
Östhammars Kommun, lagfaren ägare			
Avstyckning	Erhåller från Österbybruk 1:116	fig 18	2048 m ²
Belastas ej av inskrivna rättigheter: 84/41867.1, 85/48925.1, 87/10348.1, 91/22074.1, 93/23699.1, 93/23701.1, 93/23737.1, 93/23738.1, 95/27490.1, 95/27491.1, 03-2670.1, 10/17714.1			
<hr/>			
ÖSTERBYBRUK 1:401, ny fastighet			
Östhammars Kommun, lagfaren ägare			
Avstyckning	Erhåller från Österbybruk 1:116	fig 19	1745 m ²

Belastas ej av inskrivna rättigheter:
84/41867.1, 85/48925.1, 87/10348.1,
91/22074.1, 93/23699.1, 93/23701.1,
93/23737.1, 93/23738.1, 95/27490.1,
95/27491.1, 03-2670.1, 10/17714.1

ÖSTERBYBRUK 1:402, ny fastighet

Östhammars Kommun, lagfaren ägare

Avstyckning	Erhåller från Österbybruk 1:116	fig 20	1539 m ²
	Belastas ej av inskrivna rättigheter: 84/41867.1, 85/48925.1, 87/10348.1, 91/22074.1, 93/23699.1, 93/23701.1, 93/23737.1, 93/23738.1, 95/27490.1, 95/27491.1, 03-2670.1, 10/17714.1		

ÖSTERBYBRUK 1:403, ny fastighet

Östhammars Kommun, lagfaren ägare

Avstyckning	Erhåller från Österbybruk 1:116	fig 21	1565 m ²
	Belastas ej av inskrivna rättigheter: 84/41867.1, 85/48925.1, 87/10348.1, 91/22074.1, 93/23699.1, 93/23701.1, 93/23737.1, 93/23738.1, 95/27490.1, 95/27491.1, 03-2670.1, 10/17714.1		

ÖSTERBYBRUK 1:404, ny fastighet

Östhammars Kommun, lagfaren ägare

Avstyckning	Erhåller från Österbybruk 1:116	fig 22	1371 m ²
	Belastas ej av inskrivna rättigheter: 84/41867.1, 85/48925.1, 87/10348.1, 91/22074.1, 93/23699.1, 93/23701.1, 93/23737.1, 93/23738.1, 95/27490.1, 95/27491.1, 03-2670.1, 10/17714.1		

ÖSTERBYBRUK 1:405, ny fastighet

Östhammars Kommun, lagfaren ägare

Avstyckning	Erhåller från Österbybruk 1:116	fig 23	1500 m ²
	Belastas ej av inskrivna rättigheter: 84/41867.1, 85/48925.1, 87/10348.1, 91/22074.1, 93/23699.1, 93/23701.1, 93/23737.1, 93/23738.1, 95/27490.1, 95/27491.1, 03-2670.1, 10/17714.1		

ÖSTERBYBRUK 1:406, ny fastighet

Östhammars Kommun, lagfaren ägare

Avstyckning	Erhåller från Österbybruk 1:116 Belastas ej av inskrivna rättigheter: 84/41867.1, 85/48925.1, 87/10348.1, 91/22074.1, 93/23699.1, 93/23701.1, 93/23737.1, 93/23738.1, 95/27490.1, 95/27491.1, 03-2670.1, 10/17714.1	fig 24	1475 m ²
ÖSTERBYBRUK 1:407, ny fastighet Östhammars Kommun, lagfaren ägare			
Avstyckning	Erhåller från Österbybruk 1:116 Belastas ej av inskrivna rättigheter: 84/41867.1, 85/48925.1, 87/10348.1, 91/22074.1, 93/23699.1, 93/23701.1, 93/23737.1, 93/23738.1, 95/27490.1, 95/27491.1, 03-2670.1, 10/17714.1	fig 25	1513 m ²
ÖSTERBYBRUK 1:408, ny fastighet Östhammars Kommun, lagfaren ägare			
Avstyckning	Erhåller från Österbybruk 1:116 Belastas ej av inskrivna rättigheter: 84/41867.1, 85/48925.1, 87/10348.1, 91/22074.1, 93/23699.1, 93/23701.1, 93/23737.1, 93/23738.1, 95/27490.1, 95/27491.1, 03-2670.1, 10/17714.1	fig 26	1470 m ²
ÖSTERBYBRUK 1:409, ny fastighet Östhammars Kommun, lagfaren ägare			
Avstyckning	Erhåller från Österbybruk 1:116 Belastas ej av inskrivna rättigheter: 84/41867.1, 85/48925.1, 87/10348.1, 91/22074.1, 93/23699.1, 93/23701.1, 93/23737.1, 93/23738.1, 95/27490.1, 95/27491.1, 03-2670.1, 10/17714.1	fig 27	1310 m ²
ÖSTERBYBRUK 1:410, ny fastighet Östhammars Kommun, lagfaren ägare			
Avstyckning	Erhåller från Österbybruk 1:116 Belastas ej av inskrivna rättigheter: 84/41867.1, 85/48925.1, 87/10348.1, 91/22074.1, 93/23699.1, 93/23701.1, 93/23737.1, 93/23738.1, 95/27490.1, 95/27491.1, 03-2670.1, 10/17714.1	fig 28	1159 m ²

ÖSTERBYBRUK 1:411, ny fastighet

Östhammars Kommun, lagfaren ägare

Avstyckning	Erhåller från Österbybruk 1:116	fig 29	1261 m ²
	Belastas ej av inskrivna rättigheter: 84/41867.1, 85/48925.1, 87/10348.1, 91/22074.1, 93/23699.1, 93/23701.1, 93/23737.1, 93/23738.1, 95/27490.1, 95/27491.1, 03-2670.1, 10/17714.1		

ÖSTERBYBRUK 1:412, ny fastighet

Östhammars Kommun, lagfaren ägare

Avstyckning	Erhåller från Österbybruk 1:116	fig 30	1241 m ²
	Belastas ej av inskrivna rättigheter: 84/41867.1, 85/48925.1, 87/10348.1, 91/22074.1, 93/23699.1, 93/23701.1, 93/23737.1, 93/23738.1, 95/27490.1, 95/27491.1, 03-2670.1, 10/17714.1		

ÖSTERBYBRUK 1:413, ny fastighet

Östhammars Kommun, lagfaren ägare

Avstyckning	Erhåller från Österbybruk 1:116	fig 31	1657 m ²
	Belastas ej av inskrivna rättigheter: 84/41867.1, 85/48925.1, 87/10348.1, 91/22074.1, 93/23699.1, 93/23701.1, 93/23737.1, 93/23738.1, 95/27490.1, 95/27491.1, 03-2670.1, 10/17714.1		

Denna handling har undertecknats elektroniskt av

Britta Mattsson



**Beskrivning**

2013-12-04

Ärendenummer

C12229

Förrättningslantmätare

David Gustafsson

Ärende	Avstyckning från Österbybruk 1:116	
	Kommun: Östhammar	Län: Uppsala

Definitiva arealer

	ÖSTERBYBRUK 1:383 Östhammars Kommun, lagfaren ägare	
Avstyckning	Areal i fastighetsregistret efter förrättningen	1054 m ²
	ÖSTERBYBRUK 1:384 Östhammars Kommun, lagfaren ägare	
Avstyckning	Areal i fastighetsregistret efter förrättningen	1138 m ²
	ÖSTERBYBRUK 1:385 Östhammars Kommun, lagfaren ägare	
Avstyckning	Areal i fastighetsregistret efter förrättningen	1016 m ²
	ÖSTERBYBRUK 1:386 Östhammars Kommun, lagfaren ägare	
Avstyckning	Areal i fastighetsregistret efter förrättningen	1105 m ²
	ÖSTERBYBRUK 1:387 Östhammars Kommun, lagfaren ägare	
Avstyckning	Areal i fastighetsregistret efter förrättningen	1183 m ²
	ÖSTERBYBRUK 1:388 Östhammars Kommun, lagfaren ägare	
Avstyckning	Areal i fastighetsregistret efter förrättningen	1212 m ²

	ÖSTERBYBRUK 1:389	
	Östhammars Kommun, lagfaren ägare	
Avstyckning	Areal i fastighetsregistret efter förrättningen	2201 m ²
	ÖSTERBYBRUK 1:390	
	Östhammars Kommun, lagfaren ägare	
Avstyckning	Areal i fastighetsregistret efter förrättningen	1199 m ²
	ÖSTERBYBRUK 1:391	
	Östhammars Kommun, lagfaren ägare	
Avstyckning	Areal i fastighetsregistret efter förrättningen	1311 m ²
	ÖSTERBYBRUK 1:392	
	Östhammars Kommun, lagfaren ägare	
Avstyckning	Areal i fastighetsregistret efter förrättningen	1279 m ²
	ÖSTERBYBRUK 1:393	
	Östhammars Kommun, lagfaren ägare	
Avstyckning	Areal i fastighetsregistret efter förrättningen	1952 m ²
	ÖSTERBYBRUK 1:394	
	Östhammars Kommun, lagfaren ägare	
Avstyckning	Areal i fastighetsregistret efter förrättningen	1736 m ²
	ÖSTERBYBRUK 1:395	
	Östhammars Kommun, lagfaren ägare	
Avstyckning	Areal i fastighetsregistret efter förrättningen	1297 m ²
	ÖSTERBYBRUK 1:396	
	Östhammars Kommun, lagfaren ägare	
Avstyckning	Areal i fastighetsregistret efter förrättningen	1285 m ²
	ÖSTERBYBRUK 1:397	
	Östhammars Kommun, lagfaren ägare	
Avstyckning	Areal i fastighetsregistret efter förrättningen	1854 m ²

	ÖSTERBYBRUK 1:398	
	Östhammars Kommun, lagfaren ägare	
Avstyckning	Areal i fastighetsregistret efter förrättningen	1318 m ²
	ÖSTERBYBRUK 1:399	
	Östhammars Kommun, lagfaren ägare	
Avstyckning	Areal i fastighetsregistret efter förrättningen	1385 m ²
	ÖSTERBYBRUK 1:400	
	Östhammars Kommun, lagfaren ägare	
Avstyckning	Areal i fastighetsregistret efter förrättningen	2037 m ²
	ÖSTERBYBRUK 1:401	
	Östhammars Kommun, lagfaren ägare	
Avstyckning	Areal i fastighetsregistret efter förrättningen	1731 m ²
	ÖSTERBYBRUK 1:402	
	Östhammars Kommun, lagfaren ägare	
Avstyckning	Areal i fastighetsregistret efter förrättningen	1534 m ²
	ÖSTERBYBRUK 1:403	
	Östhammars Kommun, lagfaren ägare	
Avstyckning	Areal i fastighetsregistret efter förrättningen	1546 m ²
	ÖSTERBYBRUK 1:404	
	Östhammars Kommun, lagfaren ägare	
Avstyckning	Areal i fastighetsregistret efter förrättningen	1366 m ²
	ÖSTERBYBRUK 1:405	
	Östhammars Kommun, lagfaren ägare	
Avstyckning	Areal i fastighetsregistret efter förrättningen	1483 m ²
	ÖSTERBYBRUK 1:406	
	Östhammars Kommun, lagfaren ägare	
Avstyckning	Areal i fastighetsregistret efter förrättningen	1454 m ²

ÖSTERBYBRUK 1:407

Östhammars Kommun, lagfaren ägare

Avstyckning Erhåller från Österbybruk 1:116 1397 m²

ÖSTERBYBRUK 1:408

Östhammars Kommun, lagfaren ägare

Avstyckning Areal i fastighetsregistret efter förrättningen 1296 m²

ÖSTERBYBRUK 1:409

Östhammars Kommun, lagfaren ägare

Avstyckning Areal i fastighetsregistret efter förrättningen 1286 m²

ÖSTERBYBRUK 1:410

Östhammars Kommun, lagfaren ägare

Avstyckning Areal i fastighetsregistret efter förrättningen 1133 m²

ÖSTERBYBRUK 1:411

Östhammars Kommun, lagfaren ägare

Avstyckning Areal i fastighetsregistret efter förrättningen 1265 m²

ÖSTERBYBRUK 1:412

Östhammars Kommun, lagfaren ägare

Avstyckning Areal i fastighetsregistret efter förrättningen 1240 m²

ÖSTERBYBRUK 1:413

Östhammars Kommun, lagfaren ägare

Avstyckning Areal i fastighetsregistret efter förrättningen 1545 m²

Denna handling har undertecknats elektroniskt av

David Gustafsson





Teknisk beskrivning

2013-11-18

Ärendenummer

C12229

Förrättningslantmätare

David Gustafsson

Ärende	Avstyckning från Österbybruk 1:116		
	Kommun: Östhammar	Län: Uppsala	
Koordinatsystem	SWEREF99 18 00		
Koordinatkvalitet	Inre 40 mm, Yttre 50 mm		
Punktnummer	Norr(N)	Öst(E)	Markering
17200	6676162,01	144932,91	Rör i betonggjutning
17201	6676142,22	144909,46	Rör i betonggjutning
17202	6676181,66	144956,16	Rör i betonggjutning
17203	6676200,32	144829,48	Rör i betonggjutning
17205	6676190,70	144966,86	Rör i mark, beräknad
17327	6676426,65	144757,69	Rör i mark,ny
17328	6676346,81	144867,62	Rör i mark,ny
17329	6676308,85	144883,86	Rör i mark,ny
17330	6676515,78	144754,49	Rör i mark,ny
17331	6676518,89	144749,02	Rör i mark,ny
17332	6676507,47	144739,78	Rör i mark,ny
17333	6676557,93	144669,67	Rör i mark,ny
17334	6676148,73	144847,97	Rör i mark,ny
17335	6676319,86	144941,07	Rör i mark,ny
17336	6676314,90	144992,59	Rör i mark,ny
17337	6676370,74	144915,99	Rör i mark,ny
17338	6676466,01	144789,19	Rör i mark,ny
17339	6676501,31	144685,54	Rör i mark,ny
17340	6676502,54	144736,24	Rör i mark,ny
17341	6676483,91	144711,26	Rör i mark,ny
17342	6676437,60	144909,88	Rör i mark,ny
17343	6676264,09	144864,58	Rör i mark,ny
17344	6676201,89	144904,17	Rör i mark,ny
17345	6676191,18	144945,27	Rör i mark,ny
17346	6676337,88	144890,51	Rör i mark,ny
17347	6676333,21	144903,22	Rör i mark,ny

Punktnummer	Norr(N)	Öst(E)	Markering
17348	6676496,32	144830,62	Rör i mark,ny
17349	6676447,54	144890,70	Rör i mark,ny
17350	6676146,38	144844,52	Rör i mark,ny
17351	6676207,88	144895,72	Rör i mark,ny
17352	6676226,48	144861,14	Rör i mark,ny
17353	6676354,89	144996,71	Rör i mark,ny
17354	6676355,26	144959,41	Rör i mark,ny
17355	6676538,18	144625,38	Rör i mark,ny
17356	6676496,74	144694,71	Rör i mark,ny
17357	6676494,58	144703,73	Rör i mark,ny
17358	6676421,57	144944,84	Rör i mark,ny
17359	6676423,41	144938,43	Rör i mark,ny
17360	6676412,49	144979,70	Rör i sten,ny
17361	6676436,24	144809,50	Rör i mark,ny
17362	6676196,80	144922,62	Rör i mark,ny
17363	6676459,28	144725,98	Rör i mark,ny
17364	6676451,38	144731,86	Rör i mark,ny
17365	6676143,72	144857,27	Rör i mark,ny
17366	6676166,04	144861,92	Rör i mark,ny
17367	6676234,33	144913,57	Rör i mark,ny
17368	6676358,58	144961,65	Rör i mark,ny
17369	6676361,77	144947,03	Rör i mark,ny
17370	6676375,68	144900,72	Rör i mark,ny
17371	6676387,79	144898,91	Rör i mark,ny
17372	6676485,00	144756,71	Rör i mark,ny
17373	6676544,59	144617,87	Rör i mark,ny
17374	6676520,10	144661,56	Rör i mark,ny
17375	6676494,72	144744,27	Rör i mark,ny
17376	6676455,12	144785,52	Rör i mark,ny
17377	6676293,9	144935,51	Rör i mark,ny
17378	6676189,95	144824,87	Rör i mark,ny
17379	6676214,01	144900,34	Rör i mark,ny
17380	6676528,80	144803,68	Rör i mark,ny
17381	6676477,79	144853,34	Rör i mark,ny
17382	6676501,90	144761,02	Rör i mark,ny
17383	6676513,93	144740,03	Rör i mark,ny
17384	6676570,58	144648,89	Rör i sten,ny
17385	6676134,50	144857,81	Rör i mark,ny
17386	6676258,65	144925,03	Rör i mark,ny

Punktnummer	Norr(N)	Öst(E)	Markering
17387	6676355,39	144948,65	Rör i mark,ny
17388	6676394,83	144884,02	Rör i mark,ny
17389	6676406,28	144865,01	Rör i mark,ny
17390	6676480,52	144773,44	Rör i mark,ny
17391	6676511,59	144672,75	Rör i mark,ny
17392	6676495,17	144718,15	Rör i mark,ny
17393	6676182,94	144888,81	Rör i mark,ny
17394	6676405,45	144783,87	Rör i mark,ny
17395	6676313,86	144884,92	Rör i mark,ny
17396	6676505,99	144763,76	Rör i mark,ny
17397	6676546,27	144733,13	Rör i mark,ny
17398	6676544,68	144691,45	Rör i mark,ny
17399	6676138,68	144855,88	Rör i mark,ny
17400	6676147,08	144840,08	Rör i mark,ny
17401	6676370,52	144968,31	Rör i mark,ny
17402	6676494,32	144711,31	Rör i mark,ny
17403	6676495,30	144748,74	Rör i mark,ny
17404	6676475,90	144763,16	Rör i mark,ny
17405	6676416,54	144834,20	Rör i mark,ny
17406	6676288,94	144934,47	Rör i mark,ny
17407	6676162,09	144871,98	Rör i mark,ny
17408	6676526,96	144781,31	Rör i mark,ny
17409	6676541,47	144724,29	Rör i mark,ny
17410	6676560,60	144759,57	Rör i mark,ny
17411	6676189,65	144965,63	Rör i mark,ny
17412	6676322,26	144952,43	Rör i mark,ny
17413	6676364,67	144943,21	Rör i mark,ny
17414	6676390,31	144870,55	Rör i mark,ny
17415	6676497,05	144724,82	Rör i mark,ny
17416	6676398,07	144858,48	Rör i mark,ny
17417	6676213,95	144835,57	Rör i mark,ny
17418	6676501,73	144826,26	Rör i mark,ny
17419	6676456,27	144879,67	Rör i mark,ny
17420	6676534,40	144708,85	Rör i mark,ny
17421	6676188,06	144879,60	Rör i mark,ny
17422	6676378,78	144927,38	Rör i mark,ny
17423	6676416,72	144850,61	Rör i mark,ny
17424	6676551,71	144613,50	Rör i mark,ny
17425	6676484,85	144719,60	Rör i mark,ny

Punktnummer	Norr(N)	Öst(E)	Markering
17426	6676382,32	144885,84	Rör i mark,ny
17427	6676384,85	144810,14	Rör i mark,ny
17428	6676364,21	144837,22	Rör i berg,ny
17429	6676515,50	144759,71	Rör i mark,ny
17430	6676243,08	144851,31	Spik i asfalt,ny
17431	6676360,30	144965,25	Rör i mark,ny
17432	6676367,50	144928,20	Rör i mark,ny
17433	6676439,46	144822,05	Rör i mark,ny
17434	6676497,12	144761,61	Rör i mark,ny
17435	6676492,67	144752,35	Rör i mark,ny
17436	6676575,91	144604,72	Rör i mark,ny
17437	6676527,71	144648,08	Rör i mark,ny
17438	6676487,40	144729,81	Rör i mark,ny
17439	6676285,68	144877,59	Rör i mark,ny
5797	6676288,73	144879,43	Rör i betonggjutning
5838	6676163,30	144813,00	Rör i mark, transformerad
5839	6676117,46	144880,14	Rör i mark, beräknad
5907	6676588,69	144639,63	Rör i mark
5908	6676577,65	144609,34	Rör i mark, transformerad
5930	6676244,74	144852,92	Rör i mark, transformerad
5934	6676233,63	144844,35	Rör i mark, transformerad

Framställd genom Nymätning och kopiering från registerkarta

Mätmetod Satellitmätning NTRK-tjänst

Denna handling har undertecknats elektroniskt av

David Gustafsson



Protokoll

2012-07-03

Ärendenummer
C12229Förrättningslantmätare
Britta Mattsson

Ärende Avstyckning från Österbybruk 1:116

Kommun: Östhammar

Län: Uppsala

Handläggning Utan sammanträde.

Sökande och
sakägare

Fastigheter, andel, ägande	Ägare	Anmärkning
Österbybruk 1:116, lagfaren ägare	Östhammars Kommun	Sökande
Blivande Österbybruk 1:383, lagfaren ägare		
Blivande Österbybruk 1:384, lagfaren ägare		
Blivande Österbybruk 1:385, lagfaren ägare		
Blivande Österbybruk 1:386, lagfaren ägare		
Blivande Österbybruk 1:387, lagfaren ägare		
Blivande Österbybruk 1:388, lagfaren ägare		
Blivande Österbybruk 1:389, lagfaren ägare		
Blivande Österbybruk 1:390, lagfaren ägare		
Blivande Österbybruk 1:391, lagfaren ägare		
Blivande Österbybruk 1:392, lagfaren ägare		
Blivande Österbybruk 1:393, lagfaren ägare		
Blivande Österbybruk		

1:394, lagfaren ägare Blivande Österbybruk 1:395, lagfaren ägare Blivande Österbybruk 1:396, lagfaren ägare Blivande Österbybruk 1:397, lagfaren ägare Blivande Österbybruk 1:398, lagfaren ägare Blivande Österbybruk 1:399, lagfaren ägare Blivande Österbybruk 1:400, lagfaren ägare Blivande Österbybruk 1:401, lagfaren ägare Blivande Österbybruk 1:402, lagfaren ägare Blivande Österbybruk 1:403, lagfaren ägare Blivande Österbybruk 1:404, lagfaren ägare Blivande Österbybruk 1:405, lagfaren ägare Blivande Österbybruk 1:406, lagfaren ägare Blivande Österbybruk 1:407, lagfaren ägare Blivande Österbybruk 1:408, lagfaren ägare Blivande Österbybruk 1:409, lagfaren ägare Blivande Österbybruk 1:410, lagfaren ägare Blivande Österbybruk 1:411, lagfaren ägare Blivande Österbybruk 1:412, lagfaren ägare Blivande Österbybruk		
---	--	--

1:413, lagfaren ägare		
-----------------------	--	--

Yrkande	Se ansökan aktbilaga A1.
Redogörelse	<p>Genom avstyckning bildas 31 stycken nya tomter för bostadsändamål. Avstyckningen sker från den kommunägda exploateringsfastigheten Österbybruk 1:116.</p> <p>För området gäller detaljplan 0382-P11/1, antagen 2010-11-09. Avstyckningarna överensstämmer med planen.</p> <p>Till grund för avstyckningen ligger ansökan, aktbilaga A1.</p> <p>Avstyckningarna sker som preliminärfråga. För att fastighetsgränserna ska kunna anpassas till förhållandena på marken ska utstakning och markering samt upprättande av slutlig förrättningskarta och arealberäkning anstå till dess byggnadsarbetena har utförts.</p> <p>Fastighetsbildningen strider ej mot bestämmelserna i 3 kap fastighetsbildningslagen.</p>
Fastighetsbildningsbeslut	<p>Fastighetsbildning ska ske enligt karta och beskrivning, se aktbilagor KA1 och BE1.</p> <p>Nybildad fastighet ska inte belastas av oinskriven fordran med förmånsrätt i styckningsfastigheten, 10 kap 9 § fastighetsbildningslagen.</p> <p>Fastighetsbildningsbeslutet får överklagas särskilt enligt reglerna i 15 kap 3§ fastighetsbildningslagen.</p>
Beslut fördelning av förrättningskostnad	Förrättningskostnaden ska betalas av Östhammars kommun, Stångörsgatan 10, Box 106, 742 21 Östrhammar. Märk fakturan med OK17100001.
Aktmottagare	Östhammars Kommun, Tekniska kontoret, Box 66, 742 21 Östhammar..
Förrättningsens fortsättande	<p>Förrättningen kommer att fortsätta med slutlig utstakning, markering och arealberäkning samt upprättande av slutlig förrättningskarta och beskrivning sedan byggnads- och anläggningsarbeten har utförts.</p> <p>Fastighetsägarna kommer att underrättas om utstakningen genom vanligt brev i god tid före åtgärden.</p>
Överklagande	Den som är missnöjd med Lantmäterimyndighetens beslut eller åtgärder kan överklaga dessa genom att lämna eller skicka en skrivelse till:

Lantmäterimyndigheten
Box 986
751 09 UPPSALA

Mark- och miljödomstolen behandlar sedan överklagandet.

Skrivelsen måste ha kommit in till Lantmäterimyndigheten inom fyra veckor från beslutsdagen, d.v.s. senast den 31 juli 2012. Kommer skrivelsen in för sent kan överklagandet inte behandlas.

Ange att ni överklagar och vilket beslut eller vilken åtgärd ni överklagar. Anteckna förrättingens ärendenummer C12229 och redogör för vad ni anser ska ändras och varför.

Denna handling har undertecknats elektroniskt av

Britta Mattsson



Protokollet upprättat den 3 juli 2012.

Vid protokollet

**Protokoll**

2013-12-04

Ärendenummer
C12229Förrättningslantmätare
David Gustafsson

Ärende	Avstyckning från Österbybruk 1:116		
	Kommun: Östhammar	Län: Uppsala	
Handläggning	Utan sammanträde.		
Sökande och sakägare	Fastigheter, andel, ägande	Ägare	Anmärkning
	Österbybruk 1:116, lagfaren ägare Österbybruk 1:383-413, lagfaren ägare	Östhammars Kommun	Sökande
Yrkande	Se ansökan aktbilaga A1.		
Redogörelse	<p>31 styckningslotter bildades genom preliminärbeslut i ärendet år 2012. I enlighet med önskemål från sökanden har markering nu utförts av de tillkommande gränspunkterna.</p> <p>Den slutgiltiga fastighetsindelningen framgår av nyupprättad karta, aktbilaga KA2-3. De slutgiltiga arealerna framgår av aktbilaga BE2.</p> <p>Då samtliga åtgärder i förrättningen har fullgjorts kan förrättningen avslutas.</p>		
Beslut fördelning av förrättningskostnad	Förrättningskostnaden ska betalas av Östhammars kommun.		
Aktmottagare	Östhammars Kommun.		
Avslutningsbeslut	Förrättningen avslutas.		
Överklagande	<p>Den som är missnöjd med Lantmäterimyndighetens beslut eller åtgärder kan överklaga dessa genom att lämna eller skicka en skrivelse till:</p> <p>Lantmäteriet Box 986 751 09 UPPSALA</p> <p>Mark- och miljödomstolen behandlar sedan överklagandet. Skrivelsen måste ha kommit in till Lantmäterimyndigheten inom fyra veckor från avslutningsdagen, d.v.s. senast den 2 januari 2014. Kommer skrivelsen in för sent kan överklagandet inte behandlas.</p>		

Ange att ni överklagar och vilket beslut eller vilken åtgärd ni överklagar. Anteckna förrättningens ärendenummer C12229 och redogör för vad ni anser ska ändras och varför.

Protokollet upprättat den 4 december 2013.

Vid protokollet

Denna handling har undertecknats elektroniskt av

David Gustafsson



Lantmäteriet

Ink. 2012 -03- 3 0

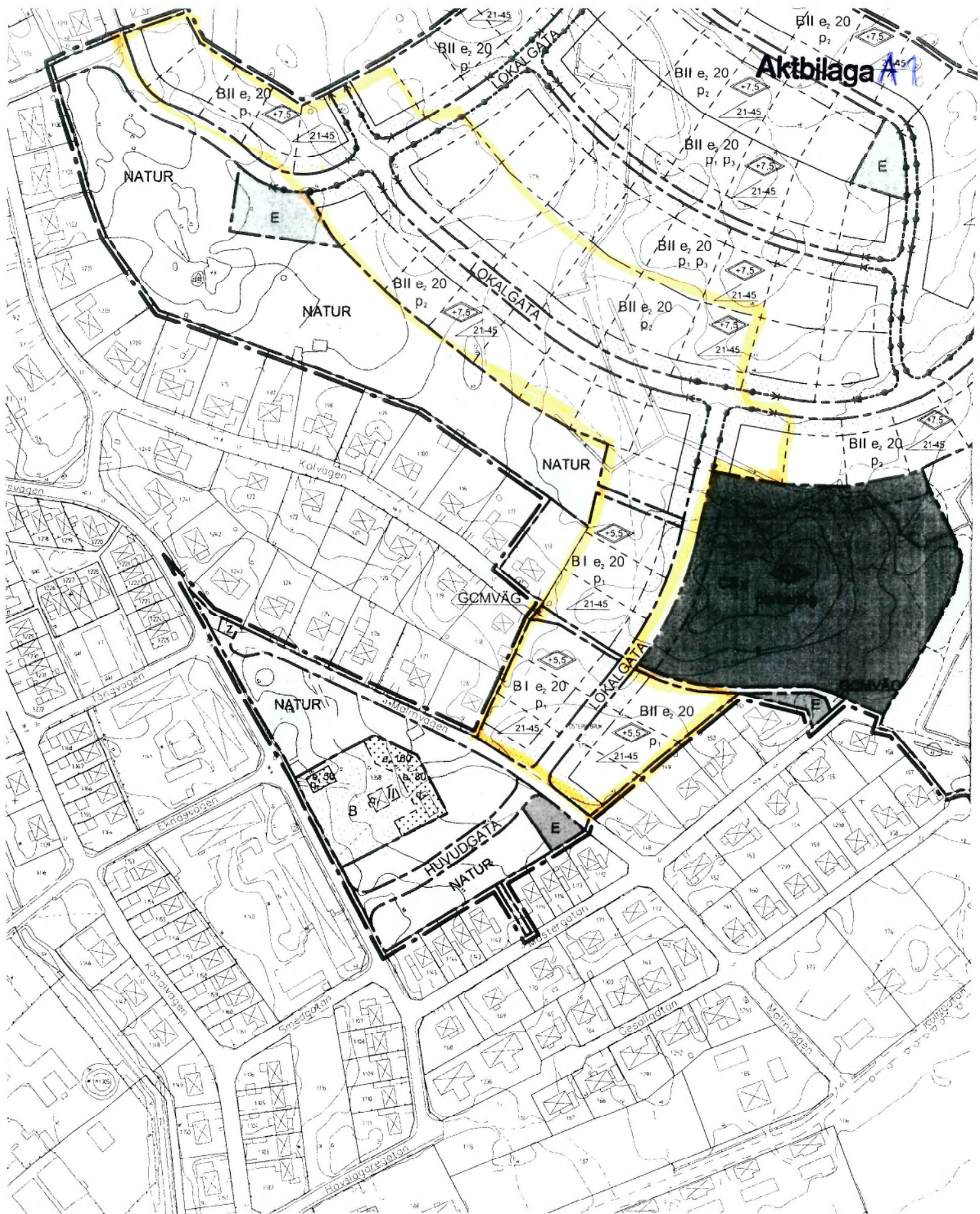
Dnr: C12229

1 (2)
Aktbilaga A 1**Ansökan**

Jag/vi ansöker om följande lantmäteriförrättning:

Kommun	Östhammar
Berörd fastighet	Österbybruk 1:116, del av
Önskad åtgärd	<input checked="" type="checkbox"/> Avstyckning <input type="checkbox"/> <i>Styckningslotten ska befrias från inteckningar</i> <input type="checkbox"/> Fastighetsreglering <input type="checkbox"/> Fastighetsbestämning <input type="checkbox"/> Sammanläggning <input type="checkbox"/> Klyvning <input type="checkbox"/> Särskild gränsutmärkning <input type="checkbox"/> Anläggningsförrättning <input type="checkbox"/> Ledningsförrättning <input type="checkbox"/> <i>Tredimensionell (3-D) fastighetsbildning</i> <input type="checkbox"/> <i>Frigörande av fastighetstillbehör</i> <input type="checkbox"/> <i>Sammanträde för att bilda samfällighetsförening</i> <input type="checkbox"/> Övrigt:
Beskrivning av önskad åtgärd	Avstyckning av 31 st tomter enligt detaljplan.
Området ska användas till	<input checked="" type="checkbox"/> Helårsbostad <input type="checkbox"/> Fritidsbostad <input type="checkbox"/> Jord- och skogsbruk <input type="checkbox"/> Industri <input type="checkbox"/> Annat:
Handlingar som bifogas	<input type="checkbox"/> Bygglov/förhandsbesked <input type="checkbox"/> Registreringsbevis <input type="checkbox"/> Förvärvstillstånd <input type="checkbox"/> Köpeavtal/Gåvoavtal etc <input checked="" type="checkbox"/> Kartskiss <input checked="" type="checkbox"/> Övrigt: Inom det orangemarkerade området, etapp 1
Förrättningskostnader	Kostnaderna för förrättningen ska betalas av: Östhammars Kommun, Stångörsgatan 10, Box 106, 742 21 Östhammar. Faktura märkes med: OK171100001
Aktmottagare	Kopia av de slutliga förrättningshandlingarna (akten) ska skickas till: Östhammars kommun, Tekniska kontoret, Box 66, Stångörsgatan 10, 742 21 Östhammar
Värdeintyg	<input type="checkbox"/> Jag vill att Lantmäteriet dessutom upprättar värdeintyg för lagfart, som ska betalas av:
Sökande	
Datum 20120329	Datum
Namnunderskrift Namnförtydligande	Namnunderskrift Namnförtydligande
Datum	Datum
Namnunderskrift Namnförtydligande	Namnunderskrift Namnförtydligande

Var god vänd!

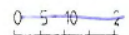


KARTANS BETECKNINGAR

- † stighetsgräns
- raktgräns
- - - - - ervitutsgräns
- ▭ stighetsbeteckning
- ▭ ygnader, fakens begränsningslinjer redovisade
- ▭ yrka
- ▭ karmtak
- ▭ ransformatorbyggnad
- ▭ srukällare
- ▭ affentorn
- ▭ taket
- ▭ tenmur
- ▭ rodmur
- ▭ ack
- ▭ acke

- Ang
- Kärr, mosse, sankmark
- Barrträd resp lövträd
- Brunn, källa
- Järnväg
- Bussång resp perrong, lastbrygga, kaj
- Servitutgräns
- Ledningsrätt resp servitut
- Farnlämning (avgränsat utrymme)
- Naturminne resp fridlyst område
- Kyrkogård, begravningsplats
- Strandlinje resp vattfänya
- Nivåkurvor resp osäkra nivåkurvor
- Elledning

Ej skala.



Skala 1:2000 i
Körningsutövning

Värdefulla byggnader och områden

- Q₁ Kulturhistoriskt och arkitektoniskt särskilt värdefull byggnad. Byggnaden får inte rivas. Ändring av byggnaden får inte förvanska dess karaktär.
- Q₂ Kulturhistoriskt värdefull miljö. Ändring av byggnad får ej förvanska dess karaktär. Nya byggnader skall utformas med särskild hänsyn till den befintliga bebyggelsens egenart.
- Q₃ Byggnadernas exteriöra form, material, detaljer och färg skall behållas. Byggnaden får inte rivas

Aktbilaga A1



ADMINISTRATIVA BESTÄMMELSER

Genomförandetiden är 15 år från den dag planen vinner laga kraft

PLANKOSTNAD

Planavgift enligt PBL 11:5 ska tas ut vid bygglovsprövning

ILLUSTRATIONER

----- Illustrationslinje som visar möjlig fastighetsindelning

DETALJPLAN



ANTAGANDEHANDLING

- Antagandehandlingarna består av plankartan med bestämmelser samt:
- Beskrivning
 - Bilaga 1 till planbeskrivning
 - Genomförandebeskrivning
 - Fastighetsförteckning
 - Samrådsredogörelse
 - Utåtande efter utställning

Klockarbacken i Österbybruk

Del av fastigheten Österbybruk 1:116 m.fl

ÖSTHAMMARS KOMMUN, UPPSALA LÄN

UPPRÄTTAD 2008-06-23

REVIDERAD 2009-11-25

REVIDERAD 2010-05-04

Beslutsdatum

Bn godkännande
2010-10-26

Antagande
2010-11-09

Lagakraftvinnande
2011-02-15

DNR
2007BN151

Sign

3.46

Ingmar Lönngrén ark SAR/MSA
Stadsarkitekt

Christian Blomberg
Planchef

10
1:2000
ordinatsyst

**Dagboksblad**Ärendenummer
C12229

Ärende Avstyckning från Österbybruk 1:116

Kommun: Östhammar

Län: Uppsala

Datum	Anteckning	Aktbilaga	Signatur
2012-03-30	Ärendet upplagt. Ärendeansvarig Magdalena Götelid		Magdalena Götelid
2012-03-30	Ansökan inkommen.	A1	Magdalena Götelid
2012-04-04	Bekräftelse av ansökan är skickad till Östhammars kommun Kent Ramsten.		Britta Mattsson
2012-04-04	Samtal med Kent Ramsten. Förrättningen skall göras med preliminärbeslut och på löpande räkning.		Britta Mattsson
2012-04-04	Behörighet kontrollerad.		Britta Mattsson
2012-05-09	mail till Vattenfall, servitutsförfrågan.		Britta Mattsson
2012-05-10	mail från Vattenfall. Rättigheterna berörs inte.		Britta Mattsson
2012-05-16	Charlotte B gör preliminär avstyckningskarta på uppdrag av flm.		Britta Mattsson
2012-06-19	Anna-Malin Stenlund har granskat förrättningen		Britta Mattsson
2012-07-03	Beslut taget i preliminärfråga.		Britta Mattsson
2012-07-03	Karta	KA1	Britta Mattsson
2012-07-03	Beskrivning	BE1	Britta Mattsson
2012-07-03	Protokoll	PR1	Britta Mattsson
2012-07-03	Underrättelse om avslutad förrättning är skickad till tekniska kontoret Östhammars kommun samt en till kopia till Östhammars kommun.		Britta Mattsson
2012-07-04	Prisuppgift ca 150-200 000kr är lämnad till Annilla Bexelius.		Britta Mattsson
2012-08-07	Beslut registrerade i fastighetsregistret.2012-08-08		Automatisk anteckning

Datum	Anteckning	Aktbilaga	Signatur
2012-08-14	mail till Charlott B att ärendet går bra att ögga in i GDB.		Britta Mattsson
2012-09-03	delfakturerad		Britta Mattsson
2013-06-07	"Ansökan" om att slutlig markering ska ske.		David Gustafsson
2013-06-17	Skuggärende C13380 skapat.		David Gustafsson
2013-06-17	Mätbeställning lagd.		David Gustafsson
2013-08-26	Mail från André van der Kay. Asfalten är lagd och markering kan ske.		David Gustafsson
2013-09-16	Tel André van der Kaay. Enligt upphandlingen ska vägområdet vara 10m. Han vill att vi anpassar oss efter det.		Paul Novaki
2013-09-17	Tel André van der Kaay. Han vill att vi avvaktar med slutmarkering pga problem som framkommit vid slutbesiktning. Han återkommer när arbete kan påbörjas igen.		Paul Novaki
2013-09-30	Tel André van der Kaay. Slutmarkeringen kan påbörjas tidigast 21 okt.		Paul Novaki
2013-11-12	Slutmarkering klar 12/11. Paul Novaki (ansvarig) från Lantmäteriet vid mätning.		Paul Novaki
2013-11-18	Teknisk beskrivning.	TBE1	David Gustafsson
2013-12-03	Granskning		Krister Henriksson
2013-12-04	Kvalitetsgranskning av förändringar i fastighetsregistrets textdel utförd.		Anna-Malin Stenlund
2013-12-04	Beslut taget.	PR2	David Gustafsson
2013-12-04	Kartor.	KA2-3	David Gustafsson
2013-12-04	Beskrivning.	BE2	David Gustafsson
2014-01-07	Beslut registrerade i fastighetsregistret. 2014-01-08. Hämtat från C13380.		David Gustafsson
2014-01-08	Ärendet är infört i registerkartan. Hämtat från C13380.		David Gustafsson