



VIRKESBÖRSEN

---

# Fastighetsrapport

GOTLAND NORRLANDA BJÖRKE 1:16

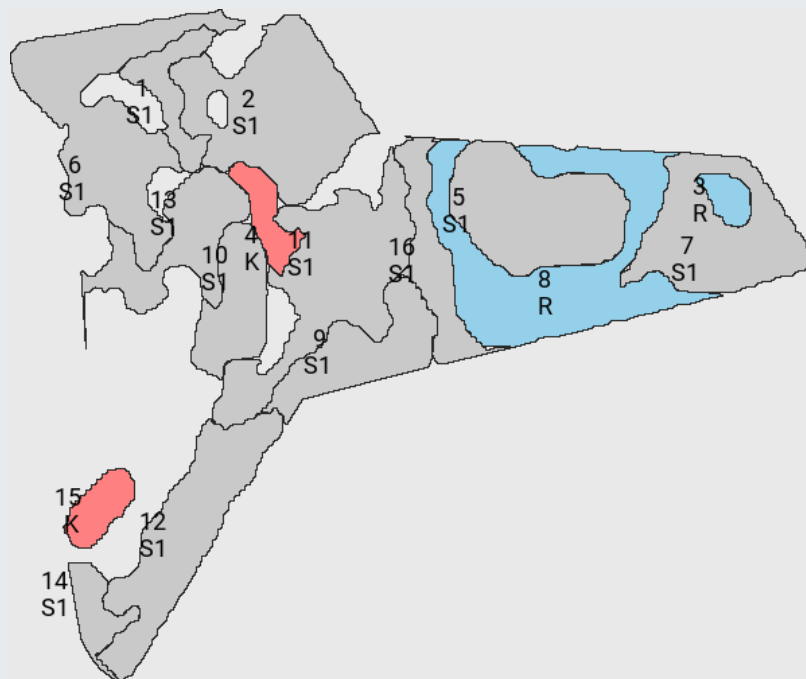
# FASTIGHETSRAPPORT

Fastighet GOTLAND NORRLANDA BJÖRKE 1:16

Församling -

Kommun Gotland

Län Gotland

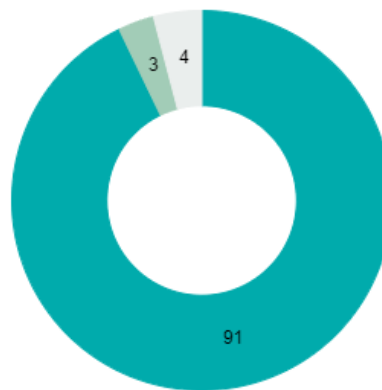


# SAMMANSTÄLLNING ÖVER FASTIGHENTEN

Arealer	Hektar	%
Produktiv Skogsmark:	58,8	
Ej produktiv Skogsmark:	2,2	
Övrig Mark:	15,0	

## Trädslagsfördelning

Estimerad trädslagsfördelning

Tall %  
Gran %  
Löv %Tall: 91 %  
Gran: 3 %  
Löv: 4 %

## VIRKESFÖRRÅD

6 997 m<sup>3</sup>sk

Totalt

92 m<sup>3</sup>sk/ha

Medeltal

## BONITET OCH TILLVÄXT

3,8 m<sup>3</sup>sk/ha/år

Fastighetens medelbonitet är beräknad till

288 m<sup>3</sup>sk

Tillväxt per år vid framskrivningstidpunkten uppskattad till cirka

# ÖVERBLICK

6 997

Totalvolym  
m<sup>3</sup>sk

76

Areal  
ha

3,8

Medelbonitet  
m<sup>3</sup>sk/ha/ar

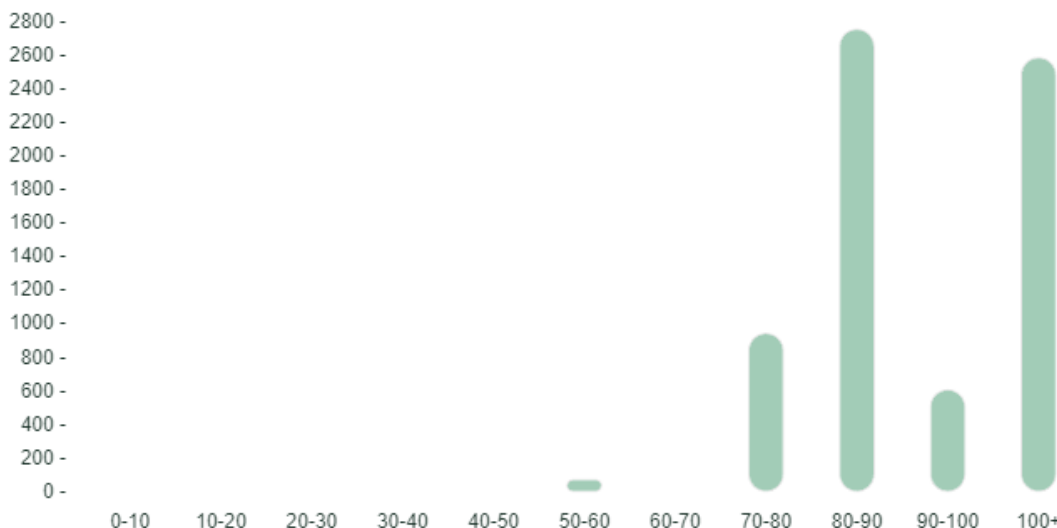
# SKOGENS FÖRDELNING PÅ ÅLDERSKLASSER

## Åldersfördelning

Estimerad åldersfördelning

Y-axeln: Volym (m<sup>3</sup>sk)

X-axeln: Ålder





# HUGGNINGSKLASSER

Uppskattad fördelning av olika ägoslag

Huggningsklass	Total Areal (ha)	Totalvolym (m <sup>3</sup> sk)	Netto värde (kr)
IA	0	0	-
K	2,2	168	-
S1	50,5	5 966	4 057 000
S2	0	0	-
G1	0	0	-
G2	0	0	-
R	8,3	863	-22 000

# KOLDIOXID

Lagrad koldioxid baserat  
på virkesförråd:

6 855 ton

Inlagring per år:

226 ton/år

# SKYDDAD SKOG

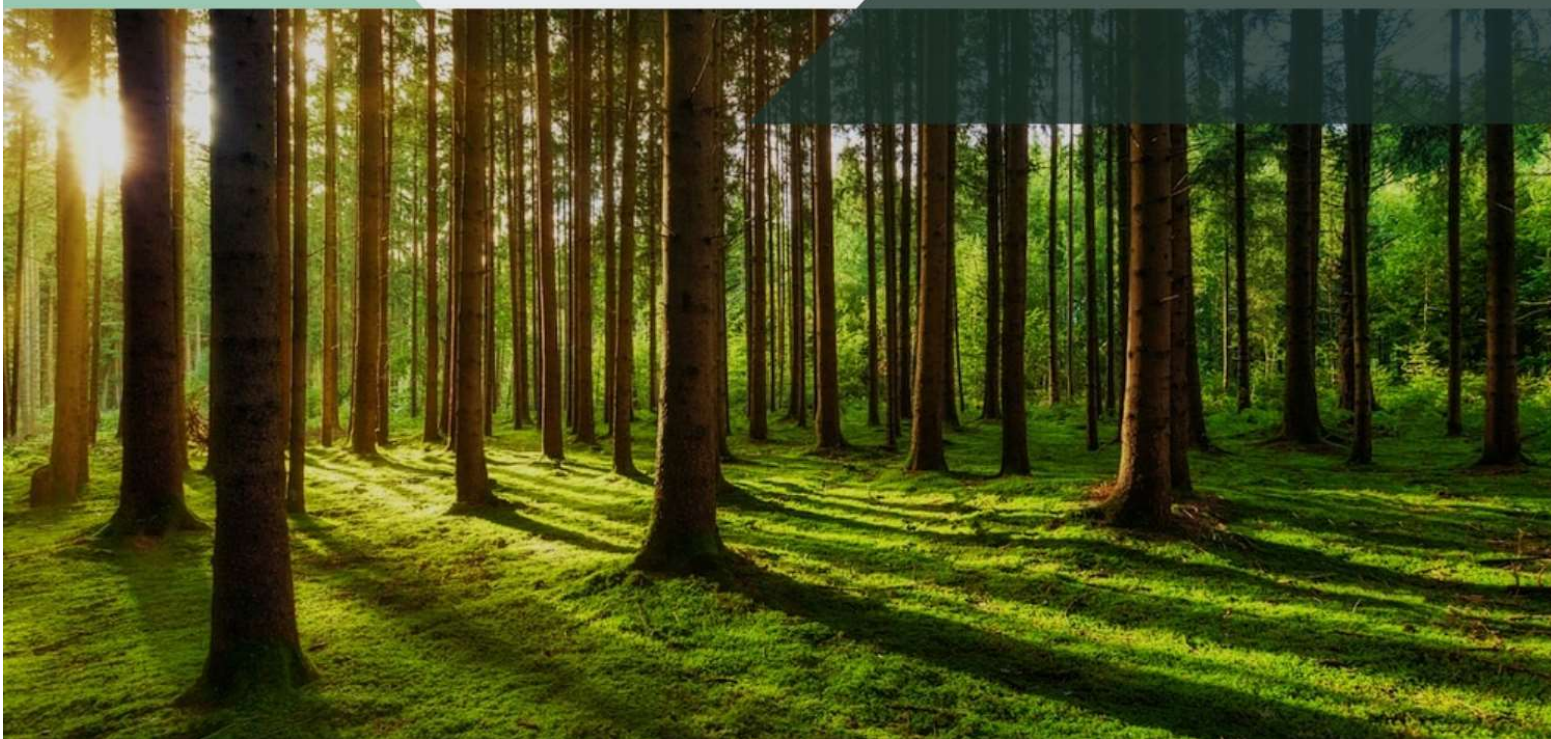
- Nyckelbiotoper: Nej
- Förekommer objekt med naturvärden: Nej
- Fornlämningar: Ja



# AVDELNINGSBESKRIVNING

Sammanfattning av samtliga skapade avdelningar

Avd #	Area	Aider	HKL	SI	Volym	T   G   L	Bonitet
Avd 1	1,5	80	S1	T9	128	95   2   3	3,8
Avd 2	6,9	82	S1	T8	639	97   2   1	3,8
Avd 3	0,6	73	R	B12	89	26   25   49	3,8
Avd 4	1,1	75	K	T10	88	100   0   0	3,8
Avd 5	5,6	105	S1	T14	931	100   0   0	3,8
Avd 6	7,0	87	S1	T10	839	90   4   6	3,8
Avd 7	5,1	86	S1	T13	757	64   11   25	3,8
Avd 8	7,7	70	R	T11	774	98   1   1	3,8
Avd 9	3,2	117	S1	T11	405	86   10   4	3,8



# AVDELNINGSBESKRIVNING

Sammanfattning av samtliga skapade avdelningar

Avd #	Area	Aider	HKL	SI	Volym	T   G   L	Bonitet
Avd 10	2,5	110	S1	T11	336	100  0   0	3,8
Avd 11	6,5	93	S1	T10	615	99   1   0	3,8
Avd 12	5,3	113	S1	T10	581	100  0   0	3,8
Avd 13	3,4	83	S1	T9	297	98   1   1	3,8
Avd 14	1,1	86	S1	T9	100	100  0   0	3,8
Avd 15	1,1	57	K	T7	80	86   5   9	3,8
Avd 16	2,4	117	S1	T12	338	94   2   4	3,8







VIRKESBÖRSEN