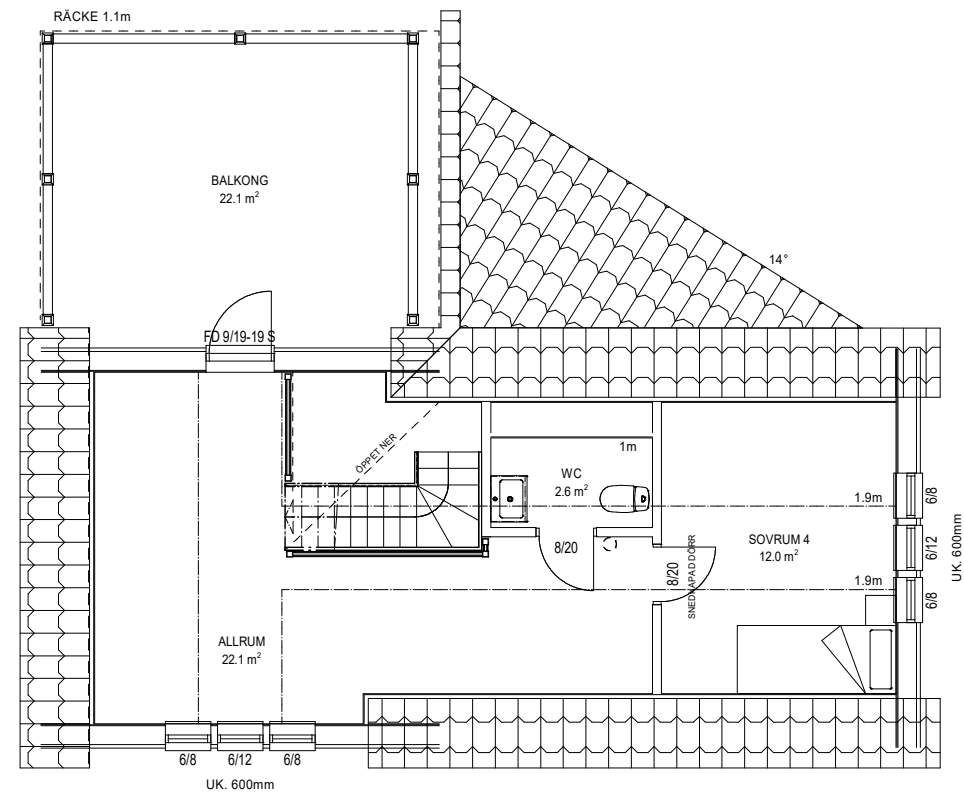
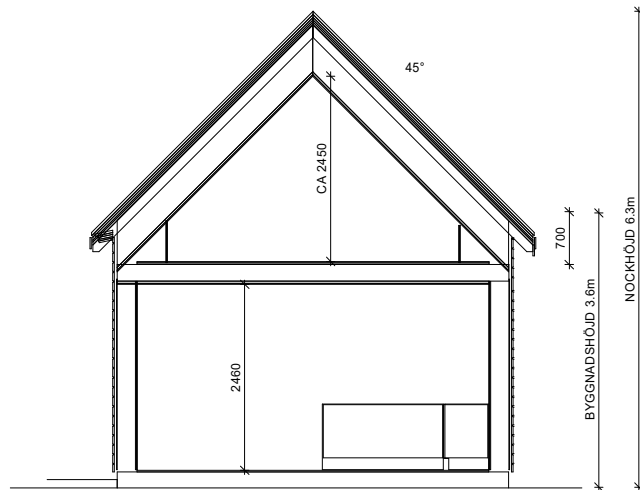


ENTRÉPLAN

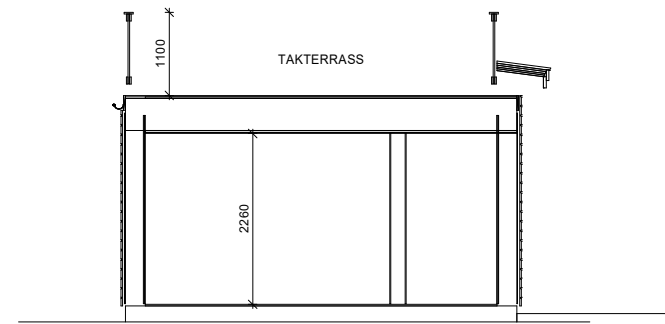


ÖVERPLAN

AREA (m <sup>2</sup> )	
BOAREA	105.7
BOAREA, ENTRÉPLAN	81.0
BOAREA, ÖVERPLAN	24.7
BYGGNADSAREA	93.4
BYGGNADSAREA, INKL. VERANDA	98.3



SEKTION A-A



SEKTION B-B

TECKENFÖRKLARING	
F = FASTA FÖNSTER	HT = HANDUKSTORK
R = RAGLAS	BVP = BERGVÄRMEPUMP
S = SÄKERHETSGLAS	FVP = FRÄNLUFTSVÄRMEPUMP
ÖK = ÖPPNINGSKÄRM	VVB = VARMVATTENBEREDARE
SD = SKJUTDÖRR	FJV = FJÄRRVÄRMEVÄXLARE
SG = SKJUTDÖRRS-GARDEROB	FTX = FRÄN- & TILLUFTSAGGREGAT
K = KYLSKÅP	CD = CENTRALDAMMSUGARE
F = FRY	FSG = FÖRDELARSKÅP GOLVVÄRME
DM = DISKMASKIN	FTV = FÖRDELARSKÅP-TAPPVATTEN INKL. VATTENMÄTARE
M = MIKRO	ELC = ELCENTRAL
U = UGN	MC = MEDIACENTRAL
TM = TVÄTTMASKIN	FM = FASADMÄTARSKÅP
TT = TORKTUMLARE	VUK1 = VATTENUTKASTARE KALLV.
TS = TORKSKÅP	VUK2 = VATTENUTKASTARE K&V
ST = STÅDSKÅP	( ) = INGÅR EJ
G = GARDEROB	DB = DOLD BALK
L = LINNESKÅP	SB = SYNLIG BALK
H = HYLLESKÅP	

**Vimmerbyhus** 1955

VIPRO SYSTEM AB

TINGS ENE 1:18  
BORGHOLM KOMMUN

BYGGLOVS RITNING

0 10 20 30 40 50 60 70 80

DENNA RITNING FAR EJ UTNYTTJAS UTAN VIMMERBYHUS MEDGIVANDE  
VIMMERBYHUS FÖRBEHÅLLER SIG RÄTTEN TILL ERFORDERLIGA KONSTRUKTIONSÄNDRINGAR

ORT, DATUM	RITAD AV	KONTR. AV	ORDERNUMMER	RITN. NUMMER	RITNING	SKALA	REV
VIMMERBY2023-07-03	AK		23-122	A-40.0-01	PLAN & SEKTION	1:100 (A3)	