



Framtiden på Flatön





Utsikten från tomten mot ängar och ekhagar





Tomten ligger högt och fint över landsvägen och bjuder på utblickar samtidigt som det ligger skyddat för väder och vind. I norr finns ett fint rödtonat berg synligt som är en bra bakgrund för ett växthus eller odlingar. På platsen finns ett par fina ekar som skapar karaktär och ramar in trädgården på ett fint sätt.

Söder om fastigheten ligger ett traditionellt bostadshus med en ladugård, även den traditionell. Som närmaste byggnader är de en bra inspirationskälla när det kommer till material, färgsättning och volymhantering för byggnaderna på tomten.

# En idé för tomten

Tomten är indelad i tre delar. På den största och högst belägna ligger bostads-  
huset och trädgården. Här är du mer än  
6 meter över landsvägen och har en fin  
utblick mot ängarna och ekdungarna. På  
den norra sidan av huset, en stor trädgård  
och på den södra en fin liten frukostplats  
under träden.

På den nedersta delen ligger garaget,  
förrådet, cykeluppställningen och bilupp-  
ställningen. Byggnaderna här nere utgör  
en skärm och ett skydd för att skapa en  
mer privat situation vid terrassen och  
trädgården.

Mellan den nedre och övre delen ligger  
slätten där odlingslådor mm används  
för att dela in partiet och skapa en unik  
karaktär på denna del av trädgården.

Solen är närvarande på tomten över  
stor del av dygnet och eftermiddags-  
och kvällssolen badar över terrassen och  
trädgård.

Landsvägen

+5,90

Infart

+6,60

TE

+11,50

FR

TR

OD

F

G

C

B

- G Garage
- F Förråd
- C Cyklar
- B Biluppställning
- FR Frukostplats
- TE Terrass
- TR Trädgård
- OD Odling mm

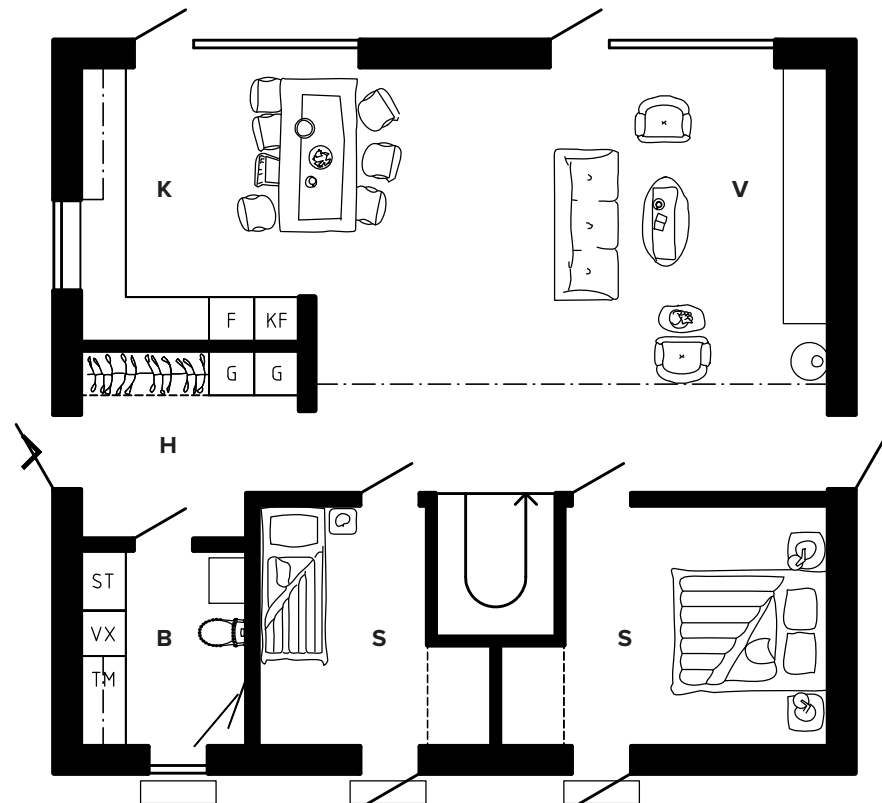
+0,0 Höjd över  
havet

0 10m

Norr



# Ett passande hus på platsen

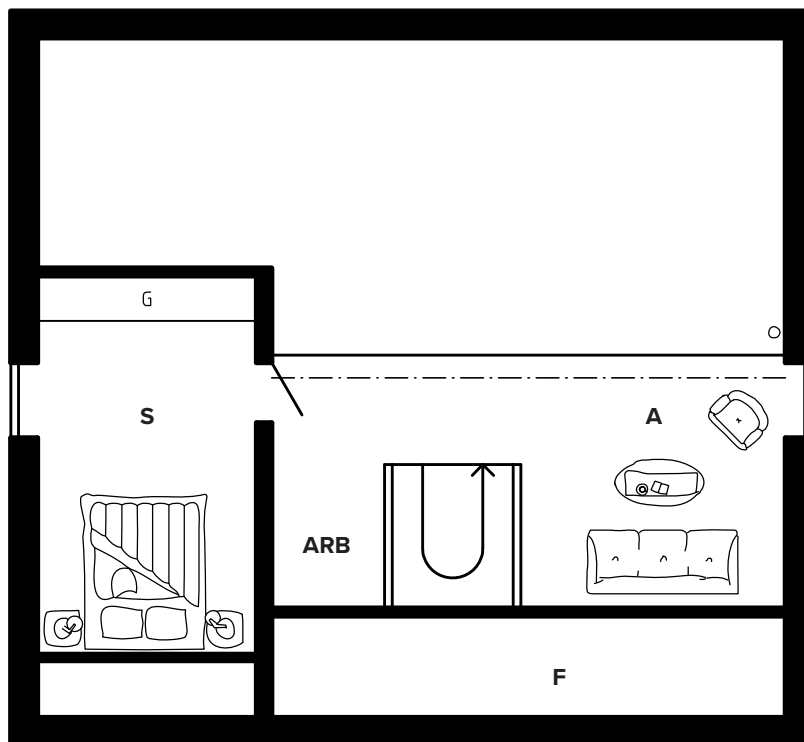


Entréplan

Bostaden är uppdelad i en privat del mot den östra sidan, med något lägre i tak och aningens mindre rum för vila. Det finns gott om plats för förvaring. Varje sovrum har en egen utgång mot trädgården. Badrummet är rymligt och har plats för personlig hygien, tvätt och teknik.

Den västra delen är öppen, rymlig och badar i ljus med två stora partier mot väster och terrassen. Köket ligger i anslutning till terrassen så att det är lätt att kliva ut till matplatsen på utsidan. Vardagsrummet har plats för en stor sittgrupp, kamin och bokhyllor. Det finns flera olika utgångar till trädgården.

- H Hall
- K Kök
- V Vardagsrum
- B Badrum
- S Sovrum
- G Garderob



På det över våningsplanet finns ett allrum och ett stort sovrum till. I allrummet finns det plats för en sittgrupp med utsikt mot trädgård och terassen samt en arbetshörna på andra sidan trappan.

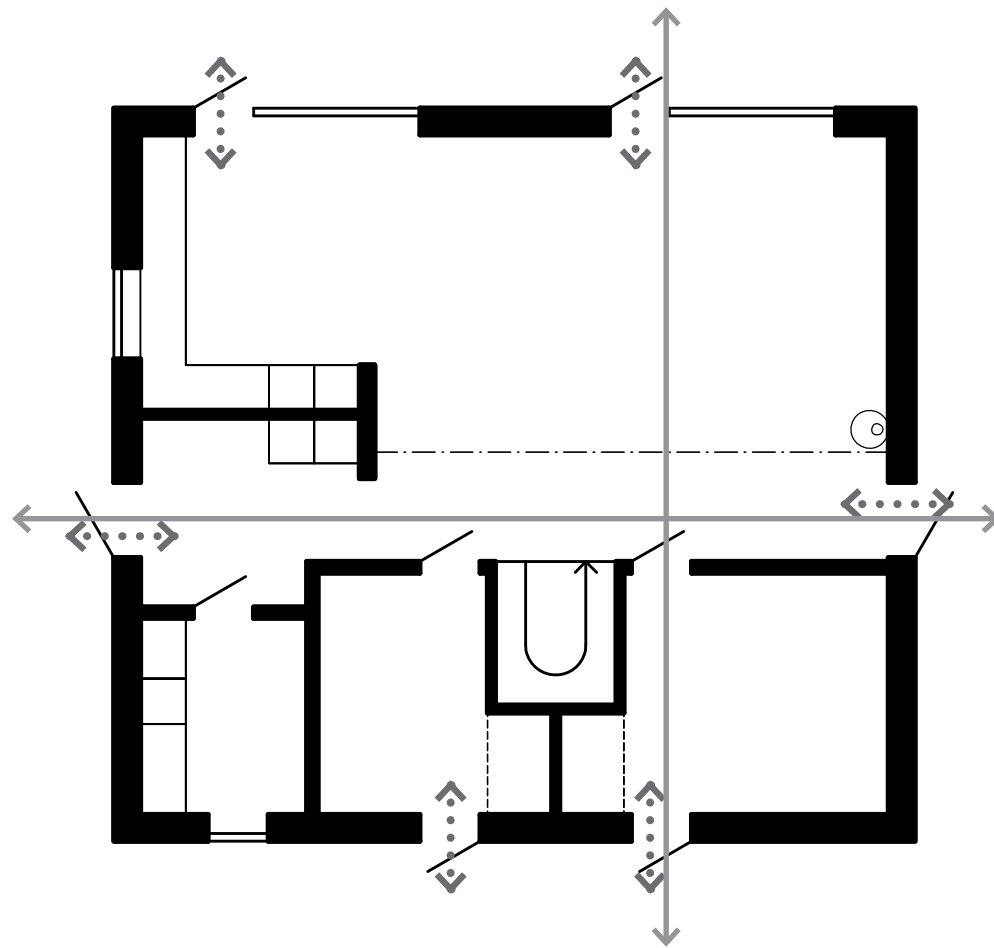
Sovrummet har plats för en dubbelsäng och rikligt med garderober. Ett fönster mot frukostplatsen i söder ger ett fint ljus i rummet.

- S Sovrum
- A Allrum
- ARB Arbetshörna
- F Förråd



Huset har ett traditionellt sadeltak för att passa in i landskapet och den byggnadsstil som finns på Flatön. För att skapa en härlig volym i bostaden har byggnaden en övervåning som omfattar cirka halva entréplanet. Invändig takhöjd är nästan 6,5 meter inock. Gott om plats för en ståtlig julgran...

Sektion



I byggnaden finns några av de finfina kvaliteter som gör en bostad mer upplevelserik.

**Genomsikt.** Att det är möjligt att se genom ett eller flera rum.

**Relation inne/ute.** Gör att bostaden uppfattas som rymligare.

**Utblickar.** Många olika möjligheter till utblickar mot trädgård och landskapet.

**Terrass.** Ökar användningen och den upplevda storleken på bostaden.

↔ Genomsikt

◀⋯▶ Lätt att gå in & ut





Byggnaderna sett från vägen. Rendering av Radar arkitektur.





Byggnaderna sett från vägen. Rending av Radar arkitektur.