

# FÖRESKRIFTER

**BESKRIVNING**  
Bygglövet avser nybyggnad av tre st radhus samt rivning av befintlig garagelänga. De tre radhusen är invändigt identiska med den enda skillnaden på FG-höjder på bottenvåningarna. Varje radus bostadsarea (BOA) är 120m<sup>2</sup>. Bygglövet innefattar även gårdshus enligt ritning innehållande lägenhetsförråd/trädgårdsförråd. Nytt träplank mellan radhusen och mot grannar byggs, 1800mm högt liggande plank.

**TILLGÄNGLIGHET**  
Bottenvåningen terrasseras utmed trottoarens lutning så att alla entreer görs tillgängliga enligt BBR 3:1. Inga ramper eller trappor till bottenvåning behövs.

Tillgänglighet inom byggnad uppfylls enligt BBR 3:2. Inom byggnaderna finns badrum/tvätt, kök samt möjlig inredning av sovplats i samtliga bostäder med uppfyllt krav för tillgänglighet.

**DAGVATTENHANTERING**  
Dagvatten ansluts till det kommunala VA-nätet.

**AVFALLSHANTERING**  
Plats för källsortering finns bredvid bostadsentréerna.

**PARKERINGAR**  
Bilparkeringsbehov för mindre radhus zon A är 1 parkering/radhus, vilket ger 3 platser. På grund av rivningen av garagelänga frigörs gatuutrymme för två nya platser. Den tredje platsen tecknas avtal med grannfastighet. Avtal bifogas bygglovsansökan. Cykelparkeringsbehovet är 2,3 platser/radhus, vilket ger 7 platser. Dessa tillgodoses via avtal med grannfastighet. Avtal bifogas bygglovsansökan.

**KULÖRER & MATERIAL**  
**HUVUDBYGGNAD:**  
Gatufasad - Tegel - Wienerberger, Röd Schatterad M87  
Gårdsfasad - Slätputs - NCS - S 1502-Y, vit  
Grund - Betong - NCS - S 4500-N, grå  
Fönster/fönsterdörrar - Trä/Alu - NCS - S 2502-Y, ljusgrå  
Entrédörr - Oljad Ek  
Takavvattning - NSC - S 3560-Y80R, röd  
Tak - Bandtäckt plåt - NSC - S 3560-Y80R, röd  
Pinnräcken - V/z stål  
Sträckmetallgrindar framför sophantering - V/z stål  
Träplank mellan radhus - Trä - Järntriviol

**GÅRDSBYGGNAD:**  
Fasad - Slätputs - NCS - S 1502-Y, vit  
Grund - Betong - NCS - S 4500-N, grå  
Tak - Bandtäckt plåt - NSC - S 7502-Y, antracitgrått  
Takavvattning - NSC - S 7502-Y, antracitgrått  
Dörr - Trä - NCS - S 7502-Y, antracitgrått



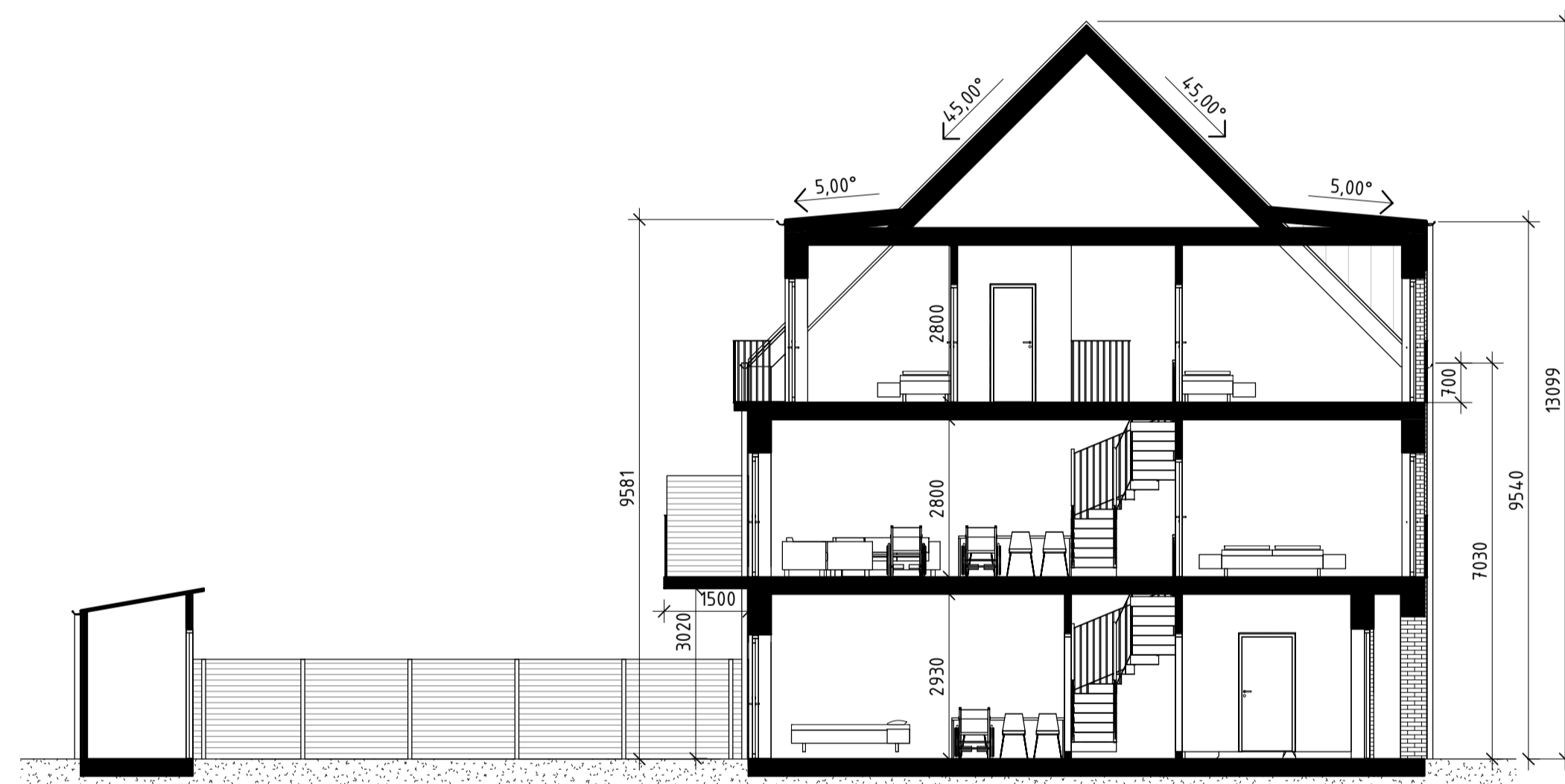
Fasad mot Öster



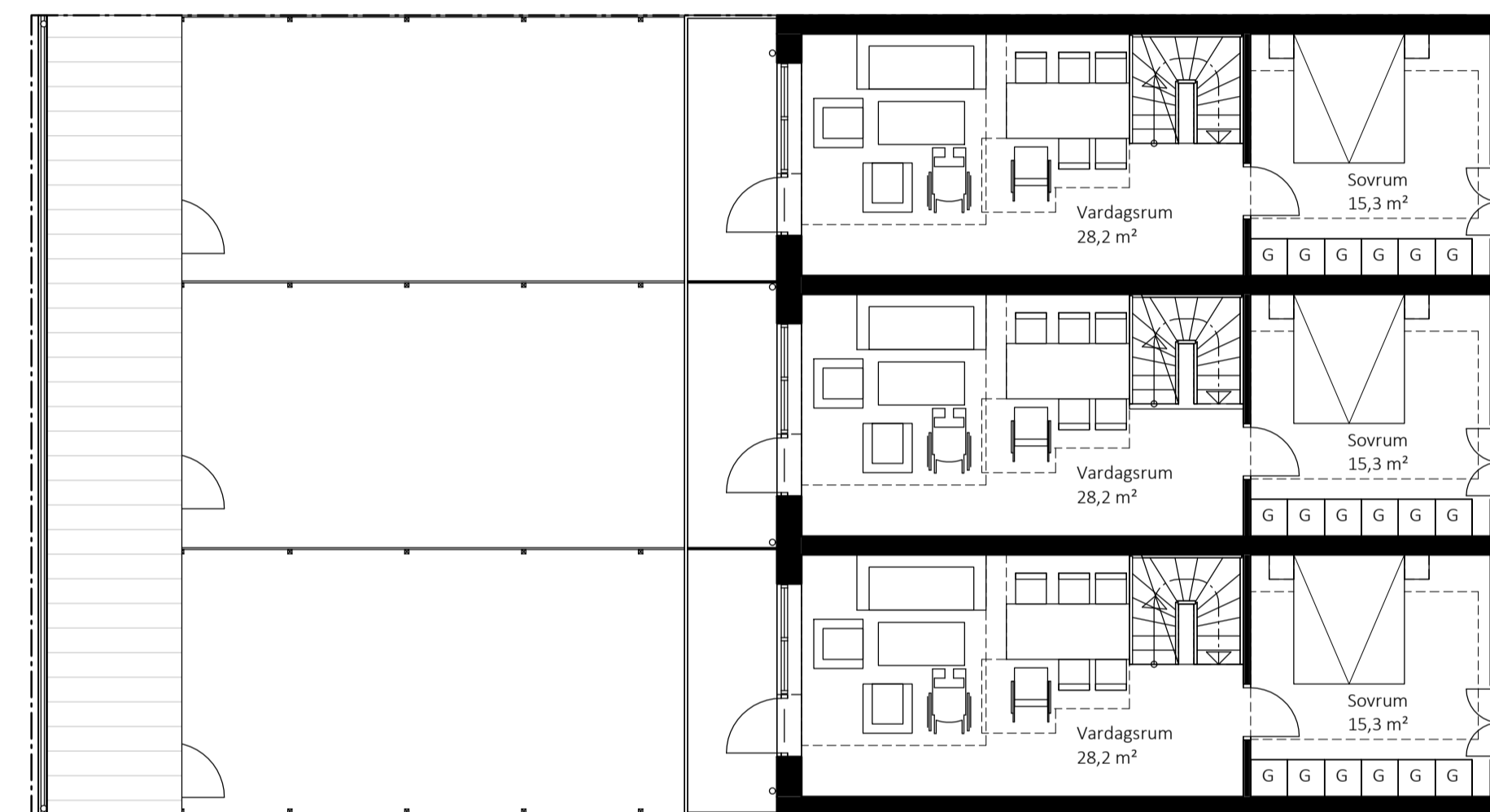
Fasad mot Väster



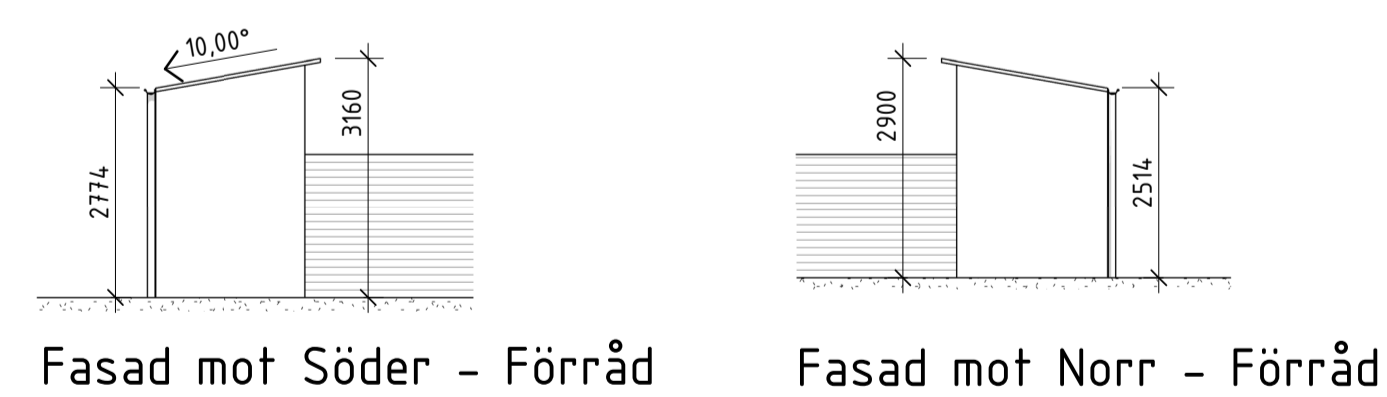
Våning 3



Sektion A1

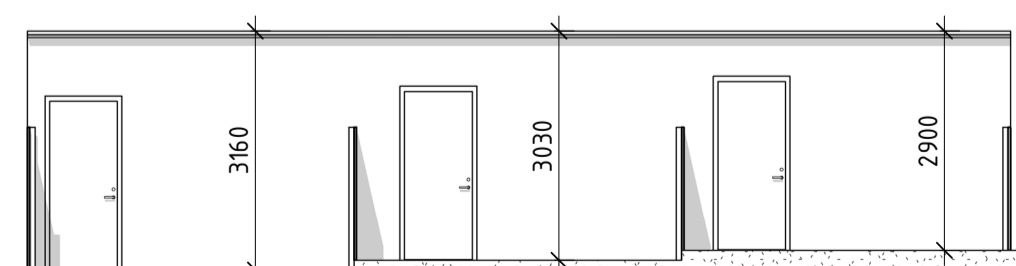


Våning 2

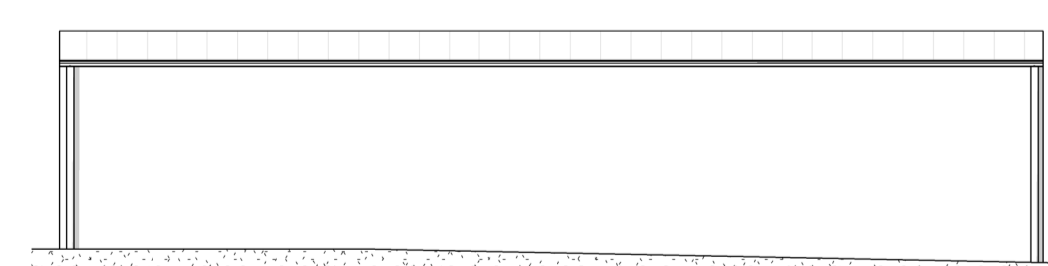


Fasad mot Söder - Förråd

Fasad mot Norr - Förråd



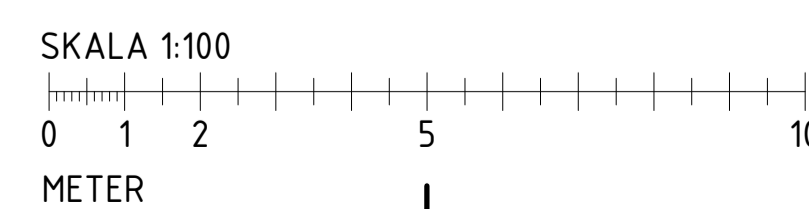
Fasad mot Öster - Förråd



Fasad mot Väster - Förråd



Bottenvåning



BET	ÄNDRINGEN AVSER	DATUM	SIGN
<b>BYGGLOVSHANDLING</b>			
<b>MÅLAREN 18</b>			
Landskrona stad			
<b>do</b> ARK		Kungsgatan 4 252 21 Helsingborg www.doark.se	
UPPRAGNR 19-046	RITAD/KONSTR. AV OR	HANDL. GÄRRE OR	
DATUM 2022-01-20	ANSVARIG Olle Rosén		
Nyproduktion Planer, fasader och sektion			
SKALA A1 1:100 A3 1:200	NUMMER A1-01	BET	