

UTSLAGSPLATSEN, VEGLJUNG I ÄNGELHOLM

4-5 ROK 129 M²

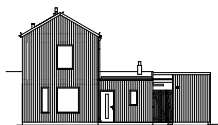
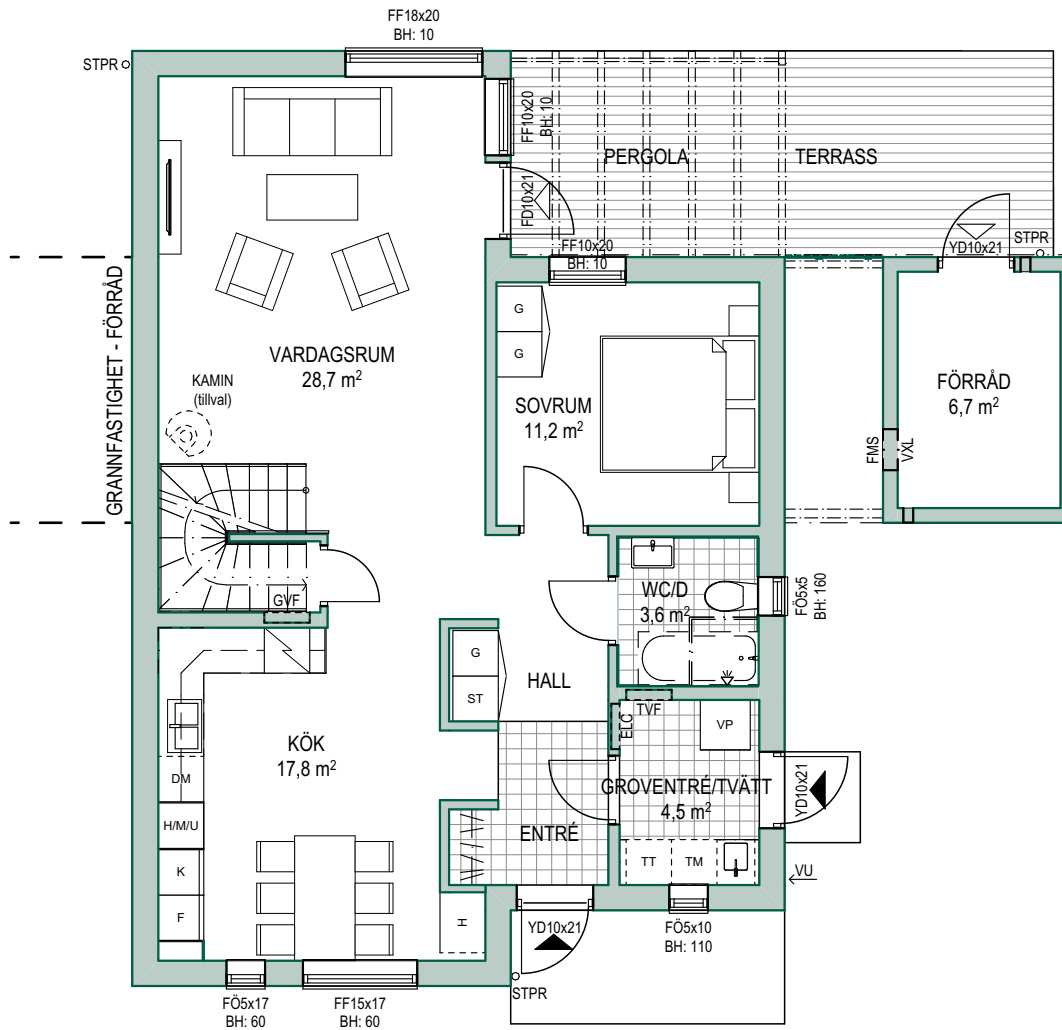
HUS 13

SKALA 1:100 (A4)

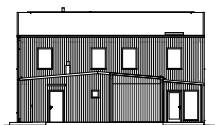
ENTRÉPLAN



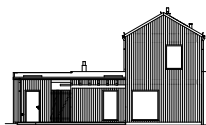
Takhöjd: ca 2,50 m



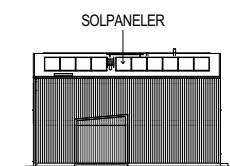
FASAD MOT SYDOST



FASAD MOT NORDOST



FASAD MOT NORDVÄST



FASAD MOT SYDVÄST

Vi reserverar oss för eventuella ändringar då schakt, trummor, radiatorer och väggdjocklekar kan tillkomma/förändras.

Tips! För att mäta på planritningen ta hjälp av skalan högst upp på sidan.

UTSLAGSPLATSEN, VEGLJUNG I ÄNGELHOLM

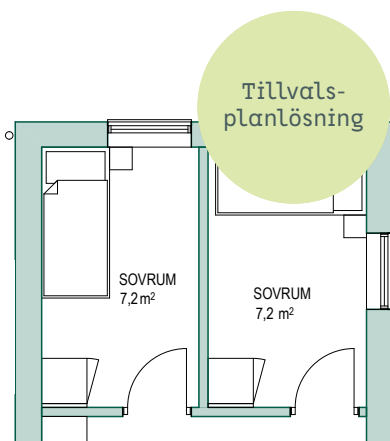
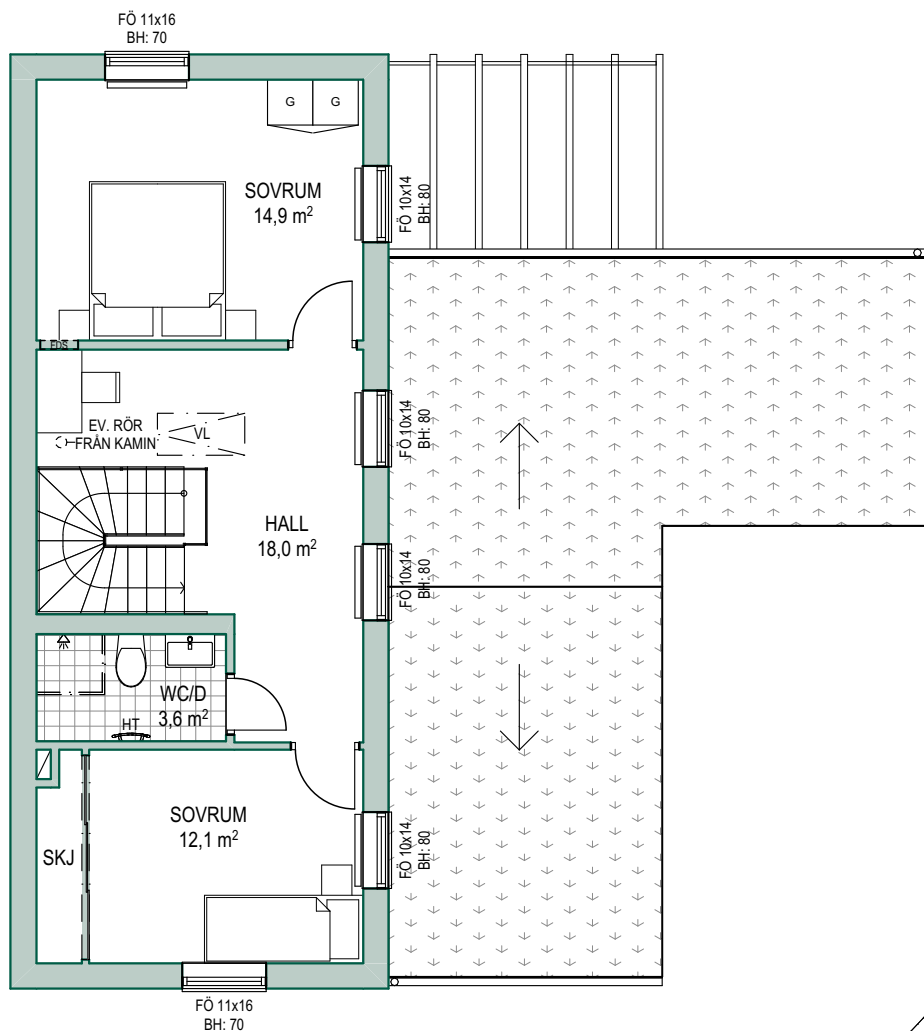
4-5 ROK 129 M²

HUS 13

SKALA 1:100 (A4)

PLAN 2

0 1 2 3 4 5M



KOSTNAD FÖR TILLVALS- PLANLÖSNING TILLKOMMER

Se detaljer och priser genom
att scanna koden med
din mobilkamera.



UTSLAGSPLATSEN, ÄNGELHOLM

TECKENFÖRKLARING

| | | | |
|---|--------------------|---|----------------------|
|  DM | Diskmaskin |  | Badkar (tillval) |
|  Spis | Spis |  | Handdukstork |
|  Ugn | Ugn |  | Sänkt takhöjd |
|  M | Micro |  | Vindslucka |
|  H | Högsåp |  | El-central |
|  Diskho | Diskho |  | Kamin (tillval) |
|  Översåp | Översåp |  | Plats för hatthylla |
|  F | Frys |  | Tillval |
|  K | Kyl |  | Fördelarsåp |
|  TM | Tvåttmaskin |  | Golvvärme |
|  TT | Torktumlare |  | Tappvattenfördelare |
|  SKJ | Skjutdörrsgarderob |  | Konvektor/radiator |
|  VP | Värmepump |  | Vattenutkastare |
|  G | Garderob |  | Ytterdörr |
|  ST | Stådsåp |  | Fönsterdörr |
|  Badrumskommod | Badrumskommod |  | Fönster öppningsbart |
|  WC-stol | WC-stol |  | Fönster fast |
|  Dusch | Dusch |  | Takfönster |
| | |  | Bröstningshöjd (cm) |