

# Skogsbruksplan

<b>Planens namn</b>	HEDSTA 8:1
<b>Planen avser tiden</b>	fr o m 2022-11-25 och tio år framåt
<b>Fältarbetet utfört under</b>	2022 11
<b>Planen upprättad av</b>	Jan Andersson Skogstjänster
<b>Planläggningsmetod</b>	Okuläruppskattning Uppgifter om virkesförråd, trädslagsfördelning, virkesuttag mm grundar sig på bedömningar i fält i kombination med vissa stödmätningar.
<b>Planen ajourförd t o m</b>	2022-11-30
	<b>Ägarförhållanden</b>
<b>Ägare, 1/1</b>	Fredholm
	<b>Fastighetsuppgifter</b>
<b>Fastighet</b>	HEDSTA 8:1 Gävleborgs län, Ljusdal, Ljusdal-Ramsjö
<b>Referenskoordinat (WGS84)</b>	Lat: 61° 54' 18.05" N Long: 15° 53' 43.09" E



# Innehållsförteckning

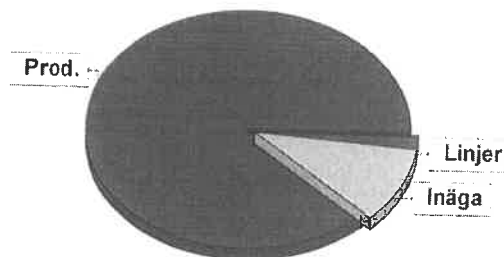
1	Försättsblad
2	Sammanställning
3	Fördelning åldersklasser
4	Fördelning huggningsklasser
5	Fördelning målklasser
6	Lövdominerade bestånd
7	Speciella värden
8	Avverkning och tillväxt
9	Skogsvårdsåtgärder
10	Åtgärdsöversikt
11	Avdelningsbeskrivning
12	Utförda åtgärder
13	Utförda åtgärder, sammanställning
14	Generella kommentarer



# Sammanställning över fastigheten

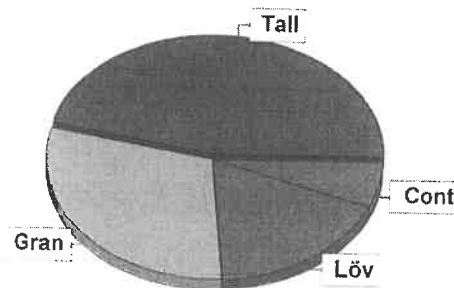
## Arealer

	hektar	%
Produktiv skogsmark	35,6	87
Myr/kärr/mosse	0,0	<1
Berg/Hällmark	0,0	<1
Inäga/åker	3,9	10
Väg och kraftledning (linjeavdrag)	0,8	2
Annat	0,6	1
<b>Summa landareal</b>	<b>40,9</b>	
Vatten	0,0	



## Virkesförråd

		m <sup>3</sup> sk	%	ha
<b>Totalt</b>	<b>Tall</b>	2520	46	16,1
<b>m<sup>3</sup>sk</b>	<b>Gran</b>	1669	30	9,2
5543	<b>Löv</b>	997	18	8,8
	<b>Cont</b>	357	6	1,5
<b>Medeltal</b>				
<b>m<sup>3</sup>sk per hektar</b>				
156				



## Bonitet

Fastighetens medelbonitet är beräknad till **5,9 m<sup>3</sup>sk per ha**

## Tillväxt

Tillväxt för perioden 2022-11-25 + 10 år beräknad med hänsyn till föreslagna åtgärder **241 m<sup>3</sup>sk per år**

## Avverkningsförslag

	m <sup>3</sup> sk
Föryngringsavverkning	372
Gallring	1251
Naturvårdande skötsel	126
<b>Totalt under perioden</b>	<b>1749</b>

Förväntad tillväxt första växtsäsongen **265 m<sup>3</sup>sk**

**7,4 m<sup>3</sup>sk per ha**



# Skogens fördelning på huggningsklasser

Huggningsklass	Areal		Virkesförråd					
	ha	%	Totalt m <sup>3</sup> sk	m <sup>3</sup> sk /ha	Tall %	Gran %	Löv %	Cont %
Kalmark K1								
Kalmark K2								
Röjningsskog R1								
Röjningsskog R2	9,2	26	432	47	69	8	23	
Gallringsskog G1	22,7	64	4203	185	42	29	20	8
Gallringsskog G2	2,3	6	536	233	76	13	11	
Föryngringsavverkningsskog S1	1,4	4	372	266	10	88	3	
Föryngringsavverkningsskog S2								
Föryngringsavverkningsskog S3								
Lågproducerande skog E1								
Lågproducerande skog E2								
Lågproducerande skog E3								
Överstånd/Skikt								
<b>Summa/Medel</b>	<b>35,6</b>	<b>100</b>	<b>5543</b>	<b>156</b>	<b>45</b>	<b>30</b>	<b>18</b>	<b>6</b>

## Kalmark

- K1 Obehandlad kalmark**  
Mark där åtgärd(er) behövs för att erhålla tillfredsställande föryngring.
- K2 Behandlad kalmark**  
Mark som fullständigt behandlats med återväxt-åtgärder men där föryngringen inte säkerställts.

## Röjningsskog

- R1 Plantskog**  
Säkerställd föryngring upp till 1,3 m medelhöjd.
- R2 Ungskog**  
Skog som är över 1,3 m och som i utvecklings-hänseende motsvarar röjningsskog.

## Gallringsskog

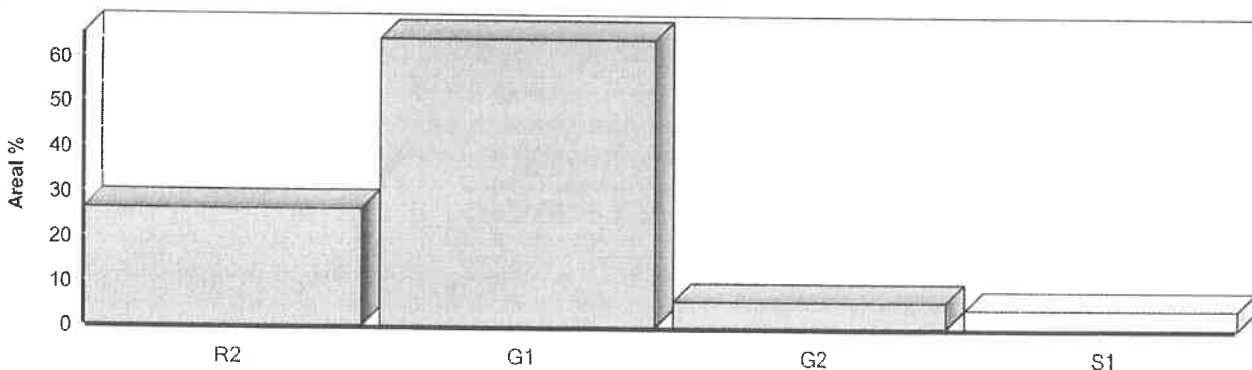
- G1 Normal gallringsskog**  
Skog som är yngre än skyddsåldern (lägsta ålder för föryngringsavverkning).
- G2 Äldre gallringsskog**  
Skog som uppnått skyddsåldern och där nästa lämpliga åtgärd normalt är gallring.

## Föryngringsavverkningsskog

- S1 Skog som kan föryngringsavverkas**  
Normalt föreslås ingen avverkningsåtgärd under planperioden.
- S2 Skog som är mogen att föryngringsavverkas**  
Normalt infaller en avverkningsåtgärd under planperioden.
- S3 Skog i föryngringsbar ålder**  
Föryngringsavverkning bör dock inte utföras.

## Lågproducerande skog

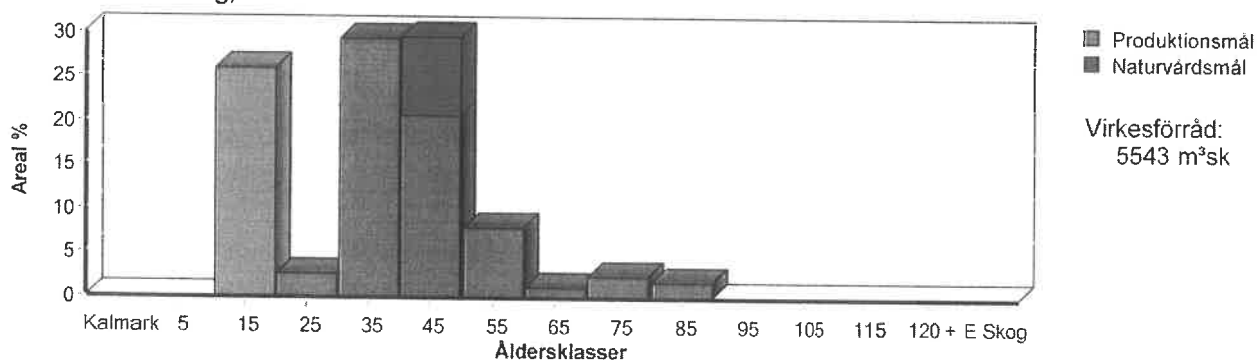
- E1 Restskog**  
Skog som lämnats efter avverkning eller som uppkommit på grund av skada.
- E2 Gles skog**  
Gles skog eller skog av ett för marken olämpligt trädslag.
- E3 Skog av hagmarkskaraktär**  
Gles skog av hagmarkskaraktär.



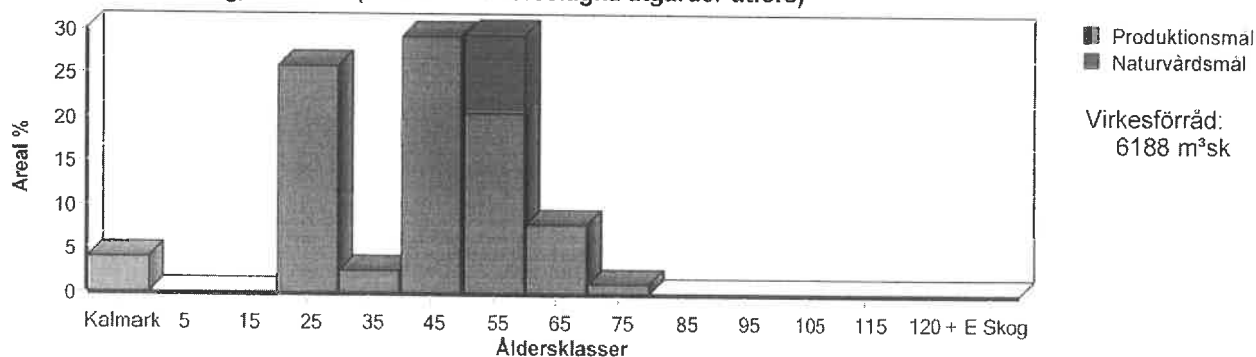
# Skogens fördelning på åldersklasser

Åldersklass	Areal		Virkesförråd					
	ha	%	Totalt m <sup>3</sup> sk	m <sup>3</sup> sk /ha	Tall %	Gran %	Löv %	Cont %
Kalmark								
- 9 år								
10 - 19	9,2	26	432	47	69	8	23	
20 - 29	0,9	3	104	116		55	45	
30 - 39	10,4	29	1659	160	35	40	25	
40 - 49	10,5	29	2246	214	53	23	17	7
50 - 59	2,8	8	680	243	60	10	1	29
60 - 69	0,4	1	50	125			100	
70 - 79	0,8	2	228	285		100		
80 - 89	0,6	2	144	240	25	68	7	
90 - 99								
100 - 109								
110 - 119								
120 +								
Lågprodskog(E)								
ÖF/Skikt								
<b>Summa/Medel</b>	<b>35,6</b>	<b>100</b>	<b>5543</b>	<b>156</b>	<b>45</b>	<b>30</b>	<b>18</b>	<b>6</b>

Arealfördelning, aktuell



Arealfördelning, om 10 år (förutsatt att föreslagna åtgärder utförs)

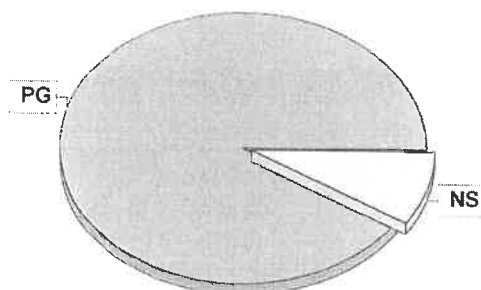


# Skogens fördelning på målklasser

Målklass	Areal		Virkesförråd		Tillväxt		Antal avd
	ha	%	m <sup>3</sup> sk	%	m <sup>3</sup> sk	%	
PG	32,4	91,0	5207	93,9	2278	94,4	19
PF - produktion							0
PF - naturvård							0
NS	3,2	9,0	336	6,1	136	5,6	1
NO							0
Summa	35,6	100,0	5543	100,0	2414	100,0	20

## Impediment

	ha	%
Myr	0,0	<1
Berg	0,0	<1



## Målklasser

Målklasserna ger information om skogens brukning. Klasserna har följande innebörd:

**PG** Produktionsmål med miljöhänsyn

I avdelningar med låga naturvärden där produktionsmålet styr skötseln. Miljöhänsyn tas genom att hänsynsytor, trädgrupper, evighetsträd och buskar mm lämnas. Miljöhänsyn motsvarar högst ca 10 % av avdelningens produktiva skogsmarksareal.

**PF** Produktionsmål med förstärkt miljöhänsyn

I avdelningar med låga/vissa naturvärden förenas produktionsmålet med en förstärkt miljöhänsyn. Produktionsmålet styr huvudriktningen av skötseln, medan naturvårdsmålet dominerar i vissa delar av avdelningen. Förhållandet mellan målen anges som procentsatser av avdelningens produktiva skogsmarksareal. Förstärkt miljöhänsyn innebär att mer än 10 % av avdelningens produktiva skogsmarksareal utgörs av naturhänsyn. Naturvårdsmålet kan i vissa fall överstiga 50 % av avdelningens produktiva skogsmarksareal.

**NS** Naturvårdsmål med skötsel

I avdelningar med höga naturvärden där återkommande skötsel är nödvändig för att bibehålla områdets naturvärden samt avdelningar med förutsättningar att återskapa dessa naturvärden. Naturvårdsmålet styr skötseln som endast utförs när det är motiverat av naturvårdsskäl.

**NO** Naturvårdsmål, orört

I avdelningar med höga naturvärden där fri utveckling är nödvändig för att bibehålla områdets naturvärden samt avdelningar med förutsättningar att återskapa dessa naturvärden. Naturvårdsmålet styr genom att området lämnas för fri utveckling. Ibland kan dock ett nyskapande av död ved vara nödvändig för att påskynda utvecklingen av höga naturvärden.



# Sammanställning lövdominerade bestånd

För certifiering ska, under merparten av omloppstiden, minst 5 % av arealen för den friska och fuktiga marken domineras av löv.

## Fördelning fuktclasser för skogsmark

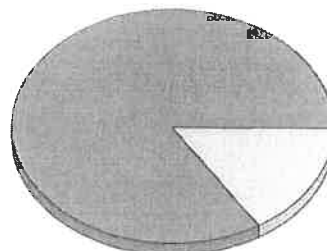
Frisk, 84,3 %, 30,0 ha    Fuktig, 15,7 %, 5,6 ha

Av sammanställningens produktiva skogsmarksareal om 35,6 ha är 100,0 % (35,6 ha) frisk eller fuktig.

Sammanställningen avser frisk eller fuktig skogsmark som är lövdominerad (minst 50 % löv i trädslagsandelar).

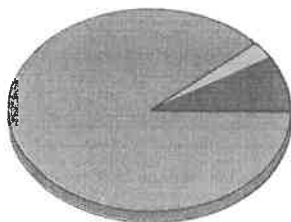
Aktuella - lövdominerade bestånd enligt planens trädslag (i röjningsskog räknas endast det löv som överensstämmer med standortsindex).

Framtida - bestånd av planläggaren markerade som lämpliga för lövdominans under omloppstiden.



## Lövdominerade bestånd - aktuella

Lövdominerat: NS och NO, 9,0 %, 3,2 ha  
Lövdominerat: Övriga, 2,8 %, 1,0 ha  
Ej lövdominerat, 88,2 %, 31,4 ha



## Lövdominerade bestånd - framtida

Lövdominerat: NS och NO, 0,0 %, 0,0 ha  
Lövdominerat: Övriga, 0,0 %, 0,0 ha  
Ej lövdominerat, 100,0 %, 35,6 ha



### Lövdominerade bestånd - aktuella

Areal    % av areal frisk eller fuktig

<b>NS + NO</b>	3,2 ha	9,0 %
<b>Övriga</b>	1,0 ha	2,8 %
<b>Summa</b>	4,2 ha	11,8 %

### Lövdominerade bestånd - framtida

Areal    % av areal frisk eller fuktig

	0,0 ha	0,0 %
	0,0 ha	0,0 %
	0,0 ha	0,0 %

## Lövdominerade bestånd - aktuella

Avdelning	Areal	Målklass	Ålder	TGLBÄ	Andel av areal frisk eller fuktig
1/13:1	0,4 ha	PG	60	00X00	1,1 %
1/15	0,6 ha	PG	30	02800	1,7 %
1/18	3,2 ha	NS	40	00X00	9,0 %

## Lövdominerade bestånd - framtida

Avdelning    Areal    Målklass    Ålder    TGLBÄ    Andel av areal frisk eller fuktig

