

Skogsbruksplan

Fastighet	BREDARYD 5:7
Församling	Bredaryd
Kommun	Värnamo
Län	Jönköpings län

Inventeringstidpunkt	2021-03-17
Planen avser tiden	2021-03-17 - 2031-03-17
Framskriven t.o.m.	2024-03-17



Sammanställning över fastigheten

Arealer	hektar	%
Produktiv skogsmark	17,2	63,9
Impediment myr	2,2	8,2
Impediment berg	0,0	0
Inägomark	6,4	23,8
Linjer: väg/ledning/vatten	0,5	1,9
Övrig areal	0,6	2,2
Summa landareal	26,9	
Summa vatten	0,0	

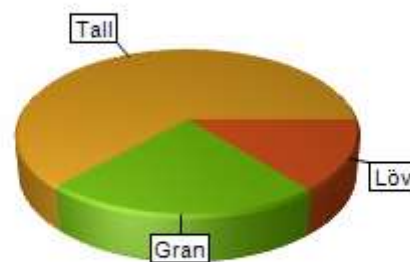
Virkesförråd

	m3sk	%
Tall	1 448	63
Gran	519	23
Löv	321	14
Ädellöv		
Contorta		

Totalt
m3sk
2 288

Medeltal
m3sk per ha
133

Naturvårdsvolym
m3sk



Bonitet och tillväxt

Fastighetens medelbonitet är beräknad till
m3sk per ha
5,4

Tillväxt per år vid framskrivningstidpunkten uppskattad till cirka
m3sk
70

Avverkningsförslag

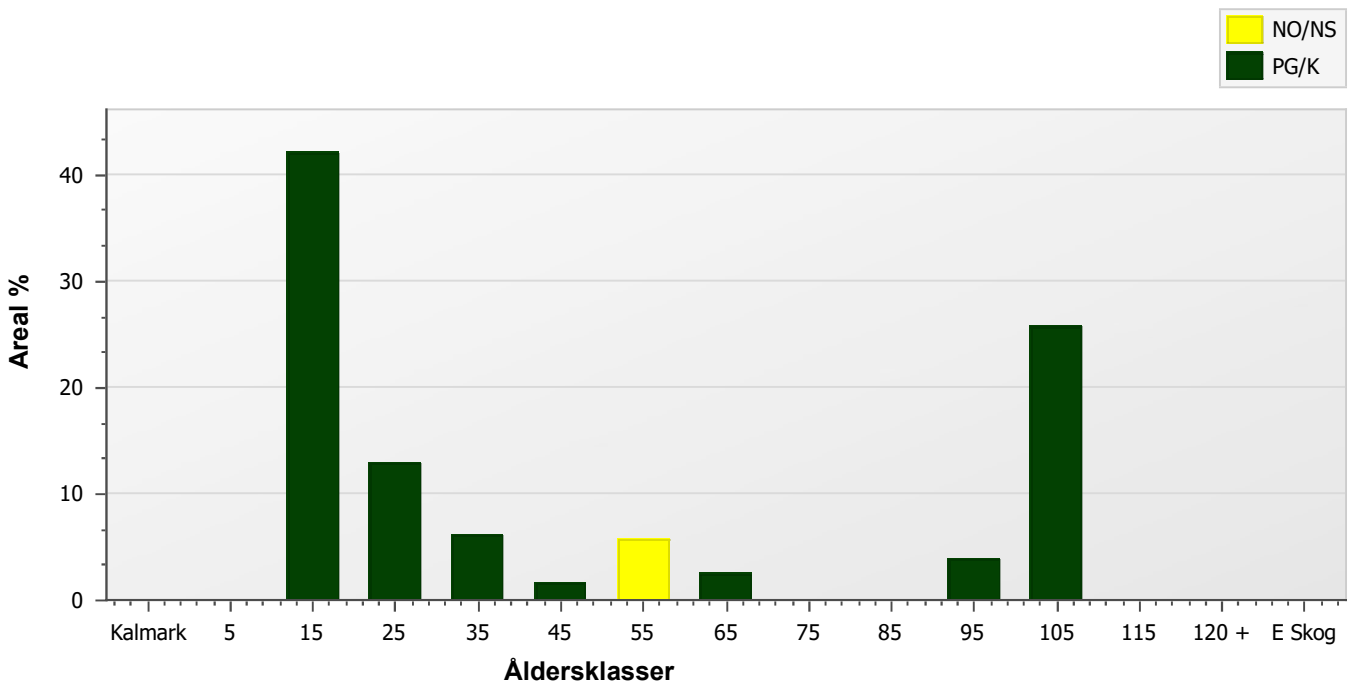
Totalt under perioden
m3sk
863

Varav gallring 317 m3sk och förnygringsavverkning 546 m3sk

Skogens fördelning på åldersklasser

Åldersklass	Areal		Virkesförråd						
	ha	%	Totalt m3sk	m3sk /ha	Tall %	Gran %	Löv %	Ädellöv %	Contorta %
Kalmark	0,0								
- 9 år	0,0								
10 - 19	7,2	42	399	55	20	36	44		
20 - 29	2,2	13	275	124	56	15	29		
30 - 39	1,0	6	206	200	5	95			
40 - 49	0,3	1	57	224	75	20	5		
50 - 59	1,0	6	92	95	10	20	70		
60 - 69	0,4	2	135	321	80	20			
70 - 79	0,0								
80 - 89	0,0								
90 - 99	0,6	4	202	312	80	20			
100 - 109	4,4	26	846	192	95	5			
110 - 119	0,0								
120 +	0,0								
Lågprodskog(E)	0,0								
Överst / Frötr	[4,2]		76	18	100				
Övriga skikt	[0,0]								
Summa/Medel	17,2	100	2 288	133	63	23	14		

Arealfördelning



Skogens fördelning på huggningsklasser

Huggningsklass	Areal		Virkesförråd						
	ha	%	Totalt m3sk	m3sk /ha	Tall %	Gran %	Löv %	Ädellöv %	Contorta %
Kalmark K1	0,0								
K2	0,0								
Röjningsskog R1	0,0								
R2	8,4	49	486	58	17	30	52		
Gallringsskog G1	2,3	14	451	193	45	54	<1		
G2	0,0								
Föryngrings- S1	0,4	2	135	321	80	20			
avverknings- S2	2,5	14	608	247	87	13			
skog S3	3,6	21	532	150	84	3	12		
Lågproducer- E1	0,0								
ande skog E2	0,0								
E3	0,0								
Överst / Frötr ÖF	[4,2]		76	18	100				
Övriga skikt	[0,0]								
Summa/Medel	17,2		2 288	133	63	23	14		

Huggningsklasser

Kalmark

K1 Kalmark, återväxtåtgärder kvarstår

Mark där åtgärd (-er) behövs för att få en tillfredsställande föryngring.

K2 Kalmark där återväxtåtgärder är utförda

Mark som fullständigt behandlats med återväxtåtgärder men där föryngringen inte säkerställts.

Röjningsskog

R1 Yngre röjningsskog

Röjningsskog som är lägre än 1,3 m medelhöjd.

R2 Äldre röjningsskog

Röjningsskog som är högre än 1,3 m medelhöjd.

Gallringsskog

G1 Gallringsskog

Gallringsskog som inte uppnått lägsta ålder för föryngringsavverkning.

G2 Äldre gallringsskog

Skog som uppnått lägsta ålder för föryngringsavverkning men där nästa lämpliga åtgärd är gallring.

Föryngringsavverkningsskog

S1 Slutavverkningsbar skog

Skog som uppnått lägsta ålder för föryngringsavverkning men har ytterligare tillväxtpotential. Normalt sker ingen föryngringsåtgärd under planperioden.

S2 Slutavverkningsmogen skog

Skog som är mogen för föryngringsavverkning. Normalt sker en föryngringsåtgärd under planperioden.

S3 Äldre skog som ej bör föryngringsavverkas

Skog som uppnått lägsta ålder för föryngringsavverkning men som ej bör föryngringsavverkas, exempelvis på grund av hänsyn till naturvård, kulturmiljöer, sociala värden eller klimatskäl.

Lågproducerande skog

E1 Restskog

Restskog som lämnats efter avverkning eller som uppkommit på grund av skada.

E2 Gles skog

Gles skog eller mark bevuxen med olämpligt trädslag.

E3 Skog av hagmarkskaraktär

Gles skog av hagmarkskaraktär.

Skogens fördelning på målklasser

Målklass	Areal		Virkesförråd		Tillväxt	
	ha	%	m3sk	%	m3sk	%
PG	13,6	79,1	1 756	76,7	696	89,8
K - produktion	2,2	12,8	374	16,3	53	6,8
K - naturvård	0,4	2,3	66	2,9	9	1,2
NS	1,0	5,8	92	4,0	17	2,2
NO						
Summa	17,2	100,0	2 288	99,9	775	100,0

Impediment

Myr	2,2 ha
Berg	0,0 ha

Målklasser

Målklasserna ger information om skogens brukning. Klasserna har följande innebörd:

- PG** **Produktion med generell hänsyn**
- Område där målsättningen är skogsproduktion med hänsyn till naturvärden, kulturmiljöer och sociala värden.
- K *** **Kombinerade mål**
- Område där hänsyn till naturvärden, kulturmiljöer och/eller sociala värden är större än vid Produktion med generell hänsyn och där hänsynen utgör 10–85 % av arealen.
- NS** **Naturvård skötsel**
- Område där målsättningen i första hand är naturvård och där naturvärdena är i behov av återkommande skötsel. NS kan även innehålla höga kulturvärden och sociala värden.
- NO** **Naturvård orört**
- Område där målsättningen är naturvård och där naturvärdena gynnas bäst genom fri utveckling.

* PF enligt Skogsstyrelsen

Avverkning och tillväxt

Avverkning

Under gallring och föryngringsavverkning ingår alla lövträdsarter i begreppet löv. I redovisad avverkningsvolym ingår tillväxt från det år planen är framskriven till och t.o.m. medelåret för föreslagna åtgärdsstidpunkt.

Åldersklass	Gallring				Föryngringsavverkning			
	ha	Barr m3sk	Löv m3sk	Totalt m3sk	ha	Barr m3sk	Löv m3sk	Totalt m3sk
Kalmark								
- 9 år								
10 - 19								
20 - 29	2,2	56	30	86				
30 - 39	1,0	68		68				
40 - 49								
50 - 59	1,0	5	10	15				
60 - 69								
70 - 79								
80 - 89								
90 - 99					0,6	183		183
100 - 109	2,6	148		148	1,8	322		322
110 - 119								
120 +								
Lågproduktkog(E)								
Övriga skikt					[4,2]	41		41
Summa	6,8	277	40	317	2,4	546		546

Total avverkning

863	Högre alt:	863 m3sk varav gallring	317 m3sk och föryngringsavverkning	546 m3sk
	Lägre alt:	715 m3sk varav gallring	168 m3sk och föryngringsavverkning	546 m3sk

Tillväxt

I sammanställningen redovisas tillväxt under kvarvarande planperioden samt areal och virkesförråd vid planperiodens slut. Obs: Såväl tillväxt som areal och virkesförråd vid planperiodens slut förutsätter att föreslagna åtgärder utförs.

Åldersklass	Tillväxt			Areal och virkesförråd vid planperiodens slut		
	Barr m3sk	Löv m3sk	Totalt m3sk	ha	m3sk	m3sk/ha
Kalmark						
- 9 år				2,5		
10 - 19						
20 - 29	168	124	292	7,2	691	96
30 - 39	135	45	180	2,2	369	166
40 - 49	107		107	1,0	246	238
50 - 59	20	1	21	0,3	78	304
60 - 69	5	12	17	1,0	94	97
70 - 79	30		30	0,4	165	392
80 - 89						
90 - 99						
100 - 109	27		27			
110 - 119	82		82	2,6	355	137
120 +						
Lågproduktkog(E)						
Övriga skikt	21		21	[6,7]	204	31
Summa	593	182	776	17,2	2 201	128

Skogsvårdsåtgärder

Blanketten innehåller ett sammandrag av avdelningsvis föreslagna åtgärder.

Sammanställningen förutsätter att samtliga åtgärder enligt grundförslaget utförs.

Åtgärd (F)=Följd (Fb)=Förberedande (A)=Alt.	Angelägenhetsgrad				Summa
	Snarast ha	2 - 5 år ha	6 - 10 år ha	11 - år ha	
(F)Markberedning		0,6			0,6
(F)Plantering		0,6			0,6
Röjning	8,4	3,0			11,4
(Fb)Underväxtröjning före gallring	1,1				1,1
(F)Naturlig föryngring		1,8			1,8
Summa ha	9,4	6,1			15,5

Åtgärdsöversikt

Samtliga avdelningar där åtgärder är föreslagna finns här uppräknade.

Utföres snarast (2021-2025)

Skifte - Avd	Skikt	Åtgärd (F)=Följd (Fb)=Förberedande (A)=Alt.	Utförs Fr o m	T o m	Areal	Ålder	SI	Volym m3sk/ha	Uttag m3sk inkl. tillv.	Anteckning
1 - 5		Föryngringsavv, fröträd lämnas	2023	2026	1,8	108	T20	224	322	
1 - 7		Röjning	2021	2024	4,2	15	G26	49		
1 - 7	ÖF	Avverkning av överståndare/fröträd	2021	2024	4,2	103	G26	18	41	
1 - 8		Röjning	2021	2024	3,0	18	B20	64		
1 - 9		Naturvårdshuggning	2023	2026	1,0	53	B20	95	15	
1 - 10		Gallring	2021	2024	1,1	28	T26	178	53	
1 - 10		(Fb)Underväxtröjning före gallring	2021	2024	1,1	28	T26	178		
1 - 12		Röjning	2021	2024	1,2	23	B20	75		
1 - 14		Gallring	2021	2024	1,0	38	G28	200	68	

Åtgärdsöversikt

Utföres inom 2-5år (2026-2029)

Skifte - Avd	Skikt	Åtgärd (F)=Följd (Fb)=Förberedande (A)=Alt.	Utförs Fr o m	T o m	Areal	Ålder	SI	Volym m3sk/ha	Uttag m3sk inkl. tillv.	Anteckning
1 - 4		Gallring	2027	2031	2,6	108	T15	170	148	
1 - 5		(F)Naturlig föryngring	2023	2031	1,8	108	T20	224		
1 - 6		Föryngringsavv, fröträd lämnas	2027	2031	0,6	93	T26	312	183	
1 - 6		(F)Markberedning	2027	2031	0,6	93	T26	312		
1 - 6		(F)Plantering	2027	2031	0,6	93	T26	312		
1 - 8		Röjning	2027	2031	3,0	18	B20	64		
1 - 12		Gallring	2027	2031	1,2	23	B20	75	33	

Åtgärdsöversikt

Utföres inom 6-10år (2030-2034)

Inga planerade åtgärder finns för detta tidsintervall.

Åtgärdsöversikt

Utföres efter 11år (2035-2036)

Inga planerade åtgärder finns för detta tidsintervall.

Avdelningsbeskrivning

Skifte: 1, Skifte 1

Avd nr	Areal ha (-) [Skikt]	Ålder år	Hkl Skikt	SI	Virkesförråd m3sk		Mål-klass	Trädslag T G L Å C	Med diam cm	Beskrivning	Åtgärd Alternativ	A n g	Uttag inkl tillväxt		Löp tillv m3sk per ha
					ha	avd							%	m3sk	
1	6,4									Inägomark					
2	0,6									Annan mark					
3	1,9									Myr					
4	2,9	108	S3	T15	170	441	K ,s	100 0 0 0 0	18	Torvmark	Gallring	27-31	30	148	2,5
	(-0,3)									Olikåldrigt	Ingen åtgärd (Alternativ)				
										Gammal torvtäkt i NV delen					
5	1,8	108	S2	T20	224	405	PG	90 10 0 0 0	26	Varier bonitet	Föryngringsavv, fröträd lämnas	23-26	75	322	2,6
	(-0)									Delvis torvmark	Naturlig föryngring (Följd)	23-31			
										Pågående föryngring					
6	0,7	93	S2	T26	312	202	PG	80 20 0 0 0	32	Olikåldrigt	Föryngringsavv, fröträd lämnas	27-31	80	183	4,5
	(-0)									Västra delen yngre	Markberedning (Följd)	27-31			
											Plantering (Följd)	27-31			
7	4,6	15	R2	G26	49	207	PG	20 60 20 0 0	0		Röjning	21-24	20		2
	(-0,3)														
7	[4,6]	103	ÖF		18	76	PG	100 0 0 0 0	34		Avverkning av överståndare/fröträd	21-24	50	41	0,4
	(-0,3)														

Avdelningsbeskrivning

Skifte: 1, Skifte 1

Avd nr	Areal ha (-) [Skikt]	Ålder år	Hkl Skikt	SI	Virkesförråd m3sk		Mål-klass	Trädslag T G L Å C	Med diam cm	Beskrivning	Åtgärd Alternativ	A n g	Uttag inkl tillväxt		Löp tillv m3sk per ha
					ha	avd							%	m3sk	
8	3	18	R2	B20	64	192	PG	20 10 70 0 0	0	Inslag av grova tallar	Röjning	21-24	30		3,5
	(-0)									Mestadels björk	Röjning	27-31	20		
										Delvis fuktigt					
9	1	53	S3	B20	95	92	NS,s	10 20 70 0 0	18	Naturvård	Naturvårdshuggning	23-26	15	15	1,8
	(-0,1)									Olikåldrigt					
										Varierande					
10	1,1	28	G1	T26	178	187	PG	80 20 0 0 0	16	Fd grustag	Underväxtröjning före gallring (Förberedande)	21-24			12,5
	(-0)									Gran i östra delen	Gallring	21-24	25	53	
11	0,4	63	S1	T28	321	135	PG	80 20 0 0 0	29		Ingen åtgärd				7,4
12	1,2	23	R2	B20	75	87	PG	5 5 90 0 0	0	Björk	Röjning	21-24	30		3,9
										Framtida lövdominans	Gallring	27-31	25	33	
13	0,3	48	G1	T28	224	57	PG	75 20 5 0 0	25		Ingen åtgärd				8,1
14	1	38	G1	G28	200	206	PG	5 95 0 0 0	19		Gallring	21-24	30	68	10,4

Skifte - Avd: 1 - 4

Kombinerade mål, både produktion och miljö (K) med nyskapande av värde som syfte. 15% av arealen avsätts med hänsyn till naturvärden eller andra syften.

K**Skogliga data**

Areal: 2,6 ha

Ståndortsindex: T15

Huggningsklass: S3

Skikttyp	Ålder	Virkesförråd						
		Totalt m3sk	m3sk/ha	Tall %	Gran %	Löv %	Ädellöv %	Contorta %
Huvud	108	441	170	100				
ÖF								
Skärm								
Underväxt								
Annan								
Summa		441	170	100				

Beskrivning

Torvmark som är bevuxen med olikåldrig senvuxen tall. Enstaka inslag av död ved i form av torrträd. I norra delen finns spår efter gammal torvtäkt.

Mål

Kombinerat mål med produktion av tallskog men även gynnande av äldre senvuxna tallar.

Åtgärder

Kan gallras vid bra körförhållanden. Då sparas och frihuggs äldre senvuxna och oftast krokiga tallar. Undvik att röja bort eventuella smågranar.

NS**Skogliga data**

Areal: 1 ha

Ståndortsindex: B20

Huggningsklass: S3

Skikktyp	Ålder	Virkesförråd						
		Totalt m3sk	m3sk/ha	Tall %	Gran %	Löv %	Ädellöv %	Contorta %
Huvud	53	92	95	10	20	70		
ÖF								
Skärm								
Underväxt								
Annan								
Summa		92	95	10	20	70		

Beskrivning

Smal kantzon utmed Lillån som är bevuxen med björk, klibbal, rönn, sälg, ek, gran och tall. Spår finns efter åns tidigare lopp i form av meandrar. Bitvis finns öppna gläntor blandat med tätare partier.

De lägre delarna påverkas av regelbundna översvämningar.

Här finns relativt gott om död ved i olika nedbrytningsgrad.

Mål

En lövdominerad varierad kantzon som erbjuder såväl öppna solvarma ytor för arter som gynnas av det som tätare beskuggade partier. Rikligt med död och döende träd.

Åtgärd

En försiktig naturvårdande gallring då en del av granen avverkas i syfte att gynna lövträd. I samband med gallringen kan död ved skapas genom ringbarkning och högstubbar.

Kommentarer till BREDARYD 5:7

Uppdatering

Skogsbruksplanen har skrivits fram till 2024-03-17. Inga åtgärder är genomförda efter att planen upprättades 2021-03-17. Ingen fältkontroll genomförd.

Fastigheten i landskapet

Fastigheten Bredaryd 5:7 består av ett sammanhängande skifte och är beläget cirka 2 km söder om Bredaryd i Värnamo kommun.

Markerna består i östra delen av sedimentmark lämplig för blandskog av tall och gran, medan den västra delen består av tallskogbevuxen torvmark.

Inriktning under planperioden

Markägarens målsättning är att skogen ska bidra med hög ekonomisk lönsamhet, där hänsyn tas till förräntningsgrad och begränsat risktagande. Genom en aktiv skötsel av föryngringar och unga bestånd säkerställs långsiktighet, detta i kombination med att gynna en ekologiskt rik miljö på fastigheten i helhet, och värdefulla miljöer i synnerhet.

Avverkningar och Skogsvård

De avverkningsvolymerna som föreslagits i samband med planläggningen har beräknats till ca 790 m³sk att jämföra med tillväxten under samma period som är ungefär densamma, eller ca 810 m³sk. Volymerna kommer från såväl gallring som föryngringsavverkning.

Det finns några gallringar som behöver utföras snarast för att hålla skogen vital och gynna dimensionsutveckling. Det är viktigt att gallringarna utförs i tid så att nödvändiga gallringar hinner utföras innan träden blir så långa att stormskaderisken ökar påtagligt.

Även röjning av ungskog finns som bör utföras omgående. Två röjningar krävs nästan alltid i ett bestånds ungdomsfas innan gallringarna tar vid.

Löv på fastigheten

Enligt krav för PEFC och FSC-certifiering skall minst 5 % av friska/fuktiga marker på sikt domineras av lövskog. Friska/fuktiga marker utgör ca 13,5 ha av skogsmarksarealen.

Avdelningar som är lämpliga för framtida lövdominans och inte är klassade som NO- eller NS-bestånd är 8,6 % av den friska och fuktiga marken. Se vidare rapporten "Sammanställning lövdominerade bestånd".

Naturvård på fastigheten

I planen har de mest värdefulla bestånden ur naturvårdssynpunkt identifierats. Dessa har fått målklassningen NO, NS eller K. Ett krav i Grön Plan är att minst 5 % ska ha målklassen NO eller NS. Andelen NO- och NS-areal i denna plan uppgår till 5,8 % av den produktiva skogsmarksarealen.

Forn- och Kulturlämningar

Inga fornminnen och kulturminnen som är registrerade hos Riksantikvarieämbetet finns på fastigheten.

Det kan dock mycket väl finnas kulturminnen på fastigheten som inte är registrerade. Vid skogliga åtgärder bör man ta lämplig hänsyn till alla kulturminnen som kan finnas på fastigheten, ex hålvägar, kolbottnar, rösen mm.

Vattnet på fastigheten

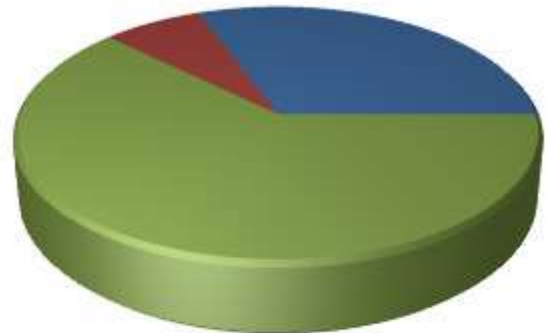
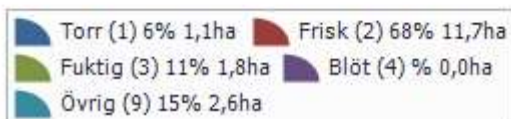
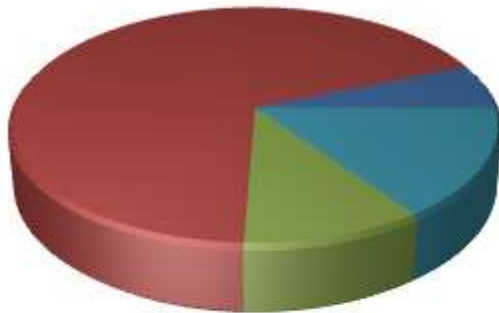
Lillån som berör fastigheten längs dess östra gräns har målklassats. Lillån mynnar i Storån som i sin tur mynnar i sjön Bolmen. Åtgärder som syftar till att förbättra vattenkvaliteten bör beaktas.

Inga vattenskyddsområden påverkar fastigheten.

Sammanställning lövdominerade bestånd

Fördelning fuktklass på produktiv skogsmark

Trädslagsfördelning på frisk/fuktig skogsmark



Fastigheten utgörs till 17,2 ha av produktiv skogsmark. Av denna är 13,5 ha (78,8 %) frisk och fuktig skogsmark.

Befintligt lövdominerade bestånd

Bestånd med lövandel > 50% och fuktklass = frisk eller fuktig

Skifte - Avd	Ålder	Trädslag T G L Ä C	Areal ha	Andel av frisk + fuktig	Målklass
1 - 8	18	20 10 70 0 0	3,0	22,2%	PG
1 - 9	53	10 20 70 0 0	1,0	7,1%	NS
1 - 12	23	5 5 90 0 0	1,2	8,6%	PG
Summa			5,1	37,9%	
Summa(NO + NS)			1,0	7,1%	
Summa(PG + K)			4,2	30,8%	

Framtida lövdominerade bestånd

Bestånd med beskrivningskod = "Framtida lövdominans" och fuktklass = frisk eller fuktig

Skifte - Avd	Ålder	Trädslag T G L Ä C	Areal ha	Andel av frisk + fuktig	Målklass
1 - 12	23	5 5 90 0 0	1,2	8,6%	PG
Summa			1,2	8,6%	
Summa(NO + NS)			0,0	0,0%	
Summa(PG + K)			1,2	8,6%	