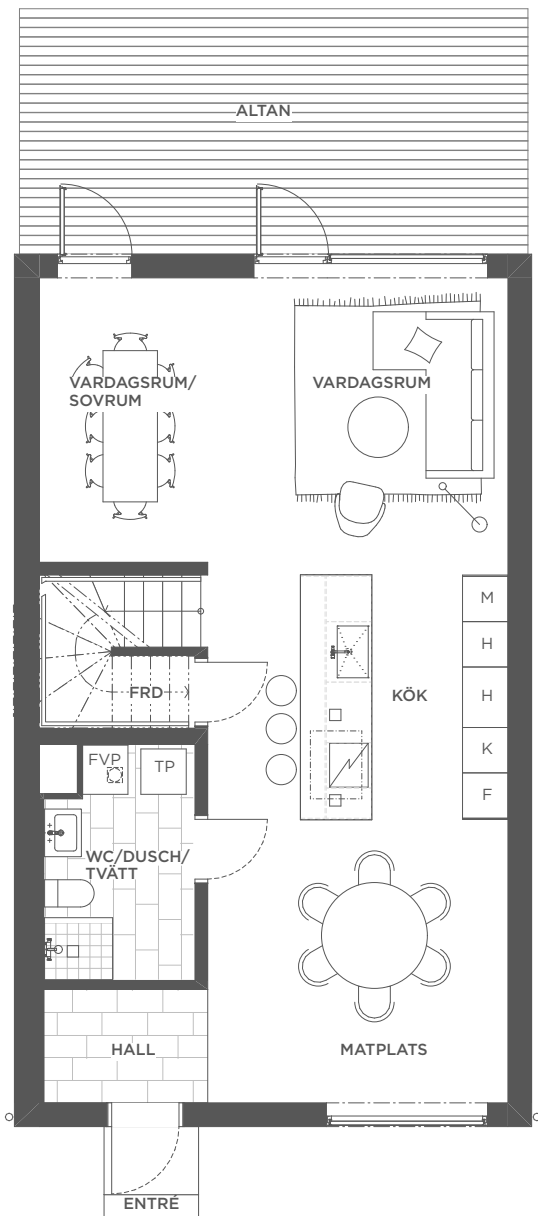
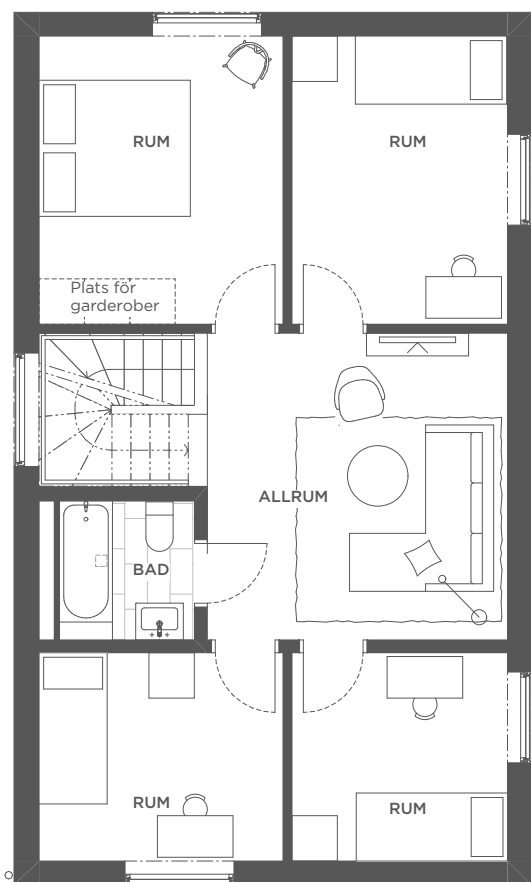


# PLANRITNING

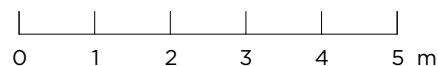
CM05 ca: 135 kvm



ENTRÉPLAN



ÖVRE PLAN



**FÖRKLARINGAR**

- |   |   |
|---|---|
| <b>K</b> Integrerad kyl                     | <b>H</b> Högskap                                  |
| <b>F</b> Integrerad frys                    | <b>DM</b> Integrerad diskmaskin                   |
| <b>TP</b> Tvättpelare                       | <b>M</b> Förberett för fristående mikro i högskap |
| <b>FVP</b> Frånluftsvärmepump               |   |
| <b>□</b> Illustration av möblering ingår ej |   |

Rumshöjd är ca 2 500 mm nedre plan. Övre plan sluttande tak. Möblering är endast illustrativ samt klinkergolvets utseende i hall, wc och badrum. Till varje hus hör ett kallförråd på ca 8 kvm. Invändig yta ca 7 kvm.

Reservation för eventuella ändringar och tryckfel förbehålls.