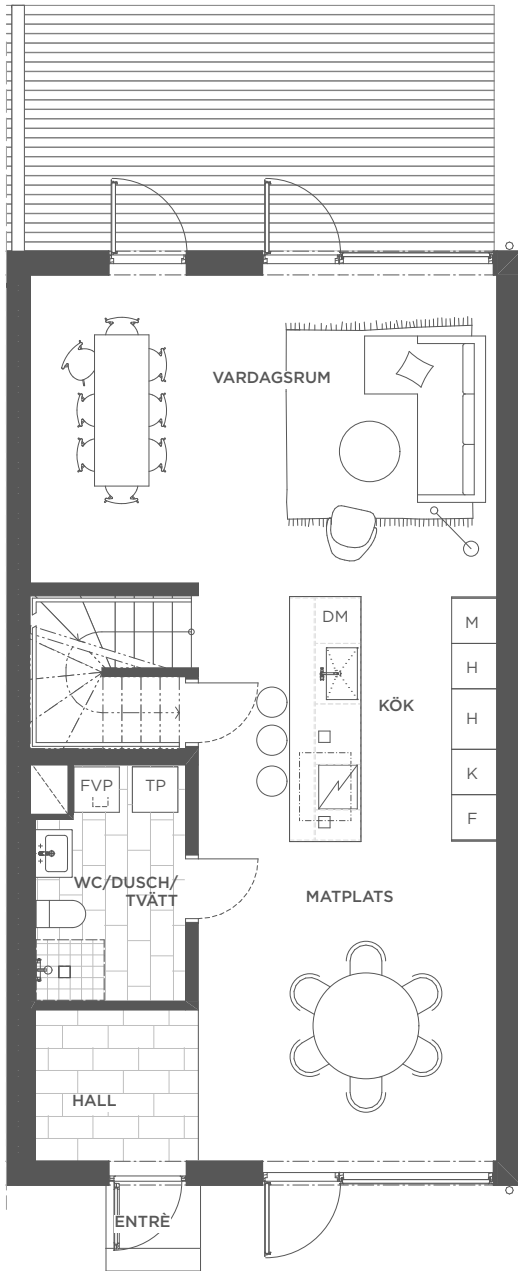
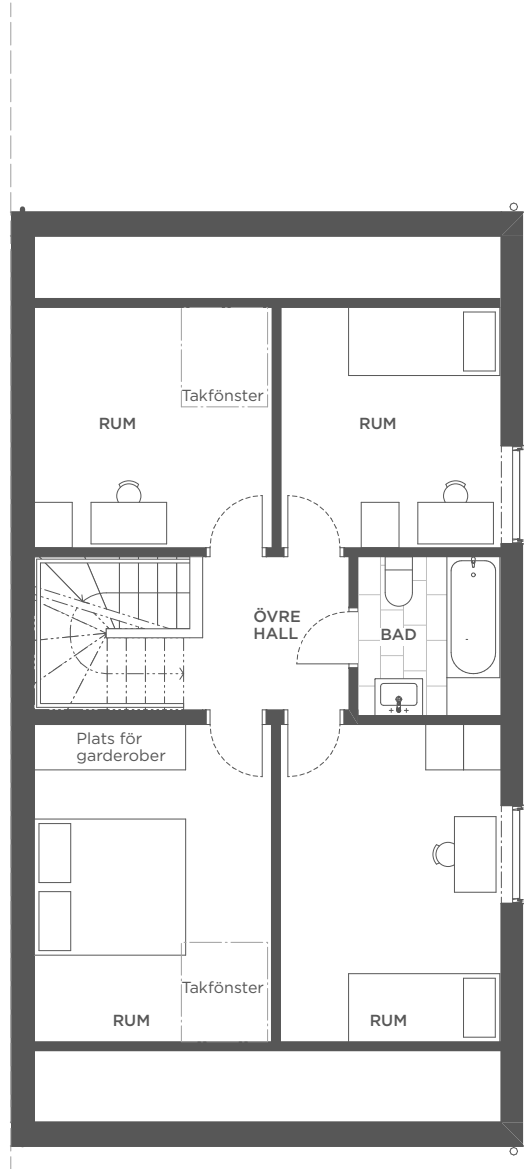


# PLANRITNING

CM07-H ca: 125 kvm  
Lgh-nummer: 1, 3, 5, 7, 9



ENTRÉPLAN



ÖVRE PLAN



**FÖRKLARINGAR**

- |  |   |
|--|---|
| <b>K</b> Integrerad kyl                                    | <b>H</b> Högskåp                                  |
| <b>F</b> Integrerad frys                                   | <b>DM</b> Integrerad diskmaskin                   |
| <b>TP</b> Tvättpelare                                      | <b>M</b> Förberett för fristående mikro i högskåp |
| <b>FVP</b> Frånluftsvärmepump                              |   |
| <b>[Illustration]</b> Illustration av möblering (ingår ej) |   |

Rumshöjd är ca 2 500 mm. Övre plan sluttande tak. Möblering är endast illustrativ samt klinkergolvets utseende i hall, wc och badrum. Till varje hus hör ett kallförråd på ca 8 kvm. Invändig yta ca 7 kvm.

Reservation för eventuella ändringar och tryckfel förbehålls.