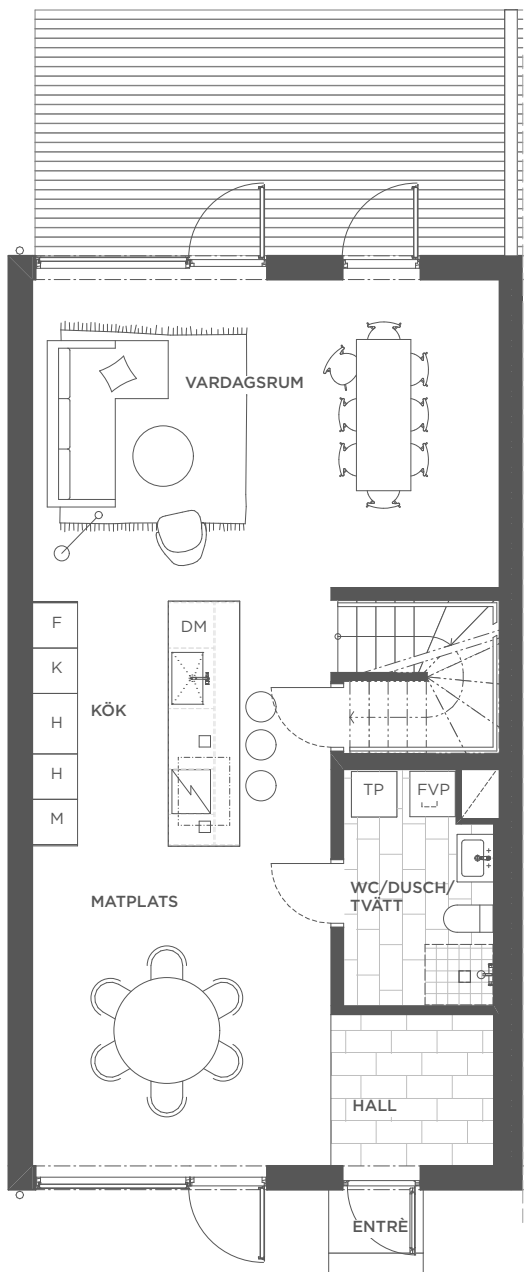
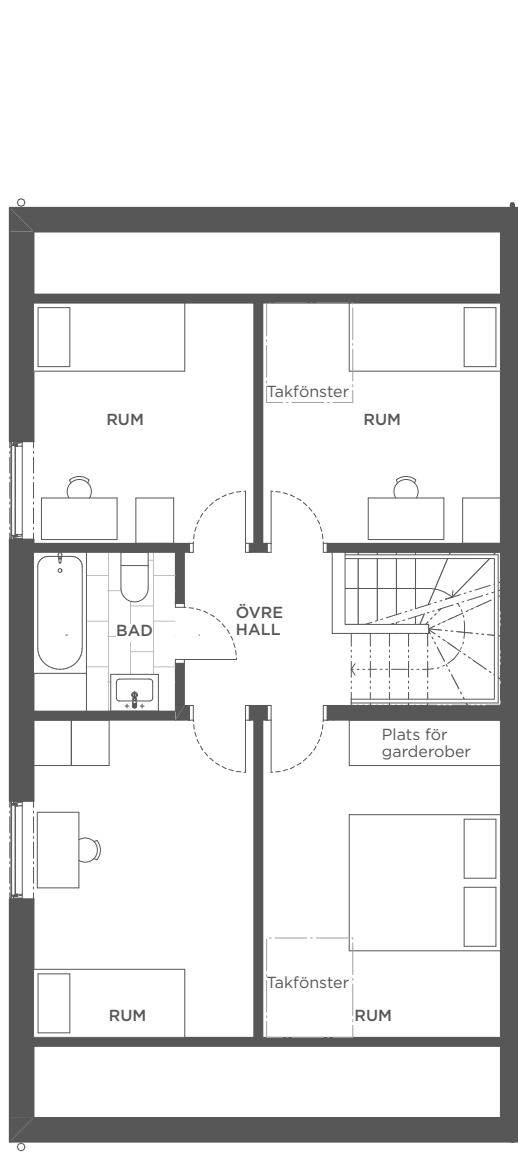


PLANRITNING

CM07-V ca: 125 kvm
Lgh-nummer: 2, 4, 6, 8, 10



ENTRÉPLAN



ÖVRE PLAN



FÖRKLARINGAR

- | | |
|--------------------------------------|---|
| K Integrerad kyl | H Högskåp |
| F Integrerad frys | DM Integrerad diskmaskin |
| TP Tvättpelare | M Förberett för fristående mikro i högskåp |
| FVP Frånluftsvärmepump | |
| Illustration av möblering (ingår ej) | |

Rumshöjd är ca 2 500 mm. Övre plan sluttande tak.
Möblering är endast illustrativ samt klinkergolvets utseende i hall, wc och badrum. Till varje hus hör ett kallförråd på ca 8 kvm. Invändig yta ca 7 kvm.

Reservation för eventuella ändringar och tryckfel förbehålls.