

## Naturnära läge med lugn atmosfär i Immestad

- 1-plan • BOA 88,3 <sup>2</sup> • BYA 110,2 m<sup>2</sup> • Antal rum 3 • Byggnadshöjd 3,1 m • Taklutning 30°
- Nockhöjd 4,5 m • Ritare Matilda Andersson – Andersson Nielsen AB



*Observera att bilderna endast är avsedda för illustrativa syften*

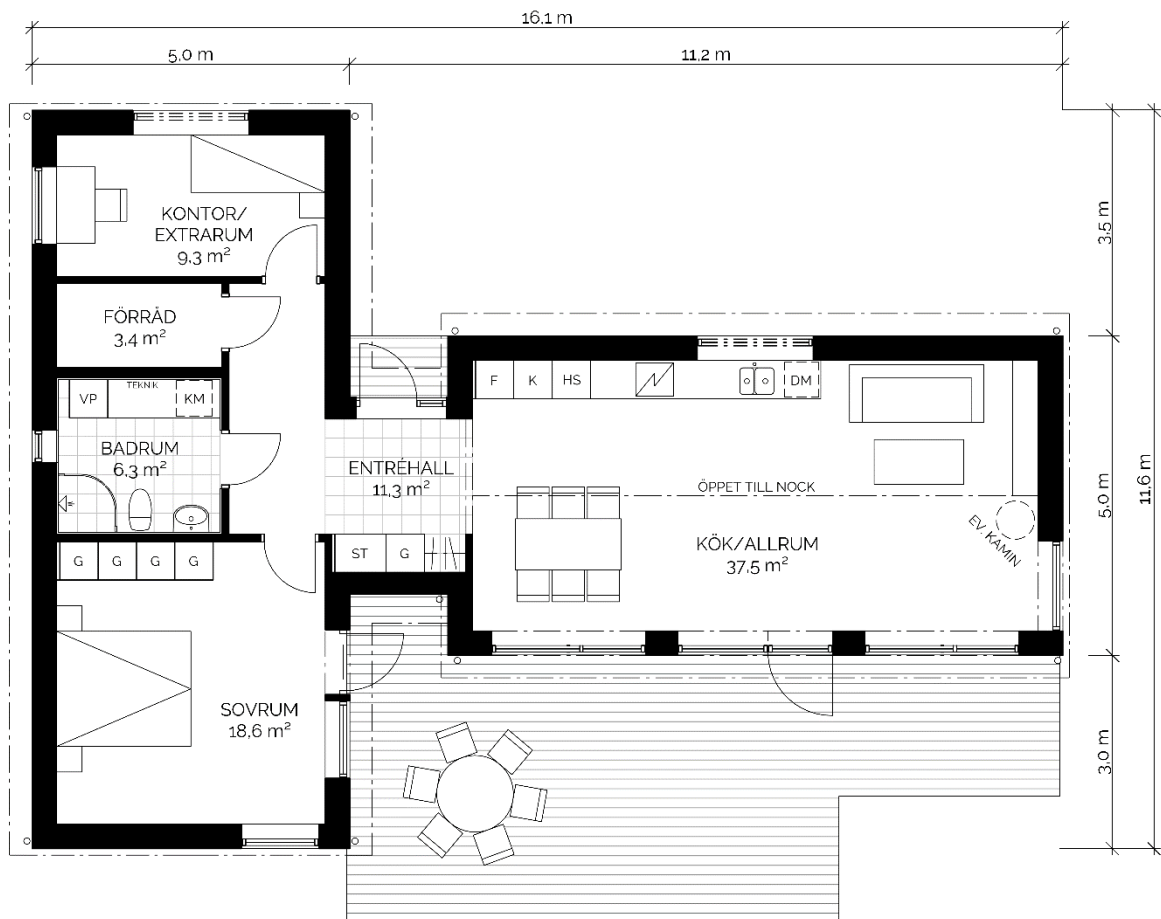
I natursköna Immestad kan vi nu erbjuda två fritt belägna tomter, som är väl tilltagna i storlek. I härligt skyddat sydvästläge kommer ni att kunna avnjuta soliga sommarkvällar, och för den trädgårdsintresserade finns goda möjligheter till odling. Är ni ute efter en egen fridfull oas så har ni hittat rätt.

I skön lantlig miljö med närhet till havet finns nu en kanonmöjlighet för dig som vill komma närmare naturens lugn. Runtom Immestad finns det även gott om aktiviteter, såsom klättring, fina vandringsleder, fiske och bad. Det är cirka 3,5 km till närmsta matbutik och på 20 minuter med bil tar du dig till centrala Lysekil eller E6 för vidare transport mot Uddevalla/Göteborg/Oslo.

Tillsammans med Massivträvillan har två praktiska och klimatsmarta enfamiljsvillor tagits fram, anpassade för dessa härliga tomter. Villorna byggs i massivträ, vilket skapar en fantastisk inomhusmiljö, och vackra ytskikt de får man på köpet! Du väljer själv hur mycket eller hur lite synligt trä du vill ha. Villorna bjuder på öppen planlösning och härligt ljusinsläpp.

## Planritning & Fasad

Planritningen nedan illustrerar vår standardutförande, men en av fördelarna med Villa Nolänge är att den är mycket flexibel och anpassningsbar. Du kan till exempel välja till ett sovrums, förminska eller förlänga huset. Möjligheterna är oändliga och vi anpassar ritningarna utefter era behov och önskemål.



## Interiör

De flesta som bygger hus vill sätta sin egen prägel på sitt framtida hem. Vi erbjuder i princip total flexibilitet. Från ett färdigplanerat hus med små justeringar av materialval och färger, till ett hus ritat exakt utifrån er vision av ett drömhäus. Missa inte chansen att skapa ditt drömhäus i vackra Immestad.



Observera att bilderna endast är avsedda för illustrativa syften

## Läge & placering

