

Antaget av fullmäktige i Gotlands kommun jämlikt beslut under § 98 1974-03-11 betygar: Torsten Gustafsson ordförande

LÄNSSTYRELSEN I GOTLANDS LÄN

Länsstyrelsen har den 30 april 1974, 11.082-385-74 fastställt byggnadsplanen. Till följd av stadgandet i 150 § tredje stycket byggnadslagen får klagan mot beslutet ej föras. Beslutet har vunnit laga kraft. Visby den 1974-04-30 Gunnel Pettersson

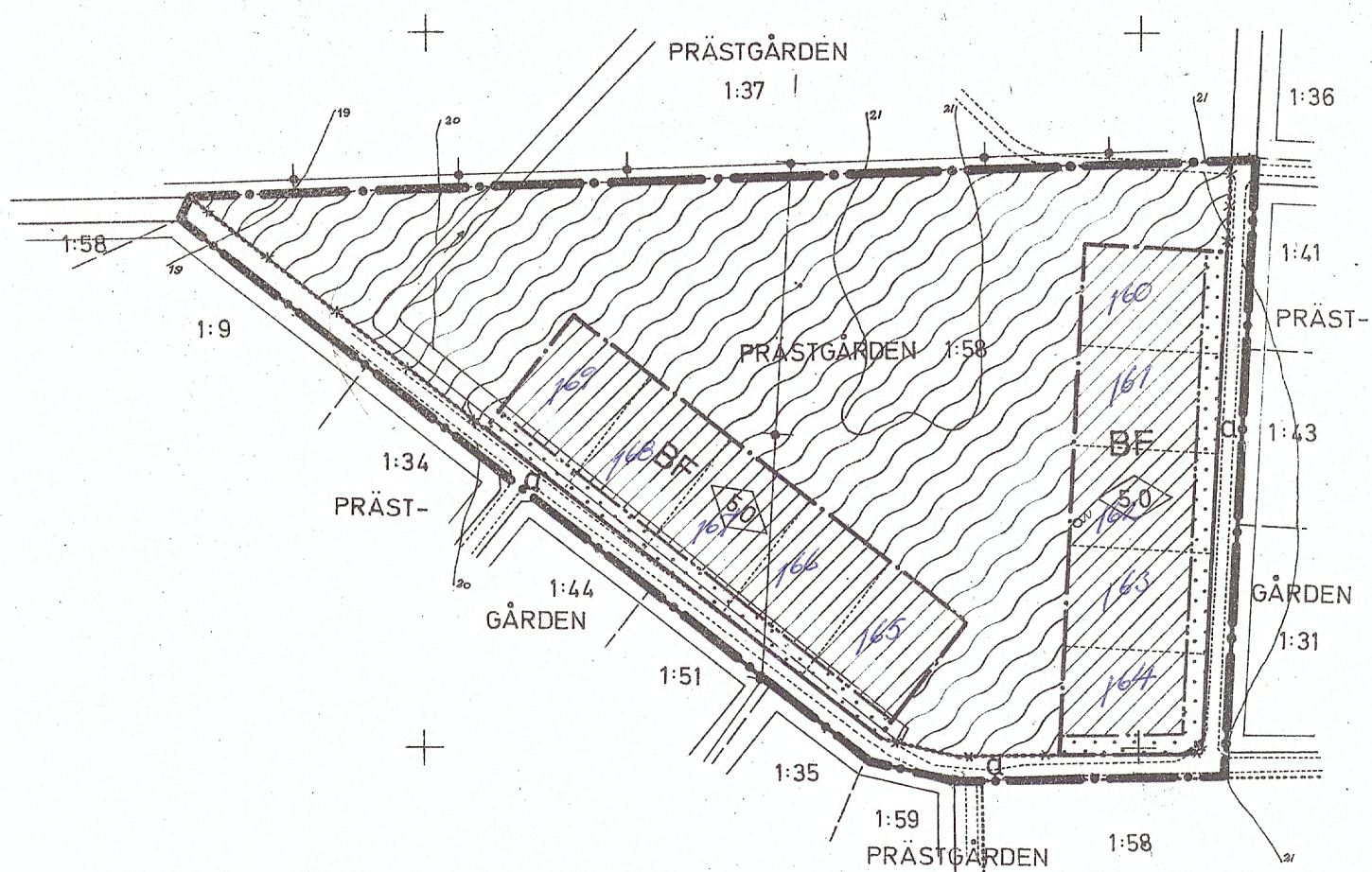
Utan avgift

Förslag till ändring och utvidgning av byggnadsplan för del av Prästgården 1:58 i Havdhems samhälle, Gotlands kommun.

Stadsarkitektkontoret Visby 1973-10-30.

Måns Hagberg stadsarkitekt

Oskar A:son-Utas stadsplaneingenjör



BETECKNINGAR BYGGNADSPLAN

Gränslinjer:

- Byggnadsplanegräns
- Gällande byggnadsmarks- eller områdesgräns avsedd att bibehållas
- x-x- Gällande byggnadsmarks- eller områdesgräns avsedd att utgå
- - - - - Byggnadsmarks- eller annan områdesgräns
- - - - - Bestämmelsegräns
- Illustrationslinjer ej avsedda att fastställas

Allmän plats:

- Vägmark
- Park eller plantering

Byggnadsmark:

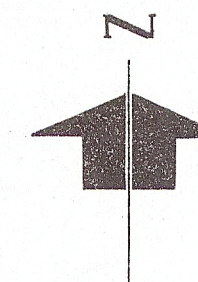
- Område för bostadsändamål, fristående hus

Övriga beteckningar:

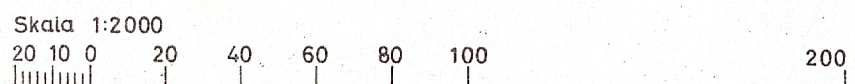
- Mark som icke får bebyggas
- Byggnadshöjd

GRUNDKARTA

- - - - - Fastighetsgräns
- Gällande byggnadsmarks- eller områdesgräns
- Dike
- +--+ Högspänningsledning
- ~ Nivåkurvor
- o Brunn
- + Punkt i rutnät
- PRÄSTGÅRDEN 1:31 Fastighetsbeteckning



Underlag för plankartan utgöres av:
Grundkarta upprättad 1971 och kompletterad 1973 av lantmäteriet.



Kopiens likhet med originalet betygas. Stockholm den 10.6.74 SVENSKA REPRODUKTIONS AB

A. Sandberg
A. Sandberg

b gillberg / ym

HAVDHEM
BPL
1974-04-30

Handlingar tillhörande

Förslag till ändring och utvidgning
av byggnadsplan för del av
PRÄSTGÅRDEN 1:58
Havdhems samhälle och socken
Gotlands Kommun

LÄNSSTYRELSEN
GOTLANDS LÄN
PLANERINGSAVDELNINGEN

Gotlands byggnads-
nämnds protokolls **BILAGA 6307 110 74**

Kopia
BESLUT

1974-04-30

11.082-225-74

Kopia
Bil+originalhandl
Statens planverk+karta,
best o beskr
Dtlantn+karta+best+beskr

Kommunfullmäktige i Gotlands kommun
Box 6
621 01 VISBY

GOTLANDS KOMMUN
VISBY

112 MAI 1974
124172 003315

Fastställelse av förslag till ändring och utvidgning av
byggnadsplan för del av Prästgården 1:58 i Havdhems
socken, Gotlands kommun

Länsstyrelsen fastställer med stöd av 103 § första stycket byggnadslagen ett av kommunfullmäktige den 11 mars 1974 antaget förslag till ändring och utvidgning av byggnadsplan för del av Prästgården 1:58 i Havdhems socken, Gotlands kommun. Förslaget har upprättats den 30 oktober 1973 av stadsarkitekten Måns Hagberg och stadsplancingsjören Oskar A:son-Utas. Förslaget omfattar karta och byggnadsplanebestämmelser med tillhörande beskrivning.

Jämlikt 150 § tredje stycket byggnadslagen får klagan icke föras mot detta beslut. Bervis om att beslutet på grund härav vunnit laga kraft skall tecknas på kartan.

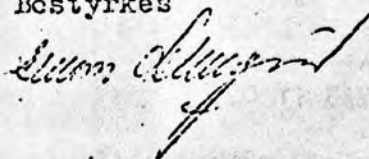
Vid den slutliga handläggningen av detta ärende, i vilket länsarkitekten Märt Saarn beslutat och bitr länsarkitekten Sven Perman varit föredragande, har även länsnotarien Nils Strehlenort, byrådirektören Per Hansson och överlantmätaren Sven Erik Westerlund deltagit.

Märt Saarn

Sven Perman

Anslaget den 30 april 1974

Bestyrkes



Förslag till ändring och utvidgning av byggnadsplan för del av Prästgården 1:58 i Havdhems samhälle, Gotlands kommun.

R E D O G Ö R E L S E F Ö R S A M R Å D

Vid upprättandet av rubr byggnadsplaneförslag har samråd jämlikt 14 § byggnadsstadgan skett avseende ett förslag daterat 1972-11-30 med följande myndigheter och andra sakägare:

Kommunstyrelsen, hälsovårdsnämnden, fritidsnämnden, polismyndigheten, trafiksäkerhetskommittén, landsantikvarien, fortifikationsförvaltningen, chefen Gotlands Militärkommando, televerket, fastighetskontoret, gatukontoret, brandchefen, fastighetsbildningsmyndigheten och Stiftsnämnden. Samtliga dessa har avgivit skriftliga yttranden vilka finns redovisade som bilagor 1469a-n under byggnadsnämndens § 1469 i protokollet 1973-11-02. Samrådshandlingar har även tillställts bostadsnämnden, vägförvaltningen, hyresgästföreningen och Havdhems vägförening vilka dock inte låtit sig avhöras. Under hand har muntligt samråd förevarit med länsarkitekten och Gotlands kraftverk.

Hälsovårdsnämnden, fritidsnämnden, polismyndigheten, trafiksäkerhetskommittén, landsantikvarien, fortifikationsförvaltningen, chefen Gotlands militärkommando, televerket, brandchefen och stiftsnämnden har lämnat förslaget utan erinran.

Vad fastighetsbildningsmyndigheten påtalar i skrivelse 1973-01-10 saknar aktualitet enär radhusområdet i nu föreliggande förslag ändrats till område för fristående hus.

Vad gatukontoret i skrivelse 1973-01-29 anför betr parkmarks iordningställande kan beaktas.

Kommunstyrelsen har genom protokollsutdrag § 94/1973-02-11 tagit fasta på fastighetskontorets yttrande 1973-01-30 och tillstyrkt förslaget så till vida att utlagt radhusområde bör disponeras som tomtmark för egnahemsbebyggelse. Samtidigt föreslås att behovet av radhuslägenheter inom Havdhems samhälle tillgodoses inom eller i anslutning till AB Gotlandshems nuvarande fastighetsinnehav. Nu föreliggande förslag har beaktat vad kommunstyrelsen på

talat.

Länsarkitekten har under hand muntligen framfört erinringar främst av redaktionell art, vilket har beaktats.

Gotlands kraftverk har under hand muntligen påtalat att nuvarande luftledning genom planområdet kommer att flyttas västerut och att en utökning av befintlig transformatorstation, som ligger utanför planområdet, kan komma att aktualiseras. Nu föreliggande förslag hindrar ej utförande av vad kraftverket påtalar.

Företaget samråd har, som här ovan framgår, medfört att nu föreliggande byggnadsplaneförslag justerats i vissa avseenden. Justeringarna har emellertid inte ansetts vara av sådan art att ytterligare samråd erfordras.

STADSARKITEKTKONTORET Visby 1973-10-30.

Måns Hagberg

Måns Hagberg
stadsarkitekt

Oskar A:son-Utas

Oskar A:son-Utas
stadsplaneingenjör

Förslag till ändring och utvidgning av byggnadsplan för del av Prästgården 1:58 i Havdhems samhälle, Gotlands kommun.

B E S K R I V N I N G

Allmänt. Gällande planer

Planområdet är beläget i NV delen av Havdhems samhälle, ca 400 meter öster om Havdhems kyrka.

För byggnadsplaneområdet gäller till mindre del byggnadsplan fastställd den 7 juni 1958 samt i övrigt utomplansbestämmelser fastställda den 6 december 1968.

Befintliga förhållanden

Planområdet utgöres av åker- och ängsmark. Ett mindre bestånd av barrskog är beläget i planområdets östra del. I nord-sydlig riktning genom planområdet löper en högspänningsledning.

Kommunen är ägare av all mark inom planområdet.

Förslagets utformning

Byggnadsplaneområdet omfattar ca 2,5 ha, fördelat på ca 1,1 ha mark för bostadsändamål och ca 1,4 ha park- och gatumark.

Avsikten med byggnadsplanen är att tillgodose en planberedskap för eventuell bostadshyggnad i Havdhems samhälle. Byggnadsplanen möjliggör uppförande av tio friliggande enfamiljshus.

Tomtplatserna nås på befintliga vägar inom byggnadsplaneområdet.

Vatten och avlopp finns utbyggt i området. Befintlig högspänningsledning genom planområdet måste flyttas. Tänkbar flyttning är diskuterad till ett läge i planområdets västra del.

Bilplatsbehovet avses helt tillgodoses med bilplatser på egen tomtplats.

Övrigt

Byggnadsplanekartan har upprättats på utdrag av grundkartan som tillhandahållits av lantmäteriet. Gränslinjer och dyl har utförts enligt vid grundkartans upprättande gällande anvisningar och föreskrifter varför skiljaktigheter finnes jämfört med Kungl Lantmäteristyrelsens nuvarande föreskrifter ang "Beteckningar på grundkarta till stadsplan eller byggnadsplan" och statens planverks publikation nr 37 ang beteckningar och bestämmelser för detaljplaner. Däremot har byggnadsplanebestämmelserna upprättats med stöd av sagda publikation nr 37. Till byggnadsplaneförslaget hör förutom byggnadsplanekarta jämväl byggnadsplanebestämmelser avsedda att fastställas.

STADSARKITEKTKONTORET Visby 1973-10-30

Måns Hagberg
Måns Hagberg
stadsarkitekt

Oskar Aron Utas
Oskar Aron Utas
stadsplaneingenjör

Antaget av fullmäktige i Gotlands
kommun jämlikt beslut under

§ 98/1974.03.11 betygar:

Jorsten Gustafsson
Jorsten Gustafsson
ordförande

LÄNSSTYRELSEN I GOTLANDS LÄN

Tillhör länsstyrelsens beslut

den 1974-04-30

Dnr 11.082-285-74

Visby den 1974-04-30

[Signature]

Förslag till ändring och utvidgning av byggnadsplan för del av Prästgården 1:58 i Havdhems samhälle, Gotlands kommun.

BYGGNADSPLANEBESTÄMMELSER

1 §. BYGGNADSPLANEOMRÅDETS ANVÄNDNING

Byggnadskvarter

Med B betecknat område får användas endast för bostadsändamål.

2 §. MARK SOM ICKE FÅR BEBYGGAS

Med punktprickning betecknad mark får icke bebyggas.

3 §. BYGGNADSSÄTT

På med F betecknat område skall huvudbyggnad uppföras fristående.

4 §. ANTAL BYGGNADER OCH BYGGNADSYTA PÅ TOMT

Mom 1. På tomtplats som omfattar med F betecknat område får endast en huvudbyggnad jämte erforderliga gårdsbyggnader uppföras.

Mom 2. Av tomtplats som omfattar med F betecknat område får byggnader icke uppta större areal än sammanlagt 250 m².

5 §. VÅNINGSAKTAL

Där våningsantal ej finns angivet får byggnad uppföras med det antal våningar som bestämmelserna angående byggnads höjd möjliggör.

6 §. BYGGNADS HÖJD

På med siffra i romb betecknat område får byggnad uppföras till högst den höjd i meter som siffran anger.

7 §. ANTAL LÄGENHETER

På med F betecknat område får huvudbyggnad icke inrymma mera än en bostadslägenhet. I gårdsbyggnad får bostad icke inredas.

STADSARKITEKTKONTORET Visby 1973-10-30.

Måns Hagberg
Måns Hagberg
stadsarkitekt

Oskar A:son Utas
Oskar A:son Utas
stadsplaneingenjör

Antaget av fullmäktige i Götländs
kommun jämlikt beslut under

§ 98/1974 03 11 betygar:

Torsten Gustafsson
Torsten Gustafsson
ordförande

LÄNSSTYRELSEN I GOTLANDS LÄN

Tillhör länsstyrelsens beslut

den 1974-04-30

Dnr 11082-285-74

Visby den 1974-04-30

Oskar