



*Kvarter Tuvtäteln*  
GRIPSHOLMS TRÄDGÅRDSSTAD





# GRIPSHOLMS TRÄDGÅRDSSTAD



- KV. TUVTÄTELN**
- RADHUS & PARHUS  
I TVÅ OCH TRE PLAN
  - STORLEK: 122-157 KVM
  - ÄGANDERÄTT

*"Husen är av olika sorter för att få en blandning av människor. Här finns radhus, parhus, grändhus och större friliggande småhus"*

När vi började planera för området tog vi hjälp av Kjell Forshed, en av Sveriges främsta arkitekter inom stadsplanering. Tidigt växte idén fram om att skapa en trädgårdsstad. Vi har använt oss av Kjells principer med väl gestaltade gaturum med tydliga gränser mellan det privata och offentliga.

#### Kjell Forshed beskriver Trädgårdsstaden

"På den klassiska trädgårdsstadens vis hålls bebyggelsen låg i en till två våningar med några hus i tre och fyra våningar vid de centrala platserna. Husen ligger vid smala småstads-gator kantade av hus av olika sorter. Mellan husen finns staket med häckar och träd som hänger ut över gatorna. Inne i kvarteren ligger husens trädgårdar samt en samlade yta i mitten för lek och samvaro.

Gatorna mynnar i vackra platsbildningar som dels kan vara små torg med lokaler, lummiga större parker eller mindre trädplanterade platser. Husen är av flera sorter för att få en blandning av människor. Här finns radhus, parhus, grändhus och större friliggande småhus. Här finns också lägenheter i låga flerfamiljshus vid torgen och parkerna. Husen har vindar som kan inredas när familjen växer. Några hus i strategiska lägen har en tredje våning med stora terrasser".



GRIPSHOLMS TRÄDGÅRDSSTAD

## Kvarter Tuvtåteln

Med en fantastisk utsikt över golfbanans gröna grasmattor och vackra kullar med ekar och lövträd byggs kvarter Tuvtåteln. Kvarteret består av radhus och parhus i både två- och tre plan, där husen i tre plan har stora takterrasser.

### TUVTÅTEL

*Deschampsia cespitosa*

substantiv  
tuvatél´

*Tuvatél är en flerårig växtart i familjen gräs. Det är tämligen storväxt och har små ax i stora yviga vippor.*

*Tåtel är ett släkte av gräs med omkring 40 arter världen över. De ingående arterna är fleråriga gräs som växer tuvade och ofta har yviga vippor. Till släktet hör bland annat de vanliga gräsen Tuvatél och Kruståtel.*

**Radhus 2 plan**  
Boendeform: Äganderätt  
Pris från: 6 100 000 kr  
Antal hus: 6  
Storlek: 122 kvm  
Våningsplan: 2



**Parhus 2 plan**  
Boendeform: Äganderätt  
Pris från: 6 470 000 kr  
Antal hus: 2 (4 hushåll)  
Storlek: 122 kvm  
Våningsplan: 2  
Inredningsbar vind: ca 47 kvm



**Radhus 3 plan**  
Boendeform: Äganderätt  
Pris från: 7 850 000 kr  
Antal hus: 4  
Storlek: 157 kvm  
Våningsplan: 3  
Takterrass: 20 kvm



**Parhus 3 plan**  
Boendeform: Äganderätt  
Pris från: 8 320 000 kr  
Antal hus: 4 (8 hushåll)  
Storlek: 157 kvm  
Våningsplan: 3  
Takterrass: 20 kvm

I kvarteret finns radhus och parhus i två och tre plan. Husen i tre plan har stora takterrasser som vetter ut mot golfbanans gröna grasmattor. Storlekarna varierar mellan 122–157 kvm. Alla hus är äganderätter kopplade till en samfällighetsförening som förvaltar och sköter de gemensamma områdena.



## Tillgång till gemensamt växthus

När du strosar genom området passerar du en variation av rad- och parhus i två och tre plan. Husen i tre plan har stora terrasser med tak som blickar ut mot den vackra utsikten. I centrum av kvarteret ligger ett växthus som alla i kvarteret har tillgång till.

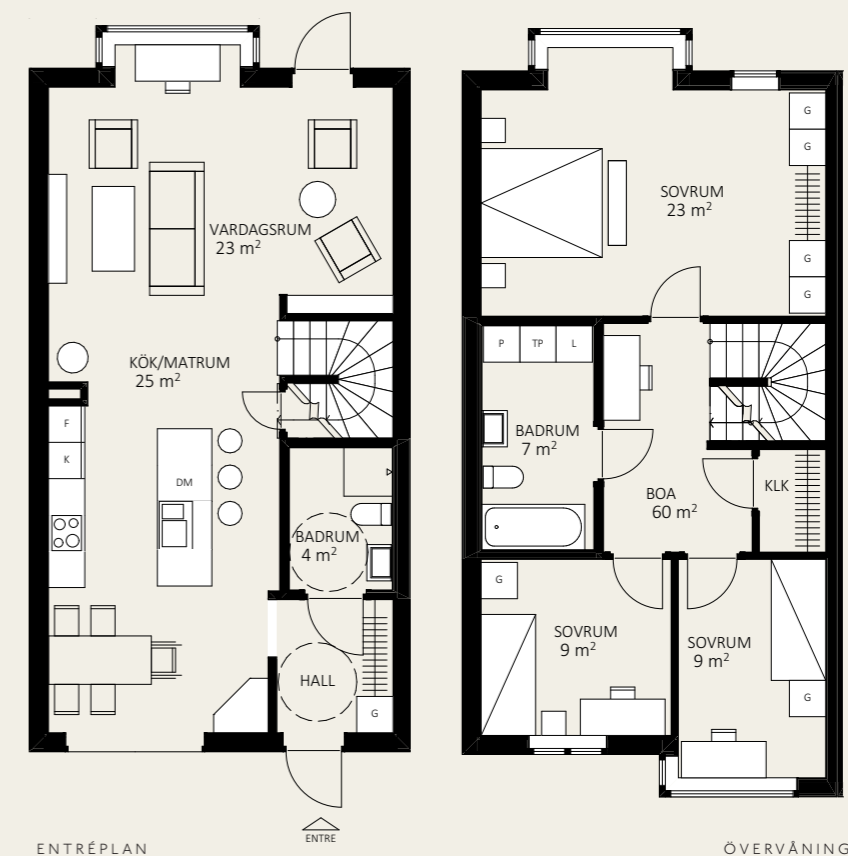
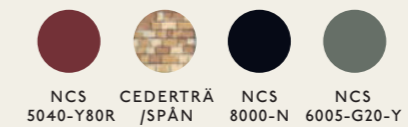
Här kan man välja mellan parhus och radhus i två- eller tre plan. Alla hus har vackra burspråk som är klädda i cederträ. Parhusen är kvadratiska med valmade tak. Ett porlande vattenstråk med små broar avgränsar kvarteret från golfbanans gröna gräsmattor. Utsikten är svindlande vacker. Ett gemensamt växthus är placerat i centrum, för att odla i eller göra till en gemensamhetslokal. Husen är äganderätter som är kopplade till en samfällighetsförening som förvaltar och sköter de gemensamma områdena, bland annat växthuset.

Det finns många fördelar med en samfällighet men kanske främst att det håller området i gott skick och främjar en god grannsamja. Tomterna är relativt små men har plats för en extra komplementbyggnad vid behov. Alla hus i kvarteret är färgsatta i jordiga toner med vackra tak i tvåkupigt lertegel. Tomterna har staket eller plank som är målade i klassiskt falurött. Kvarteret ligger granne med Kv. Krustäteln där det är planerat för en sportklubb med utegym, restaurang och kontorshotell.



# Radhus 2 plan, 122 kvm

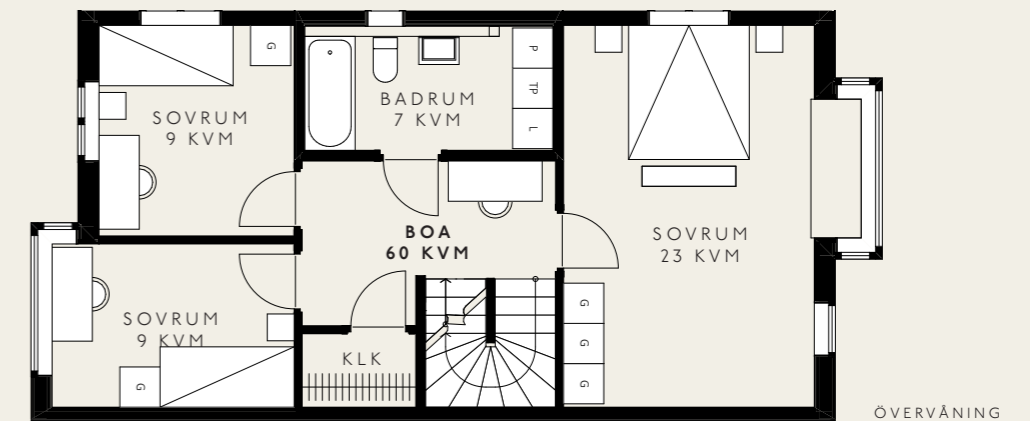
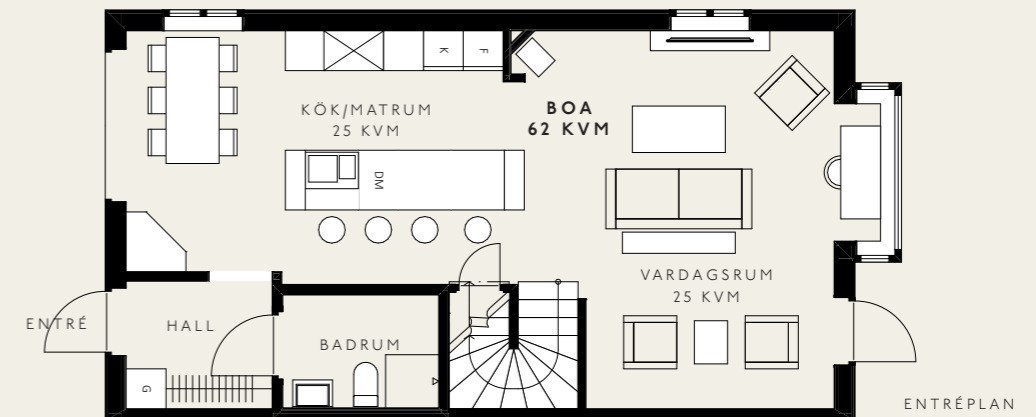
Öppen planlösning på entréplan mellan kök och vardagsrum. Köket har ett glasparti mot entrén och vardagsrummet har ett burspråk och utgång till trädgården. WC/dusch i anslutning till hallen. Övervåningen har ett stort sovrums med burspråk och en garderobsvägg samt två mindre sovrums varav ett också med burspråk. Det finns även utrymme för en liten arbetsplats samt klädkammare. Badrum med plats för både badkar och tvättmaskin/torktumlare. Husets fasad är en stående, dubbelfasad träpanel som är målad i en röd kulör med burspråk och detaljer i cederträ. Fönstren är gröna och ytterdörren är målad i en svart kulör.



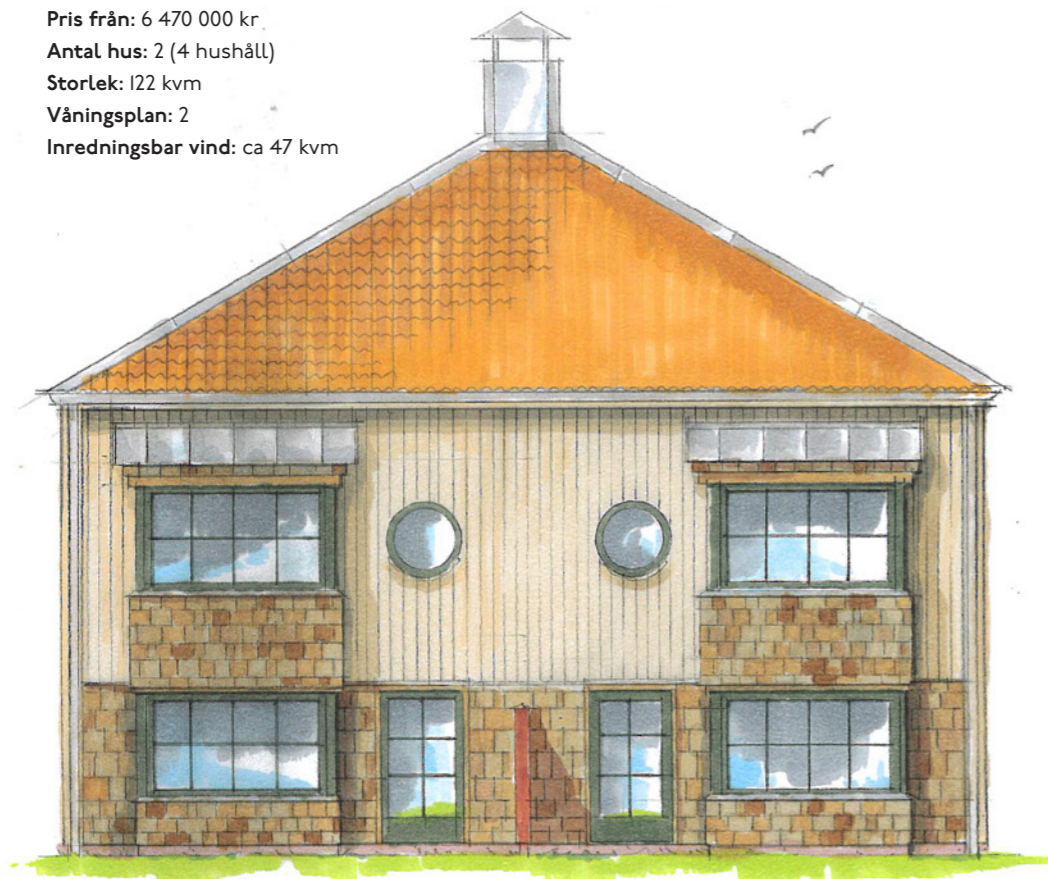
Boendeform: Äganderätt  
 Pris från: 6 100 000 kr  
 Antal hus: 6  
 Storlek: 122 kvm  
 Våningsplan: 2

# Parhus 2 plan, 122 kvm

Öppen planlösning på entréplan mellan kök och vardagsrum. Köket har ett glasparti mot entrén och vardagsrummet har ett burspråk och utgång till trädgården. WC/dusch i anslutning till hallen. Övervåningen har ett stort sovrums med burspråk och en garderobsvägg samt två mindre sovrum varav ett också med burspråk. Det finns även utrymme för en liten arbetsplats samt klädskåp. Badrum med plats för både badkar och tvättmaskin/torktumlare. Husets fasad är en stående, dubbelfasad träpanel som är målad i en ljus ockra med burspråk och detaljer i cederträ. Fönstren är målade i en vacker engelsk grön ton och ytterdörren är svart.

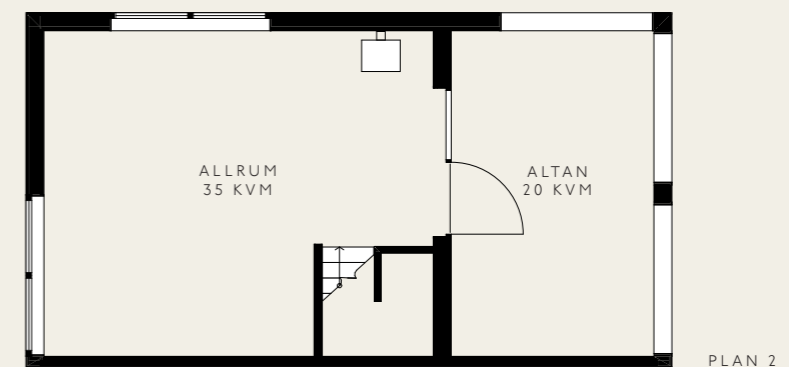
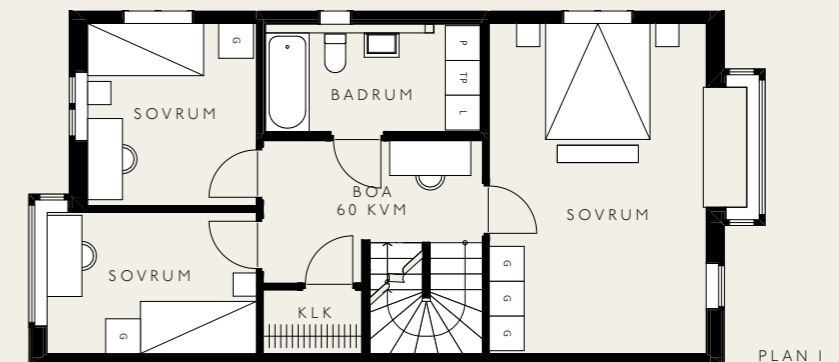
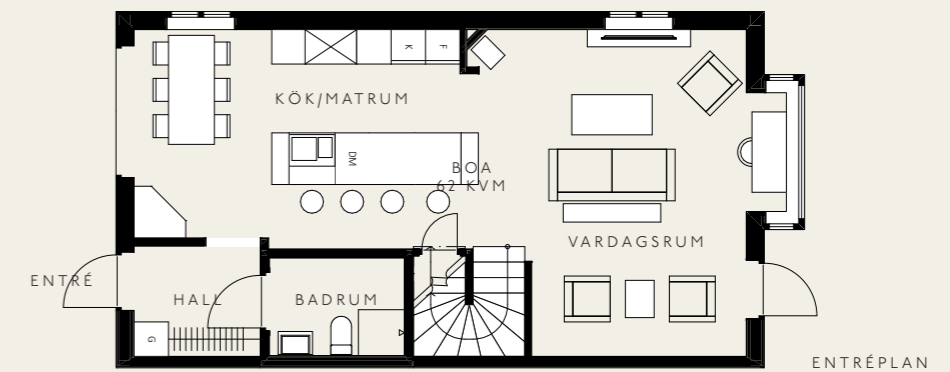


Boendeform: Äganderätt  
 Pris från: 6 470 000 kr  
 Antal hus: 2 (4 hushåll)  
 Storlek: 122 kvm  
 Våningsplan: 2  
 Inredningsbar vind: ca 47 kvm

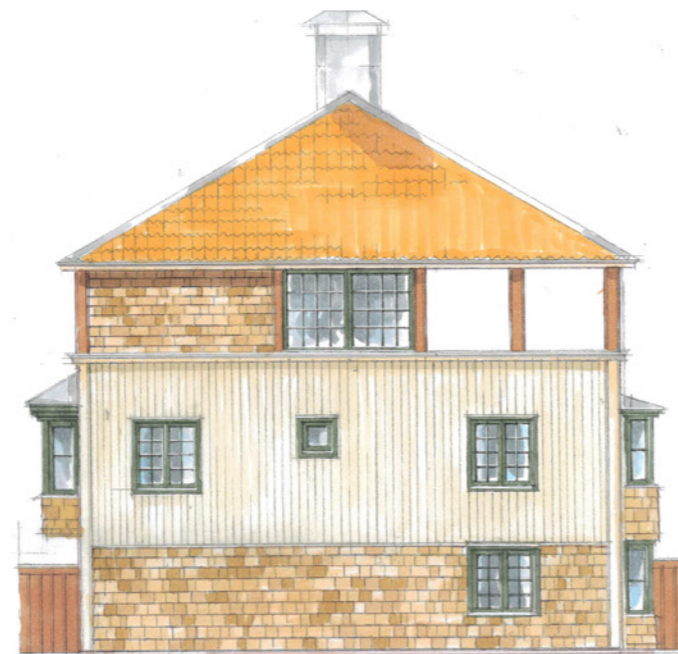


# Radhus 3 plan, 157 kvm

Öppen planlösning på entréplan mellan kök och vardagsrum. Köket har ett stort glasparti mot entrén och vardagsrummet har ett stort burspråk och utgång till trädgården. WC/dusch i anslutning till hallen. Övervåningen har ett stort sovrum med burspråk och en garderobsvägg samt två mindre sovrum varav ett också med burspråk. Det finns även utrymme för en liten arbetsplats samt klädkammare. Badrum med plats för både badkar och tvättmaskin/ torktumlare. Övre plan har ett rum på 35 kvm som kan planeras fritt. Stora glaspartier med utgång till en takterrass med tak. Husets fasad är en stående, dubbelfasad träpanel som är målad i en ljus ockra med burspråk och detaljer i cederträ. Fönstren är målade i en vacker engelsk grön ton och ytterdörren är svart.



Med reservation för ändringar



Boendeform: Äganderätt  
 Pris från: 7 850 000 kr  
 Antal hus: 4  
 Storlek: 157 kvm  
 Våningsplan: 3  
 Takterrass: 20 kvm

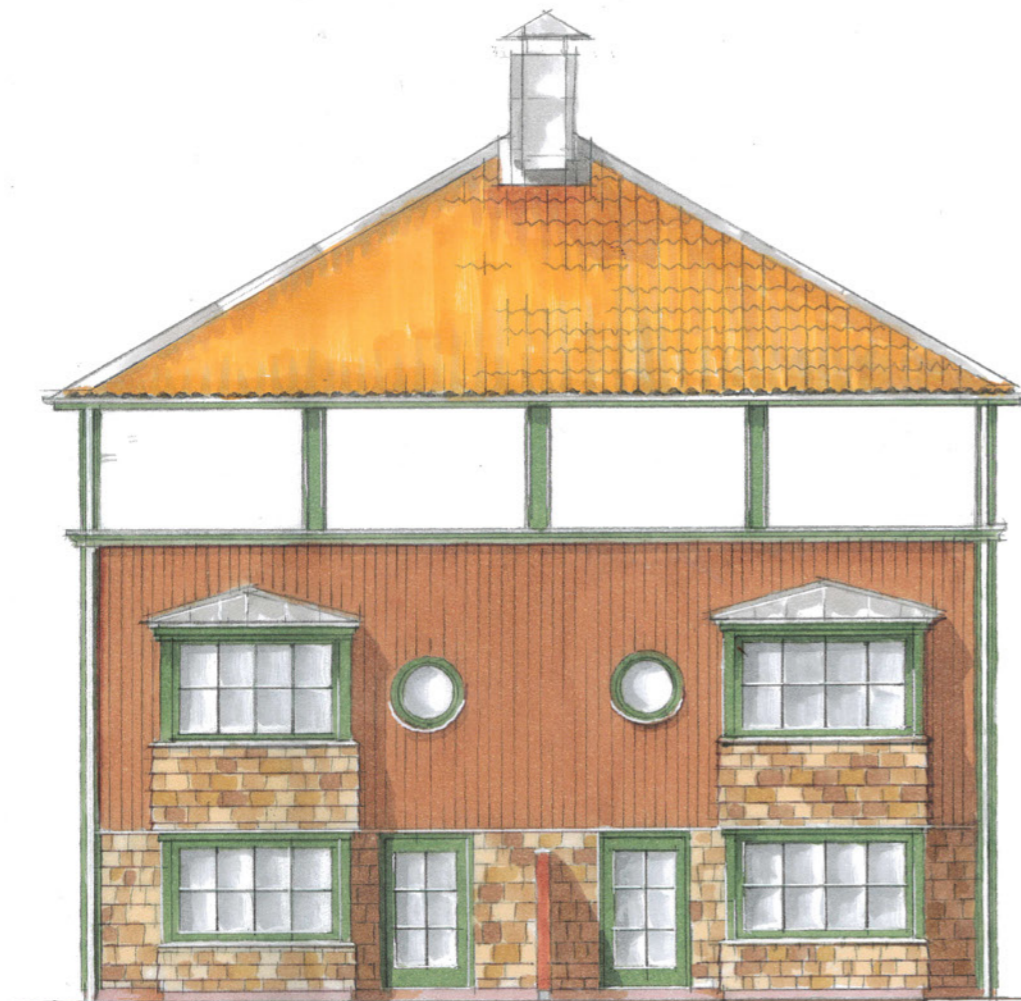
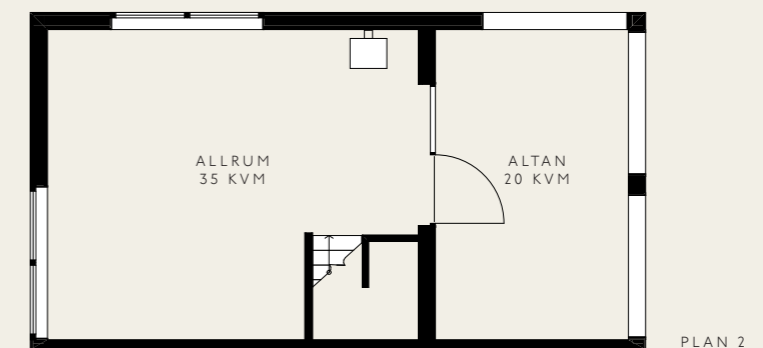
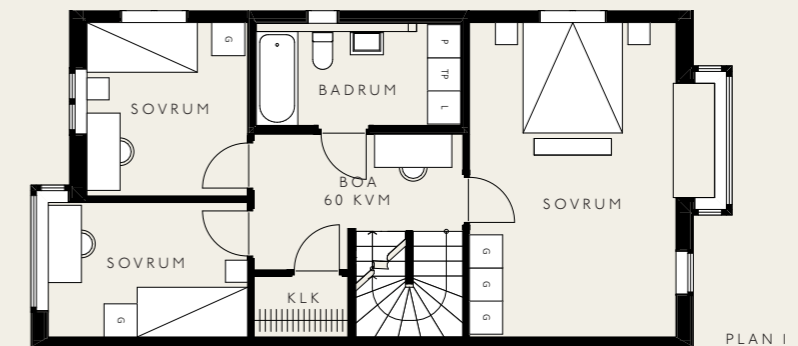
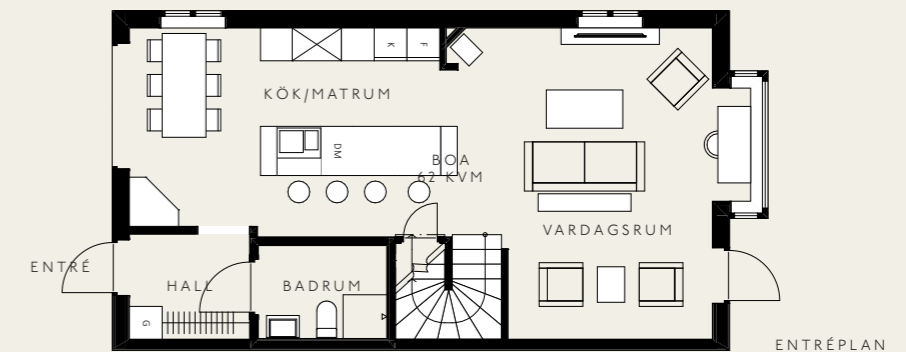


# Parhus 3 plan, 157 kvm

Öppen planlösning på entréplan mellan kök och vardagsrum. Köket har ett stort glasparti mot entrén och vardagsrummet har ett stort burspråk och utgång till trädgården. WC/dusch i anslutning till hallen. Mellanvåningen har ett stort sovrum med burspråk och en garderobsvägg samt två mindre sovrum varav ett också med burspråk. Det finns även utrymme för en liten arbetsplats samt kläd-kammare. Stort badrum som rymmer både badkar och tvättmaskin/torktumlare. Övre plan har ett rum på 35 kvm som kan planeras fritt. Stora glaspartier med utgång till en takterrass med tak. Husets fasad är en stående, dubbelfasad träpanel som är målade i en ljus ockra med burspråk i cederträ. Fönstren är målade i en vacker engelsk grön ton och ytterdörren är svart.



NCS 4040Y-70R   NCS 6005-G20Y   CEDERTRÄ / SPÅN   NCS 8000-N



**Boendeform:** Äganderätt  
**Pris från:** 8 320 000 kr  
**Antal hus:** 4 (8 hushåll)  
**Storlek:** 157 kvm  
**Våningsplan:** 2  
**Takterrass:** 20 kvm



