

# Skogsbruksplan

<b>Fastighet</b>	GAGNEFSBYN 10:5
<b>Församling</b>	Gagnef
<b>Kommun</b>	Gagnef
<b>Län</b>	Dalarnas län

<b>Inventeringstidpunkt</b>	2024-05-27
<b>Planen avser tiden</b>	2024-05-27 - 2034-05-27
<b>Framskriven t.o.m.</b>	2024-05-27



# Kommentarer till GAGNEFSBYN 10:5

**Inventeringsdatum i fält:** 2024-05-27

**Planläggare:** Per Dverstorp

Skogsskötselplanen är resultatet av en fältinventering av din skogsfastighet. Planen kan liknas med en lagerinventering där varje skogsbestånds egenskaper beskrivs i ett avdelningsregister med motsvarande skogskarta. De skogliga åtgärder som anges i skogsskötselplanen är förslag till åtgärder som planläggaren lämnar utifrån skogstillståndet, i normalfallet anges den åtgärd som bedöms generera bäst tillväxt för det enskilda beståndet. Det finns ofta flera olika skötselåtgärder som kan tillämpas inom samma avdelning, beroende på vilken inriktning och vilka mål som du har med din skog och ditt skogsägande. Virkesförrådet är skattningar.

## Fastighetsbeskrivning

Gagnefsbyn 10:5 består av 1 st skifte.

Fastigheten är välarronderad och åtkomst från bilväg är överlag god.

## Målsättning och Skogstillstånd

Det långsiktiga skötselmålet på fastigheten ska leda till friska välskötta skogsbestånd som väl utnyttjar markens produktionsförmåga.

Åldersfördelningen på fastigheten är idag ojämn där äldre skog dominerar.

## Avverkning

Möjlig avverkning i dagsläget på fastigheten gällande föryngringsavverkning (G2+S1+S2) syns på sidan för sammanställning. Med utgångspunkt från skogsskötselplanen och utifrån ert behov av pengar under de närmaste åren, er skattesituation, lagar och regler som t.ex. ransoneringsregeln, hjälper er skogliga rådgivare er att upprätta anpassade åtgärdsförslag för er inriktning. Den föreslagna avverkningen är högre än tillväxten.

## Skogsvård

Fastigheten har ett visst röjningsbehov under planperioden.

## Naturvård

Den avsatta naturvården överstiger 5% av den produktiva skogsmarken.

Andelen framtida lövdominans på frisk och fuktig mark överstiger 5%.

## Kultur/Fornminnen

Registrerade kulturminnen och fornminnen finns på fastigheten. Besök [www.skogsstyrelsen.se/skogensparlor](http://www.skogsstyrelsen.se/skogensparlor) för mer information.

## Områdesskydd

Fastigheten omfattas inte av vattenskyddsområde eller Natura-2000 område. Fastigheten omfattas inte av någon nyckelbiotop. Besök [www.skogsstyrelsen.se/skogensparlor](http://www.skogsstyrelsen.se/skogensparlor) för mer information.

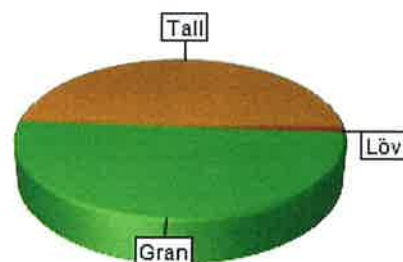
# Sammanställning över fastigheten

Arealer	hektar	%
Produktiv skogsmark	26,5	98,9
Impediment myr	0,0	0
Impediment berg	0,0	0
Inägomark	0,0	0
Linjer: väg/ledning/vatten	0,3	1,1
Övrig areal	0,0	0
<b>Summa landareal</b>	<b>26,8</b>	
<b>Summa vatten</b>	<b>0,0</b>	

## Virkesförråd

	m3sk	%
<b>Tall</b>	1 794	49
<b>Gran</b>	1 828	50
<b>Löv</b>	46	1
Ädellöv		
Contorta		
<b>Totalt</b>	<b>3 669</b>	
<b>Medeltal</b>		
<b>m3sk per ha</b>	<b>138</b>	

Naturvårdsvolym  
m3sk



## Bonitet och tillväxt

Fastighetens medelbonitet är beräknad till **m3sk per ha** 5,6

Tillväxt per år vid framskrivnings-tidpunkten uppskattad till cirka **m3sk** 132

## Avverkningsförslag

Totalt under perioden **m3sk** 2 665

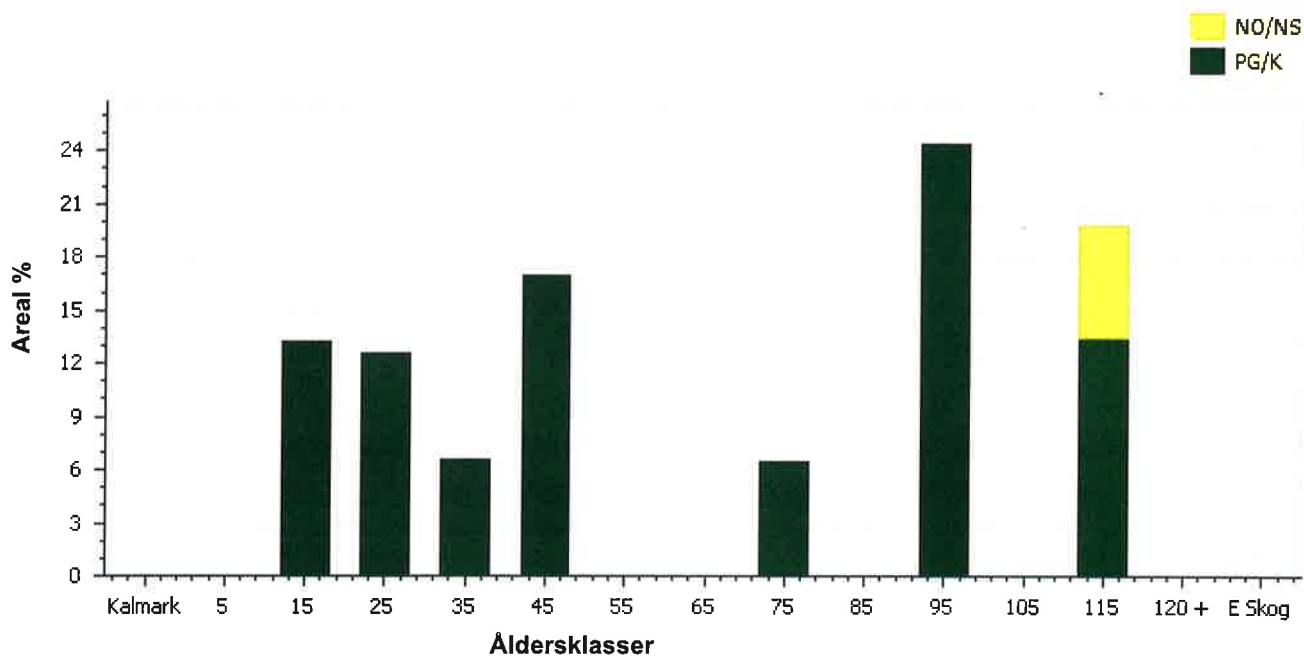
Varav gallring 364 m3sk

och föryngringsavverkning 2 301 m3sk

# Skogens fördelning på åldersklasser

Åldersklass	Areal		Virkesförråd						
	ha	%	Totalt m3sk	m3sk /ha	Tall %	Gran %	Löv %	Ädellöv %	Contorta %
Kalmark	0,0								
- 9 år	0,0								
10 - 19	3,5	13	38	11	78	12	10		
20 - 29	3,3	13	89	27	24	66	10		
30 - 39	1,7	7	260	151	62	32	6		
40 - 49	4,5	17	769	171	65	33	3		
50 - 59	0,0								
60 - 69	0,0								
70 - 79	1,7	6	305	179	35	65			
80 - 89	0,0								
90 - 99	6,4	24	1 408	218	28	72			
100 - 109	0,0								
110 - 119	5,2	20	800	153	72	28			
120 +	0,0								
Lågprodskog(E)	0,0								
Överst / Frötr	[0,0]								
Övriga skikt	[0,0]								
<b>Summa/Medel</b>	<b>26,5</b>	<b>100</b>	<b>3 669</b>	<b>138</b>	<b>49</b>	<b>50</b>	<b>1</b>		

## Arealfördelning



# Skogens fördelning på huggningsklasser

Huggningsklass	Areal		Virkesförråd						
	ha	%	Totalt m3sk	m3sk /ha	Tall %	Gran %	Löv %	Ädellöv %	Contorta %
Kalmark K1	0,0								
K2	0,0								
Röjningsskog R1	0,0								
R2	6,8	26	127	19	40	50	10		
Gallringsskog G1	6,2	23	1 029	165	64	33	3		
G2	0,0								
Föryngrings- S1	1,7	6	305	179	35	65			
avverknings- S2	10,0	38	2 031	203	41	59			
skog S3	1,7	6	176	105	80	20			
Lågproducer- E1	0,0								
ande skog E2	0,0								
E3	0,0								
Överst / Frötr ÖF	[0,0]								
Övriga skikt	[0,0]								
Summa/Medel	26,5		3 668	138	49	50	1		

## Huggningsklasser

### Kalmark

#### K1 Kalmark, återväxtåtgärder kvarstår

Mark där åtgärd (-er) behövs för att få en tillfredsställande föryngring.

#### K2 Kalmark där återväxtåtgärder är utförda

Mark som fullständigt behandlats med återväxtåtgärder men där föryngringen inte säkerställts.

### Röjningsskog

#### R1 Yngre röjningsskog

Röjningsskog som är lägre än 1,3 m medelhöjd.

#### R2 Äldre röjningsskog

Röjningsskog som är högre än 1,3 m medelhöjd.

### Gallringsskog

#### G1 Gallringsskog

Gallringsskog som inte uppnått lägsta ålder för föryngringsavverkning.

#### G2 Äldre gallringsskog

Skog som uppnått lägsta ålder för föryngringsavverkning men där nästa lämpliga åtgärd är gallring.

### Föryngringsavverkningsskog

#### S1 Slutavverkningsbar skog

Skog som uppnått lägsta ålder för föryngringsavverkning men har ytterligare tillväxtpotential. Normalt sker ingen föryngringsåtgärd under planperioden.

#### S2 Slutavverkningsmogen skog

Skog som är mogen för föryngringsavverkning. Normalt sker en föryngringsåtgärd under planperioden.

#### S3 Äldre skog som ej bör föryngringsavverkas

Skog som uppnått lägsta ålder för föryngringsavverkning men som ej bör föryngringsavverkas, exempelvis på grund av hänsyn till naturvård, kulturmiljöer, sociala värden eller klimatskäl.

### Lågproducerande skog

#### E1 Restskog

Restskog som lämnats efter avverkning eller som uppkommit på grund av skada.

#### E2 Gles skog

Gles skog eller mark bevuxen med olämpligt trädslag.

#### E3 Skog av hagmarkskaraktär

Gles skog av hagmarkskaraktär.

# Skogens fördelning på målklasser

Målklass	Areal		Virkesförråd		Tillväxt	
	ha	%	m3sk	%	m3sk	%
PG	24,8	93,6	3 492	95,2	1 306	97,5
K - produktion						
K - naturvård						
NS						
NO	1,7	6,4	176	4,8	34	2,5
Summa	26,5	100,0	3 668	100,0	1 340	100,0

## Impediment

Myr	0,0 ha
Berg	0,0 ha

## Målklasser

Målklasserna ger information om skogens brukning. Klasserna har följande innebörd:

- PG**                    **Produktion med generell hänsyn**
- Område där målsättningen är skogsproduktion med hänsyn till naturvärden, kulturmiljöer och sociala värden.
- K \***                    **Kombinerade mål**
- Område där hänsyn till naturvärden, kulturmiljöer och/eller sociala värden är större än vid Produktion med generell hänsyn och där hänsynen utgör 10–85 % av arealen.
- NS**                    **Naturvård skötsel**
- Område där målsättningen i första hand är naturvård och där naturvärdena är i behov av återkommande skötsel. NS kan även innehålla höga kulturvärden och sociala värden.
- NO**                    **Naturvård orört**
- Område där målsättningen är naturvård och där naturvärdena gynnas bäst genom fri utveckling.

\* PF enligt Skogsstyrelsen

# Avverkning och tillväxt

## Avverkning

Under gallring och föryngringsavverkning ingår alla lövträdsarter i begreppet löv. I redovisad avverkningsvolym ingår tillväxt från det år planen är framskriven till och t.o.m. medelåret för föreslagen åtgärdstidpunkt.

Åldersklass	Gallring				Föryngringsavverkning			
	ha	Barr m3sk	Löv m3sk	Totalt m3sk	ha	Barr m3sk	Löv m3sk	Totalt m3sk
<b>Kalmark</b>								
- 9 år								
10 - 19								
20 - 29								
30 - 39	1,7	81	5	86				
40 - 49	4,5	271	7	278				
50 - 59								
60 - 69								
70 - 79								
80 - 89								
90 - 99					6,4	1 601		1 601
100 - 109								
110 - 119					3,6	701		701
120 +								
<b>Lågproduktkog(E)</b>								
<b>Övriga skikt</b>								
<b>Summa</b>	<b>6,2</b>	<b>352</b>	<b>12</b>	<b>364</b>	<b>10,0</b>	<b>2 302</b>		<b>2 301</b>

### Total avverkning

2 665	Högre alt:	2 666 m3sk varav gallring	364 m3sk och föryngringsavverkning	2 301 m3sk
	Lägre alt:	2 666 m3sk varav gallring	364 m3sk och föryngringsavverkning	2 301 m3sk

## Tillväxt

I sammanställningen redovisas tillväxt under kvarvarande planperioden samt areal och virkesförråd vid planperiodens slut. Obs: Såväl tillväxt som areal och virkesförråd vid planperiodens slut förutsätter att föreslagna åtgärder utförs.

Åldersklass	Tillväxt			Areal och virkesförråd vid planperiodens slut		
	Barr m3sk	Löv m3sk	Totalt m3sk	ha	m3sk	m3sk/ha
<b>Kalmark</b>						
- 9 år				10,0	8	1
10 - 19						
20 - 29	97	11	108	3,5	145	41
30 - 39	246	27	273	3,3	362	109
40 - 49	152	9	161	1,7	335	194
50 - 59	395	9	405	4,5	896	199
60 - 69						
70 - 79						
80 - 89	81		81	1,7	387	226
90 - 99						
100 - 109	200		200			
110 - 119						
120 +	111		111	1,7	210	125
<b>Lågproduktkog(E)</b>						
<b>Övriga skikt</b>						
<b>Summa</b>	<b>1 283</b>	<b>57</b>	<b>1 340</b>	<b>26,5</b>	<b>2 343</b>	<b>89</b>

# Skogsvårdsåtgärder

Blanketten innehåller ett sammandrag av avdelningsvis föreslagna åtgärder.  
Sammanställningen förutsätter att samtliga åtgärder enligt grundförslaget utförs.

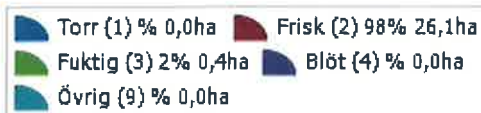
Åtgärd (F)=Följd (Fb)=Förberedande (A)=Alt.	Angelägenhetsgrad				Summa
	Snarast ha	2 - 5 år ha	6 - 10 år ha	11 - år ha	
(F)Markberedning	0,5		9,5		10,0
(F)Plantering	0,5		9,5		10,0
(F)Lövröjning			0,5		0,5
(F)Återväxtkontroll		0,5	9,5		10,0
Röjning	1,2	3,2			4,4
(Fb)Underväxtröjning före gallring	1,3		0,4		1,7
Summa ha	3,5	3,7	29,5		36,7



# Sammanställning lövdominerade bestånd

Fördelning fuktclass på produktiv skogsmark

Trädslagsfördelning på frisk/fuktig skogsmark



Fastigheten utgörs till 26,5 ha av produktiv skogsmark. Av denna är 26,5 ha (100,0 %) frisk och fuktig skogsmark.

## Befintligt lövdominerade bestånd

Bestånd med lövandel > 50% och fuktclass = frisk eller fuktig

Skifte - Avd	Ålder	Trädslag T G L Ä C	Areal ha	Andel av frisk + fuktig	Målklass
Summa			0,0	0,0%	
Summa(NO + NS)			0,0	0,0%	
Summa(PG + K)			0,0	0,0%	

## Framtida lövdominerade bestånd

Bestånd med beskrivningskod = "Framtida lövdominans" och fuktclass = frisk eller fuktig

Skifte - Avd	Ålder	Trädslag T G L Ä C	Areal ha	Andel av frisk + fuktig	Målklass
1 - 11	20	30 60 10 0 0	1,2	4,5%	PG
1 - 13	17	0 90 10 0 0	0,3	1,0%	PG
Summa			1,4	5,5%	
Summa(NO + NS)			0,0	0,0%	
Summa(PG + K)			1,4	5,5%	

# Åtgärdsöversikt

Samtliga avdelningar där åtgärder är föreslagna finns här uppräknade.

Utföres snarast (2024-2025)

Skifte - Avd	Skikt	Åtgärd (F)=Följd (Fb)=Förberedande (A)=Alt.	Utförs Fr o m	T o m	Areal	Ålder	SI	Volym m3sk/ha	Uttag m3sk inkl. tillv.	Anteckning
1 - 7		Föryngringsavverkning	2024	2025	0,5	95	G24	260	128	
1 - 7		(F)Markberedning	2024	2025	0,5	95	G24	260		
1 - 7		(F)Plantering	2024	2025	0,5	95	G24	260		
1 - 8		Gallring	2024	2025	1,3	35	T26	175	77	
1 - 8		(Fb)Underväxtröjning före gallring	2024	2025	1,3	35	T26	175		
1 - 11		Röjning	2024	2025	1,2	20	G26	30		

# Åtgärdsöversikt

Utföres inom 2-5år (2026-2029)

Skifte - Avd	Skikt	Åtgärd (F)=Följd (Fb)=Förberedande (A)=Alt.	Utförs Fr o m	T o m	Areal	Ålder	SI	Volym m3sk/ha	Uttag m3sk inkl. tillv.	Anteckning
1 - 2		Röjning	2026	2029	3,2	12	T24	10		
1 - 7		(F)Återväxtkontroll	2026	2029	0,5	95	G24	260		

# Åtgärdsöversikt

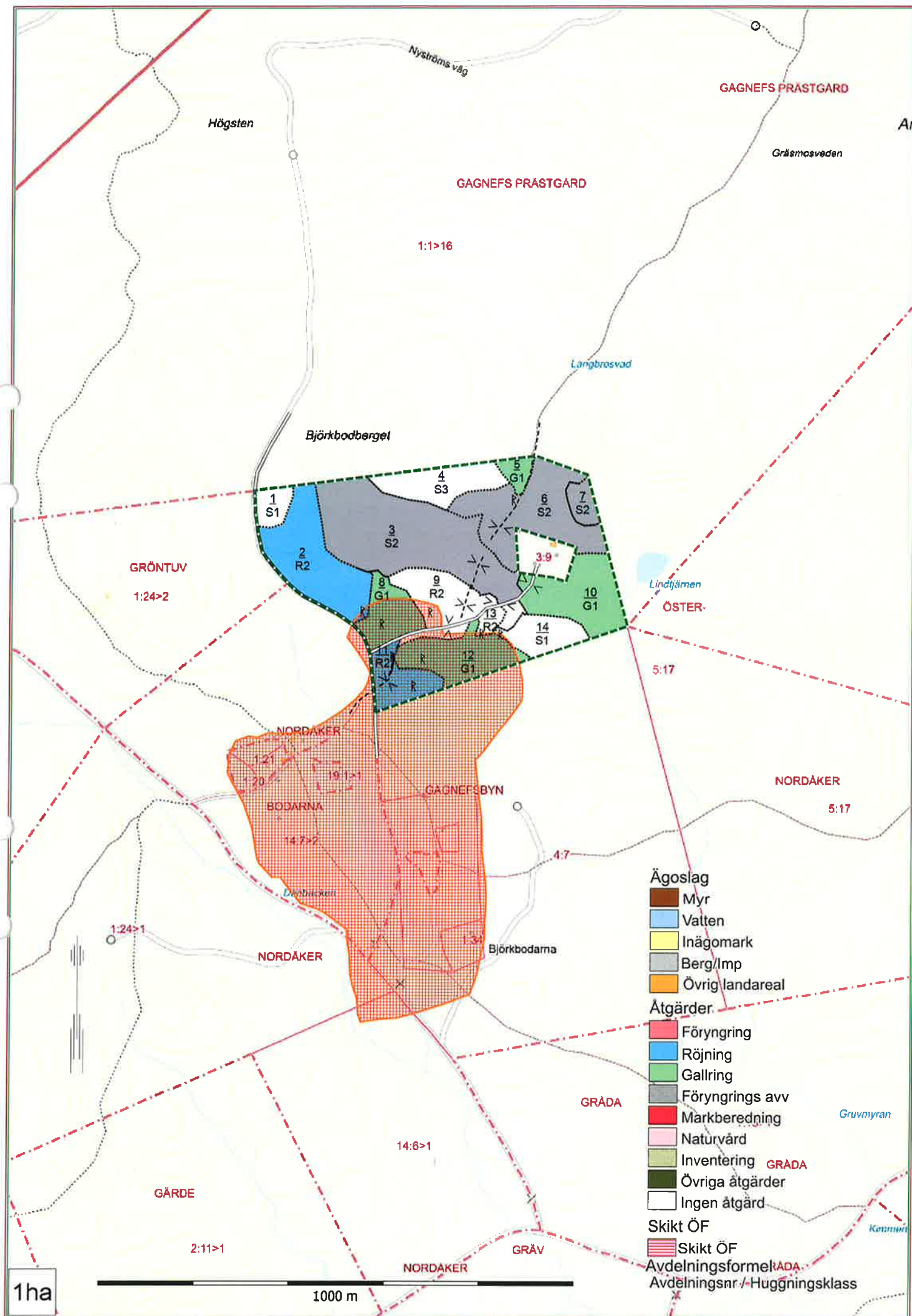
Utföres inom 6-10år (2030-2034)

Skifte - Avd	Skikt	Åtgärd (F)=Följd (Fb)=Förberedande (A)=Alt.	Utförs Fr o m	T o m	Areal	Ålder	SI	Volym m3sk/ha	Uttag m3sk inkl. tillv.	Anteckning
1 - 3		Föryngringsavverkning	2030	2034	6,0	90	G22	215	1 473	
1 - 3		(F)Markberedning	2030	2034	6,0	90	G22	215		
1 - 3		(F)Plantering	2030	2034	6,0	90	G22	215		
1 - 3		(F)Återväxtkontroll	2030	2034	6,0	90	G22	215		
1 - 5		Gallring	2030	2034	0,4	35	T20	70	9	Ojämnt gallringsbehov.
1 - 5		(Fb)Underväxtröjning före gallring	2030	2034	0,4	35	T20	70		
1 - 6		Föryngringsavverkning	2030	2034	3,6	110	T18	175	701	
1 - 6		(F)Markberedning	2030	2034	3,6	110	T18	175		
1 - 6		(F)Plantering	2030	2034	3,6	110	T18	175		
1 - 6		(F)Återväxtkontroll	2030	2034	3,6	110	T18	175		
1 - 7		(F)Lövröjning	2030	2034	0,5	95	G24	260		
1 - 10		Gallring	2030	2034	2,5	40	T26	155	142	
1 - 12		Gallring	2030	2034	2,0	45	G28	190	136	

# Åtgärdsöversikt

Utföres efter 11år (2035-2036)

Inga planerade åtgärder finns för detta tidsintervall.



GAGNEFS PRÄSTGÅRD

1:1>16

GRÖNTUV

1:24>2

ÖSTER-

5:17

NORDAKER

5:17

NORDAKER

**Ägoslag**

- Myr
- Vatten
- Inägomark
- Berg/Imp
- Övrig landareal

**Åtgärder**

- Föryngring
- Röjning
- Gallring
- Föryngrings avv
- Markberedning
- Naturvård
- Inventering
- Övriga åtgärder
- Ingen åtgärd

**Skikt ÖF**

- Skikt ÖF
- Avdelningsformel
- Avdelningsnr / Huggningsklass

1ha

1000 m



# Avdelningsbeskrivning

Skifte: 1, Skifte 1

Avd nr	Areal ha (-) [Skikt] o	Ålder år	Hkl Skikt	Sl	Virkesförråd m3sk		Mål-klass	Träslag T G L Ä C	Med diam cm	Med höjd m	Stam-antal /ha	G-yta m2	Terräng		Fukt VegTyp	Beskrivning	Åtgärd Alternativ	A n g	Uttag inkl tillväxt		Löp tillv m3sk per ha
					ha	avd							GYL	Trp					%	m3sk	
1	0,6 (-0)	75	S1	T22	155	86	PG	100 0 0 0 0	26	18	0	19			2		Ingen åtgärd				4
2	3,3 (-0,1)	12	R2	T24	10	32	PG	90 0 10 0 0	0	3	0	0			2	Forminne	Röjning	26-29	20		1
3	6,1 (-0)	90	S2	G22	215	1 283	PG	30 70 0 0 0	28	18	0	26			2	Olikådrigt	Föryngringsavverkning	30-34	100	1 473	3,9
4	1,7 (-0)	110	S3	T16	105	176	NO,b	80 20 0 0 0	27	14	0	17			2	Glest	Ingen åtgärd				2,1
5	0,4 (-0)	35	G1	T20	70	28	PG	80 10 10 0 0	12	9	0	17			3	Olikådrigt	Underväxtröjning föregallring (Förberedande)	30-34			5,6
6	3,6 (-0)	110	S2	T18	175	623	PG	70 30 0 0 0	29	17	0	23			2	Olikådrigt	Föryngringsavverkning	30-34	100	701	2,7
7	0,5 (-0)	95	S2	G24	260	125	PG	10 90 0 0 0	30	22	0	26			2	Olikådrigt	Föryngringsavverkning	24-25	100	128	4
																	Plantering (Följd)	24-25			
																	Markberedning (Följd)	24-25			
																	Plantering (Följd)	24-25			



# Avdelningsbeskrivning

Skifte: 1, Skifte 1

Avd nr	Areal ha (-) [Skikt]	Älder år	Hkl Skikt	SI	Virkesförråd m3sk		Mål-klass	Träds-lag T G L Ä C	Med diam cm	Med höjd m	Stam-antal /ha	G-yta m2	Terräng		Fukt VegTyp	Beskrivning	Åtgärd Alternativ	Ån g	Uttag inkl tillväxt m3sk		Löp tillv m3sk per ha
					ha	avd							GYL	Trp					%	m3sk	
																	Återväxtkontroll (Följd)	26-29			
																	Lövröjning (Följd)	30-34	15		
8	1,4	1	35	G1	T26	175	232	PG	60 35 5 0 0	15	14	0	28		2	Forminne	Underväxtröjning före gallring (Förberedande)	24-25			11,3
	(-0)	L															Gallring	24-25	30	77	
9	2,2	1	20	R2	G24	25	54	PG	20 70 10 0 0	0	6	0	0		2	Delv G1	Ingen åtgärd				5,7
	(-0,1)	L															Något olikådrigt Forminne				
10	2,5	1	40	G1	T26	155	382	PG	90 10 0 0 0	17	15	0	23		2		Gallring	30-34	25	142	8,9
	(-0)	L																			
11	1,2	1	20	R2	G26	30	36	PG	30 60 10 0 0	0	7	0	0		2	Delv G1	Röjning	24-25	20		8,7
	(-0)	L															Något olikådrigt Forminne				
																	Framtida lövdominans				
12	2	1	45	G1	G28	190	387	PG	40 55 5 0 0	19	17	0	25		2	Forminne	Gallring	30-34	25	136	9,3
13	0,3	1	17	R2	G24	20	5	PG	0 90 10 0 0	0	5	0	0		2	Framtida lövdominans	Ingen åtgärd				4,5
	(-0)	L															Forminne				
14	1,2	1	75	S1	G24	190	219	PG	10 90 0 0 0	22	18	0	23		2	Något luckigt	Ingen åtgärd				5,3

Län: Dalarnas län

Kommun: Gagnef

Församling: Gagnef

2024-06-10





# Avdelningsbeskrivning

Skifte: 1, Skifte 1

Avd nr	Areal ha (-) [Skikt] o	Ålder år	Hkl Skikt	Sl	Virkesförråd m3sk		Mål-klass	Trädslag T G L Å C	Med diam cm	Med höjd m	Stam-antal /ha	G-yta m2	Terräng		Fukt VegTyp	Beskrivning	Åtgärd Alternativ	Ån g	Uttag inkl tillväxt m3sk		Löp tjliv m3sk per ha		
					ha	avd							GYL	Trp					%	m3sk			
																Forminne							

# NO

**Skogliga data**

Areal: 1,7 ha

Ståndortsindex: T16

Huggningsklass: S3

Skikktyp	Ålder	Virkesförråd						
		Totalt m3sk	m3sk/ha	Tall %	Gran %	Löv %	Ädellöv %	Contorta %
Huvud	110	176	105	80	20			
ÖF								
Skärm								
Underväxt								
Annan								
<b>Summa</b>		176	105	80	20			

**Beskrivning**

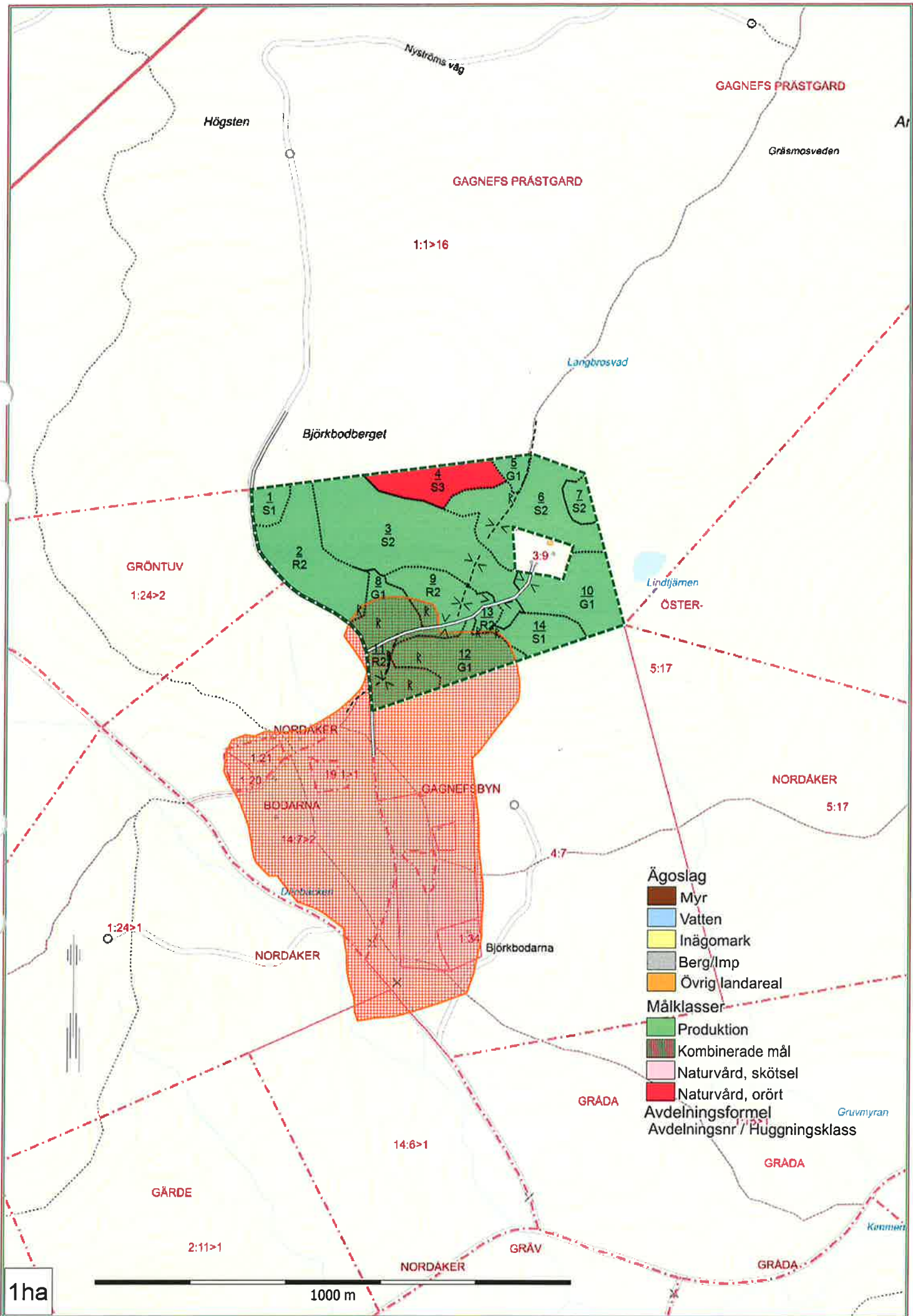
Talldominerad skog mager mark. Inslag av senvuxen gran. Flera mycket gamla tallar - det har troligen funnits träd på platsen under lång tid (kontinuitet). Beståndet är gles vilket ger stort ljusinsläpp vilket är för värmeälskande insekter.

**Mål**

Vara en del av ett mosaikartat skogslandskap. Bibehålla en kontinuitet av äldre träd i landskapet.

**Åtgärd**

Ingen åtgärd.



GAGNEFS PRÄSTGÅRD

Högsten

GAGNEFS PRÄSTGÅRD

Gräsmosveden

1:1>16

Langbrosväd

Björkbodberget

GRÖNTUV

1:24>2

Lindjämnen

ÖSTER-

5:17

NORDÅKER

NORDÅKER

5:17

BOJARNNA

GAGNEFSBYN

4:7

NORDÅKER

Björkbodarna

Ägoslag

- Myr
- Vatten
- Inägomark
- Berg/Imp
- Övrig landareal

Målklasser

- Produktion
- Kombinerade mål
- Naturvård, skötsel
- Naturvård, orört

Avdelningsformel  
Avdelningsnr / Huggningsklass

GRÅDA

GRÅDA

GÅRDE

14:6>1

2:11>1

NORDÅKER

GRÅV

GRÅDA

1ha

1000 m