

# Karta

över ~~ett~~ områden  
belägna å fastigheten

Stadsägare nr 239 H

i Grebbestads köping av Göteborgs och Bohus län;

upprättad vid avstyckning år 1932 av

*Einar Wikstrand*  
Mättningsman

Avstyckningsbeskrivning

Båt- å- kar- tan	Ägoslag	Areal		
		Hektar	Ar	Kvm
P				419,7
Q				326,0
R				619,5
S				694,0
T				448,9
U				394,6

*R.Nr 239 Ä*  
*326,0 - 239 Ö*  
*619,5 - 239 AA*  
*694,0 - 239 AB*  
*448,9 - 239 AC*  
*394,6 - 239 AD*

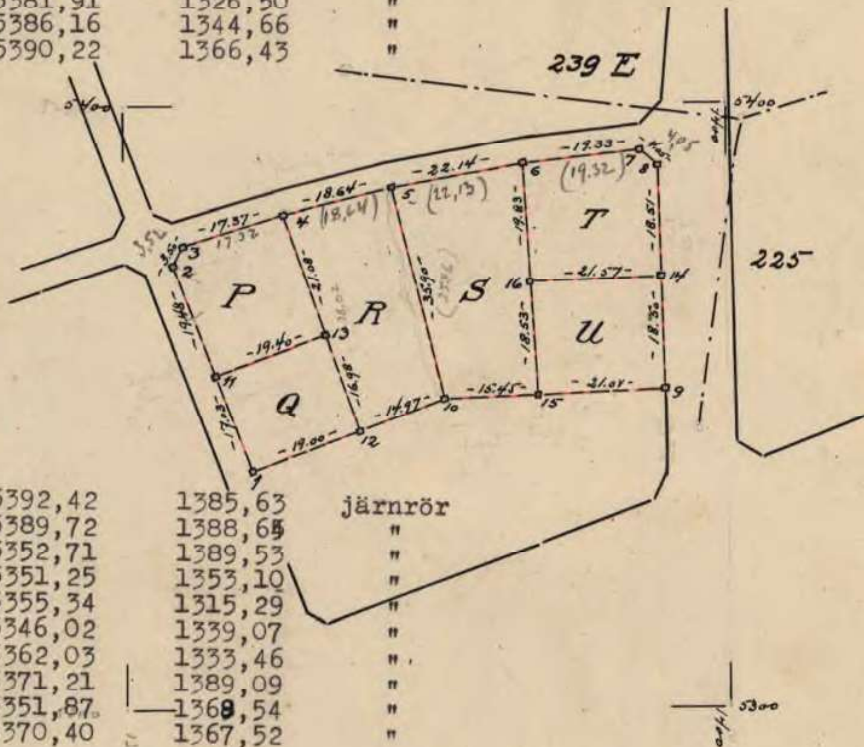
År 1933 den 29 maj har  
Kungl. Maj:ts Befälningshavande i  
Göteborgs och Bohus län fastställt  
ifrågavarande avstyckning betygar:  
Utän avgift Ex officio:

*M. J. J. J. J.*

Koordinatförteckning och gränsmärken

N:r	X	Y	Markering
1	5339,39	1321,27	järnrör
2	5373,58	1308,45	"
3	5376,77	1309,90	"
4	5381,91	1326,50	"
5	5386,16	1344,66	"
6	5390,22	1366,43	"

7	5392,42	1385,63	järnrör
8	5389,72	1388,65	"
9	5352,71	1389,53	"
10	5351,25	1353,10	"
11	5355,34	1315,29	"
12	5346,02	1339,07	"
13	5362,03	1333,46	"
14	5371,21	1389,09	"
15	5351,87	1368,54	"
16	5370,40	1367,52	"



Angående vägservitut se §4 i avstyckningsprotokollet.

Skala 1:1000

