

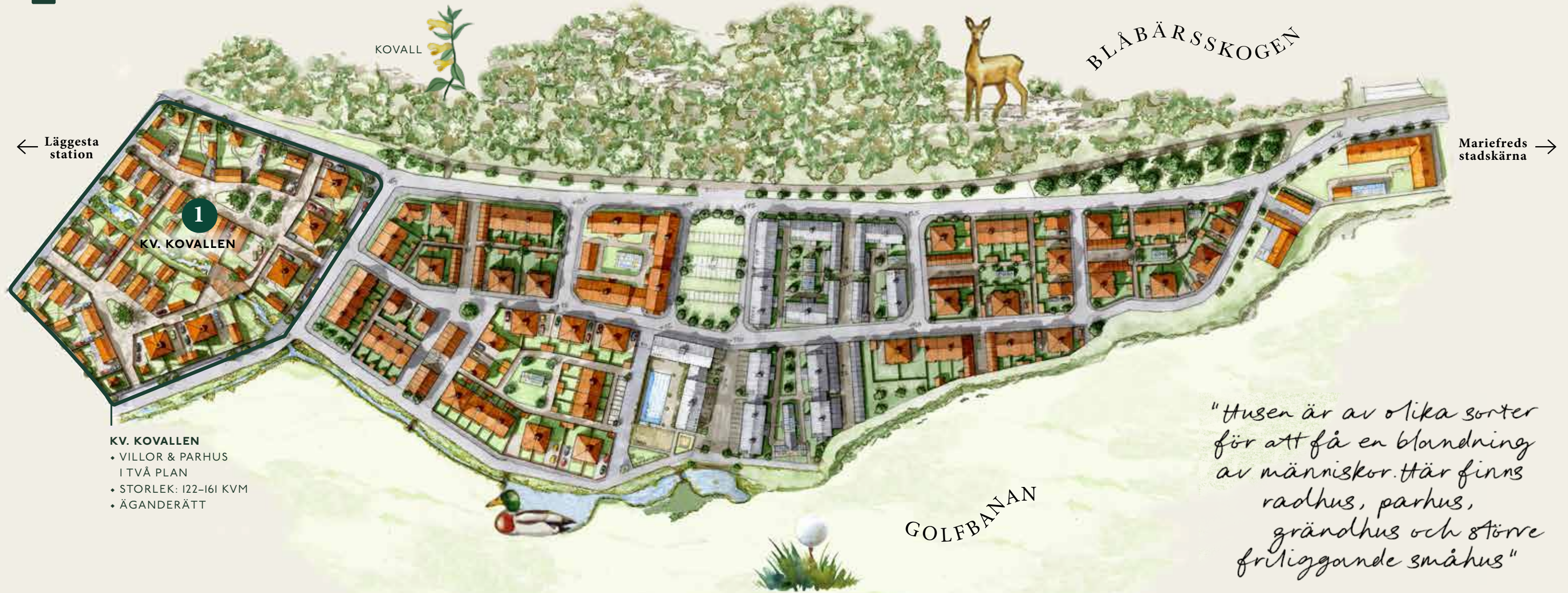


Kvarter Kovallen
GRIPSHOLMS TRÄDGÅRDSSTAD





GRIPSHOLMS TRÄDGÅRDSSTAD



KV. KOVALLEN
• VILLOR & PARHUS
I TVÅ PLAN
• STORLEK: 122-161 KVM
• ÄGANDERÄTT

"Husen är av olika sorter för att få en blandning av människor. Här finns radhus, parhus, grändhus och större friliggande småhus"

När vi började planera för området tog vi hjälp av Kjell Forshed, en av Sveriges främsta arkitekter inom stadsplanering. Tidigt växte idén fram om att skapa en trädgårdsstad. Vi har använt oss av Kjells principer med väl gestaltade gaturum med tydliga gränser mellan det privata och offentliga.

Kjell Forshed beskriver Trädgårdsstaden

"På den klassiska trädgårdsstadens vis hålls bebyggelsen låg i en till två våningar med några hus i tre och fyra våningar vid de centrala platserna. Husen ligger vid smala småstads-gator kantade av hus av olika sorter. Mellan husen finns staket med häckar och träd som hänger ut över gatorna. Inne i kvarteren ligger husens trädgårdar samt en samlade yta i mitten för lek och samvaro.

Gatorna mynnar i vackra platsbildningar som dels kan vara små torg med lokaler, lummiga större parker eller mindre trädplanterade platser. Husen är av flera sorter för att få en blandning av människor. Här finns radhus, parhus, grändhus och större friliggande småhus. Här finns också lägenheter i låga flerfamiljshus vid torgen och parkerna. Husen har vindar som kan inredas när familjen växer. Några hus i strategiska lägen har en tredje våning med stora terrasser".



GRIPSHOLMS TRÄDGÅRDSSTAD

Kvarter Kovallen

Kvarter Kovallen är ett villakvarter som består av 19 fristående villor och 5 parhus med 10 boenden. Husen är i två plan och varierar mellan 122–161 kvm. Det finns utrymme för en komplementbyggnad på tomten och i parhusen finns möjlighet att inreda vinden

KOVALL

Melampyrum pratense

kovallen kovaler
substantiv
kovall *

Ängskovall är en art i familjen snyltrotsväxter. Det är en ettårig ört och har gulvita blommor som sitter i par. Ängskovallen förekommer i hela Sverige och blommor från juni till augusti.

Villatyp 1

Boendeform: Äganderätt
Pris från: 8 855 000 kr
Antal hus: 7
Storlek: 161 kvm
Våningsplan: 2



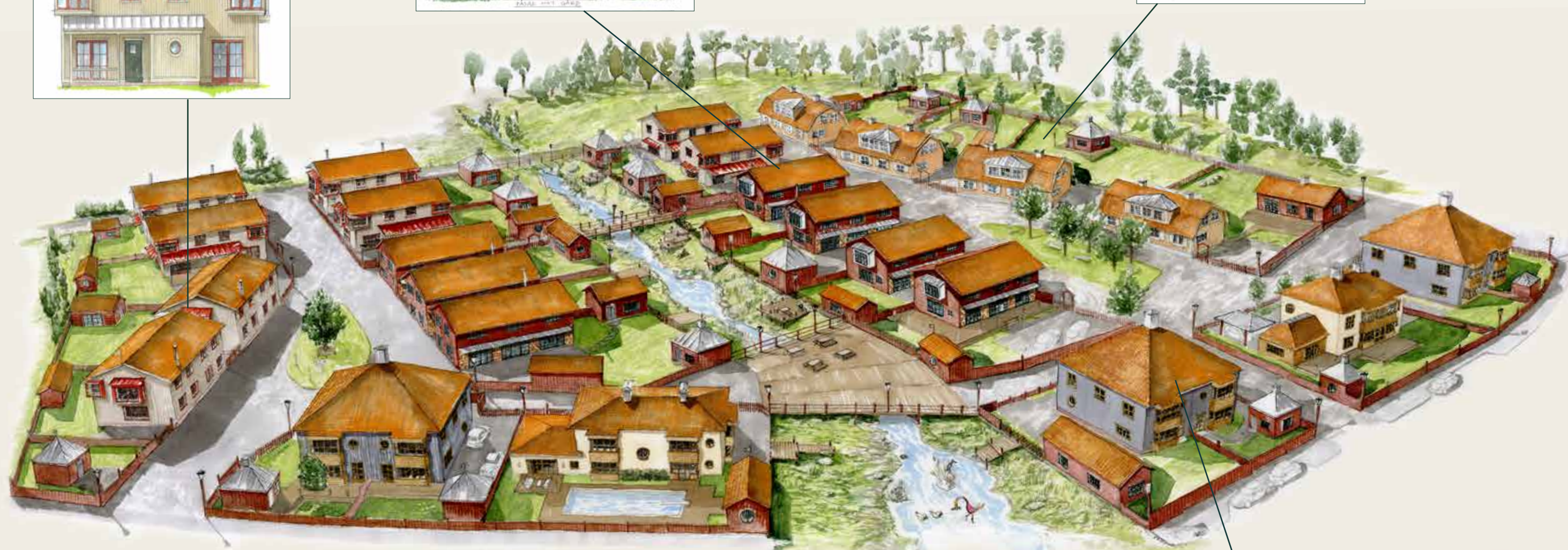
Villatyp 3

Boendeform: Äganderätt
Pris från: 8 195 000 kr
Antal hus: 8
Storlek: 149 kvm
Våningsplan: 2



Villatyp 2

Boendeform: Äganderätt
Pris från: 8 745 000 kr
Antal hus: 4
Storlek: 159 kvm
Våningsplan: 2



Det finns tre villatyper och en parhustyp i kvarteret. Parhusen med en boyta på 122 kvm är kvadratiska med valmade tak och med möjlighet att inreda vinden. Villorna har en boyta på mellan 149–161 kvm. Husen är äganderätter kopplade till en samfällighetsförening som förvaltar och sköter de gemensamma områdena.

Parhus

Boendeform: Äganderätt
Pris från: 6 470 000 kr
Antal hus: 5 (10 hushåll)
Storlek: 122 kvm
Våningsplan: 2
Inredningsbar vind: ca 47 kvm





Närhet till grannar men privat

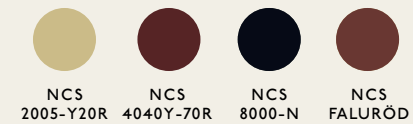
När du kliver in i Kvarter Kovallen kan du strosa längs de smala småstadsgatorna som kantas av hus av olika typer. Mellan husen finns staket med häckar och träd som hänger ut över gatorna – en tydlig gräns mellan det offentliga och privata.

Ett porlande vattenstråk går genom området som knyts ihop av broar och ett generöst trädäck med plats för bänkar och bord där alla grannar kan njuta av utsikten och naturen. Husen är kopplade till en samfällighetsförening som förvaltar och sköter de gemensamma områdena. Det finns många fördelar med en samfällighet men kanske främst att det håller området i gott skick och främjar en god grannsämja. Tomterna är relativt små men har plats för en extra komplementbyggnad vid behov. Garage, carport, gästhus eller

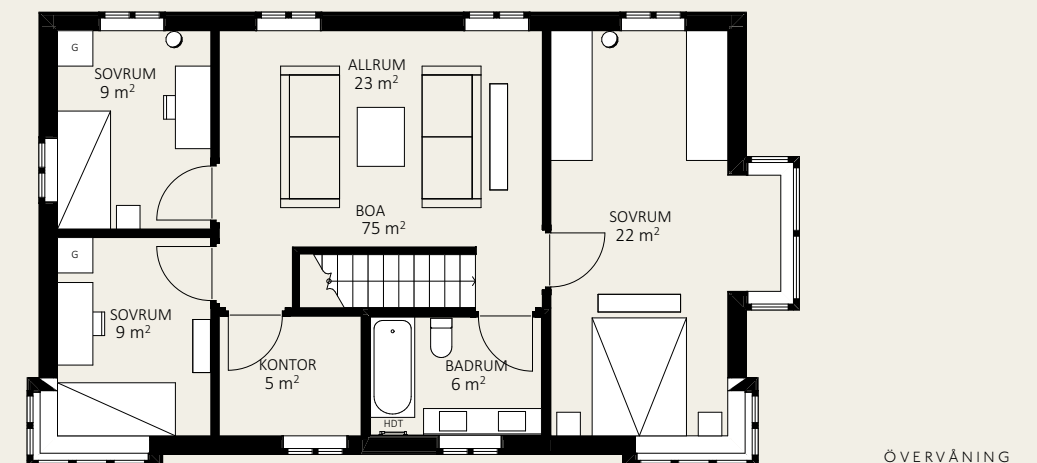
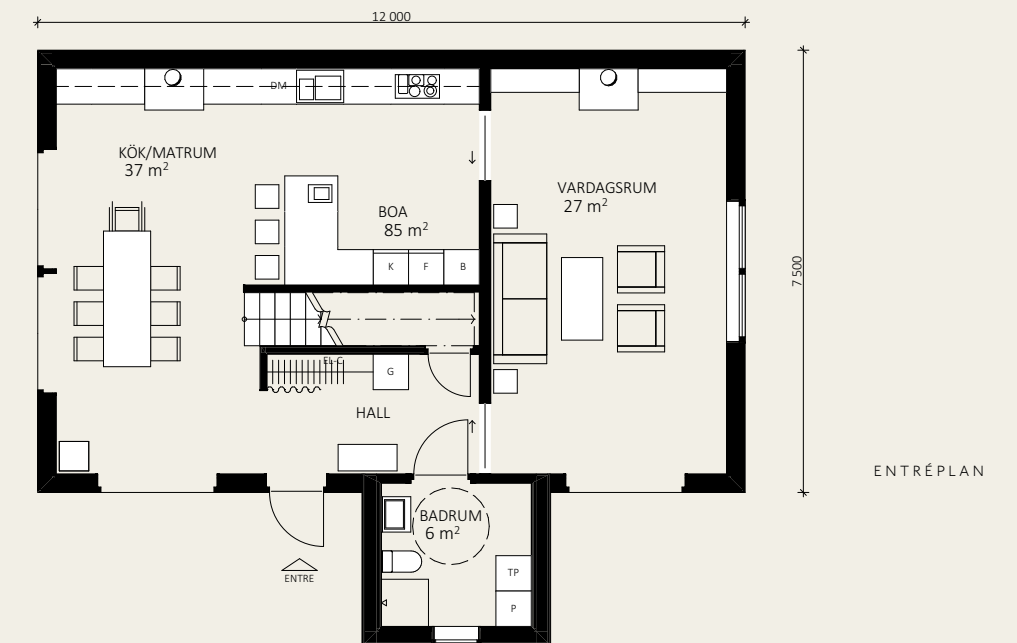
arbetsplats för att nämna några exempel. Alla hus i kvarteret är färgsatta i jordnära toner med vackra tak i tvåkupigt lertegel. Tomterna har staket eller plank som är målade i klassiskt falurött med häckar och träd som hänger ut över gatorna. När vi planerade Kvarter Kovallen utgick vi från den klassiska trädgårdsstadens principer – tydliga gränser mellan det privata och offentliga. Det ska finnas en närhet till grannarna men man ska också kunna krypa undan till sin egen lilla oas när man känner för det.

Villatyp I, 161 kvm

Generösa ytor på entréplan med kök, badrum/tvättstuga och vardagsrum med stora glaspartier som vetter ut mot trädgården. Övervåningen har ett stort sovrums med burspråk och öppen walk-in-closet och två eller tre mindre sovrums samt ett allrum & badrum. Husets fasad är en stående, dubbelfasad träpanel som är målad i en ljus ockra och fönstren är klassiskt mörkröda. Ytterdörren är målad i en svart kulör. De hus som vetter mot varandra har en annan fönstersättning på ena fasaden för att minska insyn. Det möjliggör att sätta ett snedtak på fasaden för exempelvis en carport.

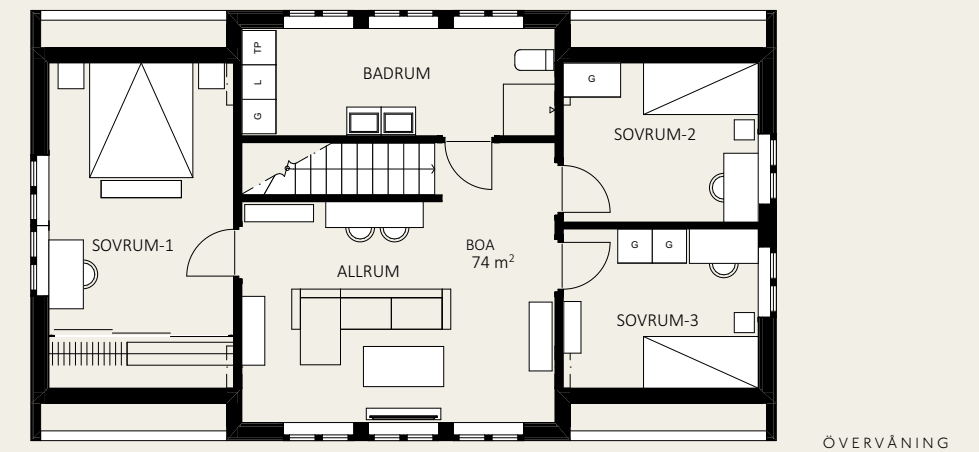
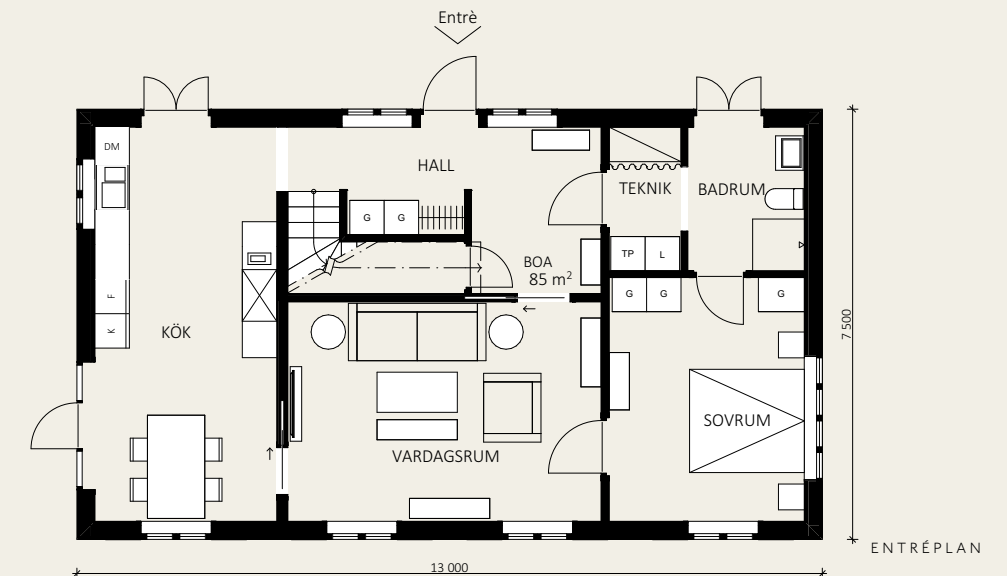


Boendeform: Äganderätt
Pris från: 8 855 000 kr
Antal hus: 7
Storlek: 161 kvm
Våningsplan: 2



Villatyp 2, 159 kvm

Klassisk villa med kök, vardagsrum, sovrums och badrum/tvättstuga på entréplan.
Fönstren mot gatan har fönsterluckor i trä vilket är både en praktisk och snygg detalj.
Övervåningen har tre sovrums, ett allrum och ett stort badrum. Stora, vackra takkupor i två väderstreck med grått plåttak och resten av huset har ett brutet tak med tvåkupigt lertegel.
Husets fasad är en stående, dubbelfasad träpanel där man kan välja mellan två kulörer: ockra eller svart. Fönstren är klassiskt vita och ytterdörren är målad i en engelsk grön färg.



Boendeform: Äganderätt
Pris från: 8 745 000 kr
Antal hus: 4
Storlek: 159 kvm
Våningsplan: 2

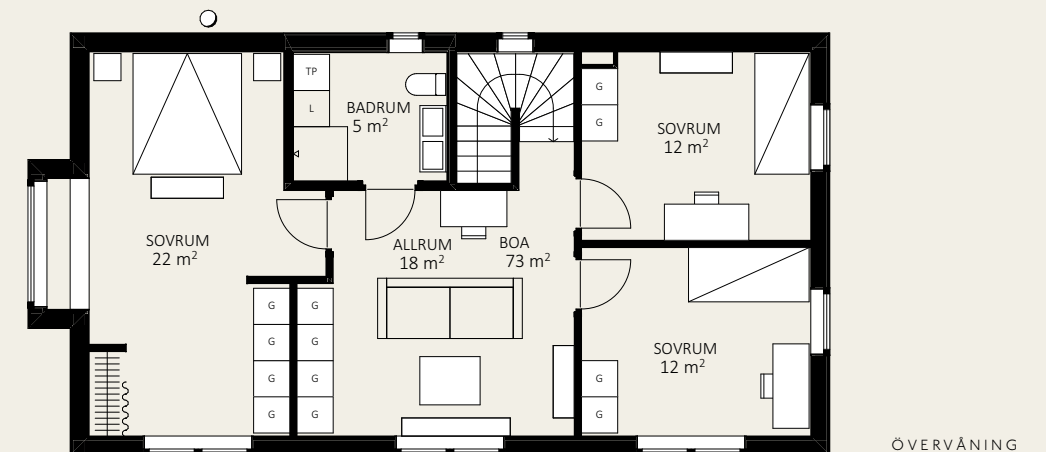
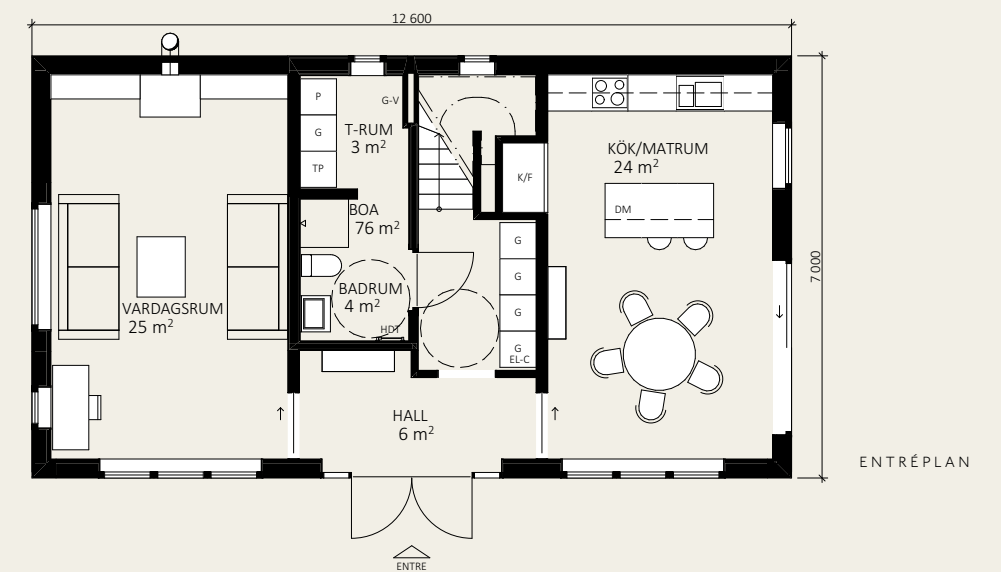
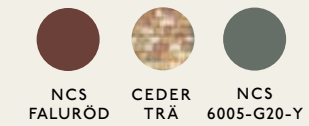
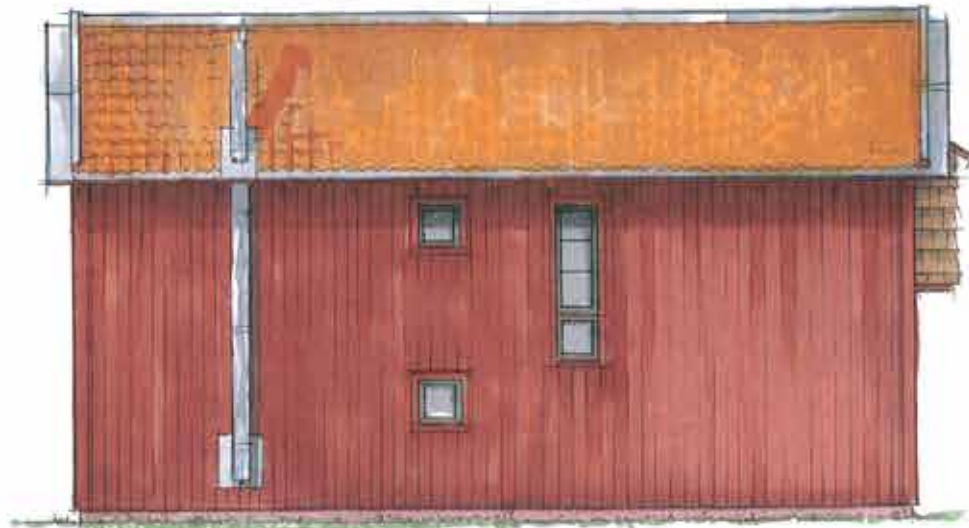


Villatyp 3, 149 kvm

Generösa ytor på entréplan med vardagsrum, badrum/tvättstuga och kök med stora glaspartier som vetter ut mot trädgården. Övervåningen har ett stort sovrums med burspråk och öppen walk-in-closet och två mindre sovrums samt ett allrum & badrum. Husets fasad är en stående, dubbelfasad träpanel som är målad i faluröd med detaljer av cederträ på nedre långsidorna samt burspråk. Gröna fönster och balkongdörrar med grå plåtdetaljer. En vackert glasad entré med ingång från gården.

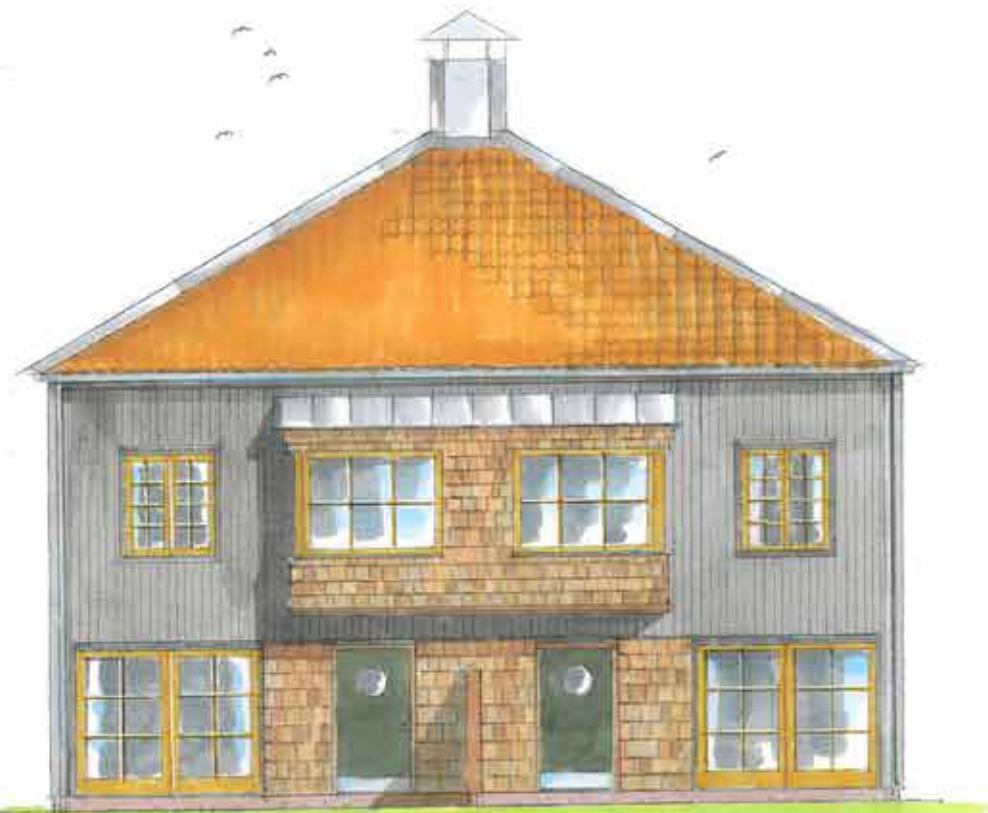
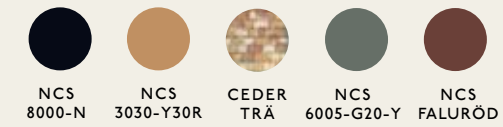


Boendeform: Äganderätt
Pris från: 8 195 000 kr
Antal hus: 8
Storlek: 149 kvm
Våningsplan: 2



Parhus, 122 kvm

Entréplan har en öppen planlösning med vardagsrum med burspråk och kök samt badrum. Övervåningen har ett stort sovrum med en öppen walk-in-closet och två mindre sovrum samt ett badrum. Två burspråk i två väderstreck. Här finns också yta för en arbetsplats samt en klädkammare. Beroende på vilken tomt man väljer finns det två olika alternativ vart entrén är placerad. Husets fasad är en stående, dubbelfasad träpanel i en svart kulör. Burspråken är klädda i cederträ och alla fönster är gula. Ytterdörren är målad i grön kulör.



Boendeform: Äganderätt
 Pris från: 6 470 000 kr
 Antal hus: 5 (10 hushåll)
 Storlek: 122 kvm
 Våningsplan: 2

