



Ärende	Särskild gränsutmärkning av förkomna gränsmärken längs väg E6, delen Pålen-Tanumshede.		
Ärendenummer	Kommun	Aktbeteckning	Infört i fastighetsregistret
O123534	Tanum	1435-1770	2017-10-25
	Län		
	Västra Götaland		

Handlingar i akten

Handling	Aktbilaga
Förrättningskarta A4S	KA1
Förrättningskarta A3L	KA2
Förrättningskarta A4S	KA3
Förrättningskarta A3L	KA4
Förrättningskarta A3L	KA5
Protokoll	PR1
Ansökan	A1
Sakägar och delgivningsförteckning	SA1
Dagboksblad	DA1

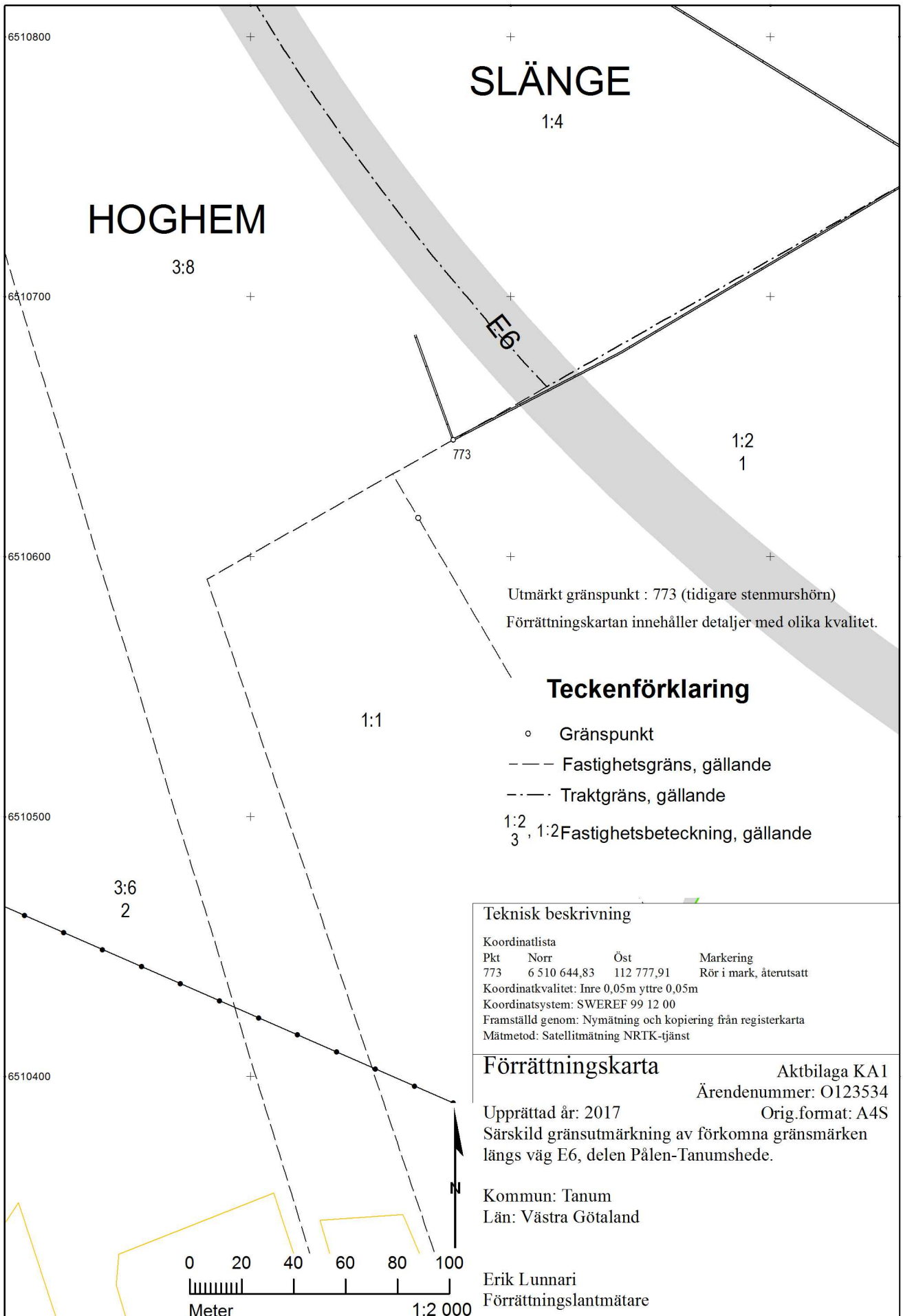
Beslut att följande handlingar gallras

Påminnelser delgivning	
Meddelande om begärd förrättning	
Delgivningskvitton	
Underrättelse om avslutad förrättning	
Underlag från TROSSEN	

Denna handling har undertecknats elektroniskt av

Amanda Sjögren





Utmärkt gränspunkt : 773 (tidigare stenmurshörn)
 Förrättningskartan innehåller detaljer med olika kvalitet.

Teckenförklaring

- Gränspunkt
- Fastighetsgräns, gällande
- Traktgräns, gällande
- 1:2
3, 1:2 Fastighetsbeteckning, gällande

Teknisk beskrivning

Koordinatlista
 Pkt Norr Öst Markering
 773 6 510 644,83 112 777,91 Rör i mark, återutsatt
 Koordinatkvalitet: Inre 0,05m yttre 0,05m
 Koordinatsystem: SWEREF 99 12 00
 Framställd genom: Nymätning och kopiering från registerkarta
 Mätmetod: Satellitmätning NRTK-tjänst

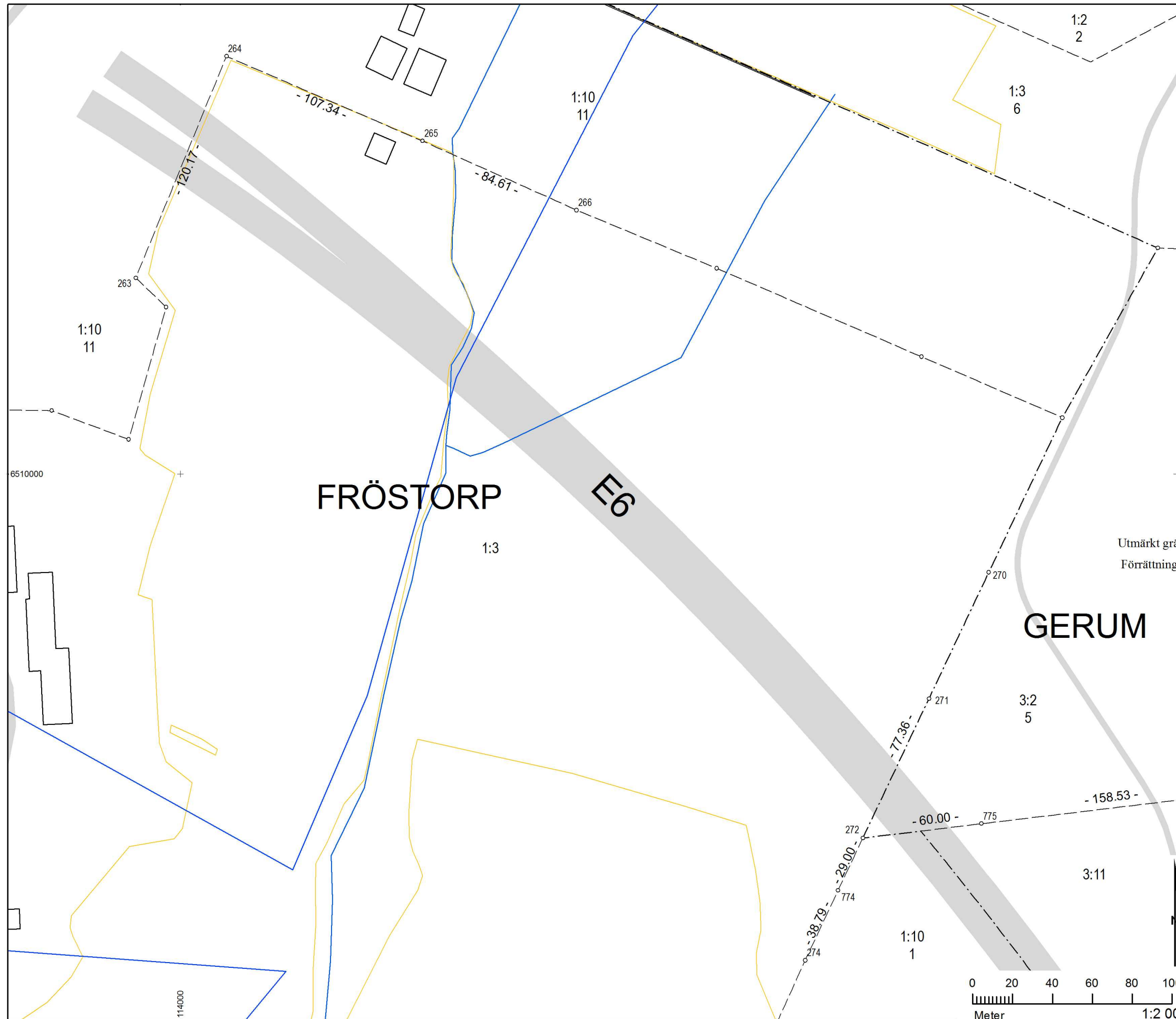
Förrättningskarta

Aktbilaga KA1
 Ärendenummer: O123534
 Orig.format: A4S

Upprättad år: 2017
 Särskild gränsutmärkning av förkomna gränsmärken
 längs väg E6, delen Pålen-Tanumshede.

Kommun: Tanum
 Län: Västra Götaland

Erik Lunnari
 Förrättningslantmätare



Teknisk beskrivning

Koordinatlista			Markering
Pkt	Norr	Öst	
263	6 510 098,41	113 977,69	Rör i mark
264	6 510 209,63	114 023,18	Rör i mark, återutsatt
265	6 510 167,06	114 121,72	Rör i mark, återutsatt
266	6 510 132,45	114 198,93	Rör i mark
270	6 509 950,76	114 405,83	Rör i sten
271	6 509 887,20	114 375,71	Rör i berg
272	6 509 817,32	114 342,54	Råsten, förkommen
273	6 509 843,47	114 559,51	Råsten
274	6 509 756,02	114 313,59	Rör i mark
774	6 509 791,09	114 330,16	Rör i mark, ny
775	6 509 824,50	114 402,11	Rör i mark, ny

Koordinatkvalitet: Inre 0,05m yttre 0,05m
 Koordinatsystem: SWEREF 99 12 00
 Framställd genom: Nymätning och kopiering från registerkarta
 Mätmetod: Satellitmätning NRTK-tjänst

Teckenförklaring

- Gränspunkt
- Fastighetsgräns, gällande
- Traktgräns, gällande
- 1:2, 1:3, 1:10 Fastighetsbeteckning, gällande

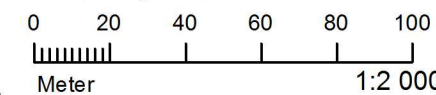
Utmärkt gränspunkt : 264, 265 (båda tidigare rör i mark), 774, 775
 Förrättningskartan innehåller detaljer med olika kvalitet.

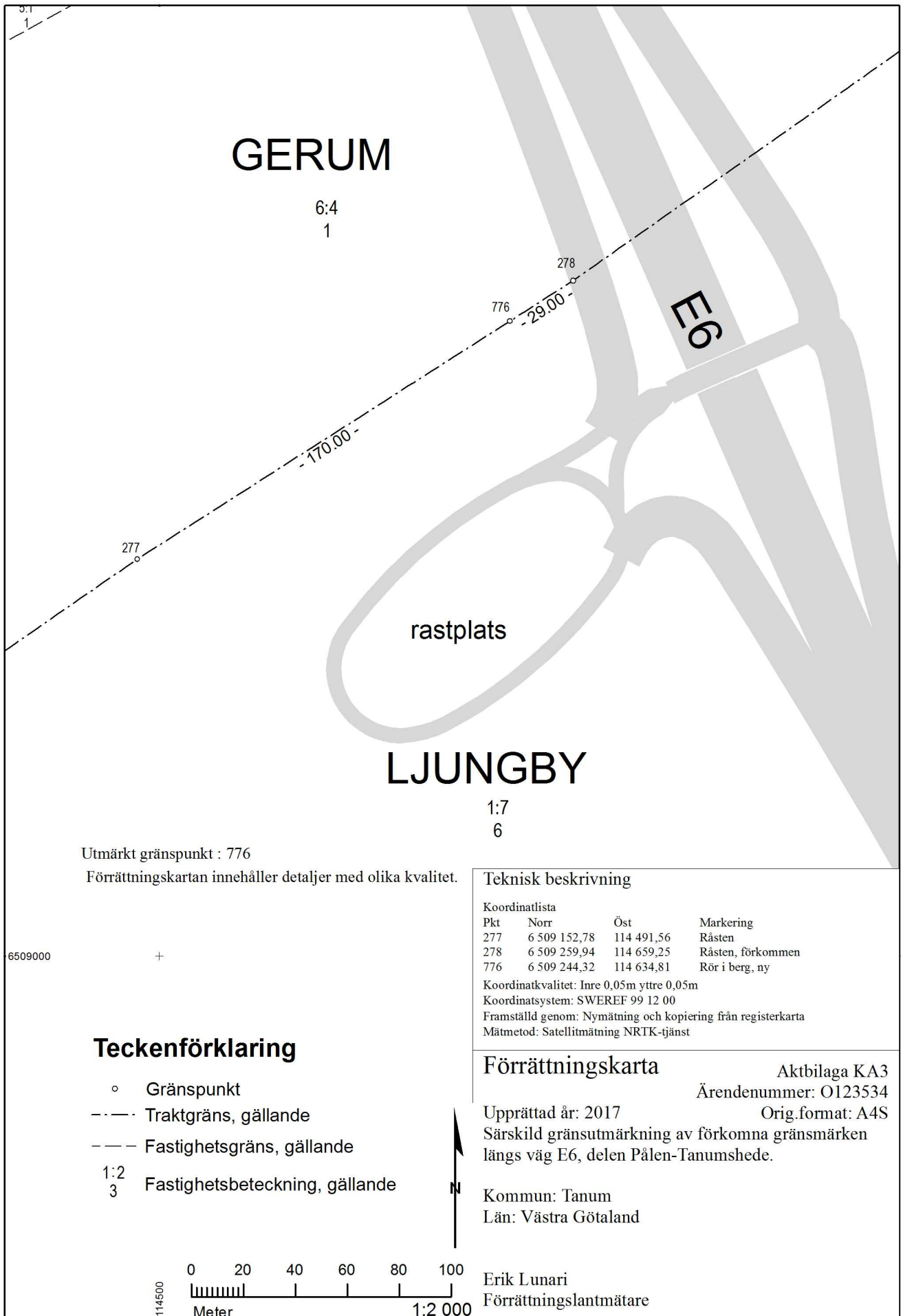
Förrättningskarta

Aktbilaga KA2
 Ärendenummer: O123534
 Upprättad år: 2017
 Särskild gränsutmärkning av förkomna gränsmärken längs väg E6, delen Pålén-Tanumshede.

Kommun: Tanum
 Län: Västra Götaland

Erik Lunnari
 Förrättningslantmätare





Teckenförklaring

- Gränspunkt
- - - - - Traktgräns, gällande
- - - - - Fastighetsgräns, gällande
- · - · - Traktgräns, blivande
- 1:2
3 Fastighetsbeteckning, gällande

Utmärkt gränspunkt : 777, 778, 779
Förrättningskartan innehåller detaljer med olika kvalitet.

LJUNGBY

1:7
6

RUNGSTUNG

s
1:2 / 1:4

LJUNGBYTORP

s

UTÄNG

1:3
2

Teknisk beskrivning

Koordinatlista			
Pkt	Norr	Öst	Markering
279	6 508 842,20	114 910,79	Råsten, förkommen
280	6 508 849,10	114 996,88	Råsten
281	6 508 772,17	114 805,77	Råsten
282	6 508 801,56	114 929,74	Råsten, förkommen
283	6 508 807,33	114 952,96	Råsten, förkommen
315	6 508 810,00	114 494,44	Träpåle
777	6 508 840,14	114 884,27	Rör i berg, ny
778	6 508 845,82	114 956,01	Rör i berg, ny
779	6 508 796,85	114 909,89	Rör i berg, ny

Koordinatkvalitet: Inre 0,05m yttre 0,05m
Koordinatsystem: SWEREF 99 12 00
Framställd genom: Nymätning och kopiering från registerkarta
Mätmetod: Satellitmätning NRTK-tjänst

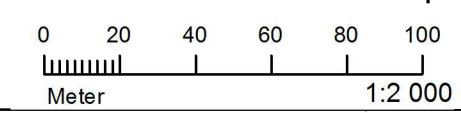
Förrättningskarta

Aktbilaga KA4
Ärendenummer: O123534
Upprättad år: 2017
Orig.format: A3L

Särskild gränsutmärkning av förkomna gränsmärken längs väg E6, delen Pålen-Tanumshede.

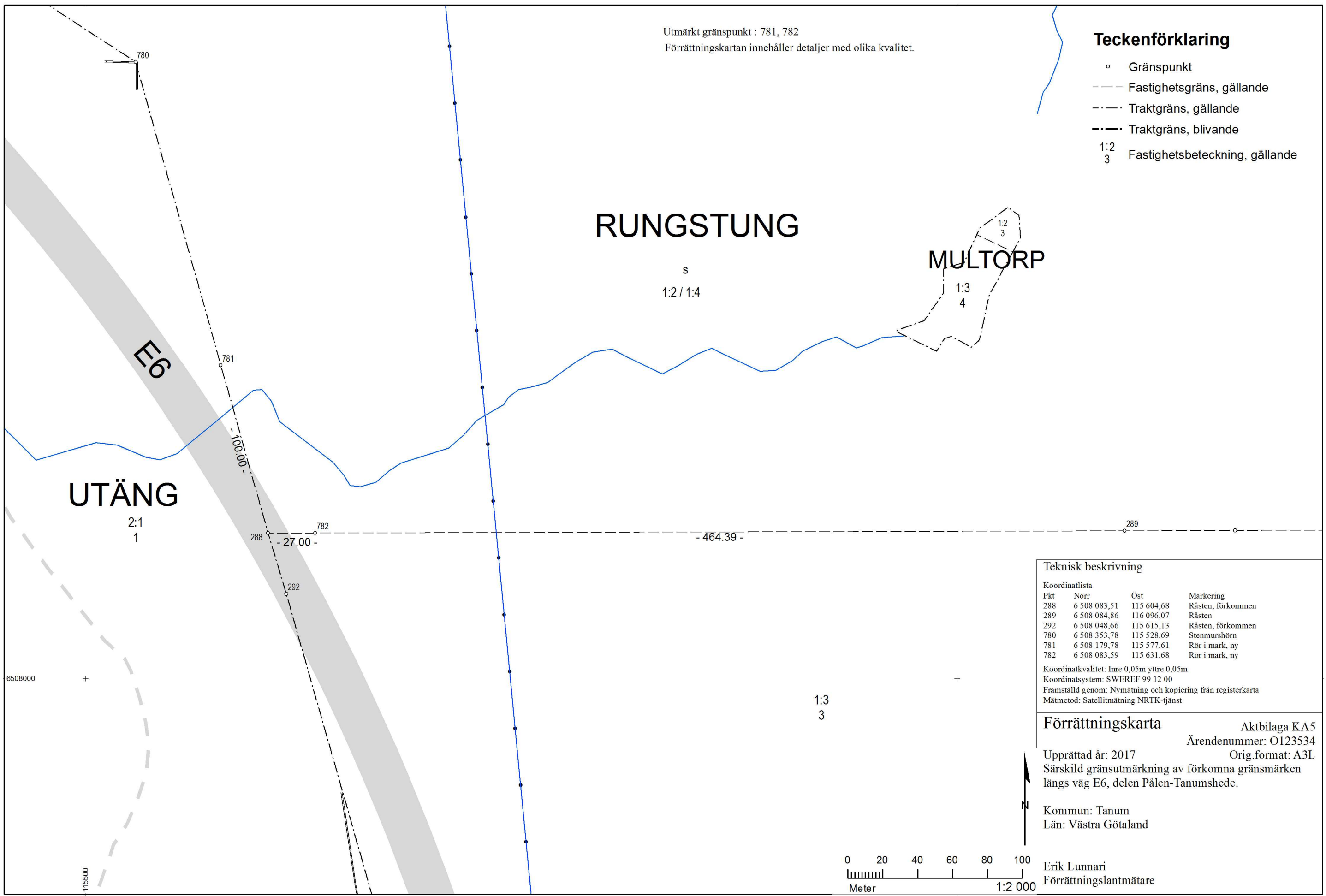
Kommun: Tanum
Län: Västra Götaland

Erik Lunnari
Förrättningslantmätare



Utmärkt gränspunkt : 781, 782
 Förrättningskartan innehåller detaljer med olika kvalitet.

- Teckenförklaring**
- Gränspunkt
 - - - Fastighetsgräns, gällande
 - · - · Traktgräns, gällande
 - - - - Traktgräns, blivande
 - 1:2
3 Fastighetsbeteckning, gällande



Teknisk beskrivning

Koordinatlista

Pkt	Norr	Öst	Markering
288	6 508 083,51	115 604,68	Råsten, förkommen
289	6 508 084,86	116 096,07	Råsten
292	6 508 048,66	115 615,13	Råsten, förkommen
780	6 508 353,78	115 528,69	Stenmurshörn
781	6 508 179,78	115 577,61	Rör i mark, ny
782	6 508 083,59	115 631,68	Rör i mark, ny

Koordinatkvalitet: Inre 0,05m yttre 0,05m
 Koordinatsystem: SWEREF 99 12 00
 Framställd genom: Nymätning och kopiering från registerkarta
 Mätmetod: Satellitmätning NRTK-tjänst

Förrättningskarta Aktbilaga KA5
 Ärendenummer: O123534
 Upprättad år: 2017 Orig.format: A3L
 Särskild gränsutmärkning av förkomna gränsmärken längs väg E6, delen Pålen-Tanumshede.

Kommun: Tanum
 Län: Västra Götaland

Erik Lunnari
 Förrättningslantmätare

**Protokoll**

2017-09-21

Ärendenummer

O123534

Förrättningslantmätare

Erik Lunnari

Ärende	Särskild gränsutmärkning av förkomna gränsmärken längs väg E6, delen Pålen-Tanumshede.	
	Kommun: Tanum	Län: Västra Götaland
Handläggning	Utan sammanträde.	
Sökande och sakägare	Se sakägar- och delgivningsförteckning, aktbilaga SA1.	
Yrkande	Se ansökan aktbilaga A1.	
Delgivning	Delgivning av samtliga sakägare har skett genom vanlig delgivning. Se sakägar- och delgivningsförteckning, aktbilaga SA1.	
Förrättningens genomförande	<p>Till följd av anläggandet av ny väg E6, delen Pålen-Tanumshede har Trafikverket ansökt om särskild gränsutmärkning i syfte att säkerställa de fastighetsgränser som berörs. Inför anläggandets start genomfördes en inventering och inmätning av berörda fastighetsgränser. Efter att anläggandet slutförts genomfördes en ny inventering. Där gränsmärken påverkats av anläggandet genomfördes markering på nytt.</p> <p>Därefter har utkast till förrättningskartor tillsammans med meddelande om begärd förrättning med delgivning skickats ut till samtliga sakägare. Inga erinringar har inkommit.</p>	
Gränsutmärkningsbeslut	<p>Skäl:</p> <p>Samtliga markerade fastighetsgränser har mätts in innan anläggningsarbetena påbörjades. Inmätta gränsmarkeringar har bedömts som intakta och rättsligt entydiga. Gränsmarkeringar har förekommit vid anläggningsarbetena och markeras nu på nytt genom särskild gränsutmärkning. Där markering i tidigare läge inte varit möjlig har markering skett excentriskt på befintlig gränslinje.</p> <p>Ingen sakägare har framfört någon erinran mot genomförd förrättningsåtgärd.</p> <p>Beslut:</p> <p>Särskild gränsutmärkning ska ske enligt förrättningskartor, aktbilagor KA1-5.</p>	

Beslut fördelning av
förrättningskostnad

Skäl:

Vid en särskild gränsutmärkning är huvudregeln att förrättningskostnaderna ska betalas av sökande. Om en sakägare genom vårdslöshet eller försummelse fördyrat förrättningen får dock förrättningskostandena fördelas efter vad som är skäligt.

Skäl att frångå huvudregeln saknas varför förrättningskostnaderna ska betalas av sökanande - Trafikverket.

Beslut:

Förrättningskostnaden ska betalas av sökande - Trafikverket.

Aktmottagare

Trafikverket.

Avslutningsbeslut

Förrättningen avslutas.

Överklagande

Den som är missnöjd med Lantmäterimyndighetens beslut eller åtgärder kan överklaga dessa genom att lämna eller skicka en skrivelse till:

Lantmäteriet
Box 124
666 23 Bengtsfors

Mark- och miljödomstolen behandlar sedan överklagandet.

Skrivelsen måste ha kommit in till Lantmäterimyndigheten inom fyra veckor från avslutningsdagen, d.v.s. senast den **19 oktober 2017**. Kommer skrivelsen in för sent kan överklagandet inte behandlas.

Ange att ni överklagar och vilket beslut eller vilken åtgärd ni överklagar. Anteckna förrättningens ärendenummer O123534 och redogör för vad ni anser ska ändras och varför.

Handläggare

Beslut i förrättningen har fattats av förrättningslantmätare Erik Lunnari. I förrättningens slutliga handläggning har även deltagit lantmäteringenjör Owe Gustafsson och förrättningsassistenterna Ann-Christine Quist och Amanda Sjögren. Kvalitetsgranskning har utförts av förrättningslantmätare Magnus Ahrenberg.

Denna handling har undertecknats elektroniskt av

Erik Lunnari





Beställning

Datum 2012-10-08

Lantmäteriet
Att Per-Anders Johansson
Södra Hamngatan 4
452 30 Strömstad

Håkan Sandström 010-123 72 03
hakan.sandstrom@trafikverket.se

Lantmäteriet
Ink. 2012-10-09
Dnr: 012 3534

Beställning av säkerställande av gränsmärken väg E6 delen Pålen-Tanumshed

Uppdraget består av att säkerställa gränsmärken och gränshävder som kan beröras av aktuell vägutbyggnad. Utbyggnaden omfattar ca 7 km motorväg som i huvudsak går i jungfrulig skogsmark. Uppdraget skall utföras enligt bifogat PM Dnr 401-2010/951. För omfattning se bifogad översiktkarta.

Avverkning av skogen är planerad att börja månadsskiftet oktober/november 2012 och skall vara färdigställd 31 januari 2013.

Entreprenör ska upphandlas hösten 2012 och planerad byggtid är 2013-2015.


Trafikverket önskar få uppdraget genomfört så snart som möjligt, prioritering bör ske för de fastigheter som har gränsknän/hörnen inom arbetsområdet. Trafikverket skall omgående informeras om eventuella gränsmärken inom arbetsområdet. För omfattning se bifogad fastighetskarta med aktuellt arbetsområde.

Vänligen bekräfta denna beställning samt återkoppla hur ni kan resursplanerar för ett genomförande enligt ovan.

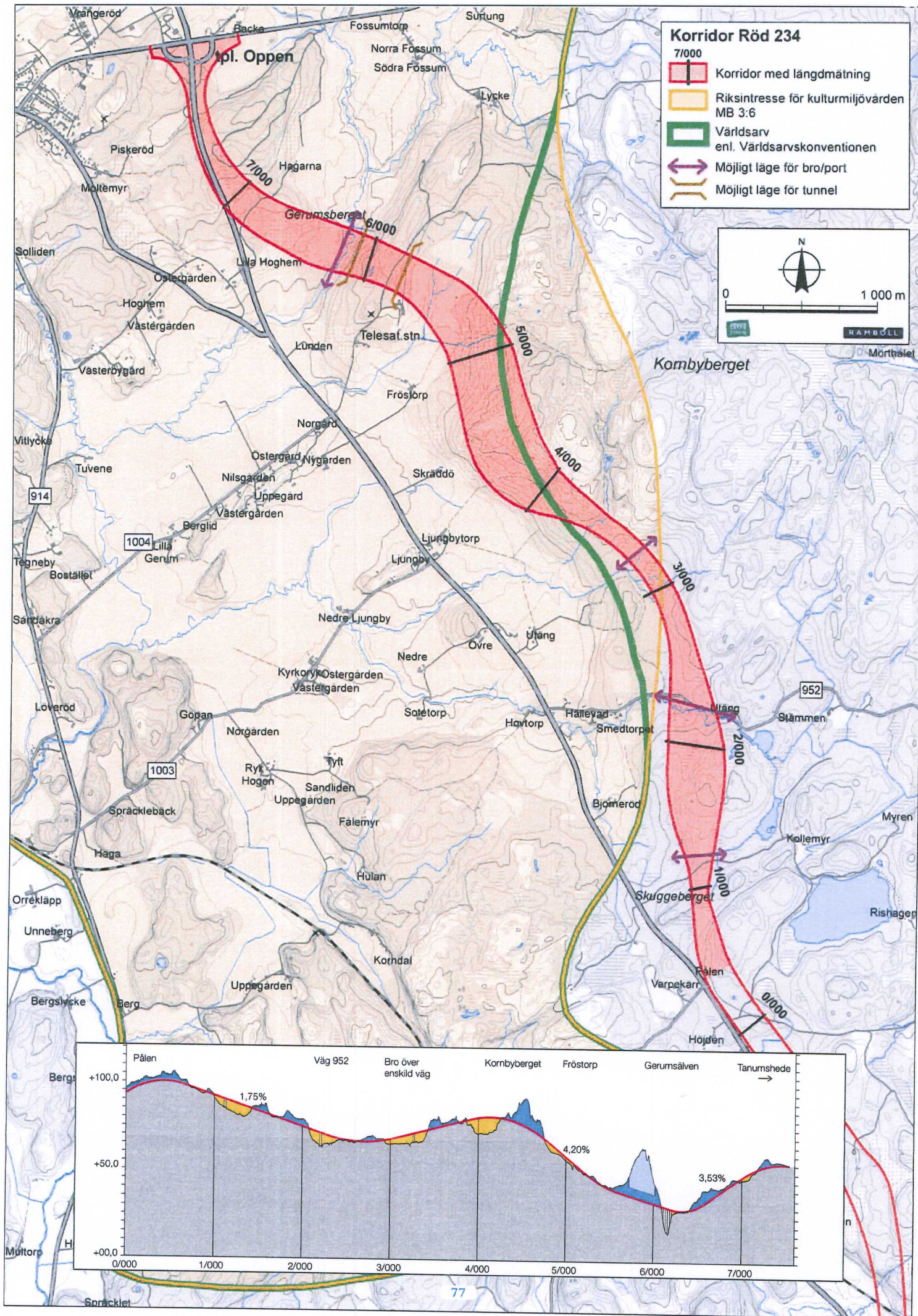
Väglinjen kan även tillhandahållas digitalt från vår projektör.

Bilagor:
Översiktkarta
Fastighetskarta med vägområde
PM säkerställande av gränser av Trafikverket och Lantmäteriet

Hälsningar


Håkan Sandström
För Trafikverket

Lantmäteriet
 Ink. 2012-10-09
 Dnr. 0123534



**Sakägar-/Delgivningsförteckning**

2017-09-11

Ärendenummer

O123534

Förrättningslantmätare

Erik Lunnari

Ärende Särskild gränsutmärkning av förkomna gränsmärken längs väg E6, delen Pålen-Tanumshede.

Kommun: Tanum

Län: Västra Götaland

Fastigheter, andel, ägande	Ägare	Delgivning
Gerum 3:11, lagfaren ägare	Leif Andersson Kil 4 457 96 LUR	Inkommen 2017-04-06
Ljungby 1:7, andel 1/4, lagfaren ägare	Dan Aronsson Skomakaregården 115 423 55 TORSLANDA	Inkommen 2017-03-23
Ljungby 1:7, andel 1/4, lagfaren ägare	Manne Aronsson Hamnefjällsvägen 2 B 423 53 TORSLANDA	Inkommen 2017-03-29
Ljungby 1:7, andel 1/4, lagfaren ägare	Arijon Aronsson Askekärret 7 B Bv 444 95 ÖDSMÅL	Inkommen 2017-03-27
Ljungby 1:7, andel 1/4, lagfaren ägare	Martin Aronsson Östra Kuseröd 6 457 95 GREBBESTAD	Inkommen 2017-03-07
Gerum 6:4, andel 1/3, lagfaren ägare	Ingrid Brolin Talmansvägen 56 451 75 UDDEVALLA	Inkommen 2017-02-23
Gerum 3:2, lagfaren ägare	Ebba Maria Eriksson Gerum 21 Berglid 457 93 TANUMSHEDE	Inkommen 2017-03-07
Fröstorp 1:10, andel 1/2, lagfaren ägare	Rita Hansson Fröstorp 2 457 93 TANUMSHEDE	Inkommen 2017-02-24
Fröstorp 1:10, andel 1/2, lagfaren ägare	Rune Hansson Fröstorp 2 457 93 TANUMSHEDE	Inkommen 2017-02-24
Rungstung 1:3, lagfaren ägare	Arne Karlsson Berg 1 457 93 TANUMSHEDE	Inkommen 2017-03-23

Fastigheter, andel, ägande	Ägare	Delgivning
Utäng 2:1, lagfaren ägare	Kjell Ingemar Elvér Karlsson Utäng 2 457 93 TANUMSHEDE	Inkommen 2017-03-07
Gerum 6:4, andel 1/3, lagfaren ägare, Ställföreträdare	Tora Birgitta Karlsson Gerum Nygård 1 457 93 TANUMSHEDE	Inkommen 2017-04-12
Gerum 6:4, andel 1/3, lagfaren ägare	Kristina Karlsson Tärningholmsgatan 13 A Lgh 1103 217 49 MALMÖ SVERIGE	Inkommen 2017-03-06
Slänge 1:4, lagfaren ägare	Pål Gerhard Lindström Slänge 4 457 91 TANUMSHEDE	Inkommen 2017-02-23
Ljungbytorp 1:6, lagfaren ägare	Lars Göran Mattsson Ljungbytorp 3 457 93 TANUMSHEDE	Inkommen 2017-02-28
Rungstung 1:2, andel 1/3, lagfaren ägare Rungstung 1:4, andel 1/3, lagfaren ägare	Gunilla Nilsson Vägga Sörgård 25 456 34 KUNGSHAMN	Inkommen 2017-02-27
Hoghem 3:8, lagfaren ägare	Sune Vendel Olausson Hoghem 12 457 93 TANUMSHEDE	Inkommen 2017-03-30
Rungstung 1:2, andel 1/3, lagfaren ägare Rungstung 1:4, andel 1/3, lagfaren ägare	Eiton Olsson Splitsgatan 7 452 37 STRÖMSTAD	Inkommen 2017-03-23
Fröstorps 1:3, lagfaren ägare	Tanums Maskinstation Aktiebolag Fröstorps 3 457 93 TANUMSHEDE	Inkommen 2017-04-19
Hoghem 1:2, lagfaren ägare	Sverker Thoresson Fossum Sör 1 457 91 TANUMSHEDE	Inkommen 2017-02-28
Rungstung 1:2, andel 1/3, lagfaren ägare Rungstung 1:4, andel 1/3, lagfaren ägare	Håkan Winther Lärkvägen 26 457 31 TANUMSHEDE	Inkommen 2017-03-01

Fastigheter, andel, ägande	Ägare	Delgivning
	Trafikverket	Sökande, ej sakägare
Ljunbytorp 1:3, andel 1/2, lagfaren ägare Ljunbytorp 1:4. andel 1/2, lagfaren ägare	Maria Andersson Ljunbytorp 4 457 93 TANUMSHEDE	Inkommen 2017-09-18 (telefonkontakt)
Ljunbytorp 1:3, andel 1/2, lagfaren ägare Ljunbytorp 1:4. andel 1/2, lagfaren ägare	Anders Carlsson Ljunbytorp 4 457 93 TANUMSHEDE	Inkommen 2017-09-18 (telefonkontakt)

Denna handling har undertecknats elektroniskt av

Amanda Sjögren



**Dagboksblad**Ärendenummer
O123534Ärende Särskild gränsutmärkning av förkomna gränsmärken längs väg E6,
delen Pålen-Tanumshede.

Kommun: Tanum

Län: Västra Götaland

Datum	Anteckning	Aktbilaga	Signatur
2012-10-09	Ansökan inkommen. (Infört i dagboken 2012-10-18).	A1	Eva Solvang
2012-10-18	Ärendet upplagt. Ärendeansvarig Eva Solvang		Eva Solvang
2012-11-05	Fältarbetet utfört av Owe Gustafsson, innan motorvägsbygge, klart 2012-11-05		Eva Solvang
2012-11-06	Delfaktura utsänd.		Eva Solvang
2016-12-09	Delfakturerat belopp 68 043 kr		Eva Runing
2017-02-21	Meddelande om begärd förrättning med delgivningskvitto samt kopia av ansökan och utkast till förrättningskartor expedierad.		Erik Lunnari
2017-03-01	Delfakturerat belopp 25 763 kr		Eva Runing
2017-03-20	Påminnelse om delgivning skickad till Leif Andersson, Arijon Aronsson, Manne Aronsson, Dan Aronsson, Tora Birgitta Karlsson, Sune Vendel Olausson, Arne Karlsson, Eiton Olsson och Tanums Maskinstation aktiebolag.		Ann-Christine Marie Quist
2017-03-31	Ny påminnelse om delgivning skickad till Leif Andersson, Tora Birgitta Karlsson och Tanums Maskinstation AB.		Ann-Christine Marie Quist
2017-04-06	Delgivningskvitto inkommit (original).	1, gallras	Amelie Sjödin
2017-04-12	Delgivningskvitto inkommit (original).	2, gallras	Linda Margareta Holmgren
2017-04-19	Delgivningskvitto har inkommit i original.	3, gallras	Annika Nystedt
2017-04-19	Samtliga delgivningskvitton inkomna.		Ann-Christine Marie Quist
2017-09-11	Sakägar-/Delgivningsförteckning upprättad.	SA1	Amanda Sjögren

Datum	Anteckning	Aktbilaga	Signatur
2017-09-12	Meddelande om begärd förrättning med delgivningskvitto samt kopia av ansökan och utkast till förrättningskartor skickat till Maria Andersson och Anders Carlsson.		Amanda Sjögren
2017-09-18	Telefonkontakt med Anders Carlsson som bekräftar att han tagit del av utskickade handlingar.		Amanda Sjögren
2017-09-18	Telefonkontakt med Maria Andersson som bekräftar att hon tagit del av utskickade handlingar.		Amanda Sjögren
2017-09-20	Delgivningskvitto inkommit (original) 1 st.		Helene Berglund
2017-09-21	Beslut taget. (Infört i dagboken 2017-09-21).		Erik Lunnari
2017-09-21	Protokoll och förrättningskartor upprättade.	PR1, KA1-5	Erik Lunnari
2017-09-22	Underrättelse om avslutad förrättning utskickad till samtliga berörda.		Amanda Sjögren
2017-09-22	Delgivningskvitto inkommit i original, 1 st.		Elisabet Bergman
2017-10-24	Beslut registrerade i fastighetsregistret.2017-10-25.		Automatisk anteckning
2017-10-27	Ärende O123534 är infört i registerkartan.		Owe Gustafsson