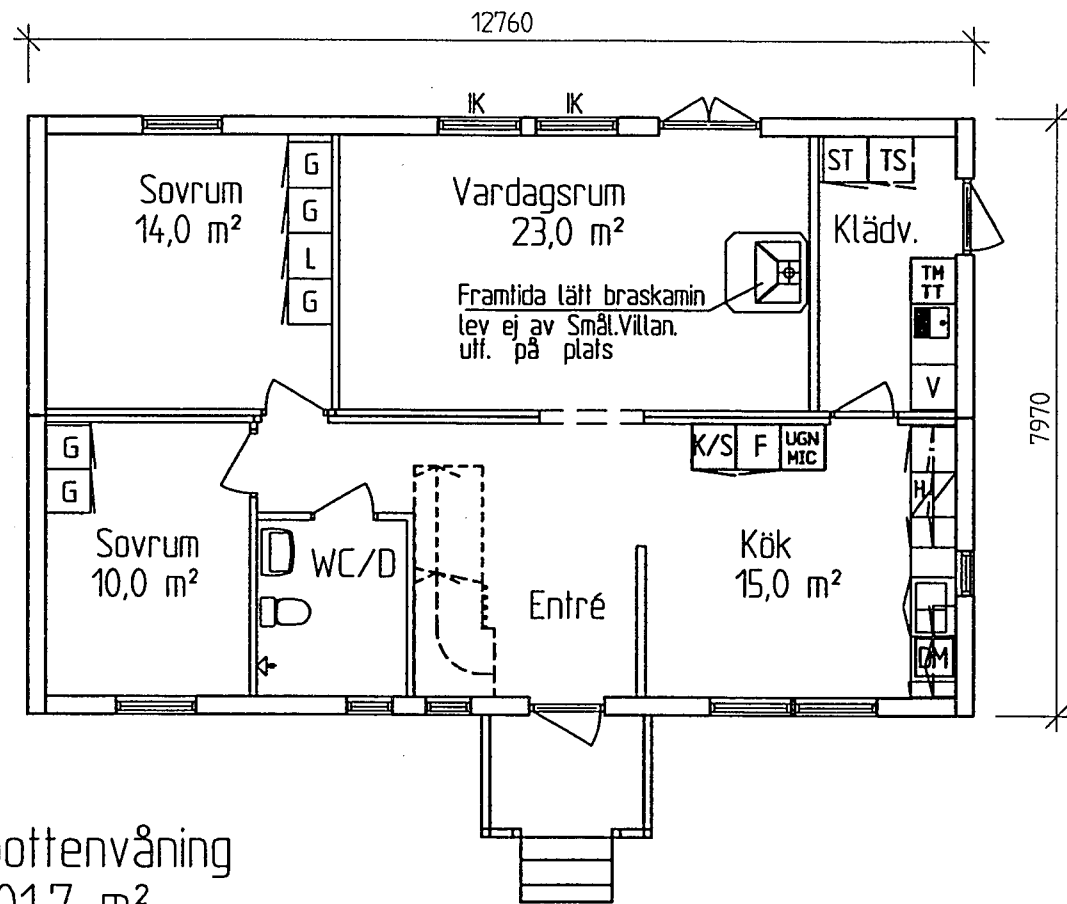
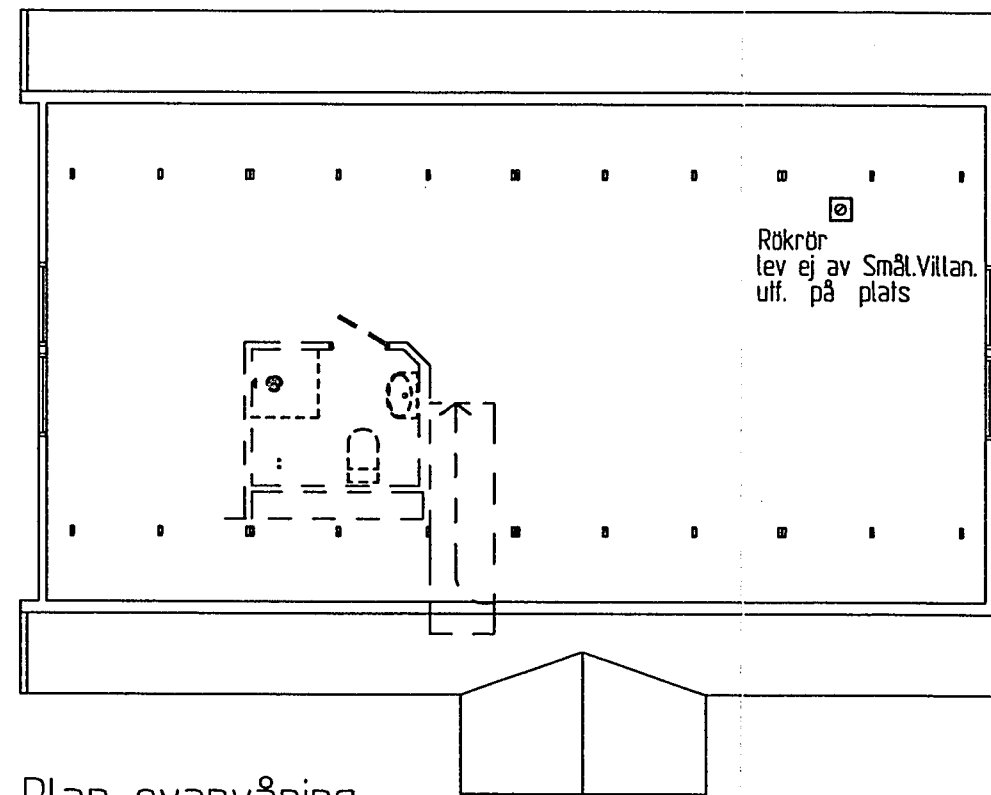


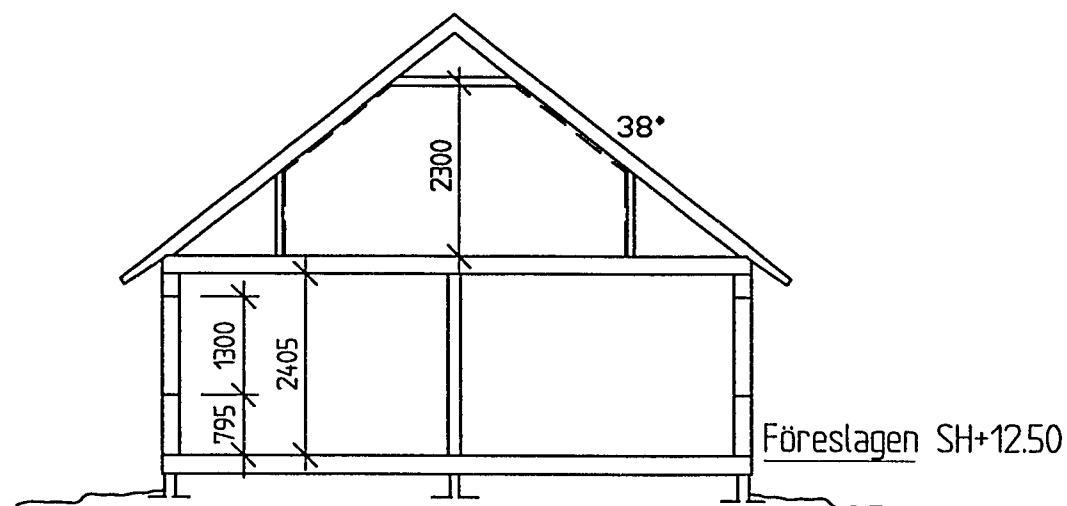
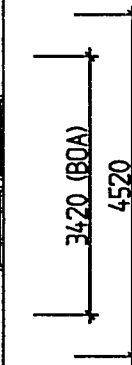
NORRTÄLJE KOMMUN  
Stadsarkitektkontoret  
2005 -11- 07  
Diariernr 05/1916 Diarieplan



Plan bottenvåning  
BTA-101,7 m<sup>2</sup>  
BOA-90,8 m<sup>2</sup>



Plan ovanvåning  
BOA-42,1 m<sup>2</sup>  
Inredn.bar area 55,7 m<sup>2</sup>



Sektion

Sockelhöjd fastställs av berörd myndighet.



BYGGLOV beviljat.  
Datum: 05/11/08 01347

Tore Strömberg  
Bygglovchef

		SOCKELHÖJD	AT	05-11-03
BET	ANT	ÄNDRINGEN AVSER	SIGN	DATUM

 <b>SmålandsVillan</b> Smålandsvillan AB, 574 85 Vetlanda Tel 0382-345 50 www.smalandsvillan.se		<b>SMÅLANDSVILLAN AB</b> STORA MARIANNELUND SPV. 90/38° PLANER, SEKTION Nedernäs 6:7, Norrtälje kommun Conny Lidenborg & Victoria Lidenborg		
		RITAD KONSTRUERAD DATUM 05-09-08	GODKÄND	SKALA 1:100
HANDLÄGGARE A Thureson				REV

