

Teckenförklaring:

---	Fasthetsgränns
---	Utgående Fasthetsgränns
.....	Rättighet
*	Rättighet
⊗	Fasthetsbeskrivning
⊙	Ägaregar
○	Polstjänstpunkt
⊠	Måttangsvinkel
⊞	Bostadshus
⊞	Luthus
⊞	Kraftledning
⊞	Transformator
⊞	Väg
⊞	Strand
⊞	Buck
⊞	Agroslag
⊞	Damm

Karta
2004-02-09
Arende
Fasthetsreglering, berörande Gimo 8:89 och 15:1 samt avstyckning från Gimo 8:89 Otdammur kommun

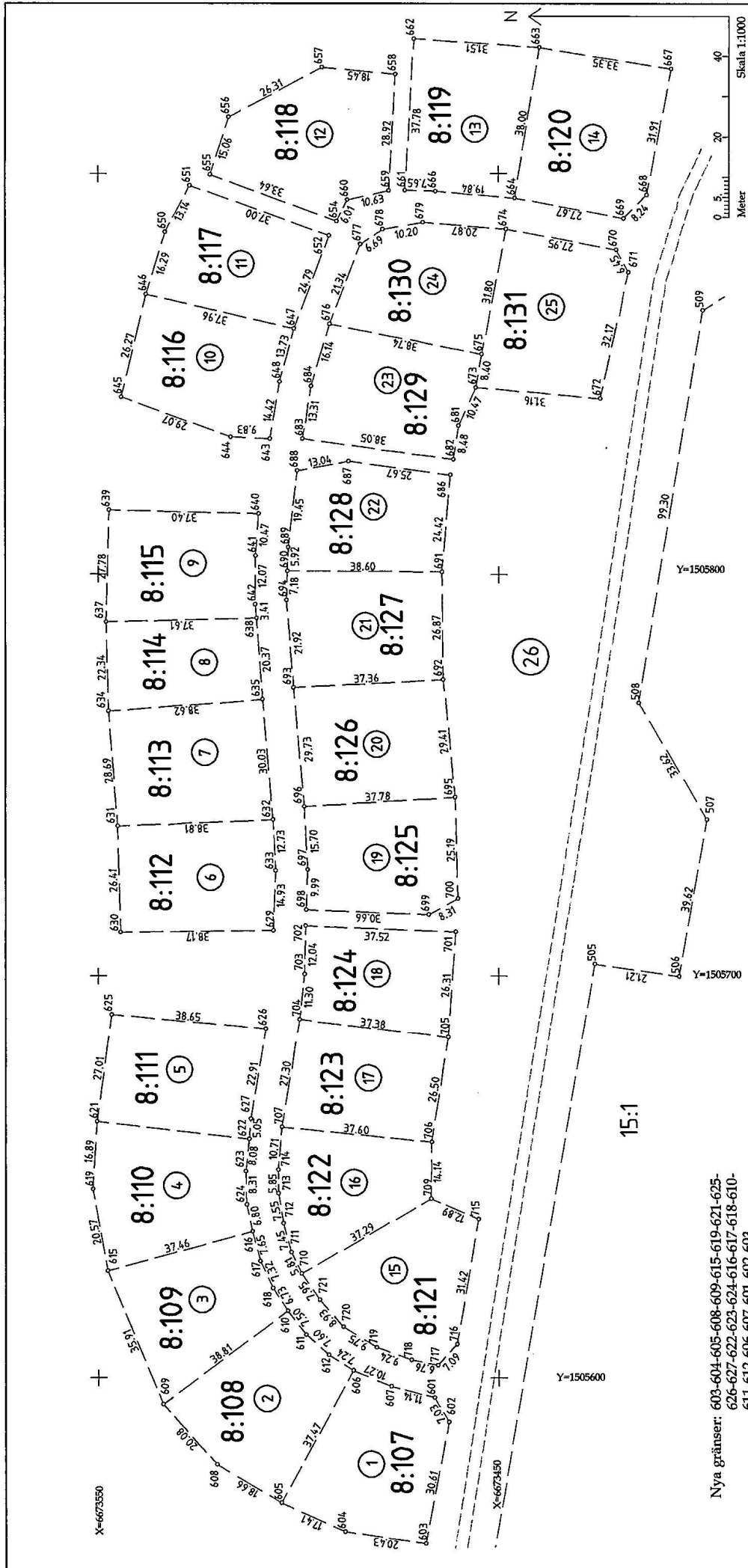
Per-Inge Fastén
Per-Inge Fastén
Förreträttslantmätare

Aktbilaga KA1
Arendnr: C81

Fasthetsrättslig beskrivning, aktbilaga BE.
Nya gränser: 542-500-501-502-503-504-505-506-507-508-509-510-511-12-516-517-518, 519-520-521-522-546-552-553-554-557-61, 510-586-51-502-542-518 efter stranden
Figur 1-25, se KA3

Teknisk beskrivning, se aktbilaga TBE.
Framställt genom: Nymätning och kopiering från primärkarta
Registrations: 13856, 126162
Figur 1-25, se KA3

Raklinje 515-520-516. Avstånd 515-520 = 9,36.
Raklinje 501-500-342



Karta
2004-02-09

Ärende
Fastighetsreglering berörande Gimo 8:89 och 15:1 samt avstyckning från Gimo 8:89

Östhammar kommun
Per-Ingemar Fastén
Per-Ingemar Fastén
Förrättningslantmätare

Aktbilaga KA3
Ärendenr. C031

Fastighetsrättslig beskrivning, aktbilaga BE.

Nya gränser: 686-691-692-695-700-699-698-697-696-693-694-690-689-688-687-686-691-690-692-693-695-696-701-705-706-709-715-716-717-718-719-720-721-710-711-712-713-714-707-704-703-702-701-704-705-706-707-709-710-664-663

Nya gränser: 603-604-605-608-609-615-619-621-625-626-627-622-623-624-616-617-618-610-611-612-606-607-601-602-603-605-606-609-610-615-616-621-622-630-631-634-637-639-640-641-642-638-635-632-633-629-630-631-632-634-635-637-638-645-646-650-651-652-647-648-643-644-645-647-646-655-656-657-658-659-660-654-654-655-661-662-663-667-668-669-664-666-661-683-684-676-677-678-679-674-670-671-672-673-681-682-683-673-675-674-675-676-664-663

Teknisk beskrivning, se aktbilaga TBE.
Framställd genom: Nymätning RT09 0 gon
Registerkartan: 12856



Karta

2004-02-09

Ärende

Fastighetsreglering berörande Gimo 8:89 och 15:1 samt avstyckning från Gimo 15:1 Östhammar kommun

Per-Inge Fastén

Per-Inge Fastén

Förrättningslantmätare

Fastighetsrättslig beskrivning, aktbilaga BE.

Nya gränser: 531-537-1-542. 542-543 efter väggkant

Aktbilaga KA4

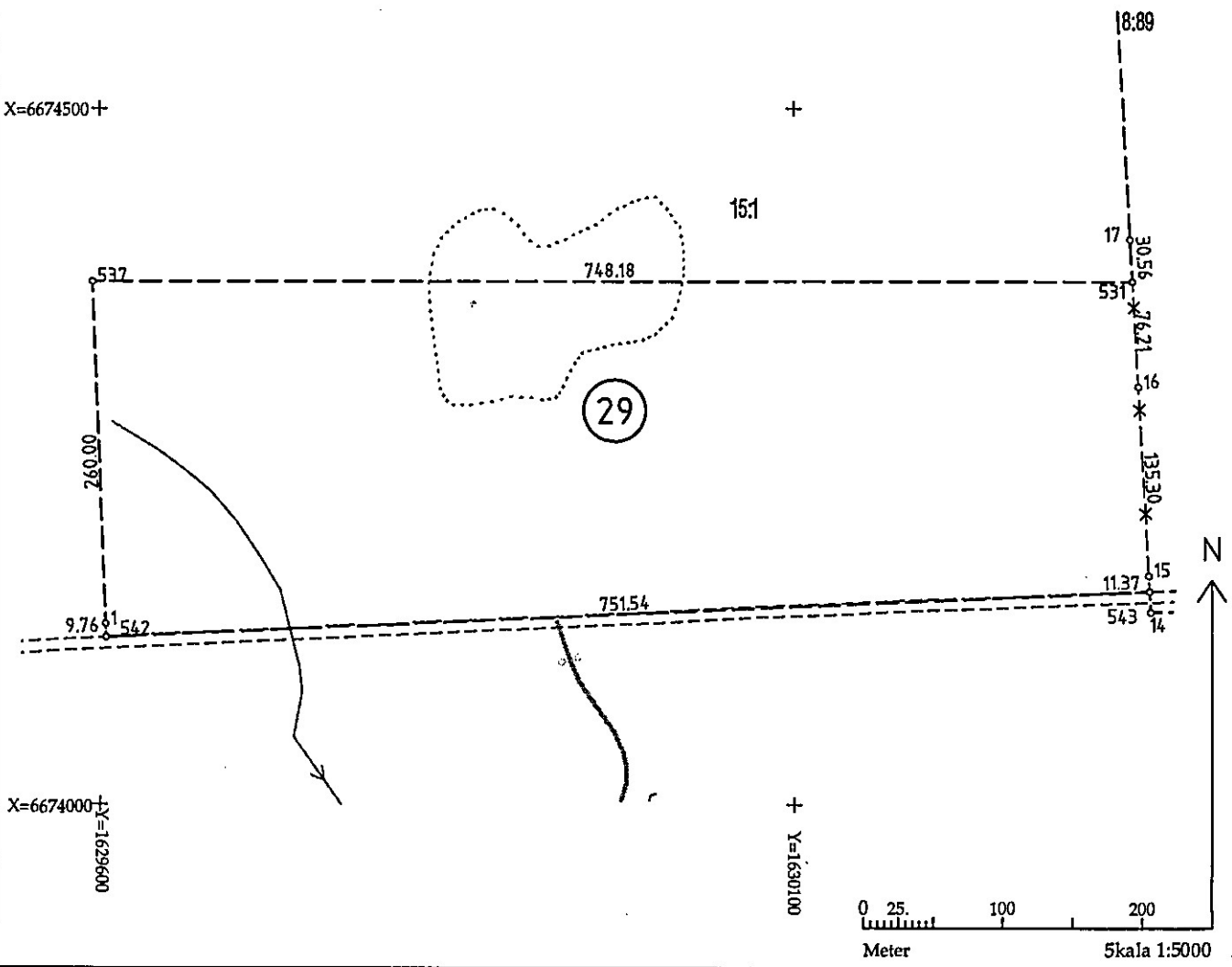
Ärendenr: C031

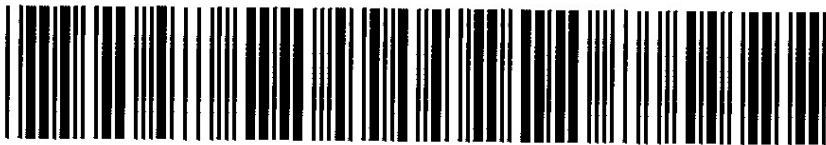
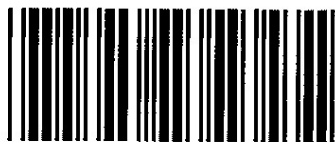
Teknisk beskrivning:

Koordinatförteckning

Pkt	X	Y	Markering
1	6674129.84	1629604.05	Rör i mark
14	6674138.47	1630356.02	Rör i mark
15	6674164.93	1630354.59	Rör i berg
16	6674300.03	1630347.27	Rör i sten
17	6674406.64	1630341.50	Rör i berg
531	6674376.13	1630343.15	Omarkerad
537	6674375.89	1629594.97	Omarkerad
542	6674120.08	1629604.41	Omarkerad
543	6674153.57	1630355.21	Omarkerad

Framställd genom: Nymätning GPS RTK
 Koordinatkvalitet: Inre 25 mm, Yttre 50 mm
 Koordinatsystem: RT 90 2.5 GON V 0:-15
 Registerkarta: Ek 12845, 12846





Akt nr:
0382-03/47

AU\$0382-03/47

0382-03/47

Upprättade år 2004	Ärendenummer C031
Ärende Fastighetsreglering berörande Gimo 8:89 och 15:1 samt avstyckning från Gimo 8:89	
Kommun Östhammar	
Län Uppsala	

Till akten hör

.....1..... band
.....28..... skrivna sidor
.....1..... inbundna kartor
.....3..... andra kartor

0382-03/47

Beskrivning

2004-02-09

Ärendenummer
C031Förrättningslantmätare
Per Inge FasténFörrättningen är registrerad
Registreringsdatum

2004-03-16

Per Inge Fastén

Ärende Fastighetsreglering berörande Gimo 8:89 och 15:1 samt avstyckning
från Gimo 8:89

Kommun: Östhammar

Uppsala län

		Ägo- figur	Areal m ² / andelar
Fastighet	GIMO 8:89 Östhammars Kommun, lagfaren ägare		
Fastighetsreglering	Erhåller från Gimo 15:1	1	1169
	Erhåller från Gimo 15:1	2	1162
	Erhåller från Gimo 15:1	3	1058
	Erhåller från Gimo 15:1	4	1143
	Erhåller från Gimo 15:1	5	1051
	Erhåller från Gimo 15:1	6	1048
	Erhåller från Gimo 15:1	7	1136
	Erhåller från Gimo 15:1	8	814
	Erhåller från Gimo 15:1	9	997
	Erhåller från Gimo 15:1	10	1073
	Erhåller från Gimo 15:1	11	1028
	Erhåller från Gimo 15:1	12	1227
	Erhåller från Gimo 15:1	13	1111
	Erhåller från Gimo 15:1	14	1242
	Erhåller från Gimo 15:1	15	1119
	Erhåller från Gimo 15:1	16	971
	Erhåller från Gimo 15:1	17	1007
	Erhåller från Gimo 15:1	18	922
	Erhåller från Gimo 15:1	19	1021
	Erhåller från Gimo 15:1	20	1110
	Erhåller från Gimo 15:1	21	1071
	Erhåller från Gimo 15:1	22	1010
	Erhåller från Gimo 15:1	23	1093
	Erhåller från Gimo 15:1	24	1047
	Erhåller från Gimo 15:1	25	1213
	Erhåller från Gimo 15:1	26	76860

Erhåller från Gimo 15:1	27	22490
varav land		11090
varav vatten		11400
Erhåller från Gimo 15:1	28	2755
Erhåller från Gimo 15:1	29	179440

Verkan på servitut 03-00:7.2
 Ändamål VÄG
 Till förmån för Gimo 15:6
 Belastar Gimo 15:1, Gimo 8:89

Verkan på servitut 03-87:45.1
 Ändamål VÄG
 Till förmån för Gimo 11:187
 Belastar Gimo 15:1, Gimo 8:89

Verkan på servitut 03-94:169.1
 Ändamål VÄG
 Till förmån för Gimo 15:4
 Belastar Gimo 8:89 i stället för Gimo 15:1

Förordnande om servitut 03-IM1-76/59651.1
 Ändamål ELKABEL
 Till förmån för Gimo 10:1
 Belastar Gimo 15:1, Gimo 8:89

Nytt servitut 0382-03/47.A
 Ändamål Badplats
 Rätt att för badändamål använda området a
 Till förmån för Gimo 8:89
 Belastar Gimo 15:1

Nytt servitut 0382-03/47.B
 Ändamål Brygga
 Rätt att för bryggändamål använda området b
 Till förmån för Gimo 8:89
 Belastar Gimo 15:1

Avstyckning	Avstår till Gimo 8:107	1	1169
	Avstår till Gimo 8:108	2	1162
	Avstår till Gimo 8:109	3	1058
	Avstår till Gimo 8:110	4	1143
	Avstår till Gimo 8:111	5	1051
	Avstår till Gimo 8:112	6	1048
	Avstår till Gimo 8:113	7	1136
	Avstår till Gimo 8:114	8	814
	Avstår till Gimo 8:115	9	997
	Avstår till Gimo 8:116	10	1073

Avstår till Gimo 8:117	11	1028
Avstår till Gimo 8:118	12	1227
Avstår till Gimo 8:119	13	1111
Avstår till Gimo 8:120	14	1242
Avstår till Gimo 8:121	15	1119
Avstår till Gimo 8:122	16	971
Avstår till Gimo 8:123	17	1007
Avstår till Gimo 8:124	18	922
Avstår till Gimo 8:125	19	1021
Avstår till Gimo 8:126	20	1110
Avstår till Gimo 8:127	21	1071
Avstår till Gimo 8:128	22	1010
Avstår till Gimo 8:129	23	1093
Avstår till Gimo 8:130	24	1047
Avstår till Gimo 8:131	25	1213

Fastighet

GIMO 15:1

Korsnäs AB, lagfaren ägare

Fastighetsreglering

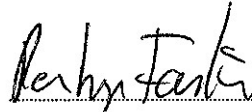
Avstår till Gimo 8:89	1	1169
Avstår till Gimo 8:89	2	1162
Avstår till Gimo 8:89	3	1058
Avstår till Gimo 8:89	4	1143
Avstår till Gimo 8:89	5	1051
Avstår till Gimo 8:89	6	1048
Avstår till Gimo 8:89	7	1136
Avstår till Gimo 8:89	8	814
Avstår till Gimo 8:89	9	997
Avstår till Gimo 8:89	10	1073
Avstår till Gimo 8:89	11	1028
Avstår till Gimo 8:89	12	1227
Avstår till Gimo 8:89	13	1111
Avstår till Gimo 8:89	14	1242
Avstår till Gimo 8:89	15	1119
Avstår till Gimo 8:89	16	971
Avstår till Gimo 8:89	17	1007
Avstår till Gimo 8:89	18	922
Avstår till Gimo 8:89	19	1021
Avstår till Gimo 8:89	20	1110
Avstår till Gimo 8:89	21	1071
Avstår till Gimo 8:89	22	1010
Avstår till Gimo 8:89	23	1093
Avstår till Gimo 8:89	24	1047
Avstår till Gimo 8:89	25	1213
Avstår till Gimo 8:89	26	76860

	Avstår till Gimo 8:89	27	22490
	varav land		11090
	varav vatten		11400
	Avstår till Gimo 8:89	28	2755
	Avstår till Gimo 8:89	29	179440
	Verkan på	03-94:169.1	
	servitut		
	Ändamål	VÄG	
	Till förmån för	Gimo 15:4	
	Belastar	Gimo 8:89 i stället för Gimo 15:1	
	Nytt servitut	0382-03/47.A	
	Ändamål	Badplats	
		Rätt att för badändamål använda området a	
	Till förmån för	Gimo 8:89	
	Belastar	Gimo 15:1	
	Nytt servitut	0382-03/47.B	
	Ändamål	Brygga	
		Rätt att för bryggändamål använda området b	
	Till förmån för	Gimo 8:89	
	Belastar	Gimo 15:1	
Ny fastighet	Blivande GIMO 8:107 (Beteckningen för den nybildade fastigheten är preliminär och gäller först sedan förrättningen registrerats i fastighetsregistret.) Östhammars Kommun, lagfaren ägare		
Avstyckning	Erhåller från Gimo 8:89	1	1169
Ny fastighet	Blivande GIMO 8:108 (Beteckningen för den nybildade fastigheten är preliminär och gäller först sedan förrättningen registrerats i fastighetsregistret.) Östhammars Kommun, lagfaren ägare		
Avstyckning	Erhåller från Gimo 8:89	2	1162
Ny fastighet	Blivande GIMO 8:109 (Beteckningen för den nybildade fastigheten är preliminär och gäller först sedan förrättningen registrerats i fastighetsregistret.) Östhammars Kommun, lagfaren ägare		
Avstyckning	Erhåller från Gimo 8:89	3	1058
Ny fastighet	Blivande GIMO 8:110 (Beteckningen för den nybildade fastigheten är preliminär och gäller först sedan förrättningen registrerats i fastighetsregistret.) Östhammars Kommun, lagfaren ägare		

Avstyckning	Erhåller från Gimo 8:89	4	1143
Ny fastighet	Blivande GIMO 8:111 (Beteckningen för den nybildade fastigheten är preliminär och gäller först sedan förrättningen registrerats i fastighetsregistret.) Östhammars Kommun, lagfaren ägare		
Avstyckning	Erhåller från Gimo 8:89	5	1051
Ny fastighet	Blivande GIMO 8:112 (Beteckningen för den nybildade fastigheten är preliminär och gäller först sedan förrättningen registrerats i fastighetsregistret.) Östhammars Kommun, lagfaren ägare		
Avstyckning	Erhåller från Gimo 8:89	6	1048
Ny fastighet	Blivande GIMO 8:113 (Beteckningen för den nybildade fastigheten är preliminär och gäller först sedan förrättningen registrerats i fastighetsregistret.) Östhammars Kommun, lagfaren ägare		
Avstyckning	Erhåller från Gimo 8:89	7	1136
Ny fastighet	Blivande GIMO 8:114 (Beteckningen för den nybildade fastigheten är preliminär och gäller först sedan förrättningen registrerats i fastighetsregistret.) Östhammars Kommun, lagfaren ägare		
Avstyckning	Erhåller från Gimo 8:89	8	814
Ny fastighet	Blivande GIMO 8:115 (Beteckningen för den nybildade fastigheten är preliminär och gäller först sedan förrättningen registrerats i fastighetsregistret.) Östhammars Kommun, lagfaren ägare		
Avstyckning	Erhåller från Gimo 8:89	9	997
Ny fastighet	Blivande GIMO 8:116 (Beteckningen för den nybildade fastigheten är preliminär och gäller först sedan förrättningen registrerats i fastighetsregistret.) Östhammars Kommun, lagfaren ägare		
Avstyckning	Erhåller från Gimo 8:89	10	1073
Ny fastighet	Blivande GIMO 8:117 (Beteckningen för den nybildade fastigheten är preliminär och gäller först sedan förrättningen registrerats i fastighetsregistret.) Östhammars Kommun, lagfaren ägare		
Avstyckning	Erhåller från Gimo 8:89	11	1028

Ny fastighet	Blivande GIMO 8:118 (Beteckningen för den nybildade fastigheten är preliminär och gäller först sedan förrättningen registrerats i fastighetsregistret.) Östhammars Kommun, lagfaren ägare		
Avstyckning	Erhåller från Gimo 8:89	12	1227
Ny fastighet	Blivande GIMO 8:119 (Beteckningen för den nybildade fastigheten är preliminär och gäller först sedan förrättningen registrerats i fastighetsregistret.) Östhammars Kommun, lagfaren ägare		
Avstyckning	Erhåller från Gimo 8:89	13	1111
Ny fastighet	Blivande GIMO 8:120 (Beteckningen för den nybildade fastigheten är preliminär och gäller först sedan förrättningen registrerats i fastighetsregistret.) Östhammars Kommun, lagfaren ägare		
Avstyckning	Erhåller från Gimo 8:89	14	1242
Ny fastighet	Blivande GIMO 8:121 (Beteckningen för den nybildade fastigheten är preliminär och gäller först sedan förrättningen registrerats i fastighetsregistret.) Östhammars Kommun, lagfaren ägare		
Avstyckning	Erhåller från Gimo 8:89	15	1119
Ny fastighet	Blivande GIMO 8:122 (Beteckningen för den nybildade fastigheten är preliminär och gäller först sedan förrättningen registrerats i fastighetsregistret.) Östhammars Kommun, lagfaren ägare		
Avstyckning	Erhåller från Gimo 8:89	16	971
Ny fastighet	Blivande GIMO 8:123 (Beteckningen för den nybildade fastigheten är preliminär och gäller först sedan förrättningen registrerats i fastighetsregistret.) Östhammars Kommun, lagfaren ägare		
Avstyckning	Erhåller från Gimo 8:89	17	1007
Ny fastighet	Blivande GIMO 8:124 (Beteckningen för den nybildade fastigheten är preliminär och gäller först sedan förrättningen registrerats i fastighetsregistret.) Östhammars Kommun, lagfaren ägare		
Avstyckning	Erhåller från Gimo 8:89	18	922

Ny fastighet	Blivande GIMO 8:125 (Beteckningen för den nybildade fastigheten är preliminär och gäller först sedan förrättningen registrerats i fastighetsregistret.) Östhammars Kommun, lagfaren ägare		
Avstyckning	Erhåller från Gimo 8:89	19	1021
Ny fastighet	Blivande GIMO 8:126 (Beteckningen för den nybildade fastigheten är preliminär och gäller först sedan förrättningen registrerats i fastighetsregistret.) Östhammars Kommun, lagfaren ägare		
Avstyckning	Erhåller från Gimo 8:89	20	1110
Ny fastighet	Blivande GIMO 8:127 (Beteckningen för den nybildade fastigheten är preliminär och gäller först sedan förrättningen registrerats i fastighetsregistret.) Östhammars Kommun, lagfaren ägare		
Avstyckning	Erhåller från Gimo 8:89	21	1071
Ny fastighet	Blivande GIMO 8:128 (Beteckningen för den nybildade fastigheten är preliminär och gäller först sedan förrättningen registrerats i fastighetsregistret.) Östhammars Kommun, lagfaren ägare		
Avstyckning	Erhåller från Gimo 8:89	22	1010
Ny fastighet	Blivande GIMO 8:129 (Beteckningen för den nybildade fastigheten är preliminär och gäller först sedan förrättningen registrerats i fastighetsregistret.) Östhammars Kommun, lagfaren ägare		
Avstyckning	Erhåller från Gimo 8:89	23	1093
Ny fastighet	Blivande GIMO 8:130 (Beteckningen för den nybildade fastigheten är preliminär och gäller först sedan förrättningen registrerats i fastighetsregistret.) Östhammars Kommun, lagfaren ägare		
Avstyckning	Erhåller från Gimo 8:89	24	1047
Ny fastighet	Blivande GIMO 8:131 (Beteckningen för den nybildade fastigheten är preliminär och gäller först sedan förrättningen registrerats i fastighetsregistret.) Östhammars Kommun, lagfaren ägare		
Avstyckning	Erhåller från Gimo 8:89	25	1213



Per Inge Fastén

2004-02-09

Fastighetsreglering berörande Gimo 8:89 och 15:1
samt avstyckning från Gimo 8:89
I Östhammars kommun

Koordinatförteckning (RT R09 0 GON 0:-15)

	Punkt nr	X	Y	Markering
GIMO POL	66109	6673617.06	1505763.72	
	66110	6673637.95	1506036.97	
	200201	6673424.00	1505877.96	
	200202	6673453.17	1505760.33	rb
	200203	6673467.96	1505639.92	
	200204	6673522.52	1505690.32	rb
	200206	6673346.86	1505981.91	db
Gimo grä	8	6673295.46	1506415.11	rm
	12	6673383.63		
1505884.09				
	61	6673377.14	1506156.20	rg
	67	6673287.44	1506118.77	rm
	90	6673327.23	1506416.71	rm
	94	6673339.15	1506429.33	
	110	6673377.48	1506177.17	
	300	6673561.86	1505989.14	rg
	301	6673307.36	1506427.50	
	302	6673306.45	1506415.66	om
	342	6673706.12	1505702.81	om
	346	6673562.02	1505993.14	om
	348	6673543.43	1506003.85	om
	352	6673542.99	1505993.86	om
	357	6673452.46	1506005.92	om
	358	6673442.36	1506046.42	rm
	500	6673638.51	1505685.79	rm
	501	6673595.76	1505675.03	rm
	502	6673581.16	1505614.76	rm
	503	6673544.10	1505554.34	rm
	504	6673453.99	1505540.07	rm
	505	6673426.00	1505703.00	tp
	506	6673404.99	1505700.14	rm
	507	6673398.03	1505739.05	rm
	508	6673415.00	1505768.00	tp
	509	6673399.00	1505866.00	tp
	510	6673392.50	1505870.00	tp
	511	6673390.00	1505884.00	tp
	515	6673384.25	1505921.88	rm
	516	6673483.18	1505975.93	rm
	517	6673542.91	1505935.02	rm
	518	6673579.00	1505928.00	om
	520	6673392.98	1505926.66	tp

	Punkt nr	X	Y	Markering
Gimo grä	9	6673532.09	1506766.13	rm
	10	6673525.92	1506740.36	rm
	30	6673416.45	1506797.91	rm
	33	6673369.53	1506800.19	rm
	80	6673252.03	1507006.48	om
	82	6673239.28	1506798.42	rg
	83	6673232.75	1506811.67	rg
	89	6673197.74	1506557.10	rm
	100	6673312.73	1506675.83	rm
	200	6673333.93	1506503.30	
	309	6673280.89	1506805.90	rm
	311	6673316.56	1506803.06	
	312	6673285.81	1506825.12	rm
	314	6673320.99	1506807.98	
	315	6673317.06	1506845.33	tp
	317	6673306.12	1506840.39	tp
	318	6673323.31	1506845.20	tp
	320	6673316.66	1506840.31	tp
	321	6673333.04	1506873.53	om
	322	6673335.02	1506802.15	om
	323	6673334.21	1506794.19	om
	324	6673318.65	1506648.78	om
	325	6673567.17	1506877.20	tp
	326	6673557.83	1506867.70	tp
	327	6673553.62	1506890.59	tp
	328	6673535.73	1506790.06	
	329	6673517.97	1506741.24	om
	333	6673478.40	1506954.98	rm
	335	6673535.00	1506923.69	tp
	337	6673526.96	1506951.05	tp
	339	6673328.91	1506809.07	om
	340	6673327.45	1506786.17	om
	341	6673218.10	1506527.39	tp
	343	6673205.49	1506538.25	tp
	347	6673459.48	1506956.84	rm
	350	6673526.47	1506918.46	rm
	353	6673219.41	1506593.23	tp
	354	6673213.40	1506599.83	tp
	355	6673288.79	1506522.42	rm
	359	6673333.45	1506510.05	om
	360	6673521.24	1506782.99	
	363	6673205.74	1506557.00	tp
	386	6673316.90	1506742.61	rg
	388	6673283.90	1506795.68	rm
	523	6673524.63	1506778.64	

	Punkt nr	X	Y	Markering
GIMO GRÄ	601	6673466.05	1505595.12	tp
	602	6673462.45	1505589.08	tp
	603	6673468.22	1505559.03	rm
	604	6673488.44	1505561.90	rm
	605	6673504.34	1505568.99	rm
	606	6673486.32	1505601.84	tp
	607	6673476.84	1505597.90	tp
	608	6673520.38	1505578.54	rm
	609	6673533.82	1505593.46	rm
	610	6673502.72	1505616.68	tp
	611	6673498.13	1505610.75	tp
	612	6673492.45	1505605.70	tp
	615	6673547.71	1505626.58	rm
	616	6673511.54	1505636.31	tp
	617	6673509.54	1505628.93	tp
	618	6673506.42	1505622.30	tp
	619	6673551.43	1505646.81	rm
	621	6673550.35	1505663.67	rm
	622	6673512.32	1505659.30	tp
	623	6673513.19	1505651.27	tp
	624	6673512.96	1505642.96	tp
	625	6673546.70	1505690.43	rm
	626	6673508.21	1505686.94	tp
	627	6673511.93	1505664.33	tp
	629	6673506.27	1505711.29	tp
	630	6673544.44	1505710.90	rm
	631	6673545.14	1505737.30	rm
	632	6673506.37	1505738.92	tp
	633	6673505.71	1505726.21	tp
	634	6673547.46	1505765.89	rb
	635	6673508.95	1505768.85	tp
	637	6673548.04	1505788.23	rb
	638	6673510.44	1505789.17	tp
	639	6673547.30	1505816.00	rm
	640	6673509.91	1505815.07	tp
	641	6673510.68	1505804.63	tp
	642	6673510.77	1505792.56	tp
	643	6673507.08	1505833.94	tp
	644	6673516.90	1505834.36	rb
	645	6673544.20	1505844.35	rb
	646	6673538.05	1505869.89	rm
	647	6673501.05	1505861.40	tp
	648	6673504.66	1505848.15	tp
	650	6673533.27	1505885.46	rs
	651	6673527.10	1505897.06	rm
	652	6673492.28	1505884.58	tp
	654	6673490.40	1505888.15	tp
	655	6673521.97	1505899.78	rm
	656	6673517.34	1505914.11	rs
	657	6673494.09	1505926.43	rm
	658	6673475.72	1505924.72	rm
	659	6673477.34	1505895.84	tp
	660	6673487.72	1505893.53	tp
	661	6673473.33	1505895.92	tp
	662	6673471.17	1505933.64	rm
	663	6673439.74	1505931.44	rm
	664	6673445.92	1505893.95	tp
	666	6673465.68	1505895.68	tp
	667	6673406.82	1505926.08	rs
	668	6673412.96	1505894.77	tp
	669	6673418.72	1505888.88	tp
	670	6673420.58	1505881.09	tp
	671	6673417.55	1505875.39	rm

14

672	6673424.57	1505843.99	rm
673	6673455.61	1505846.74	rm
674	6673448.06	1505886.21	tp
675	6673454.18	1505855.01	rm
676	6673492.17	1505862.54	tp
677	6673484.48	1505882.45	tp
678	6673478.91	1505886.13	tp
679	6673468.85	1505887.90	tp
681	6673459.93	1505837.20	rm
682	6673461.24	1505828.82	rm
683	6673498.94	1505833.94	tp
684	6673496.78	1505847.07	tp
686	6673461.98	1505824.94	rm
687	6673487.42	1505828.35	rm
688	6673500.25	1505826.02	tp
689	6673502.51	1505806.71	tp
690	6673502.71	1505800.79	tp
691	6673464.11	1505800.61	rm
692	6673463.84	1505773.74	rm
693	6673501.15	1505771.77	tp
694	6673502.96	1505793.62	tp
695	6673460.84	1505744.47	rm
696	6673498.55	1505742.16	tp
697	6673497.71	1505726.48	tp
698	6673498.07	1505716.49	tp
699	6673467.43	1505715.30	rb
700	6673460.15	1505719.30	rm
701	6673460.73	1505710.97	rm
702	6673498.22	1505712.50	tp
703	6673498.48	1505700.46	tp
704	6673499.72	1505689.23	tp
705	6673462.61	1505684.73	rm
706	6673466.74	1505658.55	rm
707	6673504.15	1505662.29	tp
709	6673466.90	1505644.42	rm
710	6673499.28	1505625.92	tp
711	6673501.85	1505631.13	tp
712	6673503.79	1505638.33	tp
713	6673505.03	1505645.77	tp
714	6673505.10	1505651.62	tp
715	6673455.05	1505639.34	rs
716	6673460.40	1505608.39	rm
717	6673465.19	1505603.17	tp
718	6673471.83	1505604.49	tp
719	6673480.51	1505607.63	tp
720	6673488.83	1505612.71	tp
721	6673494.72	1505619.42	tp

Förklaringar till markeringar

db = Dubb i berg
om = Omarkerad gränspunkt
rb = Rör i berg
rg = Rör i betonggjutning
rm = Rör i mark
tp = Träpåle

I tjänsten

Per Inge Fastén

Per Inge Fastén
Förrättningslantmätare

Protokoll

2004-02-09

Ärendenummer
C031Förrättningslantmätare
Per Inge Fastén

Ärende Fastighetsreglering berörande Gimo 8:89 och 15:1 samt avstyckning från Gimo 8:89

Kommun: Östhammar

Uppsala län

Handläggning Utan sammanträde.

Sökande och
sakägare

Fastighet	Ägare	Anmärkning
Gimo 15:1, lagfaren ägare	Korsnäs AB	Sökande
Blivande Gimo 8:107, lagfaren ägare	Östhammars Kommun	Sökande
Blivande Gimo 8:108, lagfaren ägare		
Blivande Gimo 8:109, lagfaren ägare		
Blivande Gimo 8:110, lagfaren ägare		
Blivande Gimo 8:111, lagfaren ägare		
Blivande Gimo 8:112, lagfaren ägare		
Blivande Gimo 8:113, lagfaren ägare		
Blivande Gimo 8:114, lagfaren ägare		
Blivande Gimo 8:115, lagfaren ägare		
Blivande Gimo 8:116, lagfaren ägare		
Blivande Gimo 8:117, lagfaren ägare		
Blivande Gimo 8:118,		

lagfaren ägare	
Blivande Gimo 8:119, lagfaren ägare	
Blivande Gimo 8:120, lagfaren ägare	
Blivande Gimo 8:121, lagfaren ägare	
Blivande Gimo 8:122, lagfaren ägare	
Blivande Gimo 8:123, lagfaren ägare	
Blivande Gimo 8:124, lagfaren ägare	
Blivande Gimo 8:125, lagfaren ägare	
Blivande Gimo 8:126, lagfaren ägare	
Blivande Gimo 8:127, lagfaren ägare	
Blivande Gimo 8:128, lagfaren ägare	
Blivande Gimo 8:129, lagfaren ägare	
Blivande Gimo 8:130, lagfaren ägare	
Blivande Gimo 8:131, lagfaren ägare	
Gimo 8:89, lagfaren ägare	

Yrkande

Se ansökan aktbilaga A1 och A2, överenskommelse om fastighetsreglering, aktbilaga B.

Redogörelse

Ändamål: Exploaterings-, gatu- och parkmark och bostads fastigheter.

Genom fastighetsregleringen överförs mark till kommunens exploaterings- och gatu o parkmarksfastighet Gimo 8:89. Den överförda marken bestående av bostadsmark, parkmark, gatumark, vattenområde i Lill dammen och mark för kommande exploatering.

För delar av området gäller detaljplaner från 1956 akt 03-SKÄ-194 och

från 2003 akt P03/3 och bestämmelser om strandskydd. Pågående markanvändning, väg, ändras inte varför syftet med strandskyddsbestämmelserna inte motverkas.

Avstyckning sker av 25 stycken bostadstomter enligt gällande detaljplan, akt P03/3.

Servitut för bad och bryggplatser bildas enligt gällande detaljplan.

Fastighetsregleringen sker med stöd av överenskommelse, aktbilaga B.

Ett förordnande om fortsatt giltighet av servitut är lämpligt och motverkar inte syftet med förrättningen. Det är uppenbart att förordnandet inte är till olägenhet för innehavaren.

Fastighets-
bildningsbeslut

Fastighetsbildning skall ske enligt karta och beskrivning, aktbilaga KA och BE.

Nybildad fastighet skall inte belastas av oinskriven fordran med förmånsrätt i styckningsfastigheten.

Rättighet förordnas att gälla enligt beskrivning, aktbilaga BE.

Tillträdesbeslut

Tillträde skall ske när fastighetsbildningsbeslutet vunnit laga kraft (fastighetsbildningslagen 5:30 st 1).

Ersättningsbeslut

Östhammars kommun, Gimo 8:89, skall direkt till Korsnäs AB Gimo 15:1 betala 1 900 000 kronor. Ersättningen är betald.

Kostnads-
fördelningsbeslut

Förrättningskostnaden skall betalas av Östhammars kommun

Aktmottagare

Korsnäs AB och Östhammars Kommun.

Avslutningsbeslut

Förrättningen avslutas.

Överklagande

Den som är missnöjd med Lantmäterimyndighetens beslut eller åtgärder kan överklaga dessa genom att en skrivelse lämnas eller skickas till:

Lantmäterimyndigheten Uppsala län
Tornvillan 10A
742 34 ÖSTHAMMAR

Fastighetsdomstolen behandlar sedan överklagandet.

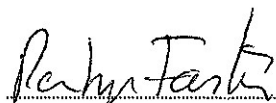
Skrivelsen måste ha kommit in till Lantmäterimyndigheten inom fyra veckor från avslutningsdagen, d.v.s. senast den **8 mars 2004**. Kommer skrivelsen in för sent kan överklagandet inte behandlas.

Ange att ni överklagar och vilket beslut eller vilken åtgärd ni

överklagar. Anteckna förrättningens ärendenummer C031 och redogör för vad ni anser skall ändras och varför.

Protokollet uppsatt 2004-01-27.

Vid protokollet



Per Inge Fastén



KORSNÄS

Kopia: SKU
Östhammars kommun

LANTMÄTERIMYNDIGHETEN Uppsala län
Ink 2002-12-27
D.nr. C 031

ANSÖKAN

om fastighetsbildning mm

Datum
2002-12-20

Fyller av myndigheten	
Sida 1 (2)	Aktbilaga A1
Dnr	
Delg nr	

Lantmäterimyndigheten
Uppsala län
Tornvillan 10 A
742 34 ÖSTHAMMAR

Vår beteckning

Vår handläggare, namn och telefonnr

Ansökan avser

avstyckning från: annan åtgärd: Fastighetsreglering berörande Gimo 8:89 och 15:1 i
enlighet med bifogad kopia av överenskommelse 2002-12-16.

Registerområdet (socken) Skäfthammar	Kommun Östhammar	Län Uppsala
---	---------------------	----------------

Uppgifter när ansökan avser avstyckning

Avstyckningen avser:			
<input type="checkbox"/> Helårsbostad	<input type="checkbox"/> Fritidsbostad	<input type="checkbox"/> Jord- eller skogsbruksändamål	<input type="checkbox"/> Annat ändamål
Överlåtelsehandling rörande område som skall avstyckas är			Byggnadslov beviljat den
<input type="checkbox"/> Ej upprättad	<input type="checkbox"/> Upprättad den (bifogas)	<input type="checkbox"/> Området är bebyggt	

Uppgifter när ansökan avser avstyckning

Namn	<input type="checkbox"/> Köpare	<input type="checkbox"/> Säljare	Annat
Adress	Telefon		
Namn	<input type="checkbox"/> Köpare	<input type="checkbox"/> Säljare	Annat
Adress	Telefon		

Kallelse till blivande förrättning tillställs både köpare och säljare.
Adress: Korsnäs AB, Division Skog, 801 81 Gävle

Anges
Förs 7224

Upplysningar kan lämnas av:

Yngve Bidner

026 - 15 11 30

KORSNÄS AKTIEBOLAG

Skog

Yngve Bidner

KB nr 1222:1 Bok PM SIS

Postadress Telefon Telefax

KORSNÄSAKTIEBOLAG 801 81 Gävle 026 - 15 10 00 026 - 19 69 27

Ansökan
2003-08-20

LANTMÄTERIMYNDIGHETEN Uppsala län	
Ink	2003-08-22
D.nr.	2031

Lantmäterimyndigheten
Uppsala län
Box 54
742 21 Östhammar

Ärende

Jag/vi ansöker om följande lantmäteriförrättning:

Avstyckning enligt bifogad detaljplan för del av Uddnasområdet
i Gimo - Gimo 15:1

Kommun: Östhammar

Handlingar som
bifogas

- | | |
|--|---|
| <input type="checkbox"/> Bygglöv/förhandsbesked | <input type="checkbox"/> Registreringsbevis |
| <input type="checkbox"/> Överlåtelsehandlingar | <input type="checkbox"/> Förvärvstillstånd |
| <input type="checkbox"/> Kartskiss | |
| <input checked="" type="checkbox"/> Övrigt: detaljplan | |

Förrättnings-
kostnader

Kostnaderna för förrättningen skall betalas av:

Östhammars Kommun

Aktmottagare

Kopia av de slutliga förrättningshandlingarna (akten) skall skickas till:
Östhammars Kommun, Tekniska kontoret, Box 66, 742 21 Östhammar

Sökandes
underskrifter

Namn Kent Ramsten

Namn

Namn

Namn

Namn

Namn

Här fyller ni i uppgifter om fastigheter och sakägare som berörs av förrättningen. Det kan vara fastighetsägare, köpare, nyttjanderättshavare och servitutshavare.

Fastighet			
Gimo 15:1			
Namn			
Östhammars Kommun			
Adress			
Box 66 742 21 Östhammar			
Tfn bostad	Tfn dagtid	Fax	Personnummer
	0173-860 00	0173-125 47	212000-0290
E-post			

Fastighet			
Namn			
Adress			
Tfn bostad	Tfn dagtid	Fax	Personnummer
E-post			

Fastighet			
Namn			
Adress			
Tfn bostad	Tfn dagtid	Fax	Personnummer
E-post			

Fastighet			
Namn			
Adress			
Tfn bostad	Tfn dagtid	Fax	Personnummer
E-post			

Namn			
Adress			
Tfn bostad	Tfn dagtid	Fax	Personnummer
E-post			

ÖVERENSKOMMELSE OM FASTIGHETSREGLERING

PARTER

Korsnäs AB (556023-8338), 801 81 Gävle såsom ägare till fastigheten Östhammar Gimo 15:1

Östhammars kommun (212000-0290), Box 66, 742 21 Östhammar såsom ägare till fastigheten Östhammar Gimo 8:89.

träffar härmed överenskommelse om fastighetsreglering inom Skäfthammars socken, Östhammars kommun, Uppsala län

FASTIGHETS- REGLERINGENS INNEBÖRD

Till Gimo 8:89 överföres från Gimo 15:1

dels ett område, fig 1 enligt bifogad karta, om c:a 9,1 ha

dels ett område, fig 2 enligt bifogad karta, om c:a 17,2 ha

och dels de väg- och vatten områden som markerats med röd färg på bifogad karta

ÖVERENSKOMNA ÅTGÄRDER

Från överföringen undantages all rotstående skog med en diameter över 10 cm i brösthöjd. De träd som köparen vill behålla skall markeras i samråd med säljaren och ersättas efter gällande rotprinsnivå. Resterande skog tillhör säljaren och skall avverkas av denne i samråd med köparen. För denna senare skog betalar köparen en ersättning för förtidig och fördyrad avverkning om 50,-/m³sk.

Uppgörelse om den rotstående skogen skall vara träffad inom 5 år från tillträdesdagen. Säljaren skall äga rätt att sköta skogen enligt gängse skogliga regler intill dess kommunen begär att få överta marken ifråga.

LIKVID

I likvid för de överförda markområdena skall kommunen till Korsnäs erlägga ENMILJONNIOHUNDRATUSEN(1 900 000) kronor.

TILLTRÄDE

Tillträde sker vid likvidens erläggande.

SERVITUT

Erforderliga servitut avseende bryggor, badplatser och vägar skall bildas i samband med kommande lantmäteriförrättning.

FÖRRÄTTNINGS- KOSTNADER

Kostnaderna för fastighetsregleringen betalas av kommunen.

FÖRTUR

Inom fig 1 kommer 25-30 bostadstomter att avstyckas. Säljaren förbehåller sig förtursrätt till 3 av dessa tomter under en femårsperiod från tillträdesdagen.

ANSÖKAN

Denna överenskommelse skall jämväl gälla som ansökan om fastighetsreglering.

GODKÄNNANDE

Denna överenskommelse äger giltighet endast under förutsättning att kommunfullmäktige godkänner detsamma och beslutet vinner laga kraft.


Östhammar 2002-12-
ÖSTHAMMARS KOMMUN

Gävle 2002-12-16
KORSNÄS AKTIEBOLAG

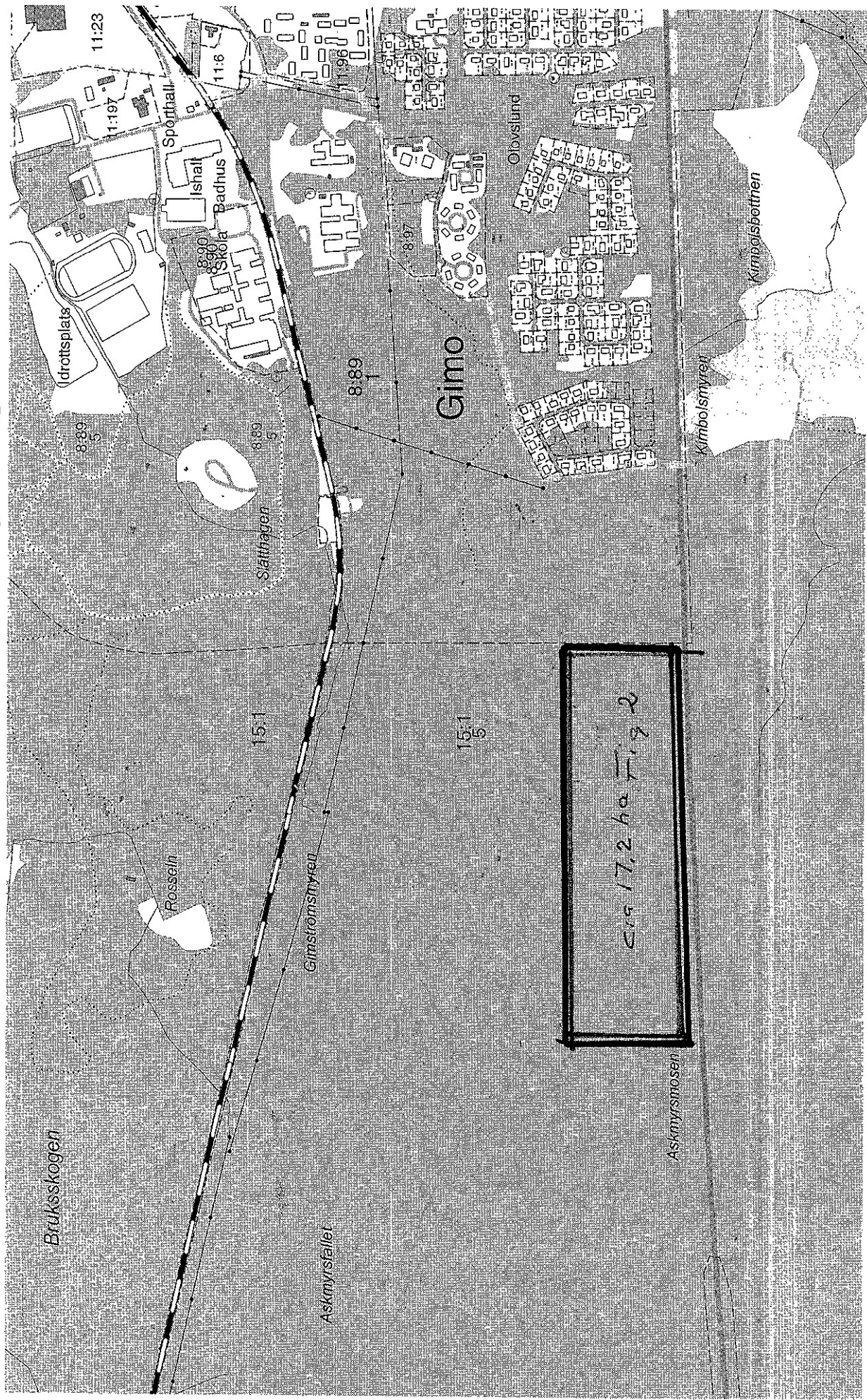

Margareta Widén-Berggren


Kent Ramsten


Per Lindberg


Mikael Westerberg

LS
H



AutoKa-Vy 3.0

LANTMÄTERIET

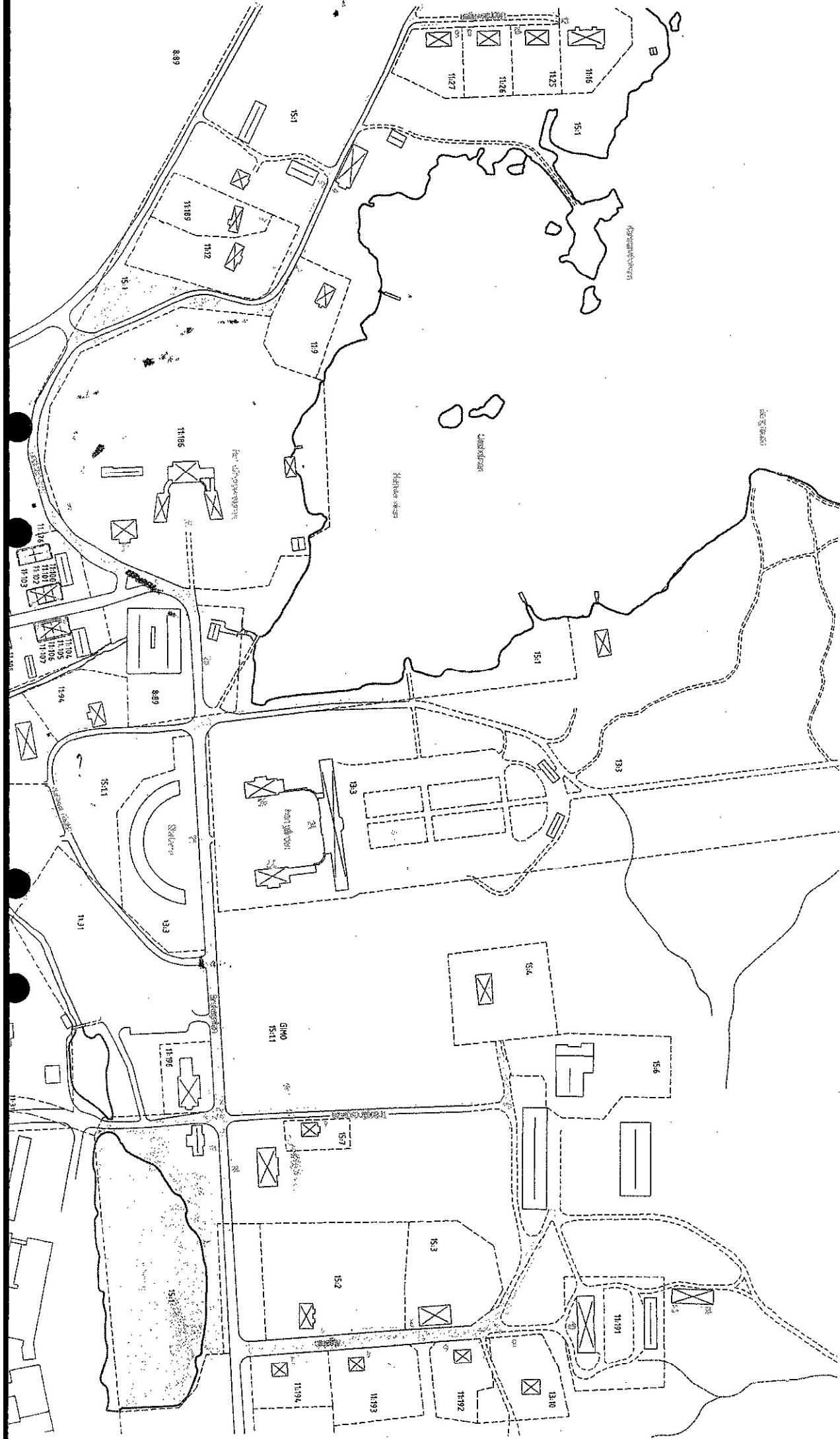
X
Y

X = 6673811
Y = 1628905

Skala 1:10000

100 0 100 200 300 400 500 m

B 27



Dagboksblad

Ärendenummer
C031Ärende Fastighetsreglering berörande Gimo 8:89 och 15:1 samt avstyckning
från Gimo 8:89

Kommun: Östhammar

Uppsala län

Datum	Anteckning	Aktbilaga	Signatur
2002-12-27	Ansökan inkommen. (Infört i dagboken 2003-01-02)	A1	
2002-12-27	Överenskommelse om fastighetsreglering	B	
2003-01-02	Bekräftelse av ansökan till Kornäs AB och Östhammars kommun.		<i>OR</i>
2003-01-08	Samråd BN au. Ingen erindran. Eventuellt viss justering av gatumarken vid Gimo 11:54		<i>OR</i>
2003-01-13	Protokoll 2002-12-10 § 121 Kommunfullmäktiga Östhammars kommun. Beslut om förvärv enligt överenskommelsen.		<i>OR</i>
2003-08-22	Ansökan om avstyckning av tomterna i Uddnäs	A2	
2003-09-16	Utstakning med Yngve Bidner och Roland Grönkvist från Korsnäs AB och Kent Ramsten Östhammars kommun. Utformningen av vägmarken och parkeringen vid kontoret bestämdes. Uddnäs området enligt detaljplanen		<i>OR</i>
2003-09-16	Området vid Österbybruksvägen. Utmärkning och upphuggning av gränserna sker senare, när avverkning är aktuellt för området		<i>OR</i>
2004-01-30	Underrättelse om avslutning till Korsnäs AB, Östhammars kommun, BN Östhammars kommun och Planenheten på Länsstyrelsen		<i>OR</i>
2004-02-09	<i>Bestut taget</i>		<i>OR</i>