

**NYBYGGNADSKARTA över  
del av Rolstorp 1:3**

i Värnamo kommun  
upprättad 2021-07-07 av  
Värnamo kommuns  
samhällsbyggnadsförvaltning

**VÄRNAMO KOMMUN  
SAMHÄLLSBYGGNADSNÄMNDEN**

Den 29/6 2022 § 50/14

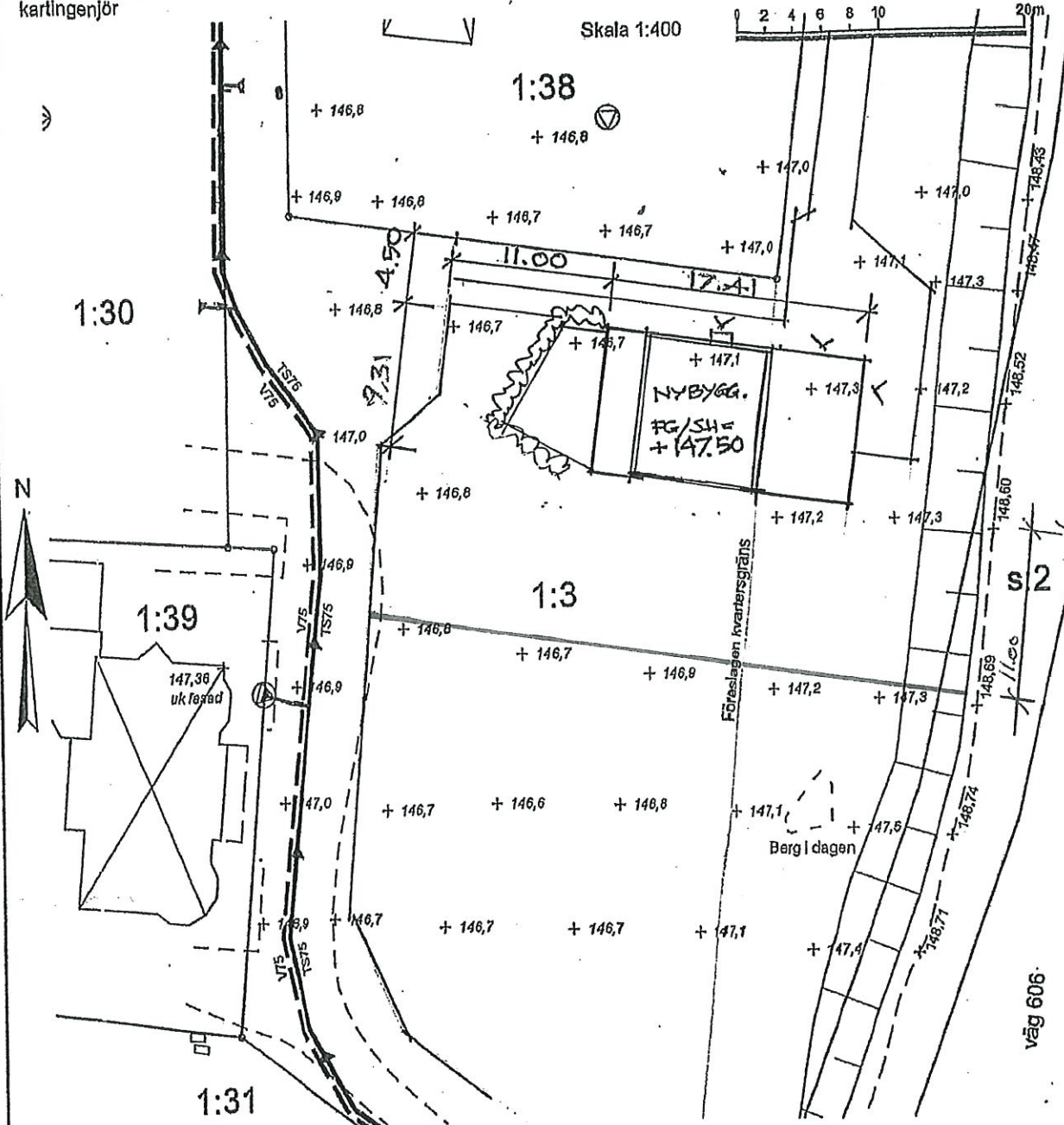
Koordinatsystem Sweref 99 13° 30', Höjdsystem RH2000

Förslag till detaljplan finns  
För information om planbestämmelser kontakta planavdelningen  
Värnamo Energi AB ansvarar för fjärrvärme- och  
optiledningar och kommer att kunna erbjuda fiberanslutning  
från den västra sidan av fastigheten  
Nybyggnadskartan får endast användas i befintligt skick som  
underlag och får inte förvanskas eller lyftas ut ur sin ram  
Dnr 21.2327

Areal: 34 5745 m<sup>2</sup>

Birgitta Hilding  
kartingenjör

Skala 1:400



REV. 2022-03-29  
NYBYGGN. INLAGD 2021-12-16

Antsk: 2022-04-04 Arende: BYGG.2021.4079 Handling: 6/2206

**TEKNISKA FÖRVALTNINGENS YTTRANDE:**

- +0.0 Befintlig markhöjd
- +0.00 Nivå på befintlig gata

Tekniska förvaltningen har för avsikt att ta in fastigheten i verksamhetsområde för vatten och tryckspilvatten (LTA-system). För mer information angående servisanslutning se ABVA (Allmänna bestämmelser för brukande av Värnamo kommuns allmänna vatten- och avloppsanläggning). Förbindelsepunkter för tryckspilvatten (LTA-system) och vatten upprättas i anslutning till fastighetens västra blivande tomträngs efter avrop via servisansökan.

Rev. 2022-04-02 Tomträngs  
Beträffande Vidösterns vattenstånd i området hänvisas till PM daterat 2007-10-23 "Vattenstånd i Vidöstern, Riklinjer för höjdsättning av byggnader"

Värnamo 2021-08-16  
VÄRNAMO KOMMUN TEKNISKA FÖRVALTNINGEN

3130 L