

Rumsbeskrivning för nybyggnation bostadshus

Fastighet: Rolstorp 1:56 Värnamo Kommun

Lidhult 2024-03-05

Nr 1	BV. Kök	Golv	Befintligt betonggolv 100 mm, 14 mm ekparkett 3 stavs 382 kr/kvm inkl.moms eller laminatgolv
		Vägg	13 mm gipsskiva 0,90 x 2,50 m vitmålad halvmatt
		Tak	13 mm gipsskiva 0,90 x 2,50 m grundmålad vit halvmatt
		Övrigt	Köksinredning med köksö 80.000 kr inkl.moms HTH
			Cylinda elkapitalvaror ingår med 55.000 kr inkl.moms

Nr 2	BV. Vardagsrum	Golv	Befintligt betonggolv 100 mm, 14 mm ekparkett 3 stavs 382 kr/kvm inkl.moms eller laminatgolv
		Vägg	13 mm gipsskiva 0,90 x 2,50 m vitmålad halvmatt
		Tak	13 mm gipsskiva 0,90 x 2,50 m grundmålad vit halvmatt
		Övrigt	1 st innertrappa, eksteg massivt ek
			Vita vanga och räcke vitmålat halvmatt
			ingår med 54.800 kr inkl.moms

Nr 3	BV. klädvård	Golv	Befintligt betonggolv 100 mm, klinker med 100 mm uppvik av klinker 382 kr/kvm inkl.moms
	9,0 kvm	Vägg	13 mm gipsskiva 0,90 x 2,50 m vitmålad halvmatt
		Tak	13 mm gipsskiva 0,90 x 2,50 m, slät matt vitmålad
		Övrigt	1 st städskåp 0,6 x 2,1 vit slät dörr med städinredning och knopp
			Underskåp L.220 + bänkskiva, vask med blandare

Nr 4	BV. Garage	Golv	Befintligt betonggolv 100 mm obehandlad betongyta
	36,5 kvm	Vägg	13 mm gipsskiva 0,90 x 2,50 m vitmålad halvmatt
		Tak	13 mm gipsskiva 0,90 x 2,50 m målad vit matt
		Övrigt	1 st skjutport 40 x 21
			1 st ytterdörr 10 x 21 vänster 6.900 kr/inkl.moms

Nr 5	BV. vic	Golv	Befintligt betonggolv 100 mm, 14 mm ekparkett 3 stavs 382 kr/kvm inkl.moms eller laminatgolv
	6,3 kvm	Vägg	13 mm gipsskiva 0,90 x 2,50 m vitmålad halvmatt
		Tak	13 mm gipsskiva 0,90 x 2,40 m, slät målad vit matt
		Övrigt	Hylla och stång

Rumsbeskrivning för nybyggnation bostadshus

Fastighet: Rolstorp 1:56 Värnamo Kommun

Nr 6	BV. sovrums	Golv	Befintligt betonggolv 100 mm, 14 mm ekparkett 3 stavs 382 kr/kvm inkl.moms eller laminatgolv
	13,6 kvm	Vägg	13 mm gipsskiva 0,90 x 2,50 m vitmålad halvmatt
		Tak	13 mm gipsskiva 0,90 x 2,40 m, slät målad vit matt
		Övrigt	1 st altandörr 10 x 21 x 21 höger 1 st fast fönster 10 x 21

Nr 7	BV. WC/dusch	Golv	Befintligt betonggolv 100 mm, klinker 382 kr/kvm inkl.moms
	5,1 kvm	Vägg	13 mm gipsskiva 0,90 x 2,50 kakel 382 kr/kvm inkl.moms
		Tak	13 mm gipsskiva 0,90 x 2,50 m, slät vit glans 20
		Övrigt	1 st WC-stol, 1 st dusch, 1 st tvättställ, badrumsmöbler ingår 6.100 kr inkl.moms

Nr 8	BV. Entré	Golv	Befintligt betonggolv 100 mm, 14 mm ekparkett 3 stavs 382 kr/kvm inkl.moms eller laminatgolv
		Vägg	13 mm gipsskiva 0,90 x 2,50 m vitmålad halvmatt
		Tak	13 mm gipsskiva 0,90 x 2,50 m vitmålad slät vit matt
		Övrigt	1 st pardörr 16 x 21 ingår med 18.800 kr inkl.moms

Nr 9	ÖV. Allrum	Golv	22 mm golvspånskiva, 14 mm ekparkett 3 stavs 382 kr/kvm inkl.moms eller laminatgolv
	41,6 kvm	Vägg	13 mm gipsskiva 0,90 x 2,50 m vitmålad halvmatt
		Tak	13 mm gipsskiva 0,90 x 2,50 m slät matt vitmålad
		Övrigt	Innertrappa ingår med 54.800 kr inkl.moms

Nr 10	Sovrum	Golv	22 mm golvspånskiva, 14 mm ekparkett 3 stavs 382 kr/kvm inkl.moms eller laminatgolv
	10,4 kvm	Vägg	13 mm gipsskiva 0,90 x 2,70 m vitmålad halvmatt
		Tak	13 mm gipsskiva 0,90 x 2,40 m slät vitmålad matt

Nr 11	ÖV. Sovrum	Golv	22 mm golvspånskiva, 14 mm ekparkett 3 stavs 382 kr/kvm inkl.moms eller laminatgolv
	10,7 kvm	Vägg	13 mm gipsskiva 0,90 x 2,40 m vitmålad halvmatt
		Tak	13 mm gipsskiva 0,90 x 2,40 m slät matt vitmålad
		Övrigt	1 st fönster 11 x 8 öppningsbart

Rumsbeskrivning för nybyggnation bostadshus

Fastighet: Rolstorp 1:56 Värnamo Kommun

Nr 12	ÖV. WC/Dusch	Golv	22 mm spånskiva, klinker. 382 kr/kvm inkl.moms eller laminatgolv
	6,0 kvm	Vägg	13 mm gips 0,90 x 2,40 m kakel 382 kr/kvm inkl.moms eller laminatgolv
		Tak	13 mm gipsskiva 0,90 x 2,40 m, slätmålad vit glans 20
		Övrigt	1 st WC-stol, 1 st tvättställ, 1 st duscharmatur badrumsmöbler ingår 6.100 kr inkl.moms

Nr 13	ÖV. Sovrum	Golv	22 mm golvspånskiva, 14 mm ekparkett 3 stavs 382 kr/kvm inkl.moms eller laminatgolv
	9,8 kvm	Vägg	13 mm gipsskiva 0,90 x 2,40 m vitmålad halvmatt
		Tak	13 mm gipsskiva 0,90 x 2,40 m slät matt vitmålad
		Övrigt	1 st fönster 11 x 13 öppningsbart

Nr 14	ÖV. Garderob	Golv	22 mm golvspånskiva, 14 mm ekparkett 3 stavs 382 kr/kvm inkl.moms eller laminatgolv
	2,0 kvm	Vägg	13 mm gipsskiva 0,90 x 2,40 m vitmålad slät
		Tak	13 mm gipsskiva 0,90 x 2,40 m slät matt vitmålad
		Övrigt	1 st hylla och stång

Garderob & linneskåp ingår ej

Listverk

Golvlist	List golv 12x56 mm slät ek
Dörrfoder	12x56 mm slät ek
Taklist	utgår
Fönster	gipsas in med vinkelplåt i hörnen
Fönster	26x240 mm vit insida fabriksmålade (se även separat specifikation)

Rumsbeskrivning för nybyggnation bostadshus

Fastighet: Rolstorp 1:56 Värnamo Kommun

Listverk	Golvlist Listgolv 12 x 42 mm slät vit Dörrfoder 12 x 42 mm slät vit Taklist utgår Fönstersmyg Gipsas in med vinkelplåt i hörnen Fönsterbänk 26 x 240 mm vit fabriksmålade
Ytterdörrar	1 st 10 x 21 höger slät vit, 6.800 kr inkl moms hus entré B.V 1 st 16 x 21 pardörr, 18.800 kr inkl. moms B.V 3 st ytterdörrhandtag 3 st cylindrar Assa lås, 5 nycklar
Innerdörrar	8 st 9 x 21 släta vita massiva. 1 st 9 x 21 branddörr, 1 st karm 42 x 120 mm 8 st dörrkarmar 9 x 21, dörrkarmar 2 x 118 vita + ekplatta tröskel och badrumströskel med vent. 9 st dörrhandtag kromade nyckelskylt och badrumsvred 2 st nyckelbeslag B900, 2 st toalettbeslag B910
Fönster	Fönster svart aluminiumklätt Ra L 9005 glans 70 3-glas, u-värde mindre än 1,1 fasta och öppningsbara svarta inv. glans 30 med aluminium. 1 st skjutdörr 36 x 21. Fabrikat Villafönster i Varberg, se offert nr 761732 datum: 2024-01-25
Plåt	Stuprör, fönsterbleck, överbleck, tröskelbleck, vindskiveplåt, fotplåt, hängrännor 125 mm rännkroka 125 mm, 2 st venthuva svarta köksfläktar och NIBE panna. Alla plåtdetaljer svarta
Köksinredning	Med överskåp och diskbänk infälld Ingår med 80.000 kr inkl. moms, se offert
Elkapitalvaror std	Ingår med 55.000 kr inkl. moms, se offert
Innertrappa	Massiva steg i ek, vita vanga och räcke, handledare (Sävsjö Trappfabrik), se kopia. Trapp ingår med 54.800 kr inkl.moms. Offertdatum: 2024-02-20
Diverse	Takhöjd bottenvåning 2,50 cm Takhöjd ovanvåning 2,40 cm

- Rumsbeskrivning samt Teknisk beskrivning 2024-02-20
- Erforderlig spik, lim, gipsskruv, golvskruv, fästdon ingår
- Taklister invändigt ingår ej i entreprenaden

Rumsbeskrivning för nybyggnation bostadshus

Fastighet: Rolstorp 1:56 Värnamo Kommun

Ingår i totalentreprenaden

- Garanti 2 år från slutbesiktning
- Ansvarsförsäkring under byggtiden
- Trygg-Hansa entreprenadförsäkring

Altan 2 våning

- Takterass
- 1 st altangolv
- Tryckt trall 28 x 120 mm fur
- Regel 45 x 75 mm c/c 600 mm
- Takpapp klistrad
- Räcke i glas, höjd 1,100 mm, se offert

Ingår ej i vår leverans och åtaganden

- Stödmura, matjord, finplantering, buskar, häckar
- Grässådd
- Betongplattor, yttertrappa, inglasning av altaner
- Putsa fönster och finstäda huset invändigt
- Tomtkostnad och lagfartskostnad för nya köparna
- Slutbesiktning av huset
- Inteckning för lån 2% tillkommer
- Anslutning bredband tomrör finns
- Målning utvändigt av huset (grundmålad ytterpanel ingår)
- Provtryckning hus
- Injustering av ventilation OVK

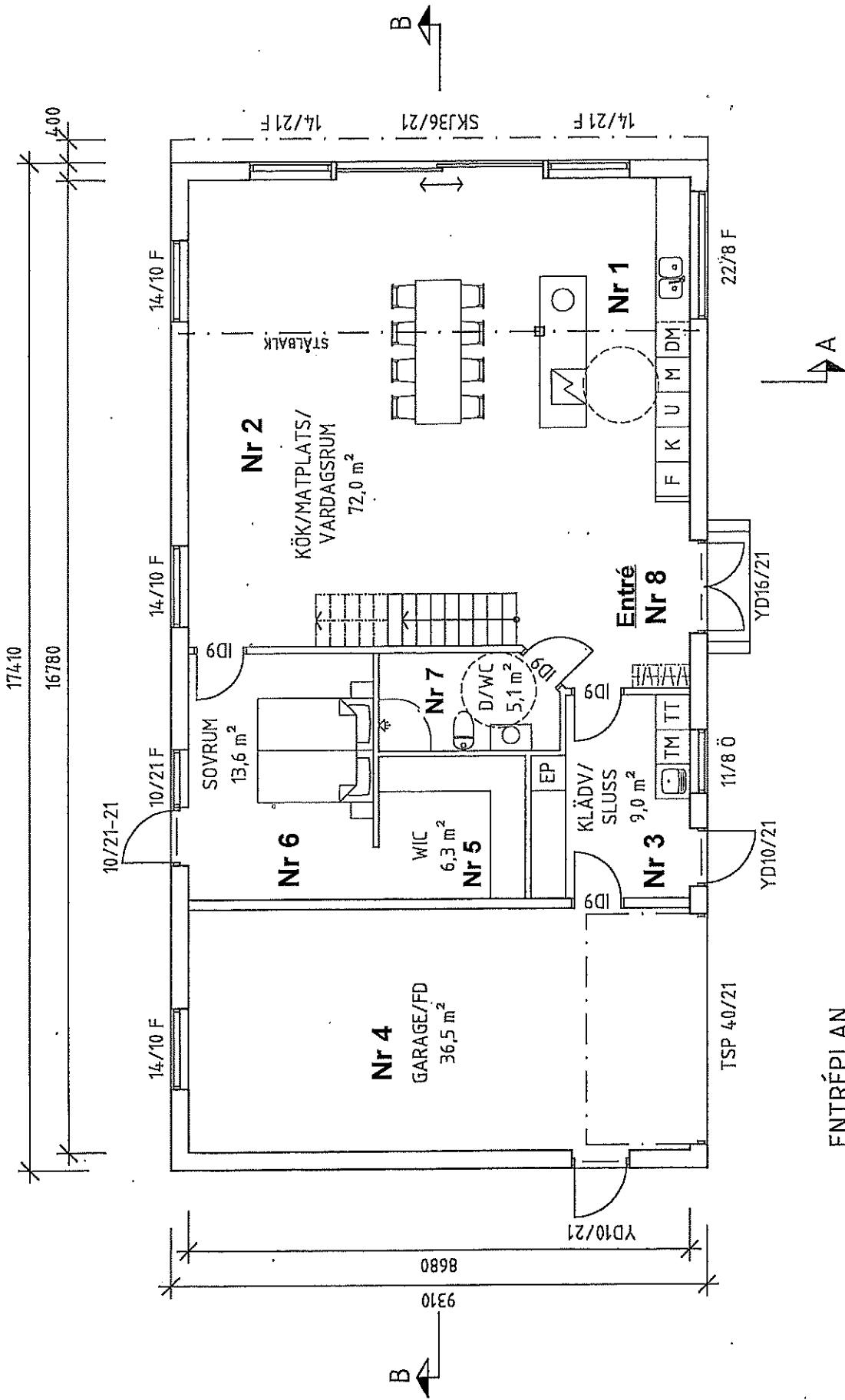
Kontaktperson: Åke Eliasson

Tel: 0372-240 46

Mobil: 0705-93 37 67

info@byggtovillan.se

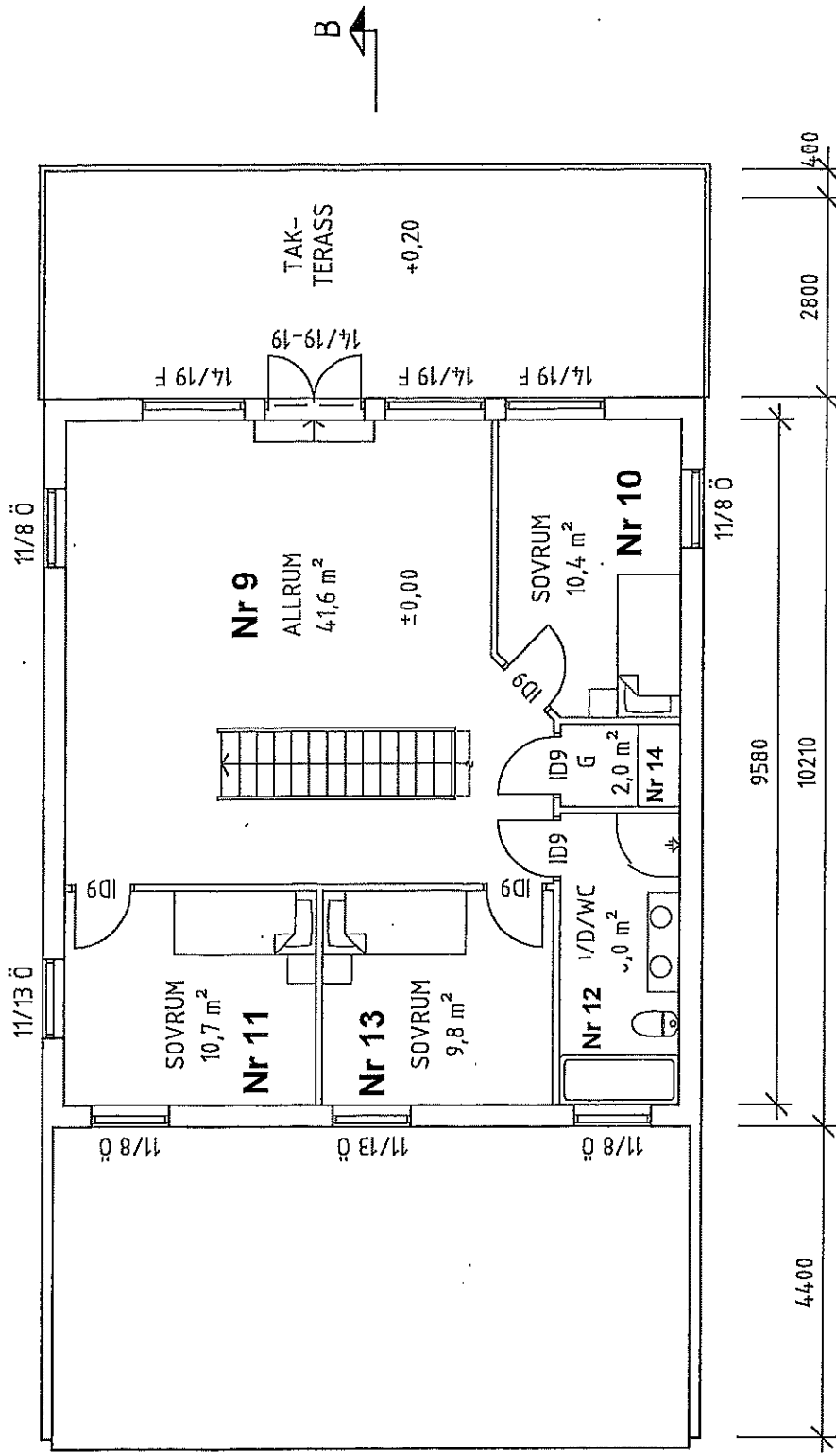
Rumsbeskrivning Rolstorp 1:56 Entré



ENTRÉPLAN

BYGGNADSAREA: 162,1 m²
 BOAREA: 108,1 m²
 BIAREA: 36,5 m²

Rumsbeskrivning Rolstorp 1:56 Plan 1 TR



PLAN 1 TR
BOAREA: 83,2 m²