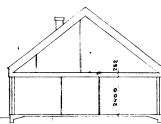
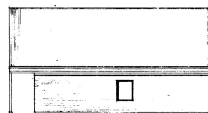
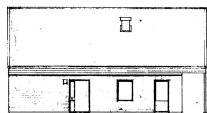
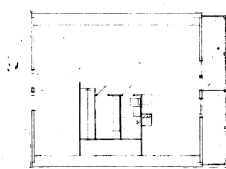
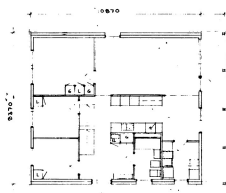


2090



Översikt och godkänd 20/11/51
Rune Dygde
Elev 20/11/51
Byggnadsrådet

Projektet består i att bygga ett
barnhem med 12 sängar och
kök. Byggnaden ska byggas på
den tomte som ligger mellan
Sv. 11-11-21 och 11-11-22.
INOMSTÄLLE BYGGNADSNÄMNDEN
Stockholm

STANDARD 1:1 PLAN
TYP 1030

AB Skulpturerna Byggnads
Sv. 11-11-21 och 11-11-22
TELEFON 10 10 10

0500 10