

Skogsbruksplan

Fastighet	Myre 1:45
Församling	Ny
Kommun	Arvika
Län	Värmlands län

Ägare

Upprättad år	2024-6
Planen avser tiden	2024 - 2033
Förrättningsman	Yngve Ivarsson



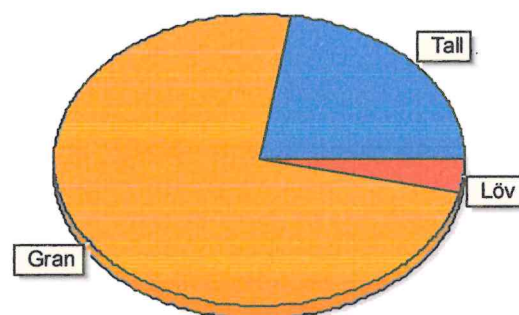
Sammanställning över fastigheten

Arealer	hektar	%
Produktiv skogsmark	13,2	51
Impediment myr	3	12
Impediment berg	0,0	0
Inägomark	8	31
Väg och kraftledning (linjeavdrag)	0,0	0
Övrig areal	1,6	6
Summa landareal	25,8	
Summa vatten	0,0	

Virkesförråd

Totalt	m ³ sk		m ³ sk	%
m ³ sk	1300	Tall	294	23
		Gran	961	73
		Löv	46	4

Medeltal	m ³ sk per hektar
m ³ sk per hektar	98



Bonitet

Fastighetens medelbonitet är beräknad till	m ³ sk per ha
	9,2

Tillväxt

Tillväxt för perioden 2024 - 2033 beräknad med hänsyn till föreslagna åtgärder	m ³ sk / år
	68

Avverkningsförslag

	m ³ sk
Förnygringsavverkning	0
Gallring	0
Totalt under perioden	0

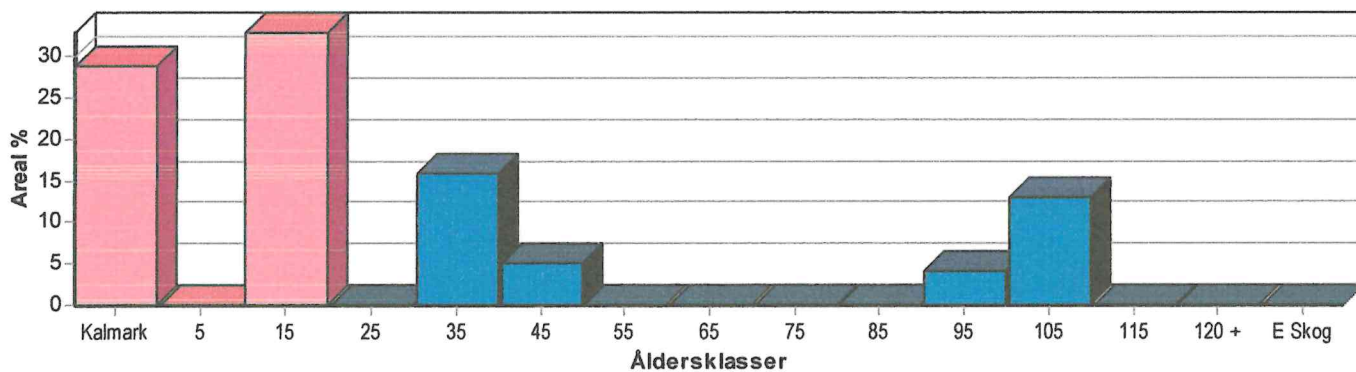
Förväntad tillväxt första växtsäsongen	m ³ sk
	62



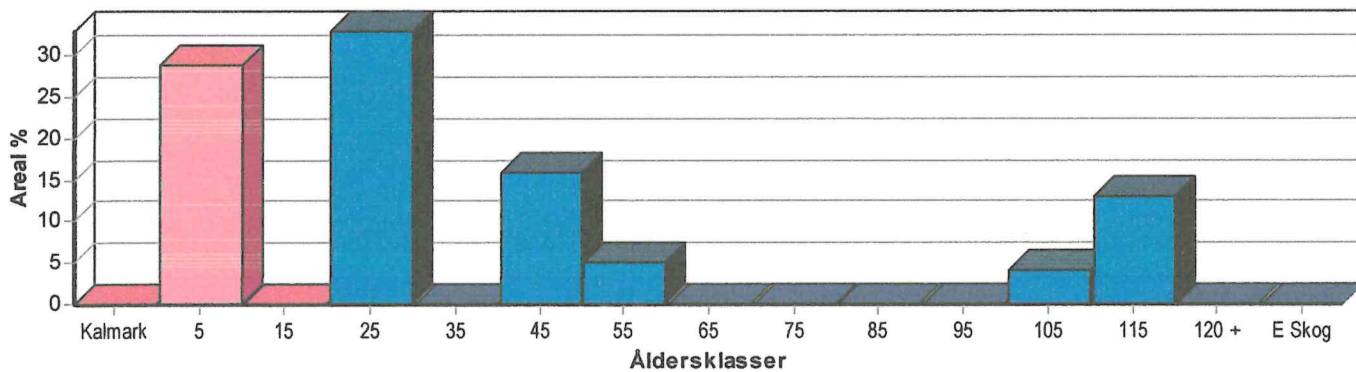
Skogens fördelning på åldersklasser

Åldersklass	Areal		Virkesförråd				
	ha	%	Totalt m ³ sk	m ³ sk /ha	Tall %	Gran %	Löv %
Kalmark	3,8	29					
- 9 år							
10 - 19	4,4	33	88	20		94	6
20 - 29							
30 - 39	2,1	16	418	199	2	98	
40 - 49	0,7	5	154	220		100	
50 - 59							
60 - 69							
70 - 79							
80 - 89							
90 - 99	0,5	4	100	200		60	40
100 - 109	1,7	13	510	300	50	50	
110 - 119							
120 +							
Lågprodskog(E) ÖF/Skikt	[1,4]		30	21	100		
Summa/Medel	13,2	100	1300	98	23	74	4

Arealfördelning, aktuell



Arealfördelning, om 10 år (förutsatt att föreslagna åtgärder utförs)



Skogens fördelning på huggningsklasser

Huggningsklass	Areal		Virkesförråd				
	ha	%	Totalt m ³ sk	m ³ sk /ha	Tall %	Gran %	Löv %
Kalmark K1	3,8	29					
K2							
Röjningsskog R1							
R2	4,4	33	88	20		94	6
Gallringsskog G1	2,8	21	572	204	2	98	
G2							
Föryngrings- avverknings- skog S1							
S2	1,7	13	510	300	50	50	
S3	0,5	4	100	200		60	40
Lågproducer- ande skog E1							
E2							
E3							
Överstånd/Skikt	[1,4]		30	21	100		
Summa/Medel	13,2	100	1300	98	23	74	4

Huggningsklasser

Kalmark

K1 Obehandlad kalmark

Mark där åtgärd(er) behövs för att erhålla tillfredsställande föryngring.

K2 Behandlad kalmark

Mark som fullständigt behandlats med återväxt-åtgärder men där föryngringen inte säkerställts.

Röjningsskog

R1 Plantskog

Säkerställd föryngring upp till 1,3 m medelhöjd.

R2 Ungskog

Skog som är över 1,3 m och som i utvecklingshänseende motsvarar röjningsskog.

Gallringsskog

G1 Normal gallringsskog

Skog som är yngre än skyddsåldern (lägsta ålder för föryngringsawerkning).

G2 Äldre gallringsskog

Skog som uppnått skyddsåldern och där nästa lämpliga åtgärd normalt är gallring.

Föryngringsavverkningsskog

S1 Skog som kan föryngringsavverkas

Normalt föreslås ingen awerkningsåtgärd under planperioden.

S2 Skog som är mogen att föryngringsavverkas

Normalt infaller en awerkningsåtgärd under planperioden.

S3 Skog i föryngringsbar ålder

Föryngringsawerkning bör dock inte utföras.

Lågproducerande skog

E1 Restskog

Skog som lämnats efter awerkning eller som uppkommit på grund av skada.

E2 Gles skog

Gles skog eller skog av ett för marken olämpligt trädslag.

E3 Skog av hagmarkskaraktär

Gles skog av hagmarkskaraktär.

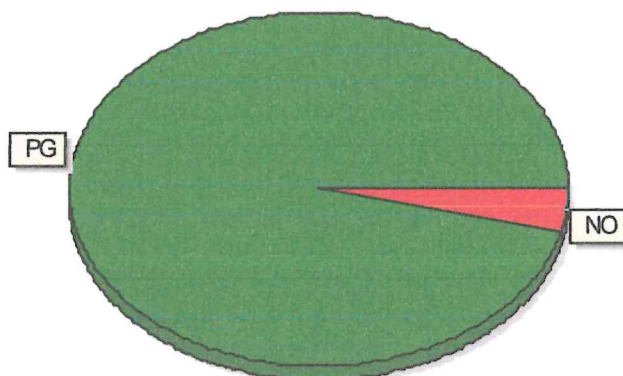


Skogens fördelning på målklasser

Målklass	Areal		Virkesförråd		Tillväxt	
	ha	%	m ³ sk	%	m ³ sk	%
PG	12,7	96,2	1200	92,3	649	96,1
PF - produktion						
PF - naturvård						
NS						
NO	0,5	3,8	100	7,7	26	3,9
Summa	13,2	100,0	1300	100,0	675	100,0

Impediment

	ha	%
Myr	3,0	12,0
Berg	0,0	0,0



Målklasser

Målklasserna ger information om skogens brukning. Klasserna har följande innebörd:

PG Produktion med generell naturhänsyn

Områden där intresset för virkesproduktion är dominerande. Generell naturhänsyn tas i form av detaljhänsyn och hänsynsytor.

PF Kombinerade mål

Kombinerade mål med ett uttalat produktionsintresse och ett naturvårdsintresse som vida överstiger generell hänsyn. K enligt skogsägarföreningarna.

NS Naturvård skötselkrävande

Naturvård utan produktionsintresse där området gynnas av en naturvårdande skötsel.

NO Naturvård orört

Naturvård utan produktionsintresse där området lämnas orört.



Avverkning och tillväxt

Avverkning

Under gallring och föryngringsavverkning ingår alla lövträdsarter i begreppet löv.

I redovisad avverkningsvolym ingår 5 års tillväxt för avverkningar med angelägenhetsgrad 2 och 3.

Åldersklass	Gallring				Föryngringsavverkning			
	ha	Barr m ³ sk	Löv m ³ sk	Totalt m ³ sk	ha	Barr m ³ sk	Löv m ³ sk	Totalt m ³ sk
Kalmark								
- 9 år								
10 - 19								
20 - 29								
30 - 39								
40 - 49								
50 - 59								
60 - 69								
70 - 79								
80 - 89								
90 - 99								
100 - 109								
110 - 119								
120 +								
Lågprodskog(E)								
ÖF/Skikt								
Summa								

Total avverkning

Högre alt: 567 m³sk varav gallring 142 m³sk och föryngringsavverkning 425 m³sk

0

Lägre alt: 0 m³sk varav gallring 0 m³sk och föryngringsavverkning 0 m³sk

Tillväxt

I sammanställningen redovisas tillväxt under perioden samt areal och virkesförråd efter 10 år.

Observera att såväl tillväxt som areal och virkesförråd om 10 år förutsätter att föreslagna åtgärder utförs

Åldersklass	Tillväxt			Areal och virkesförråd efter 10 år		
	Barr m ³ sk	Löv m ³ sk	Totalt m ³ sk	ha	m ³ sk	m ³ sk/ha
Kalmark						
- 9 år				3,8		
10 - 19	198	12	210	4,4	298	68
20 - 29						
30 - 39	231		231			
40 - 49	79		79	2,1	649	309
50 - 59				0,7	233	333
60 - 69						
70 - 79						
80 - 89						
90 - 99	16	11	27			
100 - 109	114		114	0,5	127	254
110 - 119				1,7	625	368
120 +						
Lågprodskog(E)						
ÖF/Skikt	15		15		45	
Summa	653	23	676	13,2	1977	150



Skogsvårdsåtgärder

Blanketten innehåller ett sammandrag av avdelningsvis föreslagna åtgärder.
Sammanställningen förutsätter att samtliga åtgärder enligt grundförslaget utförs.

Åtgärd (F) = Följd (A) = Alternativ	Angelägenhetsgrad				Summa ha
	Snarast ha	Inom 5 år ha	5 - 10 år ha	10 - 20 år ha	
Plantering	3,8				3,8
Röjning		0,4			0,4
Summa ha	3,8	0,4			4,2



Atgärdsöversikt

Samtliga avdelningar där åtgärder är föreslagna finns här uppräknade.

Angelägenhetsgrad: 1 = Snarast, 2 = Inom 5 år, 3 = Inom 5-10 år, 4 = Inom 10 - 20 år

Atgärd (F) = Följd (A) = Alternativ	Ang	Avdelning	Prod areal ha	Alder år	Stånd- orts- index	Volym m ³ sk /ha	Uttag m ³ sk inkl tilliv	Utförs år	Anteckning
Föryng avv (A)	2	4	1,7	105	G28	300	0		
Gallring (A)	3	8	1,7	35	G30	220	0		
Röjning	2	2	0,4	35	G28	110	0		
Plantering	1	1	1,2	0	G30	0	0		
Plantering	1	3	1,0	0	G30	0	0		
Plantering	1	5	1,6	0	G32	0	0		



Avdelningsbeskrivning

Skifte: 0

Avd nr	Areal ha (-avdrag) [skikt]	Alder år	Hkl (Skikt)	SI	Virkesförråd		Mål klass	Trädslag	Med diam cm	Beskrivning	Åtgärd Alternativ	När	Uttag inkl tillväxt		Arlig tillväxt m ³ sk/ha	Not
					ha	avd							%	m ³ sk		
1	1,2	0	K1	G30	0	0	PG			Markberett	Plantering	1				
2	0,4	35	G1	G28	110	44	PG	Tall 20 Gran 80			Röjning	2			7,5	
2	[0,4]	100	ÖF	G28	25	10	PG	Tall 100			Ingen åtgärd	1			1,2	
3	1,0	0	K1	G30	0	0	PG			Markberett	Plantering	1				
3	[1,0]	100	ÖF	G30	20	20	PG	Tall 100			Ingen åtgärd	1			1,0	
4	1,7	105	S2	G28	300	510	PG	Tall 50 Gran 50		Olikådrigt	Ingen åtgärd Föryng av (A)	2	75		6,7	
5	1,6	0	K1	G32	0	0	PG			Markberett	Plantering	1				
6	0,7	40	G1	G32	220	154	PG	Gran 100		Gallrat	Ingen åtgärd	1			11,3	
7	2,2	10	R2	G28	15	33	PG	Gran 100		Röjt	Ingen åtgärd	1			4,1	
8	1,7	35	G1	G30	220	374	PG	Gran 100		Gallrat	Ingen åtgärd Gallring (A)	3	30		11,8	
9	0,5	95	S3	G30	200	100	NO,b	Gran 60 Löv 40		Naturvårdsavtal Lövblandad barrskog	Ingen åtgärd	1			5,3	
10	2,2	15	R2	G28	25	55	PG	Gran 90 Löv 10		Röjt	Ingen åtgärd	1			5,4	

pcSKOG

Utskriven: 2024-06-25

Län: Värmlands län Kommun: Arvika Församling: Ny
Planen: Myre 1:45 Id: 178408624



pcSKOG proffs

Avdelningsbeskrivning

Skifte: 0

Avd nr	Areal ha (-avdrag) [skikt]	Alder år	Hkl (Skikt)	SI	Virkesförråd		Trädslag	Med diam cm	Beskrivning	Atgård Alternativ	När	Uttag inkl tillväxt		Arlig tillväxt m ³ sk/ha	Not
					ha	avd						%	m ³ sk		
11	8,0								Inäga						
12	3,0								Försumpad äng Natura 2000 Dalsälven						
13	0,8								Övrig landareal						
14	0,8								Tomt						

pcSKOG

Utskriven: 2024-06-25

Län: Värmlands län Kommun: Arvika Församling: Ny

Planen: Myre 1:45 Id: 178408624



pcSKOG proffs

