

Skogsbruksplan

Fastighet Stoby 21:1
Församling
Kommun
Län

Inventeringstidpunkt
Planen avser tiden
Framskriven t.o.m. 2020-10-26

Sammanställning över fastigheten

Arealer	hektar	%
Produktiv skogsmark	45,0	65,4
Impediment myr	2,1	3,1
Impediment berg	0,0	0
Inägomark	20,6	29,9
Linjer: väg/ledning/vatten	0,0	0
Övrig areal	1,1	1,6
Summa landareal	68,8	
Summa vatten	0,0	

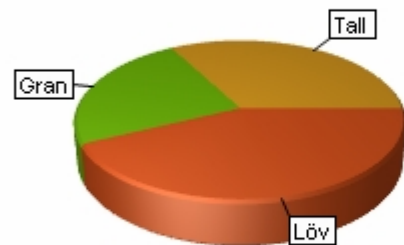
Virkesförråd

	m3sk	%
Tall	1 861	33
Gran	1 328	24
Löv	2 450	43
Ädellöv		
Contorta		

Totalt
m3sk
5 639

Medeltal
m3sk per ha
125

Naturvårdsvolym
m3sk



Bonitet och tillväxt

Fastighetens medelbonitet är beräknad till
m3sk per ha
8,9

Tillväxt per år vid framskrivnings-tidpunkten uppskattad till cirka
m3sk
0

Avverkningsförslag

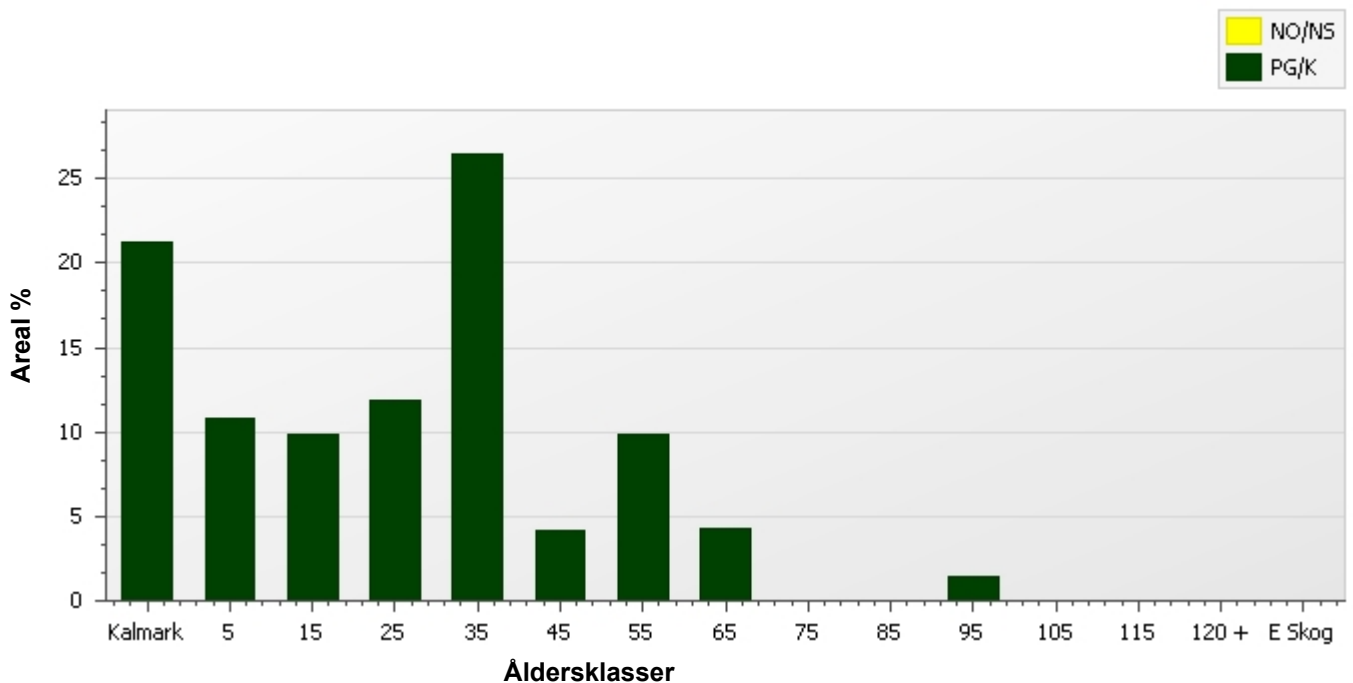
Totalt under perioden
m3sk

Varav gallring m3sk och föryngringsavverkning m3sk

Skogens fördelning på åldersklasser

Åldersklass	Areal		Virkesförråd						
	ha	%	Totalt m3sk	m3sk /ha	Tall %	Gran %	Löv %	Ädellöv %	Contorta %
Kalmark	9,6	21	249	26	22	23	54		
- 9 år	4,9	11	193	39	31	21	49		
10 - 19	4,4	10	554	125	46	18	36		
20 - 29	5,3	12	703	132	19	14	67		
30 - 39	11,9	26	1 954	164	23	22	56		
40 - 49	1,9	4	418	223	34	46	20		
50 - 59	4,5	10	998	224	40	30	31		
60 - 69	1,9	4	395	205	71	16	13		
70 - 79	0,0								
80 - 89	0,0								
90 - 99	0,7	1	174	266	54	34	12		
100 - 109	0,0								
110 - 119	0,0								
120 +	0,0								
Lågprodskog(E)	0,0								
Överst / Frötr	[0,0]								
Övriga skikt	[0,0]								
Summa/Medel	45,0	100	5 638	125	33	24	43		

Arealfördelning



Skogens fördelning på huggningsklasser

Huggningsklass	Areal		Virkesförråd						
	ha	%	Totalt m3sk	m3sk /ha	Tall %	Gran %	Löv %	Ädellöv %	Contorta %
Kalmark K1	11,3	25	293	26	26	23	51		
K2	0,0								
Röjningsskog R1	0,0								
R2	2,8	6	135	48	26	21	53		
Gallringsskog G1	29,5	66	4 803	163	33	21	46		
G2	0,0								
Föryngrings-avverknings-skog S1	0,0								
S2	1,4	3	408	300	38	55	7		
S3	0,0								
Lågproducerande skog E1	0,0								
E2	0,0								
E3	0,0								
Överst / Frötr ÖF	[0,0]								
Övriga skikt	[0,0]								
Summa/Medel	45,0		5 639	125	33	24	43		

Huggningsklasser

Kalmark

K1 Kalmark, återväxtåtgärder kvarstår

Mark där åtgärd (-er) behövs för att få en tillfredsställande föryngring.

K2 Kalmark där återväxtåtgärder är utförda

Mark som fullständigt behandlats med återväxtåtgärder men där föryngringen inte säkerställts.

Röjningsskog

R1 Yngre röjningsskog

Röjningsskog som är lägre än 1,3 m medelhöjd.

R2 Äldre röjningsskog

Röjningsskog som är högre än 1,3 m medelhöjd.

Gallringsskog

G1 Gallringsskog

Gallringsskog som inte uppnått lägsta ålder för föryngringsavverkning.

G2 Äldre gallringsskog

Skog som uppnått lägsta ålder för föryngringsavverkning men där nästa lämpliga åtgärd är gallring.

Föryngringsavverkningsskog

S1 Slutavverkningsbar skog

Skog som uppnått lägsta ålder för föryngringsavverkning men har ytterligare tillväxtpotential. Normalt sker ingen föryngringsåtgärd under planperioden.

S2 Slutavverkningsmogen skog

Skog som är mogen för föryngringsavverkning. Normalt sker en föryngringsåtgärd under planperioden.

S3 Äldre skog som ej bör föryngringsavverkas

Skog som uppnått lägsta ålder för föryngringsavverkning men som ej bör föryngringsavverkas, exempelvis på grund av hänsyn till naturvård, kulturmiljöer, sociala värden eller klimatskäl.

Lågproducerande skog

E1 Restskog

Restskog som lämnats efter avverkning eller som uppkommit på grund av skada.

E2 Gles skog

Gles skog eller mark bevuxen med olämpligt trädslag.

E3 Skog av hagmarkskaraktär

Gles skog av hagmarkskaraktär.

Skogens fördelning på målklasser

Målklass	Areal		Virkesförråd		Tillväxt	
	ha	%	m3sk	%	m3sk	%
PG	45,0	100,0	5 639	100,0		
K - produktion						
K - naturvård						
NS						
NO						
Summa	45,0	100,0	5 639	100,0		

Impediment

Myr	2,1 ha
Berg	0,0 ha

Målklasser

Målklasserna ger information om skogens brukning. Klasserna har följande innebörd:

- PG** **Produktion med generell hänsyn**
- Område där målsättningen är skogsproduktion med hänsyn till naturvärden, kulturmiljöer och sociala värden.
- K *** **Kombinerade mål**
- Område där hänsyn till naturvärden, kulturmiljöer och/eller sociala värden är större än vid Produktion med generell hänsyn och där hänsynen utgör 10–85 % av arealen.
- NS** **Naturvård skötsel**
- Område där målsättningen i första hand är naturvård och där naturvärdena är i behov av återkommande skötsel. NS kan även innehålla höga kulturvärden och sociala värden.
- NO** **Naturvård orört**
- Område där målsättningen är naturvård och där naturvärdena gynnas bäst genom fri utveckling.

* PF enligt Skogsstyrelsen

Avverkning och tillväxt

Avverkning

Under gallring och föryngringsavverkning ingår alla lövträdsarter i begreppet löv. I redovisad avverkningsvolym ingår tillväxt från det år planen är framskriven till och t.o.m. medelåret för föreslagen åtgärdstidpunkt.

Åldersklass	Gallring				Föryngringsavverkning			
	ha	Barr m3sk	Löv m3sk	Totalt m3sk	ha	Barr m3sk	Löv m3sk	Totalt m3sk
Kalmark								
- 9 år								
10 - 19	3,7							
20 - 29								
30 - 39								
40 - 49								
50 - 59					0,7			
60 - 69	1,9							
70 - 79								
80 - 89								
90 - 99					0,7			
100 - 109								
110 - 119								
120 +								
Lågproduktkog(E)								
Övriga skikt								
Summa	5,6				1,4			

Total avverkning

Högre alt: 0 m3sk varav gallring 0 m3sk och föryngringsavverkning 0 m3sk
 Lägre alt: 0 m3sk varav gallring 0 m3sk och föryngringsavverkning 0 m3sk

Tillväxt

I sammanställningen redovisas tillväxt under kvarvarande planperioden samt areal och virkesförråd vid planperiodens slut. Obs: Såväl tillväxt som areal och virkesförråd vid planperiodens slut förutsätter att föreslagna åtgärder utförs.

Åldersklass	Tillväxt			Areal och virkesförråd vid planperiodens slut		
	Barr m3sk	Löv m3sk	Totalt m3sk	ha	m3sk	m3sk/ha
Kalmark						
- 9 år						
10 - 19						
20 - 29						
30 - 39						
40 - 49						
50 - 59						
60 - 69						
70 - 79						
80 - 89						
90 - 99						
100 - 109						
110 - 119						
120 +						
Lågproduktkog(E)						
Övriga skikt						
Summa						NaN

Skogsvårdsåtgärder

Blanketten innehåller ett sammandrag av avdelningsvis föreslagna åtgärder.

Sammanställningen förutsätter att samtliga åtgärder enligt grundförslaget utförs.

Åtgärd (F)=Följd (Fb)=Förberedande (A)=Alt.	Angelägenhetsgrad				Summa
	Snarast ha	2 - 5 år ha	6 - 10 år ha	11 - år ha	

Åtgärdsöversikt

Samtliga avdelningar där åtgärder är föreslagna finns här uppräknade.

Utföres snarast (2020-2021)

Inga planerade åtgärder finns för detta tidsintervall.

Åtgärdsöversikt

Utföres inom 2-5år (2022-2025)

Inga planerade åtgärder finns för detta tidsintervall.

Åtgärdsöversikt

Utföres inom 6-10år (2026-2030)

Inga planerade åtgärder finns för detta tidsintervall.

Åtgärdsöversikt

Utföres efter 11 år (2031-2032)

Inga planerade åtgärder finns för detta tidsintervall.

Avdelningsbeskrivning

Skifte: 1, Skifte 1

Avd nr	Areal ha (-) [Skikt]	Ä g o	Ålder år	Hkl Skikt	Sl	Virkesförråd m3sk		Mål-klass	Trädslag T G L Å C	Med diam cm	Med höjd m	Stam-antal /ha	G-yta m2	Terräng		Fukt VegTyp	Beskrivning	Åtgärd Alternativ	A n g	Uttag inkl tillväxt		Löp tillv m3sk per ha
						ha	avd							GYL	Trp					%	m3sk	
1	1,9	1	67	G1	T22	205	395	PG	71 16 13 0 0	29	19	732	23					Gallring				
2	3,7	1	17	G1	T25	138	506	PG	49 18 33 0 0	24	11	727	24					Gallring				
3	0,2	1	5	R2	G34	154	26	PG	19 24 57 0 0	28	6	0	51									
4	0,8	1	8	R2	T26	29	23	PG	39 17 44 0 0	5	6	0	10									
5	0,6	1	6	R2	T26	34	20	PG	33 31 36 0 0	5	5	0	13									
6	0,3	1	5	R2	G33	129	33	PG	5 10 85 0 0	33	4	0	63									
7	0,5	1	6	R2	T26	46	22	PG	43 24 33 0 0	5	4	0	24									
8	0,5	1	8	R2	T26	22	11	PG	31 26 43 0 0	6	7	0	7									
9	1,9	1	54	G1	T26	179	340	PG	55 20 25 0 0	30	23	444	20									
10	1,8	1	34	G1	G33	184	333	PG	30 38 32 0 0	32	23	526	19									
11	0,3	1	28	G1	G32	170	48	PG	25 26 49 0 0	28	20	623	19									
12	0,8	1	43	G1	T26	197	165	PG	65 7 28 0 0	24	21	500	23									
13	0,3	1	30	G1	G33	198	59	PG	25 26 49 0 0	32	22	531	20									

Län:

Kommun:

Församling:

2024-07-23

Fastighet: Stoby 21:1

Avdelningsbeskrivning

Skifte: 1, Skifte 1

Avd nr	Areal ha (-) [Skikt]	Ä g o	Ålder år	Hkl Skikt	Sl	Virkesförråd m3sk		Mål-klass	Trädslag T G L Å C	Med diam cm	Med höjd m	Stam-antal /ha	G-yta m2	Terräng		Fukt VegTyp	Beskrivning	Åtgärd Alternativ	A n g	Uttag inkl tillväxt		Löp tillv m3sk per ha	
						ha	avd							Gyl	Trp					%	m3sk		
14	1,1	1	31	G1	G32	207	219	PG	27 60 13 0 0	25	18	675	23										
15	0,7	1	34	G1	T26	142	94	PG	19 11 70 0 0	27	19	668	15										
16	0,3	1	30	G1	G32	151	47	PG	1 2 97 0 0	24	20	598	17										
17	0,3	1	28	G1	G33	149	39	PG	7 8 85 0 0	29	21	756	16										
18	1,4	1	26	G1	G32	154	216	PG	14 16 70 0 0	27	20	629	17										
19	0,9	1	32	G1	G33	156	144	PG	3 4 93 0 0	31	23	541	16										
20	0,5	1	29	G1	T26	160	83	PG	51 6 43 0 0	23	17	504	18										
21	0,3	1	94	S2	T26	246	81	PG	67 24 9 0 0	30	27	501	25				Föryngringsavverkning						
22	2,7	1	34	G1	T26	235	634	PG	33 12 55 0 0	29	19	589	25										
23	1	1	49	G1	G32	244	253	PG	14 71 15 0 0	30	25	544	26										
24	1,8	1	56	G1	T26	230	424	PG	35 15 50 0 0	29	24	520	24										
25	0,7	1	52	S2	G32	331	234	PG	26 70 4 0 0	28	25	750	34				Föryngringsavverkning						

Län:

Kommun:

Församling:

2024-07-23

Fastighet: Stoby 21:1

Avdelningsbeskrivning

Skifte: 1, Skifte 1

Avd nr	Areal ha (-) [Skikt]	Ä g o	Ålder år	Hkl Skikt	Sl	Virkesförråd m3sk		Mål-klass	Trädslag T G L Å C	Med diam cm	Med höjd m	Stam-antal /ha	G-yta m2	Terräng		Fukt VegTyp	Beskrivning	Åtgärd Alternativ	A n g	Uttag inkl tillväxt		Löp tillv m3sk per ha
						ha	avd							GYL	Trp					%	m3sk	
26	0,3	1	90	S2	T26	286	93	PG	43 43 14 0 0	33	27	479	28					Föryngringsavverkning				
27	2,3	1	25	G1	G33	115	264	PG	11 14 75 0 0	27	19	609	12									
28	3,9	1	32	G1	G31	102	394	PG	9 14 77 0 0	28	21	729	12									
29	0,3	1	20	G1	T26	115	39	PG	40 11 49 0 0	23	13	810	17									
30	0,3	1	31	G1	T26	116	31	PG	5 5 90 0 0	27	18	944	15									
31	0,2	1	28	G1	G32	67	14	PG	15 17 68 0 0	22	19	472	7									
32	0,2	1	17	G1	T26	78	19	PG	15 15 70 0 0	17	12	706	13									
33	0,9	1	0	K1	G33	0	0	PG	11 15 74 0 0	0	0	0	0									
34	0,2	1	0	K1	G33	0	0	PG	28 29 43 0 0	0	0	0	0									
35	0,7	1	0	K1	G33	0	0	PG	17 18 65 0 0	0	0	0	0									
36	0,5	1	11	G1	G32	58	29	PG	17 18 65 0 0	17	9	729	12									
37	1,2	1	0	K1	G34	159	188	PG	24 25 51 0 0	22	0	0	17									
38	0,4	1	8	G1	T26	37	14	PG	21 21 58 0 0	9	11	685	5									

Län:

Kommun:

Församling:

2024-07-23

Fastighet: Stoby 21:1

Avdelningsbeskrivning

Skifte: 1, Skifte 1

Avd nr	Areal ha (-) [Skikt]	Ä g o	Ålder år	Hkl Skikt	Sl	Virkesförråd m3sk		Mål-klass	Trädslag T G L Å C	Med diam cm	Med höjd m	Stam-antal /ha	G-yta m2	Terräng		Fukt VegTyp	Beskrivning	Åtgärd Alternativ	A n g	Uttag inkl tillväxt		Löp tillv m3sk per ha		
						ha	avd							Gyl	Trp					%	m3sk			
39	0	1	0	K1	T27	0	0	PG	30 30 40 0 0	0	0	0	0											
40	0	1	0	K1	T27	0	0	PG	50 50 0 0 0	0	0	0	0											
41	0	1	14	K1	T26	0	0	PG	0 0 100 0 0	0	0	0	0											
42	1	1	0	K1	G33	64	61	PG	17 18 65 0 0	13	0	0	10											
43	1,3	1	8	K1	T26	31	41	PG	50 21 29 0 0	5	0	0	4											
44	0	1	0	K1	T27	0	0	PG	50 50 0 0 0	0	0	0	0											
45	0,4	1	8	K1	G32	6	2	PG	13 16 71 0 0	1	0	0	1											
46	5,6	1	0	K1	G34	0	0	PG	9 12 79 0 0	0	0	0	0											
47	0,8	6	11	K1	G23	70	58	PG	13 21 66 0 0	17	6	0	23											
48	1,3	6	5	K1	T19	52	67	PG	44 25 31 0 0	14	2	0	52											
49	0	2																						
50	2,4	5																						

Län:

Kommun:

Församling:

2024-07-23

Fastighet: Stoby 21:1

Avdelningsbeskrivning

Skifte: 1, Skifte 1

Avd nr	Areal ha (-) [Skikt]	Ä g o	Ålder år	Hkl Skikt	SI	Virkesförråd m3sk		Mål-klass	Trädslag T G L Å C	Med diam cm	Med höjd m	Stam-antal /ha	G-yta m2	Terräng		Fukt VegTyp	Beskrivning	Åtgärd Alternativ	A n g	Uttag inkl tillväxt		Löp tillv m3sk per ha	
						ha	avd							GYL	Trp					%	m3sk		
51	0,4	5																					
52	2,2	5																					
53	1,4	5																					
54	14,2	5																					
55	0,8	16																					
56	0,3	16																					

Län:

Kommun:

Församling:

2024-07-23

Fastighet: Stoby 21:1

Utförda åtgärder

Skifte - Avd	Skikt	Åtgärd	Årtal	Areal	SI	Uttag m3sk	Anteckning
-----------------	-------	--------	-------	-------	----	---------------	------------

Inga utförda åtgärder finns för detta tidsintervall.

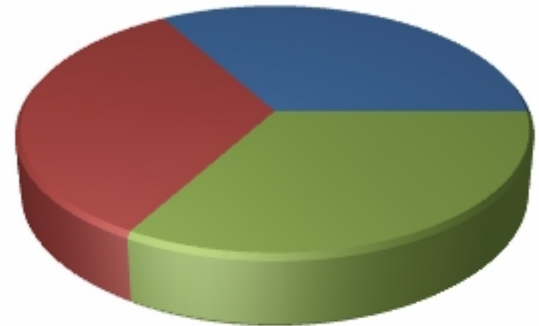
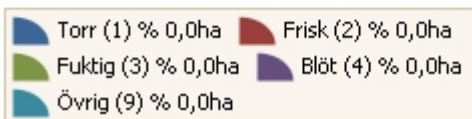
Kommentarer till Stoby 21:1

Skogsplan.Kommentar

Sammanställning lövdominerade bestånd

Fördelning fuktklass på produktiv skogsmark

Trädslagsfördelning på frisk/fuktig skogsmark



Fastigheten utgörs till 45,0 ha av produktiv skogsmark. Av denna är 0,0 ha (0,0 %) frisk och fuktig skogsmark.

Befintligt lövdominerade bestånd

Bestånd med lövandel > 50% och fuktklass = frisk eller fuktig

Skifte - Avd	Ålder	Trädslag T G L Ä C	Areal ha	Andel av frisk + fuktig	Målklass
Summa			0,0		
Summa(NO + NS)			0,0		
Summa(PG + K)			0,0		

Framtida lövdominerade bestånd

Bestånd med beskrivningskod = "Framtida lövdominans" och fuktklass = frisk eller fuktig

Skifte - Avd	Ålder	Trädslag T G L Ä C	Areal ha	Andel av frisk + fuktig	Målklass
Summa			0,0		
Summa(NO + NS)			0,0		
Summa(PG + K)			0,0		