

Förrättning
Fastighetsreglering och avstyckning berörande

Kommun
Kramfors

Län
Västernorrland

Nordingrå-Mjällom 6:102 och 6:140

Registerområde
Kramfors

i Kramfors kommun och registerområde

Registreringsbevis
Förrättningen är registrerad

Förrättningslantmätare

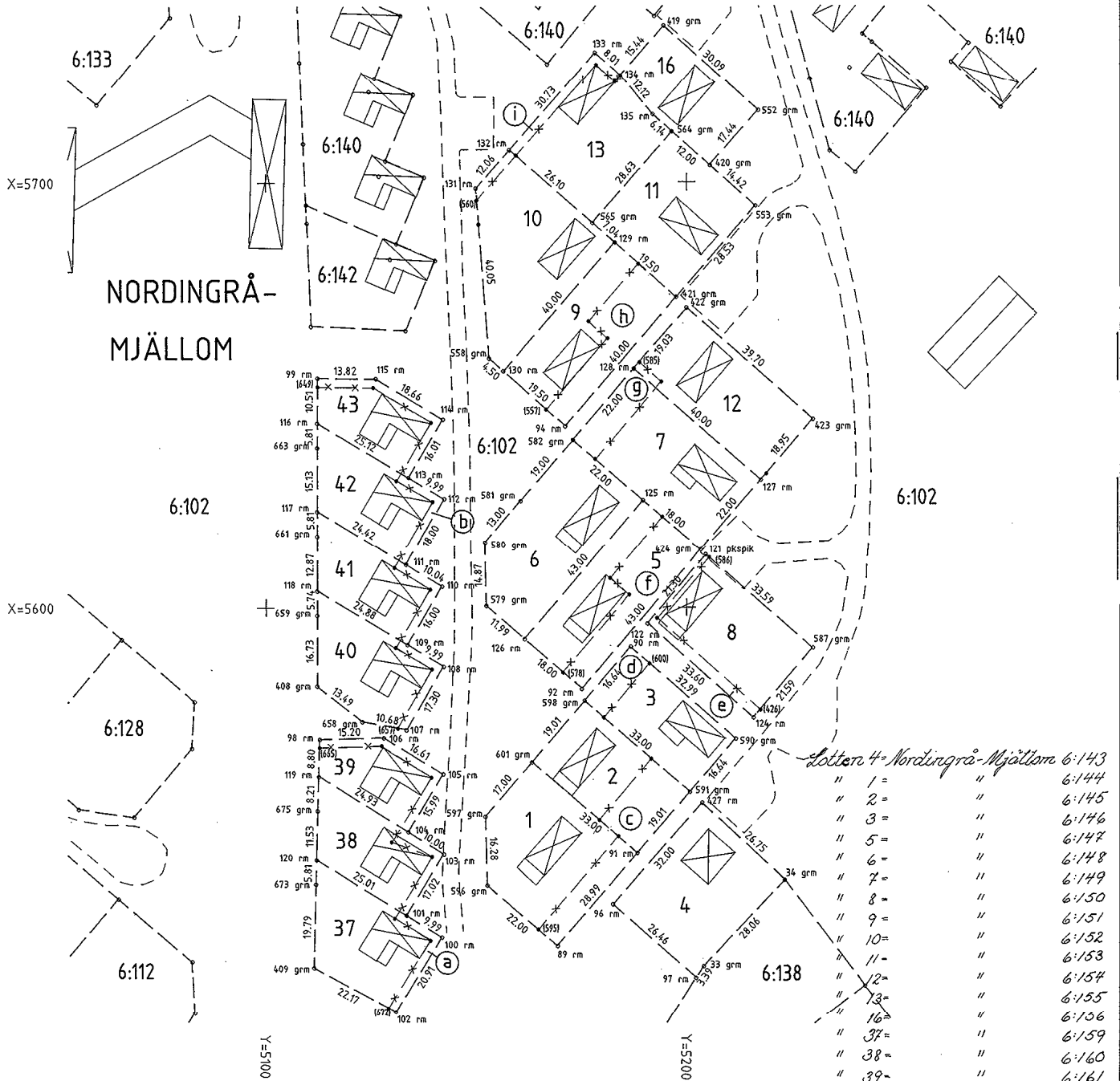
1996-01-08

Maria Nilsson
Maria Nilsson

För fastighetsregistermyndigheten
Maria Nordberg

Fastighetsrättslig beskrivning, aktbilaga BE 1

Teknisk beskrivning, aktbilaga BE 2



Lotter 4- Nordingrå-Mjällom 6:143

1 =	6:144
2 =	6:145
3 =	6:146
5 =	6:147
6 =	6:148
7 =	6:149
8 =	6:150
9 =	6:151
10 =	6:152
11 =	6:153
12 =	6:154
13 =	6:155
16 =	6:156
37 =	6:159
38 =	6:160
39 =	6:161
40 =	6:162
41 =	6:163
42 =	6:164
43 =	6:165

Nyttillkomna gränser : se aktbilaga BE 2 (sid 3)

Framställd genom Nymätning och kopiering	Koordinatsystem Grundkartans	Mätclass III
För det tekniska innehållet svarar Ingenjör Lars Rödén		Reg karta, lägesangivning 688: 77 64

Skala 1 : 1000

Beteckningsstandard
TFA 4.6 B:5

Brög övrigt req. se KA 2

Kramfors lantmäteridistrikt

1995

Y4 9597

KA 2

Förrättning
Fastighetsreglering och avstyckning berörande

Kommun
Kramfors

Län
Västernorrland

Nordingrå-Mjällom 6:102 och 6:140

Registerområde
Kramfors

i Kramfors registerområde och kommun

Registreringsbevis
Förrättningen är registrerad

Förrättningslantmätare

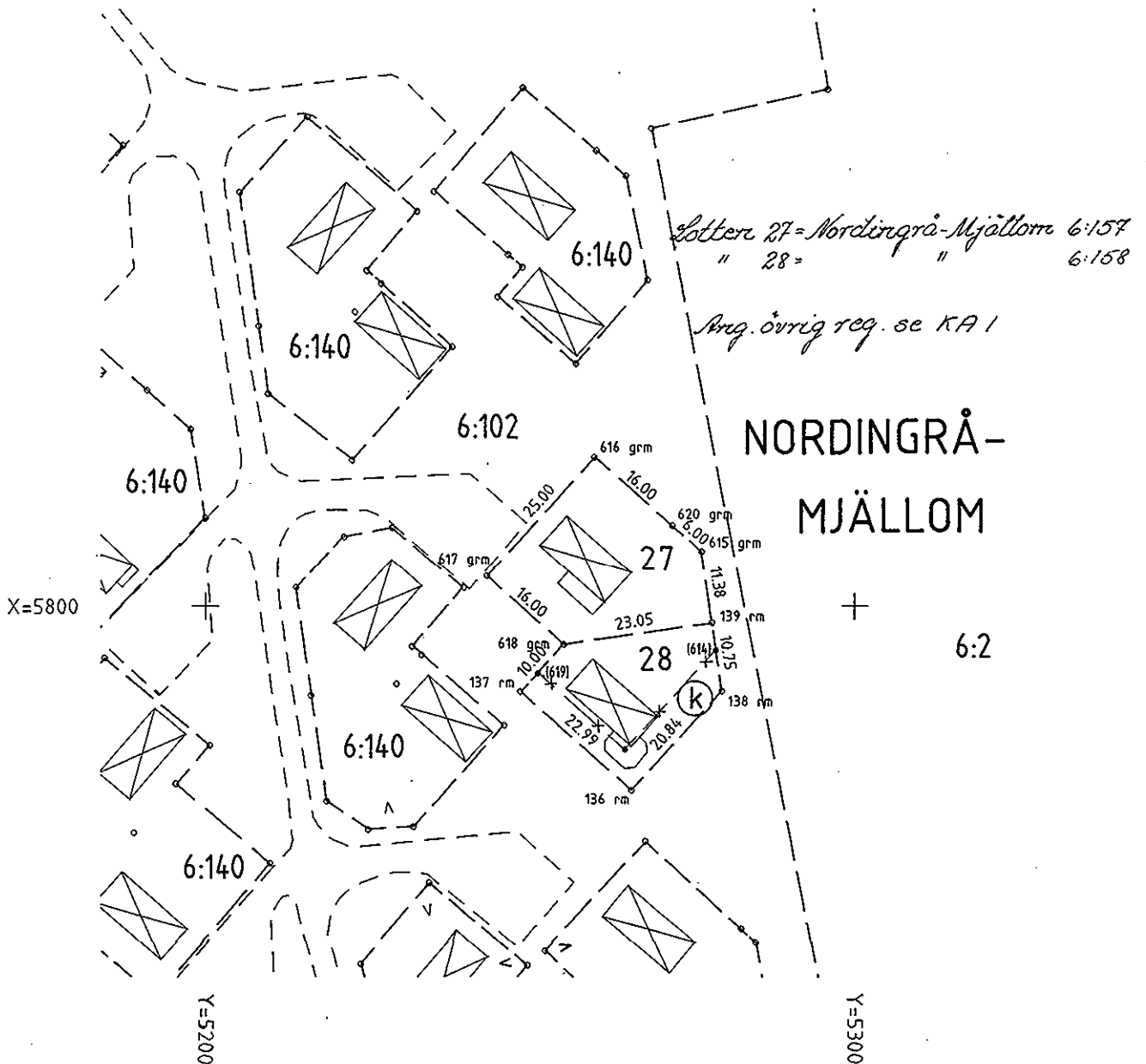
1996-01-08
För fastighetsregistermyndigheten

Maria Nilsson
Maria Nilsson

Marië Norberg

Fastighetsrättslig beskrivning, aktbilaga BE 1

Teknisk beskrivning, aktbilaga BE 2



Nyttillkomna gränser : se aktbilaga BE 2 (sid 3)

Framställd genom Nymätning och kopiering	Koordinatsystem Grundkartans	Mätclass III	Skala 1 : 1000
För det tekniska innehållet svarar Ingenjör Lars Rödén		Reg karta, lägesangivning 688.77 64	Beteckningsstandard TFA 4.6 B:5

2282-95/103 KA 2