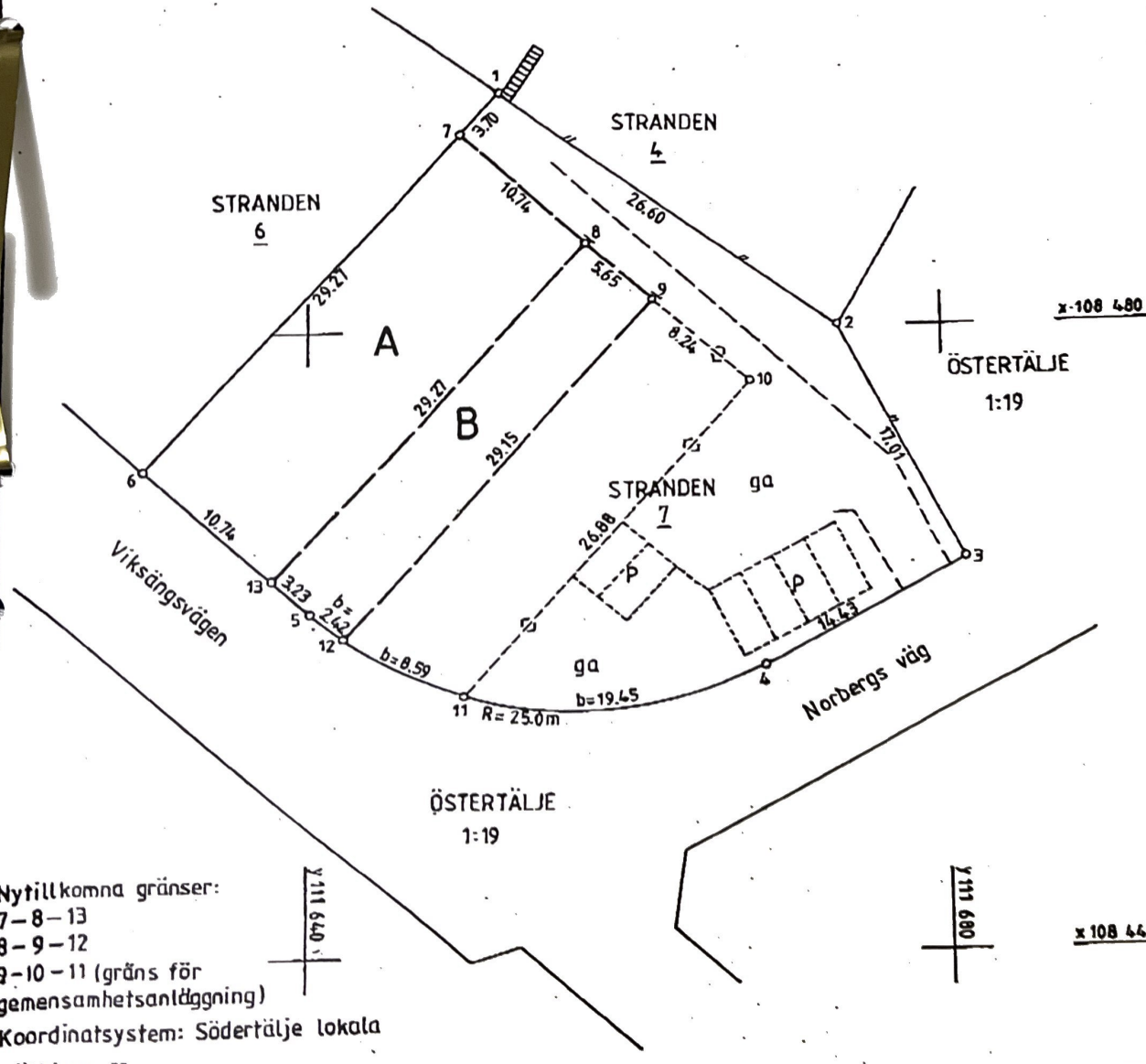


Ärende Avstyckning från STRANDEN 7 och anläggningsförrättning berörande STRANDEN 7 och styckningslotterna		Kommun Södertälje	Län Stockholm
Registerområde Södertälje		Nybildade fastigheter Se nedan	
Förrättningslantmätare Rolf Skoglund Sune Brunsörn		Registreringsdatum 1987-03-06	Dnr 87/11
1:e mätningssingenjör		<input checked="" type="checkbox"/> Uppgift om åtgärd förrättningen avsett har införts i fastighetsregistret	
Area hektar, m ²		Ört signatur Annica Jernia För fastighetsregistermyndigheten	
Fastighet, område m m	Fig	delarea	± ändring summa
Ägare, uppgifter till lokala skattemyndighet och andra anmärkningar			

FASTIGHETSÄTTSLIG BESKRIVNING
 aktbil BE 1

TEKNISK BESKRIVNING
 aktbil BE 2

Area:
 Lotten A 314 m² = STRANDEN 8
 Lotten B 165 m² = STRANDEN 9
 STRANDEN 7 (stamfastigheten) 735 m² varav
 502 m² disponerat för gemensamhetsanläggning (ga)
 Gemensamhetsanläggning = STRANDEN ga:1



Nyttillkomna gränser:
 7-8-13
 8-9-12
 9-10-11 (gräns för gemensamhetsanläggning)
 Koordinatsystem: Södertälje lokala
 Mätclass II

Skala 1:400	Reg karta, lägesangivning 3	Måtn	Beräkn SN	Framtälld genom nymätning och kopiering	Karter LB	Ritn me
----------------	--------------------------------	------	--------------	--	--------------	------------

0181K-6/1987

FASTIGHETSBLIDNINGSMYNDIGHETEN

BESLUT

Sida

Aktbälaga

1

AB

Datum

Dnr

Södertälje kommun

1987-02-16

50/84

Arende	Kommun	Län
Avstyckning från STRANDEN 7 och anläggningförrättning berörande STRANDEN 7 samt styckningslotterna A och B.	Södertälje	Stockholm
Registerområde	Registreringsdatum	
Södertälje	1987-03-06	BIL 2
	<input checked="" type="checkbox"/> Uppgift om åtgärd förrättningen avsett har införts i fastighetsregistret	<i>Annica Jernie</i> För fastighetsregistralmyndigheten

GEMENSAMHETSANLÄGGNING STRANDEN ga:1

Anläggningsbeslut

1 Gemensamhetsanläggning skall inrättas och bestå av sex stycken parkeringsplatser, plan framför parkeringsplatserna, väg samt grönområde enligt aktbil KA.

2 Deltagande fastigheter är STRANDEN 7 och styckningslotterna A och B. Dessa fastigheter utgör tillsammans en samfällighet för anläggningens utförande och drift.

3 Upplåtet utrymme:
Utrymme för anläggningen upplåtes på STRANDEN 7 enligt aktbil KA.

4 Anläggningen skall vara utförd senast ett år efter det att anläggningsbeslutet vunnit laga kraft.

Belut om andelstal

Kostnaderna för anläggningens utförande, drift och underhåll skall fördelas mellan deltagande fastigheter efter lika andelstal (1/3 var).

I tjänsten

Rolf Skoglund
Rolf Skoglund
Förrättningslantmätare

Sune Brunsärn
Sune Brunsärn
1:e mättningsingenjör

Lotten A= STRANDEN 8
Lotten B= STRANDEN 9

laga kraft

älje