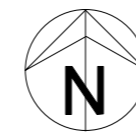
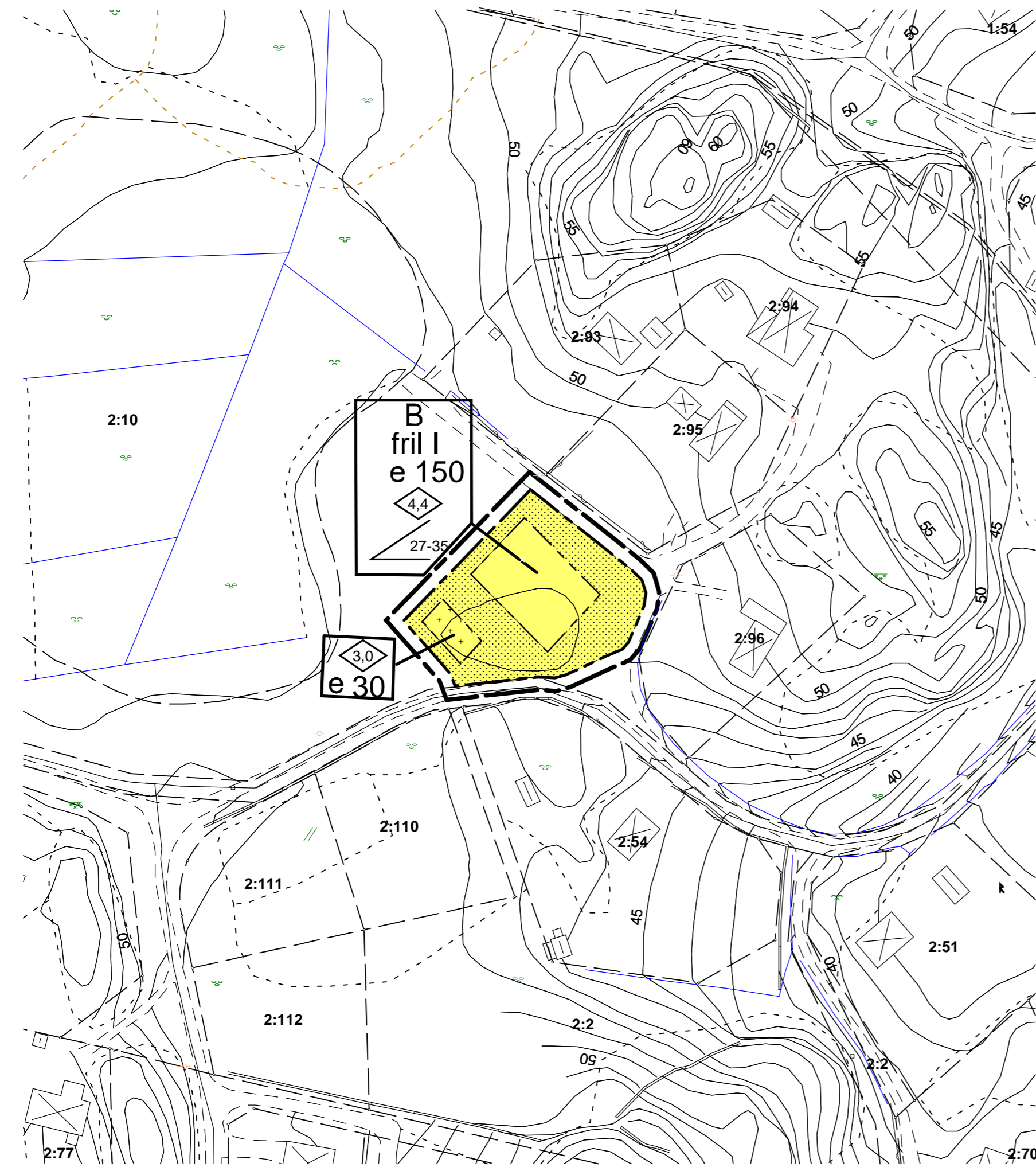


# PLANKARTA



## BETECKNINGAR TILL GRUNDKARTAN

- Fastighetsgräns
- 5:398 Fastighetsbeteckning
- 627 ° Polygonpunkt
- s:25 Samfällighet
- + Rutnätspunkt
- ☒ Befintliga hus
- ☒ Transformatorbyggnad
- ◆ Belysningsstolpe
- ▬ Trappa
- Väg
- - - Gångstig
- Staket
- Häck
- Stenmur
- Stödmur med staket
- ~ Höjdkurvor
- ~ Strandkant
- ~ Berg i dagen

## PLANBESTÄMMELSER

Följande gäller inom områden med nedanstående beteckningar. Där beteckning saknas gäller bestämmelsen inom hela planområdet. Endast angiven användning och utformning är tillåten.

### GRÄNSBETECKNINGAR

- Plangräns, linje dragen 3 m utanför planområdet.
- - - Användningsgräns
- - - - - Egenskapsgräns

### ANVÄNDNING AV MARK

Kvartersmark

- B** Bostäder

### UTNYTTJANDEGRAD

- e 0,0 Största byggnadsarea.

### BEGRÄNSNINGAR AV MARKENS BEBYGGANDE

- ☒ Marken får inte bebyggas
- ☒ Marken får endast bebyggas med uthus eller garage

### PLACERING; UTFORMNING; UTFÖRANDE

Utformning

- ◇ 0,0 Högsta byggnadshöjd i meter
- ◇ 00-00 Minsta resp. största taklutning i grader
- | Högsta antalet våningar

### TILL SAMRÅDSHANDLINGARNA HÖR:

- Planbeskrivning
- Genomförandebeskrivning
- Fastighetsförteckning

### ADMINISTRATIVA BESTÄMMELSER

Genomförandetiden skall vara 5 år från den dag planen vinner laga kraft.

Kommunen är inte huvudman för allmän platsmark.

Grundkartan är utdrag ur kommunens primärkarta. Kartan är ajourförd november 2004 av lantmäterimyndigheten i Göteborg.

Koordinatsystem: I plan 7,5 GON V 64:0 Vänereg.  
I höjd RH 00

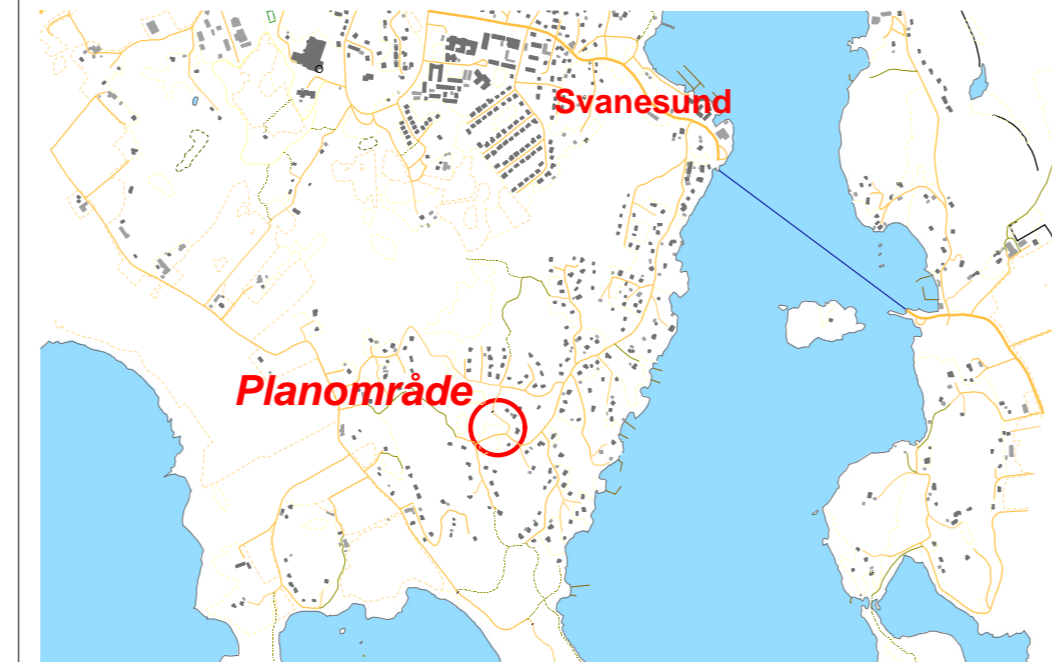
Mätclass II

Erik Ysander  
Lantmätare

Skala 1:1000



## ÖVERSIKTSKARTA



Skala 1:25 000

## DETALJPLAN FÖR HALS 2:2, Svanesund

Orust kommun, Västra Götalands län  
Miljö- och byggnadsenheten 14 november 2003

Antagen av MBN 2004-01-22  
Laga Kraft 2004-02-18

Daniel Holdenmark  
Stadarkitekt

Anne Kleinfeld  
Planingenjör