

Ritningar & instruktioner

Här får du ta del av ritningar och instruktioner som beskriver projektet. Situationsplanen beskriver projektets helhet med samtliga bostäder i projektet. På kommande sidor hittar du ett ritningspaket för respektive bostad med planer, fasader, finplanering och solstudier. Mer information om produkter och materialitet i bostäderna hittar du i projekt-specifikationen och rumsbeskrivningen.

Om du vill veta mer är du välkommen att kontakta ansvarig mäklare.

Situationsplan

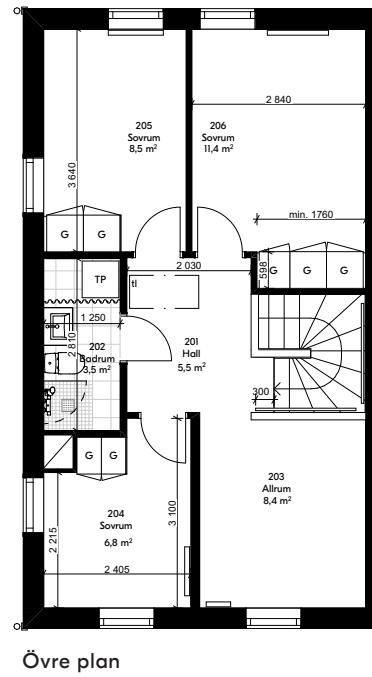
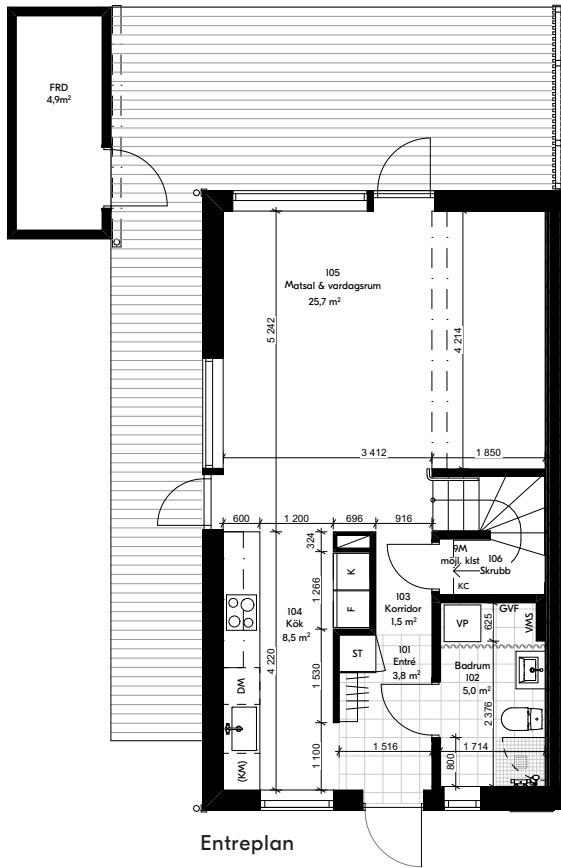


Kulörplan



Hus 1

Planer



Teckenförklaringar



Garderob



Diskho



Tvättpelare



Klädstång



Kyl



Dusch



Induktionshäll



Frys



Toalett



Diskmaskin



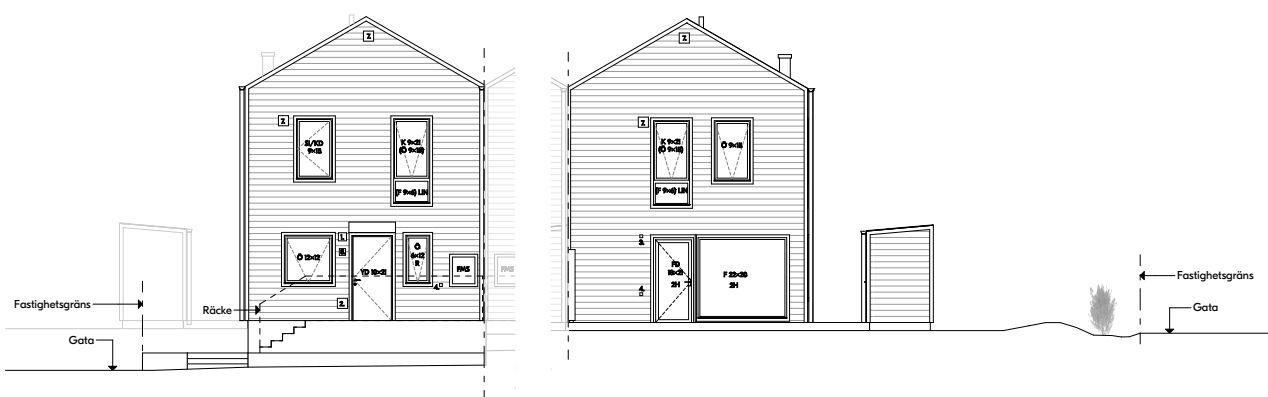
Städsåp



Tvättstall/
Kommod

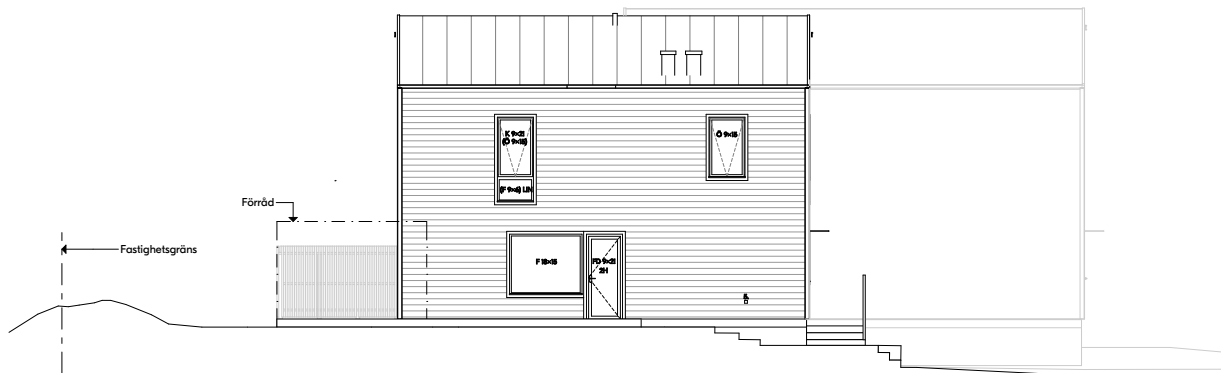
Hus 1

Fasader



Framsida (väst)

Baksida (öst)



Gavel (norr)

Teckenförklaringar

1	Fasadarmatur, mässing	F	Fast fönster
2	Blooc-skylt, mässing	Ö	Öppningsbart fönster
3	Förberett för fasadarmatur	K	Kombinationsfönster
4	Eluttag	2H	Säkerhetsglas, härdat
5	Vattenutkast	LIN	Säkerhetsglas, laminerat
6	Skärmtak	R	Frostat glas
7	Ventilationsgaller	SI/KD	Sidohängt brandutrymningsfönster
8	Husnummer		

Hus 1

Finplanering

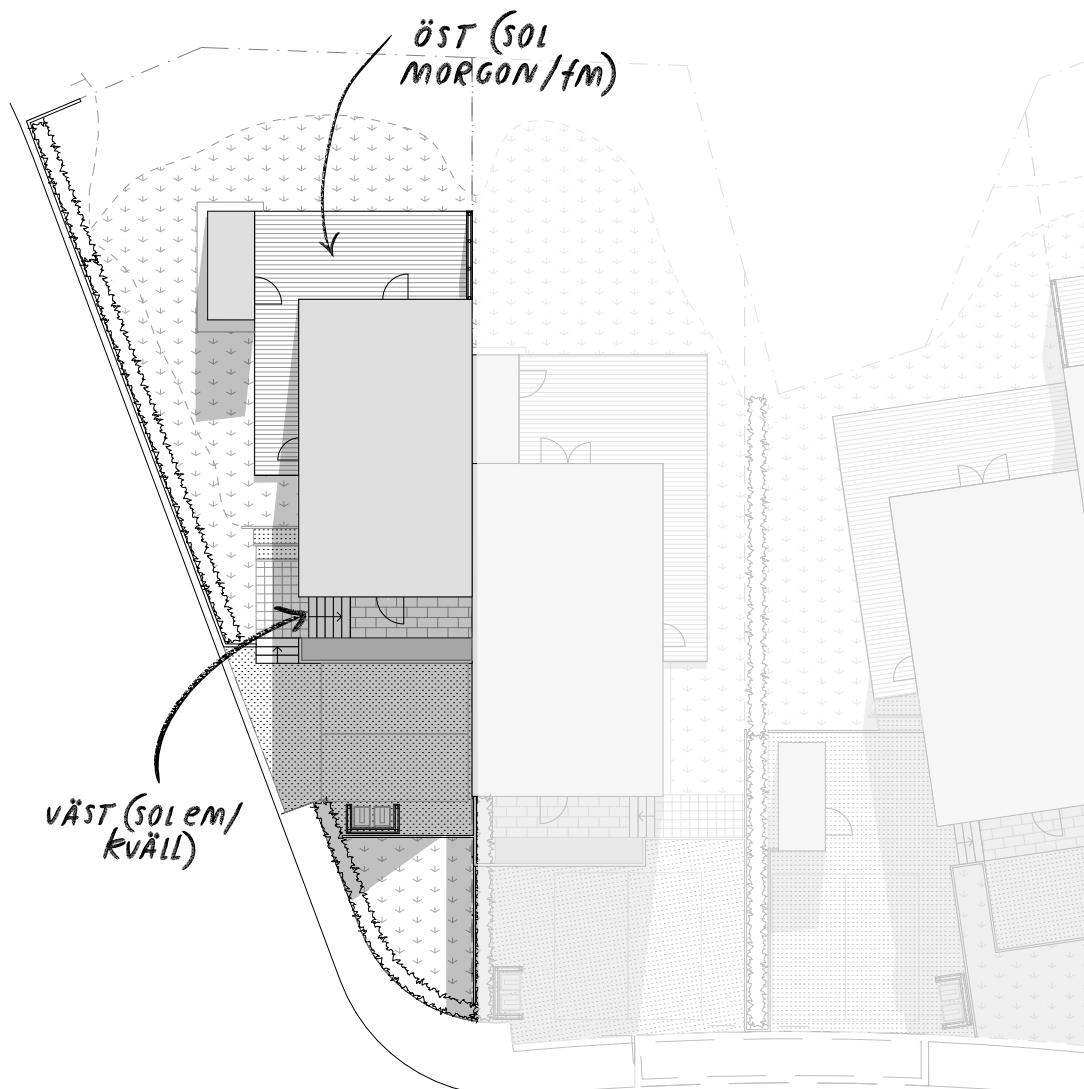


Teckenförklaringar

lb	Gräsmatta	10	Stödmur
2	Trärall, tryckimpregnerat	11	Träspaljé sopkärl
3	Entréstege	12	Körbar stensmjöl, ljus kulör
5	Plantering/häck	14	Plattsättning, ljusgrå
8	Träd		
9	Träspaljé uteplats		

Hus 1

Solstudie 20 juni, kl. 10:00

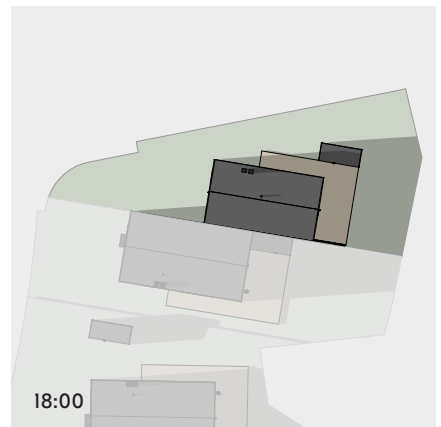
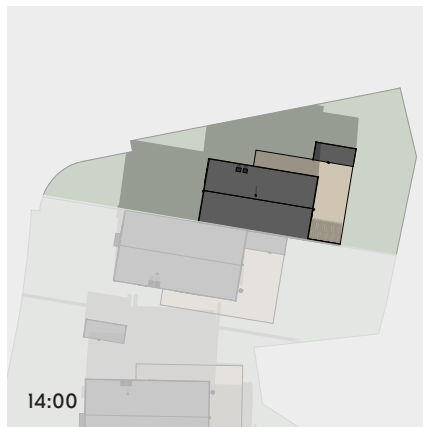
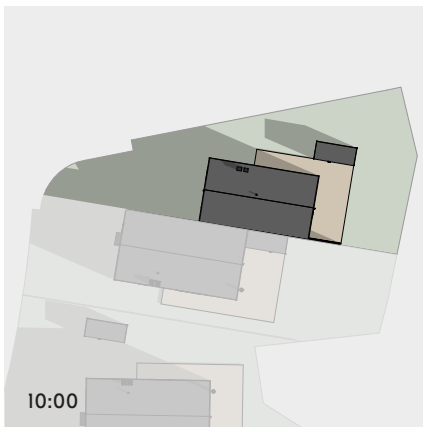
**Bästa solläget**

Hus 1 har mest fördelaktigt solläge under förmiddagen då hela terrassen och större delar av trädgården som ligger i österläge får mest sol. Mitt på dagen förflyttar sig solen och ger skugga åt en svalkande uteplats längs med gaveln, medan baksidan av huset fortsatt får mestadels sol. På eftermiddagen och kvällen kan du med fördel njuta av kvällssolen på den lilla trappan i västerläge. Se nästa sida för en övergripande solstudie.

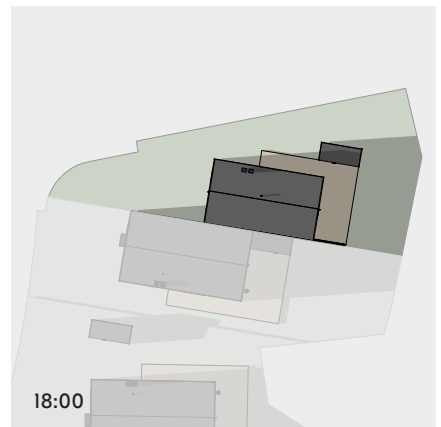
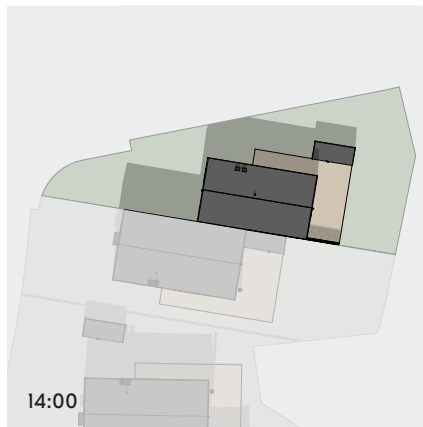
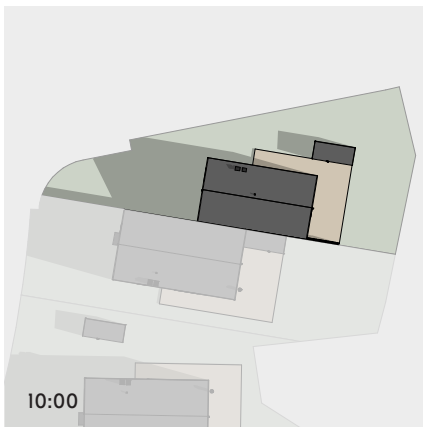
Hus 1

Solstudie

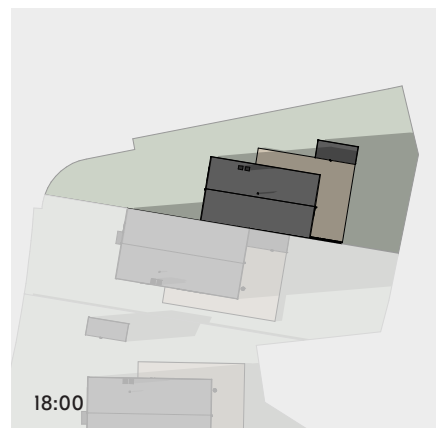
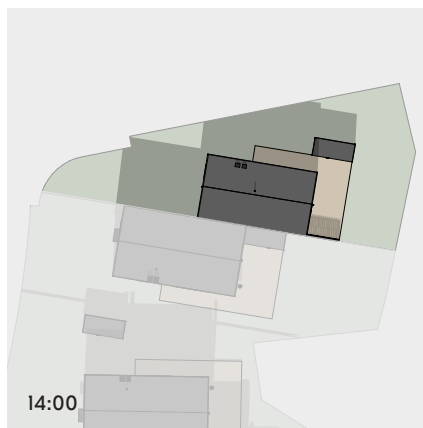
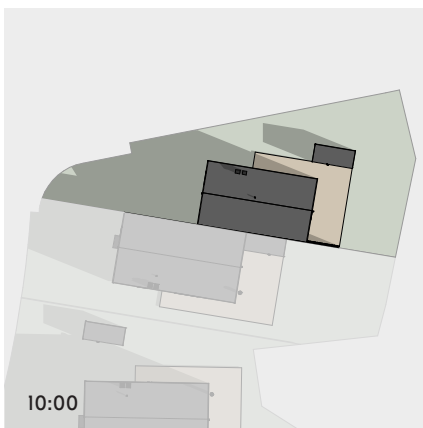
20 april



20 juni

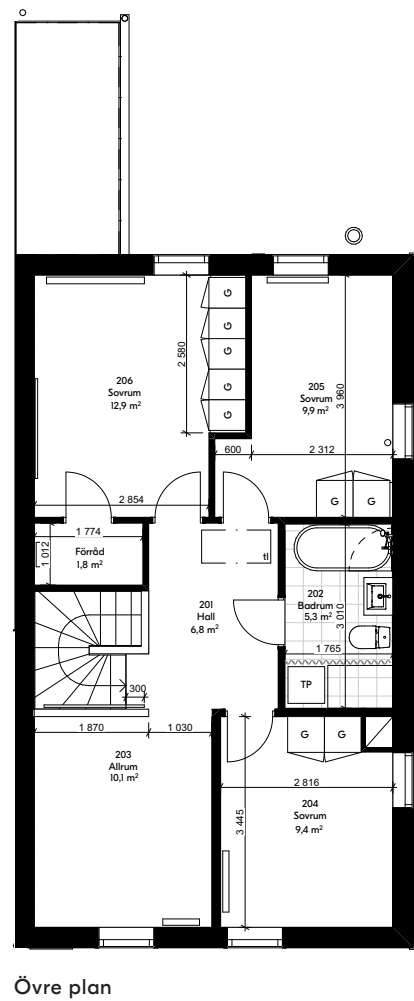
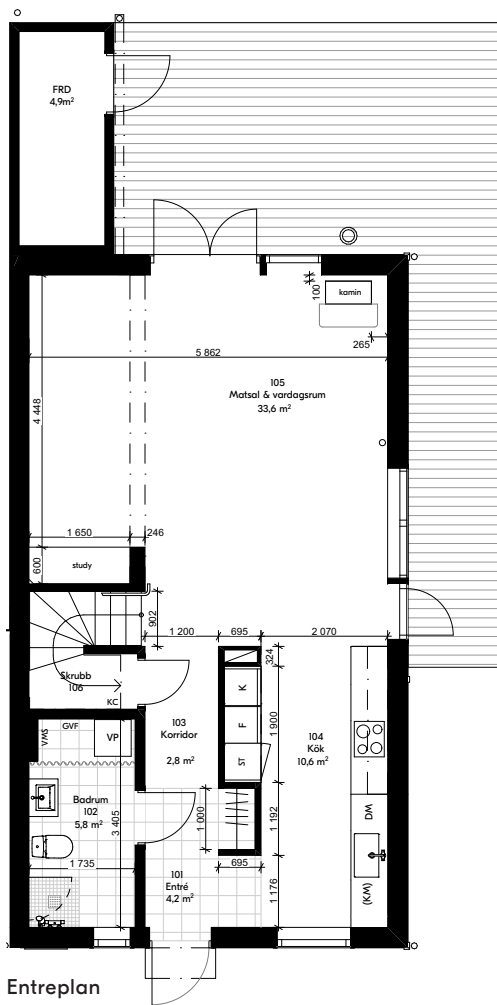


20 augusti



Hus 2

Planer

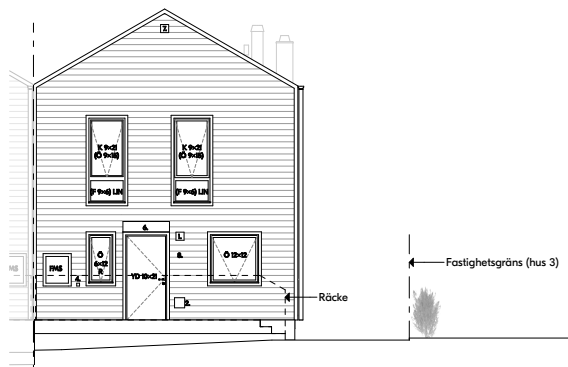


Teckenförklaringar

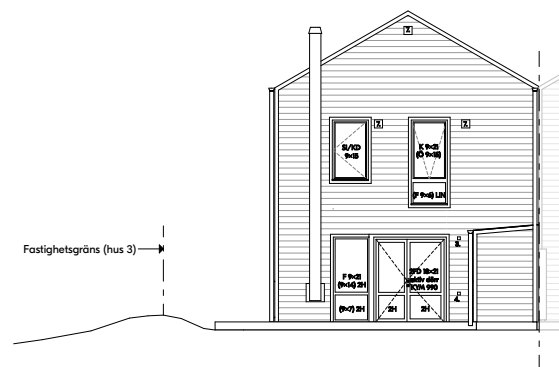
	Garderob		Diskho		Tvättpelare
	Klädstång		Kyl		Dusch
	Induktionshäll		Frys		Toalett
	Diskmaskin		Städkåp		Tvättställ/ Kommod

Hus 2

Fasader



Framsida (väst)



Baksida (öst)



Gavel (söder)

Teckenförklaringar

1	Fasadarmatur, mässing	F	Fast fönster
2	Blooc-skylt, mässing	Ö	Öppningsbart fönster
3	Förberett för fasadarmatur	K	Kombinationsfönster
4	Eluttag	2H	Säkerhetsglas, härdat
5	Vattenutkast	LIN	Säkerhetsglas, laminerat
6	Skärmtak	R	Frostat glas
7	Ventilationsgaller	SI/KD	Sidohängt brandutrymningsfönster
8	Husnummer		

Hus 2

Finplanering

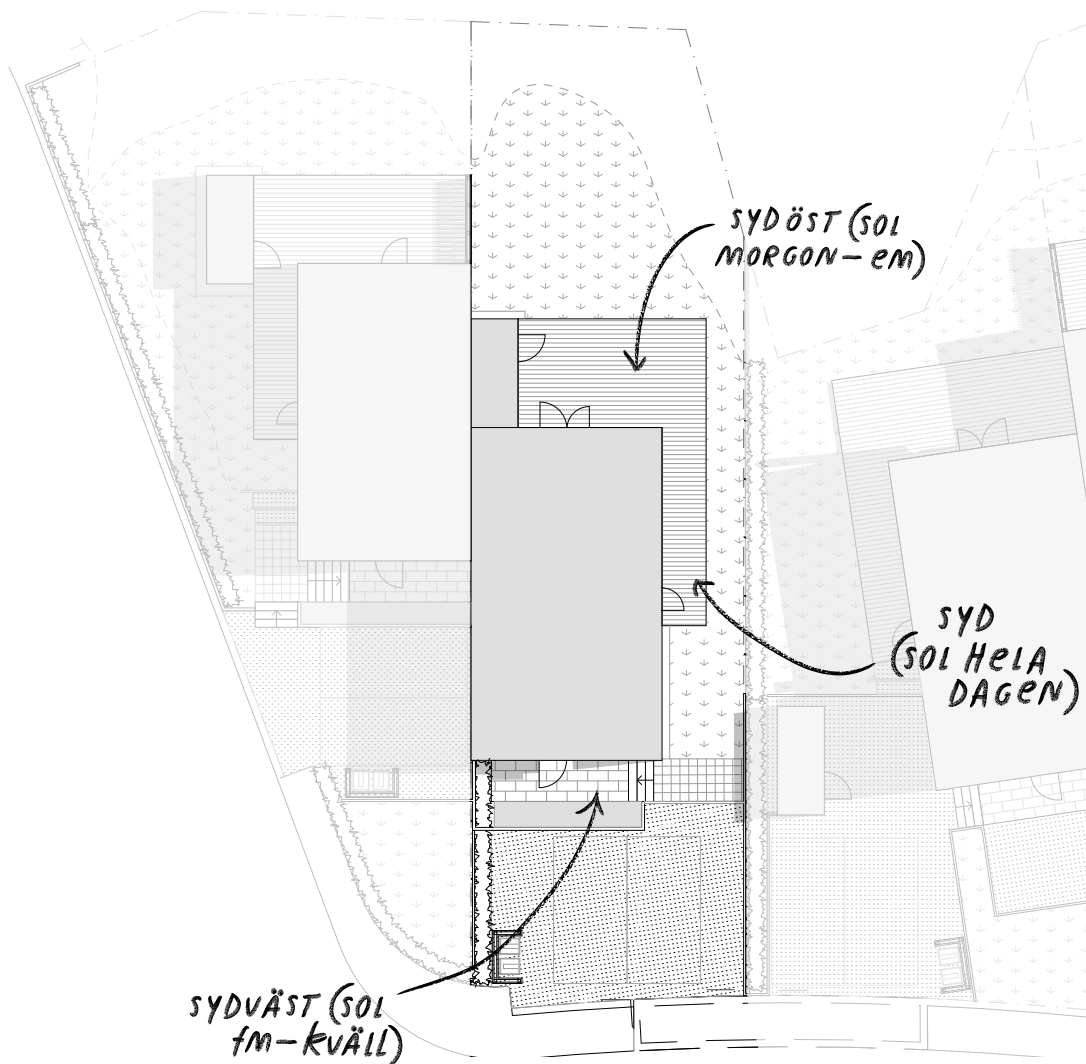


Teckenförklaringar

1b	Gräsmatta	10	Stödmur
2	Trätroll, tryckimpregnerat	11	Träspaljé sokpärl
3	Entréstege	12	Körbar stenhjöl, ljus kulör
5	Plantering/häck	14	Plattsättning, ljusgrå
8	Träd		
9	Träspaljé uteplats		

Hus 2

Solstudie 20 juni, kl. 14:00

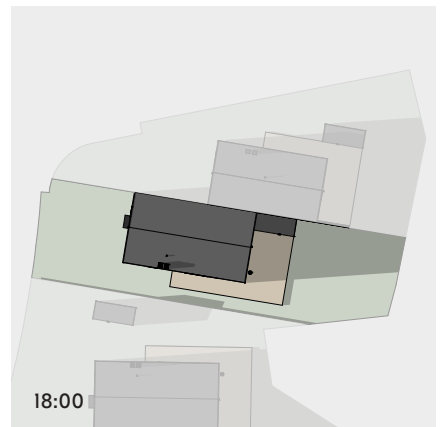
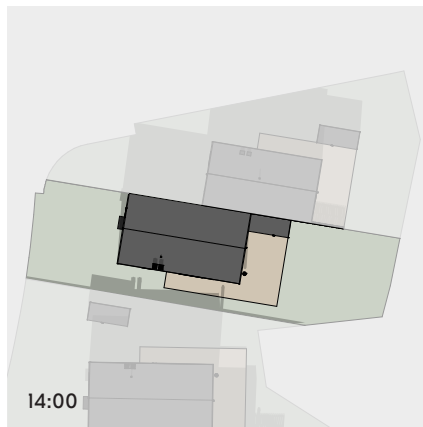
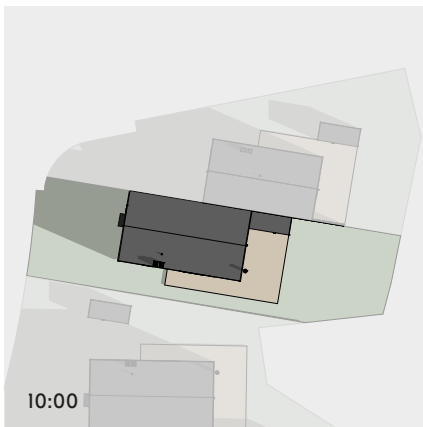
**Bästa solläget**

Med sitt söderläge har Hus 2 ett optimalt solläge från morgon till kväll. När solen är som starkast mitt på dagen är en markis eller ett parasoll att rekommendera för dig som vill ha en svalkande uteplats att sitta på. Under förmiddagen får du ett fint solläge både på baksidan i österläge och längs med gaveln i söder. Senare på eftermiddagen förflyttar sig solen och då blir i stället förgården i väst ett perfekt ställe att njuta av kvällssolen, liksom gaveln i söder som fortsatt får ett perfekt solläge. Se nästa sida för en övergripande solstudie.

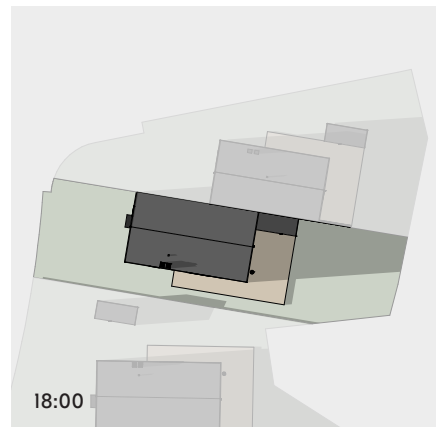
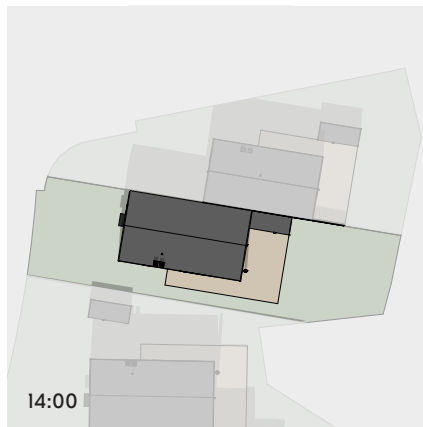
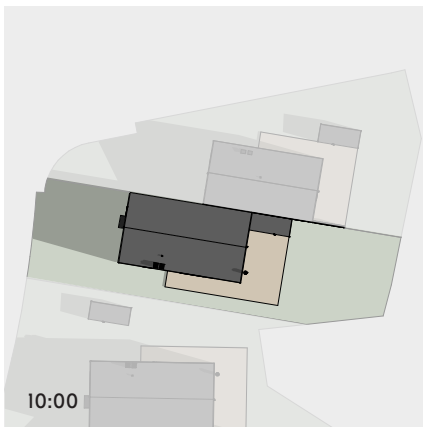
Hus 2

Solstudie

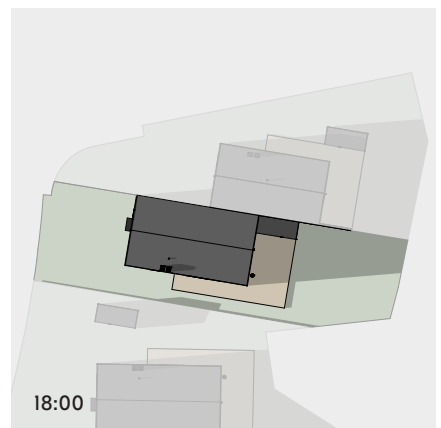
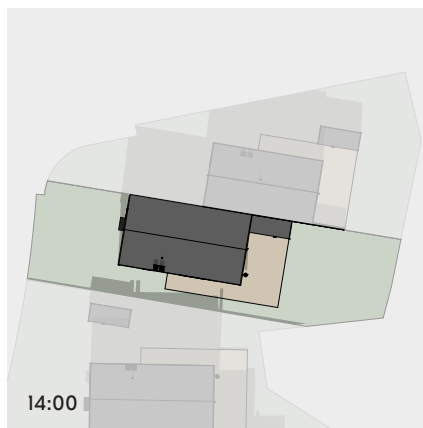
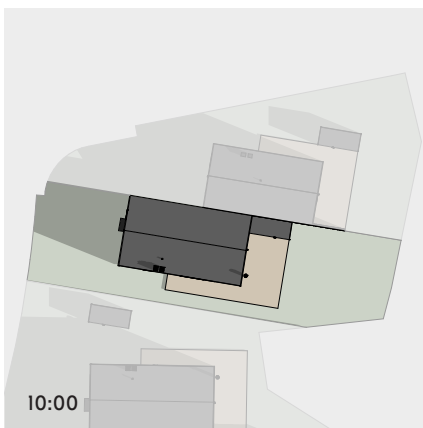
20 april



20 juni

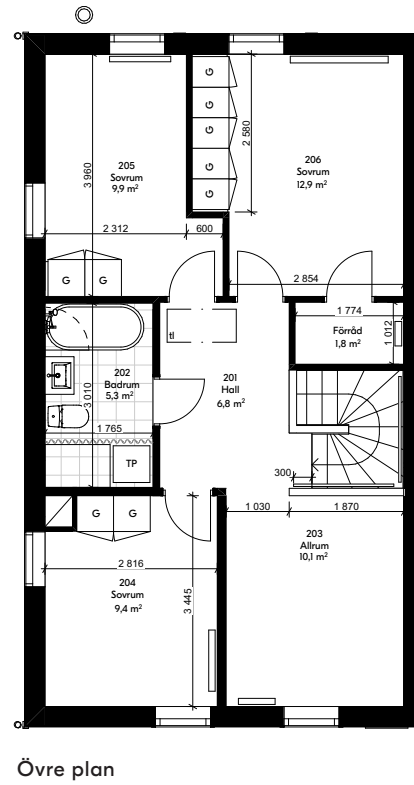
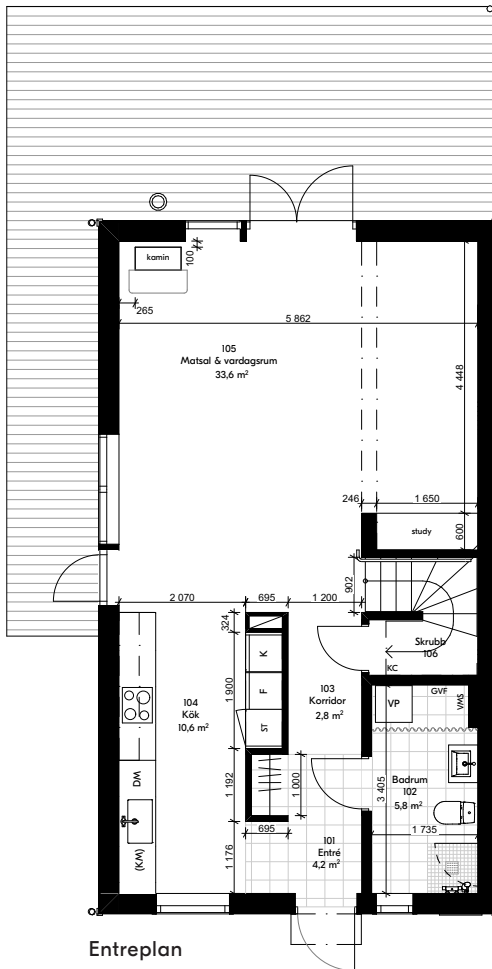


20 augusti



Hus 3

Planer



Teckenförklaringar

	Garderob		Diskho		Tvättpelare
	Klädstång		Kyl		Dusch
	Induktionshäll		Frys		Toalett
	Diskmaskin		Städkåp		Tvättstall/ Kommod

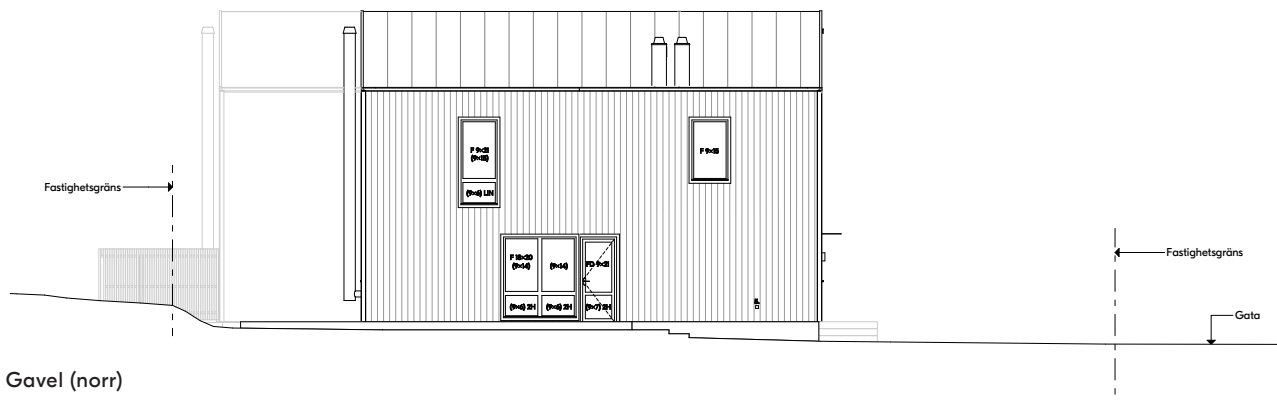
Hus 3

Fasader



Framsida (väst)

Baksida (öst)



Gavel (norr)

Teckenförklaringar

1	Fasadarmatur, mässing	F	Fast fönster
2	Blooc-skytt, mässing	Ö	Öppningsbart fönster
3	Förberett för fasadarmatur	K	Kombinationsfönster
4	Eluttag	2H	Säkerhetsglas, härdat
5	Vattenutkast	LIN	Säkerhetsglas, laminerat
6	Skärmtak	R	Frostat glas
7	Ventilationsgaller	SI/KD	Sidohängt brand- utrymningsfönster
8	Husnummer		

Hus 3

Solstudie 20 juni, kl. 10:00

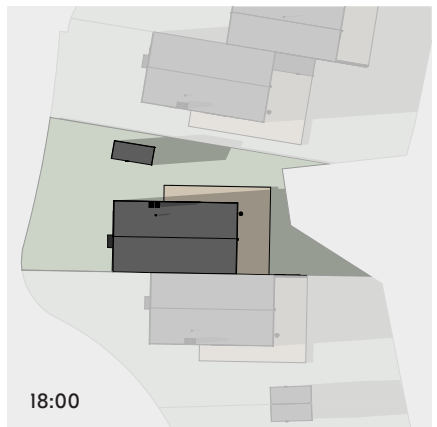
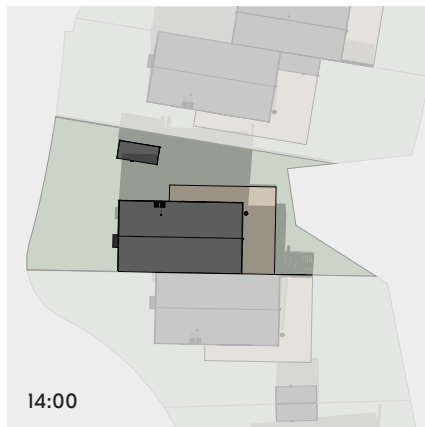
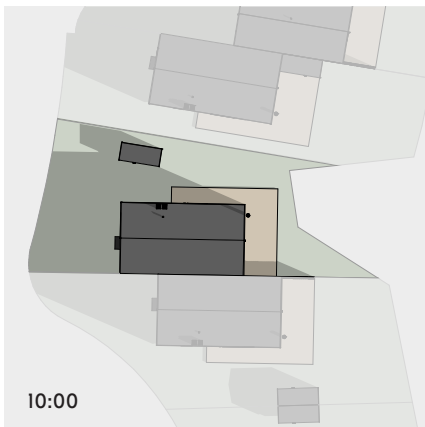
**Bästa solläget**

Hus 3 får ett utmärkt solläge på hela terrassen och trädgården i österläge under morgon och förmiddag. Mitt på dagen blir gavelsidan den perfekta platsen att njuta av svalkande skugga, medan delar av terrassen på baksidan får fortsatt sol. Fram mot eftermiddag och kväll kan du i stället njuta av kvällssolen på förgården i ett skyddat och privat läge. Se nästa sida för en övergripande solstudie.

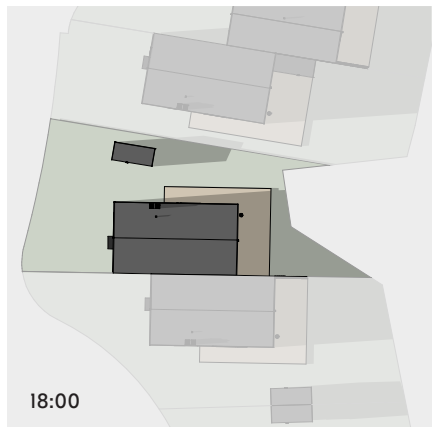
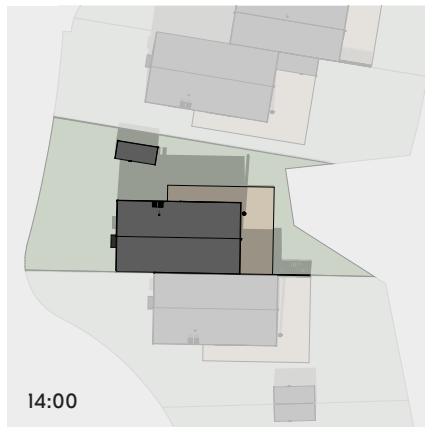
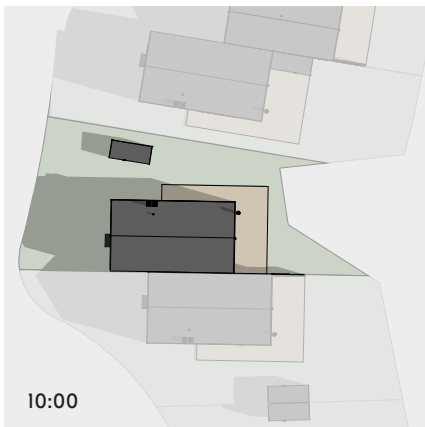
Hus 3

Solstudie

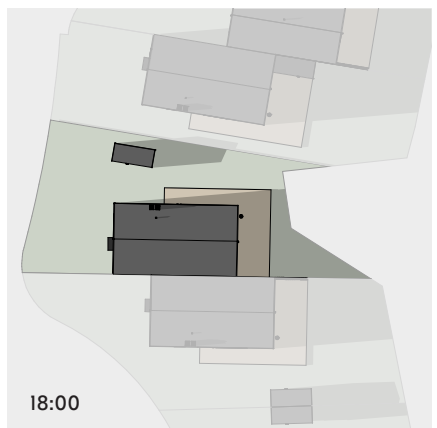
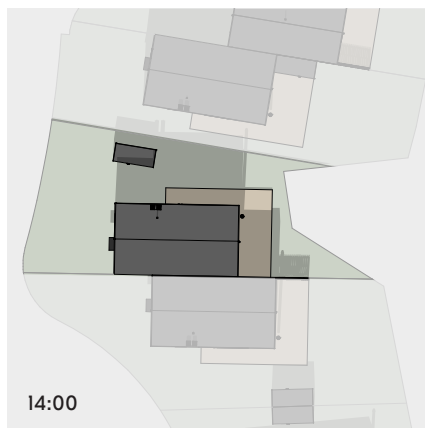
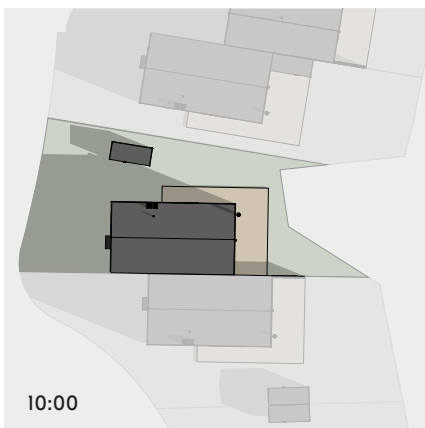
20 april



20 juni

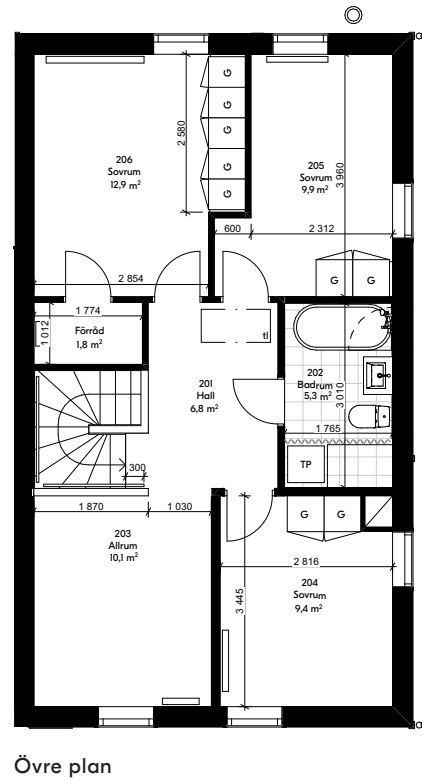
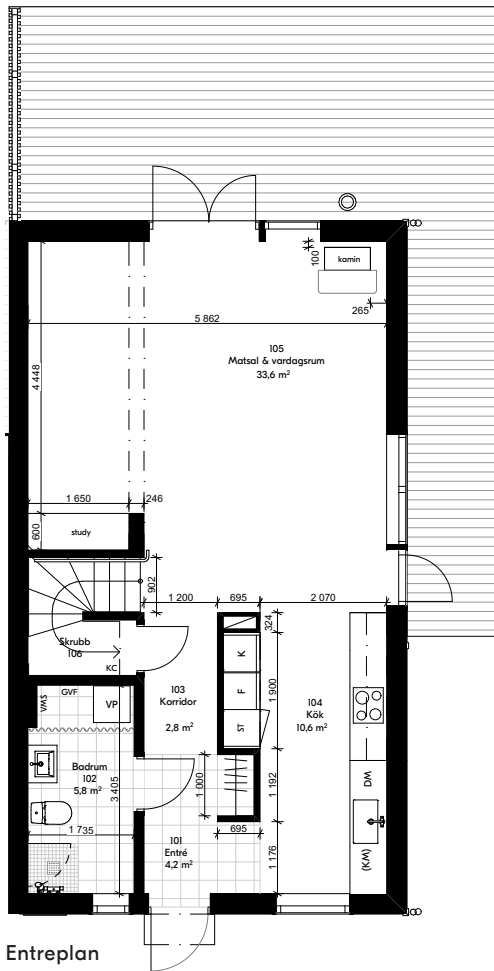


20 augusti



Hus 4

Planer



Teckenförklaringar



Garderob



Diskho



Tvättpelare



Klädstång



Kyl



Dusch



Induktionshäll



Frys



Toalett



Diskmaskin



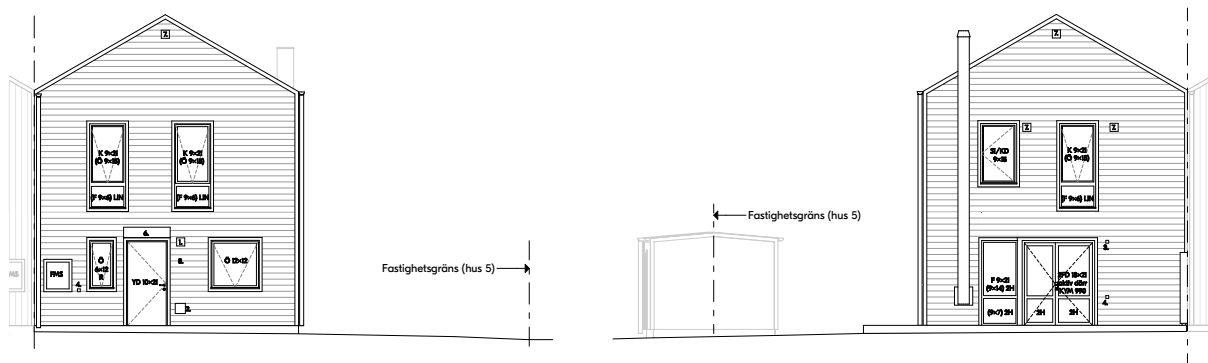
Städkåp



Tvättställ/
Kommod

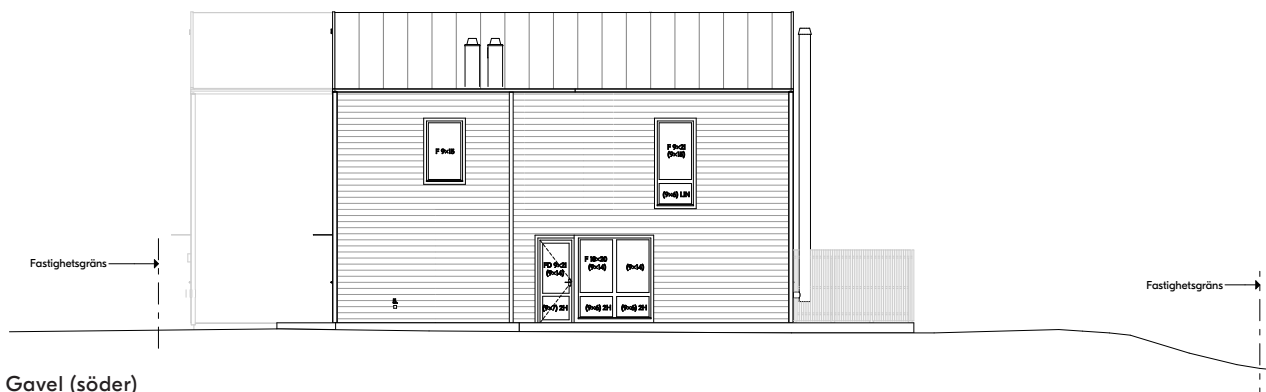
Hus 4

Fasader



Framsida (väst)

Baksida (öst)



Gavel (söder)

Teckenförklaringar

1	Fasadarmatur, mässing	F	Fast fönster
2	Blooc-skylt, mässing	Ö	Öppningsbart fönster
3	Förberett för fasadarmatur	K	Kombinationsfönster
4	Eluttag	2H	Säkerhetsglas, härdat
5	Vattenutkast	LIN	Säkerhetsglas, laminerat
6	Skärmtak	R	Frostat glas
7	Ventilationsgaller	SI/KD	Sidohängt brand- utrymningsfönster
8	Husnummer		

Hus 4

Finplanering

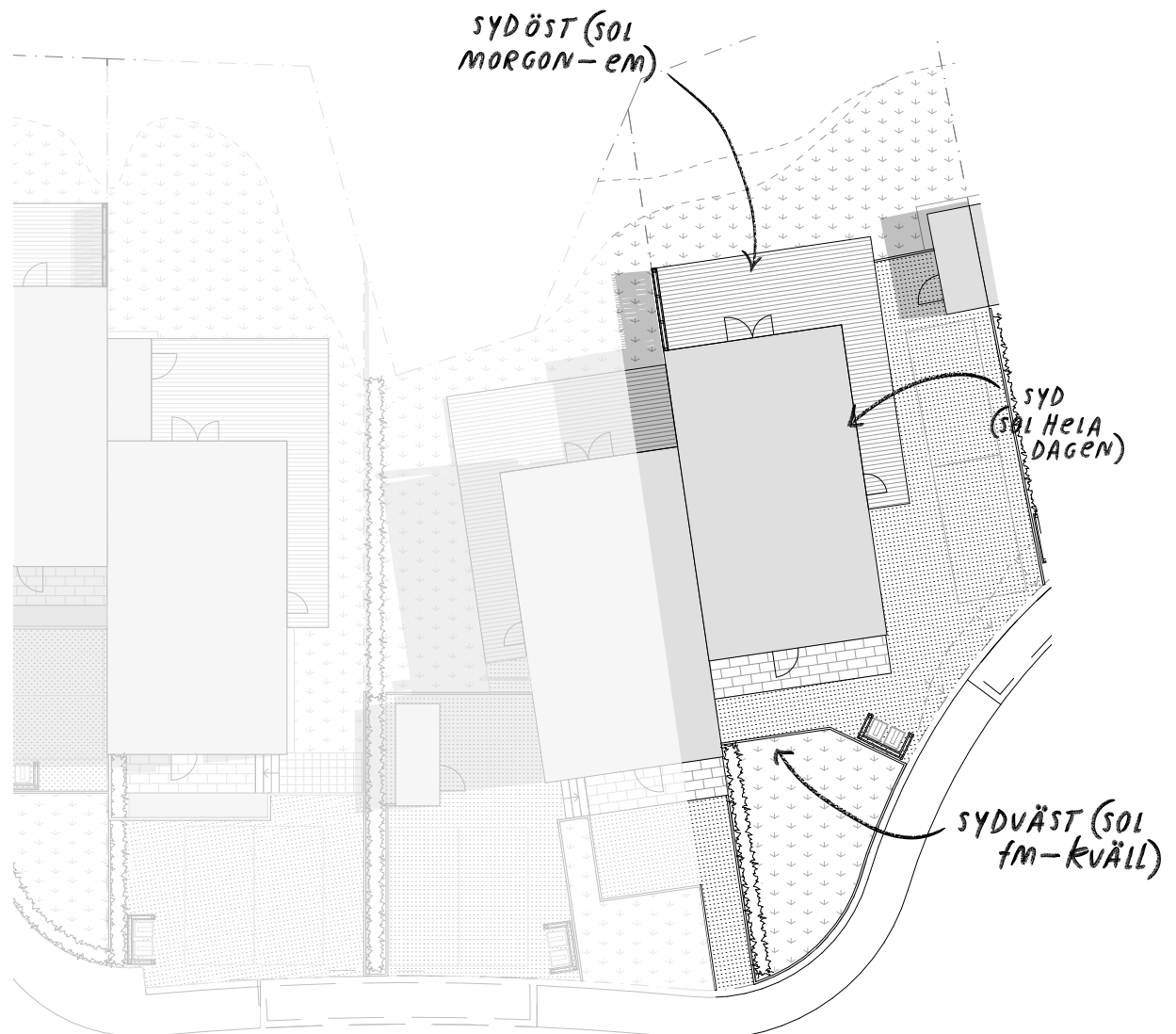


Teckenförklaringar

1b	Gräsmatta	10	Stödmur
2	Trätroll, tryckimpregnerat	11	Träspaljé sokpärl
3	Entrésteg	12	Körbar stenhjöl, ljus kulör
5	Plantering/häck	14	Plattsättning, ljusgrå
8	Träd		
9	Träspaljé uteplats		

Hus 4

Solstudie 20 juni, kl. 14:00

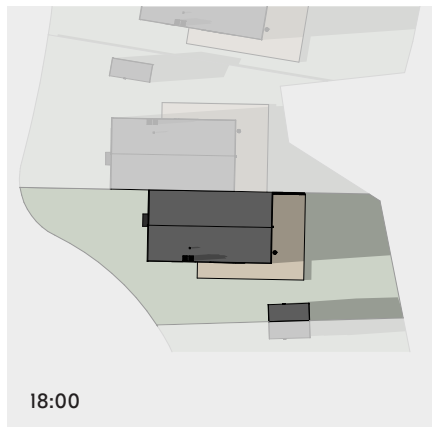
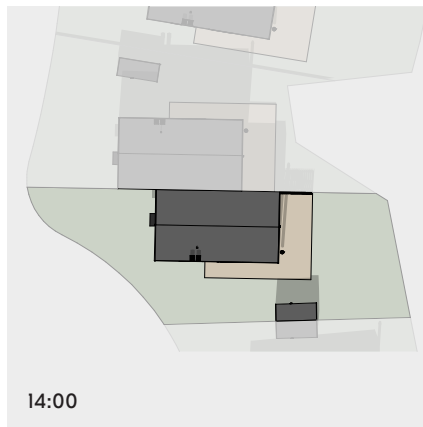
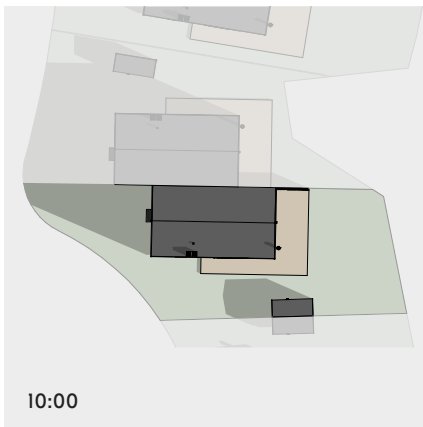
**Bästa solläget**

Hus 4 är ett hus för soldyrkaren. Med sitt söderläge kan du njuta av solen från morgon till kväll. Under förmiddagen får både terrassen och gaveln i sydöstligt läge ett fint solläge. Mitt på dagen, när solen är som starkast, kan du med fördel sätta upp en markis eller ett parasoll om du är ute efter en svalkande uteplats. Senare på eftermiddagen förflyttar sig solen och då blir i stället förgården i väst ett perfekt ställe att njuta av kvällssolen, liksom gaveln i söder som fortsatt får ett perfekt solläge. Se nästa sida för en övergripande solstudie.

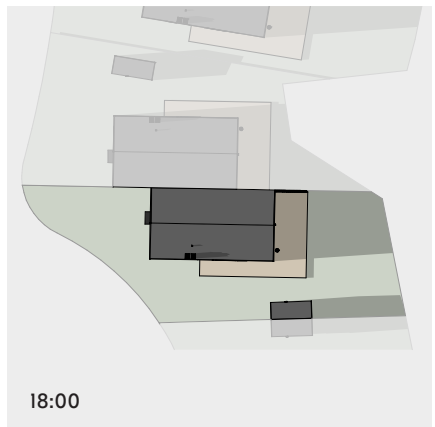
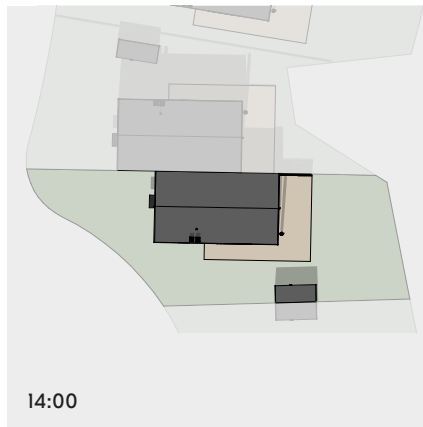
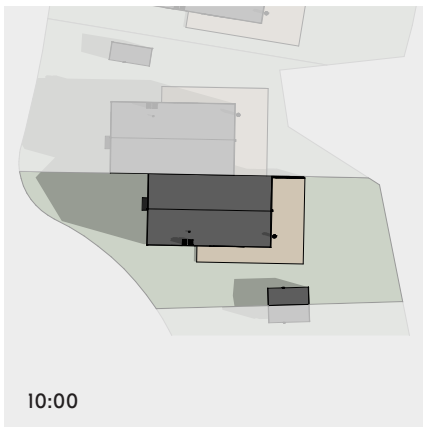
Hus 4

Solstudie

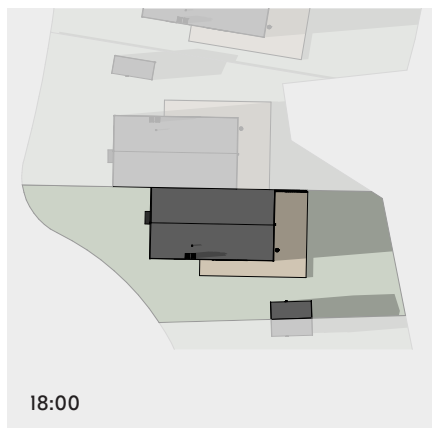
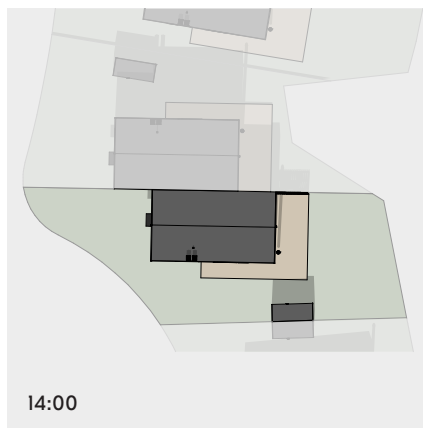
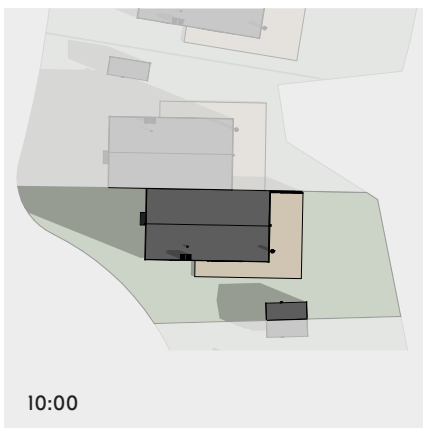
20 april



20 juni

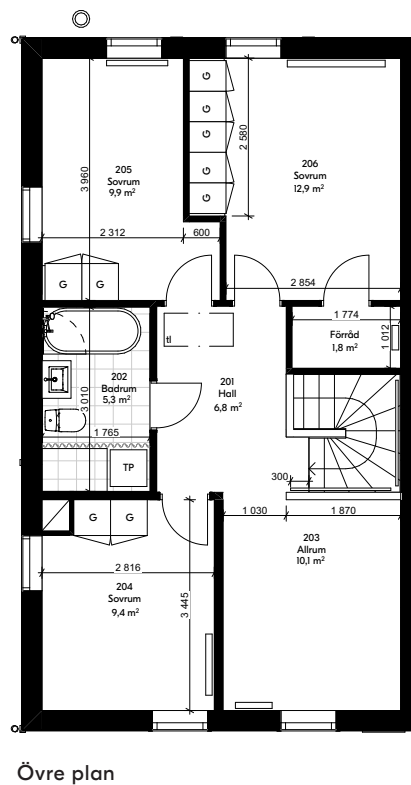
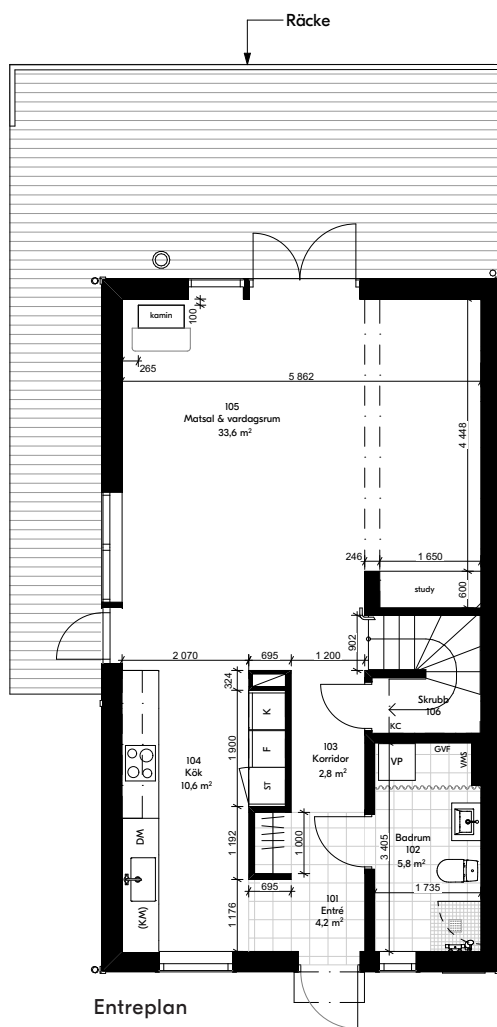


20 augusti



Hus 5

Planer



Teckenförklaringar



Garderob



Diskho



Tvättpelare



Klädstång



Kyl



Dusch



Induktionshäll



Frys



Toalett



Diskmaskin



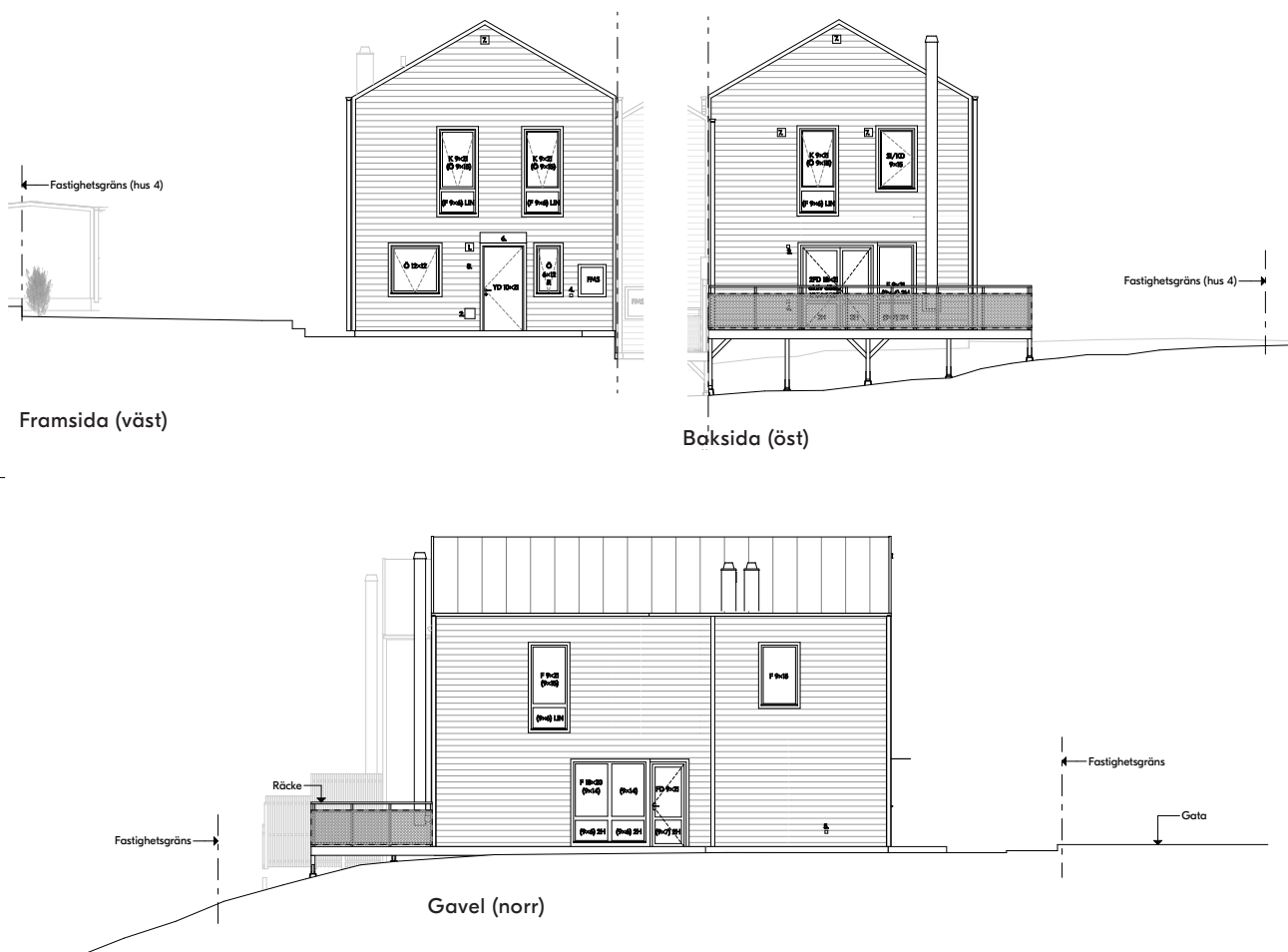
Städkåp



Tvättställ/
Kommod

Hus 5

Fasader



Teckenförklaringar

1	Fasadarmatur, mässing	F	Fast fönster
2	Blooc-skylt, mässing	Ö	Öppningsbart fönster
3	Förberett för fasadarmatur	K	Kombinationsfönster
4	Eluttag	2H	Säkerhetsglas, härdat
5	Vattenutkast	LIN	Säkerhetsglas, laminerat
6	Skärmtak	R	Frostat glas
7	Ventilationsgaller	SI/KD	Sidohängt brandutrymningsfönster
8	Husnummer		

Hus 5

Finplanering

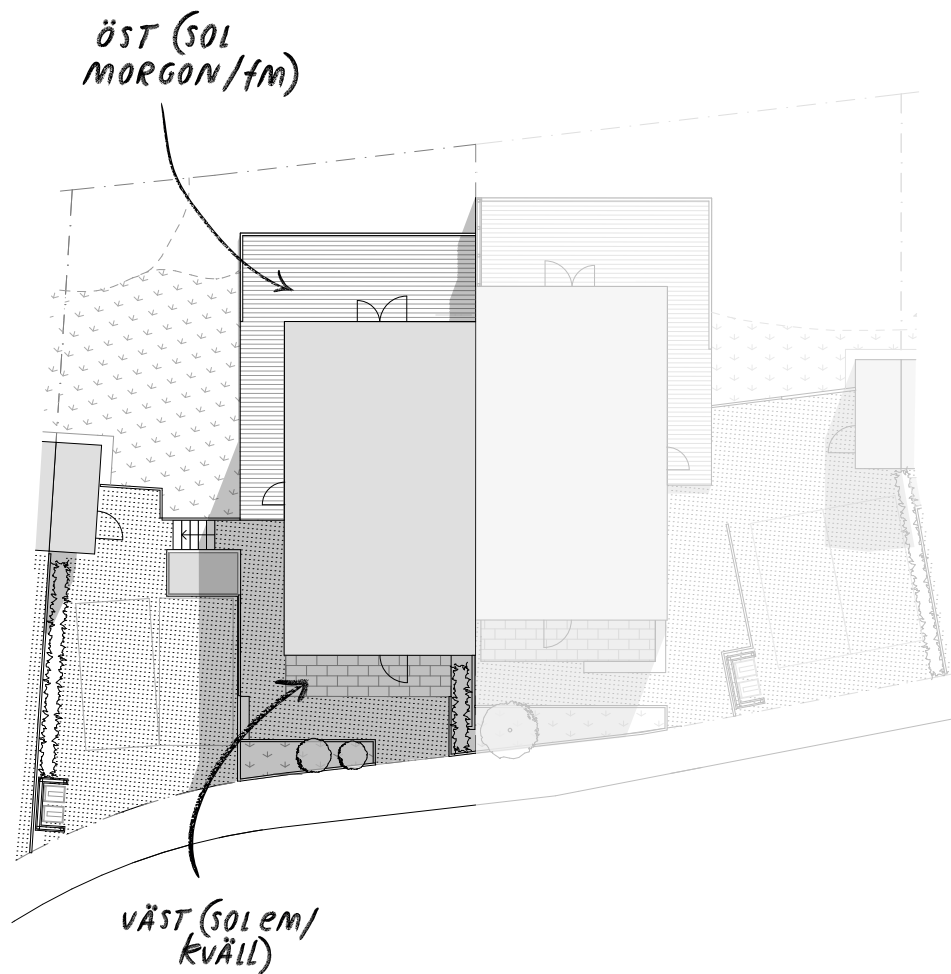


Teckenförklaringar

1b	Gräsmatta	9	Träspaljé uteplats
2	Trätroll, tryckimpregnerat	10	Stödmur
3	Entréstege	11	Träspaljé sokkärl
5	Plantering/häck	12	Körbar stenmjöl, ljus kulör
8	Träd		

Hus 5

Solstudie 20 juni, kl. 10:00



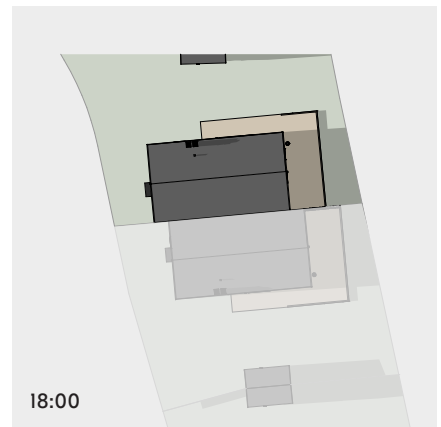
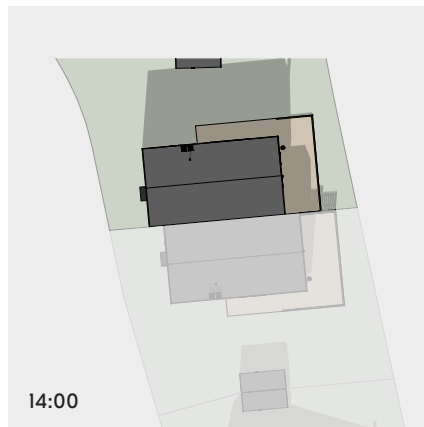
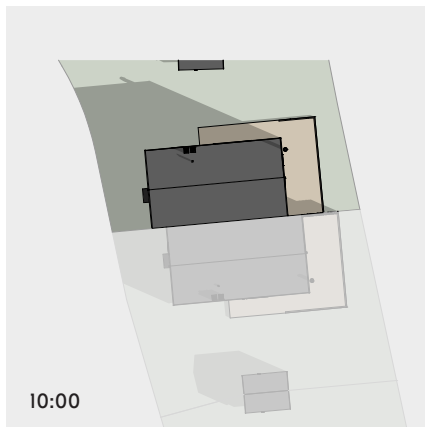
Bästa solläget

Hus 5 har det bästa solläget under förmiddagen då trädgården och terrassen på baksidan av huset mot ängen bakom får som mest sol. Mitt på dagen förflyttar sig solen och ger skugga på gavelsidan och delar av baksidan. Senare på eftermiddagen och kvällen kan du i stället njuta av kvällssolen längs med gavelsidan. Se nästa sida för mer detaljerad solstudie.

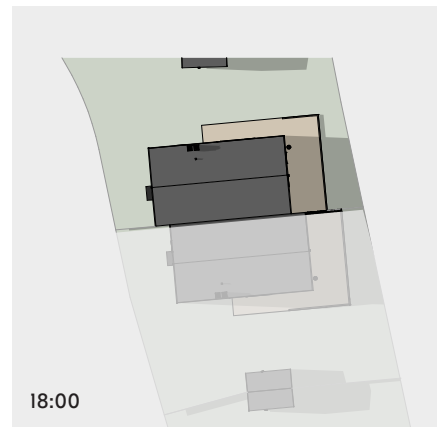
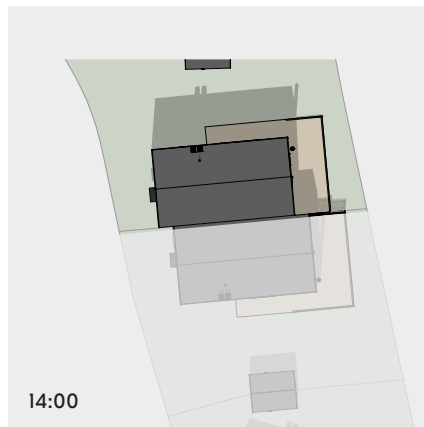
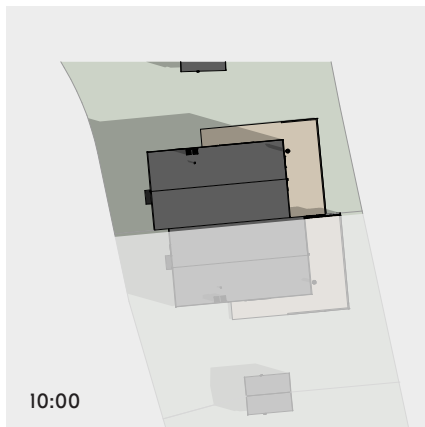
Hus 5

Solstudie

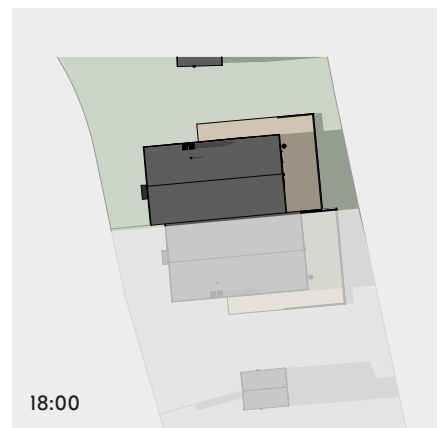
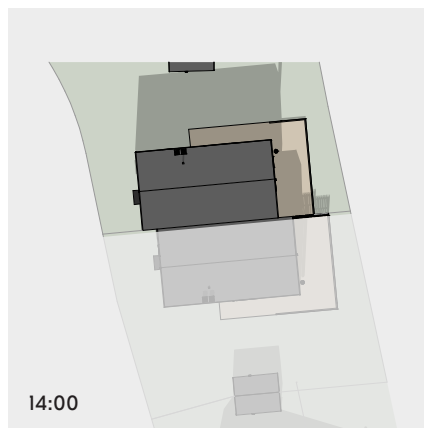
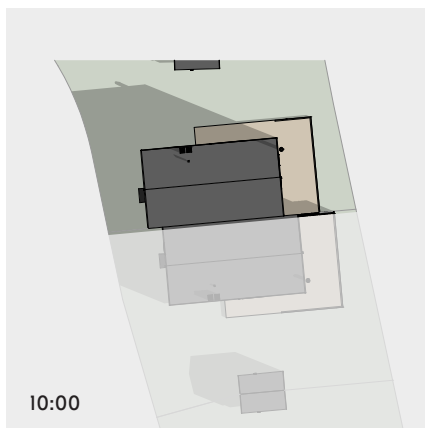
20 april



20 juni

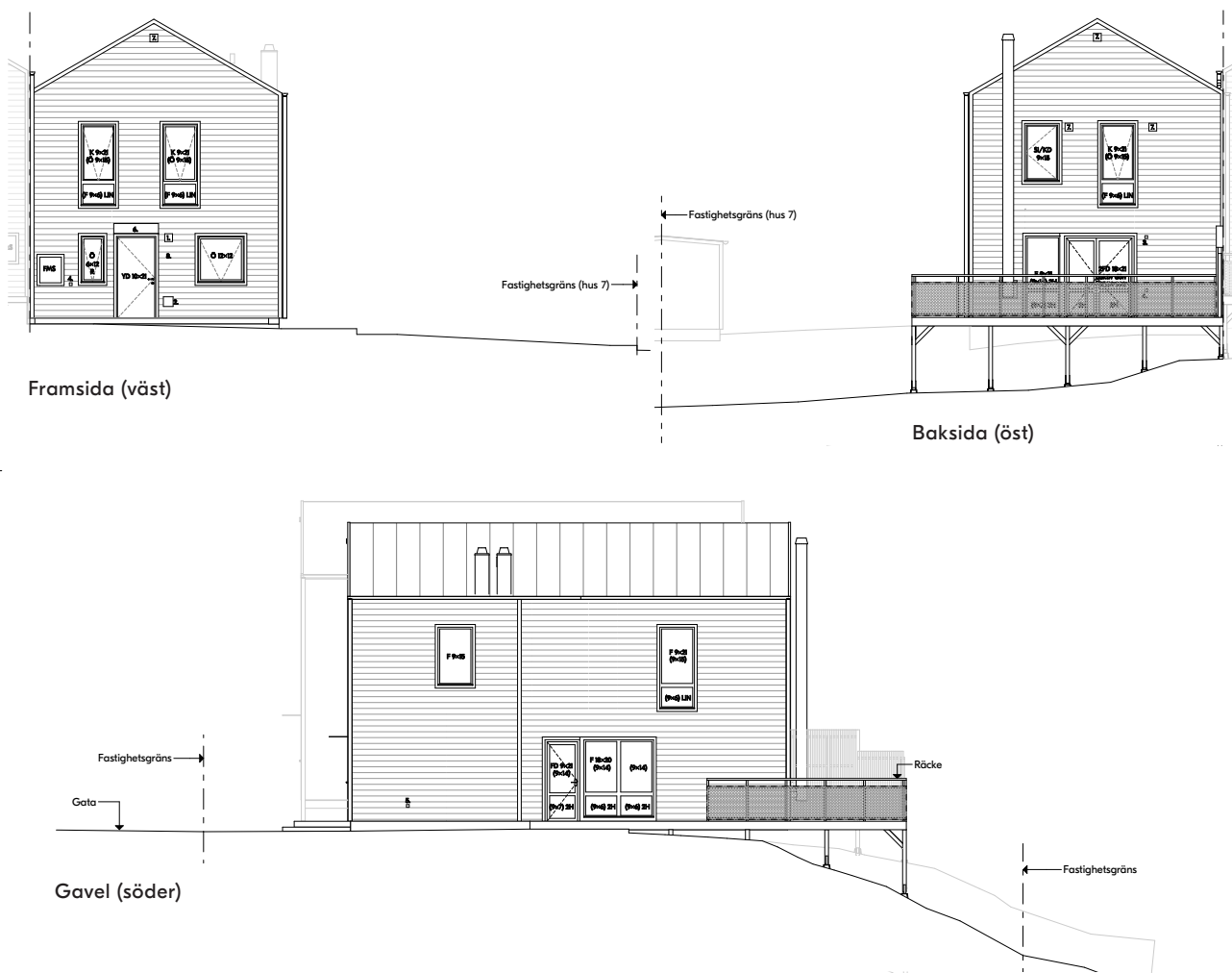


20 augusti



Hus 6

Fasader



Teckenförklaringar

1	Fasadarmatur, mässing	F	Fast fönster
2	Blooc-skylt, mässing	Ö	Öppningsbart fönster
3	Förberett för fasadarmatur	K	Kombinationsfönster
4	Eluttag	2H	Säkerhetsglas, härdat
5	Vattenutkast	LIN	Säkerhetsglas, laminerat
6	Skärmtak	R	Frostat glas
7	Ventilationsgaller	SI/KD	Sidohängt brandutrymningsfönster
8	Husnummer		

Hus 6

Finplanering

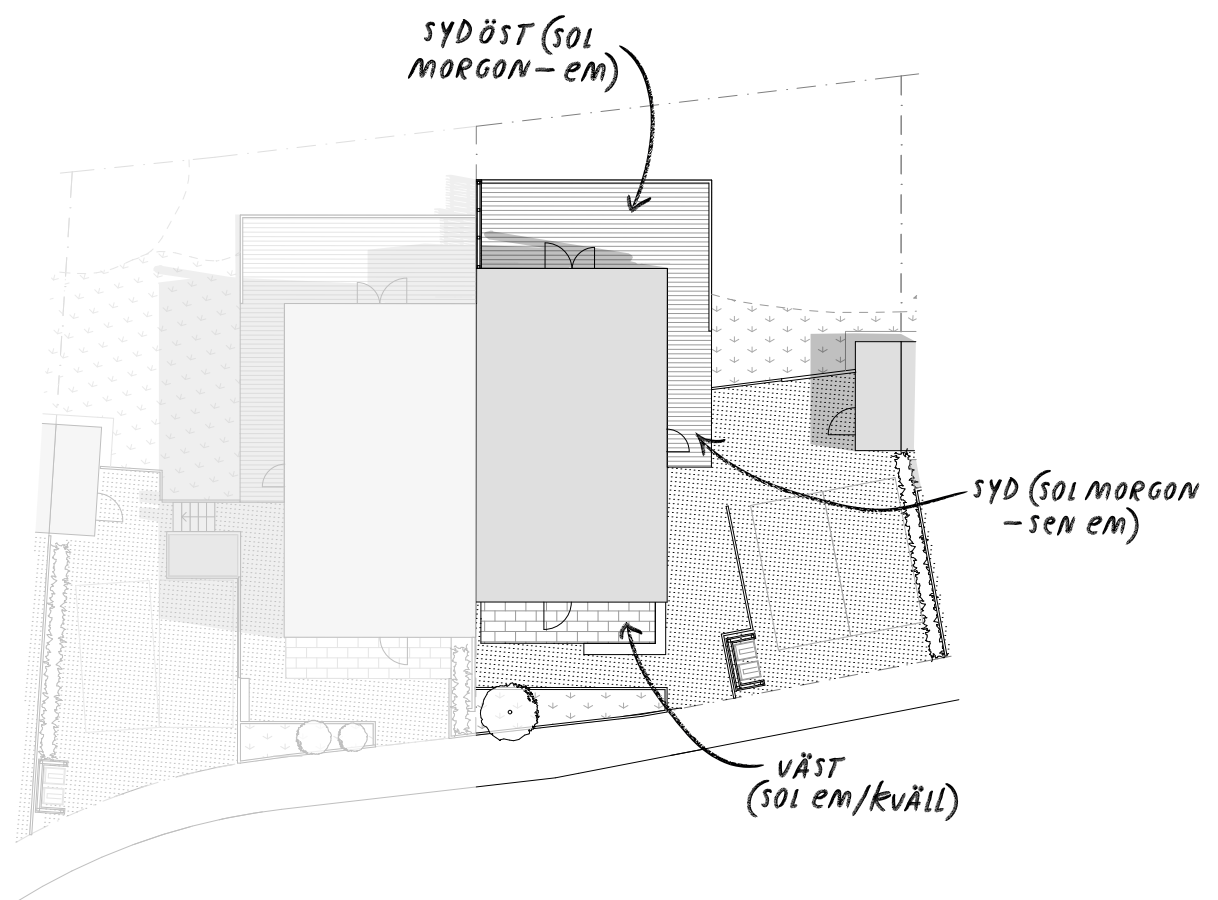


Teckenförklaringar

1b	Gräsmatta	9	Träspaljé uteplats
2	Trätroll, tryckimpregnerat	10	Stödmur
3	Entréstege	11	Träspaljé sopkärl
5	Plantering/häck	12	Körbar stenmjöl, ljus kulör
8	Träd		

Hus 6

Solstudie 20 juni, kl. 14:00

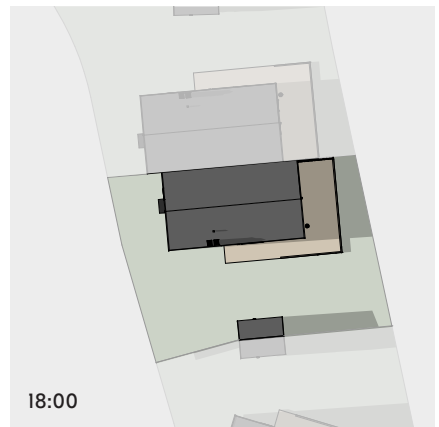
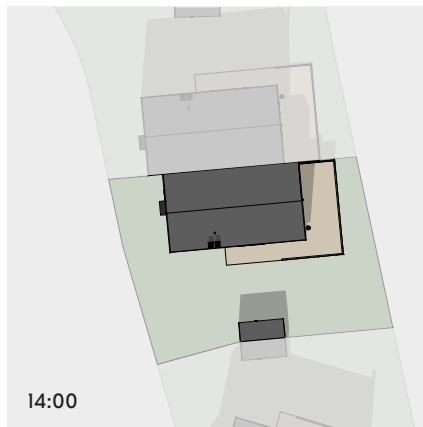
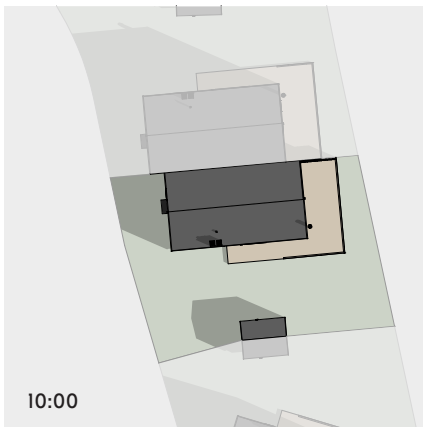
**Bästa solläget**

Med sitt söderläge har Hus 6 ett optimalt solläge från morgon till kväll. När solen är som starkast mitt på dagen är en markis eller ett parasoll att rekommendera för dig som vill ha en svalkande uteplats att sitta på. Under förmiddagen får du ett fint solläge både på baksidan i österläge och längs med gaveln i söder. Senare på eftermiddagen förflyttar sig solen och då blir i stället förgården i väst ett perfekt ställe att njuta av kvällssolen, liksom gaveln i söder som fortsatt får ett perfekt solläge. Se nästa sida för en övergripande solstudie.

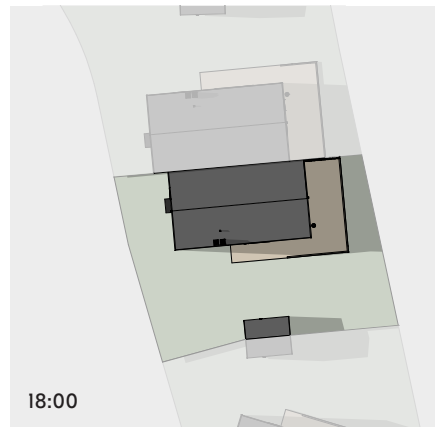
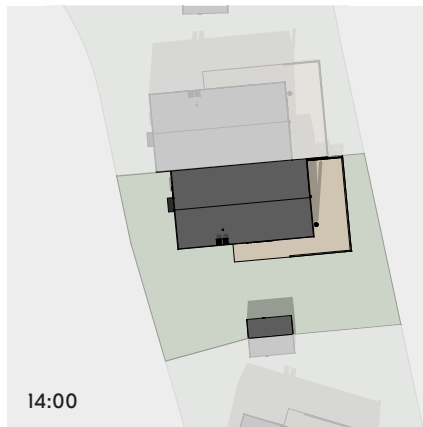
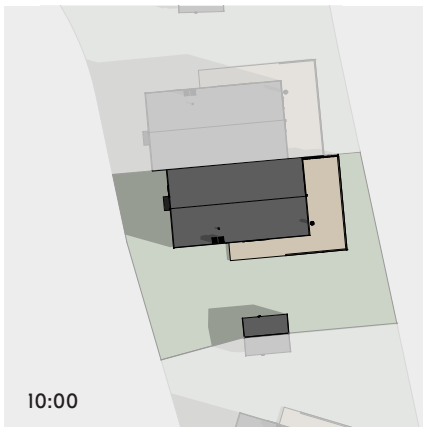
Hus 6

Solstudie

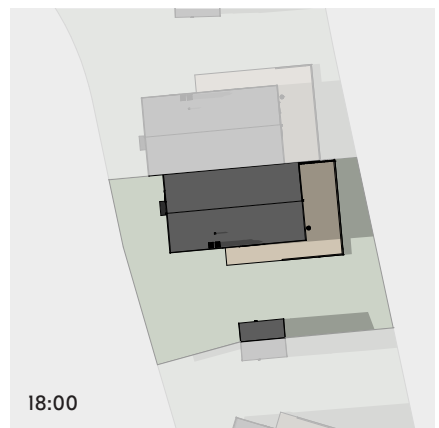
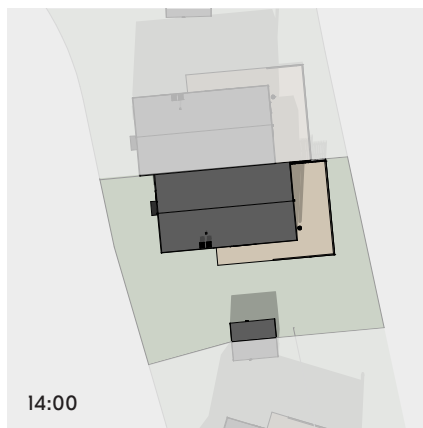
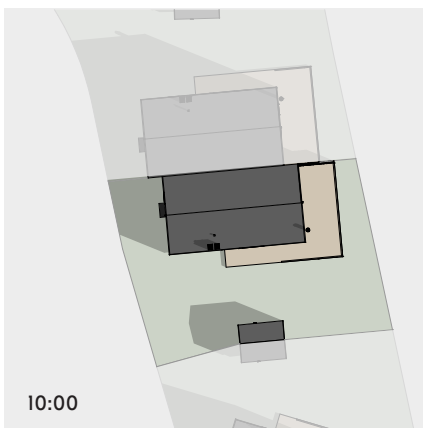
20 april



20 juni

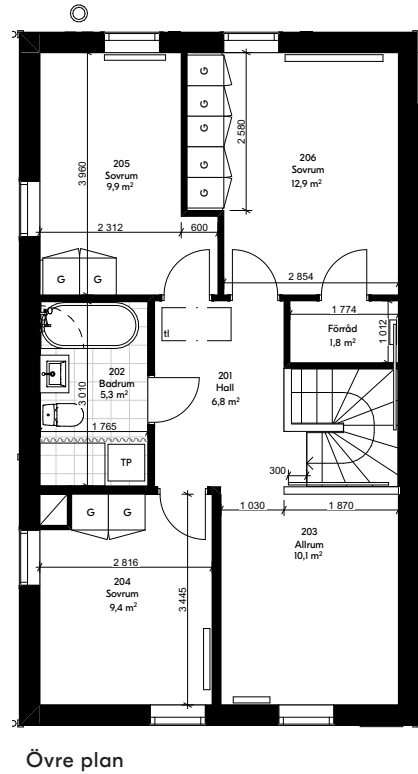
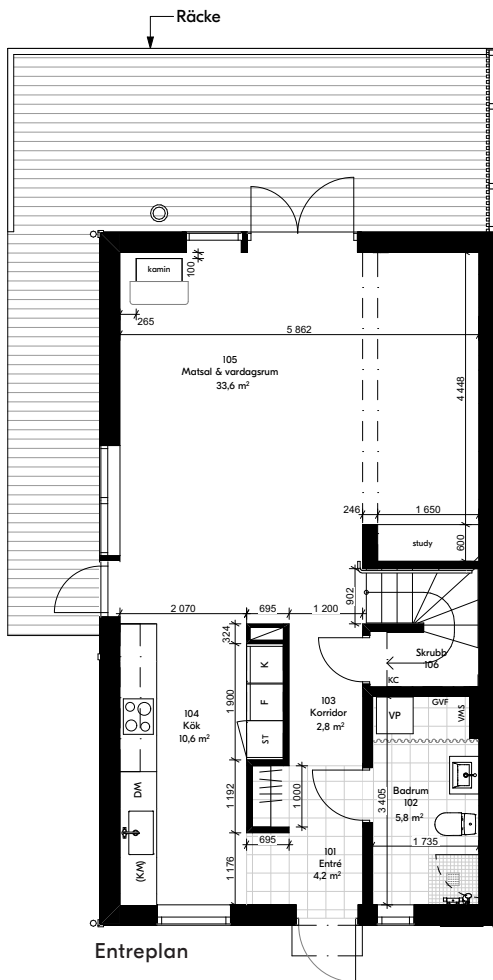


20 augusti



Hus 7

Planer

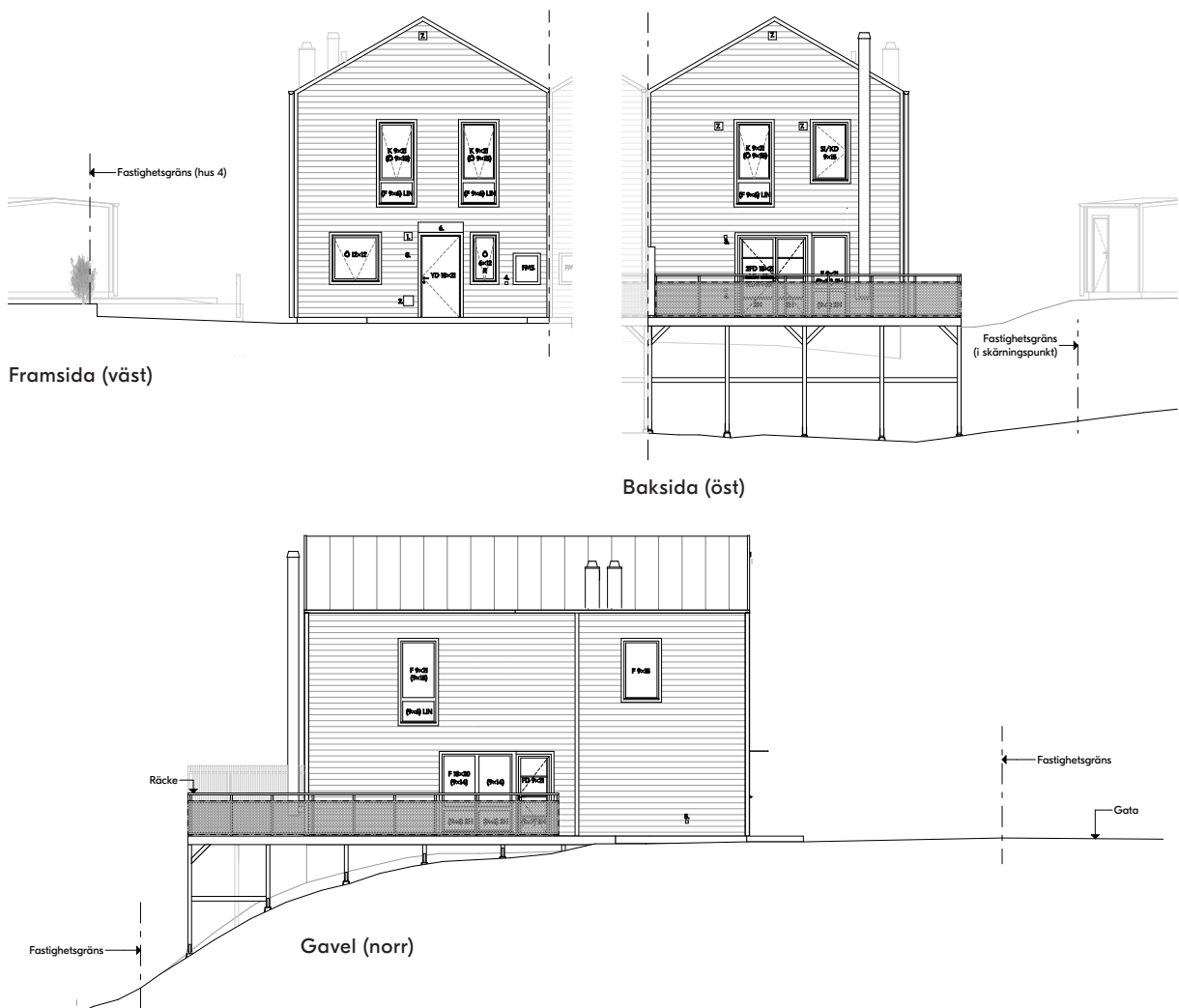


Teckenförklaringar

	Garderob		Diskho		Tvättpelare
	Klädstång		Kyl		Dusch
	Induktionshäll		Frys		Toalett
	Diskmaskin		Städskåp		Tvättstall/ Kommod

Hus 7

Fasader



Teckenförklaringar

1	Fasadarmatur, mässing	F	Fast fönster
2	Blooc-skytt, mässing	Ö	Öppningsbart fönster
3	Förberett för fasadarmatur	K	Kombinationsfönster
4	Eluttag	2H	Säkerhetsglas, härdat
5	Vattenutkast	LIN	Säkerhetsglas, laminerat
6	Skärmtak	R	Frostat glas
7	Ventilationsgaller	SI/KD	Sidohängt brandutrymningsfönster
8	Husnummer		

Hus 7

Finplanering

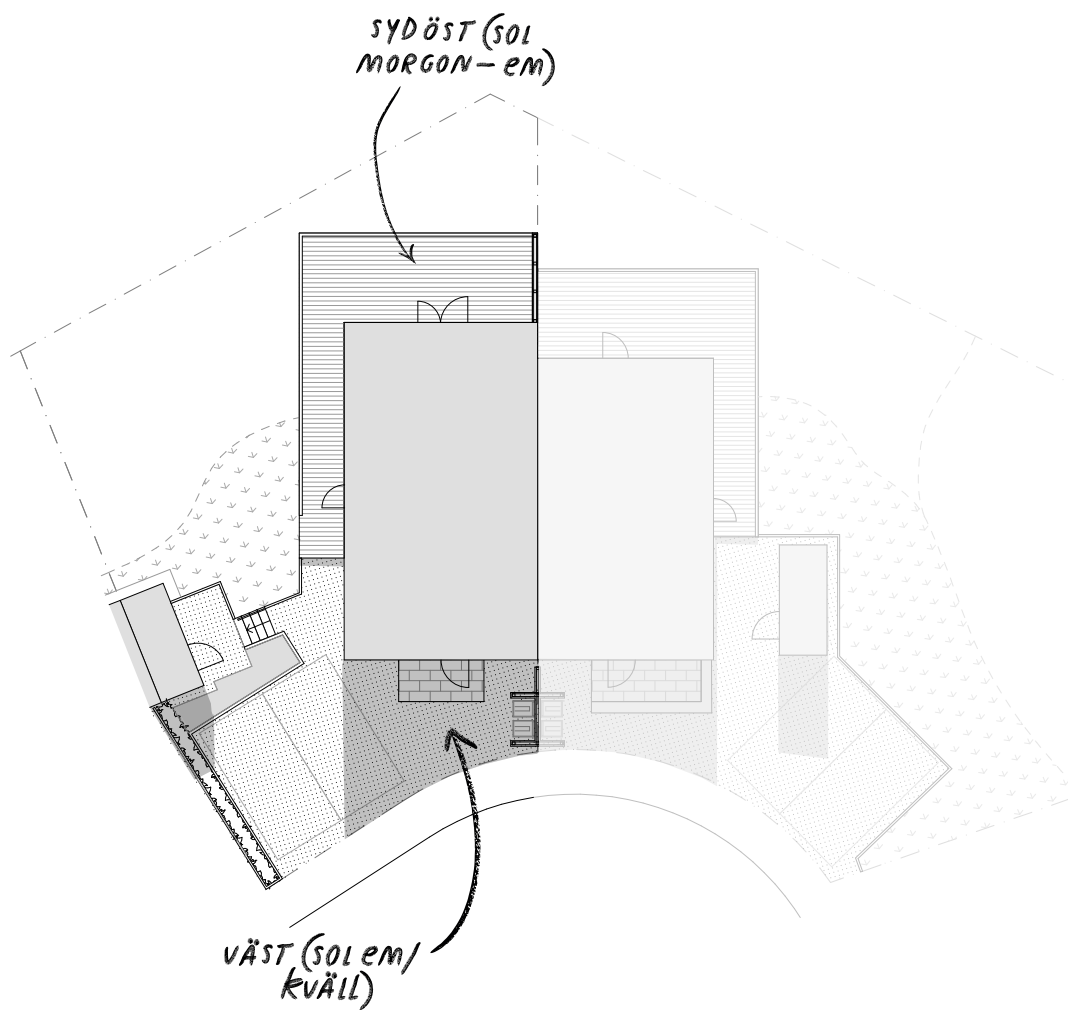


Teckenförklaringar

1b	Gräsmatta	11	Träspaljé sokkärl
2	Trätroll, tryckimpregnerat	12	Körbar stenmjöl, ljus kulör
3	Entrésteg		
5	Plantering/häck		
9	Träspaljé uteplats		

Hus 7

Solstudie 20 juni, kl. 10:00

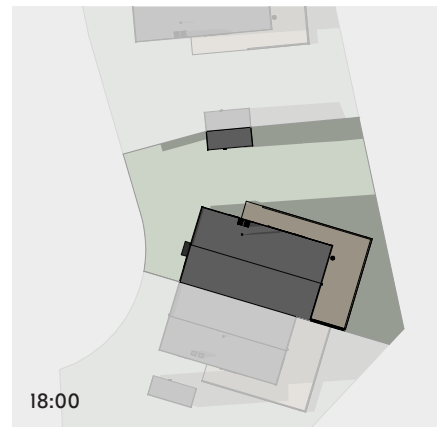
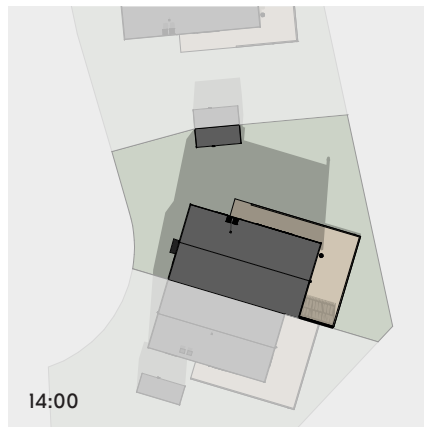
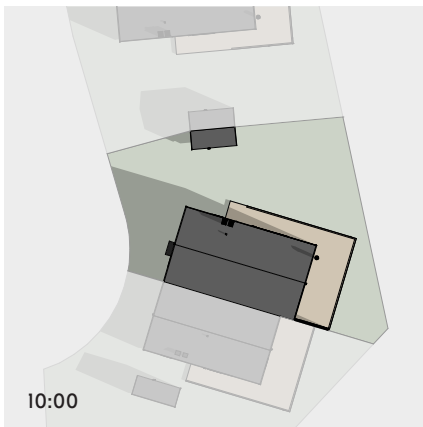
**Bästa solläget**

Hus 7 har mest fördelaktigt solläge under förmiddagen då hela terrassen och större delar av trädgården som ligger i österläge får mest sol. Mitt på dagen förflyttar sig solen och ger skugga åt en svalkande uteplats längs med gaveln, medan baksidan av huset fortsatt får mestadels sol. På eftermiddagen och kvällen kan du med fördel njuta av kvällssolen på den lilla trappan i västerläge. Se nästa sida för en övergripande solstudie.

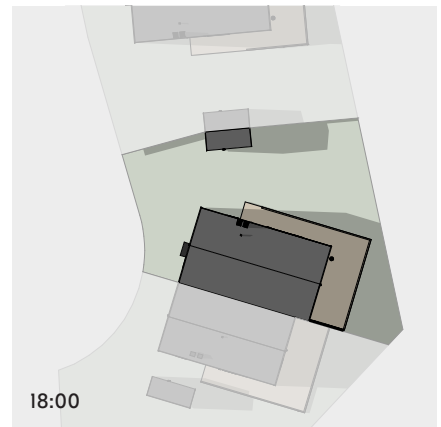
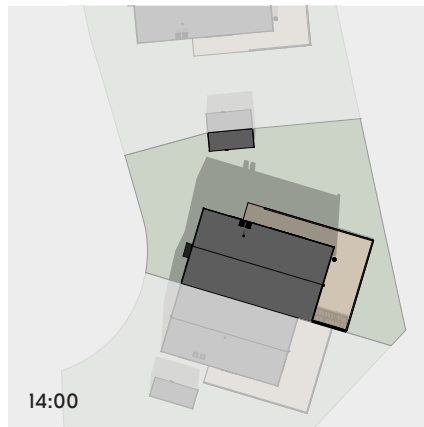
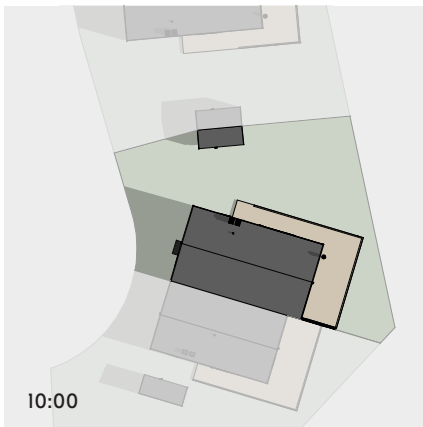
Hus 7

Solstudie

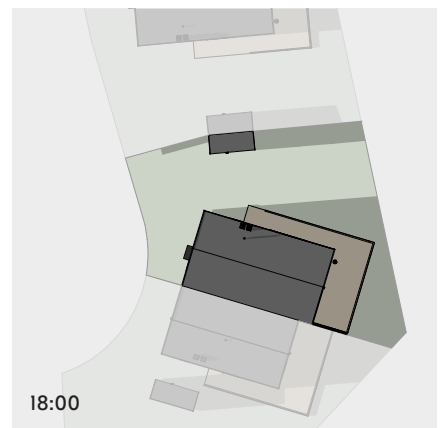
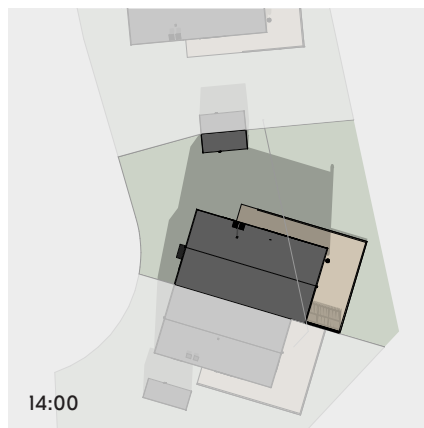
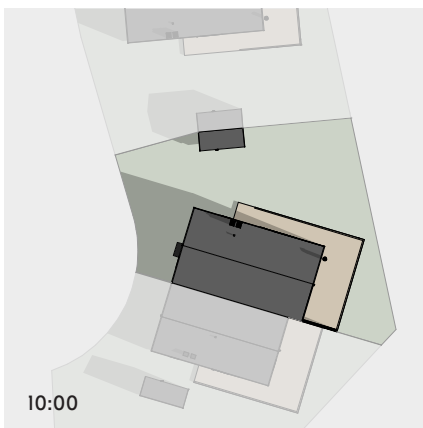
20 april



20 juni

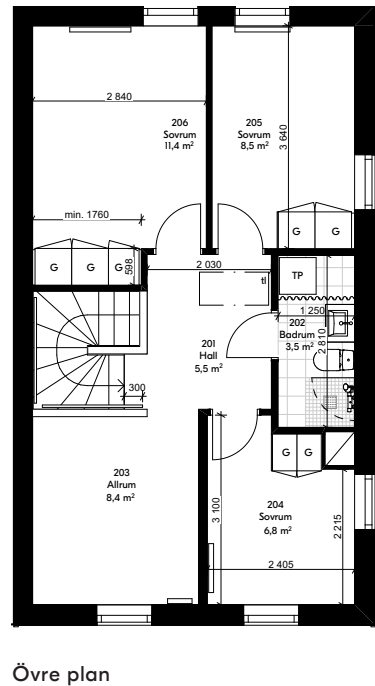
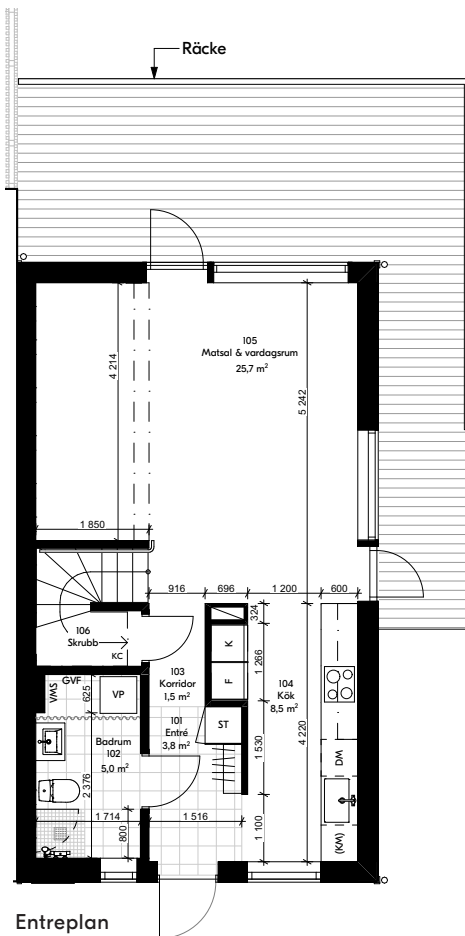


20 augusti



Hus 8

Planer



Teckenförklaringar



Garderob



Diskho



Tvättpelare



Klädstång



Kyl



Dusch



Induktionshäll



Frys



Toalett



Diskmaskin



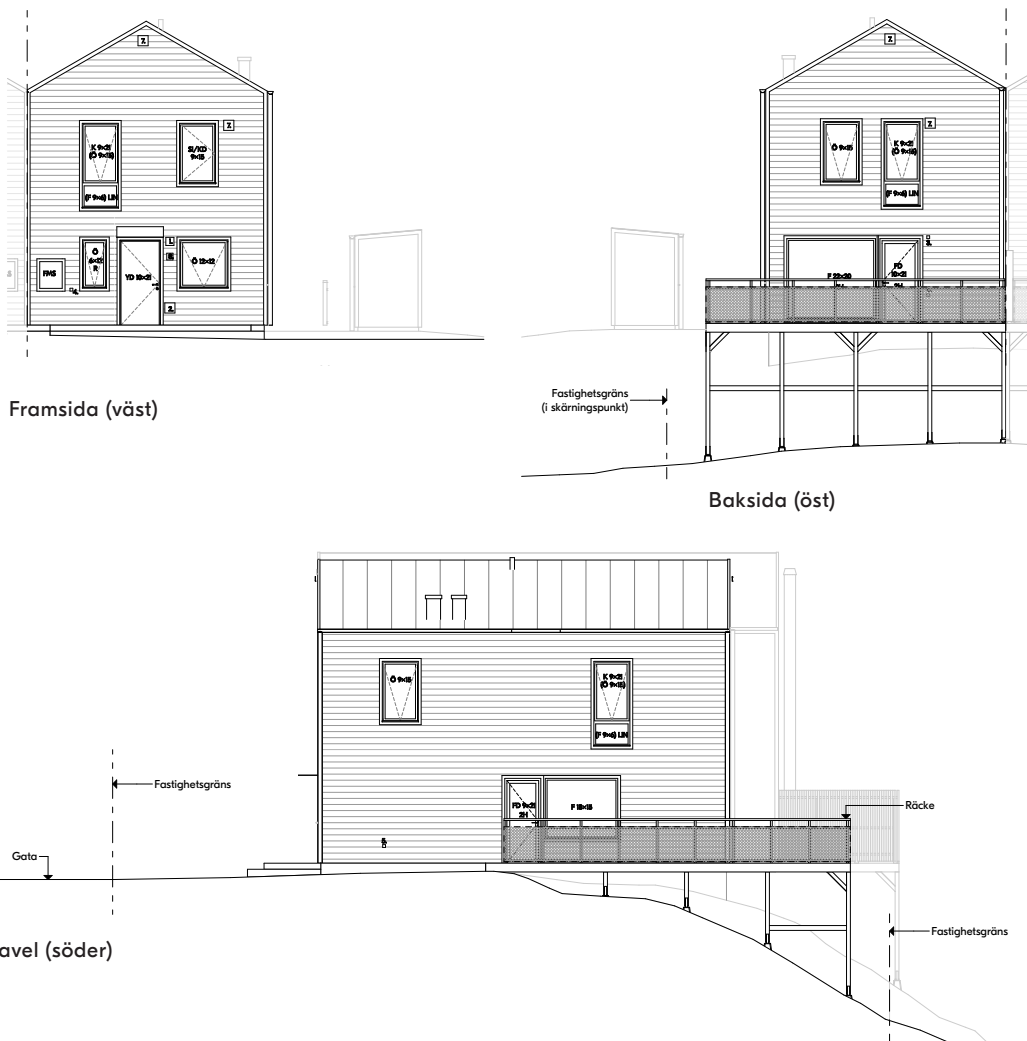
Städkåp



Tvättställ/
Kommod

Hus 8

Fasader



Teckenförklaringar

1	Fasadarmatur, mässing	F	Fast fönster
2	Blooc-skylt, mässing	Ö	Öppningsbart fönster
3	Förberett för fasadarmatur	K	Kombinationsfönster
4	Eluttag	2H	Säkerhetsglas, härdat
5	Vattenutkast	LIN	Säkerhetsglas, laminerat
6	Skärmtak	R	Frostat glas
7	Ventilationsgaller	SI/KD	Sidohängt brandutrymningsfönster
8	Husnummer		

Hus 8

Finplanering

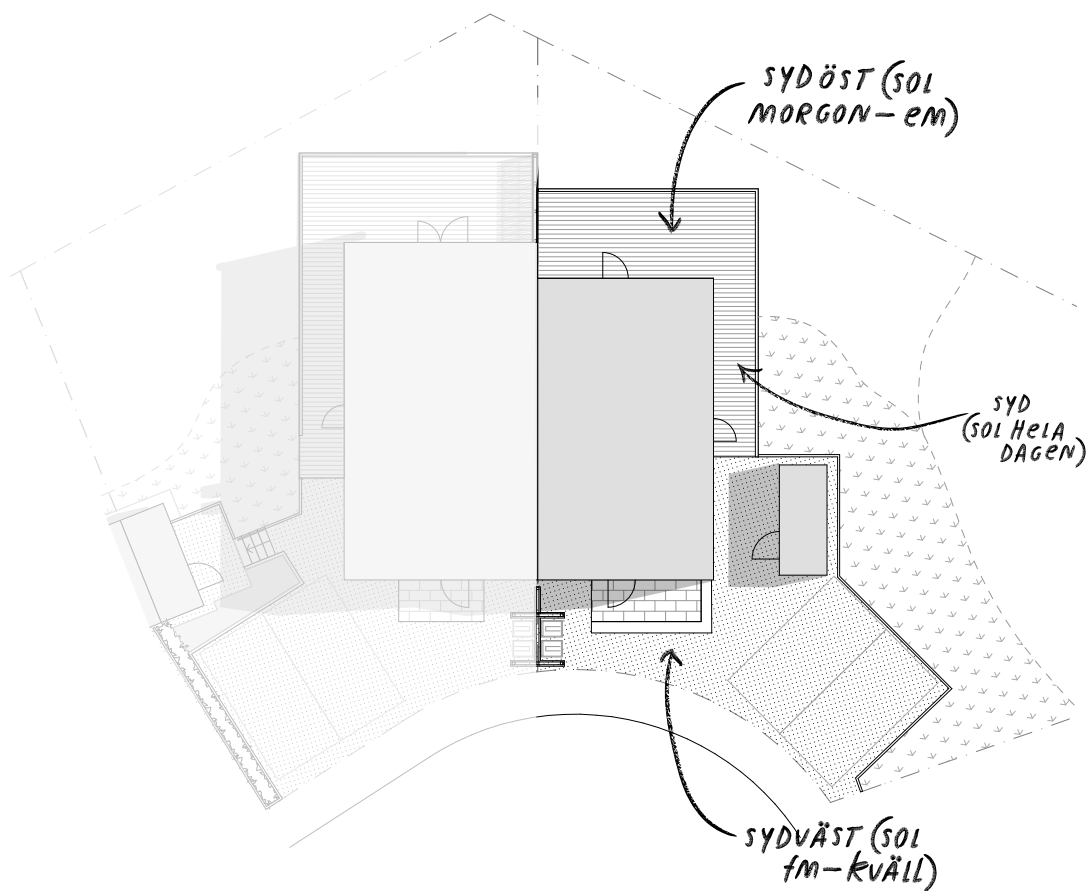


Teckenförklaringar

1b	Gräsmatta	11	Träspaljé sokkärl
2	Trätroll, tryckimpregnerat	12	Körbar stenmjöl, ljus kulör
3	Entrésteg		
5	Plantering/häck		
9	Träspaljé uteplats		

Hus 8

Solstudie 20 juni, kl. 14:00

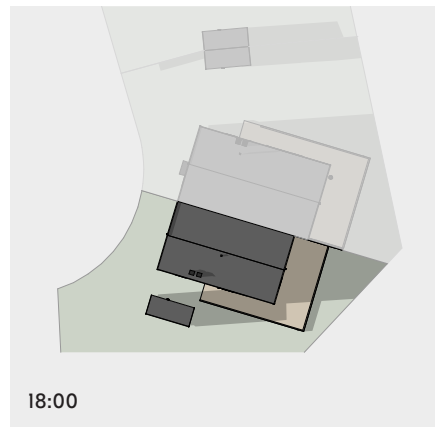
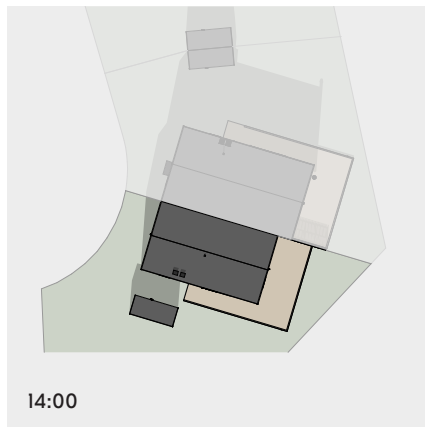
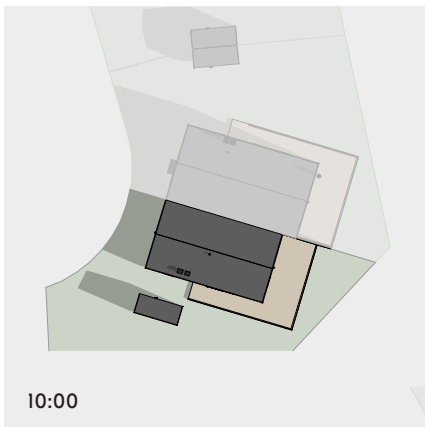
**Bästa solläget**

Hus 8 är ett hus för soldyrkaren. Med sitt söderläge kan du njuta av solen från morgon till kväll. Under förmiddagen får både terrassen och gaveln i sydöstligt läge ett fint solläge. Mitt på dagen, när solen är som starkast, kan du med fördel sätta upp en markis eller ett parasoll om du är ute efter en svalkande uteplats. Senare på eftermiddagen förflyttar sig solen och då blir i stället förgården i väst ett perfekt ställe att njuta av kvällssolen, liksom gaveln i söder som fortsatt får ett perfekt solläge. Se nästa sida för en övergripande solstudie.

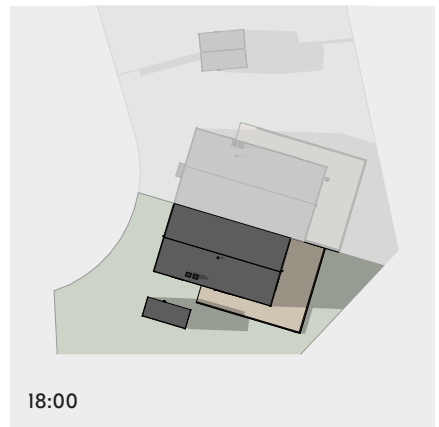
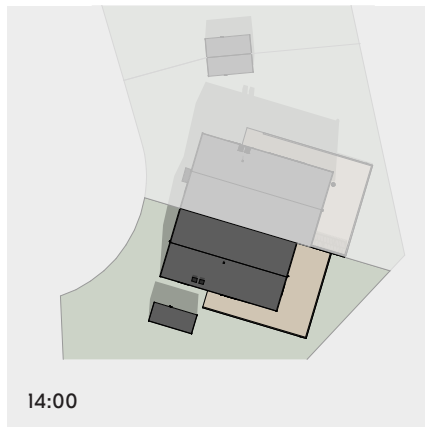
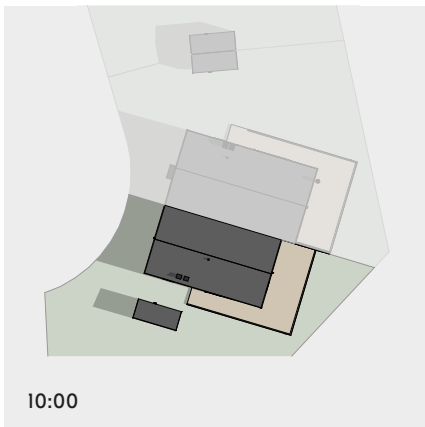
Hus 8

Solstudie

20 april



20 juni



20 augusti

