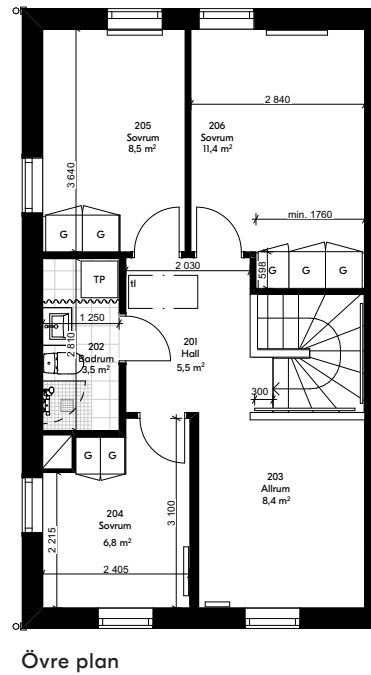
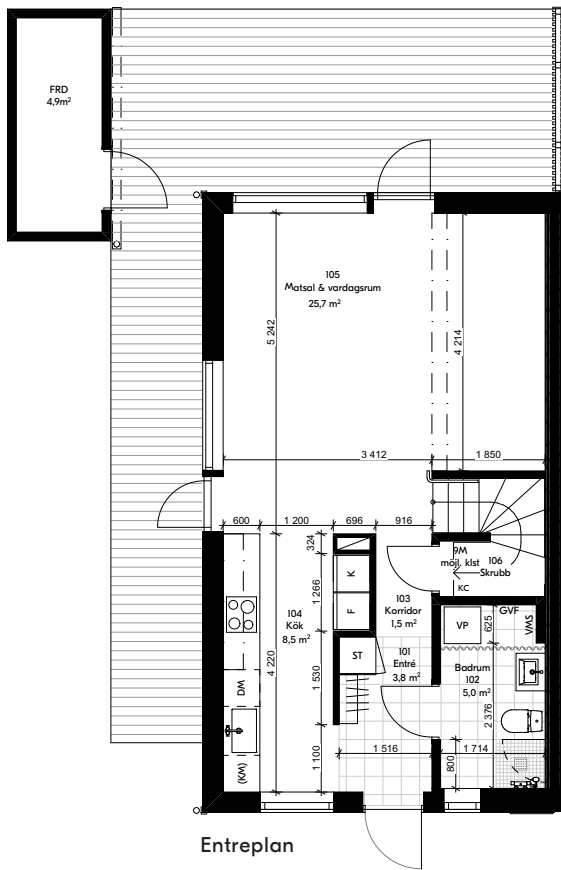


Hus 1

Planer



Teckenförklaringar



Garderob



Diskho



Tvättpelare



Klädstång



Kyl



Dusch



Induktionshäll



Frys



Toalett



Diskmaskin



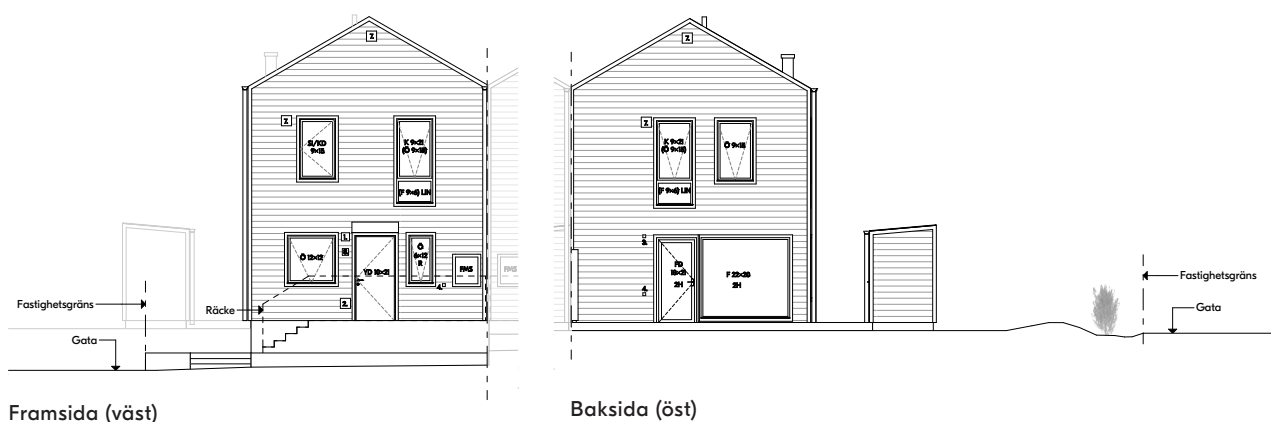
Städsåp



Tvättställ/
Kommod

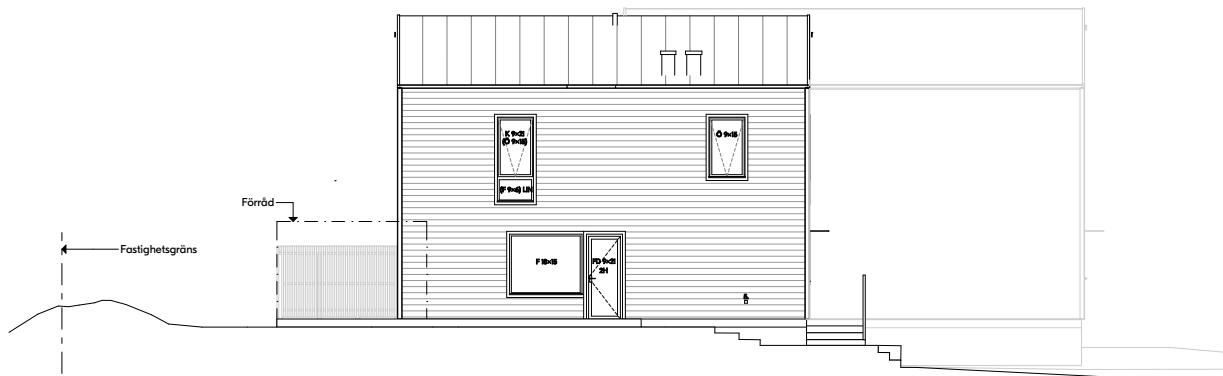
Hus 1

Fasader



Framsida (väst)

Baksida (öst)



Gavel (norr)

Teckenförklaringar

| | | | |
|---|----------------------------|-------|----------------------------------|
| 1 | Fasadarmatur, mässing | F | Fast fönster |
| 2 | Blooc-skylt, mässing | Ö | Öppningsbart fönster |
| 3 | Förberett för fasadarmatur | K | Kombinationsfönster |
| 4 | Eluttag | 2H | Säkerhetsglas, härdat |
| 5 | Vattenutkast | LIN | Säkerhetsglas, laminerat |
| 6 | Skärmtak | R | Frostat glas |
| 7 | Ventilationsgaller | SI/KD | Sidohängt brandutrymningsfönster |
| 8 | Husnummer | | |

Hus 1

Finplanering

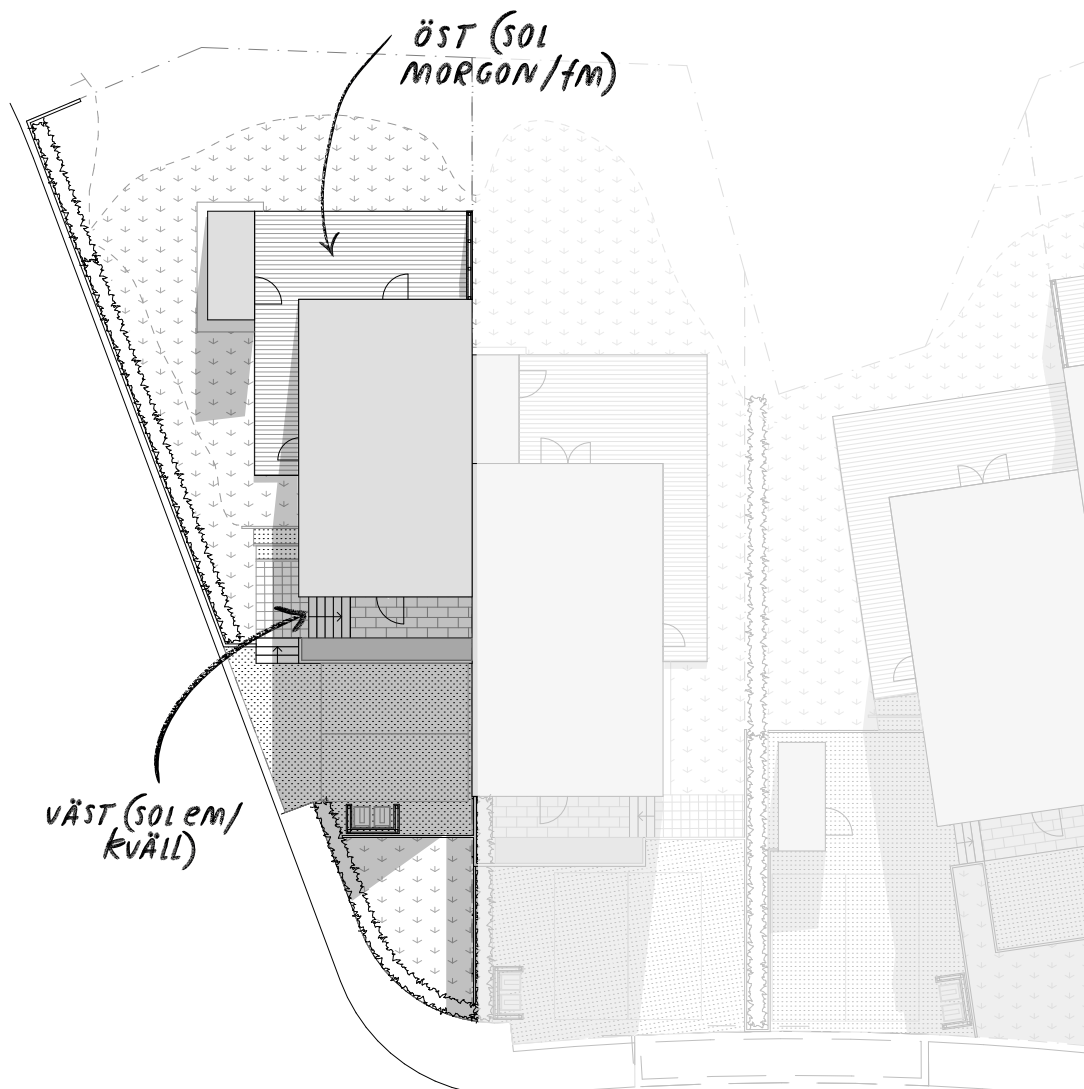


Teckenförklaringar

| | | | |
|----|---------------------------|----|-----------------------------|
| 1b | Gräsmatta | 10 | Stödmur |
| 2 | Trärall, tryckimpregnerat | 11 | Träspaljé sokpär |
| 3 | Entrésteg | 12 | Körbar stenmjöl, ljus kulör |
| 5 | Plantering/häck | 14 | Plattsättning, ljusgrå |
| 8 | Träd | | |
| 9 | Träspaljé uteplats | | |

Hus 1

Solstudie 20 juni, kl. 10:00

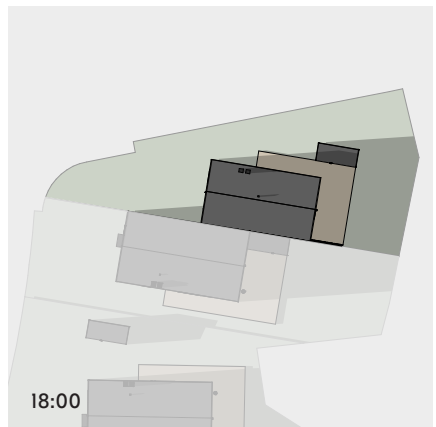
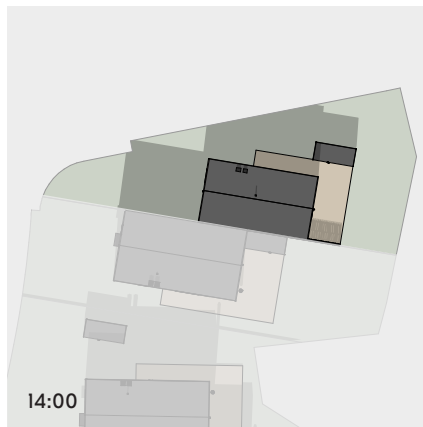
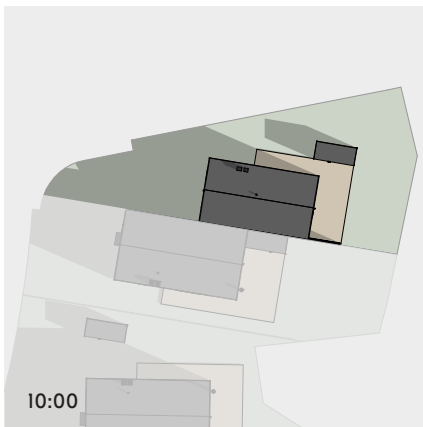
**Bästa solläget**

Hus 1 har mest fördelaktigt solläge under förmiddagen då hela terrassen och större delar av trädgården som ligger i österläge får mest sol. Mitt på dagen förflyttar sig solen och ger skugga åt en svalkande uteplats längs med gaveln, medan baksidan av huset fortsatt får mestadels sol. På eftermiddagen och kvällen kan du med fördel njuta av kvällssolen på den lilla trappan i västerläge. Se nästa sida för en övergripande solstudie.

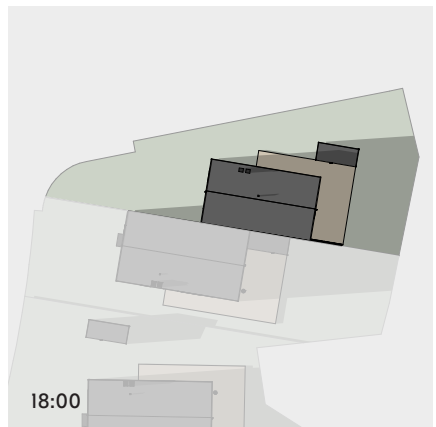
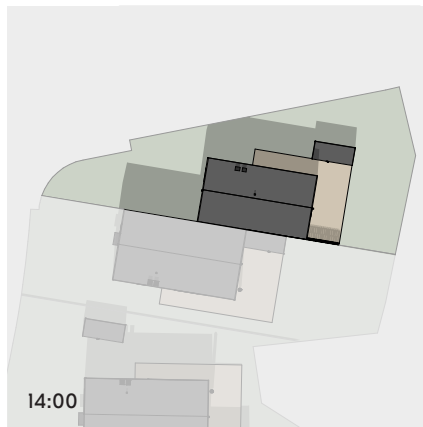
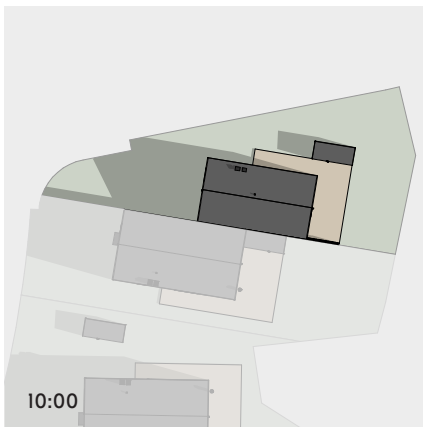
Hus 1

Solstudie

20 april



20 juni



20 augusti

