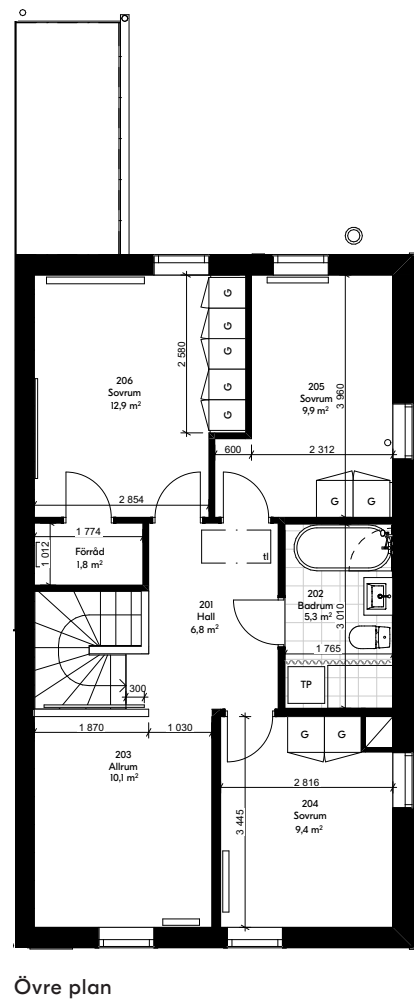
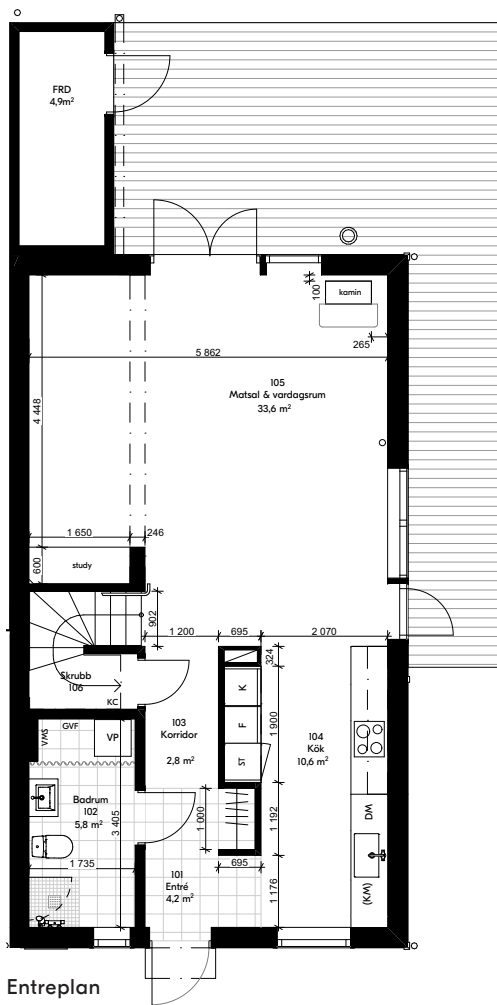


Hus 2

Planer

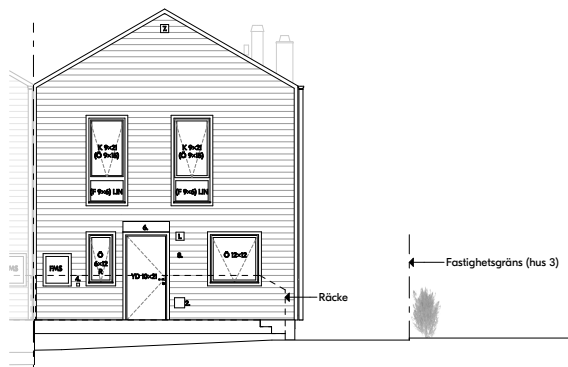


Teckenförklaringar

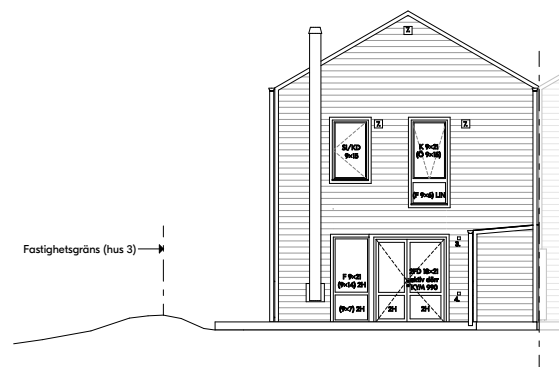
	Garderob		Diskho		Tvättpelare
	Klädstång		Kyl		Dusch
	Induktionshäll		Frys		Toalett
	Diskmaskin		Städkåp		Tvättstall/ Kommod

Hus 2

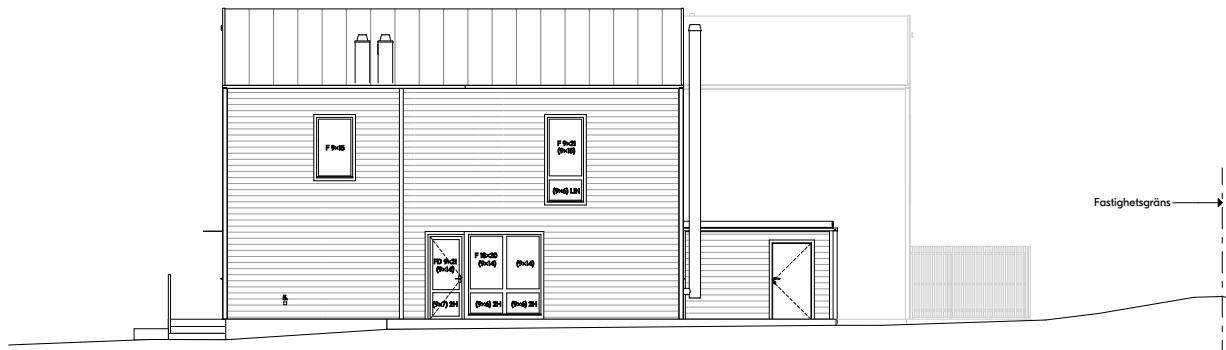
Fasader



Framsida (väst)



Baksida (öst)



Gavel (söder)

Teckenförklaringar

1	Fasadarmatur, mässing	F	Fast fönster
2	Blooc-skylt, mässing	Ö	Öppningsbart fönster
3	Förberett för fasadarmatur	K	Kombinationsfönster
4	Eluttag	2H	Säkerhetsglas, härdat
5	Vattenutkast	LIN	Säkerhetsglas, laminerat
6	Skärmtak	R	Frostat glas
7	Ventilationsgaller	SI/KD	Sidohängt brandutrymningsfönster
8	Husnummer		

Hus 2

Finplanering

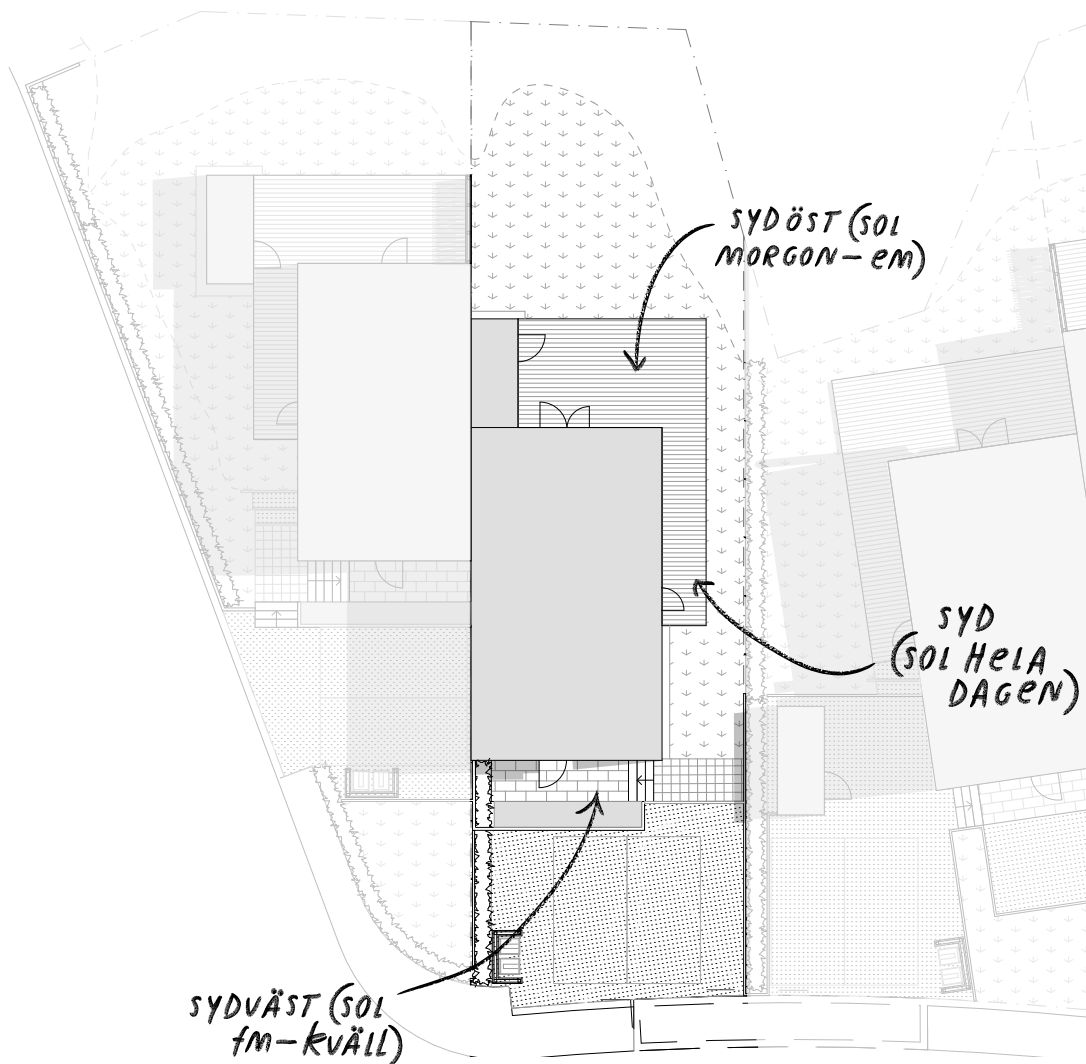


Teckenförklaringar

Ib	Gräsmatta	10	Stödmur
2	Trätroll, tryckimpregnerat	11	Träspaljé sokpärl
3	Entréstege	12	Körbar stenhjöl, ljus kulör
5	Plantering/häck	14	Plattsättning, ljusgrå
8	Träd		
9	Träspaljé uteplats		

Hus 2

Solstudie 20 juni, kl. 14:00

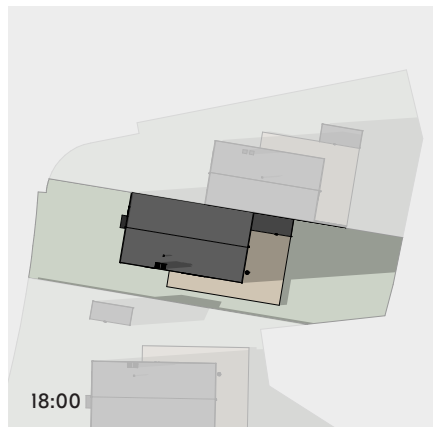
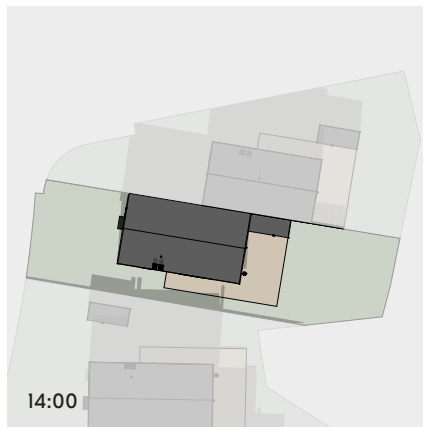
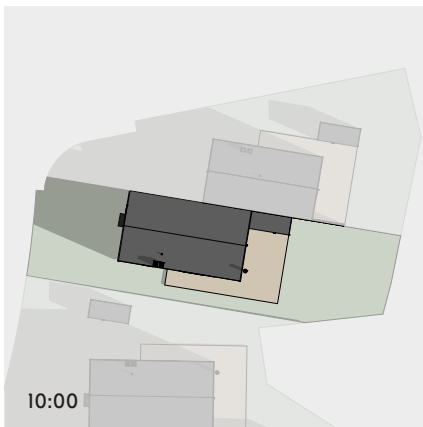
**Bästa solläget**

Med sitt söderläge har Hus 2 ett optimalt solläge från morgon till kväll. När solen är som starkast mitt på dagen är en markis eller ett parasoll att rekommendera för dig som vill ha en svalkande uteplats att sitta på. Under förmiddagen får du ett fint solläge både på baksidan i österläge och längs med gaveln i söder. Senare på eftermiddagen förflyttar sig solen och då blir i stället förgården i väst ett perfekt ställe att njuta av kvällssolen, liksom gaveln i söder som fortsatt får ett perfekt solläge. Se nästa sida för en övergripande solstudie.

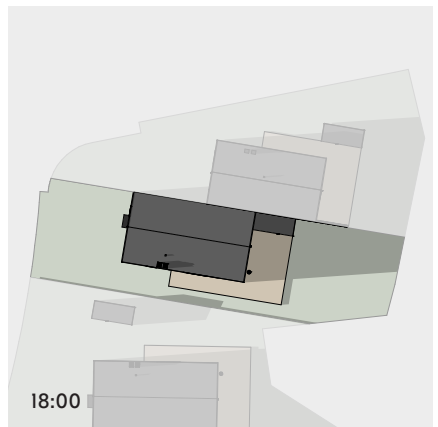
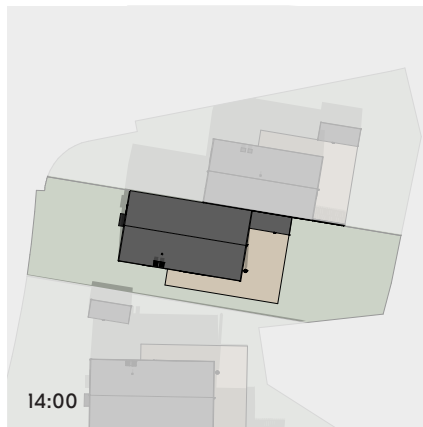
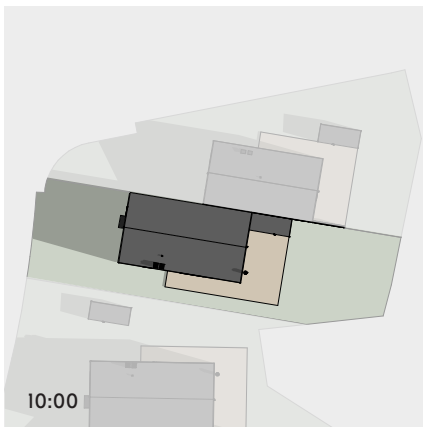
Hus 2

Solstudie

20 april



20 juni



20 augusti

