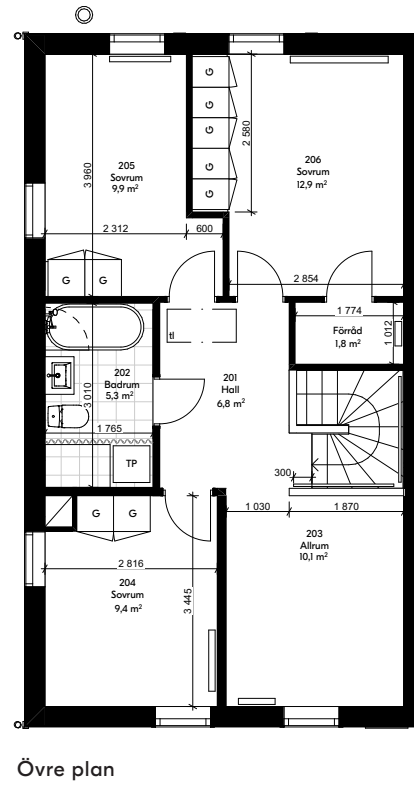
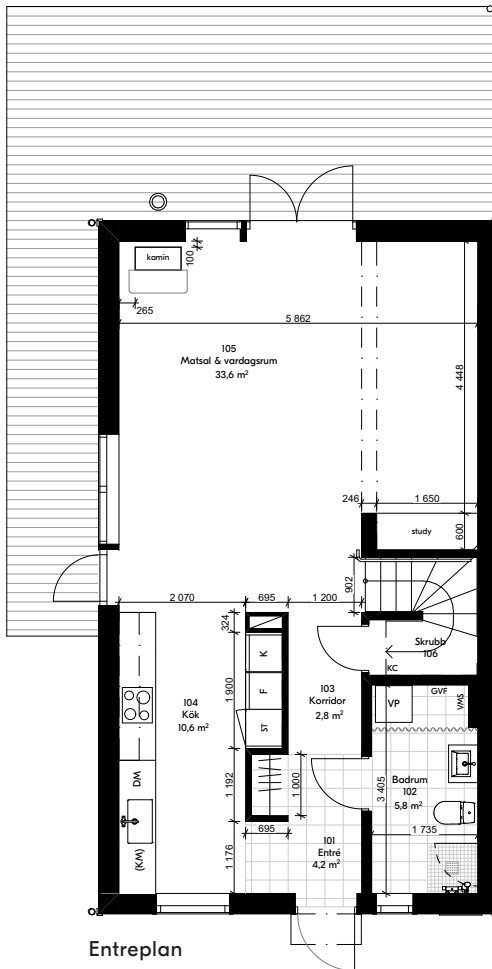


Hus 3

Planer

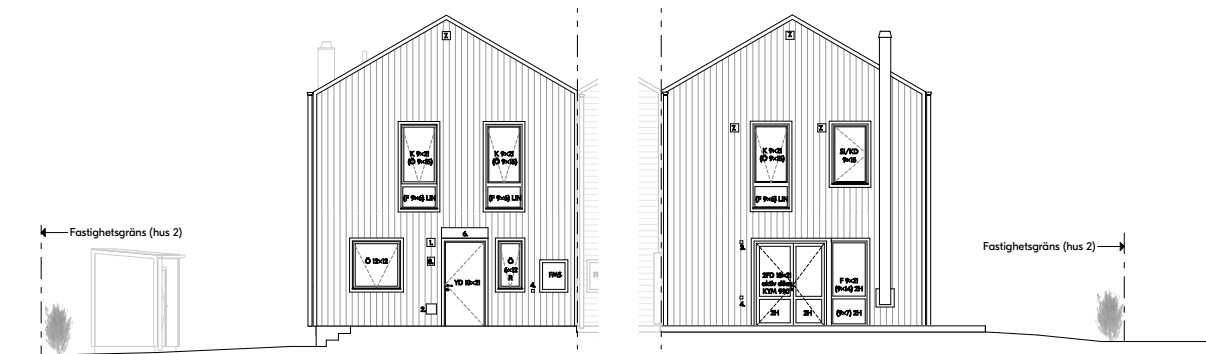


Teckenförklaringar

	Garderob		Diskho		Tvättpelare
	Klädstång		Kyl		Dusch
	Induktionshäll		Frys		Toalett
	Diskmaskin		Städkåp		Tvättställ/ Kommod

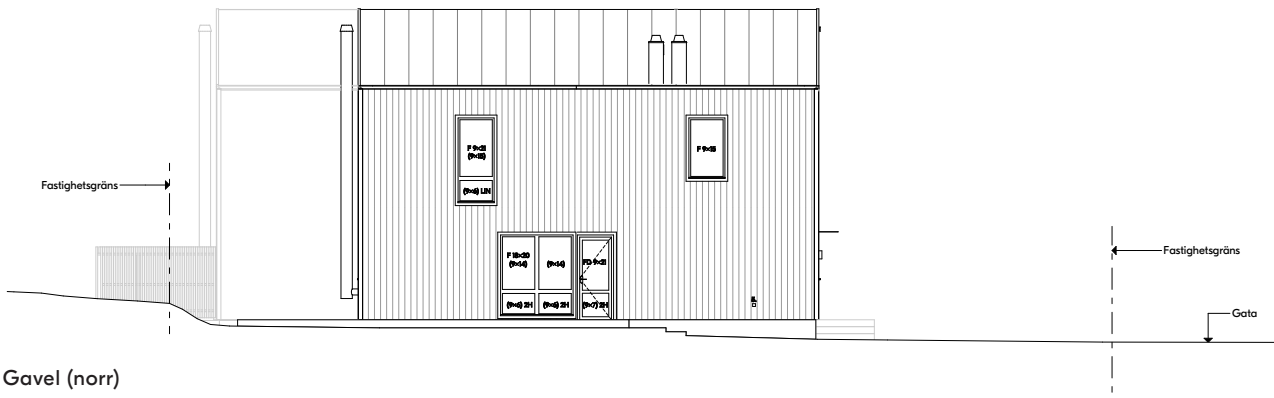
Hus 3

Fasader



Framsida (väst)

Baksida (öst)



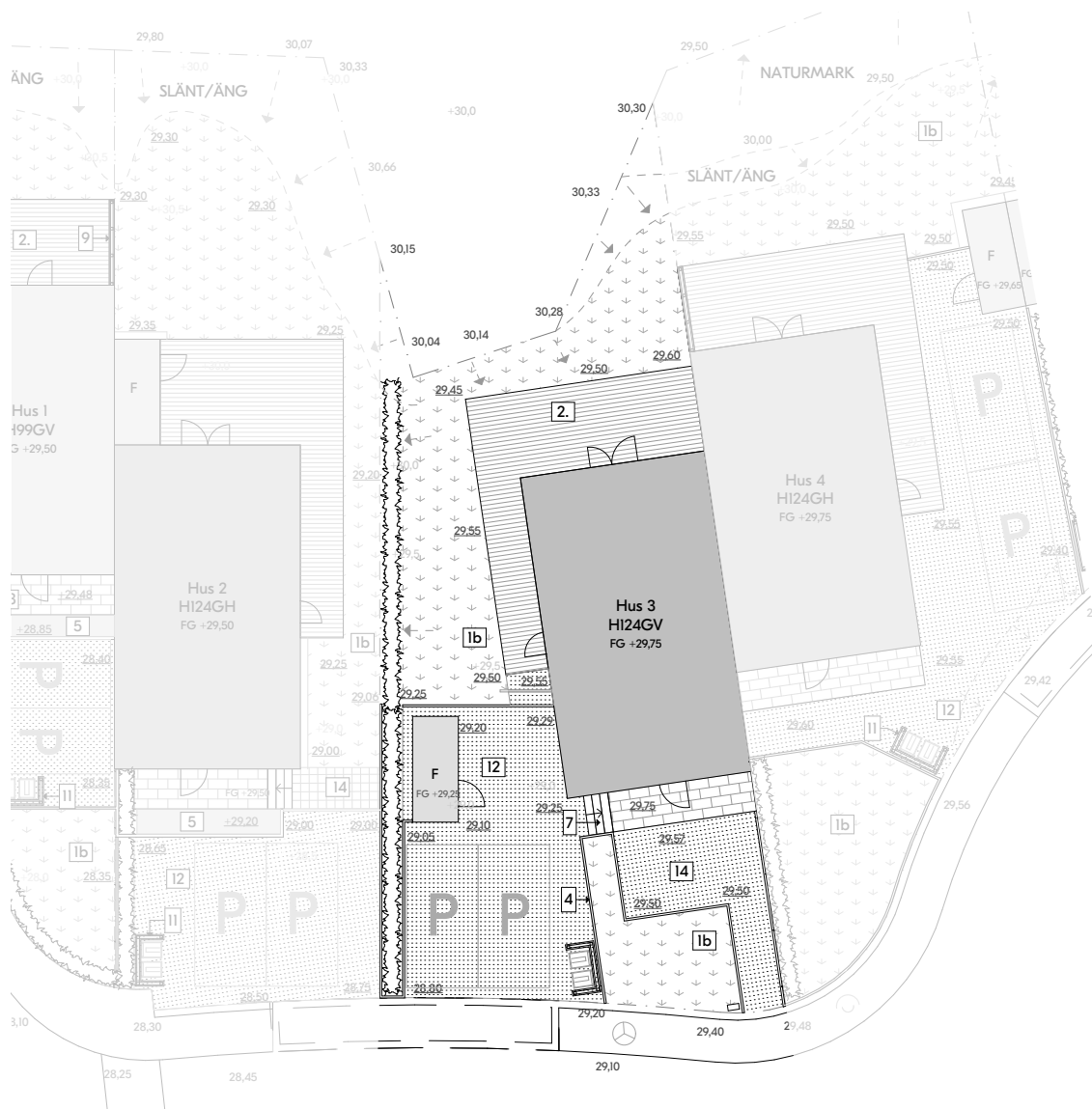
Gavel (norr)

Teckenförklaringar

1	Fasadarmatur, mässing	F	Fast fönster
2	Blooc-skytt, mässing	Ö	Öppningsbart fönster
3	Förberett för fasadarmatur	K	Kombinationsfönster
4	Eluttag	2H	Säkerhetsglas, härdat
5	Vattenutkast	LIN	Säkerhetsglas, laminerat
6	Skärmtak	R	Frostat glas
7	Ventilationsgaller	SI/KD	Sidohängt brand- utrymningsfönster
8	Husnummer		

Hus 3

Finplanering

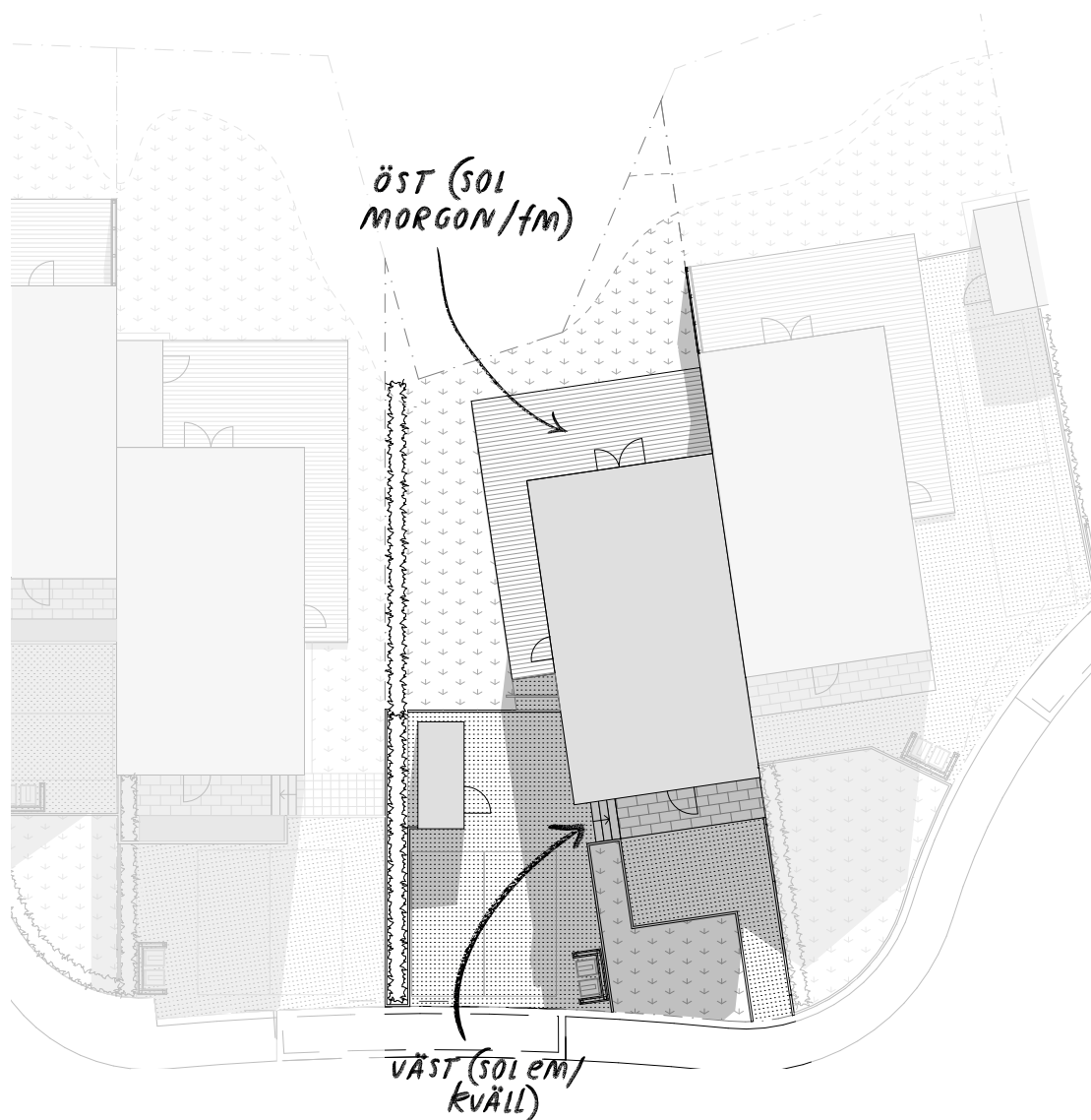


Teckenförklaringar

lb	Gräsmatta	10	Stödmur
2	Trärall, tryckimpregnerat	11	Träspaljé sopkärl
3	Entrésteg	12	Körbar stenhjöl, ljus kulör
5	Plantering/häck	14	Plattsättning, ljusgrå
8	Träd		
9	Träspaljé uteplats		

Hus 3

Solstudie 20 juni, kl. 10:00

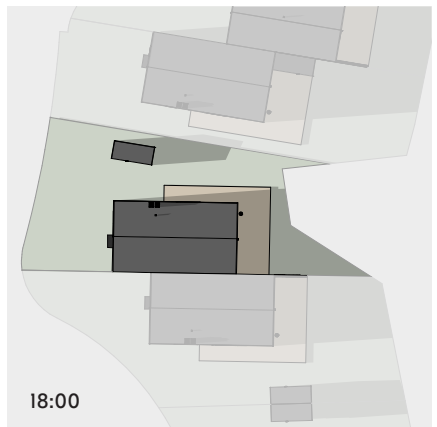
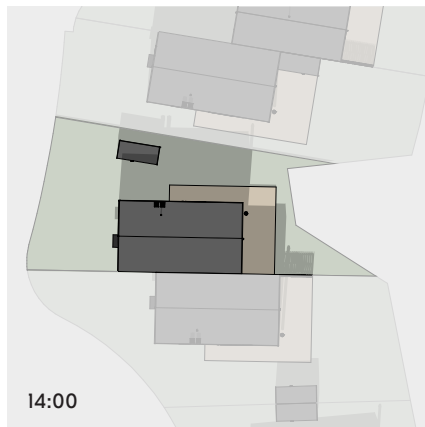
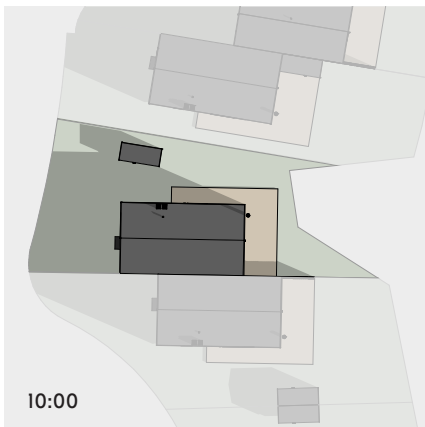
**Bästa solläget**

Hus 3 får ett utmärkt solläge på hela terrassen och trädgården i österläge under morgon och förmiddag. Mitt på dagen blir gavelsidan den perfekta platsen att njuta av svalkande skugga, medan delar av terrassen på baksidan får fortsatt sol. Fram mot eftermiddag och kväll kan du i stället njuta av kvällssolen på förgården i ett skyddat och privat läge. Se nästa sida för en övergripande solstudie.

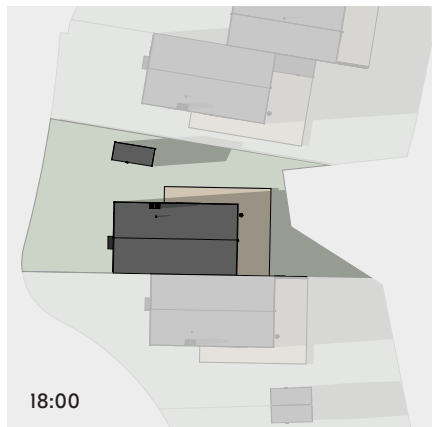
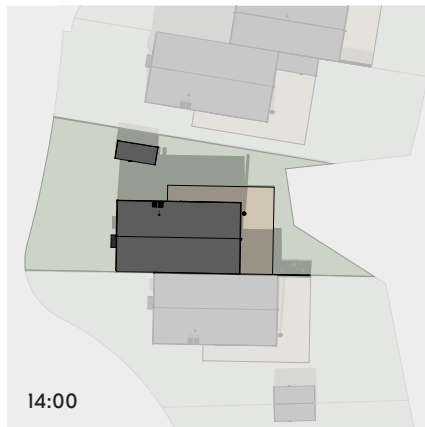
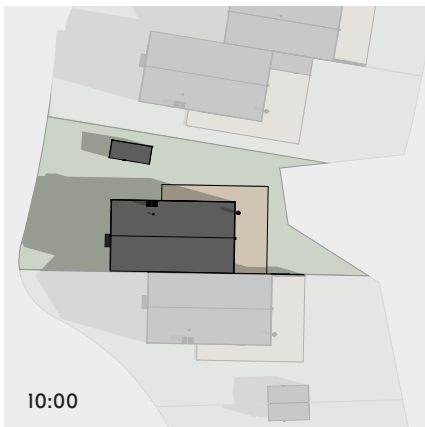
Hus 3

Solstudie

20 april



20 juni



20 augusti

