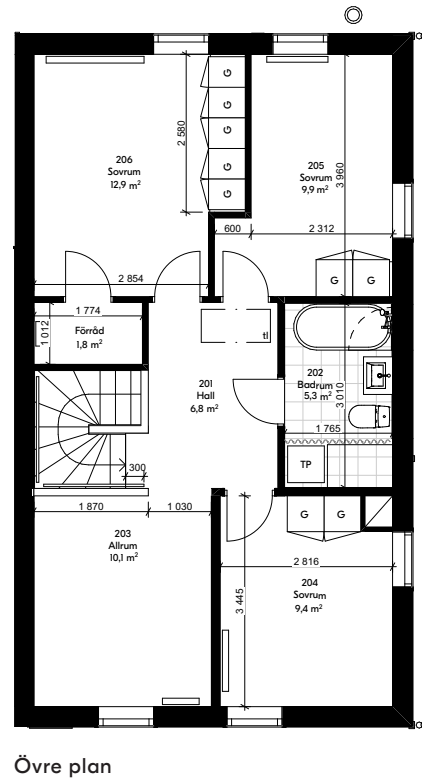
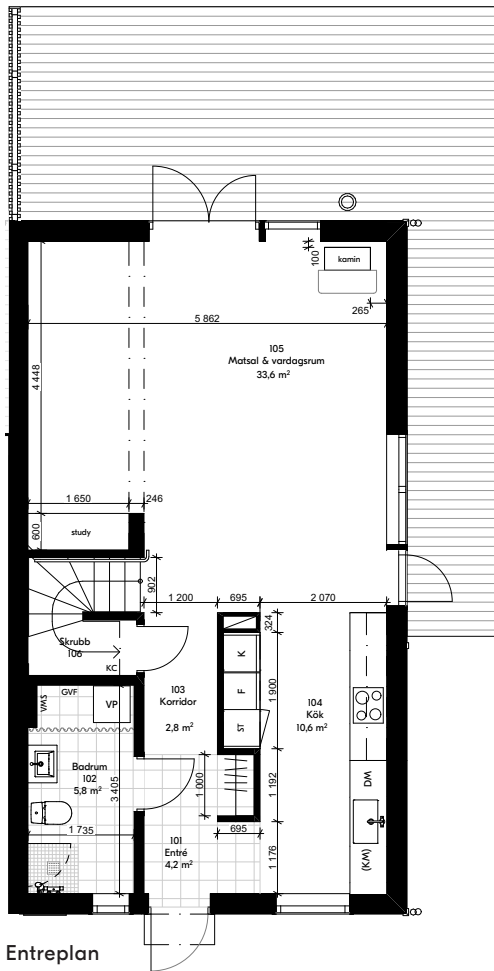


Hus 4

Planer



Teckenförklaringar



Garderob



Diskho



Tvättpelare



Klädstång



Kyl



Dusch



Induktionshäll



Frys



Toalett



Diskmaskin



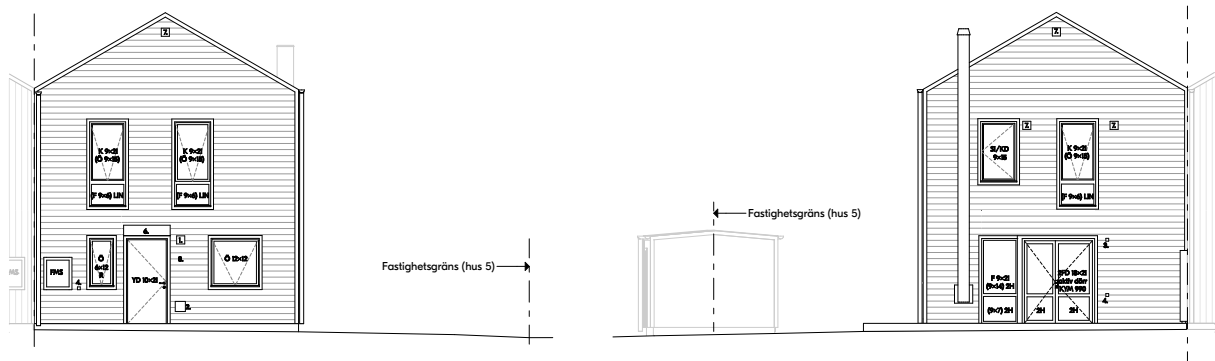
Städkåp



Tvättställ/
Kommod

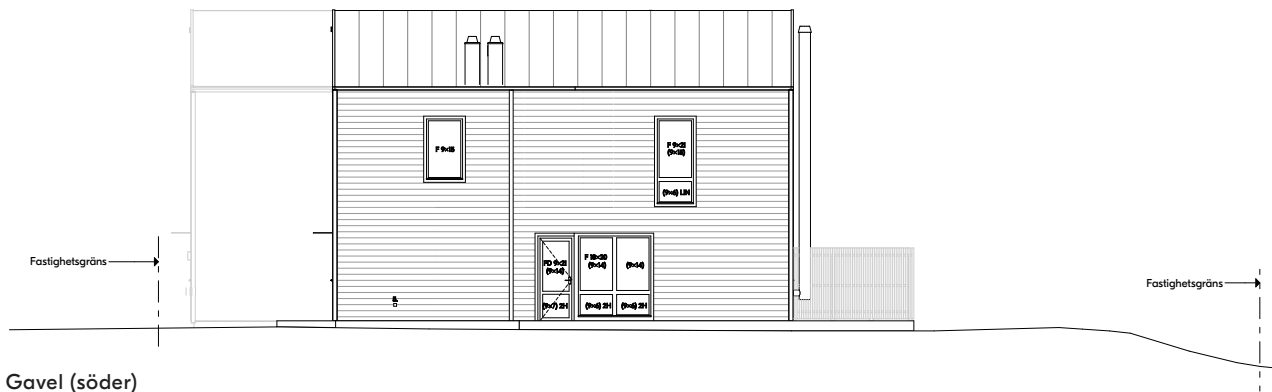
Hus 4

Fasader



Framsida (väst)

Baksida (öst)



Gavel (söder)

Teckenförklaringar

1	Fasadarmatur, mässing	F	Fast fönster
2	Blooc-skylt, mässing	Ö	Öppningsbart fönster
3	Förberett för fasadarmatur	K	Kombinationsfönster
4	Eluttag	2H	Säkerhetsglas, härdat
5	Vattenutkast	LIN	Säkerhetsglas, laminerat
6	Skärmtak	R	Frostat glas
7	Ventilationsgaller	SI/KD	Sidohängt brand- utrymningsfönster
8	Husnummer		

Hus 4

Finplanering

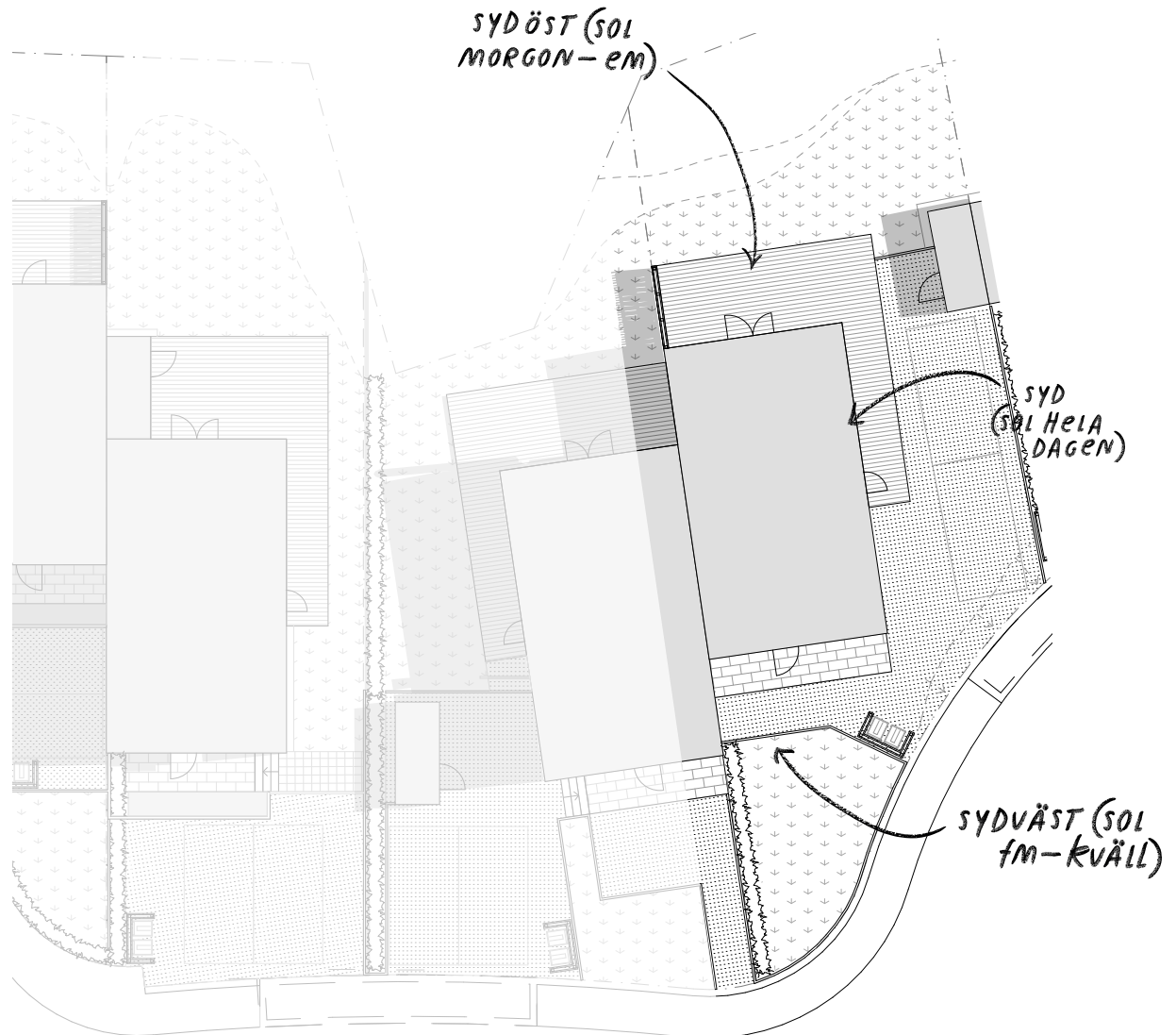


Teckenförklaringar

1b	Gräsmatta	10	Stödmur
2	Trärall, tryckimpregnerat	11	Träspaljé sokpärl
3	Entrésteg	12	Körbar stenmjöl, ljus kulör
5	Plantering/häck	14	Plattsättning, ljusgrå
8	Träd		
9	Träspaljé uteplats		

Hus 4

Solstudie 20 juni, kl. 14:00

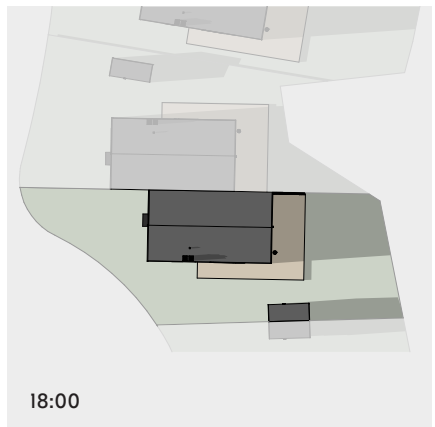
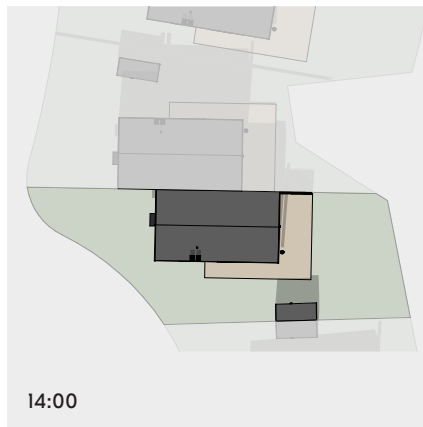
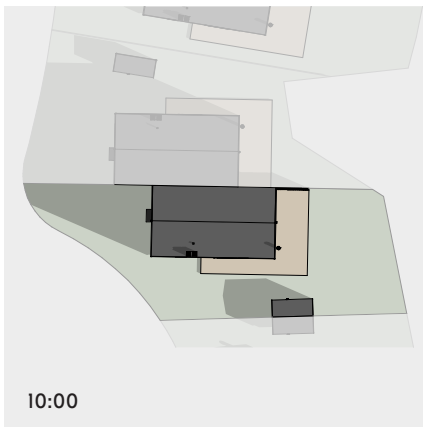
**Bästa solläget**

Hus 4 är ett hus för soldyrkaren. Med sitt söderläge kan du njuta av solen från morgon till kväll. Under förmiddagen får både terrassen och gaveln i sydöstligt läge ett fint solläge. Mitt på dagen, när solen är som starkast, kan du med fördel sätta upp en markis eller ett parasoll om du är ute efter en svalkande uteplats. Senare på eftermiddagen förflyttar sig solen och då blir i stället förgården i väst ett perfekt ställe att njuta av kvällssolen, liksom gaveln i söder som fortsatt får ett perfekt solläge. Se nästa sida för en övergripande solstudie.

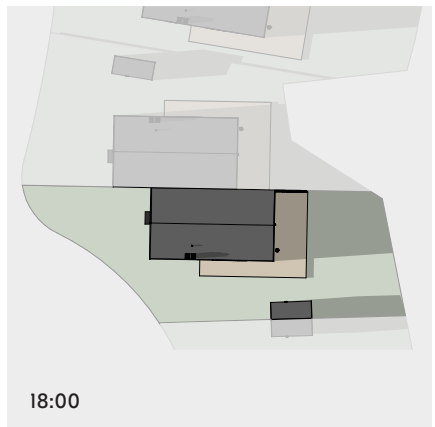
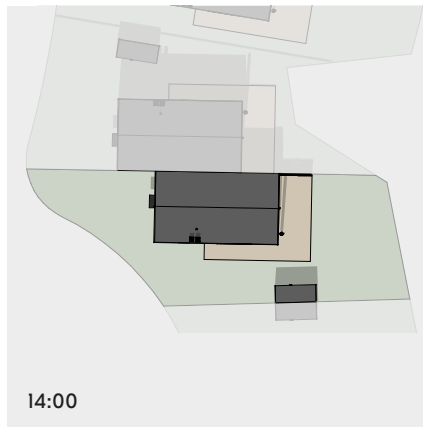
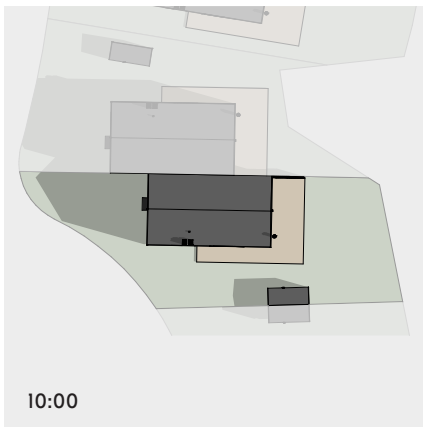
Hus 4

Solstudie

20 april



20 juni



20 augusti

