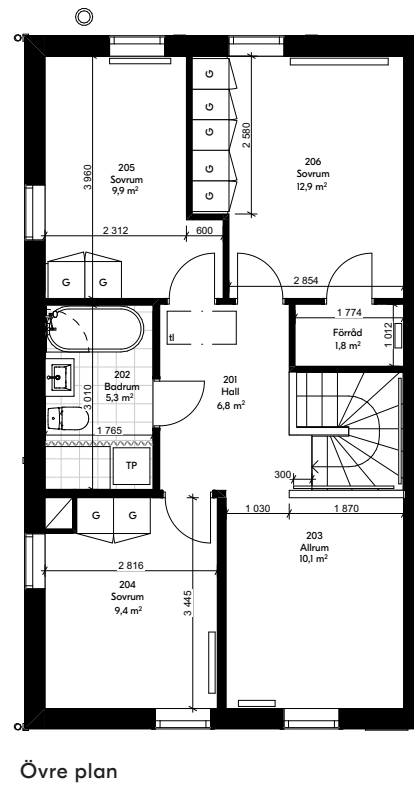
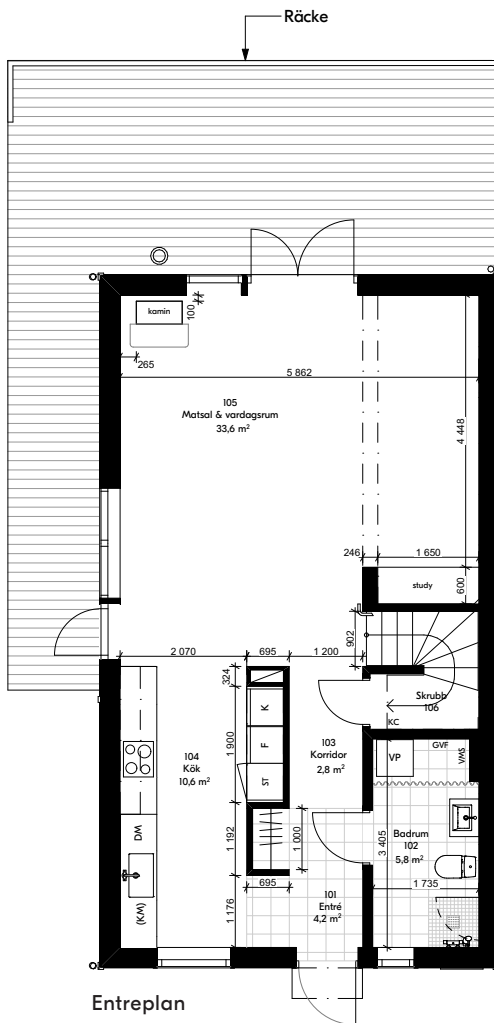


Hus 5

Planer

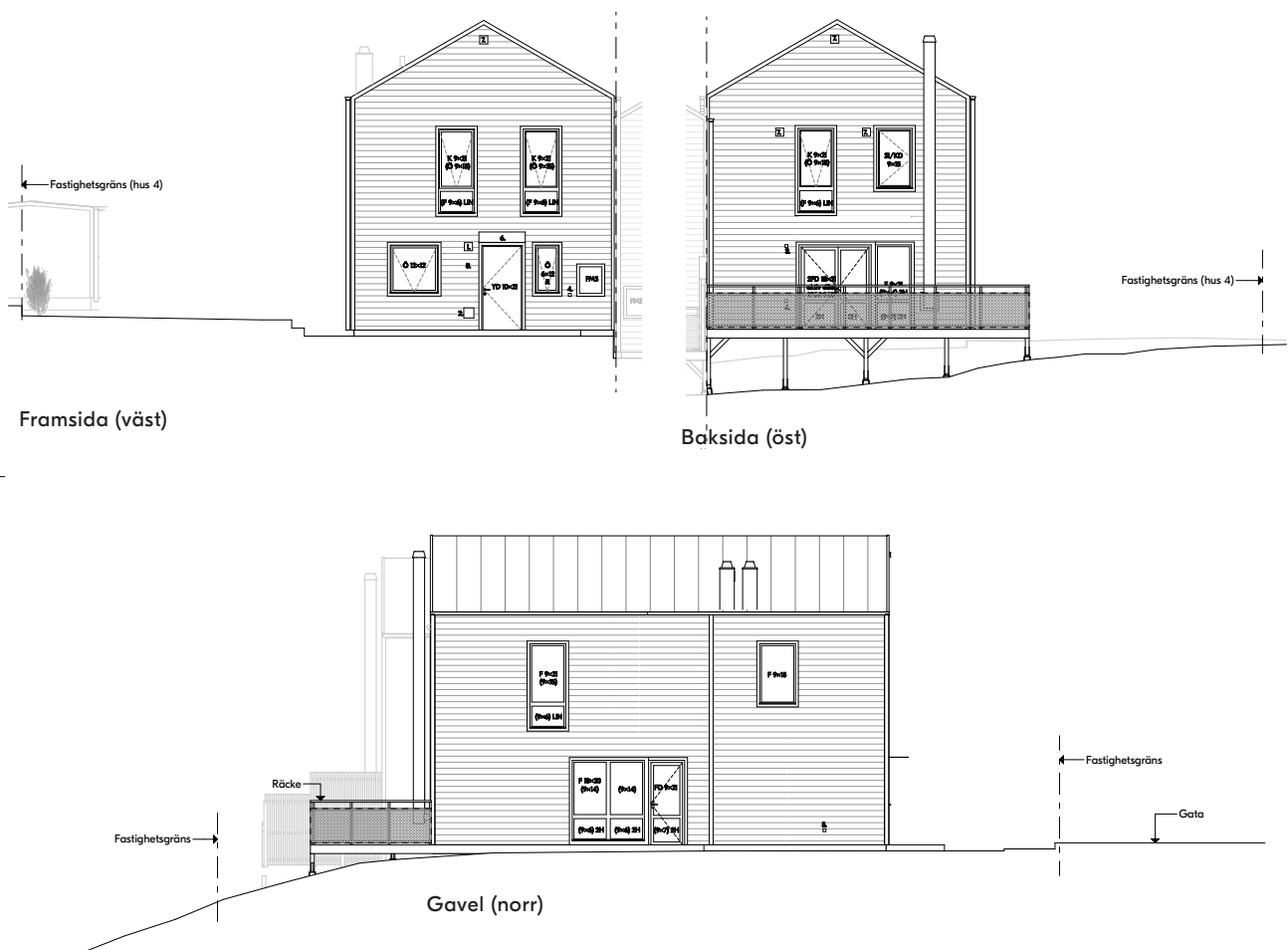


Teckenförklaringar

	Garderob		Diskho		Tvättpelare
	Klädstång		Kyl		Dusch
	Induktionshäll		Frys		Toalett
	Diskmaskin		Städskåp		Tvättställ/ Kommod

Hus 5

Fasader



Teckenförklaringar

1	Fasadarmatur, mässing	F	Fast fönster
2	Blooc-skylt, mässing	Ö	Öppningsbart fönster
3	Förberett för fasadarmatur	K	Kombinationsfönster
4	Eluttag	2H	Säkerhetsglas, härdat
5	Vattenutkast	LIN	Säkerhetsglas, laminerat
6	Skärmtak	R	Frostat glas
7	Ventilationsgaller	SI/KD	Sidohängt brandutrymningsfönster
8	Husnummer		

Hus 5

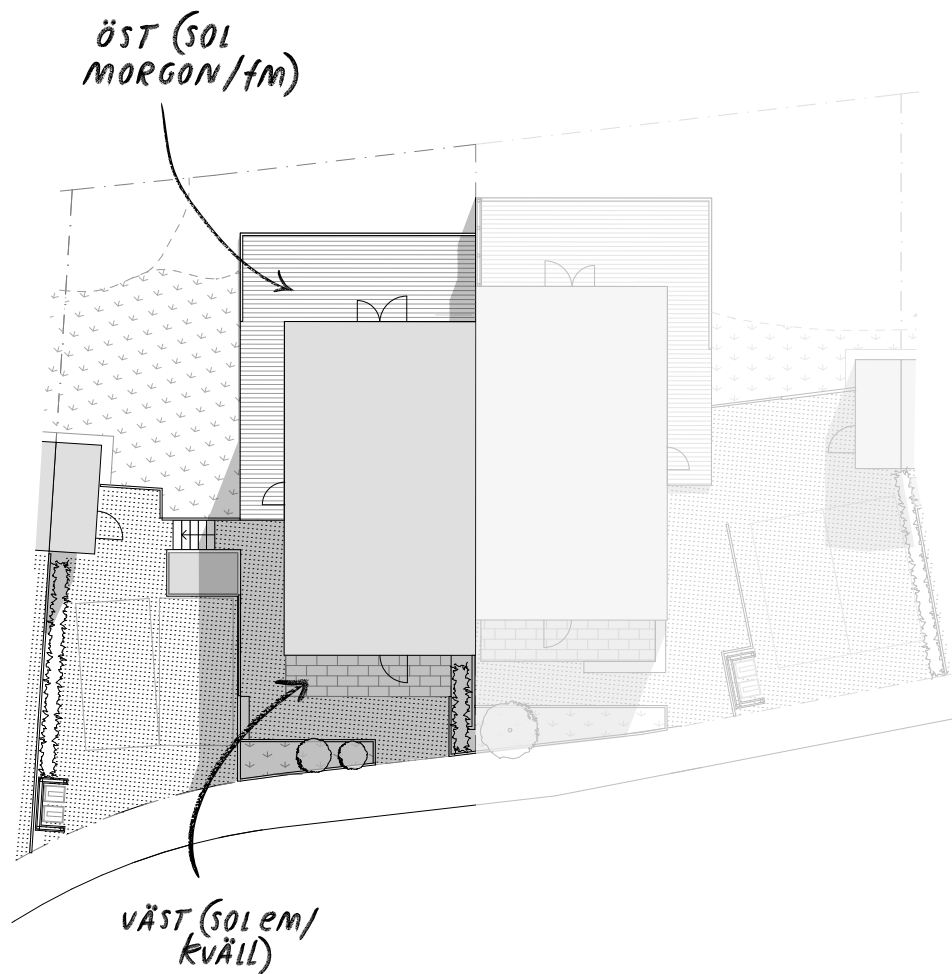
Finplanering



Teckenförklaringar	1b	Gräsmatta	9	Träspaljé uteplats
	2	Trätroll, tryckimpregnerat	10	Stödmur
	3	Entréstege	11	Träspaljé sokkärl
	5	Plantering/häck	12	Körbar stenmjöl, ljus kulör
	8	Träd		

Hus 5

Solstudie 20 juni, kl. 10:00

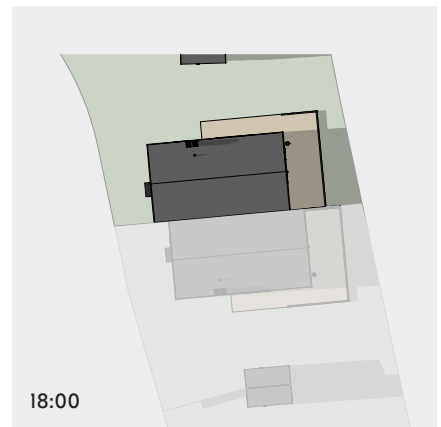
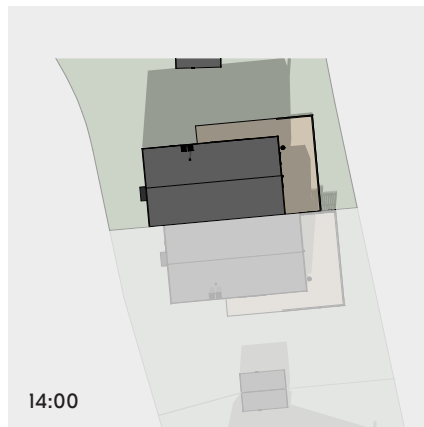
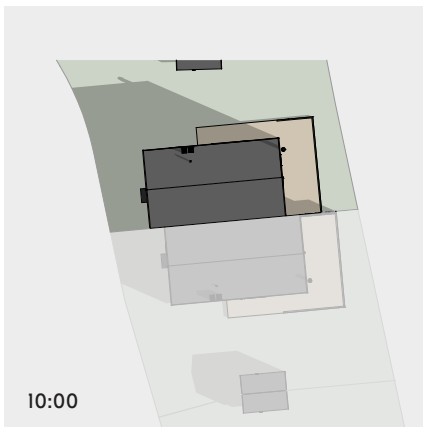
**Bästa solläget**

Hus 5 har det bästa solläget under förmiddagen då trädgården och terrassen på baksidan av huset mot ängen bakom får som mest sol. Mitt på dagen förflyttar sig solen och ger skugga på gavelsidan och delar av baksidan. Senare på eftermiddagen och kvällen kan du i stället njuta av kvällssolen längs med gavelsidan. Se nästa sida för mer detaljerad solstudie.

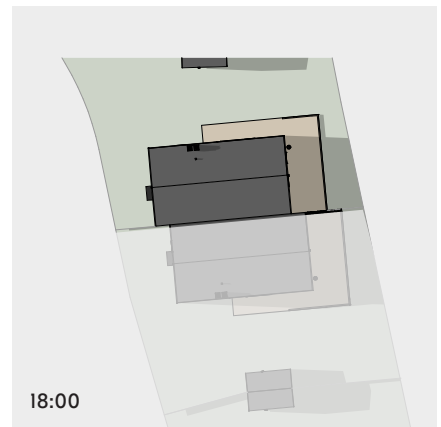
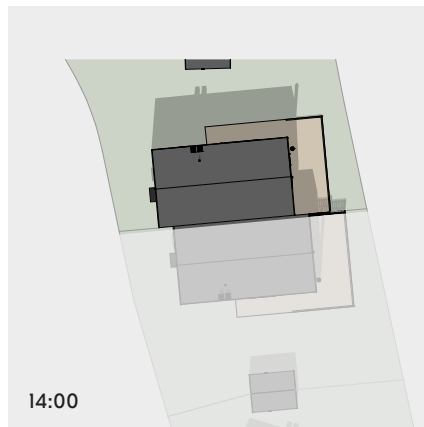
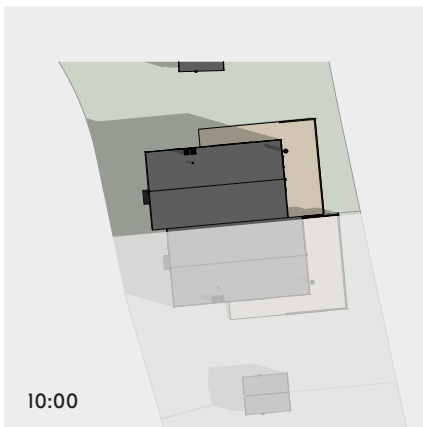
Hus 5

Solstudie

20 april



20 juni



20 augusti

