

# **Ombyggnad av lokal och ändrad användning**

2022-12-30

BRF HASSLANDA  
RADHUSLOKALER

## Ombyggnad av lokal med ändrad användning

Radhuslokaler är en flexibel modul du kan anpassa för dina behov. Om du vill bruka lokalen som lager går det fint att starta upp omgående. Du kan om du vill bygga in en toalett och ett pentry på entréplanet. Att använda lokalen som lager medför att du inte vistas där mer än tillfälligt. Skulle du vilja använda lokalen mer än tillfälligt följer vissa krav.

Entresolplanet (plan 2) har i bygglovet dimensionerats endast för tillfällig vistelse. Om nyttjandet av entresolplan ska ändras så att verksamheten innebär att personer kan vistas mer än tillfälligt på något av entresolplanen krävs det ombyggnad av planlösningen. Eftersom lagar omfattande bla detaljplaner, tillgänglighet och brandsäkerhet gäller måste lokalen vid annan användning än som lager ta hänsyn till dessa. Nedanstående redogör för dessa principer. Är du osäker ska du kontakta en sakkunnig.

### Lagerlokal

Lokalens grundinredning förutsätter att den används som lager. Detta innebär att arbetsplatsen endast har tillfällig vistelse. Det finns ingen definitiv beskrivning av vad tillfällig vistelse innebär, men det är någorlunda motsatsen till att man befinner sig på arbetsplatsen hela arbetstiden.

### Annan användning än lager

Annan användning än lager kan tex vara kontor, studio, ateljé. Vid en sådan eller liknande användning ska lokalens juridiska användning ändras hos stadsbyggnadskontoret i Lund. Utöver detta ska brandskyddet kompletteras och tillgängligheten för rörelsehindrade säkerställas. Det är framför allt utnyttjandet av entresolplanet som påverkas.

Om entresolplanet används till annat än lager och därmed annat än tillfällig vistelse, ska våningsplanet brandavskiljas mot övrig lokal med EI30 väggar/bjälklag. Väljer du att fortsatt använda entresolplanet som lager men bottenplan helt eller delvis som kontor ska du anmäla denna ändring till kommunen.

### Bjälklag entresolplan

Bjälklaget ska utföras som EI30. Utifrån grundutförandet ska ett lager gips monteras på bjälklagets undersida. Gipsen monteras på ströläkt. Alla genomföringar ska brandfogas.

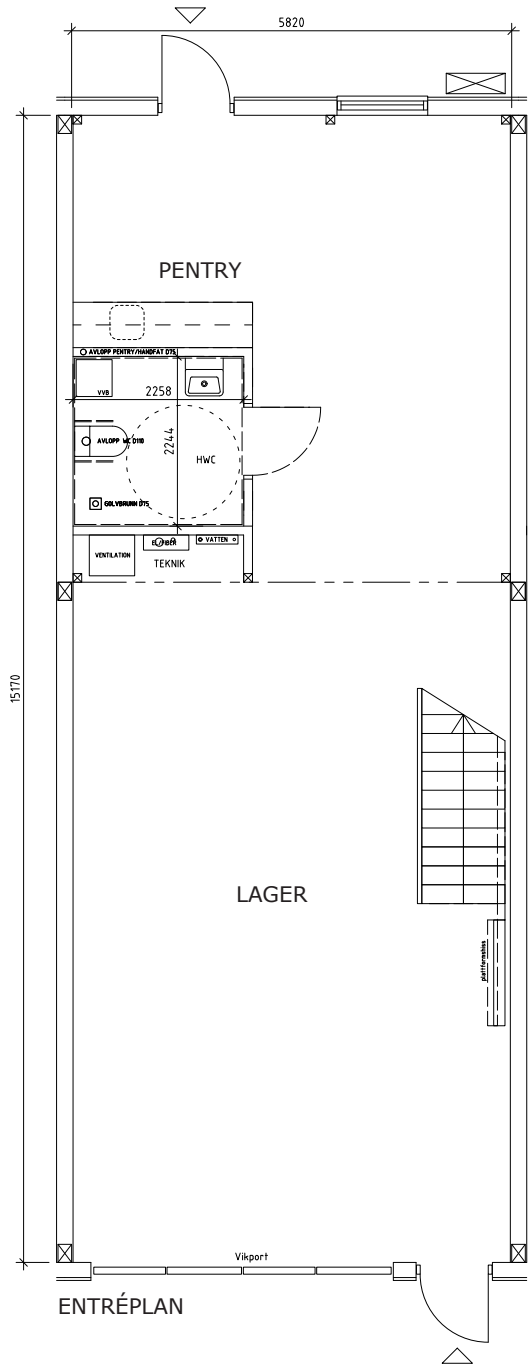
### Väggar entresolplan

Om entresolplanet ska användas till annat än tillfällig vistelse ska planet separeras från övrig lokal med en EI30 vägg. Detta kan vara en 45x95 regelvägg med OSB eller gips på båda sidor samt fyllning av stenullsisolering. (Inte glasull) Kanter ska brandfogas. Dörrar ska vara EI30 och förses med dörrstängare samt tillgodose tillgänglighetskrav. Ventilation ska förses med brandspjäll samt rökdetektor i kanalen.

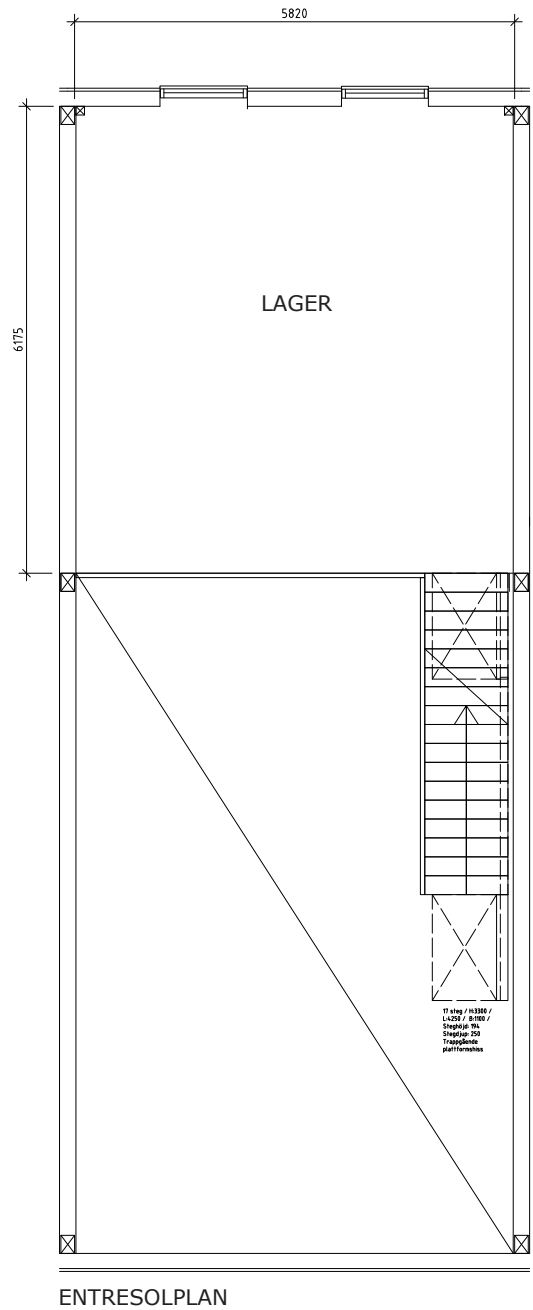
### Utdrag ur PM till brandskyddsbeskrivning:

”Entresolplanen avskiljs i brandteknisk klass EI 30 så att de utgör egna brandceller. Det gäller såväl innerväggar som vetter ut mot plan 1 som entresolbjälklag. Även dörr till interntappa ska uppfylla brandteknisk klass EI 30 samt vara försedd med dörrstängare.” ... ”Utrymningen från entresolplanet sker då via fönster med hjälp av räddningstjänstens stegutrustning.”

# Lokalen används som lager



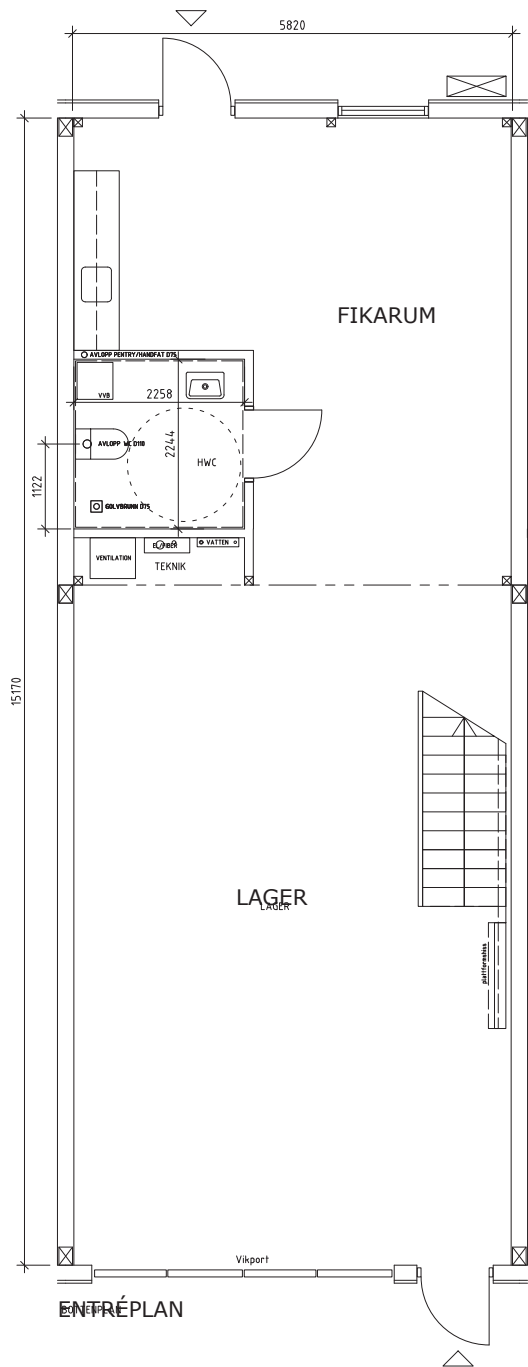
MÅTT KAN AVVIKA  
KONTROLLERAS PÅ PLATS



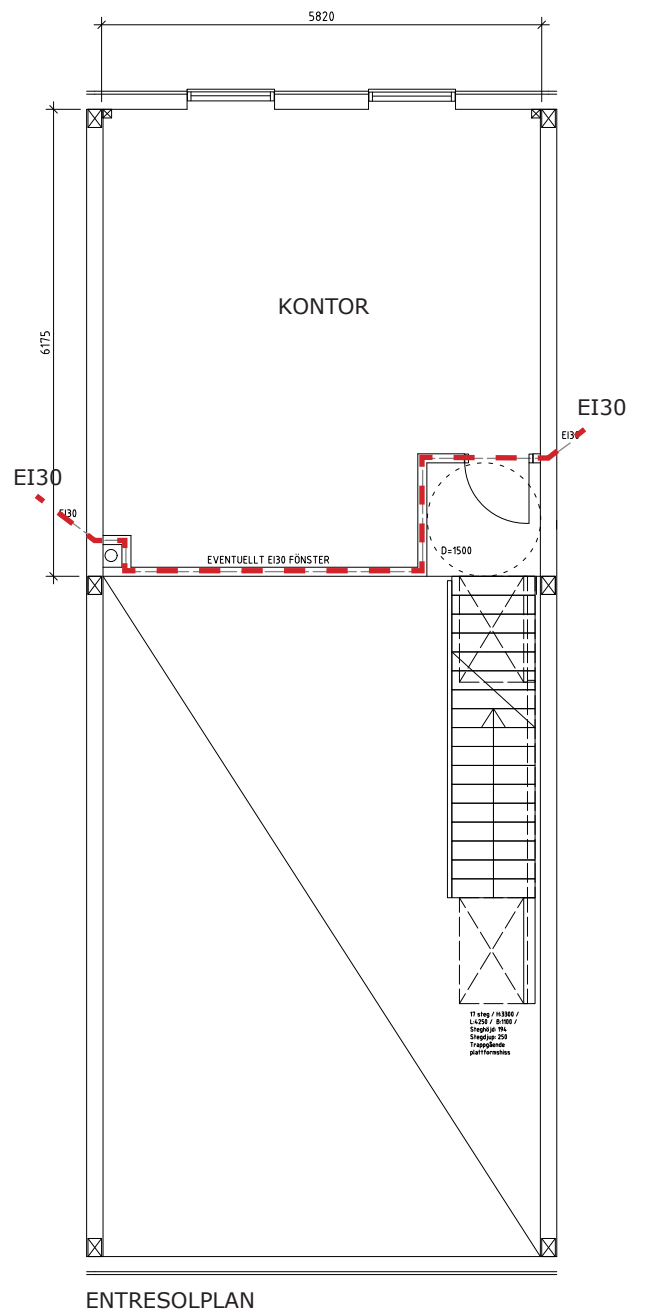
MÅTT KAN AVVIKA  
KONTROLLERAS PÅ PLATS

Entresolplanet får endast användas för tillfällig vistelse.

# Lokalen används till annat än tillfällig vistelse

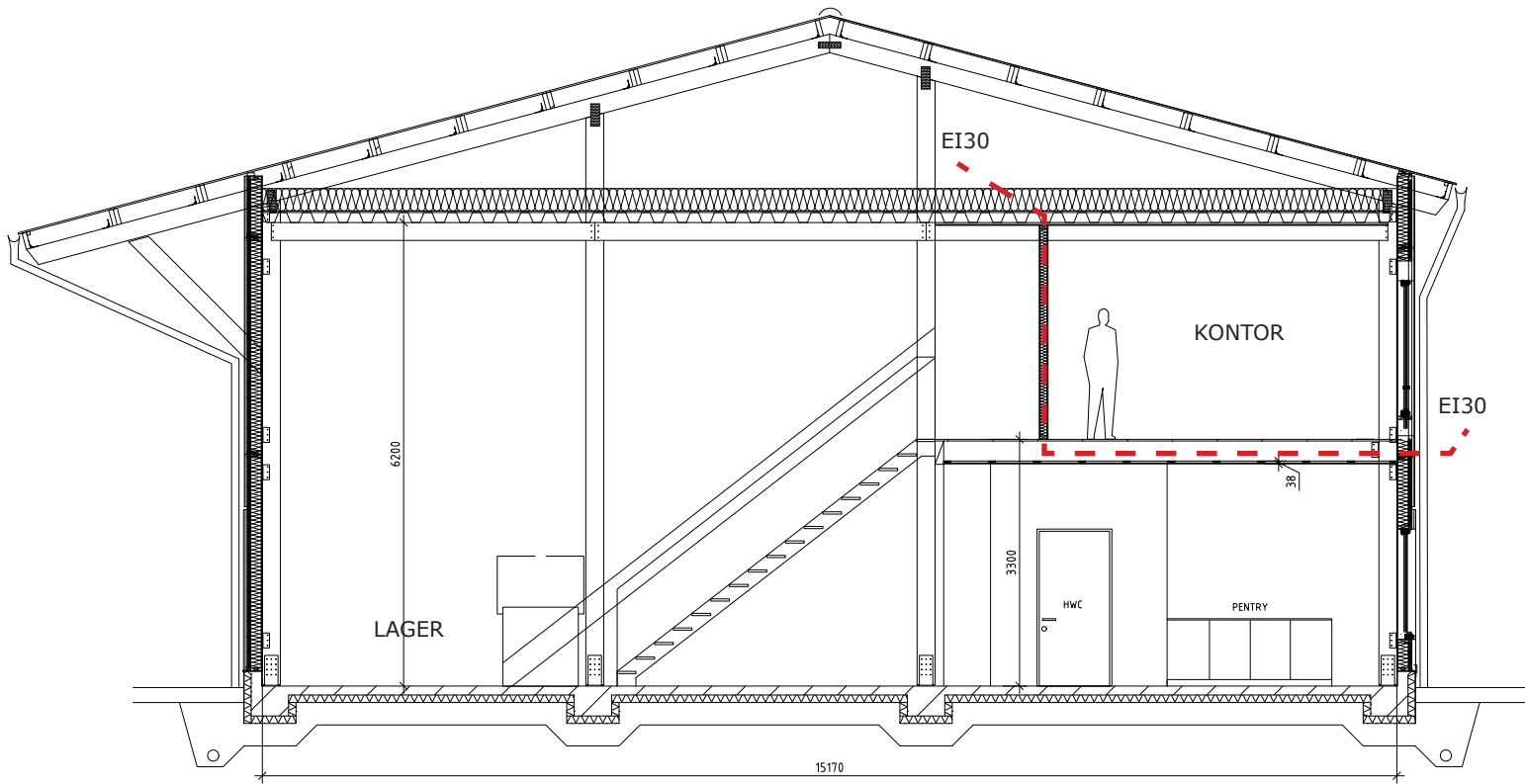


MÅTT KAN AVVIKA  
KONTROLLERAS PÅ PLATS



MÅTT KAN AVVIKA  
KONTROLLERAS PÅ PLATS

Entresolplanet byggs om för annat än tillfällig vistelse och avgränsas mot övrig del av lokalen.



SEKTION

Entresolplanet byggs om för annat än tillfällig vistelse och avgränsas mot övrig del av lokalen. Väggar och bjälklag utförs i EI30 konstruktion.

BRF HASSLANDA  
RADHUSLOKALER

# **Ritningsunderlag Bygglovsansökan**

BRF HASSLANDA  
RADHUSLOKALER

## HANDLINGSFÖRTECKNING

Bilaga 1	PM-Brand Entesolplan, daterad 2023-01-25
Bilaga 2	Kontrollplan
Bilaga 3	Risakanalys
Projektbeskrivning	

### Ritningar A

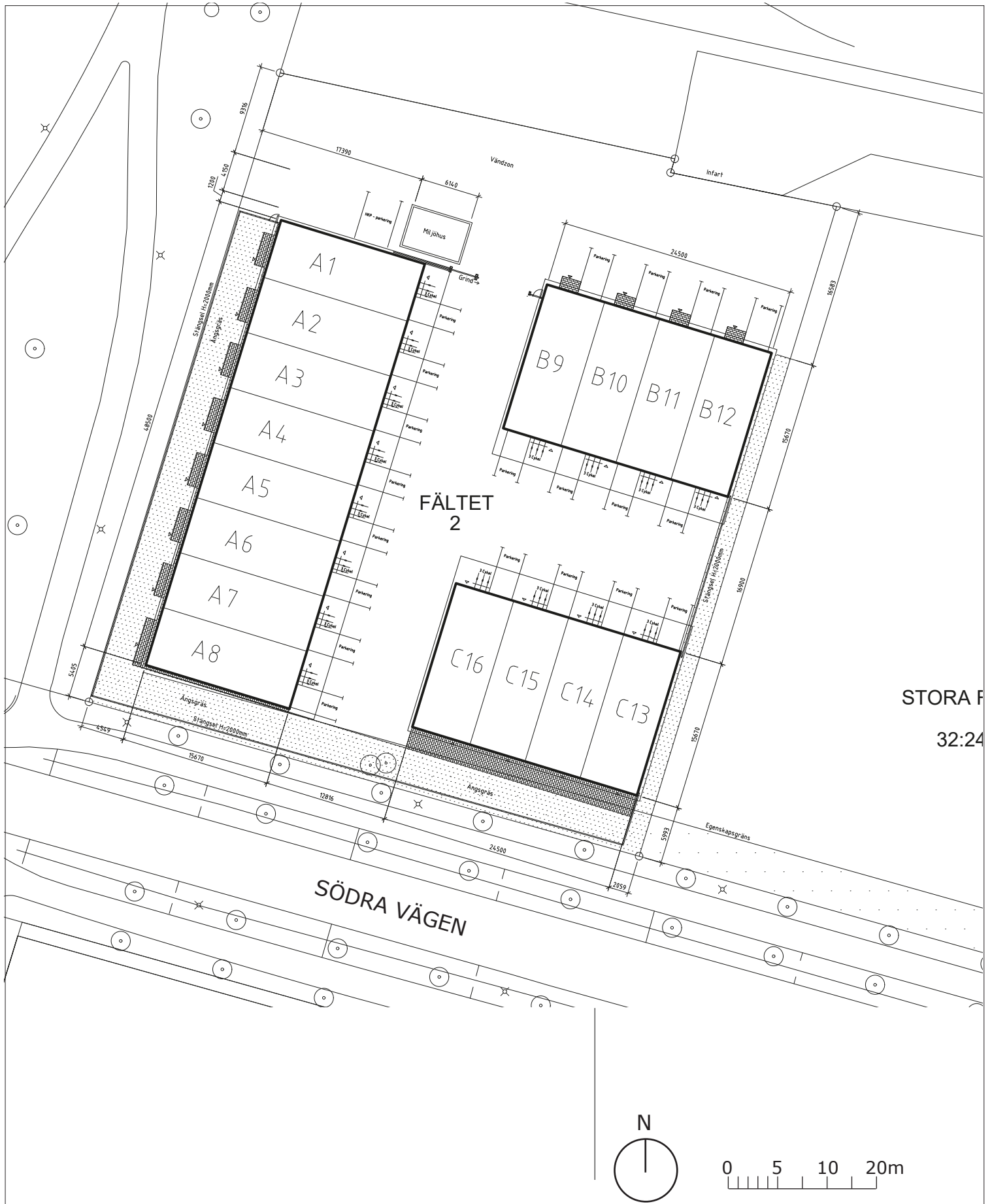
A-40.0-001	Situationsplan	1:500
A-90.1-001	Befintlig planlösning	1:100
A-40.1-101	Entréplan	1:100
A-40.1-201	Entresolplan	1:100
A-40.2-001	Sektion   Vägg och bjälklag	1:100   1:10

### Ritningar V

V-57.1-101	Entreplan	1:100
V-57.1-201	Entresolplan	1:100

HÄNVISNING:  
Beviljat bygglov 21-11-17,  
Ärende Nr. L 2021-001953

<b>Brf Hasslanda Radhuslokaler</b> Fastigheten Fältet 2, Lund	Lokal:	<b>BYGGHANDLING</b> OMBYGGNAD   ÄNDRAD ANVÄNDNING
Sökande:		<b>HANDLINGSFÖRTECKNING</b>
		SKALA:      NUMMER:      DATUM: -                      -



STORA F  
32:24

<b>Brf Hasslanda Radhuslokaler</b> Fastigheten Fältet 2, Lund	Lokal:	<b>BYGGHANDLING</b> OMBYGGNAD   ÄNDRAD ANVÄNDNING
Sökande:	<b>SITUATIONPLAN</b>	
	SKALA: 1:500	NUMMER: A-40.0-001 DATUM:



Projektbeskrivning

Vi avser att utnyttja lokalen till annat än tillfällig vistelse. Befintlig lokal används som lager.

---

---

---

---

---

---

---

Brand

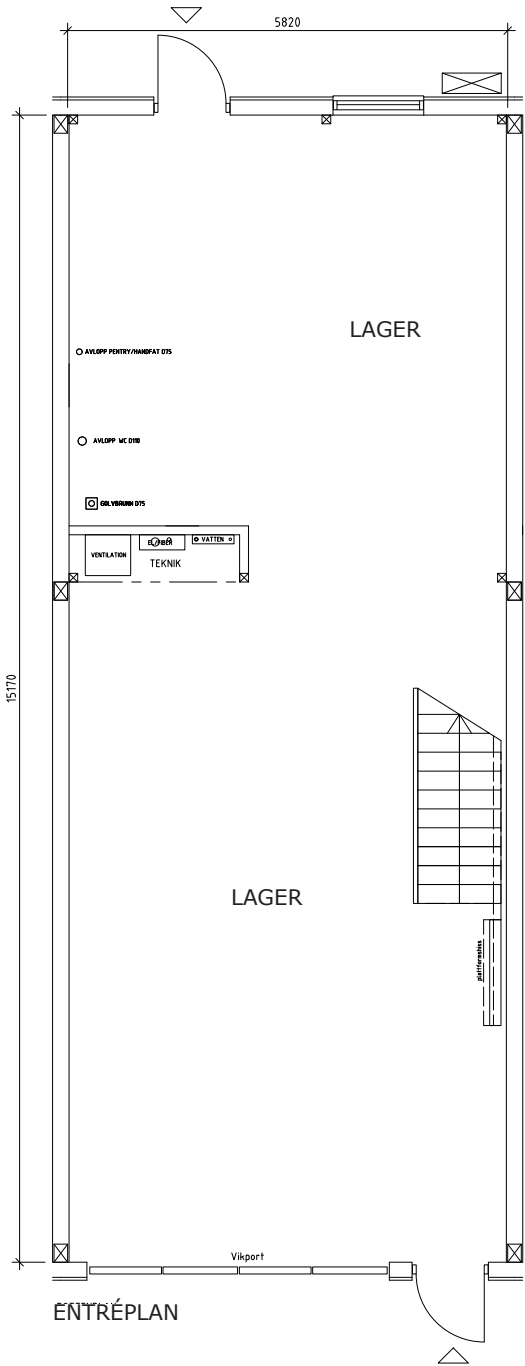
Bjälklag och avskiljande vägg på entresolbjälklag utförs som EI30. Dörrar försees med dörrstängare. Invändiga fönster utförs som EI30. Se Bilaga 1 PM-Brand Entresolplan, daterad 2023-01-25 av BROH Brandingenjörer.

Ventilation

Enligt V-handling.

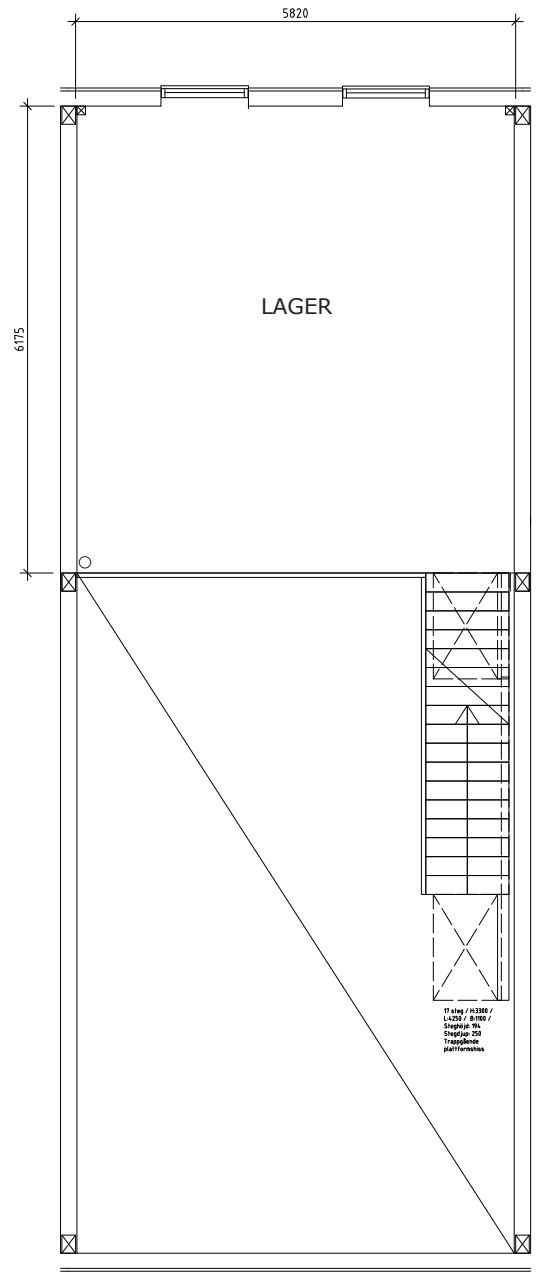
HÄNVISNING:  
Beviljat bygglov 21-11-17,  
Ärende Nr. L 2021-001953

<b>Brf Hasslanda Radhuslokaler</b> Fastigheten Fältet 2, Lund	Lokal:	<b>BYGGHANDLING</b> OMBYGGNAD   ÄNDRAD ANVÄNDNING
Sökande:		<b>PROJEKTBSKRIVNING</b>
		SKALA:          NUMMER:          DATUM: -                                  -



ENTRÉPLAN

MÅTT KAN AVVIKA  
KONTROLLERAS PÅ PLATS



ENTRESOLPLAN

MÅTT KAN AVVIKA  
KONTROLLERAS PÅ PLATS



**Brf Hasslanda Radhuslokaler**  
Fastigheten Fältet 2, Lund

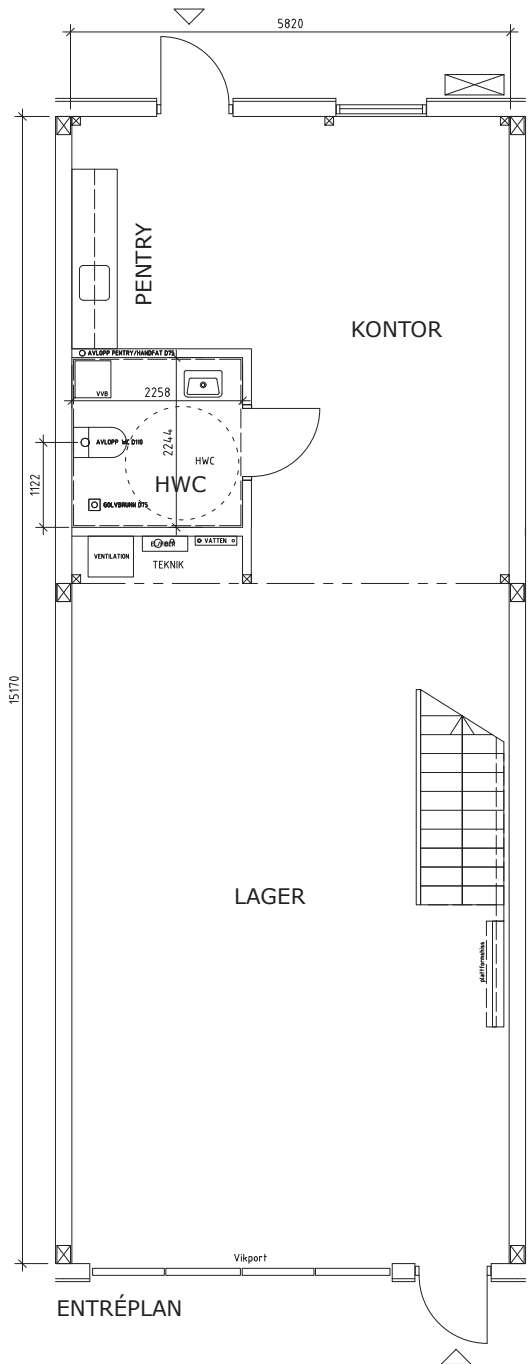
Lokal:

**BYGGHANDLING**  
OMBYGGNAD | ÄNDRAD ANVÄNDNING

Sökande:

**PLAN**  
**BEFINTLIG PLANLÖSNING**

SKALA: 1:100      NUMMER: A-90.1-001      DATUM:



MÅTT KAN AVVIKA  
KONTROLLERAS PÅ PLATS



**Brf Hasslanda Radhuslokaler**  
Fastigheten Fältet 2, Lund

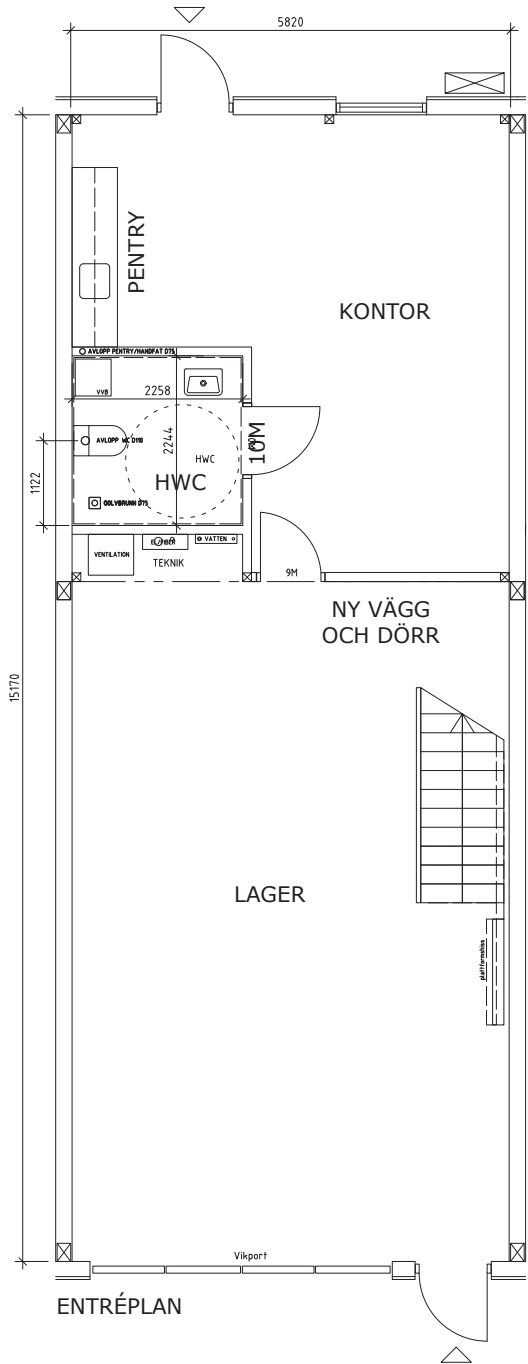
Lokal:

**BYGGHANDLING**  
OMBYGGNAD | ÄNDRAD ANVÄNDNING

Sökande:

**ENTRÉPLAN**  
**NY PLANLÖSNING**

SKALA: 1:100    NUMMER: A-40.1-101    DATUM:



**Brf Hasslanda Radhuslokaler**  
Fastigheten Fältet 2, Lund

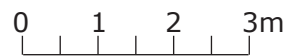
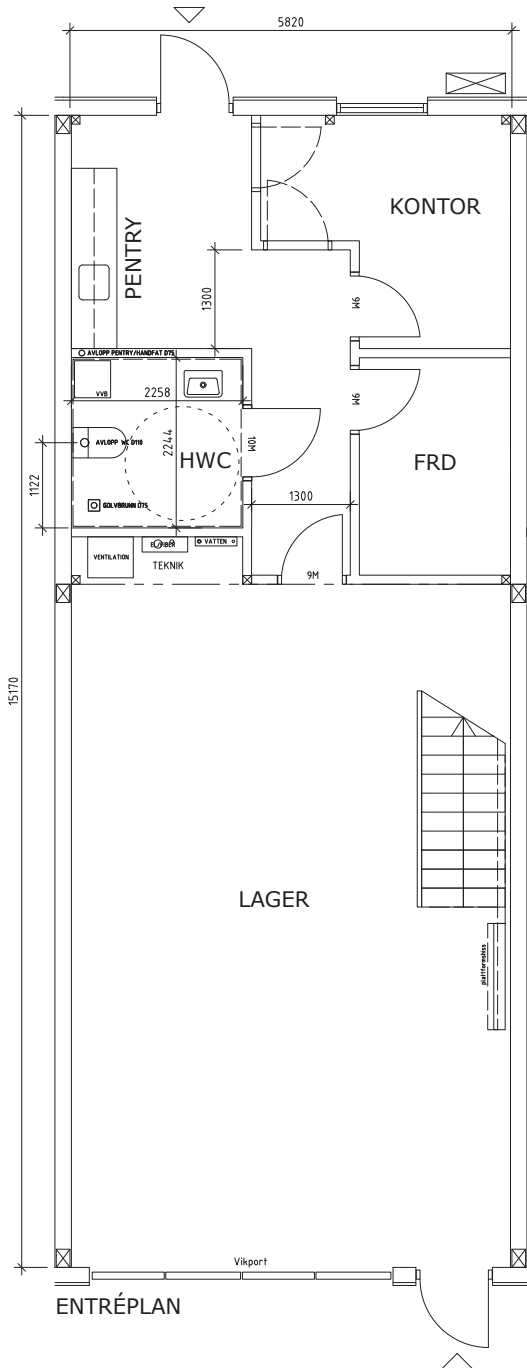
Lokal:

**BYGGHANDLING**  
OMBYGGNAD | ÄNDRAD ANVÄNDNING

Sökande:

**ENTRÉPLAN**  
**NY PLANLÖSNING**

SKALA: 1:100    NUMMER: A-40.1-101    DATUM:



**Brf Hasslanda Radhuslokaler**  
Fastigheten Fältet 2, Lund

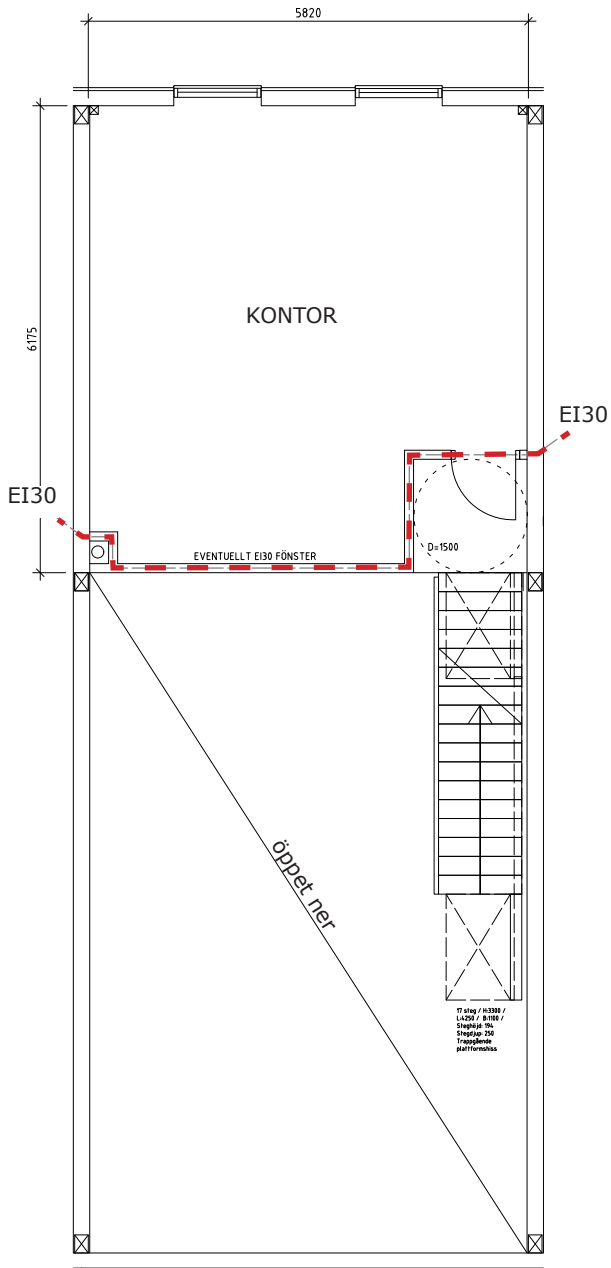
Lokal:

**BYGGHANDLING**  
OMBYGGNAD | ÄNDRAD ANVÄNDNING

Sökande:

**ENTRESOLPLAN**  
**NY PLANLÖSNING**

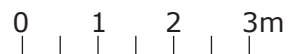
SKALA: 1:100    NUMMER: A-40.1-101    DATUM:



ENTRESOLPLAN

MÅTT KAN AVVIKA  
KONTROLLERAS PÅ PLATS

Befintliga tilluftsdon ansluts i kontor.



**Brf Hasslanda Radhuslokaler**  
Fastigheten Fältet 2, Lund

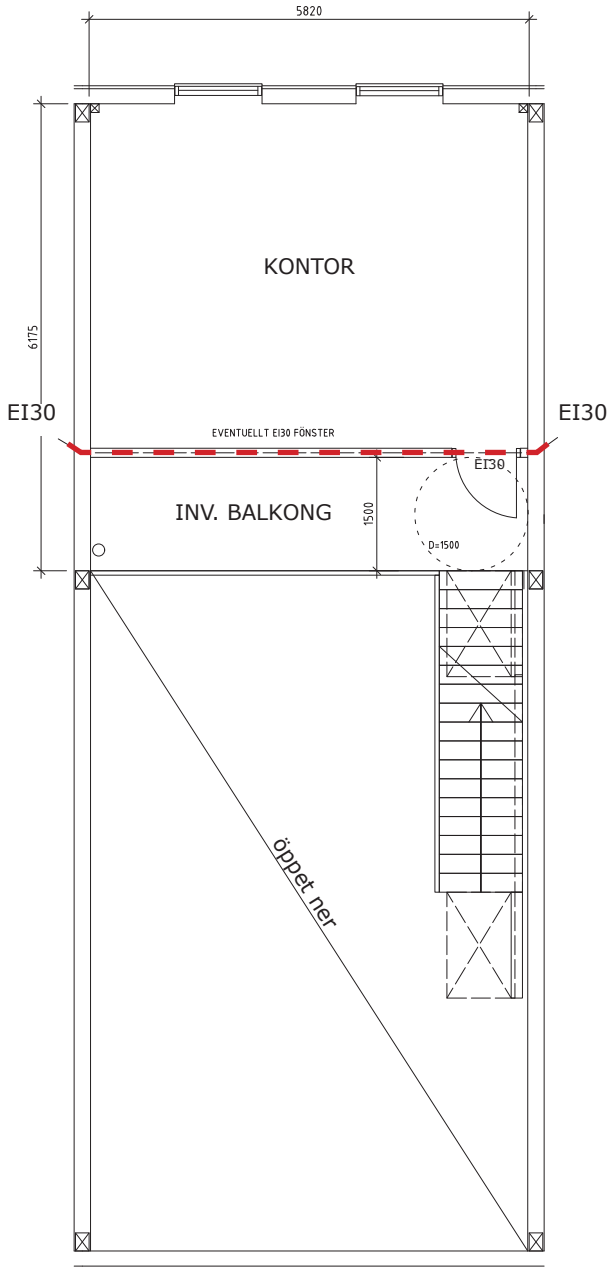
Lokal:

**BYGGHANDLING**  
OMBYGGNAD | ÄNDRAD ANVÄNDNING

Sökande:

ENTRESOLPLAN  
NY PLANLÖSNING

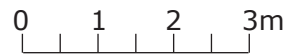
SKALA: 1:100      NUMMER: A-40.1-201      DATUM:



ENTRESOLPLAN

MÅTT KAN AVVIKA  
KONTROLLERAS PÅ PLATS

Befintliga tilluftsdon ansluts i kontor.



**Brf Hasslanda Radhuslokaler**  
Fastigheten Fältet 2, Lund

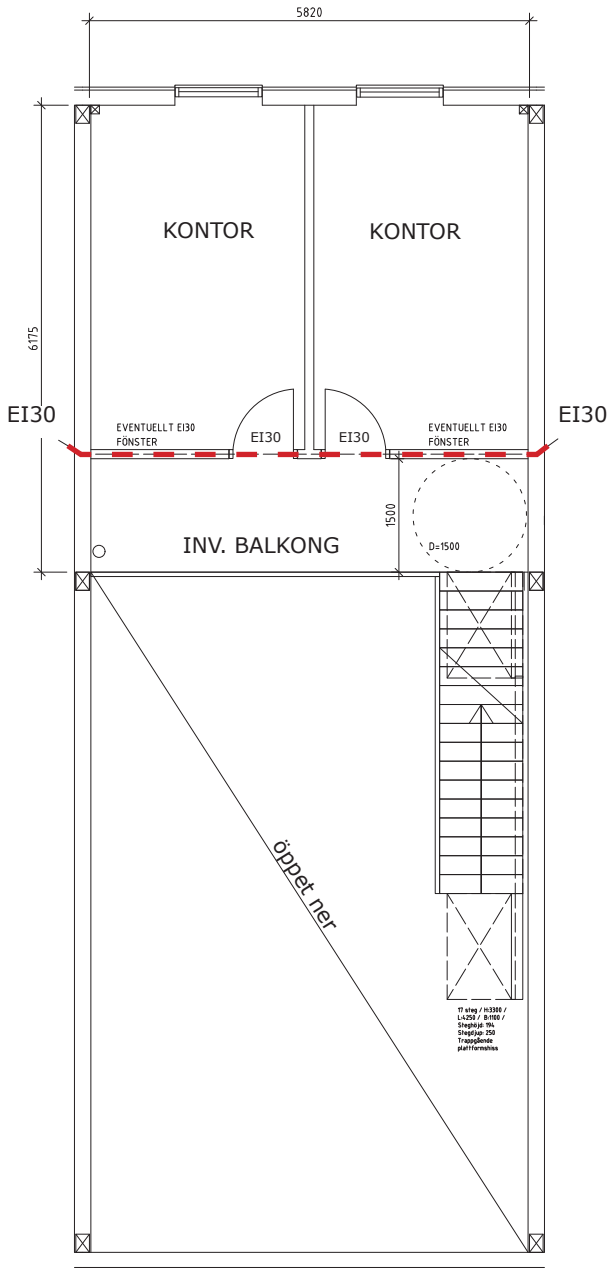
Lokal:

**BYGGHANDLING**  
OMBYGGNAD | ÄNDRAD ANVÄNDNING

Sökande:

ENTRESOLPLAN  
NY PLANLÖSNING

SKALA: 1:100    NUMMER: A-40.1-201    DATUM:



ENTRESOLPLAN

MÅTT KAN AVVIKA  
KONTROLLERAS PÅ PLATS

Befintliga tilluftsdon ansluts i kontor.



**Brf Hasslanda Radhuslokaler**  
Fastigheten Fältet 2, Lund

Lokal:

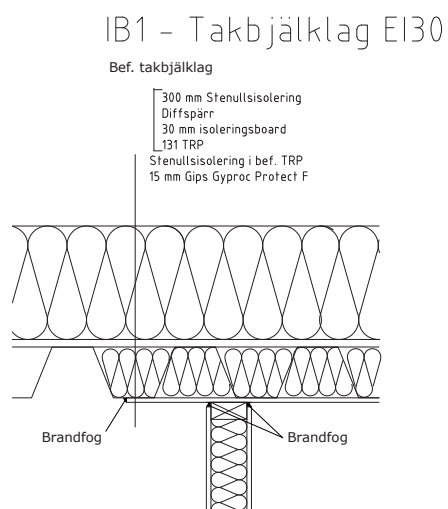
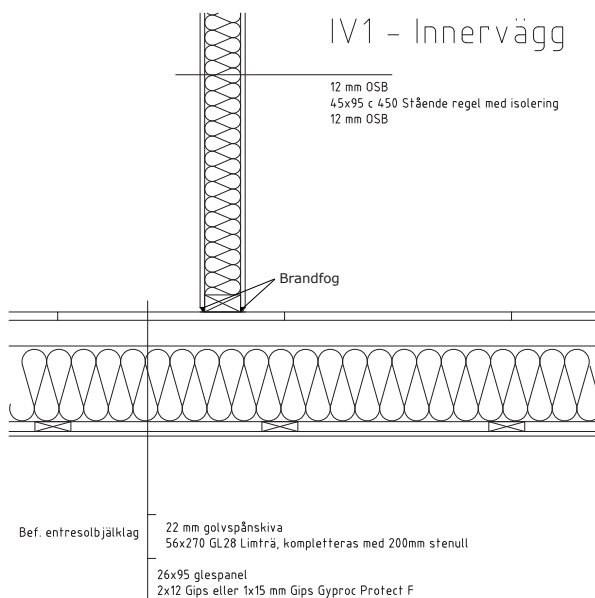
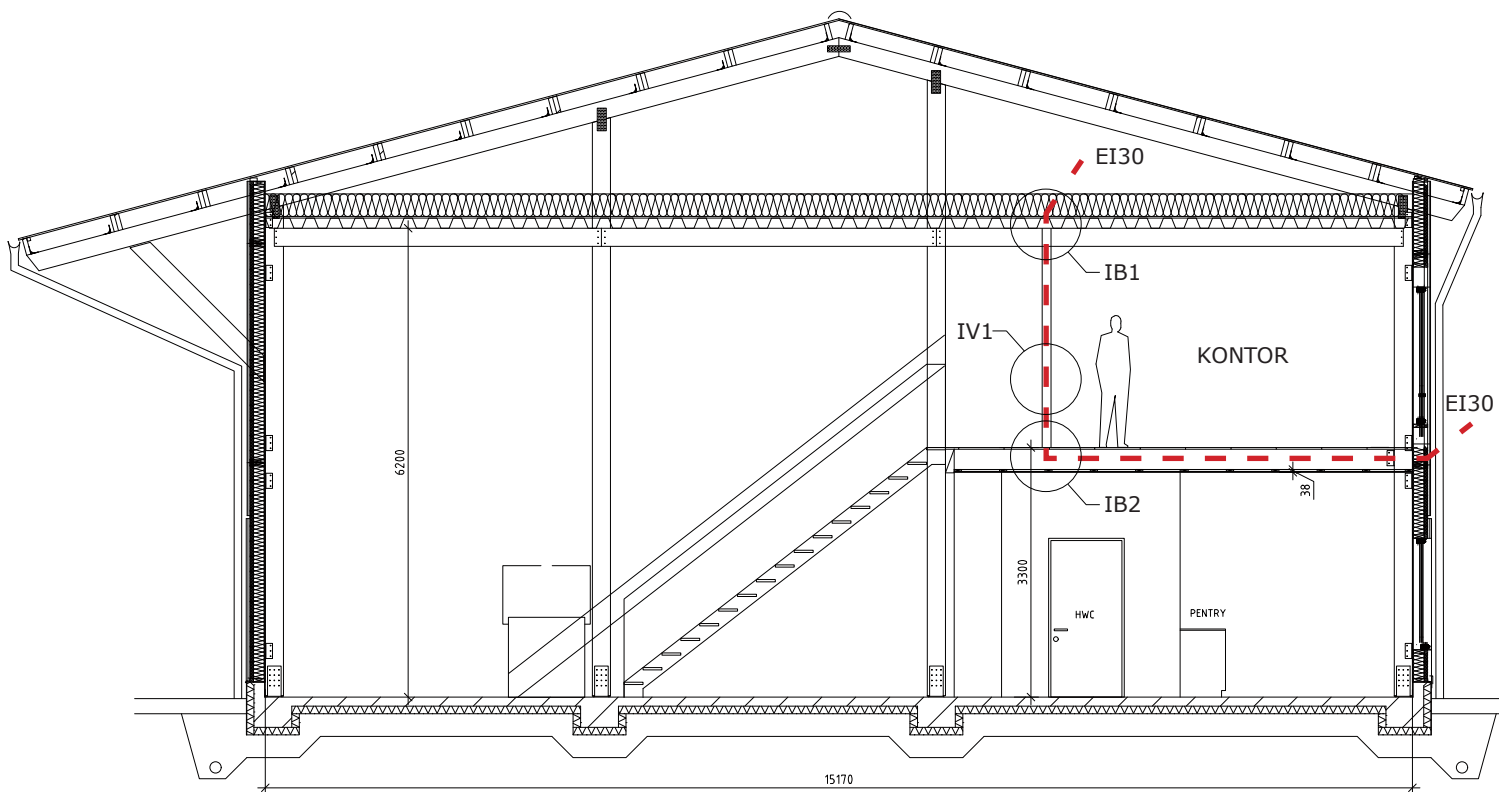
**BYGGHANDLING**  
OMBYGGNAD | ÄNDRAD ANVÄNDNING

Sökande:

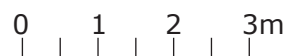
ENTRESOLPLAN  
NY PLANLÖSNING

SKALA: 1:100      NUMMER: A-40.1-201      DATUM:

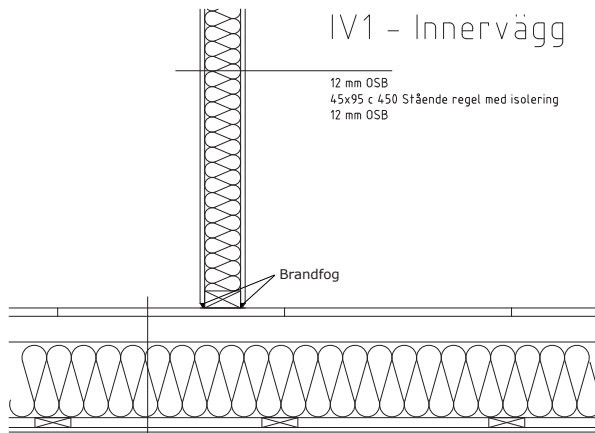
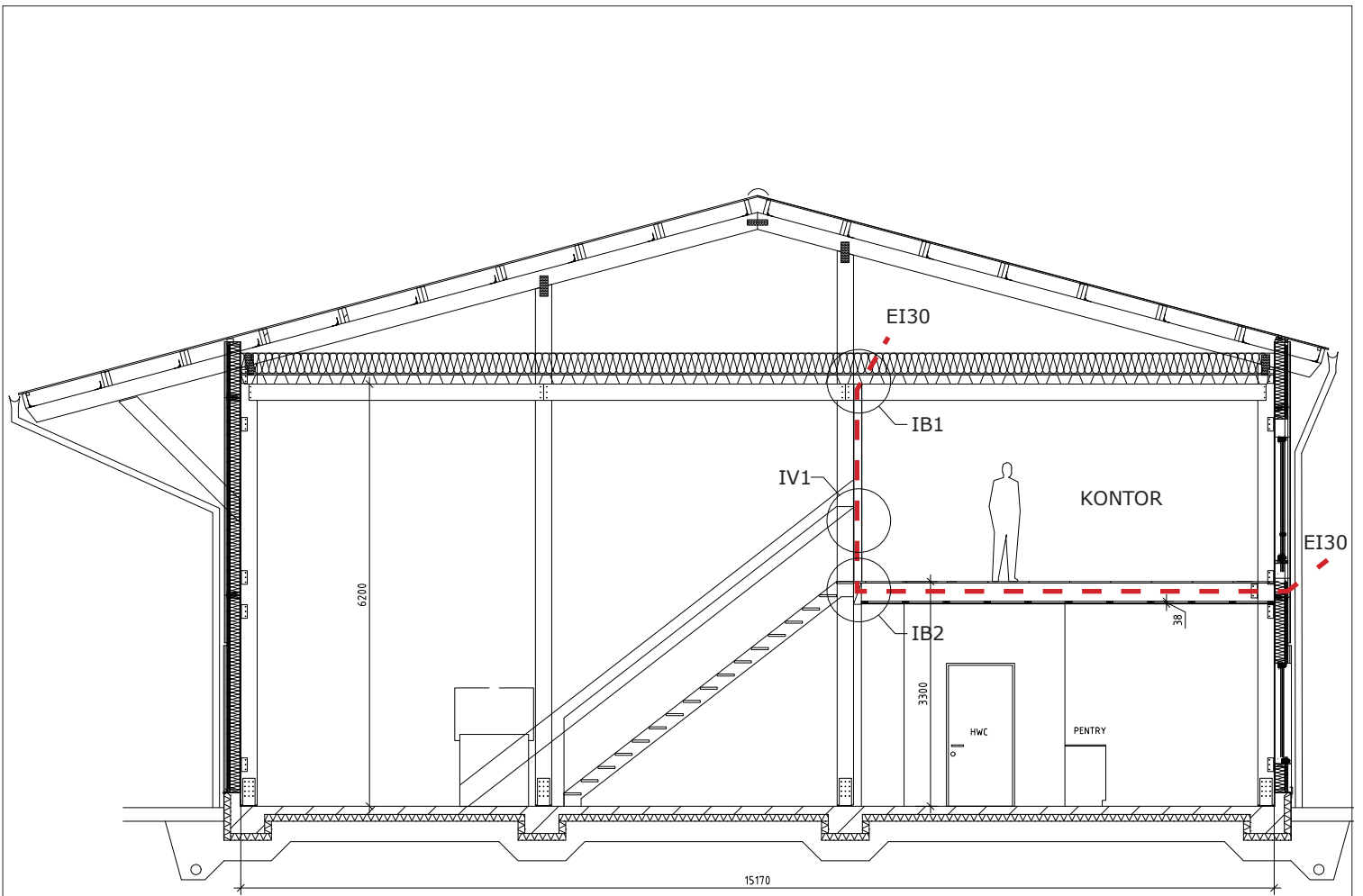




IB2- Entresolbjälklag



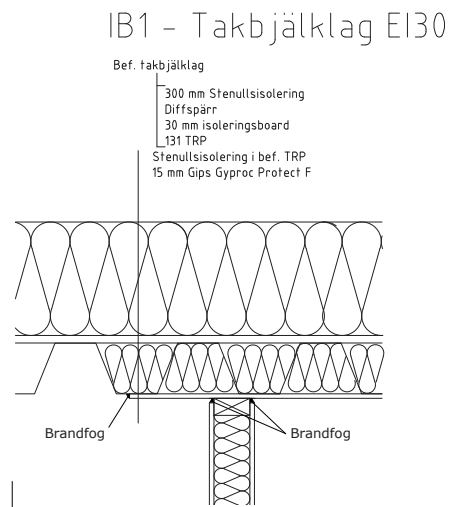
<b>Brf Hasslanda Radhuslokaler</b> Fastigheten Fältet 2, Lund	Lokal:	<b>BYGGHANDLING</b> OMBYGGNAD   ÄNDRAD ANVÄNDNING
Sökande:	<b>SEKTION   VÄGG OCH BJÄLKLAG</b>  SKALA: 1:100      NUMMER: A-40.2-001      DATUM:	



IV1 - Innervägg

12 mm OSB  
45x95 c 450 Stående regel med isolering  
12 mm OSB

Brandfog



IB1 - Takbjälklag EI30

Bef. takbjälklag

300 mm Stenullisolering  
Diffspärr  
30 mm isoleringsboard  
131 TRP  
Stenullisolering i bef. TRP  
15 mm Gips Gyproc Protect F

Brandfog

Brandfog

Bef. entresolbjälklag  
22 mm golvspånskiva  
56x270 GL28 Limträ, kompletteras med 200mm stenull  
26x95 glespanel  
2x12 Gips eller 1x15 mm Gips Gyproc Protect F

IB2- Entresolbjälklag

0 1 2 3m

**Brf Hasslanda Radhuslokaler**  
Fastigheten Fältet 2, Lund

Lokal:

**BYGGHANDLING**

OMBYGGNAD | ÄNDRAD ANVÄNDNING

Sökande:

SEKTION

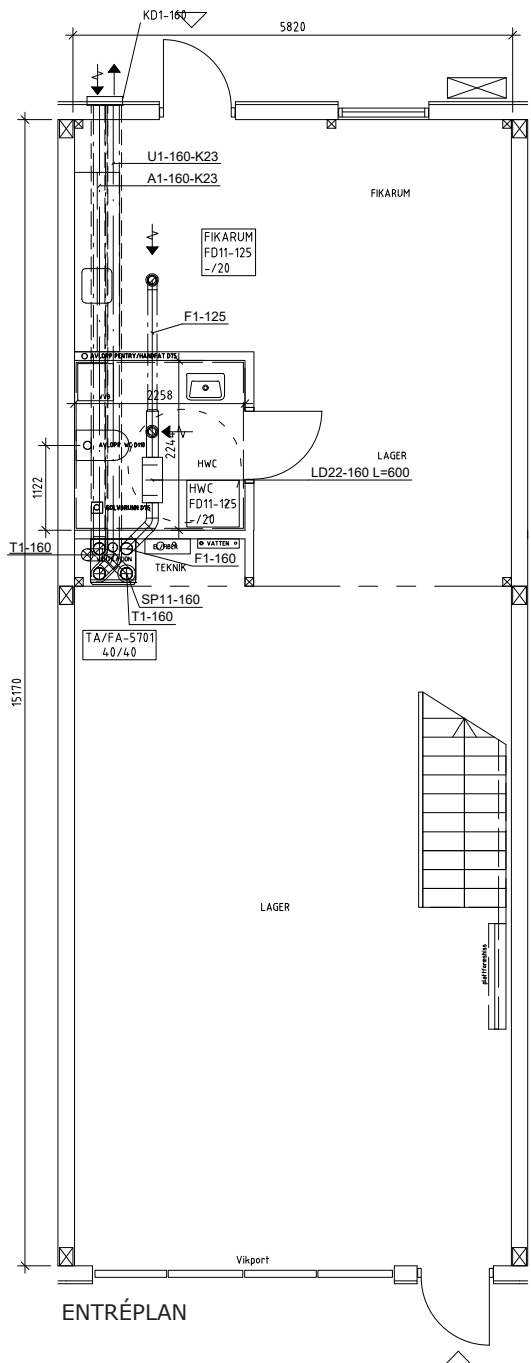
SKALA:

1:100

NUMMER:

A-40.2-001

DATUM:

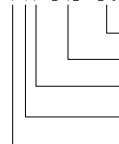


ENTRÉPLAN

MÅTT KAN AVVIKA  
KONTROLLERAS PÅ PLATS

## FÖRKLARINGSTEXT

T11-315-30



ISOLERING  
DIMENSION  
MATERIAL  
SYSTEM  
MEDIA

### MEDIA

U UTELUFT  
T TILLUFT  
F FRÅNLUFT  
A AVLUFT  
Ö ÖVERLUFT

### SYSTEM

1 TA/FA-5701

### MATERIAL

1 FÖRZINKAD PLÅT  
2 ALU-ZINK PLÅT

### ISOLERING

K23 KOND.ISOLERING - 30mm

### SAKVAROR

TD10 CIRKULÄRT FRIHÄNGANDE DYSDON  
TD11 TILLUFTSDON NÄTGALLER  
FD11 FRÅNLUFTSDON, KONTROLLVENTIL  
ÖD11 CIRKULÄRT LJUDDÄMPANDE ÖVERLUFTSDON  
LD1 LJUDDÄMPARE  
SP11 IRISSPJÄLL  
BBGS1 BRAND-/BRANDGASSPJÄLL  
TA/FA TILL-/FRÅNLUFTSAGGREGAT  
KD1 KOMBIDON, FASAD

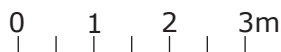
LUFTFLÖDEN ANGIVNA l/s  
MINFLÖDE-MAXFLÖDE

### ENTRÉPLAN



V K VENT

Tel 0708 48 72 54



## BYGGHANDLING

**Brf Hasslanda Radhuslokaler**  
Fastigheten Fältet 2, Lund

Lokal:

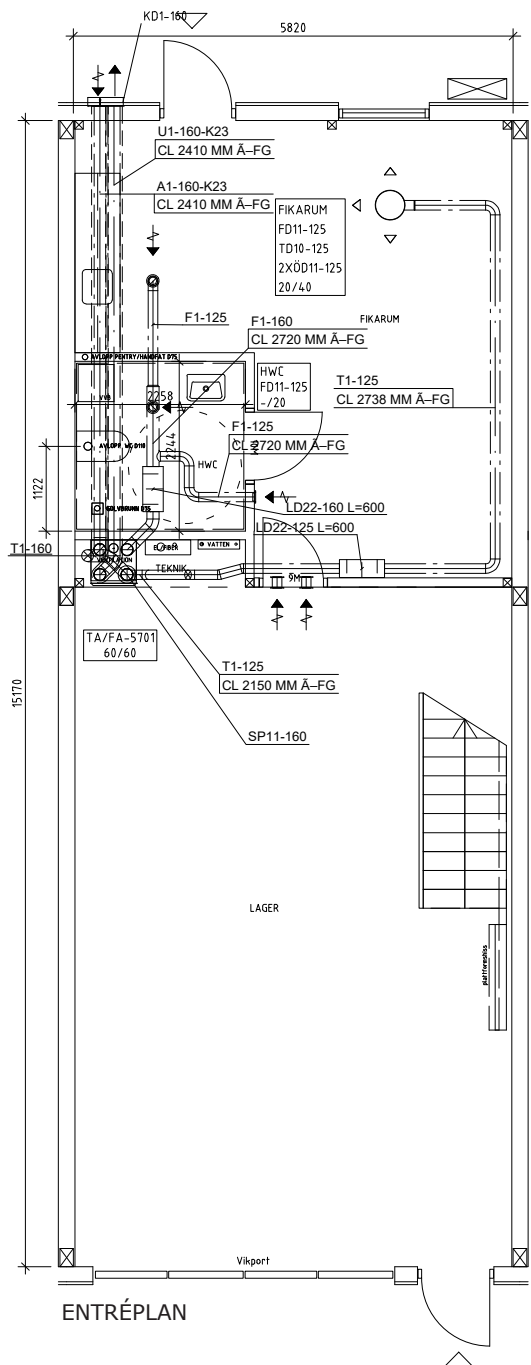
Ritad av:  
Niclas Håkansson

Ansvarig:  
Niclas Håkansson

Sökande:

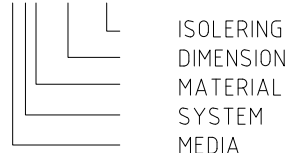
ENTRÉPLAN  
NY PLANLÖSNING

SKALA: 1:100      NUMMER: V-57.1-101      DATUM:



## FÖRKLARINGSTEXT

T11-315-30



### MEDIA

U	UTLUFT
T	TILLUFT
F	FRÅNLUFT
A	AVLUFT
Ö	ÖVERLUFT

### SYSTEM

1	TA/FA-5701
---	------------

### MATERIAL

1	FÖRZINKAD PLÅT
2	ALU-ZINK PLÅT

### ISOLERING

K23	KOND.ISOLERING - 30mm
-----	-----------------------

### SAKVAROR

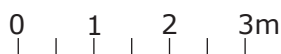
TD10	CIRKULÄRT FRIHÄNGANDE DYSDON
TD11	TILLUFTSDON NÄTGALLER
FD11	FRÅNLUFTSDON, KONTROLLVENTIL
ÖD11	CIRKULÄRT LJUDDÄMPANDE ÖVERLUFTSDON
LD1	LJUDDÄMPARE
SP11	IRISSPJÄLL
BBGS1	BRAND-/BRANDGASSPJÄLL
TA/FA	TILL-/FRÅNLUFTSAGGREGAT
KD1	KOMBIDON, FASAD

LUFTFLÖDEN ANGIVNA I l/s  
MINFLÖDE-MAXFLÖDE



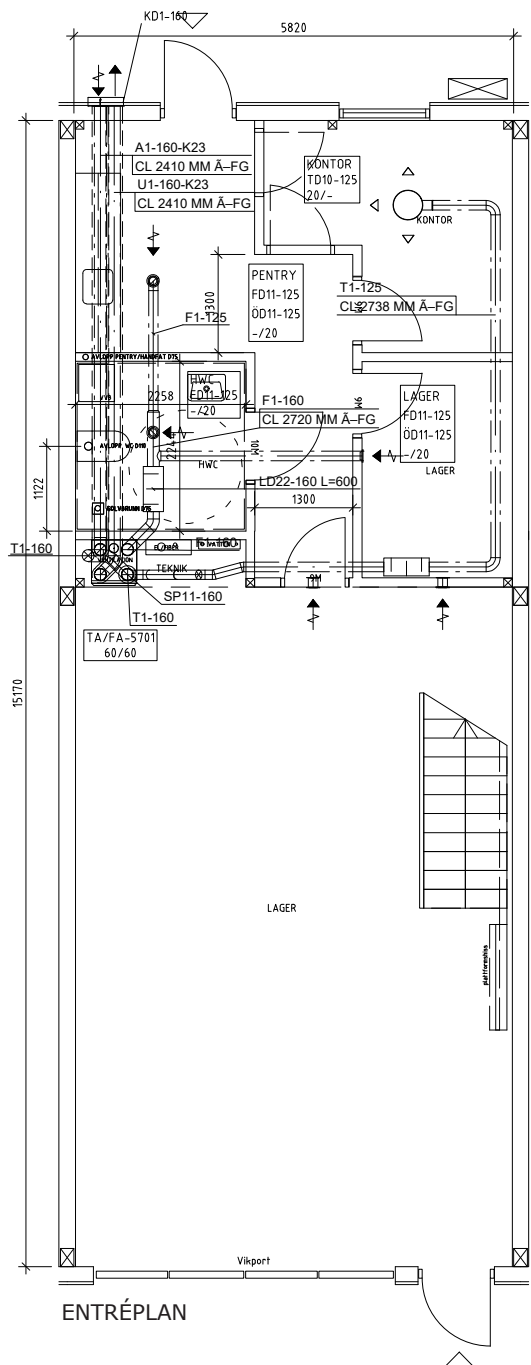
V K VENT

Tel 0708 48 72 54



## BYGGHANDLING

<b>Brf Hasslanda Radhuslokaler</b> Fastigheten Fältet 2, Lund	Lokal:	Ritad av: Niclas Håkansson	Ansvarig: Niclas Håkansson
		ENTRÉPLAN NY PLANLÖSNING	
Sökande:		SKALA: 1:100	NUMMER: V-57.1-101
		DATUM:	

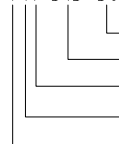


ENTRÉPLAN

MÅTT KAN AVVIKA  
KONTROLLERAS PÅ PLATS

## FÖRKLARINGSTEXT

T11-315-30



ISOLERING  
DIMENSION  
MATERIAL  
SYSTEM  
MEDIA

### MEDIA

U UTELUFT  
T TILLUFT  
F FRÅNLUFT  
A AVLUFT  
Ö ÖVERLUFT

### SYSTEM

1 TA/FA-5701

### MATERIAL

1 FÖRZINKAD PLÅT  
2 ALU-ZINK PLÅT

### ISOLERING

K23 KOND.ISOLERING - 30mm

### SAKVAROR

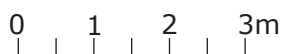
TD10 CIRKULÄRT FRIHÄNGANDE DYSDON  
TD11 TILLUFTSDON NÄTGALLER  
FD11 FRÅNLUFTSDON, KONTROLLVENTIL  
ÖD11 CIRKULÄRT LJUDDÄMPANDE ÖVERLUFTSDON  
LD1 LJUDDÄMPARE  
SP11 IRISSPJÄLL  
BBGS1 BRAND-/BRANDGASSPJÄLL  
TA/FA TILL-/FRÅNLUFTSAGGREGAT  
KD1 KOMBIDON, FASAD

LUFTFLÖDEN ANGIVNA I l/s  
MINFLÖDE-MAXFLÖDE



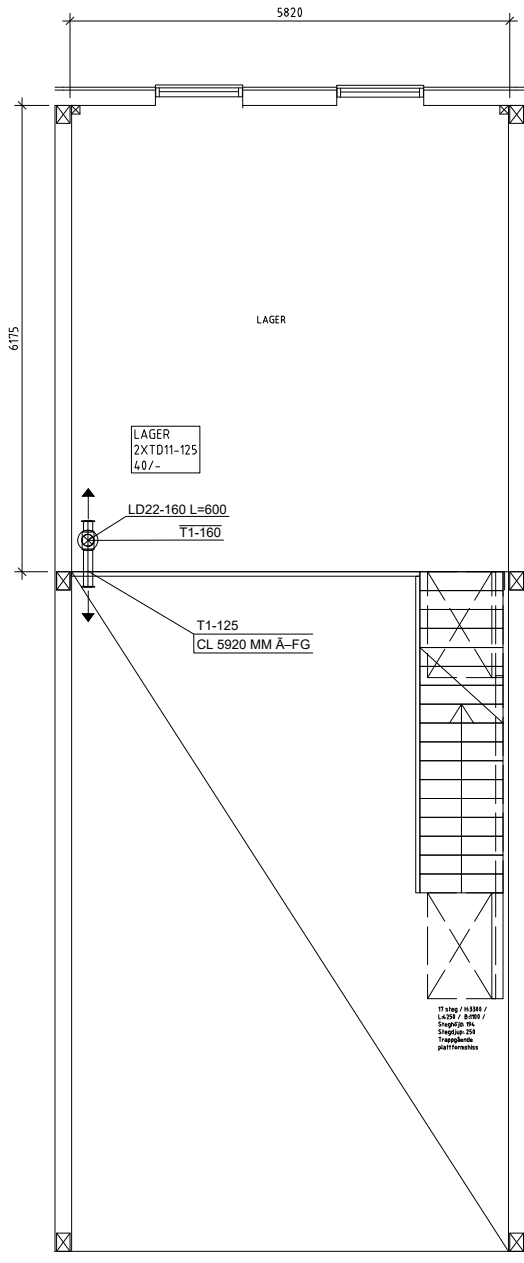
V K VENT

Tel 0708 48 72 54



## BYGGHANDLING

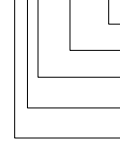
<b>Brf Hasslanda Radhuslokaler</b> Fastigheten Fältet 2, Lund	Lokal:	Ritad av: Niclas Håkansson	Ansvarig: Niclas Håkansson
		<b>ENTRÉPLAN</b> <b>NY PLANLÖSNING</b>	
Sökande:	SKALA: 1:100	NUMMER: V-57.1-101	DATUM:



ENTRÉPLAN

## FÖRKLARINGSTEXT

T11-315-30



ISOLERING  
DIMENSION  
MATERIAL  
SYSTEM  
MEDIA

### MEDIA

U UTELUFT  
T TILLUFT  
F FRÅNLUFT  
A AVLUFT  
Ö ÖVERLUFT

### SYSTEM

1 TA/FA-5701

### MATERIAL

1 FÖRZINKAD PLÅT  
2 ALU-ZINK PLÅT

### ISOLERING

K23 KOND.ISOLERING - 30mm

### SAKVAROR

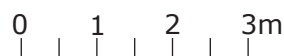
TD10 CIRKULÄRT FRIHÄNGANDE DYSDON  
TD11 TILLUFTSDON NÄTGALLER  
FD11 FRÅNLUFTSDON, KONTROLLVENTIL  
ÖD11 CIRKULÄRT LJUDDÄMPANDE ÖVERLUFTSDON  
LD1 LJUDDÄMPARE  
SP11 IRISSPJÄLL  
BBS1 BRAND-/BRANDGASSPJÄLL  
TA/FA TILL-/FRÅNLUFTSAGGREGAT  
KD1 KOMBIDON, FASAD

LUFTFLÖDEN ANGIVNA I l/s  
MINFLÖDE-MAXFLÖDE



V K VENT

Tel 0708 48 72 54



## BYGGHANDLING

**Brf Hasslanda Radhuslokaler**  
Fastigheten Fältet 2, Lund

Lokal:

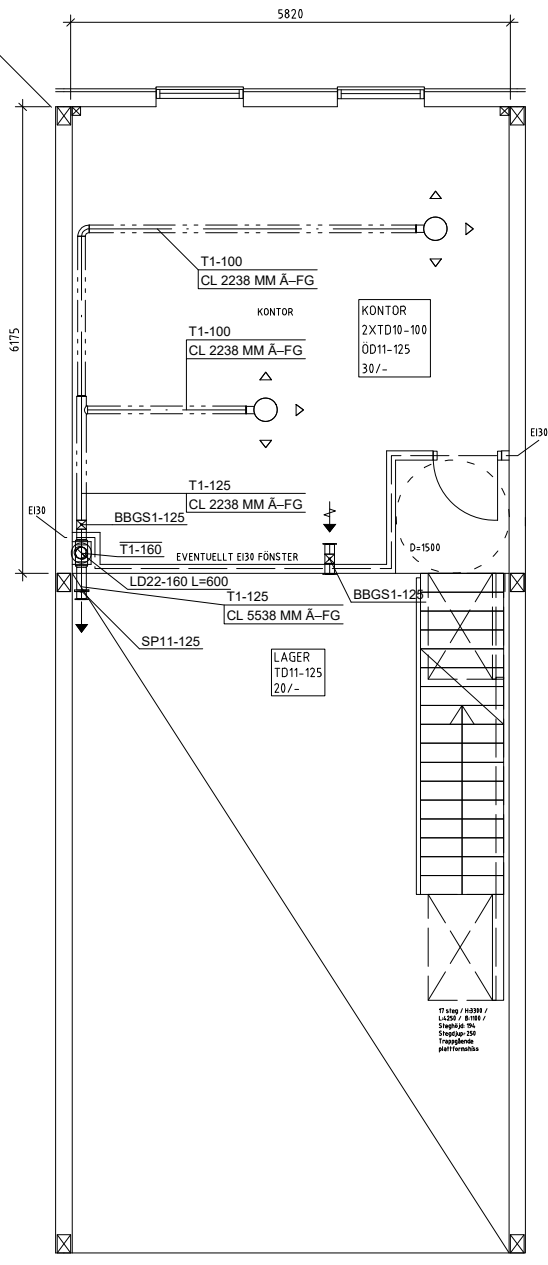
Ritad av:  
Niclas Håkansson

Ansvarig:  
Niclas Håkansson

Sökande:

ENTRESOLPLAN  
BEFINTLIG PLANLÖSNING

SKALA: 1:100      NUMMER: V-97.1-201      DATUM:



ENTRESOLPLAN

## FÖRKLARINGSTEXT

T11-315-30	ISOLERING
	DIMENSION
	MATERIAL
	SYSTEM
	MEDIA

### MEDIA

U	UTLUFT
T	TILLUFT
F	FRÅNLUFT
A	AVLUFT
Ö	ÖVERLUFT

### SYSTEM

1	TA/FA-5701
---	------------

### MATERIAL

1	FÖRZINKAD PLÅT
2	ALU-ZINK PLÅT

### ISOLERING

K23	KOND.ISOLERING - 30mm
-----	-----------------------

### SAKVAROR

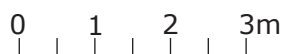
TD10	CIRKULÄRT FRIHÄNGANDE DYSDON
TD11	TILLUFTSDON NÄTGALLER
FD11	FRÅNLUFTSDON, KONTROLLVENTIL
ÖD11	CIRKULÄRT LJUDDÄMPANDE ÖVERLUFTSDON
LD1	LJUDDÄMPARE
SP11	IRISSPJÄLL
BBS1	BRAND-/BRANDGASSPJÄLL
TA/FA	TILL-/FRÅNLUFTSAGGREGAT
KD1	KOMBIDON, FASAD

LUFTFLÖDEN ANGIVNA I I/s  
MINFLÖDE-MAXFLÖDE



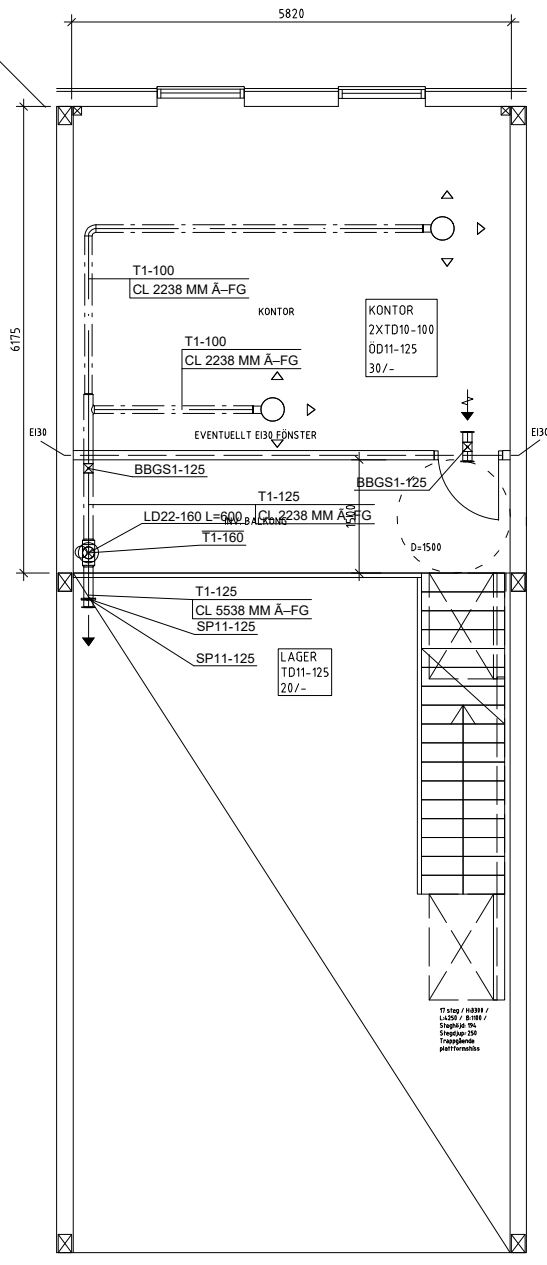
V K VENT

Tel 0708 48 72 54



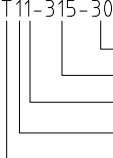
## BYGGHANDLING

<b>Brf Hasslanda Radhuslokaler</b> Fastigheten Fältet 2, Lund	Lokal:	Ritad av: Niclas Håkansson	Ansvarig: Niclas Håkansson
		Sökande:	
		<b>ENTRESOLPLAN</b> <b>NY PLANLÖSNING</b>	
		SKALA: 1:100	NUMMER: V-57.1-201
		DATUM:	



ENTRESOLPLAN

## FÖRKLARINGSTEXT

T11-315-30  
 ISOLERING  
 DIMENSION  
 MATERIAL  
 SYSTEM  
 MEDIA

MEDIA  
 U UTELUFT  
 T TILLUFT  
 F FRÅNLUFT  
 A AVLUFT  
 Ö ÖVERLUFT

SYSTEM  
 1 TA/FA-5701

MATERIAL  
 1 FÖRZINKAD PLÅT  
 2 ALU-ZINK PLÅT

ISOLERING  
 K23 KOND.ISOLERING - 30mm

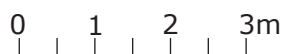
SAKVAROR  
 TD10 CIRKULÄRT FRIHÄNGANDE DYSDON  
 TD11 TILLUFTSDON NÄTGALLER  
 FD11 FRÅNLUFTSDON, KONTROLLVENTIL  
 ÖD11 CIRKULÄRT LJUDDÄMPANDE ÖVERLUFTSDON  
 LD1 LJUDDÄMPARE  
 SP11 IRISSPJÄLL  
 BBGS1 BRAND-/BRANDGASSPJÄLL  
 TA/FA TILL-/FRÅNLUFTSAGGREGAT  
 KD1 KOMBIDON, FASAD

LUFTFLÖDEN ANGIVNA l/s  
 MINFLÖDE-MAXFLÖDE



V K VENT

Tel 0708 48 72 54



## BYGGHANDLING

**Brf Hasslanda Radhuslokaler**  
 Fastigheten Fältet 2, Lund

Lokal:

Ritad av:  
 Niclas Håkansson

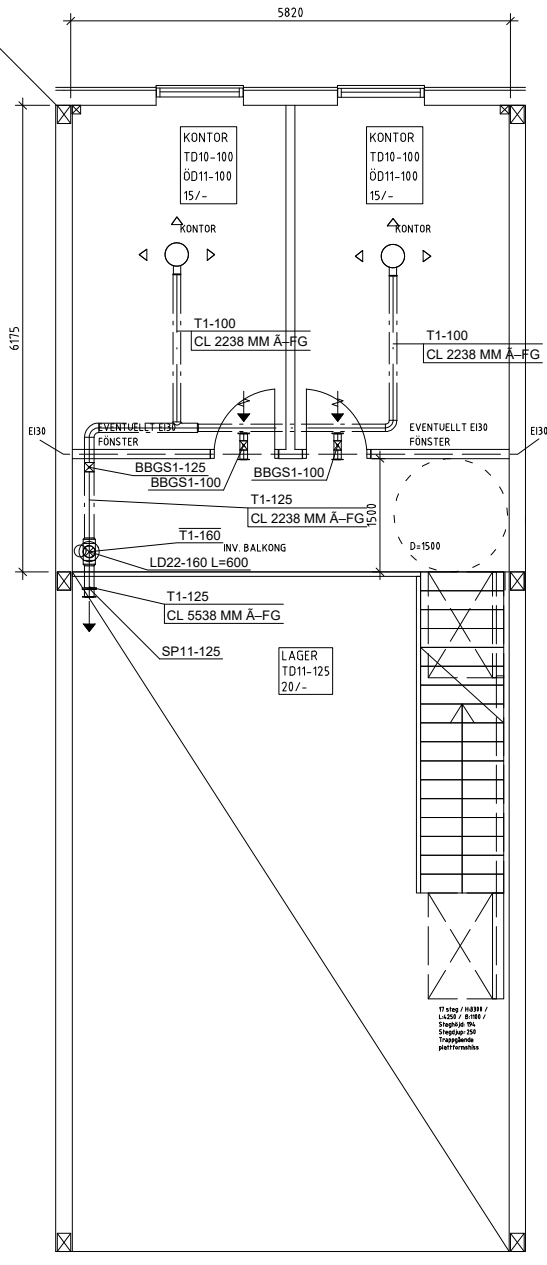
Ansvarig:  
 Niclas Håkansson

Sökande:

ENTRESOLPLAN  
 NY PLANLÖSNING

SKALA: 1:100      NUMMER: V-57.1-201      DATUM:

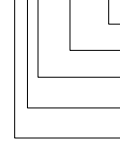




ENTRESOLPLAN

## FÖRKLARINGSTEXT

T11-315-30



ISOLERING  
DIMENSION  
MATERIAL  
SYSTEM  
MEDIA

### MEDIA

U UTELUFT  
T TILLUFT  
F FRÅNLUFT  
A AVLUFT  
Ö ÖVERLUFT

### SYSTEM

1 TA/FA-5701

### MATERIAL

1 FÖRZINKAD PLÅT  
2 ALU-ZINK PLÅT

### ISOLERING

K23 KOND.ISOLERING - 30mm

### SAKVAROR

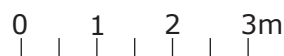
TD10 CIRKULÄRT FRIHÄNGANDE DYSDON  
TD11 TILLUFTSDON NÄTGALLER  
FD11 FRÅNLUFTSDON, KONTROLLVENTIL  
ÖD11 CIRKULÄRT LJUDDÄMPANDE ÖVERLUFTSDON  
LD1 LJUDDÄMPARE  
SP11 IRISSPJÄLL  
BBGS1 BRAND-/BRANDGASSPJÄLL  
TA/FA TILL-/FRÅNLUFTSAGGREGAT  
KD1 KOMBIDON, FASAD

LUFTFLÖDEN ANGIVNA I l/s  
MINFLÖDE-MAXFLÖDE



V K VENT

Tel 0708 48 72 54



## BYGGHANDLING

**Brf Hasslanda Radhuslokaler**  
Fastigheten Fältet 2, Lund

Lokal:

Ritad av:  
Niclas Håkansson

Ansvarig:  
Niclas Håkansson

Sökande:

ENTRESOLPLAN  
NY PLANLÖSNING

SKALA: 1:100      NUMMER: V-57.1-201      DATUM: