

Skogsbruksplan

Fastighet	Handbacken 9:31
Församling	Floda
Kommun	Gagnef
Län	Dalarnas län

Inventeringstidpunkt	2024-06-03
Planen avser tiden	2024-06-03 - 2034-06-03
Framskriven t.o.m.	2024-06-03

Sammanställning över fastigheten

Arealer	hektar	%
Produktiv skogsmark	14,2	100
Impediment myr	0,0	0
Impediment berg	0,0	0
Inägomark	0,0	0
Linjer: väg/ledning/vatten	0,0	0
Övrig areal	0,0	0
Summa landareal	14,2	
Summa vatten	0,0	

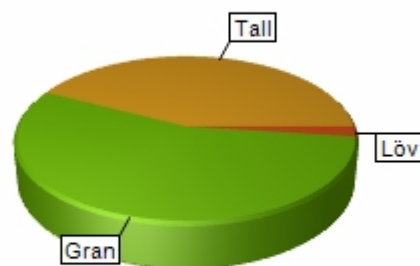
Virkesförråd

	m3sk	%
Tall	773	43
Gran	1 010	56
Löv	32	2
Ädellöv		
Contorta		

Totalt
m3sk
1 815

Medeltal
m3sk per ha
128

Naturvårdsvolym
m3sk



Bonitet och tillväxt

Fastighetens medelbonitet är beräknad till
m3sk per ha
7,5

Tillväxt per år vid framskrivningstidpunkten uppskattad till cirka
m3sk
87

Avverkningsförslag

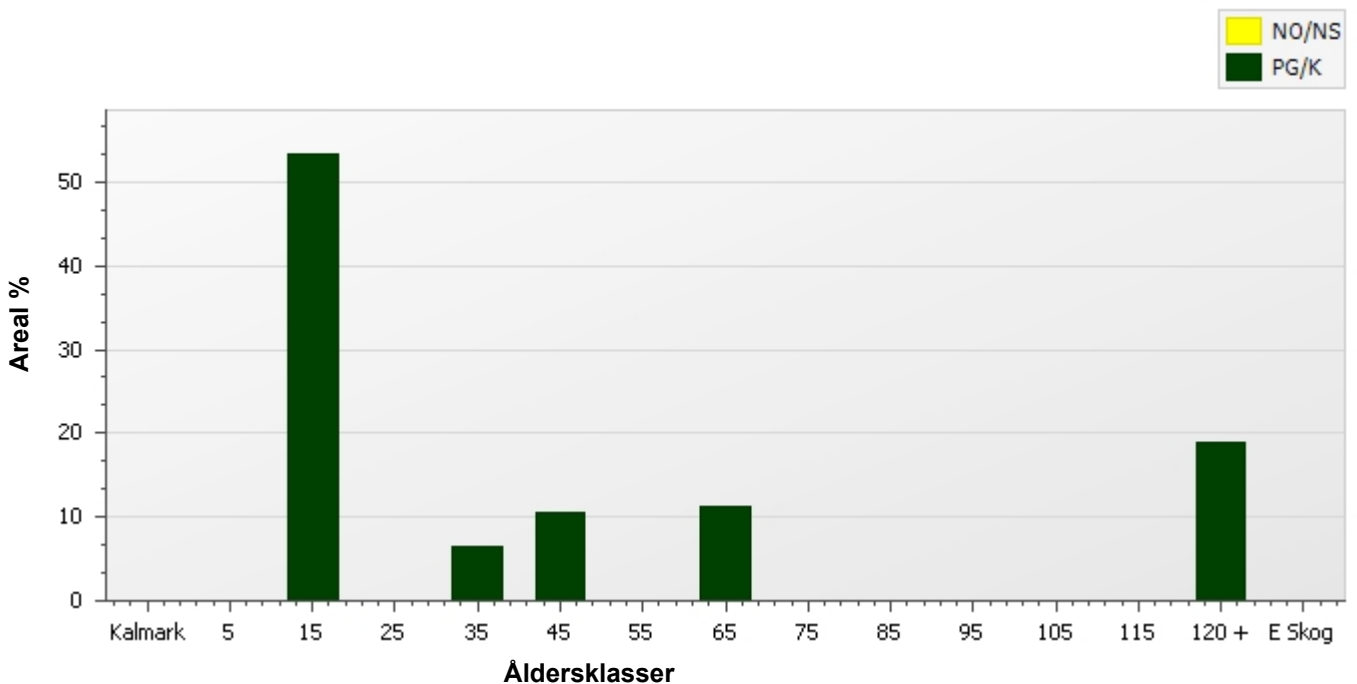
Totalt under perioden
m3sk
995

Varav gallring 368 m3sk och föryngringsavverkning 627 m3sk

Skogens fördelning på åldersklasser

Åldersklass	Areal		Virkesförråd						
	ha	%	Totalt m3sk	m3sk /ha	Tall %	Gran %	Löv %	Ädellöv %	Contorta %
Kalmark	0,0								
- 9 år	0,0								
10 - 19	7,6	53	159	21	6	74	20		
20 - 29	0,0								
30 - 39	0,9	6	120	130		100			
40 - 49	1,5	11	284	190	10	90			
50 - 59	0,0								
60 - 69	1,6	11	435	275		100			
70 - 79	0,0								
80 - 89	0,0								
90 - 99	0,0								
100 - 109	0,0								
110 - 119	0,0								
120 +	2,7	19	817	305	90	10			
Lågprodskog(E)	0,0								
Överst / Frötr	[0,0]								
Övriga skikt	[0,0]								
Summa/Medel	14,2	100	1 815	128	43	56	2		

Arealfördelning



Skogens fördelning på huggningsklasser

Huggningsklass	Areal		Virkesförråd						
	ha	%	Totalt m3sk	m3sk /ha	Tall %	Gran %	Löv %	Ädellöv %	Contorta %
Kalmark K1	0,0								
K2	0,0								
Röjningsskog R1	0,0								
R2	7,6	53	159	21	6	74	20		
Gallringsskog G1	4,0	28	839	210	3	97			
G2	0,0								
Föryngrings-avverknings- skog S1	0,0								
S2	2,7	19	817	305	90	10			
S3	0,0								
Lågproducerande skog E1	0,0								
E2	0,0								
E3	0,0								
Överst / Frötr ÖF	[0,0]								
Övriga skikt	[0,0]								
Summa/Medel	14,2		1 815	128	43	56	2		

Huggningsklasser

Kalmark

K1 Kalmark, återväxtåtgärder kvarstår

Mark där åtgärd (-er) behövs för att få en tillfredsställande föryngring.

K2 Kalmark där återväxtåtgärder är utförda

Mark som fullständigt behandlats med återväxtåtgärder men där föryngringen inte säkerställts.

Röjningsskog

R1 Yngre röjningsskog

Röjningsskog som är lägre än 1,3 m medelhöjd.

R2 Äldre röjningsskog

Röjningsskog som är högre än 1,3 m medelhöjd.

Gallringsskog

G1 Gallringsskog

Gallringsskog som inte uppnått lägsta ålder för föryngringsavverkning.

G2 Äldre gallringsskog

Skog som uppnått lägsta ålder för föryngringsavverkning men där nästa lämpliga åtgärd är gallring.

Föryngringsavverkningsskog

S1 Slutavverkningsbar skog

Skog som uppnått lägsta ålder för föryngringsavverkning men har ytterligare tillväxtpotential. Normalt sker ingen föryngringsåtgärd under planperioden.

S2 Slutavverkningsmogen skog

Skog som är mogen för föryngringsavverkning. Normalt sker en föryngringsåtgärd under planperioden.

S3 Äldre skog som ej bör föryngringsavverkas

Skog som uppnått lägsta ålder för föryngringsavverkning men som ej bör föryngringsavverkas, exempelvis på grund av hänsyn till naturvård, kulturmiljöer, sociala värden eller klimatskäl.

Lågproducerande skog

E1 Restskog

Restskog som lämnats efter avverkning eller som uppkommit på grund av skada.

E2 Gles skog

Gles skog eller mark bevuxen med olämpligt trädslag.

E3 Skog av hagmarkskaraktär

Gles skog av hagmarkskaraktär.

Skogens fördelning på målklasser

Målklass	Areal		Virkesförråd		Tillväxt	
	ha	%	m3sk	%	m3sk	%
PG	14,2	100,0	1 815	100,0	1 045	100,0
K - produktion						
K - naturvård						
NS						
NO						
Summa	14,2	100,0	1 815	100,0	1 045	100,0

Impediment

Myr	0,0 ha
Berg	0,0 ha

Målklasser

Målklasserna ger information om skogens brukning. Klasserna har följande innebörd:

- PG** **Produktion med generell hänsyn**
- Område där målsättningen är skogsproduktion med hänsyn till naturvärden, kulturmiljöer och sociala värden.
- K *** **Kombinerade mål**
- Område där hänsyn till naturvärden, kulturmiljöer och/eller sociala värden är större än vid Produktion med generell hänsyn och där hänsynen utgör 10–85 % av arealen.
- NS** **Naturvård skötsel**
- Område där målsättningen i första hand är naturvård och där naturvärdena är i behov av återkommande skötsel. NS kan även innehålla höga kulturvärden och sociala värden.
- NO** **Naturvård orört**
- Område där målsättningen är naturvård och där naturvärdena gynnas bäst genom fri utveckling.

* PF enligt Skogsstyrelsen

Avverkning och tillväxt

Avverkning

Under gallring och föryngringsavverkning ingår alla lövträdsarter i begreppet löv. I redovisad avverkningsvolym ingår tillväxt från det år planen är framskriven till och t.o.m. medelåret för föreslagna åtgärdsstidpunkt.

Åldersklass	Gallring				Föryngringsavverkning			
	ha	Barr m3sk	Löv m3sk	Totalt m3sk	ha	Barr m3sk	Löv m3sk	Totalt m3sk
Kalmark								
- 9 år								
10 - 19	3,5	89	23	112				
20 - 29								
30 - 39	0,9	49		49				
40 - 49	1,5	93		93				
50 - 59								
60 - 69	1,6	114		114				
70 - 79								
80 - 89								
90 - 99								
100 - 109								
110 - 119								
120 +					2,7	627		627
Lågproduktkog(E)								
Övriga skikt								
Summa	7,5	345	23	368	2,7	627		627

Total avverkning

995	Högre alt:	995 m3sk varav gallring	368 m3sk och föryngringsavverkning	627 m3sk
	Lägre alt:	995 m3sk varav gallring	368 m3sk och föryngringsavverkning	627 m3sk

Tillväxt

I sammanställningen redovisas tillväxt under kvarvarande planperioden samt areal och virkesförråd vid planperiodens slut. Obs: Såväl tillväxt som areal och virkesförråd vid planperiodens slut förutsätter att föreslagna åtgärder utförs.

Åldersklass	Tillväxt			Areal och virkesförråd vid planperiodens slut		
	Barr m3sk	Löv m3sk	Totalt m3sk	ha	m3sk	m3sk/ha
Kalmark						
- 9 år				2,7		
10 - 19						
20 - 29	439	118	557	7,6	604	80
30 - 39						
40 - 49	120		120	0,9	192	208
50 - 59	164		164	1,5	355	237
60 - 69						
70 - 79	122		122	1,6	443	280
80 - 89						
90 - 99						
100 - 109						
110 - 119						
120 +	82		82			
Lågproduktkog(E)						
Övriga skikt				[2,7]	272	101
Summa	928	118	1 045	14,2	1 865	131

Skogsvårdsåtgärder

Blanketten innehåller ett sammandrag av avdelningsvis föreslagna åtgärder.

Sammanställningen förutsätter att samtliga åtgärder enligt grundförslaget utförs.

Åtgärd (F)=Följd (Fb)=Förberedande (A)=Alt.	Angelägenhetsgrad				Summa
	Snarast ha	2 - 5 år ha	6 - 10 år ha	11 - år ha	
(F)Markberedning			2,7		2,7
Lövröjning	2,4				2,4
(F)Återväxtkontroll			2,7		2,7
Röjning	3,5	1,6			5,1
(F)Röjning			2,4		2,4
Summa ha	5,9	1,6	7,8		15,3

Åtgärdsöversikt

Samtliga avdelningar där åtgärder är föreslagna finns här uppräknade.

Utföres snarast (2024-2025)

Skifte - Avd	Skikt	Åtgärd (F)=Följd (Fb)=Förberedande (A)=Alt.	Utförs Fr o m	T o m	Areal	Ålder	Sl	Volym m3sk/ha	Uttag m3sk inkl. tillv.	Anteckning
1 - 1		(F)Gallring	2024	2025	0,8	15	G30	35	11	
1 - 1		Röjning	2024	2025	0,8	15	G30	35		
1 - 2		Gallring	2024	2025	1,5	40	G28	190	93	
1 - 3		Röjning	2024	2025	2,7	15	G30	35		Kombinerad slut och underröjning.
1 - 4		Gallring	2024	2025	1,6	60	G26	275	114	
1 - 6		Lövröjning	2024	2025	2,4	10	G28	5		

Åtgärdsöversikt

Utföres inom 2-5år (2026-2029)

Skifte - Avd	Skikt	Åtgärd (F)=Följd (Fb)=Förberedande (A)=Alt.	Utförs Fr o m	T o m	Areal	Ålder	SI	Volym m3sk/ha	Uttag m3sk inkl. tillv.	Anteckning
1 - 5		Gallring	2026	2029	0,9	30	G30	130	49	
1 - 8		Röjning	2026	2029	0,4	15	T24	15		
1 - 9		Röjning	2026	2029	1,2	10	G28	15		

Åtgärdsöversikt

Utföres inom 6-10år (2030-2034)

Skifte - Avd	Skikt	Åtgärd (F)=Följd (Fb)=Förberedande (A)=Alt.	Utförs Fr o m	T o m	Areal	Ålder	SI	Volym m3sk/ha	Uttag m3sk inkl. tillv.	Anteckning
1 - 3		(F)Gallring	2030	2034	2,7	15	G30	35	101	
1 - 6		(F)Röjning	2030	2034	2,4	10	G28	5		
1 - 7		Föryngringsavv, fröträd lämnas	2030	2034	2,7	120	T20	305	627	
1 - 7		(F)Markberedning	2030	2034	2,7	120	T20	305		
1 - 7		(F)Återväxtkontroll	2030	2034	2,7	120	T20	305		

Åtgärdsöversikt

Utföres efter 11år (2035-2036)

Inga planerade åtgärder finns för detta tidsintervall.

Avdelningsbeskrivning

Skifte: 1, Skifte 1

Avd nr	Areal ha (-) [Skikt]	Ålder år	Hkl Skikt	Sl	Virkesförråd m3sk		Mål-klass	Trädslag T G L Å C	Med diam cm	Beskrivning	Åtgärd Alternativ	A n g	Uttag inkl tillväxt		Löp tillv m3sk per ha
					ha	avd							%	m3sk	
1	0,8	15	R2	G30	35	28	PG	0 70 30 0 0	0	Framtida lövdominans	Röjning	24-25	20		8,3
										Kulturminne	Gallring (Följd)	24-25	30	11	
2	1,5	40	G1	G28	190	284	PG	10 90 0 0 0	17	Kulturminne	Gallring	24-25	30	93	11,3
3	2,7	15	R2	G30	35	94	PG	0 80 20 0 0	0	Kulturminne	Röjning	24-25	25		8,8
											Gallring (Följd)	30-34	30	101	
4	1,6	60	G1	G26	275	435	PG	0 100 0 0 0	24	Olikåldrigt	Gallring	24-25	25	114	8,4
										Ojämnt					
5	0,9	30	G1	G30	130	120	PG	0 100 0 0 0	13	Naturvärdes obj	Gallring	26-29	30	49	12,8
6	2,4	10	R2	G28	5	12	PG	30 60 10 0 0	0	Enstaka öf	Lövröjning	24-25	20		0,3
										Naturvärdes obj	Röjning (Följd)	30-34	25		
7	2,7	120	S2	T20	305	817	PG	90 10 0 0 0	27	Olikåldrigt	Föryngringsavv, fröträd lämnas	30-34	70	627	3,4
										Spår av gammal brand	Markberedning (Följd)	30-34			
										Blockigt	Återväxtkontroll (Följd)	30-34			
										Naturvärdes obj					
8	0,4	15	R2	T24	15	6	PG	40 40 20 0 0	0	Olikåldrigt	Röjning	26-29	10		4,4
										Blockigt					
										Glest					

Avdelningsbeskrivning

Skifte: 1, Skifte 1

Avd nr	Areal ha (-) [Skikt]	Ålder år	Hkl Skikt	SI	Virkesförråd m3sk		Mål-klass	Trädslag T G L Ä C	Med diam cm	Beskrivning	Åtgärd Alternativ	A n g	Uttag inkl tillväxt		Löp tillv m3sk per ha
					ha	avd							%	m3sk	
9	1,2	10	R2	G28	15	18	PG	20 70 10 0 0	0		Röjning	26-29	20		2,1
	(-0)														

Kommentarer till Handbacken 9:31

Inventeringsdatum i fält: 2024-06-03

Planläggare: Lindberg Skogskonsult AB - Joakim Adonis.

Skogsbruksplanen är resultatet av en fältinventering av din skogsfastighet. Planen kan liknas med en lagerinventering där varje skogsbestånds egenskaper beskrivs i ett avdelningsregister med motsvarande skogskarta. De skogliga åtgärder som anges i skogsskötselplanen är förslag till åtgärder som planläggaren lämnar utifrån skogstillståndet, i normalfallet anges den åtgärd som bedöms generera bäst tillväxt för det enskilda beståndet. Det finns ofta flera olika skötselåtgärder som kan tillämpas inom samma avdelning, beroende på vilken inriktning och vilka mål som du har med din skog och ditt skogsägande hjälper er skogliga rådgivare er att detaljplanera dessa utifrån era önskemål. Virkesförrådet är skattningar.

Fastighetsbeskrivning

Fastigheten Handbacken 9:31 består av 1 skifte. Fastigheten har en god arrondering. Drivningsförhållandena försvåras av kuperad träng. Fastigheten är belägen i Gagnef kommun i Floda församling.

Målsättning

Det långsiktiga skötselmålet på fastigheten ska leda till friska välskötta skogsbestånd som väl utnyttjar markens produktionsförmåga.

Avverkning

Avverkningsförslaget under planperioden motsvarar den beräknade tillväxten relativt väl.

Möjlig avverkning i dagsläget på fastigheten gällande föryngringsavverkning (G2+S1+S2) syns på sidan för sammanställning. Med utgångspunkt från skogsbruksplanen och utifrån ert behov av pengar under de närmaste åren, er skattesituation, lagar och regler som t.ex. ransoneringsregeln, hjälper er skogliga rådgivare er att upprätta anpassade åtgärdsförslag för er inriktning.

Skogsvård

Flera ungskogar förekommer på fastigheten. Röjningsförslaget uppgår till ca 7ha under planperioden.

Markberedning och plantering kommer som en följd av genomförda föryngringsavverkningar under planperioden. Det är sedan viktigt att utföra återväxtkontroll och eventuellt hjälp plantering för att trygga en god framtida värdetillväxt på fastigheten.

Naturvård

För att uppnå målen enligt PEFC ska 5% av den produktiva skogsmarken sättas av till Naturvård Orörd (NO) alt Naturvård Skötsel (NS).

Enligt Mellanskogs planinstruktion behöver inte fastigheter under zoha, ha avsättningar. Ingen registrerad nyckelbiotop finns på fastigheten.

Lövdominans

För att uppfylla kraven i enlighet med PEFC skall minst 5 % av skogsmarksarealen på frisk och fuktig mark på sikt utgöras av lövdominerade bestånd. Följs förslagen i planen uppnår man målet.

Kultur/Fornminnen

En registrerad kulturstig finns på fastigheten och går genom ett par avdelningar. Denna är beskriven med "K" i kartan samt "kulturminne" i avdelningsbeskrivningen. på fastigheten. Besök www.skogsstyrelsen.se/skogensparlor för mer information.

Områdesskydd

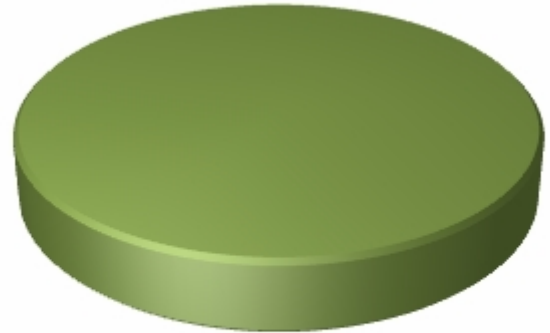
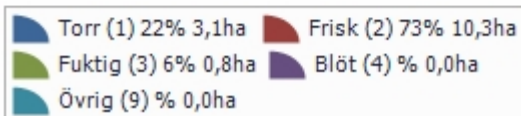
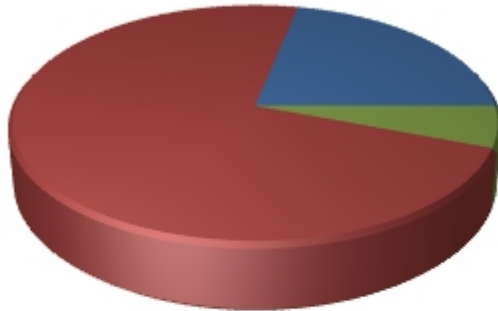
Inget vattenskydd eller natura 2000 områden finns på fastigheten. Besök

www.skogsstyrelsen.se/skogensparlor för mer information.

Sammanställning lövdominerade bestånd

Fördelning fuktklass på produktiv skogsmark

Trädslagsfördelning på frisk/fuktig skogsmark



Fastigheten utgörs till 14,2 ha av produktiv skogsmark. Av denna är 11,1 ha (78,3 %) frisk och fuktig skogsmark.

Befintligt lövdominerade bestånd

Bestånd med lövandel > 50% och fuktklass = frisk eller fuktig

Skifte - Avd	Ålder	Trädslag T G L Ä C	Areal ha	Andel av frisk + fuktig	Målklass
Summa			0,0	0,0%	
Summa(NO + NS)			0,0	0,0%	
Summa(PG + K)			0,0	0,0%	

Framtida lövdominerade bestånd

Bestånd med beskrivningskod = "Framtida lövdominans" och fuktklass = frisk eller fuktig

Skifte - Avd	Ålder	Trädslag T G L Ä C	Areal ha	Andel av frisk + fuktig	Målklass
1 - 1	15	0 70 30 0 0	0,8	7,2%	PG
Summa			0,8	7,2%	
Summa(NO + NS)			0,0	0,0%	
Summa(PG + K)			0,8	7,2%	