

# Skogsbruksplan

<b>Planens namn</b>	BRÄNNLIDEN 2:8
<b>Planen avser tiden</b>	fr o m 2024-05-02 och tio år framåt
<b>Fältarbetet utfört under</b>	2024-06
<b>Planen upprättad av</b>	Risbergs Skogskonsult AB
<b>Planläggningsmetod</b>	Taxerad Vissa trädslagdata, bl a stamantal, grundyta, volym etc, har samlats in genom ett speciellt stickprovsförfarande. Därigenom har säkrare indata för ett eller flera bestånd kunnat skattas.

## Ägarförhållanden

<b>Ägare, 1/2</b>	Kurt Ola Mikael Grönlund Ängsviken 1 94292 Älvsbyn
<b>Ägare, 1/2</b>	Kurt David Grönlund Fleviken 7 94292 Älvsbyn

## Fastighetsuppgifter

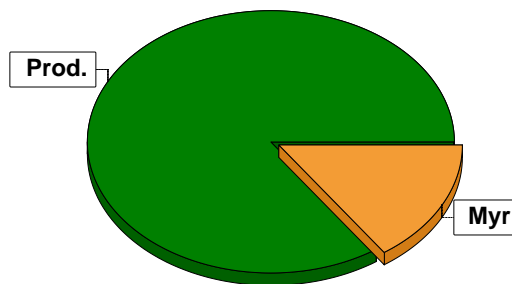
<b>Fastighet</b>	BRÄNNLIDEN 2:8 Norrbottens län, Arvidsjaur, Arvidsjaur
<b>Referenskoordinat (WGS84)</b>	Lat: 65° 36' 47.70" N Long: 19° 44' 48.30" E



# Sammanställning över fastigheten

## Arealer

	hektar	%
Produktiv skogsmark	88,5	84
Myr/kärr/mosse	16,2	15
Berg/Hällmark	0,0	<1
Inäga/åker	0,0	<1
Väg och kraftledning (linjeavdrag)	1,2	1
Annat	0,0	<1
<hr/>		
Summa landareal	105,9	
Vatten	5,1	



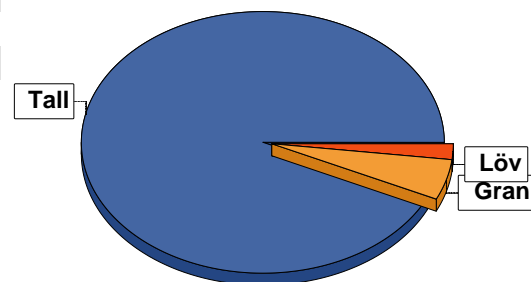
## Virkesförråd

	m <sup>3</sup> sk	%	ha
<b>Totalt</b>	<b>4385</b>	<b>93</b>	<b>84,8</b>
Tall	250	5	2,1
Gran	90	2	1,6

m<sup>3</sup>sk  
4724

### Medeltal

m<sup>3</sup>sk per hektar  
53



## Bonitet

Fastighetens medelbonitet är beräknad till

m<sup>3</sup>sk per ha  
3,3

## Tillväxt

Tillväxt för perioden 2024-05-02 + 10 år beräknad med hänsyn till föreslagna åtgärder

m<sup>3</sup>sk per år  
210

## Avverkningsförslag

Föryngringsavverkning

1379

Gallring

381

Totalt under perioden

1760

Förväntad tillväxt första växtsäsongen

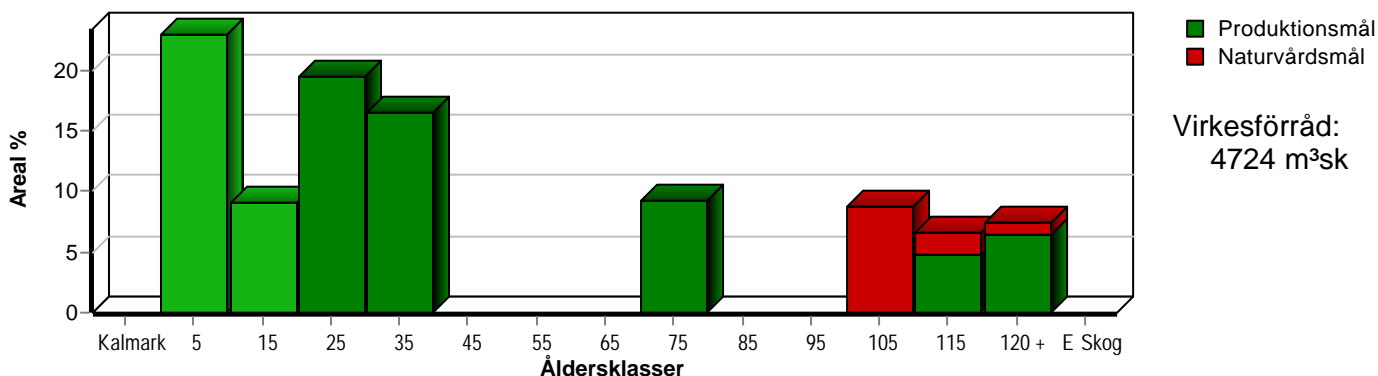
m<sup>3</sup>sk  
223

m<sup>3</sup>sk per ha  
2,5

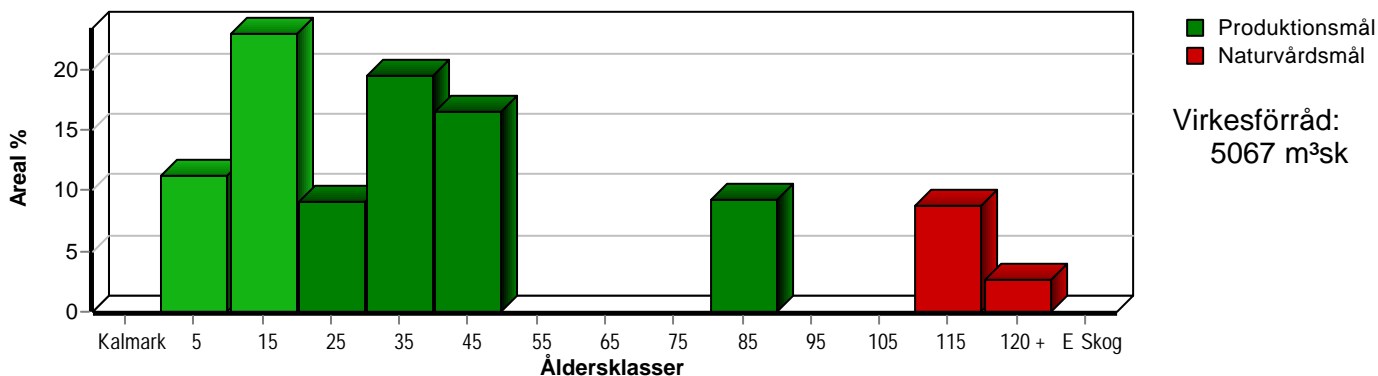
# Skogens fördelning på åldersklasser

Åldersklass	Areal		Virkesförråd				
	ha	%	Totalt m <sup>3</sup> sk	m <sup>3</sup> sk /ha	Tall %	Gran %	Löv %
<b>Kalmark</b>							
- 9 år	20,3	23	20	1	100		
10 - 19	8,0	9	32	4	100		
20 - 29	17,2	19	420	24	97		3
30 - 39	14,6	16	530	36	95		5
40 - 49							
50 - 59							
60 - 69							
70 - 79	8,2	9	1271	155	100		
80 - 89							
90 - 99							
100 - 109	7,8	9	858	110	85	10	5
110 - 119	5,8	7	794	137	93	7	
120 +	6,6	7	799	121	85	14	1
Lågproduktkog(E) ÖF/Skikt							
<b>Summa/Medel</b>	<b>88,5</b>	<b>100</b>	<b>4724</b>	<b>53</b>	<b>93</b>	<b>5</b>	<b>2</b>

Arefördelning, aktuell



Arefördelning, om 10 år (föresatt att föreslagna åtgärder utförs)



Aktuell andel kalmare och skog yngre än 20 år är 32 % (28,3 ha) och om 10 år (föresatt att föreslagna åtgärder utförs) 34 % (30,3 ha). Enligt skogsvårdslagen får andelen skog yngre än 20 år ej överstiga 50 ha på brukningsenheter mellan 50 och 100 hektar.

# Skogens fördelning på huggningsklasser

Huggningsklass	Areal		Virkesförråd				
	ha	%	Totalt m <sup>3</sup> sk	m <sup>3</sup> sk /ha	Tall %	Gran %	Löv %
<b>Kalmark</b> K1							
K2	6,5	7	6	1	100		
<b>Röjningsskog</b> R1	1,6	2	2	1	100		
R2	27,8	31	158	6	100		
<b>Gallringsskog</b> G1	32,4	37	2107	65	98		2
G2							
<b>Föryngrings- avverknings- skog</b> S1							
S2	10,0	11	1379	138	89	10	1
S3	10,2	12	1072	105	86	10	4
<b>Lågproducer- ande skog</b> E1							
E2							
E3							
<b>Överstånd/Skikt</b>							
<b>Summa/Medel</b>	88,5	100	4724	53	93	5	2

## Kalmark

- K1 Obehandlad kalmark**  
Mark där åtgärd(er) behövs för att erhålla tillfredsställande föryngring.
- K2 Behandlad kalmark**  
Mark som fullständigt behandlats med återväxt-åtgärder men där föryngringen inte säkerställts.

## Röjningsskog

- R1 Plantskog**  
Säkerställd föryngring upp till 1,3 m medelhöjd.
- R2 Ungskog**  
Skog som är över 1,3 m och som i utvecklings-hänseende motsvarar röjningsskog.

## Gallringsskog

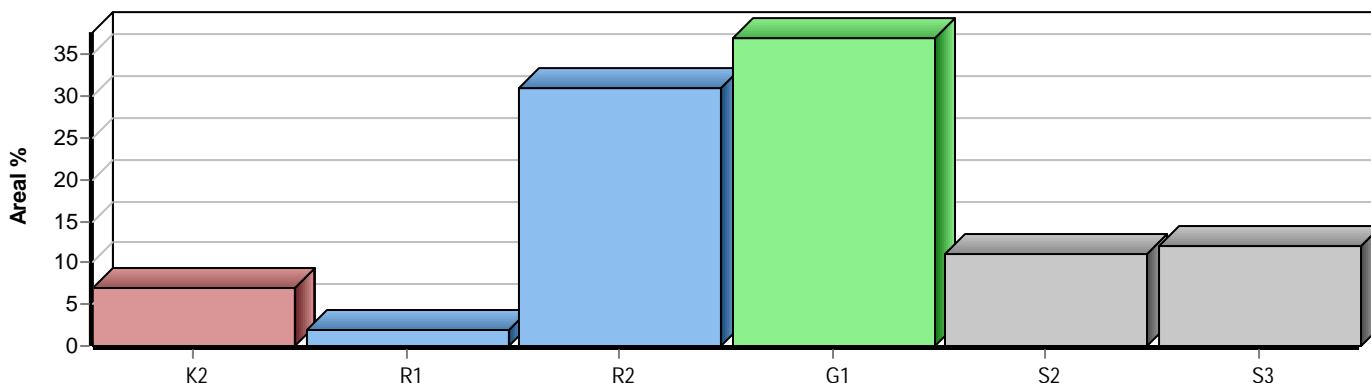
- G1 Normal gallringsskog**  
Skog som är yngre än skyddsåldern (lägsta ålder för föryngringsavverkning).
- G2 Äldre gallringsskog**  
Skog som uppnått skyddsåldern och där nästa lämpliga åtgärd normalt är gallring.

## Föryngringsavverkningsskog

- S1 Skog som kan föryngringsavverkas**  
Normalt föreslås ingen avverkningsåtgärd under planperioden.
- S2 Skog som är mogen att föryngringsavverkas**  
Normalt infaller en avverkningsåtgärd under planperioden.
- S3 Skog i föryngringsbar ålder**  
Föryngringsavverkning bör dock inte utföras.

## Lågproducerande skog

- E1 Restskog**  
Skog som lämnats efter avverkning eller som uppkommit på grund av skada.
- E2 Gles skog**  
Gles skog eller skog av ett för marken olämpligt träslag.
- E3 Skog av hagmarkskaraktär**  
Gles skog av hagmarkskaraktär.



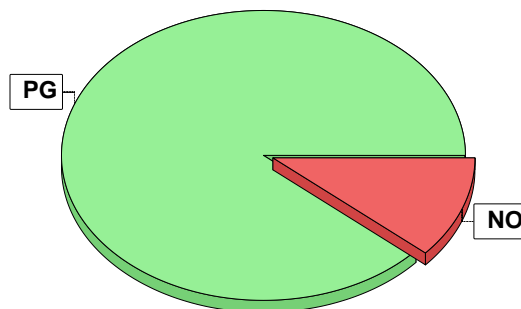
# Skogens fördelning på målklasser

Målklass	Areal		Virkesförråd		Tillväxt		Antal avd
	ha	%	m <sup>3</sup> sk	%	m <sup>3</sup> sk	%	
PG	78,3	88,5	3652	77,3	1856	88,3	13
PF - produktion							0
PF - naturvård							0
NS							0
NO	10,2	11,5	1072	22,7	247	11,7	3
<b>Summa</b>	<b>88,5</b>	<b>100,0</b>	<b>4724</b>	<b>100,0</b>	<b>2103</b>	<b>100,0</b>	<b>16</b>

10,2 ha (11,5 %) av planens produktiva areal är avsatta i planens certifiering för NS/NO.

## Impediment

	ha	%
Myr	16,2	15
Berg	0,0	<1



## Målklasser

Målklasserna ger information om skogens brukning. Klasserna har följande innebörd:

### PG Produktionsmål med miljöhänsyn

I avdelningar med låga naturvärden där produktionsmålet styr skötseln. Miljöhänsyn tas genom att hänsynsytor, trädgrupper, evighetsträd och buskar mm lämnas. Miljöhänsyn motsvarar högst ca 10 % av avdelningens produktiva skogsmarksareal.

### PF Produktionsmål med förstärkt miljöhänsyn

I avdelningar med låga/vissa naturvärden förenas produktionsmålet med en förstärkt miljöhänsyn. Produktionsmålet styr huvudinriktningen av skötseln, medan naturvårdsmålet dominerar i vissa delar av avdelningen. Förhållandet mellan målen anges som procentsatser av avdelningens produktiva skogsmarksareal. Förstärkt miljöhänsyn innebär att mer än 10 % av avdelningens produktiva skogsmarksareal utgörs av naturhänsyn. Naturvårdsmålet kan i vissa fall överstiga 50 % av avdelningens produktiva skogsmarksareal.

### NS Naturvårdsmål med skötsel

I avdelningar med höga naturvärden där återkommande skötsel är nödvändig för att bibehålla områdets naturvärden samt avdelningar med förutsättningar att återskapa dessa naturvärden. Naturvårdsmålet styr skötseln som endast utförs när det är motiverat av naturvårdsskäl.

### NO Naturvårdsmål, orört

I avdelningar med höga naturvärden där fri utveckling är nödvändig för att bibehålla områdets naturvärden samt avdelningar med förutsättningar att återskapa dessa naturvärden. Naturvårdsmålet styr genom att området lämnas för fri utveckling. Ibland kan dock ett nyskapande av död ved vara nödvändig för att påskynda utvecklingen av höga naturvärden.

# Sammanställning lövdominerade bestånd

För certifiering ska, under merparten av omloppstiden, minst 5 % av arealen för den friska och fuktiga marken domineras av löv.

## Fördelning fuktklasser för skogsmark

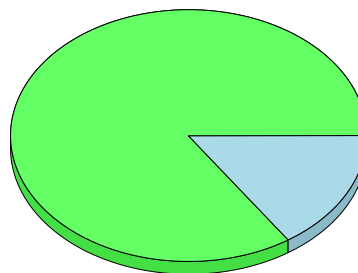
Frisk, 84,4 %, 74,7 ha Fuktig, 15,6 %, 13,8 ha

Av sammanställningens produktiva skogsmarksareal om 88,5 ha är 100,0 % (88,5 ha) frisk eller fuktig.

Sammanställningen avser frisk eller fuktig skogsmark som är lövdominerad (minst 50 % löv i trädslagsandelar).

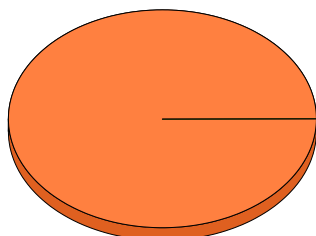
Aktuella - lövdominerade bestånd enligt planens trädslag (i röjningsskog räknas endast det löv som överensstämmer med ståndortsindex).

Framtida -bestånd av planläggaren markerade som lämpliga för lövdominans under omloppstiden.



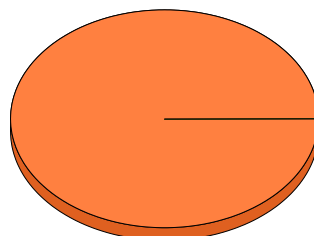
## Lövdominerade bestånd - aktuella

Lövdominerat: NS och NO, 0,0 %, 0,0 ha  
Lövdominerat: Övriga, 0,0 %, 0,0 ha  
Ej lövdominerat, 100,0 %, 88,5 ha



## Lövdominerade bestånd - framtida

Lövdominerat: NS och NO, 0,0 %, 0,0 ha  
Lövdominerat: Övriga, 0,0 %, 0,0 ha  
Ej lövdominerat, 100,0 %, 88,5 ha



### Lövdominerade bestånd - aktuella

Areal % av areal frisk eller fuktig

NS + NO	0,0 ha	0,0 %
Övriga	0,0 ha	0,0 %
Summa	0,0 ha	0,0 %

### Lövdominerade bestånd - framtida

Areal % av areal frisk eller fuktig

NS + NO	0,0 ha	0,0 %
Övriga	0,0 ha	0,0 %
Summa	0,0 ha	0,0 %

## Lövdominerade bestånd - aktuella

Avdelning Areal Målklass Ålder TGLBÄ Andel av areal frisk eller fuktig

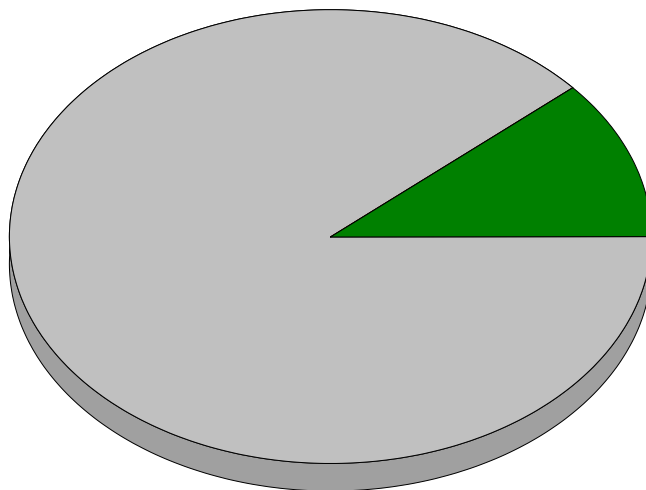
## Lövdominerade bestånd - framtida

Avdelning Areal Målklass Ålder TGLBÄ Andel av areal frisk eller fuktig

# Sammanställning certifiering

Sammanställningen avser 88,5 ha produktiv skogsmark.

■ Målklass NS/NO, 11,5 %, 10,2 ha ■ Anpassad skötsel, 0,0 %, 0,0 ha ■ Övrig produktiv skogsmark, 88,5 %, 78,3 ha



Avdelningar för certifiering NS/NO									
Avdelning	Areal		Mål	Ålder	TGLBÄ	m <sup>3</sup> sk		Skötselriktning	
	ha	%				ha	avd		
BRÄNNLIDEN 2:8	1/7	7,8	8,8	NO	105	81100	110	858	1/3
	1/10	0,9	1,0	NO	125	91000	95	86	2/3
	1/14	1,5	1,7	NO	115	82000	85	128	3/3
Summa		10,2	11,5				105	1072	

Avdelningar för certifiering framtida lövdominans <sup>1 % av planens friska/fuktiga mark</sup>									
Avdelning	Areal		Mål	Ålder	TGLBÄ	m <sup>3</sup> sk		Skötselriktning	
	ha	% <sup>1</sup>				ha	avd		
Summa		<0,1	<0,1					0	

Avdelningar för certifiering anpassat brukande									
Avdelning	Areal		Mål	Ålder	TGLBÄ	m <sup>3</sup> sk		Skötselriktning	
	ha	%				ha	avd		
Summa		<0,1	<0,1					0	

# Avverkning och tillväxt

## Avverkning

I redovisad avverkningsvolym ingår 5 års tillväxt för avverkningar med angelägenhetsgrad 2 och 3.

I begreppet löv ingår alla lövträdsarter.

Åldersklass	Gallring			Förnygringsavverkning				
	ha	Barr m <sup>3</sup> sk	Löv m <sup>3</sup> sk	Totalt m <sup>3</sup> sk	ha	Barr m <sup>3</sup> sk	Löv m <sup>3</sup> sk	Totalt m <sup>3</sup> sk
<b>Kalmark</b>								
- 9 år								
10 - 19								
20 - 29								
30 - 39								
40 - 49								
50 - 59								
60 - 69								
70 - 79	8,2	381		381				
80 - 89								
90 - 99								
100 - 109								
110 - 119					4,3	666		666
120 +					5,7	705	8	713
Lågprodskog(E) ÖF/Skikt								
Grundförslag Högre alt. Lägre alt.	8,2	381		381	10,0	1371	8	1379

Total avverkning

1 760

## Tillväxt

I sammanställningen redovisas tillväxt under perioden samt areal och virkesförråd efter 10 år.

Observera att såväl tillväxt som areal och virkesförråd om 10 år förutsätter att föreslagna åtgärder utförs

Åldersklass	Tillväxt			Areal och virkesförråd efter 10 år		
	Barr m <sup>3</sup> sk	Löv m <sup>3</sup> sk	Totalt m <sup>3</sup> sk	ha	m <sup>3</sup> sk	m <sup>3</sup> sk/ha
<b>Kalmark</b>						
- 9 år	415		415	10,0		
10 - 19	161		161	20,3	435	21
20 - 29	455	12	467	8,0	193	24
30 - 39	417	22	439	17,2	887	52
40 - 49				14,6	969	66
50 - 59						
60 - 69						
70 - 79	271		271			
80 - 89				8,2	1161	142
90 - 99						
100 - 109	188	10	198			
110 - 119	77		77	7,8	1056	135
120 +	74	1	75	2,4	366	153
Lågprodskog(E) ÖF/Skikt						
Summa	2058	45	2103	88,5	5067	57



# Skogsvårdsåtgärder

Blanketten innehåller ett sammandrag av avdelningsvis föreslagna åtgärder.  
Sammanställningen förutsätter att samtliga åtgärder enligt grundförslaget utförs.

Åtgärd (F) = Följd (A) = Alternativ	Angelägenhetsgrad					Summa ha
	Förfallna ha	Snarast ha	2 - 5 år ha	5 - 10 år ha	10 - 20 år ha	
Markberedning, Följd		10,0				10,0
Plantering, Följd			10,0			10,0
Röjning		10,9	8,0			18,9
Röjning, Alternativ		6,0				6,0
Summa ha		26,9	18,0			44,9

# Åtgärdsöversikt

Samtliga avdelningar där åtgärder är föreslagna finns här uppräknade.

Angelägenhetsgrad: FF = Förfallen, 1 = Snarast, 2 = Inom 2-5 år, 3 = Inom 5-10 år, 4 = Inom 10 - 20 år

Åtgärd (F) = Följd (A) = Alternativ	Ang	Avdelning	Prod areal ha	Ålder år	Stånd- orts- index	Volym m <sup>3</sup> sk /ha	Uttag m <sup>3</sup> sk inkl tillv	Utförs år	Anteckning
Föryng avv	1	3	4,3	135	T16	130	559	2024	
Föryng avv	1	8	1,4	155	T16	110	154	2024	
Föryng avv	1	12	4,3	110	T18	155	666	2024	
Gallring	1	17	8,2	75	T18	155	381	2024	
Röjning	1	5	10,9	30	T16	30	0	2024	Lätt
Röjning (A)	1	16	6,0	25	T18	30	-	2024	Lätt röjning
Markberedning (F)	1	3	4,3	135	T16	130	0	2025	
Markberedning (F)	1	8	1,4	155	T16	110	0	2025	
Markberedning (F)	1	12	4,3	110	T18	155	0	2025	
Plantering (F)	2	3	4,3	135	T16	130	0	2026	
Plantering (F)	2	8	1,4	155	T16	110	0	2026	
Plantering (F)	2	12	4,3	110	T18	155	0	2026	
Röjning	2	9	8,0	12	T18	4	0	2028	

# Avdelningsbeskrivning

## Skifte: 1

När: 1 = Snarast, 2 = Inom 2-5 år, 3 = Inom 5-10 år, 4 = Inom 10 - 20 år, FF = Förfallen

<sup>2</sup> PG - Produktionsmål med miljöhänsyn

<sup>1</sup> i = grön kommentar, ii = generell kommentar, iii = åtgärdskommentar, iv = speciella värden

Avd nr	Areal ha (-Avdrag) [Skikt]	Ä g o	Ålder år	Hkl Skikt	SI	Virkesförråd m <sup>3</sup> sk		Mål klass	Trädslag	Med diam cm	Med höjd m	G-yta m <sup>2</sup>	Terräng		Beskrivning	Åtgärd Alternativ	N ä r	Uttag inkl tillväxt		Årlig tillväxt m <sup>3</sup> sk per ha	Not <sup>1</sup>	
						ha	avd						GYL	Trp				%	m <sup>3</sup> sk			
1	1,6	1	6	R1	T18	1	2	PG <sup>2</sup>	Tall	100				112		Hägn Planterat tall Älgskador Lingontyp (25) Frisk (2)	Ingen åtgärd				1,8	
Drivning: G: Mycket goda (1). Y: Mycket jämn (1). L: Svag lutning (2).																						
2	3,7 (-0,1)	1 L	25	G1	T16	35	126	PG <sup>2</sup>	Tall Löv	90 10	11 12	7 8	5 1	321		Varierande Äldre tall och löv Delvis ok ungskog Blåbärstyp (30) Fuktig (3)	Ingen åtgärd				3,3	
Drivning: G: Medelgoda (3). Y: Jämn (2). L: Plan mark (1).																						
3	4,6 (-0,3)	1 L	135	S2	T16	130	559	PG <sup>2</sup>	Tall Gran	85 15	23 19	16 14	15 2	211		Hägn Inslag av naturvärden Nvp tall 6 Blåbärstyp (30) Frisk (2)	Föryng avv Markberedning (F) Plantering (F)	2024 2025 2026	100	559	1,0	
Drivning: G: Goda (2). Y: Mycket jämn (1). L: Plan mark (1).																						
4	5,1	6														Vatten						

# Avdelningsbeskrivning

## Skifte: 1

När: 1 = Snarast, 2 = Inom 2-5 år, 3 = Inom 5-10 år, 4 = Inom 10 - 20 år, FF = Förfallen

<sup>2</sup> PG - Produktionsmål med miljöhänsyn

<sup>1</sup> i = grön kommentar, ii = generell kommentar, iii = åtgärdskommentar, iv = speciella värden

Avd nr	Areal ha (-Avdrag) [Skikt]	Ä g o	Ålder år	Hkl Skikt	SI	Virkesförråd m <sup>3</sup> sk		Mål klass	Trädslag		Med diam cm	Med höjd m	G-yta m <sup>2</sup>	Terräng		Beskrivning	Åtgärd Alternativ	N ä r	Uttag inkl tillväxt		Årlig tillväxt m <sup>3</sup> sk per ha	Not <sup>1</sup>
						ha	avd		Gyl	Trp				%	m <sup>3</sup> sk							
5	11,2 (-0,3)	1 L	30	G1	T16	30	327	PG <sup>2</sup>	Tall Löv	95 5	11 13	6 9	7 1	121		Varierande Högre och äldre i mitten Delvis svagt Alt röj lätt i grupper Lingontyp (25) Frisk (2)	Röjning	2024	30		2,7	iii <sup>1</sup>
<p>Åtgärder: Röjning: Lätt</p> <p>Drivning: G: Mycket goda (1). Y: Jämn (2). L: Plan mark (1).</p>																						
6	6,6 (-0,1)	1 L	2	K2	T18	1	7	PG <sup>2</sup>	Tall	100				211		Planterat tall Blåbärstyp (30) Frisk (2)	Ingen åtgärd				2,0	
<p>Drivning: G: Goda (2). Y: Mycket jämn (1). L: Plan mark (1).</p>																						
7	7,8	1	105	S3	T16	110	858	NO,s	Tall Gran Löv	85 10 5	21 17 18	15 13 14	12 1 1	321		Kantzön Varierande Nvp tall 5 Blåbärstyp (30) Fuktig (3)	Ingen åtgärd				2,5	i <sup>1</sup>
<p>Målklass: NO - Naturvårdsmål, orört. Syftet är att nyskapa naturvärden. Ingår i certifiering för målklass NS/NO.</p> <p>Naturvård: Beskrivning Kantzön vid myr och ungskog. 4 olika delar. Delvis försumpat. Mål Lämnas till fri utveckling för att skapa höga naturvärden i beståndet. Åtgärd Ingen åtgärd.</p> <p>Drivning: G: Medelgoda (3). Y: Jämn (2). L: Plan mark (1).</p>																						
8	1,4	1	155	S2	T16	110	154	PG <sup>2</sup>	Tall Gran Löv	80 15 5	23 17 16	16 14 13	14 1 1	221		Varierande diameter Nvp tall 4 Blåbärstyp (30) Frisk (2)	Föryng avv Markberedning (F) Plantering (F)	2024 2025 2026	100	154	1,0	
<p>Drivning: G: Goda (2). Y: Jämn (2). L: Plan mark (1).</p>																						

# Avdelningsbeskrivning

## Skifte: 1

När: 1 = Snarast, 2 = Inom 2-5 år, 3 = Inom 5-10 år, 4 = Inom 10 - 20 år, FF = Förfallen

<sup>2</sup> PG - Produktionsmål med miljöhänsyn

<sup>1</sup> i = grön kommentar, ii = generell kommentar, iii = åtgärdskommentar, iv = speciella värden

Avd nr	Areal ha (-Avdrag) [Skikt]	Ä g o	Ålder år	Hkl Skikt	SI	Virkesförråd m <sup>3</sup> sk		Mål klass	Träd-slag	Med diam cm	Med höjd m	G-yta m <sup>2</sup>	Terräng		Beskrivning	Åtgärd Alternativ	N ä r	Uttag inkl tillväxt		Årlig tillväxt m <sup>3</sup> sk per ha	Not <sup>1</sup>
						ha	avd						GYL	Trp				%	m <sup>3</sup> sk		
9	8,0	1	12	R2	T18	4	32	PG <sup>2</sup>	Tall	100		3		221	Älgskador Gruppställt Blåbärstyp (30) Frisk (2)	Röjning	2028	30		2,0	
Drivning: G: Goda (2). Y: Jämn (2). L: Plan mark (1).																					
10	0,9	1	125	S3	T15	95	86	NO,s	Tall Gran	95 5	21 18	14 13	13 1	321	Kantzön Nv-tallar Nvp tall 6 Fattigristyp (15) Fuktig (3)	Ingen åtgärd				2,1	i <sup>1</sup>
Målklass: NO - Naturvårdsmål, orört. Syftet är att nyskapa naturvärden. Ingår i certifiering för målklass NS/NO.																					
Naturvård: Beskrivning Kantzön vid myr, bättre och högre volym i norr. inslag av död ved. Mål Lämnas till fri utveckling för att skapa höga naturvärden i beståndet. Åtgärd Ingen åtgärd.																					
Drivning: G: Medelgoda (3). Y: Jämn (2). L: Plan mark (1).																					
11	12,2	1	8	R2	T18	1	12	PG <sup>2</sup>	Tall	100		2		211	Älgskador Ok föryngring Blåbärstyp (30) Frisk (2)	Ingen åtgärd				2,1	
Drivning: G: Goda (2). Y: Mycket jämn (1). L: Plan mark (1).																					
12	4,3	1	110	S2	T18	155	667	PG <sup>2</sup>	Tall Gran	95 5	24 21	18 16	20 1	222	90-160 år Nvp tall 6 Blåbärstyp (30) Frisk (2)	Föryng avv Markberedning (F) Plantering (F)	2024 2025 2026	100	666	1,1	
Drivning: G: Goda (2). Y: Jämn (2). L: Svag lutning (2).																					

# Avdelningsbeskrivning

## Skifte: 1

När: 1 = Snarast, 2 = Inom 2-5 år, 3 = Inom 5-10 år, 4 = Inom 10 - 20 år, FF = Förfallen

<sup>2</sup> PG - Produktionsmål med miljöhänsyn

<sup>1</sup> i = grön kommentar, ii = generell kommentar, iii = åtgärdskommentar, iv = speciella värden

Avd nr	Areal ha (-Avdrag) [Skikt]	Ä g o	Ålder år	Hkl Skikt	SI	Virkesförråd m <sup>3</sup> sk		Mål klass	Trädslag	Med diam cm	Med höjd m	G-yta m <sup>2</sup>	Terräng		Beskrivning	Åtgärd Alternativ	N ä r	Uttag inkl tillväxt		Årlig tillväxt m <sup>3</sup> sk per ha	Not <sup>1</sup>	
						ha	avd						GYL	Trp				%	m <sup>3</sup> sk			
13	3,8 (-0,1)	1 L	35	G1	T18	55	203	PG <sup>2</sup>	Tall Löv	95 5	12 10	8 7	8 1	211		Gruppställt Blåbärstyp (30) Frisk (2)	Ingen åtgärd				3,8	
Drivning: G: Goda (2). Y: Mycket jämn (1). L: Plan mark (1).																						
14	1,8 (-0,3)	1 L	115	S3	T15	85	128	NO,s	Tall Gran	85 15	21 17	15 14	13 2	321		Kantzön Försumpat Nvp tall 5 Blåbärstyp (30) Fuktig (3)	Ingen åtgärd				2,0	i <sup>1</sup>
Målklass: NO - Naturvårdsmål, orört. Syftet är att nyskapa naturvärden. Ingår i certifiering för målklass NS/NO.																						
Naturvård: Beskrivning Kantzön vid myr. Mål Lämnas till fri utveckling för att skapa höga naturvärden i beståndet. Åtgärd Ingen åtgärd.																						
Drivning: G: Medelgoda (3). Y: Jämn (2). L: Plan mark (1).																						
15	16,2	2														Myr						
16	6,0	1	25	G1	T18	30	180	PG <sup>2</sup>	Tall	100	11	6	6	221		Alt röj lätt i grupper Varierande höjd Traktorväg Blåbärstyp (30) Frisk (2)	Ingen åtgärd Röjning (A)	2024	30		3,3	iii <sup>1</sup>
Åtgärder: Röjning: Lätt röjning																						
Drivning: G: Goda (2). Y: Jämn (2). L: Plan mark (1).																						

# Avdelningsbeskrivning

## Skifte: 1

När: 1 = Snarast, 2 = Inom 2-5 år, 3 = Inom 5-10 år, 4 = Inom 10 - 20 år, FF = Förfallen

<sup>2</sup> PG - Produktionsmål med miljöhänsyn

<sup>1</sup> i = grön kommentar, ii = generell kommentar, iii = åtgärdskommentar, iv = speciella värden

Avd nr	Areal ha (-Avdrag) [Skikt]	Ä g o	Ålder år	Hkl Skikt	SI	Virkesförråd m <sup>3</sup> sk		Mål klass	Trädslag	Med diam cm	Med höjd m	G-yta m <sup>2</sup>	Terräng		Beskrivning	Åtgärd Alternativ	N ä r	Uttag inkl tillväxt		Årlig tillväxt m <sup>3</sup> sk per ha	Not <sup>1</sup>
						ha	avd						GYL	Trp				%	m <sup>3</sup> sk		
17	8,2	1	75	G1	T18	155	1271	PG <sup>2</sup>	Tall	100	21	16	23	221	Välslutet Bättre vid rågång Ingen tillväxt Blåbärstyp (30) Frisk (2)	Gallring	2024	30	381	3,3	
Drivning: G: Goda (2). Y: Jämn (2). L: Plan mark (1).																					
18	7,6	1	25	R2	T16	15	114	PG <sup>2</sup>	Tall	100		4		111	Varierande Höjd 1-6 meter Fåtal öf Lingontyp (25) Frisk (2)	Ingen åtgärd				2,0	
Drivning: G: Mycket goda (1). Y: Mycket jämn (1). L: Plan mark (1).																					

---

Naturvårdsmål, orört med nyskapande av värden som syfte.

## Avd 7

# NO

### Skogliga data

Areal: 7,8 ha

Ålder: 105 år

Ståndortsindex: T16

Huggningsklass: S3

Virkesförrådet uppgår till 110 m<sup>3</sup>sk/ha och 858 m<sup>3</sup>sk totalt.

Trädslagsfördelning: 85% tall 10% gran 5% löv

### Beskrivning

Kantzon vid myr och ungskog. 4 olika delar. Delvis försumpat.

### Mål

Lämnas till fri utveckling för att skapa höga naturvärden i beståndet.

### Åtgärd

Ingen åtgärd.

---

Naturvårdsmål, orört med nyskapande av värden som syfte.

## Avd 10

# NO

### Skogliga data

Areal: 0,9 ha

Ålder: 125 år

Ståndortsindex: T15

Huggningsklass: S3

Virkesförrådet uppgår till 95 m<sup>3</sup>sk/ha och 86 m<sup>3</sup>sk totalt.

Trädslagsfördelning: 95% tall 5% gran

### Beskrivning

Kantzon vid myr, bättre och högre volym i norr. inslag av död ved.

### Mål

Lämnas till fri utveckling för att skapa höga naturvärden i beståndet.

### Åtgärd

Ingen åtgärd.



**Avd 14**

**NO**

**Skogliga data**

Areal: 1,8 0,3 ha

Ålder: 115 år

Ståndortsindex: T15

Huggningsklass: S3

Virkesförrådet uppgår till 85 m<sup>3</sup>sk/ha och 128 m<sup>3</sup>sk totalt.

Trädslagsfördelning: 85% tall 15% gran

**Beskrivning**

Kantzonen vid myr.

**Mål**

Lämnas till fri utveckling för att skapa höga naturvärden i beståndet.

**Åtgärd**

Ingen åtgärd.

# Kommentarer till BRÄNNLIDEN 2:8

## Fastighetskommentarer

Fastigheten Brännliden 2:8 är belägen i Arvidsjaur församling, Arvidsjaur kommun, i Norrbottens län. Fastigheten består av ett skifte med totalt 88,5 ha produktiv skogsmark. Det totala virkesförrådet är ca 4700 m<sup>3</sup>sk.

## Skogsägarens målsättning

Skogsägarens målsättning med denna skogsbruksplan är att få en uppdaterad översikt över sitt innehav.

## Landskapsbeskrivning

Landskapets biologiska kvaliteter finns framförallt i de äldre barrskogarna och kantzonen mot myrar och vattendrag. Eftersom dessa områden med fuktiga och beskuggade miljöer är livsutrymme för många arter i den lägre faunan och floran likväl som många fåglar och insekter.

Generellt har landskapet brist på lövdominerade bestånd i olika åldrar.

Det finns gott om äldre tallbestånd med inslag av död ved.

## Geografiska och biologiska förutsättningar

Större delen av fastigheten är frisk skogsmark som är tillgänglig för drivning under torrare barmarksperioder. Boniteterna är relativt goda med blåbär och lingon som vanligaste markvegetationstyper.

## Skogstillstånd

Det dominerande trädslaget är tall som upptar ca 93 % av virkesförrådet. Skogens ålderfördelning är relativt jämn i jämförelse med andra fastigheter av liknande storlek. Det finns mycket ungskog på fastigheten mellan 5 och 35 år. Det finns även några äldre bestånd samt ett bestånd omkring 75 år.

## Avverkning

Vårt avverkningsförslag under kommande 10 år är på ca 1750 m<sup>3</sup>sk.

## Skogsvård

Det finns ett normalt röjningsbehov på fastigheten. Det är viktigt att genomföra dessa röjningar för att skapa fina gallringsskogar i framtiden. Vissa ungskogar har luckor men samtidigt gruppställt. I dessa bestånd kan lätta röjningar genomföras i dessa grupper.

## Naturvärden

Enligt certifieringskraven krävs att 5 % avsätts till naturvård, fastigheten uppfyller dessa krav.

## Lövandel

Fastigheten uppfyller ej certifieringskraven på lövdominerade bestånd. Landskapet har brist på löv och det finns ej naturliga förutsättningar för att skapa 5 % lövdominerade bestånd på denna fastighet. Löv bör gynnas vid åtgärder.

## Vägar och vändplaner

Bra väg genom fastigheten. Traktorväg upp genom fastigheten samt liten väg in på det nyaste hygget.

Det går ett hägn genom fastigheten på södra sidan om vägen.