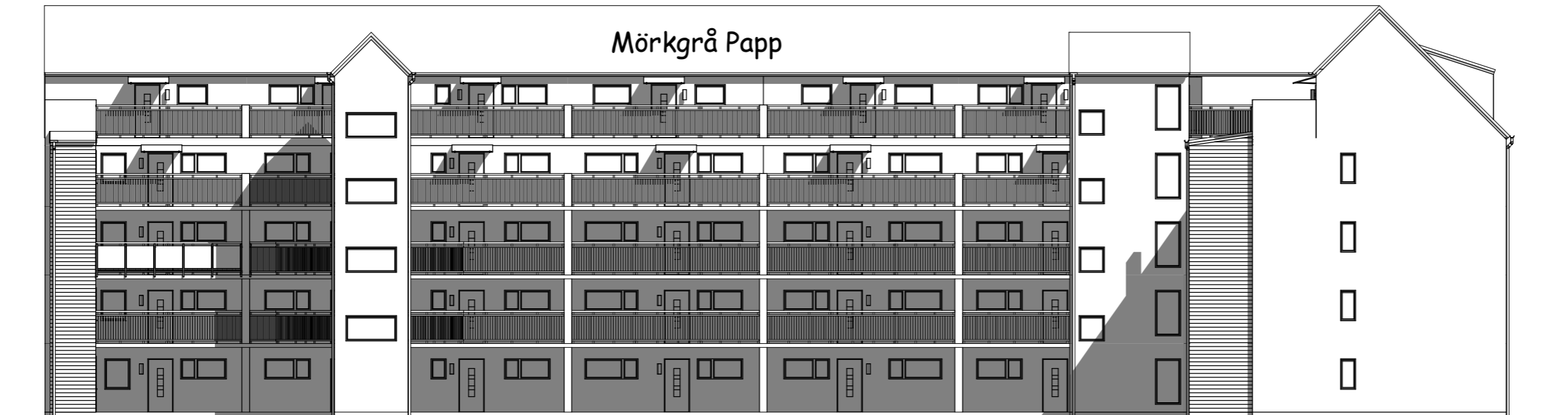


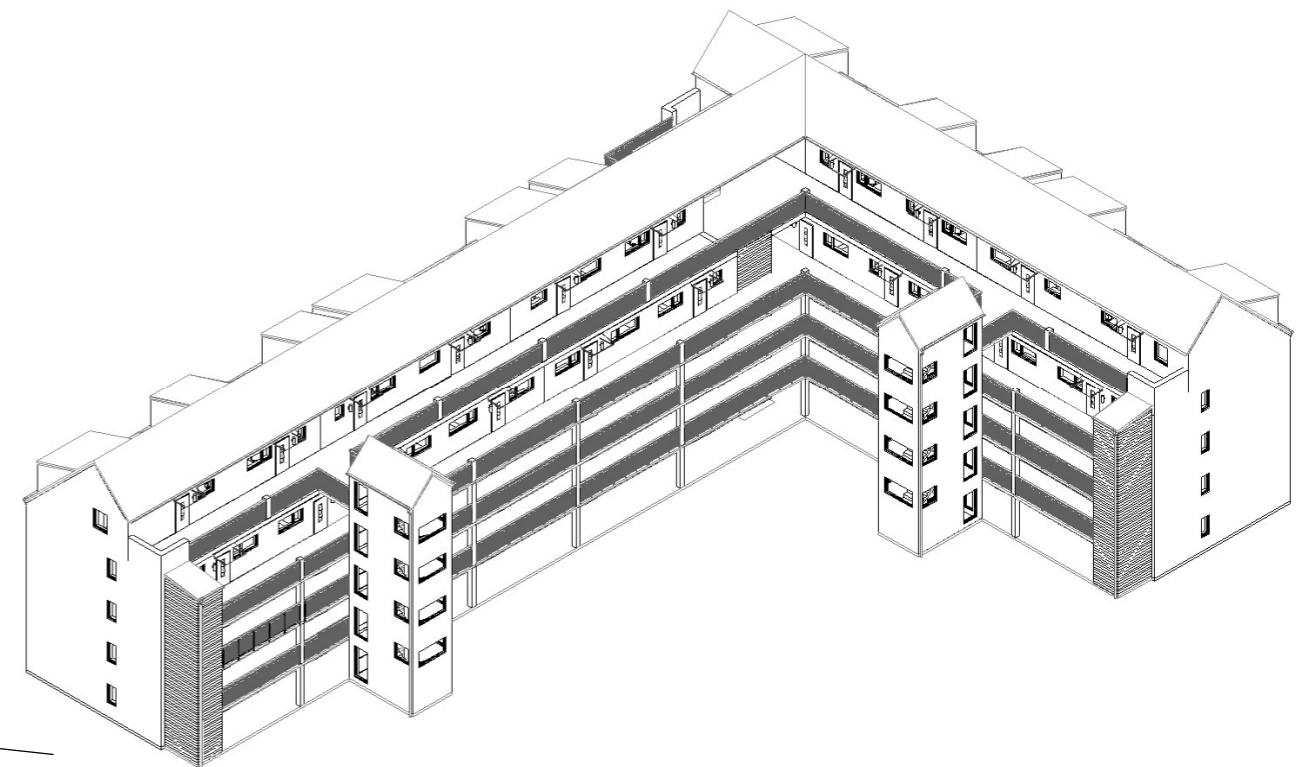
# LÄGENHETSHUS



FASAD MOT NORDVÄST



FASAD MOT NORDÖST



0 10 20 30 40 50

BYGGLOVSHANDLING

## Material och färgsättning:

Ytterväggar: Betong Målade, NCS S 0500 - N  
 Tak: Mörkgrå Papp  
 Fönster: Aluminiumklädda träfönster - Ral 7012  
 Dörrar och Vindskivor: NCS S 3502 - Y  
 Rännor, Rör och Räcke: Ral.7043  
 Förråd, Soprum, Trädetaljer, : NCS 6502 - Y  
 Trapphus: Betong Målade: NCS 6502 - Y



**LWLJ Arkitekt Konsult**

Lena Walberg-Ljungbeck, Arkitekt SAR  
 Tel: 0451-35103, Mobil: 070-2472870

D	Trapphus (Betong)	LWLJ	211012
C	Skärmväggar	LWLJ	211009
B	Fönster i trapphus	LWLJ	211006
A	Färgsättning	LWLJ	210805
REV	ANT	REVIDERINGEN AVSER	SIGN DATUM

LÄGENHETSHUS - LOFTGÅNGSHUS  
 FASTB: SVÄRDET 17  
 TOMELILLA KOMMUN  
 FASADER MOT INNERGÅRD

DATUM	SKALA	RITNINGSNR.	REV
210730	1:200	A9	D