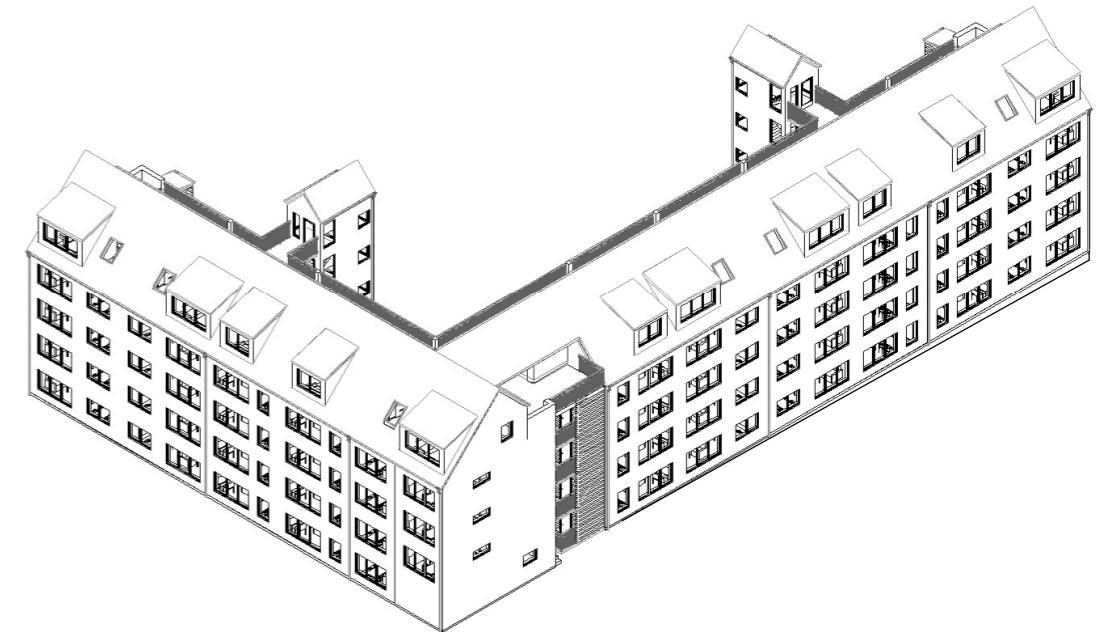
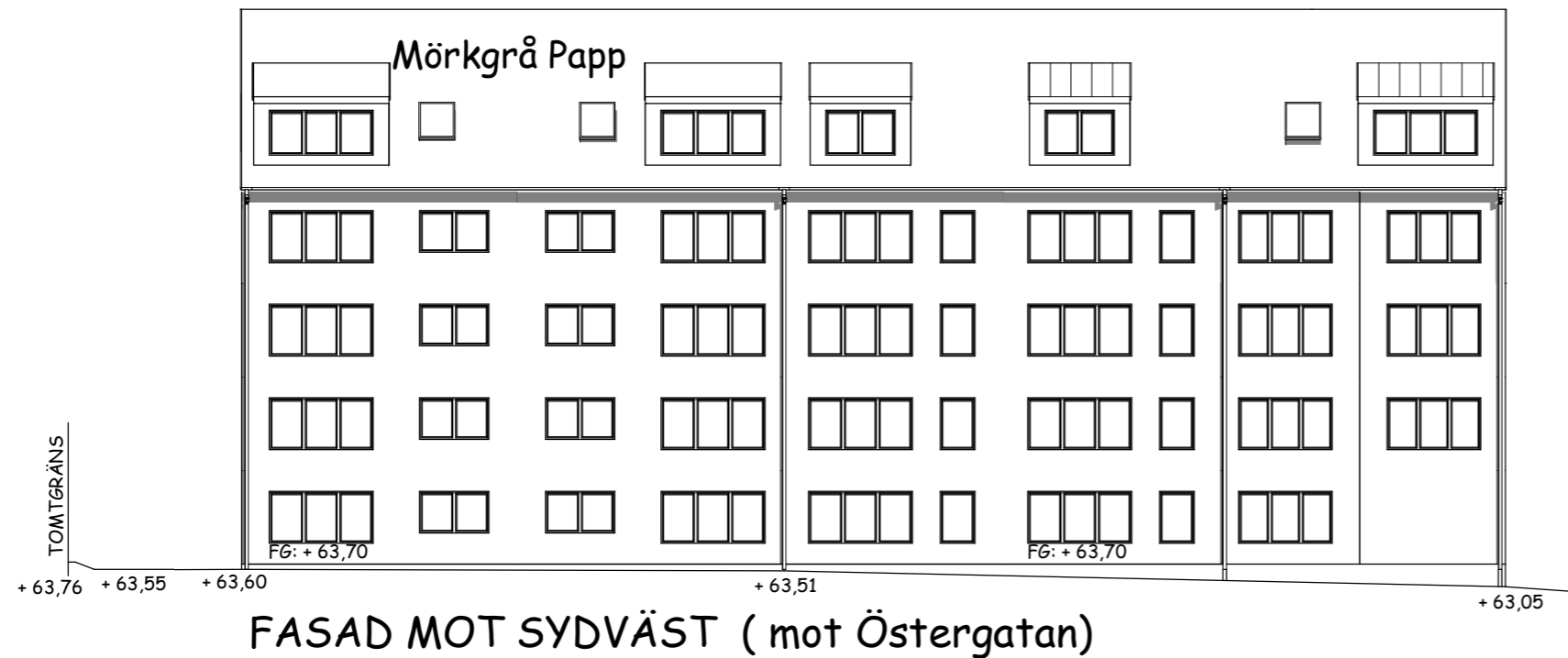
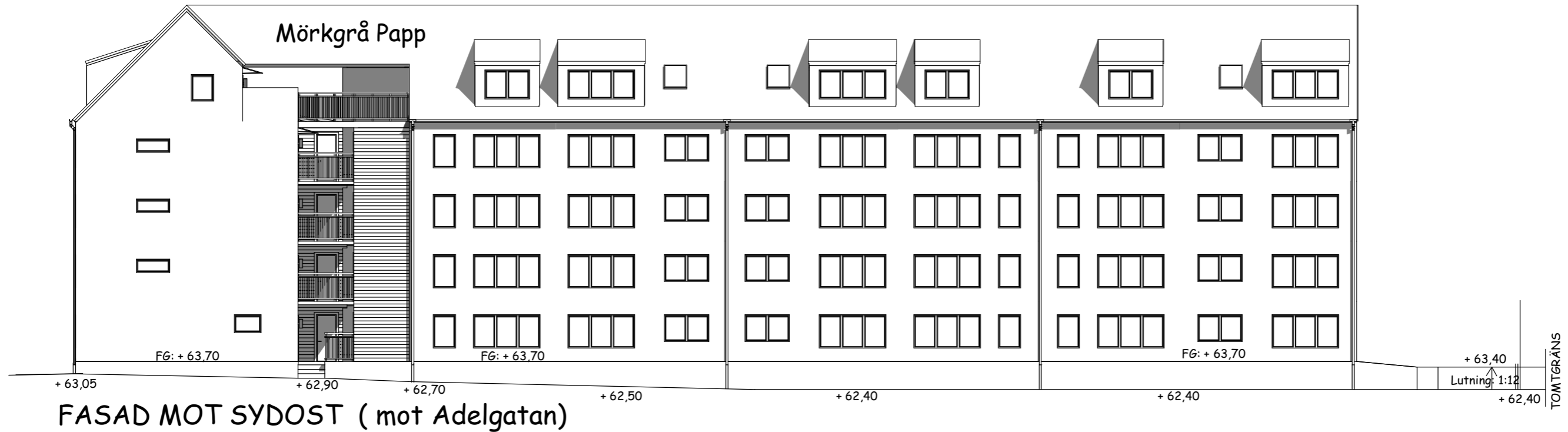


LÄGENHETSHUS

Loftgångshus



Material och färgsättning:

Ytterväggar: Betong Målade, NCS S 0500 - N

Tak: Mörkgrå Papp

Fönster: Aluminiumklädda träfönster - Ral 7012

Dörrar och Vindskivor: NCS S 3502 - Y

Rännor, Rör och Räcke: Ral.7043

Förråd, Soprum, Trädetaljer, : NCS 6502 - Y

Trapphus: Betong Målade: NCS 6502 - Y

0 10 20 30 40 50

BYGGLOVSHANDLING



LWLJ Arkitekt Konsult

Lena Walberg-Ljungbeck, Arkitekt SAR
Tel: 0451-35103, Mobil: 070-2472870

E	Fönster i teknikrum bort	LWLJ	211114
D	Trapphus (Betong)	LWLJ	211012
C	Skärmväggar	LWLJ	211009
B	Fönster i trapphus	LWLJ	211006
A	Färgsättning	LWLJ	210805
REV	ANT	REVIDERINGEN AVSER	SIGN DATUM

LÄGENHETSHUS - LOFTGÅNGSHUS
FASTB: SVÄRDET 17
TOMELILLA KOMMUN
FASADER MOT GATOR,

DATUM	SKALA	RITNINGSNR.	REV
210730	1:200	A8	E