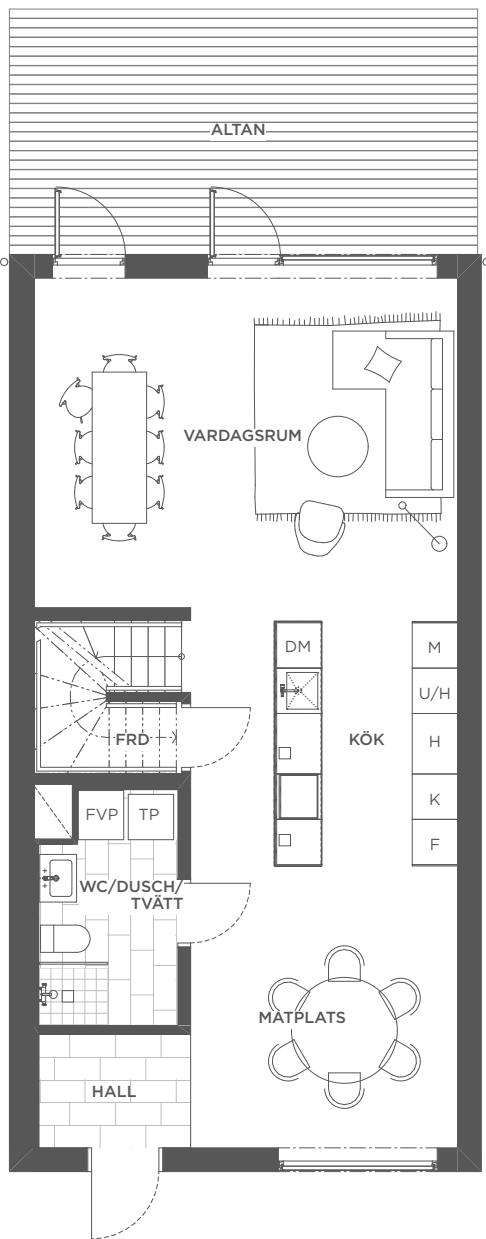
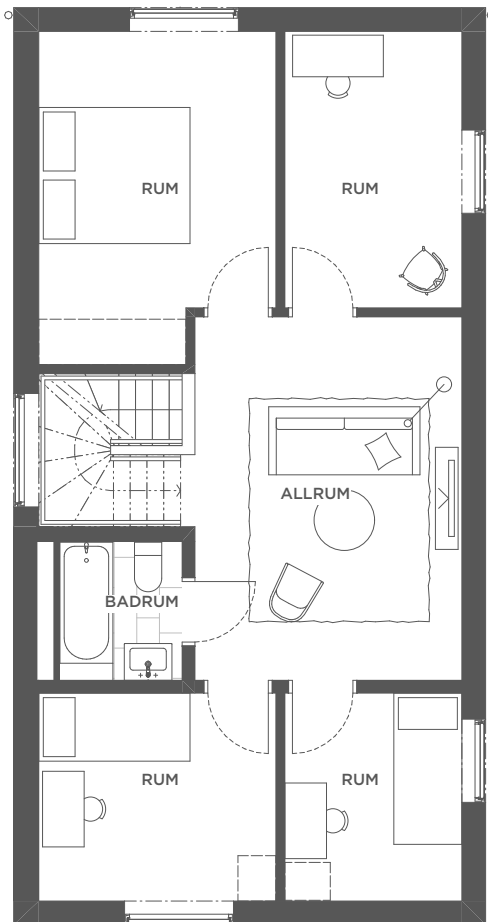


# PLANRITNING

CM06 ca: 128 kvm



ENTRÉPLAN



ÖVRE PLAN



## FÖRKLARINGAR

- |                                      |   |
|--------------------------------------|---|
| <b>K</b> Integrerad kyl              | <b>H</b> Högskåp                                  |
| <b>F</b> Integrerad frys             | <b>DM</b> Integrerad diskmaskin                   |
| <b>TP</b> Tvättpelare                | <b>M</b> Förberett för fristående mikro i högskåp |
| <b>FVP</b> Frånluftsvärmepump        |   |
| Illustration av möblering (ingår ej) |   |

Rumshöjd är ca 2 500 mm nedre plan. Övre plan sluttande tak. Möblering är endast illustrativ samt klinkergolvets utseende i hall, wc och badrum. Till varje hus hör ett kallförråd.

Reservation för eventuella ändringar och tryckfel förbehålls.