

Nybyggnad     Ombyggnad     före  
 Tillbyggnad     efter     Förbättring     före  
     efter

Denna beskrivning utgör underlag för byggnadsnämndens och länsorganets tekniska granskning. Den är ej tillräckligt detaljerad som underlag för entreprenadavtal.

Till ansökan om byggnadslov fogas beskrivning i 3 exemplar. Till ansökan om stalligt bostadslån fogas beskrivningen likaledes i 3 exemplar. Gäller ansökan ombyggnad eller förbättring lämnas därjämte beskrivning i 2 exemplar av huset före upprustningen. Omfattar ansökan hus med olika utförande skall beskrivningen upprättas för vart och ett av husen.

m=monteringsfärdigt     p=platsbyggd

Inkom till fo

**JÄMJO KOMMUN**  
KOMMUNALKONTORET

Ank. 17 APR 1968

Inkom till länsbostadsnämnden

Kommun **Jämjö**    Län **K**

Fastighetsbeteckning **Binga 9:85 - 9:92**    Hus lott **6**

Gatuadress

**Beskrivningen avser**

småhus     annan byggnad

Hustyp: **enfamiljshus**  
(ex. enfamiljshus, kedjehus, radhus, lamellhus, punkthus)

antal hus **8**    antal lägenheter **8**    antal hela vånplan **8**

Sökandens namn **Myresjö Småhus i Kalmar AB**

Sökandens adress och telefon **Larmgatan 34, Kalmar**

**GRUND**

Grundlagt på:

1 Berg     2 Grus     3 Sand     4 Lera     5 Morän

Grundläggningsdjup **2,0** m

Yttervägg, gavelspets  m     p

Utiifrån räknat **22 mm ytterpanel, regelverk 2x5-6"**  
**utformat som fackverkstakstol**  
**Se kontr.ritn. M 102**

Lägenhetsskiljande vägg  m     p

**Grundläggningssätt**

Pålning, hel platta, utbredda plattor med dim. och betongkvalitet.  
**Hel platta på frostfritt djup, Btg III**  
**K 200 arm**

**Dränering 2 str. 3" dräneringsrör i grusbädd**  
**25 cm under källargolv i fall mot brunn**

Källarväggar	Material	Tjocklek
Källaryttervägg	<b>Leca</b>	<b>25</b> cm
Husskiljande källarvägg		cm
Bärande källarinnevägg	<b>Leca</b>	<b>20</b> cm
Icke bärande källarinnevägg	<b>regelverk med</b>	cm
Annat	<b>xxxx 10 mm masonit byggplatta</b>	<b>8</b> cm

Innervägg trappomslutande  m     p

Innervägg bärande  m     p

Värmeisol. i källaryttervägg

**Puts Leca-block**    k-värde **0,57**

Övriga innerväggar **56 mm regelverk**  m     p  
**samt 12,5 mm hård träfibersk. på båda sidor**

**Bjälklag**

Bottenbjälklag  m     p

1 över källare     2 över kryputrymme     3 dir. på mark

**10 mm sp.panel, trossen.papp 48-35x196 mm bjälkar**  
**c/c 40 cm, 196 mm spänfyllning 16 mm golvtträ,**  
**1/8" hård träfiberskiva**    k-värde .....

Vattenisol. i källaryttervägg

**Cementslämning 1 ggr kallasfalt + 1 ggr**  
**varmasfalt**

Sockelbeklädnad

**Cementputs i bl. 1:3**

Mellanbjälklag  m     p

**Bärande del**

yttervägg     innervägg

Översta bjälklaget **1" porös spårad trä-fiberplank, 015 mm pl.folie, takluckor av gles panel, 2x5-6" fackverk, 100 mm min.ullsmatta**    k-värde .....

**Våningsväggar**

Yttervägg långsida  m     p

Utiifrån räknat **1/2-stens fasadtegel, 16 mm gles panel 9 mm asfaboard, 96 mm regelverk c/c 60 cm, 95 mm min.ull, 1 lag diff.tät. papp 10 mm masonit byggplatta**    k-värde **0,34**  
**Se kontr.ritn. M 102**

Badrumsbjälklag  m     p

Värmeisolering **15 cm mineralull**    k-värde **0,23**

Yttervägg kortsida  m     p

Utiifrån räknat

Vattenisolering

Golvbeläggning **Helklistra plastmatta med svetsade skarvar**

Alltänbjälklag  m     p

Värmeisolering

k-värde .....

**Lika yttervägg långsida**    k-värde .....

Vattenisolering

Golvbeläggning

115230



**BYGGNADSNÄMNDENS YTTRANDE**

**Trappor**  
 Invändiga  m  p  
 av trä

Utvändiga vid terrass av 2x5-6"  m  p  
 trä på vinkelbockade L-järn 50x30x6 mm  
 Övriga av betong

**Yttertak**  
 takstol fackverk  m  p  
 taklutning 27 grader  
 typ material dim.:  
 2x5-6" fackverk av trä

Underlagstak  m  p  
 Luckor av 9 mm vattenfast plywood med påspikad strö- och tegelläkt

Takbeläggning  
 2-kupiga betongtakpannor

Yttertak över uppvärmt utrymme

Fönster  2 glas  3 glas

Teknisk beskrivning av garage och förråd utanför huskroppen; anordning för inredningsbar vind m.m.  
 Grund: Armerad betongplatta Btg K 200  
 Väggar: 1" ytterpanel, regelverk 2"x3" Isol. garageport  
 Tak: Takbjälklag 2"x5-6" 1" inbrädning, 1 lag underlagspapp 1 lag underhållsfri takpapp

**VÄRMEINSTALLATION**

**Pannskorsten**  m  p  
 <sup>1</sup> tegel  <sup>2</sup> gjutjärn  <sup>3</sup> stål  <sup>4</sup> annat  
 Röckkanal area: 196 cm<sup>2</sup>  
 Värmeisol. utförande i övrigt:

<sup>1</sup> panna i huset  <sup>3</sup> gemensam värmecentral  
 <sup>2</sup> fjärrvärmeverk  <sup>4</sup> annat  
 panna typ Exo C 20 antal 1  
 effekt 20,000 kcal eldyta 1,7 m<sup>2</sup>

<sup>1</sup> koks  <sup>2</sup> olja  <sup>3</sup> gas  <sup>4</sup> el  
 annat:

**Oljeeldningsaggregat**  
 <sup>1</sup> högtryck  <sup>2</sup> lågtryck  <sup>3</sup> annat

**Värmemedium**  
 <sup>1</sup> varmvatten  <sup>2</sup> varmluft

**Värmefördelning**  <sup>2</sup> fläktcirkulation  
 <sup>1</sup> självcirkulation  <sup>3</sup> pumpcirkulation

**Värmetillförsel**  
 <sup>1</sup> radiatorer  <sup>3</sup> varma golv  
 <sup>2</sup> varmluftsinsblåsning  <sup>4</sup> annat  
 Värmemätare typ .....  
 Varmvattenmätare typ .....  
 Material i varmvattenledning Koppar  
 Material i kallvattenledning Koppar  
 Material i servisledning Normalrör

**Ventilation**  
 <sup>1</sup> utsugning självdrag  <sup>2</sup> mekanisk ventilation

**Ersättningsluft**  
 <sup>1</sup> vädr. fönster  <sup>4</sup> fönster med beslag  
 <sup>2</sup> springventil  <sup>5</sup> ventilerade fönster  
 <sup>3</sup> vent. (förvärm luff)  <sup>6</sup> annat

**BYGGNADSNÄMNDENS YTTRANDE**

Vatten och avlopp anslutet till samhällets ledning  
 ja  nej

Byggnadslov:  
 erfordras ej  lämnat  icke lämnat  disp. tillstyrkt

Dispensen avser.....

Fastigheten rättsligt bildad För området gäller  
 ja år.....  nej  <sup>1</sup> stadsplan  
 <sup>2</sup> byggnadsplan  
 För bestämmande av grundläggningssättet erfordras markundersökning  
 <sup>3</sup> avstyckningsplan  
 <sup>4</sup> utomplansbestämmelser  
 ja  nej  <sup>5</sup> inga bygn.regl.bestämmelser

Byggnadsritningar och teknisk beskrivning granskade för byggnadslov  
 utan erinringar  med erinringar enl. bif. ytt.

Jämjö Byggnadsnämnd  
 den 18/6 1968 den .....

*[Signature]*

**ALLMÄNNA UPPLYSNINGAR**

Huvudentreprenör Myresjö Småhus i Kalmar AB  
 Ansvarig arbetsledare Verkm. Ebbe Leopold  
 Arkitekt Egna Hem AB Myresjöhus  
 Byggnadskonstruktör -"-  
 Vvs-konstruktör -"-  
 Beskr. utförd av Myresjö Småhus i Kalmar AB

**Sökandens underskrift:**  
 Kalmar den 8/4 1968  
 MYRESJÖ SMÅHUS I KALMAR AB  
*[Signature]*

Teknisk beskrivning granskad för statligt lån  
 utan erinringar  med erinringar enl. bif. yttrande

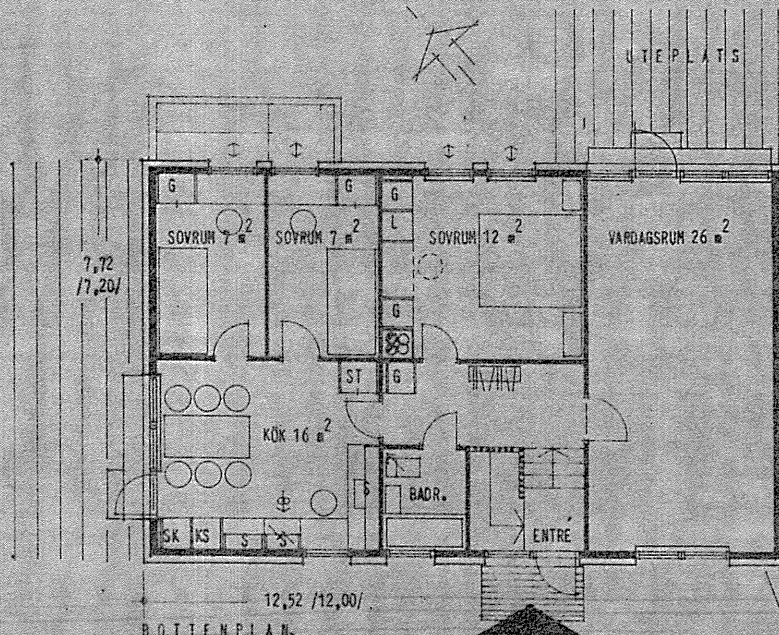
den .....



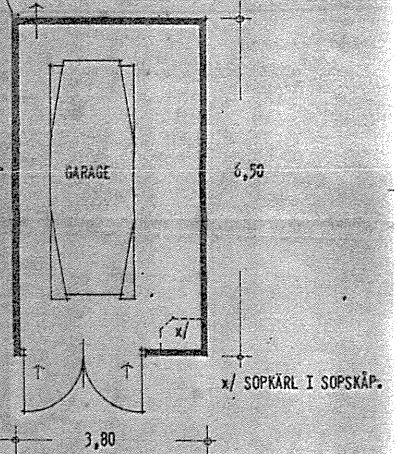
# TYP 6-1A

RITNING TILL BYGGANLÖSEN OCH FAST. BETING. 9:55, 9:56, 9:57  
 JÄMSLÄTT, JÄMLÖ KOMMUN.  
 BYGGNADEN AVSEES SJU SVARIS I KALKYR AR.  
 RITN. NR. DATUM. SKALA. GR. RIT.  
 B 08077 1/4-68 1:100  
 Oscarsson

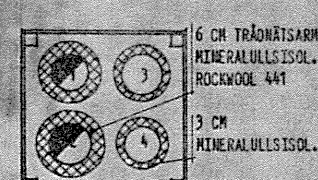
**MYRESJÖHUS**  
 MYRESJÖ TELEFON 0363 91100



BOTTENPLAN.  
 BOSTÄDSYTA 86,4 m<sup>2</sup>  
 DISKBÄNSBESLAG NRH 2040-H.



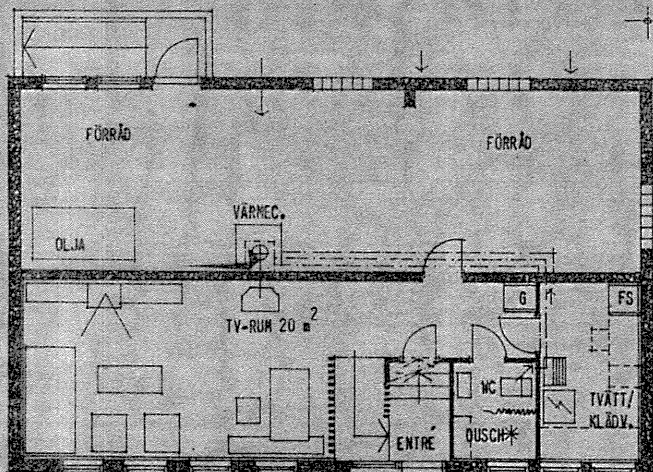
Byggnadsstyrelsen uttryckt på förbehåll från AB Orsälvkompaniet, Göteborg.  
 Metoder och material godkända av Statens Provingsanstalt för inrednings- och byggnadsstyrelsen och byggföretag för att bygga.  
 Byggnadsstyrelsen, Göteborg.  
 Byggnadsstyrelsen, Myresjöhus AB.  
 Byggnadsstyrelsen, Myresjöhus AB.  
 Byggnadsstyrelsen, Myresjöhus AB.



SKORSTENSSCHAKT I VINDGUTRYMME  
 SKALA 1:20  
 1. RÖKRÖR PANNA, STÅLRÖR 133/125  
 2. RÖKRÖR BRASKAMIN, STÅLRÖR 159/150  
 3. IMRÖR TVÄTT, PLÄTRÖR 6  
 4. EVAK. WC I KPL. PLÄTRÖR 5



EVAK. SKORSTEN / PLÄTHUV  
 UTFÖRES SÖTNINGSBAR.  
 SKALA 1:20  
 5. EVAK. KÖK PLÄTRÖR 6,  
 6. EVAK. BAD PLÄTRÖR 6



KÄLLARPLAN.  
 INREDD BOSTÄDSDEL 20 m<sup>2</sup>

YTOR INKL. OMSLUTANDE VÄGGAR:  
 Vy- 96,7 KVM  
 Biy- 96,7 KVM  
 ÖVERSTA BJÄLKLAG- 96,7 KVM  
 YTTERVÄGGAR- 40,5 LM  
 VÄRMEISOL. LÄTT VÄGG- 3,6 LM  
 VÄRMEISOL. TUNG VÄGG- 36,9 LM

BETECKNINGAR:  
 ↔ REGLERBART VENTILATIONSBSLAG  
 TRÄ  
 TEGEL  
 MURBLOCK  
 BETONG  
 BARR/JÄR  
 SPALJE