

# Skogsbruksplan

<b>Fastighet</b>	SKATTUNGBYN 18:12
<b>Församling</b>	Orsa
<b>Kommun</b>	Orsa
<b>Län</b>	Dalarnas län

<b>Inventeringstidpunkt</b>	2023-10-03
<b>Planen avser tiden</b>	2023-10-03 - 2033-10-03
<b>Framskriven t.o.m.</b>	2023-10-03



# Sammanställning över fastigheten

Arealer	hektar	%
Produktiv skogsmark	16,5	78,6
Impediment myr	3,7	17,6
Impediment berg	0,0	0
Inägomark	0,4	1,9
Linjer: väg/ledning/vatten	0,0	0
Övrig areal	0,4	1,9
<b>Summa landareal</b>	<b>21,0</b>	
Summa vatten	0,0	

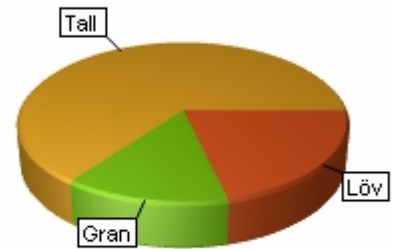
## Virkesförråd

	m3sk	%
<b>Tall</b>	<b>1 315</b>	<b>64</b>
<b>Gran</b>	<b>295</b>	<b>14</b>
<b>Löv</b>	<b>434</b>	<b>21</b>
Ädellöv		
Contorta		

**Totalt**  
m3sk  
2 044

**Medeltal**  
m3sk per ha  
124

**Naturvårdsvolym**  
m3sk



## Bonitet och tillväxt

Fastighetens medelbonitet är beräknad till  
m3sk per ha  
5,6

Tillväxt per år vid framskrivningstidpunkten uppskattad till cirka  
m3sk  
117

## Avverkningsförslag

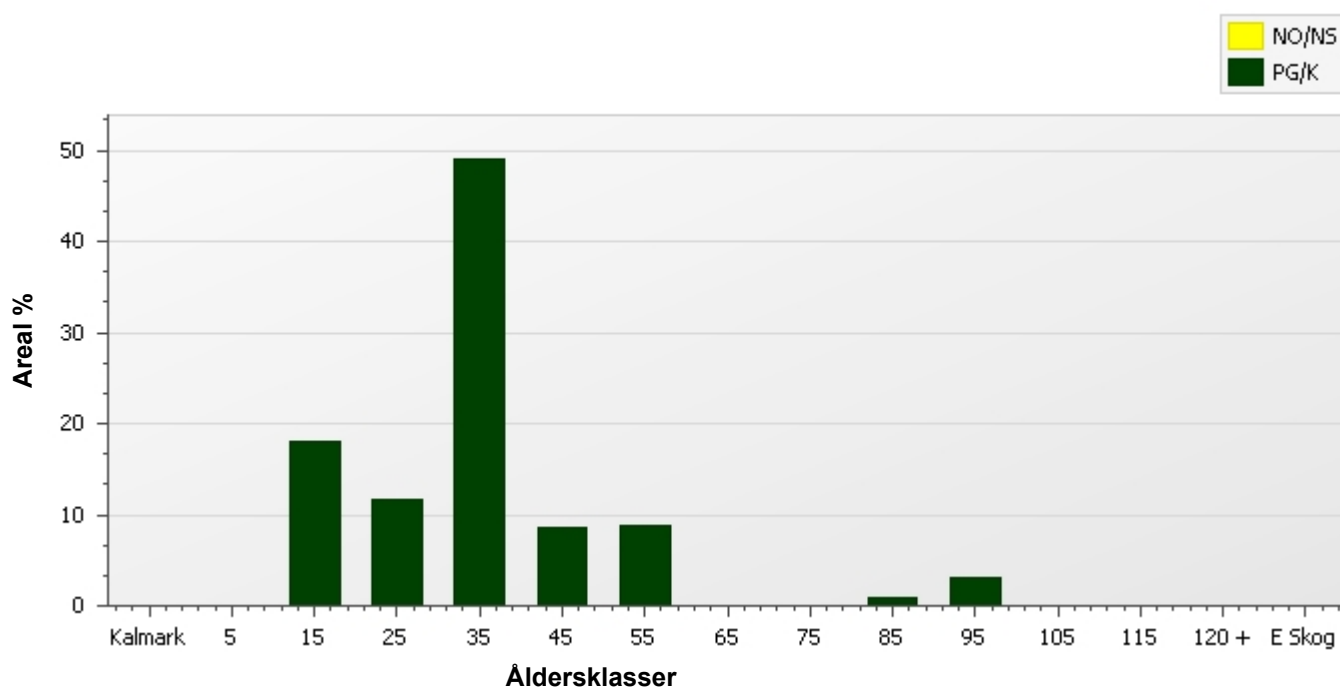
Totalt under perioden  
m3sk  
599

Varav gallring 599 m3sk och föryngringsavverkning m3sk

# Skogens fördelning på åldersklasser

Åldersklass	Areal		Virkesförråd						
	ha	%	Totalt m3sk	m3sk /ha	Tall %	Gran %	Löv %	Ädellöv %	Contorta %
Kalmark	0,0								
- 9 år	0,0								
10 - 19	3,0	18	40	13	75	24	1		
20 - 29	1,9	12	137	72	69	21	10		
30 - 39	8,1	49	1 319	163	56	20	25		
40 - 49	1,4	9	157	110	60		40		
50 - 59	1,4	9	275	190	100				
60 - 69	0,0								
70 - 79	0,0								
80 - 89	0,2	<1	27	170	80		20		
90 - 99	0,5	3	90	175	70		30		
100 - 109	0,0								
110 - 119	0,0								
120 +	0,0								
Lågprodskog(E)	0,0								
Överst / Frötr	[0,0]								
Övriga skikt	[0,0]								
Summa/Medel	16,5	100	2 045	124	64	14	21		

## Arealfördelning



# Skogens fördelning på huggningsklasser

Huggningsklass	Areal		Virkesförråd						
	ha	%	Totalt m3sk	m3sk /ha	Tall %	Gran %	Löv %	Ädellöv %	Contorta %
Kalmark K1	0,0								
K2	0,0								
Röjningsskog R1	0,0								
R2	3,3	20	47	14	73	25	3		
Gallringsskog G1	12,6	76	1 881	150	64	15	21		
G2	0,0								
Föryngrings- avverknings- skog S1	0,7	4	116	174	72		28		
S2	0,0								
S3	0,0								
Lågproducer- ande skog E1	0,0								
E2	0,0								
E3	0,0								
Överst / Frötr ÖF	[0,0]								
Övriga skikt	[0,0]								
<b>Summa/Medel</b>	<b>16,5</b>		<b>2 044</b>	<b>124</b>	<b>64</b>	<b>14</b>	<b>21</b>		

## Huggningsklasser

### Kalmark

#### K1 Kalmark, återväxtåtgärder kvarstår

Mark där åtgärd (-er) behövs för att få en tillfredsställande föryngring.

#### K2 Kalmark där återväxtåtgärder är utförda

Mark som fullständigt behandlats med återväxtåtgärder men där föryngringen inte säkerställts.

### Röjningsskog

#### R1 Yngre röjningsskog

Röjningsskog som är lägre än 1,3 m medelhöjd.

#### R2 Äldre röjningsskog

Röjningsskog som är högre än 1,3 m medelhöjd.

### Gallringsskog

#### G1 Gallringsskog

Gallringsskog som inte uppnått lägsta ålder för föryngringsavverkning.

#### G2 Äldre gallringsskog

Skog som uppnått lägsta ålder för föryngringsavverkning men där nästa lämpliga åtgärd är gallring.

### Föryngringsavverkningsskog

#### S1 Slutavverkningsbar skog

Skog som uppnått lägsta ålder för föryngringsavverkning men har ytterligare tillväxtpotential. Normalt sker ingen föryngringsåtgärd under planperioden.

#### S2 Slutavverkningsmogen skog

Skog som är mogen för föryngringsavverkning. Normalt sker en föryngringsåtgärd under planperioden.

#### S3 Äldre skog som ej bör föryngringsavverkas

Skog som uppnått lägsta ålder för föryngringsavverkning men som ej bör föryngringsavverkas, exempelvis på grund av hänsyn till naturvård, kulturmiljöer, sociala värden eller klimatskäl.

### Lågproducerande skog

#### E1 Restskog

Restskog som lämnats efter avverkning eller som uppkommit på grund av skada.

#### E2 Gles skog

Gles skog eller mark bevuxen med olämpligt trädslag.

#### E3 Skog av hagmarkskaraktär

Gles skog av hagmarkskaraktär.

# Skogens fördelning på målklasser

Målklass	Areal		Virkesförråd		Tillväxt	
	ha	%	m3sk	%	m3sk	%
PG	16,5	100,0	2 044	100,0	1 245	100,0
K - produktion						
K - naturvård						
NS						
NO						
Summa	16,5	100,0	2 044	100,0	1 245	100,0

## Impediment

Myr	3,7 ha
Berg	0,0 ha

## Målklasser

Målklasserna ger information om skogens brukning. Klasserna har följande innebörd:

- PG**                    **Produktion med generell hänsyn**
- Område där målsättningen är skogsproduktion med hänsyn till naturvärden, kulturmiljöer och sociala värden.
- K \***                    **Kombinerade mål**
- Område där hänsyn till naturvärden, kulturmiljöer och/eller sociala värden är större än vid Produktion med generell hänsyn och där hänsynen utgör 10–85 % av arealen.
- NS**                    **Naturvård skötsel**
- Område där målsättningen i första hand är naturvård och där naturvärdena är i behov av återkommande skötsel. NS kan även innehålla höga kulturvärden och sociala värden.
- NO**                    **Naturvård orört**
- Område där målsättningen är naturvård och där naturvärdena gynnas bäst genom fri utveckling.

\* PF enligt Skogsstyrelsen

# Avverkning och tillväxt

## Avverkning

Under gallring och föryngringsavverkning ingår alla lövträdsarter i begreppet löv. I redovisad avverkningsvolym ingår tillväxt från det år planen är framskriven till och t.o.m. medelåret för föreslagen åtgärdstidpunkt.

Åldersklass	Gallring				Föryngringsavverkning			
	ha	Barr m3sk	Löv m3sk	Totalt m3sk	ha	Barr m3sk	Löv m3sk	Totalt m3sk
<b>Kalmark</b>								
- 9 år								
10 - 19								
20 - 29	1,6	66	7	73				
30 - 39	8,1	301	97	398				
40 - 49	1,4	26	17	43				
50 - 59	1,4	86		86				
60 - 69								
70 - 79								
80 - 89								
90 - 99								
100 - 109								
110 - 119								
120 +								
Lågproduktkog(E)								
Övriga skikt								
<b>Summa</b>	12,5	479	120	599				

### Total avverkning

599	Högre alt:	599 m3sk varav gallring	599 m3sk och föryngringsavverkning	0 m3sk
	Lägre alt:	513 m3sk varav gallring	513 m3sk och föryngringsavverkning	0 m3sk

## Tillväxt

I sammanställningen redovisas tillväxt under kvarvarande planperioden samt areal och virkesförråd vid planperiodens slut. Obs: Såväl tillväxt som areal och virkesförråd vid planperiodens slut förutsätter att föreslagna åtgärder utförs.

Åldersklass	Tillväxt			Areal och virkesförråd vid planperiodens slut		
	Barr m3sk	Löv m3sk	Totalt m3sk	ha	m3sk	m3sk/ha
<b>Kalmark</b>						
- 9 år						
10 - 19						
20 - 29	58	1	58	3,0	98	33
30 - 39	167	19	186	1,9	250	131
40 - 49	625	195	820	8,1	1 741	215
50 - 59	40	27	67	1,4	182	127
60 - 69	93		93	1,4	282	195
70 - 79						
80 - 89						
90 - 99	4	1	5	0,2	32	205
100 - 109	11	5	15	0,5	105	205
110 - 119						
120 +						
Lågproduktkog(E)						
Övriga skikt						
<b>Summa</b>	998	247	1 245	16,5	2 690	163

# Skogsvårdsåtgärder

Blanketten innehåller ett sammandrag av avdelningsvis föreslagna åtgärder.

Sammanställningen förutsätter att samtliga åtgärder enligt grundförslaget utförs.

Åtgärd (F)=Följd (Fb)=Förberedande (A)=Alt.	Angelägenhetsgrad				Summa
	Snarast ha	2 - 5 år ha	6 - 10 år ha	11 - år ha	
Röjning	0,3		3,0		3,3
(Fb)Underväxtröjning före gallring	7,8	1,7	1,6		11,1
Summa ha	8,1	1,7	4,6		14,4

# Åtgärdsöversikt

Samtliga avdelningar där åtgärder är föreslagna finns här uppräknade.

## Utföres snarast (2023-2024)

Skifte - Avd	Skikt	Åtgärd (F)=Följd (Fb)=Förberedande (A)=Alt.	Utförs Fr o m	T o m	Areal	Ålder	Sl	Volym m3sk/ha	Uttag m3sk inkl. tillv.	Anteckning
2 - 3		Gallring	2023	2024	3,7	30	T26	165	183	
2 - 3		(Fb)Underväxtröjning före gallring	2023	2024	3,7	30	T26	165		
4 - 11		Röjning	2023	2024	0,3	20	T22	25		Ojämnt röjningsbehov.
6 - 15		Gallring	2023	2024	4,1	35	T26	165	203	
6 - 15		(Fb)Underväxtröjning före gallring	2023	2024	4,1	35	T26	165		



# Åtgärdsöversikt

Utföres inom 2-5år (2025-2028)

Skifte - Avd	Skikt	Åtgärd (F)=Följd (Fb)=Förberedande (A)=Alt.	Utförs Fr o m	T o m	Areal	Ålder	SI	Volym m3sk/ha	Uttag m3sk inkl. tillv.	Anteckning
4 - 7		Gallring	2025	2028	0,3	30	T24	115	12	
4 - 7		(Fb)Underväxtröjning före gallring	2025	2028	0,3	30	T24	115		
4 - 10		Gallring	2025	2028	1,4	45	T18	110	43	Ojämnt gallringsbehov.
4 - 10		(Fb)Underväxtröjning före gallring	2025	2028	1,4	45	T18	110		

# Åtgärdsöversikt

Utföres inom 6-10år (2029-2033)

Skifte - Avd	Skikt	Åtgärd (F)=Följd (Fb)=Förberedande (A)=Alt.	Utförs Fr o m	T o m	Areal	Ålder	SI	Volym m3sk/ha	Uttag m3sk inkl. tillv.	Anteckning
4 - 8		Timmerställning	2029	2033	1,4	55	T26	190	86	
4 - 9		Röjning	2029	2033	1,0	13	T22	10		Ojämnt röjningsbehov.
5 - 13		Gallring	2029	2033	1,6	25	T22	80	73	
5 - 13		(Fb)Underväxtröjning före gallring	2029	2033	1,6	25	T22	80		
6 - 16		Röjning	2029	2033	2,0	11	T24	15		

# Åtgärdsöversikt

Utföres efter 11 år (2034-2035)

Inga planerade åtgärder finns för detta tidsintervall.

# Avdelningsbeskrivning

Skifte: 1, Skifte 1

Avd nr	Areal ha (-) [Skikt]	Ä g	Ålder år	Hkl Skikt	SI	Virkesförråd m3sk		Mål-klass	Trädslag T G L Å C	Med diam cm	Med höjd m	Stam-antal /ha	G-yta m2	Terräng		Fukt VegTyp	Beskrivning	Åtgärd Alternativ	A n g	Uttag inkl tillväxt		Löp tillv m3sk per ha
						ha	avd							GYL	Trp					%	m3sk	
1	0,4	5															Inägomark					
2	0,4	16															Tomt					

# Avdelningsbeskrivning

Skifte: 2, Skifte 2

Avd nr	Areal ha (-) [Skikt]	Ä g o	Ålder år	Hkl Skikt	SI	Virkesförråd m3sk		Mål-klass	Trädslag T G L Å C	Med diam cm	Med höjd m	Stam-antal /ha	G-yta m2	Terräng		Fukt VegTyp	Beskrivning	Åtgärd Alternativ	A n g	Uttag inkl tillväxt		Löp tillv m3sk per ha
						ha	avd							GYL	Trp					%	m3sk	
3	3,7	1	30	G1	T26	165	611	PG	50 30 20 0 0	14	12	0	31			3		Underväxtröjning före gallring (Förberedande)	23-24			11
																		Gallring	23-24	30	183	
4	0,5	1	90	S1	T20	175	90	PG	70 0 30 0 0	21	17	0	23			3	Olikåldrigt	Ingen åtgärd				3,1
																		Delv granunderväxt				

# Avdelningsbeskrivning

Skifte: 3, Skifte 3

Avd nr	Areal ha (-) [Skikt]	Ä g o	Ålder år	Hkl Skikt	SI	Virkesförråd m3sk		Mål-klass	Trädslag T G L Å C	Med diam cm	Med höjd m	Stam-antal /ha	G-yta m2	Terräng		Fukt VegTyp	Beskrivning	Åtgärd Alternativ	A n g	Uttag inkl tillväxt		Löp tillv m3sk per ha
						ha	avd							GYL	Trp					%	m3sk	
5	0,2	1	80	S1	T20	170	27	PG	80 0 20 0 0	19	15	0	25			3	Olikåldrigt	Ingen åtgärd				3,6
6	0,3	6															Myr					

# Avdelningsbeskrivning

Skifte: 4, Skifte 4

Avd nr	Areal ha (-) [Skikt]	Ä g o	Ålder år	Hkl Skikt	Sl	Virkesförråd m3sk		Mål-klass	Trädslag T G L Å C	Med diam cm	Med höjd m	Stam-antal /ha	G-yta m2	Terräng		Fukt VegTyp	Beskrivning	Åtgärd Alternativ	A n g	Uttag inkl tillväxt		Löp tillv m3sk per ha	
						ha	avd							Gyl	Trp					%	m3sk		
7	0,3	1	30	G1	T24	115	33	PG	80 20 0 0 0	12	10	0	26			2		Underväxtröjning före gallring (Förberedande)	25-28			10	
																		Gallring	25-28	30	12		
8	1,5	1	55	G1	T26	190	275	PG	100 0 0 0 0	22	19	0	22			2		Timmerställning	29-33	25	86	6,7	
	(-0)	L																Ingen åtgärd (Alternativ)					
9	1	1	13	R2	T22	10	10	PG	90 5 5 0 0	0	2	0	0			2	Ojämnt	Röjning	29-33	15		0,3	
10	1,4	1	45	G1	T18	110	157	PG	60 0 40 0 0	13	10	0	24			3	Olikåldrigt	Underväxtröjning före gallring (Förberedande)	25-28			4	
																		Ojämnt	Gallring	25-28	25	43	
																		Framtida lövdominans					
11	0,3	1	20	R2	T22	25	7	PG	60 30 10 0 0	0	6	0	0			2	Olikåldrigt	Röjning	23-24	15		6,6	
																		Ojämnt					
																		Inslag äldre tall					
																		Naturvärdesobjekt					
12	3,3	6																Myr					

# Avdelningsbeskrivning

Skifte: 5, Skifte 5

Avd nr	Areal ha (-) [Skikt]	Ä g	Ålder år	Hkl Skikt	SI	Virkesförråd m3sk		Mål-klass	Trädslag T G L Å C	Med diam cm	Med höjd m	Stam-antal /ha	G-yta m2	Terräng		Fukt VegTyp	Beskrivning	Åtgärd Alternativ	A n g	Uttag inkl tillväxt		Löp tillv m3sk per ha
						ha	avd							GYL	Trp					%	m3sk	
13	1,6	1	25	G1	T22	80	130	PG	70 20 10 0 0	10	9	0	20			2	Något olikåldrigt	Underväxtröjning före gallring (Förberedande)	29-33			9,7
																	Delv R2	Gallring	29-33	30	73	
																	Delv naturvärdesobjekt					
14	0,1	6															Myr					



# Avdelningsbeskrivning

Skifte: 6, Skifte 6

Avd nr	Areal ha (-) [Skikt]	Ä g o	Ålder år	Hkl Skikt	SI	Virkesförråd m3sk		Mål-klass	Trädslag T G L Å C	Med diam cm	Med höjd m	Stam-antal /ha	G-yta m2	Terräng		Fukt VegTyp	Beskrivning	Åtgärd Alternativ	A n g	Uttag inkl tillväxt		Löp tillv m3sk per ha
						ha	avd							GYL	Trp					%	m3sk	
15	4,1	1	35	G1	T26	165	675	PG	60 10 30 0 0	15	13	0	28			3		Underväxtröjning före gallring (Förberedande)	23-24			8,7
																		Gallring	23-24	30	203	
16	2	1	11	R2	T24	15	30	PG	70 30 0 0 0	0	3	0	0			2	Ojämnt	Röjning	29-33	20		1,2
																		Älgskador				

# Kommentarer till SKATTUNGBYN 18:12

Inventeringsdatum i fält: 2023-10-03

Planläggare: Per Dverstorp

Skogsskötselplanen är resultatet av en fältinventering av din skogsfastighet. Planen kan liknas med en lagerinventering där varje skogsbestånds egenskaper beskrivs i ett avdelningsregister med motsvarande skogskarta. De skogliga åtgärder som anges i skogsskötselplanen är förslag till åtgärder som planläggaren lämnar utifrån skogstillståndet, i normalfallet anges den åtgärd som bedöms generera bäst tillväxt för det enskilda beståndet. Det finns ofta flera olika skötselåtgärder som kan tillämpas inom samma avdelning, beroende på vilken inriktning och vilka mål som du har med din skog och ditt skogsägande. Virkesförrådet är skattningar.

## Fastighetsbeskrivning

Skattungbyn 18:12 består av 6 st skiften.

Fastigheten är uppdelad på flera skiften och åtkomst från bilväg varierar.

## Målsättning och Skogstillstånd

Det långsiktiga skötselmålet på fastigheten ska leda till friska välskötta skogsbestånd som väl utnyttjar markens produktionsförmåga.

Åldersfördelningen på fastigheten är idag ojämn där yngre skog dominerar.

## Avverkning

Möjlig avverkning i dagsläget på fastigheten gällande förnygringsavverkning (G2+S1+S2) syns på sidan för sammanställning. Med utgångspunkt från skogsskötselplanen och utifrån ert behov av pengar under de närmaste åren, er skattesituation, lagar och regler som t.ex. ransoneringsregeln, hjälper er skogliga rådgivare er att upprätta anpassade åtgärdsförslag för er inriktning. Den föreslagna avverkningen är lägre än den beräknade tillväxten.

## Skogsvård

Fastigheten har ett visst röjningsbehov under planperioden.

## Naturvård

Då fastighetens produktiva areal är <20 ha finns inget krav på avsättning till NO/NS enligt PEFC.

Andelen lövdominerade bestånd på frisk och fuktig mark överstiger 5 %.

## Kultur/Fornminnen

Registrerade kulturminnen och fornminnen finns ej på fastigheten. Besök [www.skogsstyrelsen.se/skogensparlor](http://www.skogsstyrelsen.se/skogensparlor) för mer information.

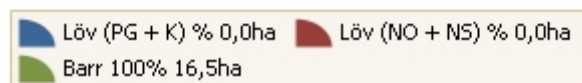
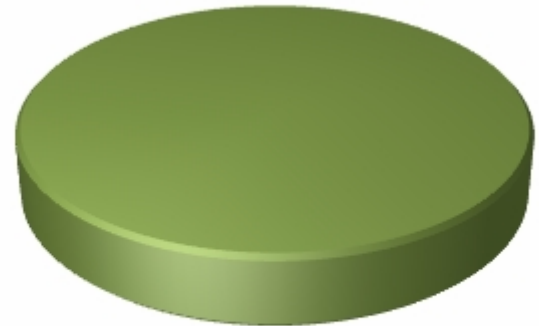
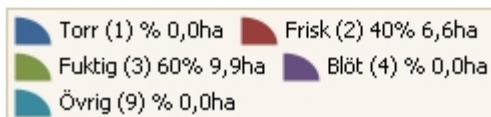
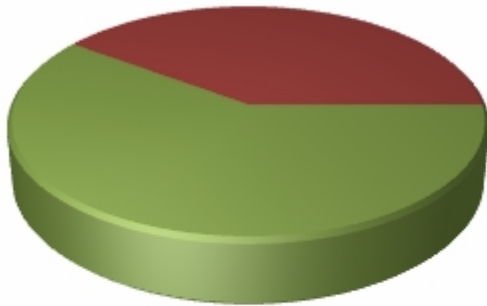
## Områdesskydd

Fastigheten omfattas inte av vattenskyddsområde eller Natura-2000 område. Besök [www.skogsstyrelsen.se/skogensparlor](http://www.skogsstyrelsen.se/skogensparlor) för mer information.

# Sammanställning lövdominerade bestånd

Fördelning fuktklass på produktiv skogsmark

Trädslagsfördelning på frisk/fuktig skogsmark



Fastigheten utgörs till 16,5 ha av produktiv skogsmark. Av denna är 16,5 ha (100,0 %) frisk och fuktig skogsmark.

## Befintligt lövdominerade bestånd

Bestånd med lövandel > 50% och fuktklass = frisk eller fuktig

Skifte - Avd	Ålder	Trädslag T G L Ä C	Areal ha	Andel av frisk + fuktig	Målklass
Summa			0,0	0,0%	
Summa(NO + NS)			0,0	0,0%	
Summa(PG + K)			0,0	0,0%	

## Framtida lövdominerade bestånd

Bestånd med beskrivningskod = "Framtida lövdominans" och fuktklass = frisk eller fuktig

Skifte - Avd	Ålder	Trädslag T G L Ä C	Areal ha	Andel av frisk + fuktig	Målklass
4 - 10	45	60 0 40 0 0	1,4	8,7%	PG
Summa			1,4	8,7%	
Summa(NO + NS)			0,0	0,0%	
Summa(PG + K)			1,4	8,7%	