

Karta över

MÖCKLEBYTÄKTEN 1<sup>1</sup>

i Södra Möckleby socken, Ottenby kommun  
av Kalmar län.

Dnr 62/56

Upprättad vid avstyckning  
år 1957 av:

*Sumner Drevinger*

Förfogandelantmätare

Distriktslantmätare, Kommunerna.

10 0 10 20 30 40 50 60 70 80 90 100 meter, Skala 1 : / 000

BESKRIVNING.

Beteckning å kartan, fastighet, ägare, ägoslag mm.	areal hektar
A tomt, trädgård	0,0857
C " "	0,0602
D " "	0,0781
E " "	0,0722

R. Nr 16  
R. Nr 17  
R. Nr 18  
R. Nr 19

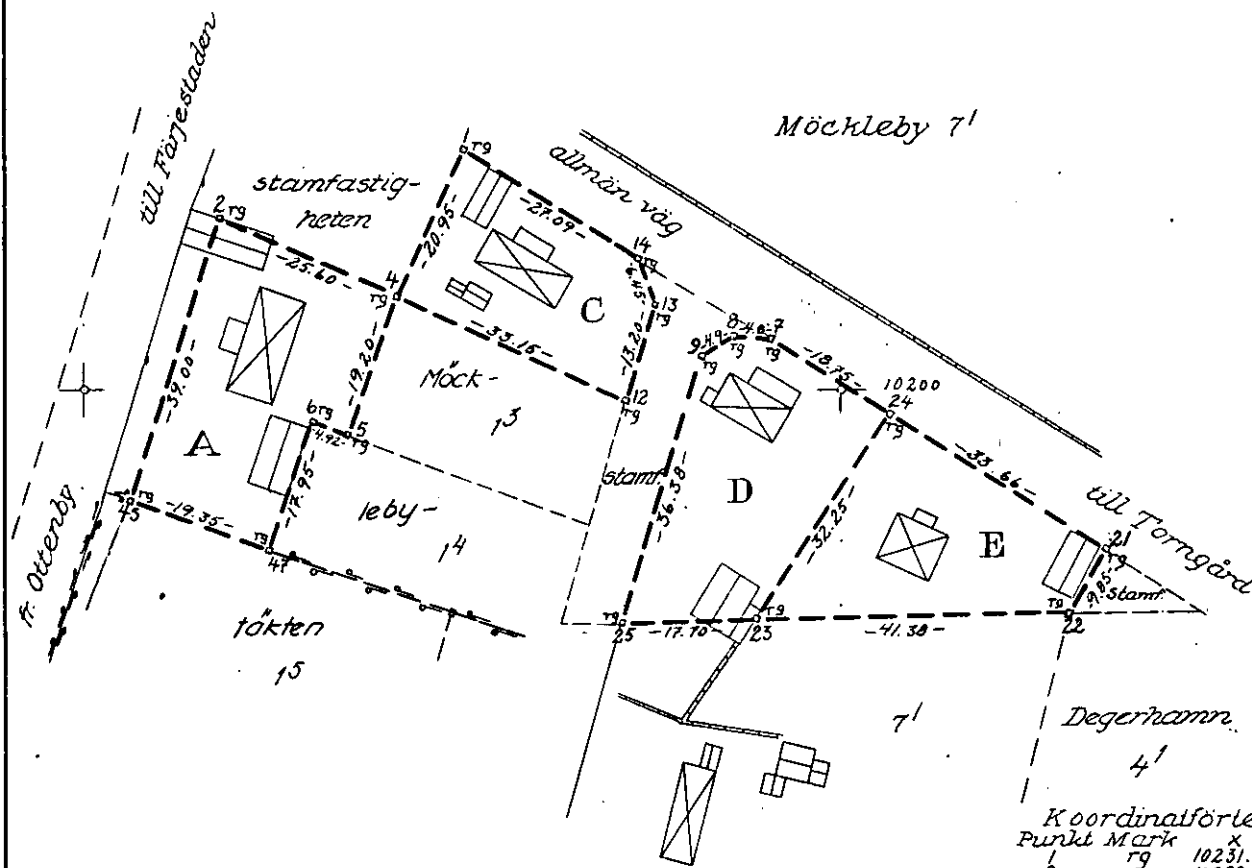
§. 190. År 1957 den 12 juli.....  
bliv å denna karta angivna avstyckning av  
överlantmätaren i Kalmar län fastställda  
betygar

i överlantmätarens ställe

*Nikolus Frantzberg*

Bltr. Överlantmätare

Vid förrättningen tillkomna  
gränser sträckorna 45-2-4-1,14-  
13-12,25-9-8-7,24-23,21-22.



Koordinatförteckning

Punkt	Mark	X	Y
1	19	10231.25	10150.16
2	7	10222.40	10117.89
4	"	10212.23	10141.58
5	"	10194.16	10134.88
6	"	10195.81	10130.22
7	"	10206.73	10190.59
8	"	10206.84	10185.76
9	"	10204.19	10181.61
12	"	10198.58	10171.59
13	"	10211.25	10175.35
14	"	10217.39	10173.41
21	"	10179.02	10235.08
22	"	10170.31	10230.35
23	"	10169.66	10188.94
24	"	10196.74	10206.46
25	"	10169.39	10171.24
45	"	10185.22	10106.06
47	"	10178.88	10124.33

*Jid*