

# husleverans

leveransbeskrivning 2023:1



## FRÅN STORSLAGNA IDÉER TILL DE SMÅ DETALJERNA

Varje hus vi levererar är unikt och skräddarsytt. Samtidigt har de mycket gemensamt som alltid ingår när vi tar fram hus till våra kunder.

De flesta ritningar/handlingar du behöver ingår som standard i offererat pris:

- Bygglövshandlingar samt konstruktionsritningar.
- Projekterings- och ritningsunderlag för grund, golvvärme och ventilation.
- Monteritningar och energibalansberäkning för startbesked.

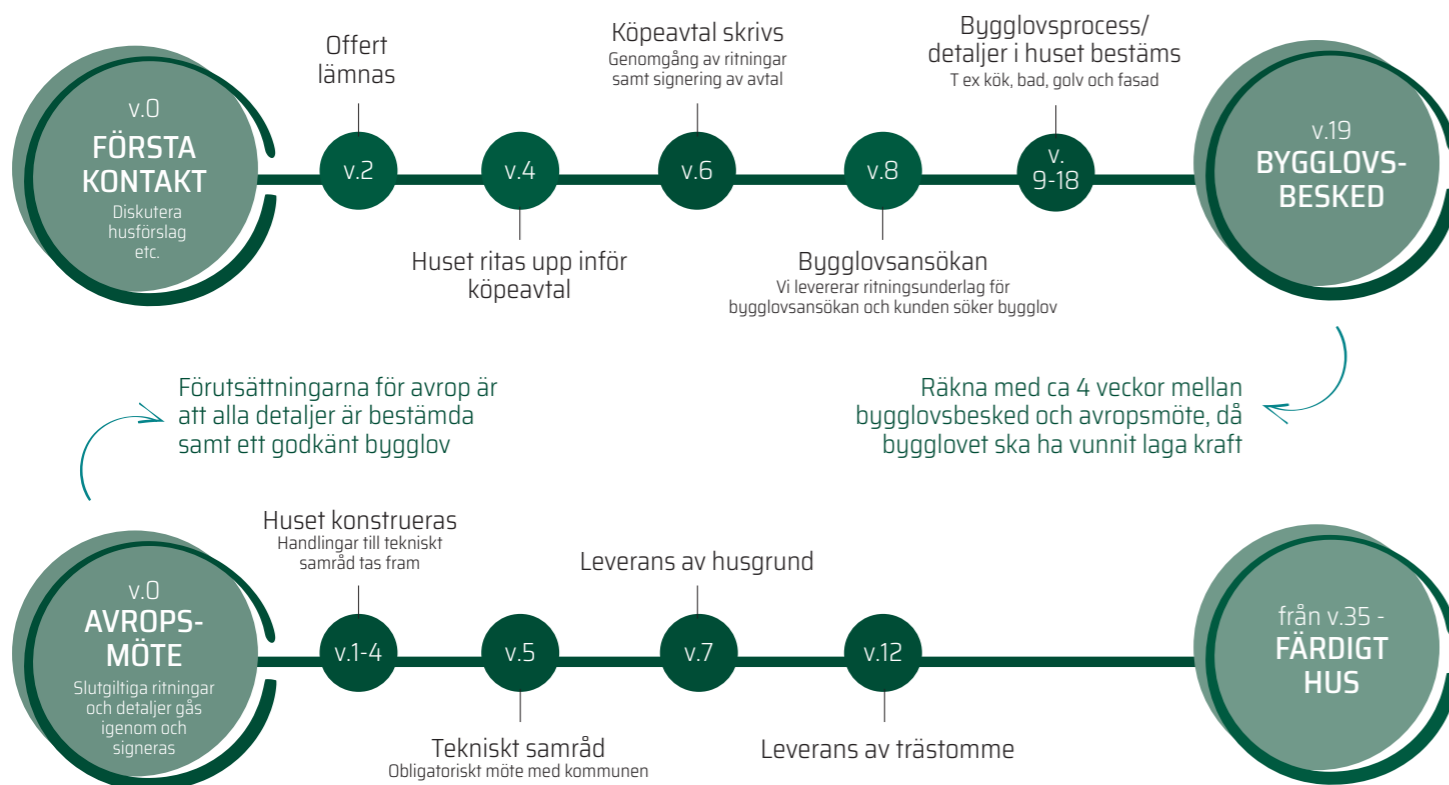
Projektering för VA (vatten och avlopp) och el ingår ej.

## EN BYGGSATS I SEX SMARTA DELLEVERANSER

Ditt hus levereras som lösvirke i byggsats. Stomme, bjälklag och bärande innerväggar är färdigkapade och uppmärkta. Vi levererar det mesta materialet med våra egna kranbilar. 6 st delleveranser samt erforderlig krantid ingår i offererat pris. Tänk på att det måste finnas en framkomlig väg för tung lastbil till byggplatsen.

Leveransbeskrivningen gäller basomfattningen av den materialleverans som kommer från Alingsås Huspaket. Övrigt material som ej anges här, men som ingår i avtalsuppgörelsen, tillkommer (se avtalshandlingar). Vi reserverar oss mot ändringar av modellbeteckningar samt utgående modeller från leverantörer och förbehåller oss rätten till konstruktionsändringar.

## STEG FÖR STEG



Antalet veckor mellan de olika stegen är ungefärliga och styrs av t ex bygglövsprocess, semesterperioder, entreprenör mm.

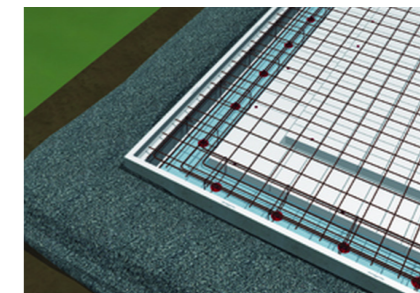
## PLATTA PÅ MARK

### GRUNDMATERIAL:

- 400 mm kantelement, 300 mm cellplast och armering.
- Projektering ingår. Betong ingår ej.

### GOLVVÄRME:

- Materialsats för golvvärme till platta, innehållande slang, fördelare och termostater från Thermotech. Projektering ingår.



## BÄRVERK OCH BJÄLKLAG

### YTTERVÄGG "ENERGIVÄGG" - STOMME

#### YTTERVÄGGAR:

Vägguppbyggnad utifrån:

- Valfri 22 mm träpanel liggande eller stående (Norrlandsfasad) med eller utan lock, grundmålad samt mellanstruken i valfri kulör.
- 28x70 mm spikregel, obehandlad.
- Klimatskiva 45 mm som utvändigt vindskydd.
- Vindduk
- 195 mm massiv, färdigkapad och urjackad regelstomme med 195 mm mineralullsisolering.
- 0,2 mm åldersbeständig plastfolie, ångbroms vid våtrumsvägg.
- 45 mm regel (installationsskikt) med 45 mm mineralullsisolering.
- 11 mm OSB-skiva (b=900 mm).
- 13 mm gipsskiva i ergonomiutförande (b=900 mm).

#### KÄLLARYTTERVÄGGAR OCH MOTFYLLDA YTTERVÄGGAR:

- Isolermur 350 mm med 100 mm cellplast på in- och utsidan.
- 150 mm betong i mitten (betong ingår ej).
- Utvändigt: isodränskiva 100 mm.
- Invändigt: 45 mm installationsskikt, 11 mm OSB-skiva och 13 mm gipsskiva.

## VÄGGAR - STOMKOMPLETTERING

### EJ BÄRANDE INNERVÄGG:

- Grovkapade regler 45x70 mm.
- 11 mm OSB-skiva och 13 mm gips på båda sidor.
- 45 mm mineralullsisolering i vägg.

### BÄRANDE INNERVÄGG:

- 45x95/120/145 mm färdigkapad regelstomme.
- 11 mm OSB-skiva och 13 mm gips på båda sidor.
- 45 mm mineralullsisolering i vägg.

## STOMME - STOMKOMPLETTERING

### MELLANBJÄLKLAG:

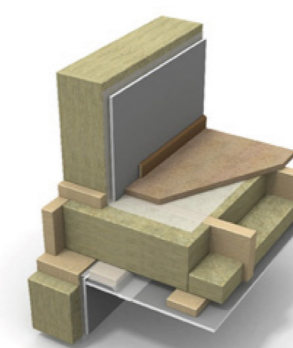
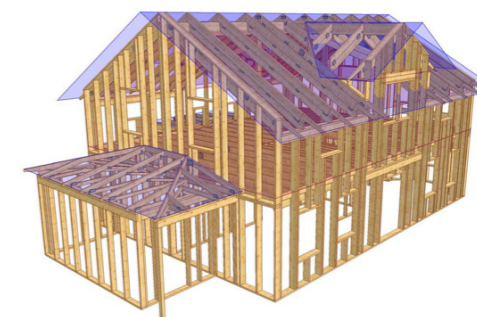
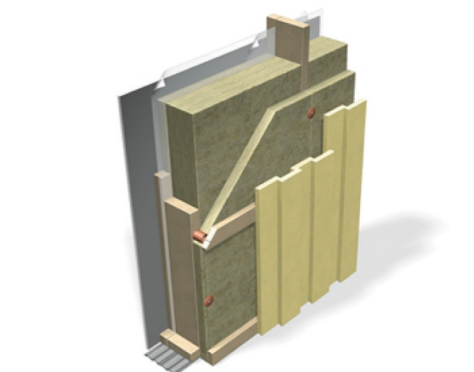
- 22 mm spånskiva, 220 mm bjälkar med 95 mm stegljudsisolering, säkerhetsfolie, 28 mm glespanel och gipsplank 60x120 cm.

### VINDSBJÄLKLAG:

- 500 mm lösull, säkerhetsfolie, 28 mm glespanel och gipsplank 60x120 cm.
- Vindslucka med steg.
- Landgång av 22 mm råspont på vind.

### SNEDTAK:

- Luftspaltsskiva, 360 mm lösull, 500 mm lösull om saxtakstol, plastfolie, 28 mm glespanel, gipsplank 60x120 cm.



## YTTERTAK

### TAKSTOLAR:

Vår egen konstruktionsavdelning konstruerar huset efter önskemål och möjlighet och använder limträ, stålbalkar med mera för att skapa ert drömhus.

### UNDERLAGSTAK:

- Luckor av 20 mm råspont, underlagspapp, strö- och tegelläkt.

## TAK OCH PLÅT

I ert hus ingår takpannor från Benders och alla plåtdetaljer från Plannja. Kända varumärken med hög kvalitet.

### TAKBELÄGGNING:

- Benders Palema Benderit, röda, tegelröda, svarta eller grå 2-kupiga betongtakpannor. Plåttak eller bandtäckning ingår ej.

### RÄNNDALAR:

- I kulör lika betongpannorna.

### HÄNGRÄNNOR:

- Av ytbehandlad förzinkad plåt, vita, svarta eller silvermetallic.

### STUPPRÖR:

- Av ytbehandlad förzinkad plåt, vita, svarta eller silvermetallic.

### ÖVRIGA TAKDETALJER:

- Grundmålade och mellanstrukna vindskivor och takfotsbrädor, vita.
- Takhuvar - ingår för ventilation. Vindskivebeslag - vita/svarta/silvermetallic.
- Taksäkerhet ingår ej, vid leverans av kamin ingår erforderlig taksäkerhet samt glidskydd för stege.
- Vid myndighetskrav ingår snörasskydd ovanför entré.

Läs mer om tak och plåt på: [www.benders.se](http://www.benders.se) och [www.plannja.se](http://www.plannja.se)



## VÄGG- OCH TAKYTOR INOMHUS

### VÄGGBEKLÄDNAD VÅTRUM:

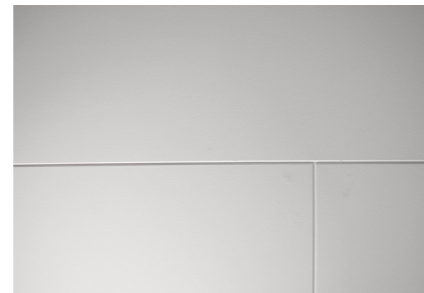
- Bad + wc/dusch, 15 mm plywood, 13 mm gipsskiva.

### VÄGGBEKLÄDNAD ÖVRIGA RUM:

- 11 mm OSB, 13 mm gipsskiva.

### INNERTAKSBEKLÄDNAD:

- Gipsplank 60x120 cm.
- Vitmålad svanhalslist alternativt vitmålad hålkälslist.



## MONTAGEPAKET

### SPIK OCH SKRUV:

- Erforderligt fäst- och förankringsmaterial för montering av huspaket.

### LIM:

- För golvspånsskiva och invändig smyg.

### ÖVRIGT:

- Erforderliga förankringsjärn.



## FÖNSTER

I ert hus finns fönsterpartier från Elitfönster. Modellen heter Elitfönster Original Alu som är ett utåtgående vrid- eller fast 3-glasfönster i trä med aluminiumbeklädd utsida för minimalt underhåll. Som tillval finns en mängd olika möjligheter exempelvis självrengörande glas eller olika utföranden av spröjs. Via Elitfönster så erhålls en 10-årig garanti på samtliga produkter.

### FÖNSTERTYP:

- Elitfönster Original Alu, utsida i valfri baskulör, vrid- eller fasta fönster med spår för smyg.

### ALTANDÖRR:

- Elitfönster Original Alu, utsida i valfri baskulör, med spår för smyg.

### GLASNING:

- 3-glasfönster lågemission - U-värde 1.0 vid öppningsbart, 0.9 vid fast.

### SPRÖJS:

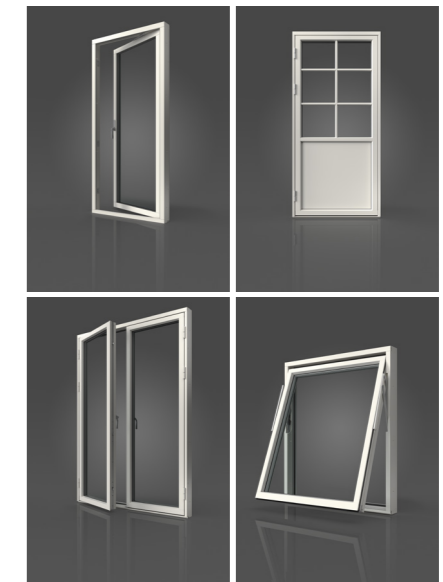
- Avtagbar smal dekorationsspröjs enl. fasadritning.

### FÖNSTERBÄNK:

- 5 st standardmodeller sten alt. vit smygbräda.

Färdigbehandlad vit invändig smygbräda runt om. Grundmålade och mellanstrukna utvändiga foder 28x120 mm samt utvändiga smygbrädor, vita. Erforderligt säkerhetsglas där det enligt gällande byggnormer krävs.

Läs mer om era fönster på: [www.elitfonster.se](http://www.elitfonster.se)



## DÖRRAR

Diplomatdörrars produkter klarar de krav vi ställer på produkterna till våra huspaket. I sortimentet finns en mängd dörrar för olika stilar.

### YTTERDÖRR:

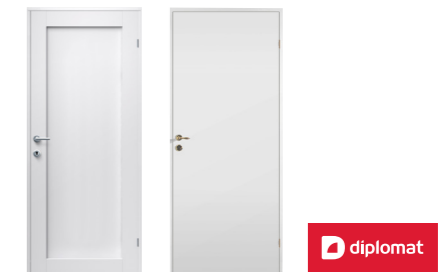
- Karm och dörrblad i valfri baskulör, tät eller 3-glas isolerruta.
- Modell Rosa, Maj, Christine, Elvira eller Britta från Diplomat.

### INNERDÖRR:

- Dörrblad, Contur 1, vit, karm med tätninglist, vitmålade.
- Trycken i mattborstad krom, modell Hoppe Stockholm, tröskel i ek.

Färdigbehandlad vit invändig smygbräda, trycke, säkerhetscylinder och dörrbroms. Grundmålade och mellanstrukna utvändiga foder 28x120 mm, vita. Allmogelister alt. släta lister 15x69 mm till innerdörrar, vitmålade. Invändiga fönsterfoder ingår ej, väggipsen stöts mot smygen.

Läs mer om era dörrar på: [www.diplomatdorrar.se](http://www.diplomatdorrar.se)



## GOLV

I samtliga rum utöver våtrummen, entré och förråd ingår parkett eller vinylgolv från Kährs. Hos Kährs finns en mängd olika valmöjligheter på såväl utförande som olika träslag. Kährs har jobbat med trä i mer än 150 år och är idag en av de äldsta tillverkarna av parkett/vinylgolv i världen. Golven är anpassade för det nordiska klimatet.

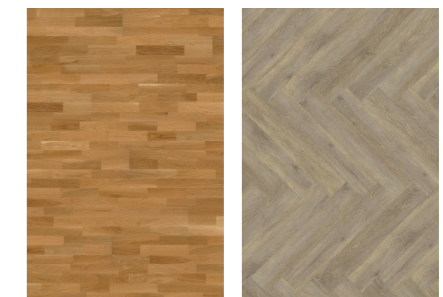
### PARKETTGOV:

- Kährs 13 mm ekparkett 3-stav, Lecco i mattlack.
- Vinylgolv, Luxery Tiles.

### GOLVSOCKLAR:

- Vitmålad allmoge/slät list 15x69 mm.

Läs mer om era golv på: [www.kahrs.se](http://www.kahrs.se)





## TRAPPA

Vi samarbetar med Råglanna finsnickeri från Nossebro.

### INVÄNDIGA TRAPPOR:

- Öppen trappa med steg och handledare i mattlackad ek.
- Rostfria ständare/vitmålade trä
- Stolpar och vangel i vitmålad furu.

Läs mer om er trappa på: [www.raglannafinsnickeri.se](http://www.raglannafinsnickeri.se)



## KÖK

I ert hus finns ett kök från Electrolux Homes eget köksvarumärke JKE Design. Det finns stilar och design för alla smaker i JKE Designs sortiment, vilket ger en mängd olika valmöjligheter. De flesta köken är dessutom Svanenmärkta. Köksexperterna är utbildade på Electrolux Homes Köksakademi och kan allt om köksplanering, material, trender och stilar. Som standardkök har vi valt följande:

### KÖKSMODEL:

- Ramlucka Cubic i valfri trendfärg. Samtliga skåp och lådor är dämpade som standard med en höjd på 2292 mm. Inkl. avfallssortering, läckageskydd under diskmaskin, kyl och fryr.

### HANDTAG:

- 1353, krom, cc 128 mm.

### BÄNKSKIVA:

- Laminat prisgrupp 1. 30 mm rak framkant.

### DISKVASK:

- Underlimmad diskbänk ECO 740 med två stora hoar.

### BLANDARE:

- Engreppsblandare från Tapwell modell RT2 184 krom.

Läs mer om ert kök på: [www.electroluxhome.se/alingsas](http://www.electroluxhome.se/alingsas)



## VITVAROR

Som leverantör av vitvarorna till ditt hus har vi valt produkter från Electrolux. I sortimentet finner du mängder av produkter med olika funktioner som underlättar i din vardag. Bland Electrolux produktsortiment finns olika valmöjligheter där vi valt följande som standard:

### SPISHÄLL:

- HOI6245 - Induktionshäll 600 mm med 4 zoner.

### FLÄKT:

- LFT429X - Rostfri - Vägghängd fläktkåpa 900 mm.

### INBYGGNADSUGN:

- CKB400X - Rostfri - Inbyggnadsugn med varmluft.

### INBYGGNADSMICRO:

- LMS4253TMX - Rostfri - Inbyggnadsmikro.

### KYLSKÅP:

- KRS2DE39X - Rostfri - Kylskåp.

### FRYSSKÅP:

- KUT5NF26X - Rostfri - Självavfrostande frysskåp.

### INTEGRERAD DISKMASKIN:

- EEG70001 - Rostfri - Diskmaskin.

### TVÄTTMASKIN:

- EWF7000W4 - Tvättmaskin med kapacitet på 8 kg.



### TORKTUMLARE:

- EDP7000W3 - Värmepumpstumlare med kapacitet på 7 kg.

Läs mer om era vitvaror på: [www.electroluxhome.se/alingsas](http://www.electroluxhome.se/alingsas)

## BADRUM

I ert hus ingår badrumsinredning från Electrolux, Ifö och Macro. Dessa borgar för hög kvalitet och god service. I wc/dusch/bad-utrymme ingår WC-stol, kommod, spegel med belysning samt duschhörna enligt ritning.

### BADRUMSKOMMOD:

- WC/Dusch: Kommod med lucka Nordic Plain 600 mm med handtag 0143 rostfri look samt spegel för väggmontering med dolt beslag inkl. ljusramp.
- WC/Bad: Kommod med lucka Nordic Plain 800 mm med handtag 0143 rostfri look samt spegel för väggmontering med dolt beslag inkl. ljusramp.

### BLANDARE:

- Engreppsblandare till tvättställ, Tapwell RT0871 Krom.

### DUSCH:

- Hansgrohe takduschset Raindance S 240.

### DUSCHHÖRNA:

- Spirit rund i alu-natur från Macro med klarglas 900x900 mm.

### WC-STOL:

- Ifö Spira 6260, inbyggt S-lås och helt utan spolkant.

Läs mer om ert badrum på: [www.electroluxhome.se/alingsas](http://www.electroluxhome.se/alingsas), [www.ifo.se](http://www.ifo.se), [www.hansgrohe.se](http://www.hansgrohe.se), [www.macro.se](http://www.macro.se)



## KLÄDVÅRD, STÄD OCH GARDEROB

### TVÄTTBÄNK:

- JKE Design tvättbänk med lucka Nordic Plain vit, laminatbänkskiva 30 mm i prisgrupp 1.
- Handtag 0143 rostfri look, diskkläda SQ50, Decosteel.
- Engreppsblandare från Tapwell modell RT2 184 krom.

### GARDEROBER:

- Färdigmonterade med luckor Nordic Plain vit, handtag 0143 rostfri look, ett hyllplan samt en klädstång, enligt avtalsritning.

### LINNESKÅP:

- Fyra hyllplan och tre frådbackar. I övrigt samma som garderoberna, antal enligt avtalsritning. Klädkammardinredning ingår ej.

### STÄDSKÅP:

- Lika garderoberna men med inredning för städutrustning.

Läs mer på: [www.electroluxhome.se/alingsas](http://www.electroluxhome.se/alingsas)



## VÄRME OCH VENTILATION

Ert hus levereras med en energieffektiv värmepump från Nibe. Värmepumpen omvandlar den använda och uppvärmda ineluften till varmvatten och härlig golvvärme. Vattenburen golvvärme på entréplanet.

### VÄRMEPUMP:

- Nibe S735 som ger värme - varmvatten - ventilation och återvinning.

### VENTILATION:

- Frånluftssystem från våtrummen och klädskåp.
- Frånluftskanaler av plåt, ventilationshuvar av röd, tegelröd eller svartlackerad plåt.
- Isolering av kanaler, erforderlig kondensisolering till ventilationskanaler.
- 30 mm stenullisolering till imkanal från kök, injustering (OVK) av ventilation.

### VENTILER:

- Vägghäntiler för tilluft.

Läs mer om ert värmesystem på: [www.nibe.se](http://www.nibe.se)





ALINGSÅS HUSPAKET, Bergstena Sågen 1, 441 92 Alingsås, Växel: 0322-22 95 50, [www.alingsashuspaket.se](http://www.alingsashuspaket.se)