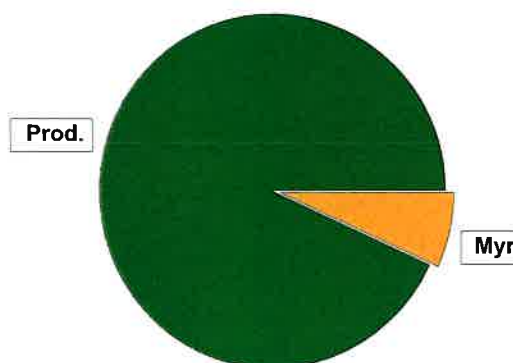


# Sammanställning över fastigheten

## Arealer

	hektar	%
Produktiv skogsmark	45,2	93
Myr/kärr/mosse	3,2	7
Berg/Hällmark	0,0	<1
Inäga/åker	0,0	<1
Väg och kraftledning (linjeavdrag)	0,0	<1
Annat	0,0	<1
<b>Summa landareal</b>	<b>48,4</b>	
Vatten	0,0	

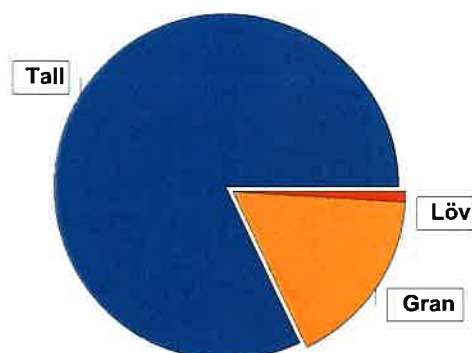


## Virkesförråd

	m³sk	%	ha
<b>Tall</b>	2126	82	38,0
<b>Gran</b>	437	17	6,4
<b>Löv</b>	17	1	0,8

**Totalt**  
m³sk  
2580

**Medeltal**  
m³sk per hektar  
57



## Bonitet

Fastighetens medelbonitet är beräknad till

m³sk per ha  
4,5

## Tillväxt

Tillväxt för perioden 2022-11-01 + 10 år beräknad med hänsyn till föreslagna åtgärder

m³sk per år  
162

## Avverkningsförslag

Föryngringsavverkning

m³sk  
0

Gallring

0

Totalt under perioden

0

Förväntad tillväxt första växtsäsongen

m³sk  
156

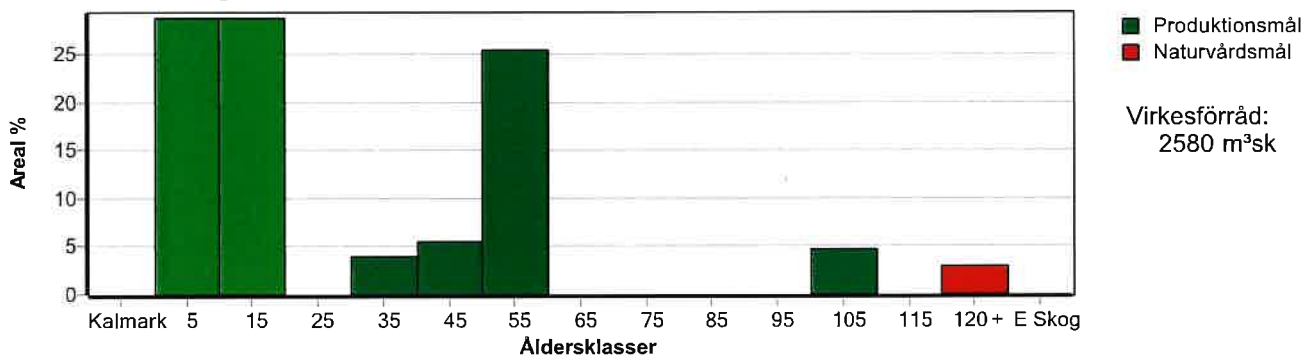
m³sk per ha  
3,5



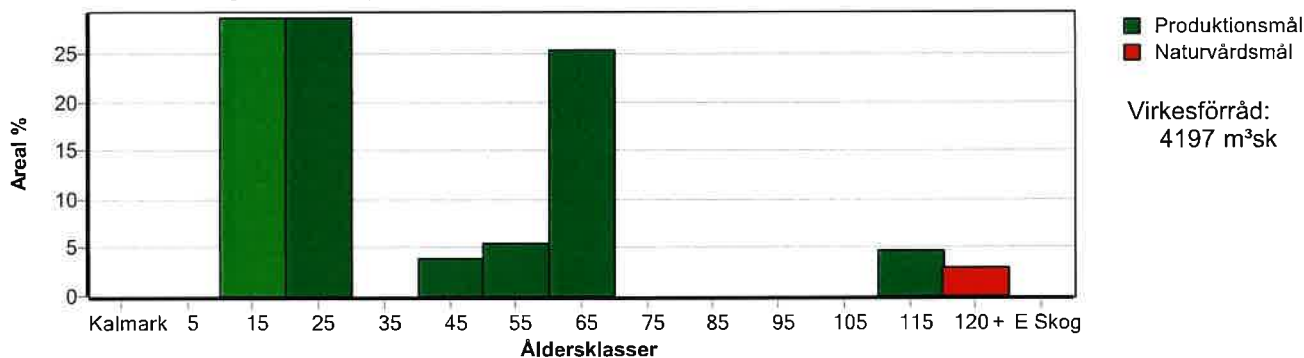
# Skogens fördelning på åldersklasser

Åldersklass	Areal		Virkesförråd				
	ha	%	Totalt m <sup>3</sup> sk	m <sup>3</sup> sk /ha	Tall %	Gran %	Löv %
<b>Kalmark</b>							
- 9 år	13,0	29	13	1	81	19	
10 - 19	13,0	29	25	2	87	5	8
20 - 29							
30 - 39	1,8	4	225	125	95	5	
40 - 49	2,5	6	225	90	100		
50 - 59	11,5	25	1641	143	86	14	
60 - 69							
70 - 79							
80 - 89							
90 - 99							
100 - 109	2,1	5	262	125	75	25	
110 - 119							
120 +	1,3	3	189	145	21	71	8
Lågproduktskog(E) ÖF/Skikt							
<b>Summa/Medel</b>	<b>45,2</b>	<b>100</b>	<b>2580</b>	<b>57</b>	<b>82</b>	<b>17</b>	<b>1</b>

Arealfördelning, aktuell



Arealfördelning, om 10 år (förutsatt att föreslagna åtgärder utförs)



# Skogens fördelning på huggningsklasser

Huggningsklass	Areal		Virkesförråd				
	ha	%	Totalt m <sup>3</sup> sk	m <sup>3</sup> sk /ha	Tall %	Gran %	Löv %
<b>Kalmark</b> K1							
K2	13,0	29	13	1	81	19	
<b>Röjningsskog</b> R1							
R2	13,0	29	25	2	87	5	8
<b>Gallringsskog</b> G1	15,8	35	2091	132	89	11	
G2							
<b>Föryngrings- avverknings- skog</b> S1	2,1	5	262	125	75	25	
S2							
S3	1,3	3	189	145	21	71	8
<b>Lågproducer- ande skog</b> E1							
E2							
E3							
<b>Överstånd/Skikt</b>							
<b>Summa/Medel</b>	45,2	100	2580	57	82	17	1

## Kalmark

### K1 Obehandlad kalmark

Mark där åtgärd(er) behövs för att erhålla tillfredsställande föryngring.

### K2 Behandlad kalmark

Mark som fullständigt behandlats med återväxt-åtgärder men där föryngringen inte säkerställts.

## Röjningsskog

### R1 Plantskog

Säkerställd föryngring upp till 1,3 m medelhöjd.

### R2 Ungskog

Skog som är över 1,3 m och som i utvecklings-hänseende motsvarar röjningsskog.

## Gallringsskog

### G1 Normal gallringsskog

Skog som är yngre än skyddsåldern (lägsta ålder för föryngringsavverkning).

### G2 Äldre gallringsskog

Skog som uppnått skyddsåldern och där nästa lämpliga åtgärd normalt är gallring.

## Föryngringsavverkningsskog

### S1 Skog som kan föryngringsavverkas

Normalt föreslås ingen avverkningsåtgärd under planperioden.

### S2 Skog som är mogen att föryngringsavverkas

Normalt infaller en avverkningsåtgärd under planperioden.

### S3 Skog i föryngringsbar ålder

Föryngringsavverkning bör dock inte utföras.

## Lågproducerande skog

### E1 Restskog

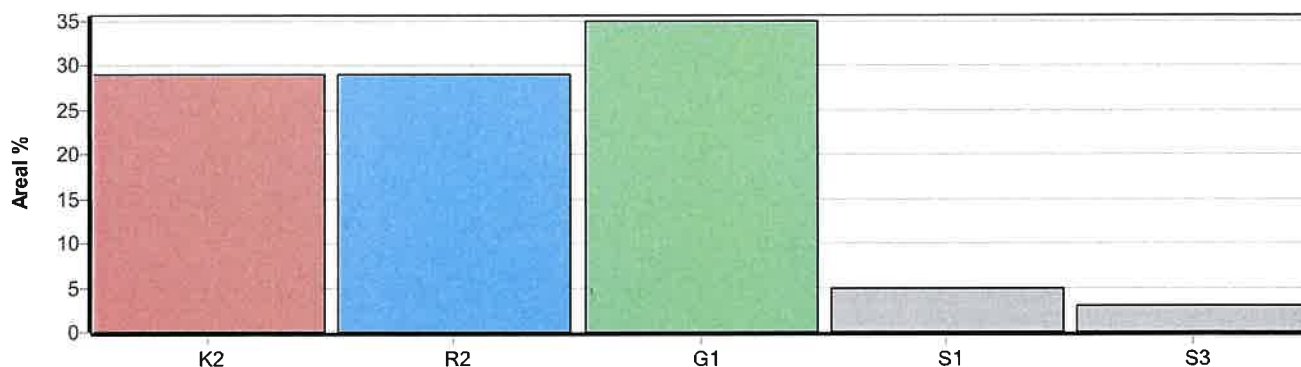
Skog som lämnats efter avverkning eller som uppkommit på grund av skada.

### E2 Gles skog

Gles skog eller skog av ett för marken olämpligt trädslag.

### E3 Skog av hagmarkskaraktär

Gles skog av hagmarkskaraktär.



# Avdelningsbeskrivning

## Skifte: 1

När: 1 = Snarast, 2 = Inom 2-5 år, 3 = Inom 5-10 år, i = grön kommentar, ii = generell kommentar, iii = åtgärdskommentar, iv = speciella värden  
4 = Inom 10 - 20 år, FF = Förfallen

Avd nr	Areal ha (-avdrag) [skikt]	Alder år	Hkl (Skikt)	SI	Virkesförråd		Mål klass	Trädslag	Med diam cm	Beskrivning	Åtgärd Alternativ	N ä r	Uttag		Årlig tillväxt m <sup>3</sup> sk/ha	Not <sup>1</sup>
					ha	avd							inkl tillväxt m <sup>3</sup> sk	%		
1	0,6	10	R2	T21	1	1	PG	Tall Gran Löv	60 10 30		Röjning	2			2,3	
2	0,6	120	S3	G20	175	105	NO,s	Tall Gran Löv	4 82 14	24 24 16	Ingen åtgärd				4,0	
3	2,1	100	S1	T20	125	263	PG	Tall Gran	75 25	26 20	Ingen åtgärd				3,2	
4	5,4	2	K2	T21	1	5	PG	Tall Gran	50 50		Återväxtkontroll	2			2,2	
5	6,7	10	R2	T21	1	7	PG	Tall Gran	95 5		Röjning	2			2,3	
6	8,7	50	G1	T21	150	1305	PG	Tall Gran	83 17	22 18	Ingen åtgärd				6,2	
7	0,7	130	S3	G20	120	84	NO,s	Tall Gran	42 58	28 24	Ingen åtgärd				2,9	
8	0,9	35	G1	T21	140	126	PG	Tall Gran	91 9	17 16	Ingen åtgärd				7,4	
9	5,7	10	R2	T21	3	17	PG	Tall Gran Löv	85 5 10		Röjning	2			2,5	
10	3,2									Myr						

# Avdelningsbeskrivning

## Skifte: 2

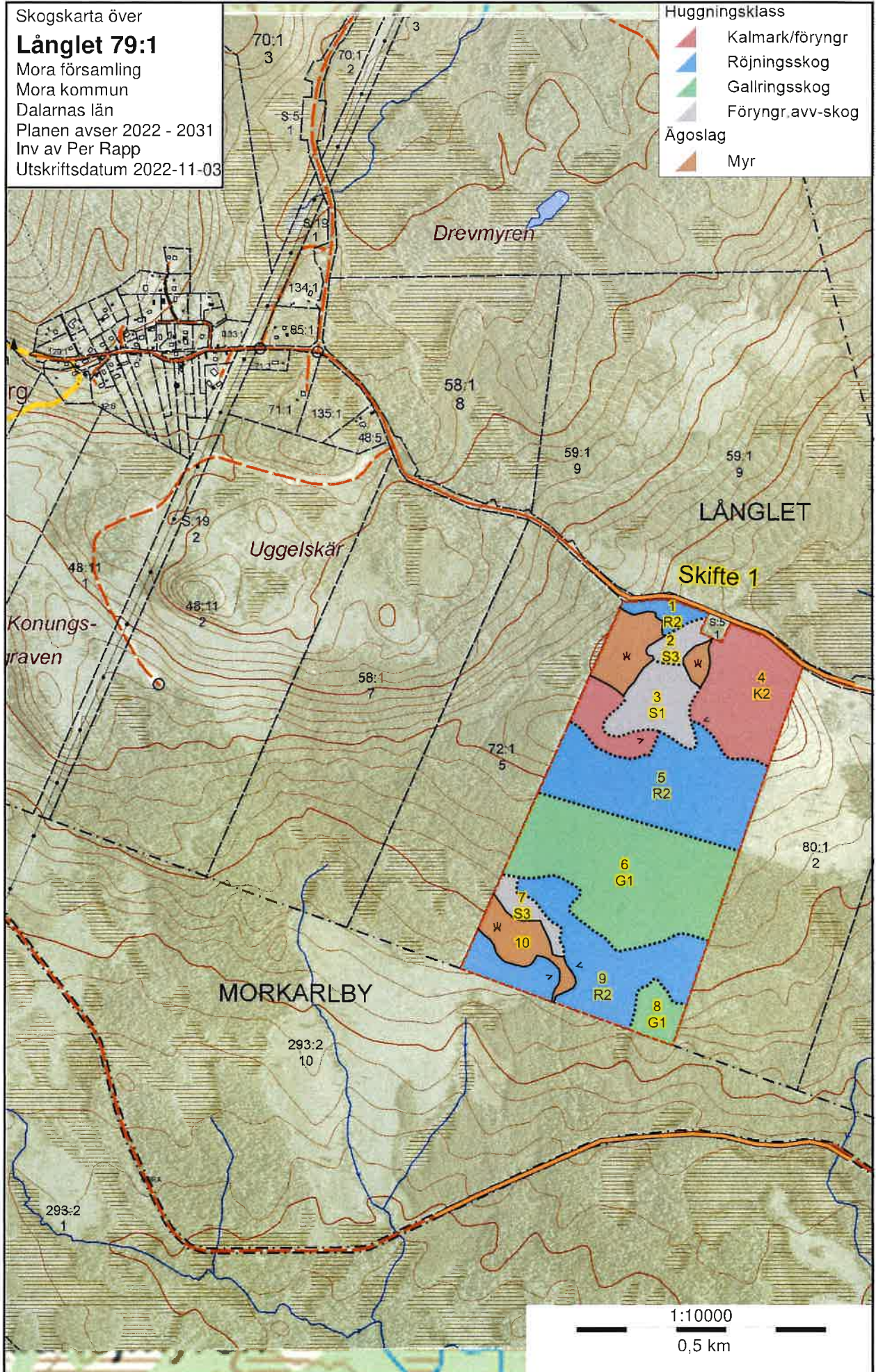
När: 1 = Snarast, 2 = Inom 2-5 år, 3 = Inom 5-10 år, i = grön kommentar, ii = generell kommentar, iii = åtgärdskommentar, iv = speciella värden<sup>1</sup>  
4 = Inom 10 - 20 år, FF = Förfallen

Avd nr	Areal ha (-avdrag) [skikt]	Ålder år	Hkl (Skikt)	SI	Virkesförråd		Mål klass	Trädslag	Med diam cm	Beskrivning	Åtgärd Alternativ	När	Uttag		Årlig tillväxt m <sup>3</sup> /sk/ha	Not <sup>1</sup>
					ha	avd							inkl tillväxt m <sup>3</sup> /sk	%		
11	7,6	4	K2	T19	1	8	PG	Tall	100	Olikådrigt Luckigt Fornlämningar	Återväxtkontroll Hjälpplantering	1			2,0	
12	2,8	55	G1	T19	120	336	PG	Tall	100	Gallrat Olikådrigt Varier bonitet	Ingen åtgärd				4,8	
13	0,5	45	G1	T19	90	45	PG	Tall	100	Gallrat	Ingen åtgärd				4,7	
14	2,0	40	G1	T19	90	180	PG	Tall	100	Röjning	Röjning	2			5,1	
15	0,9	35	G1	T19	110	99	PG	Tall	100	Gallrat	Ingen åtgärd				6,1	



Skogskarta över  
**Långlet 79:1**  
 Mora församling  
 Mora kommun  
 Dalarnas län  
 Planen avser 2022 - 2031  
 Inv av Per Rapp  
 Utskriftsdatum 2022-11-03

- Huggningsklass
- ▴ Kalmark/föryngr
  - ▴ Röjningsskog
  - ▴ Gallringskog
  - ▴ Föryngr.avv-skog
- Ägoslag
- ▴ Myr



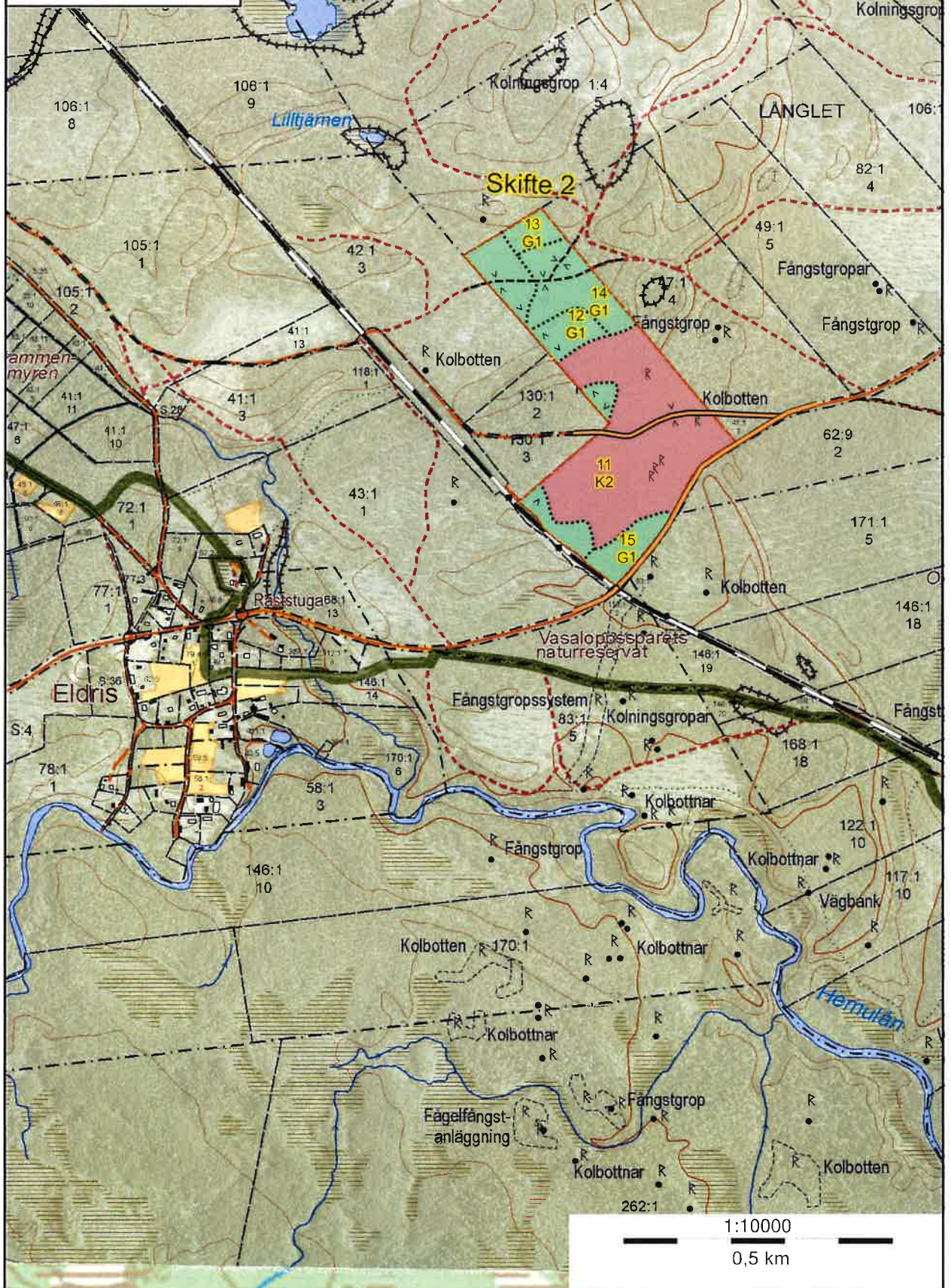
Skogskarta över  
**Långlet 79:1**

Mora församling  
Mora kommun  
Dalarnas län  
Planen avser 2022 - 2031  
Inv av Per Rapp  
Utskriftsdatum 2022-11-03

Huggningsklass	
	Kalmark/förnygr
	Röjningsskog
	Gallringskog
	Förnygr.avv-skog

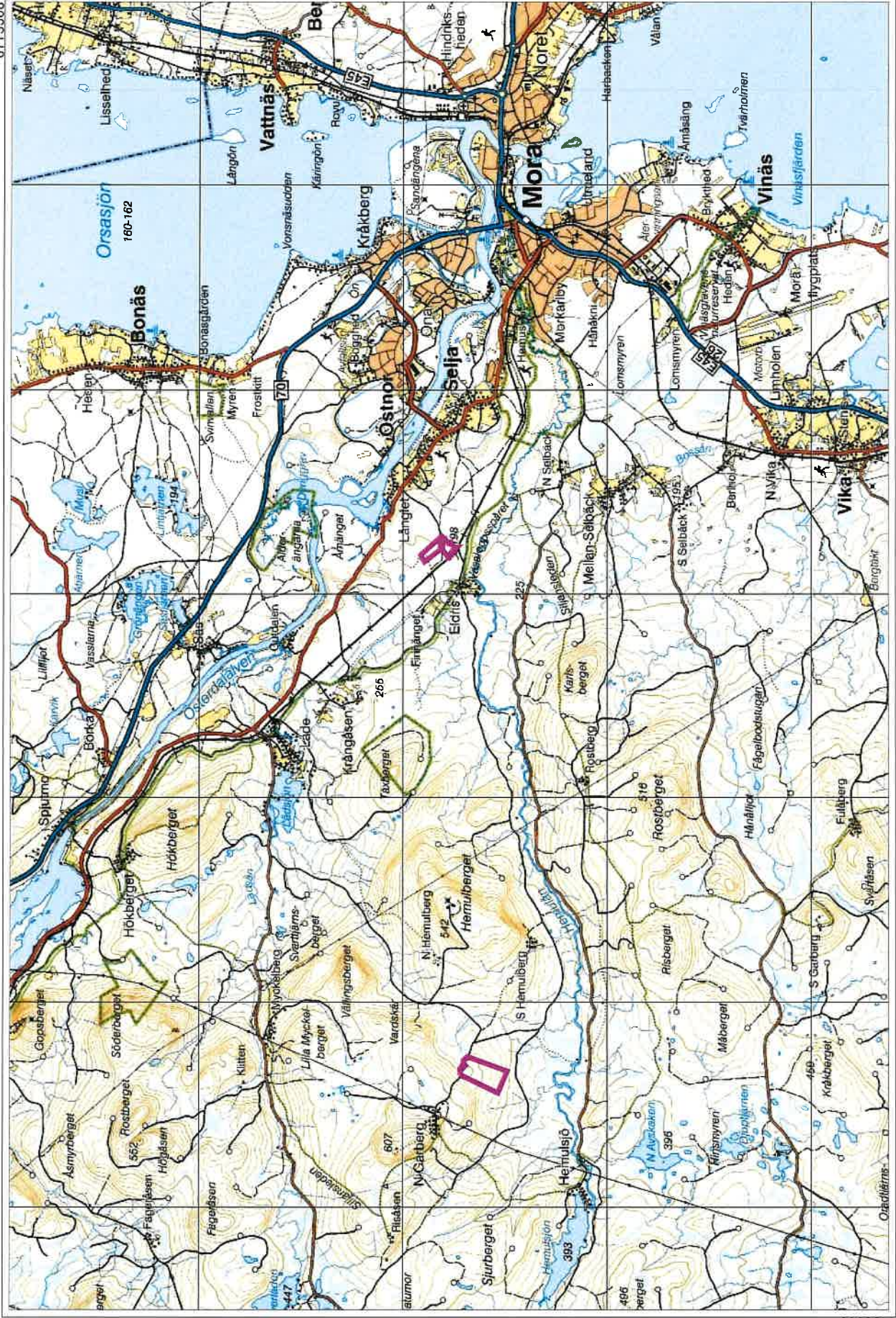
Ägoslag	
	Myr





479583

6773508



453983

6756308

Skala 1:100000 (1 cm i kartan motsvarar 1000 meter i verkligheten) SWEREF 99 TM