

Karta
 över lägenheterna Veckebo 4²⁹
 och Veckebo 4³²

SOCKEN Färila
 Kommun Färila Län Gävleborgs

KARTA Dnr 83/66 Uppr år 1966

Upprättad vid avstyckning för sammanläggning, genom kopiering och komlettering av kartan till akt Färila 1701 år 1966 av: *Sten Lidström*
 /Sten Lidström/, Lantmätare

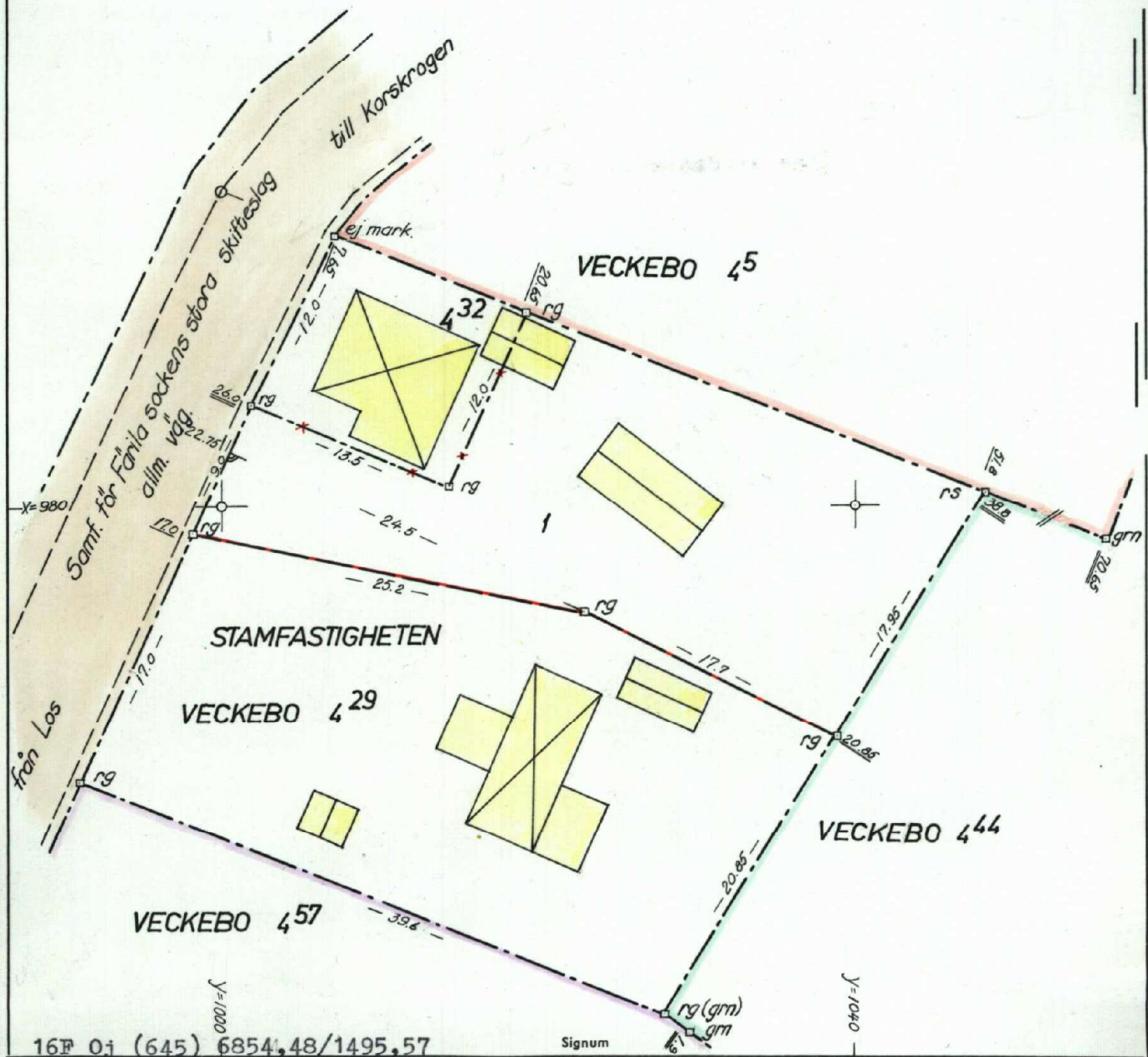
Beskrivning Skala 1:400

Beteckning på kartan Areal hektar R N:r

Från Veckebo 4²⁹ avstyckas:
 1 avrösningsjord 0,0620 hektar
 att sammanläggas med Veckebo 4³².om
 0,0159 har.

Nybildade fastigheten
 avrösningsjord 0,0779 hektar
 R.N:r 4⁵⁸

J.D.14/1967. År 1967 den 19 oktober fastställde ägodelningsdomaren i Västra Hälsinglands domsaga avstyckningen och förordnade om sammanläggning; betygar
 På ämbetets vägnar:
Jan Wildmarker
 U.a. (Jan Wildmarker)



16F Oj (645) 6854,48/1495,57

Signum	Mätning	Koordber	Arealber	Kartering	Ritning
	S.L.	-	S.L.	S.L.	A.W.

Bl. 0337. 8 000 ex 65. SRA 55273

21- Färila nr. 2018