

Karta

över

Tomten nr 6 inom kv. Faktorn i Torsby municipalsamhälle

Upprättad vid tomtmättningsförrättning den 23 april år 1946

av

Knut R. Spensson

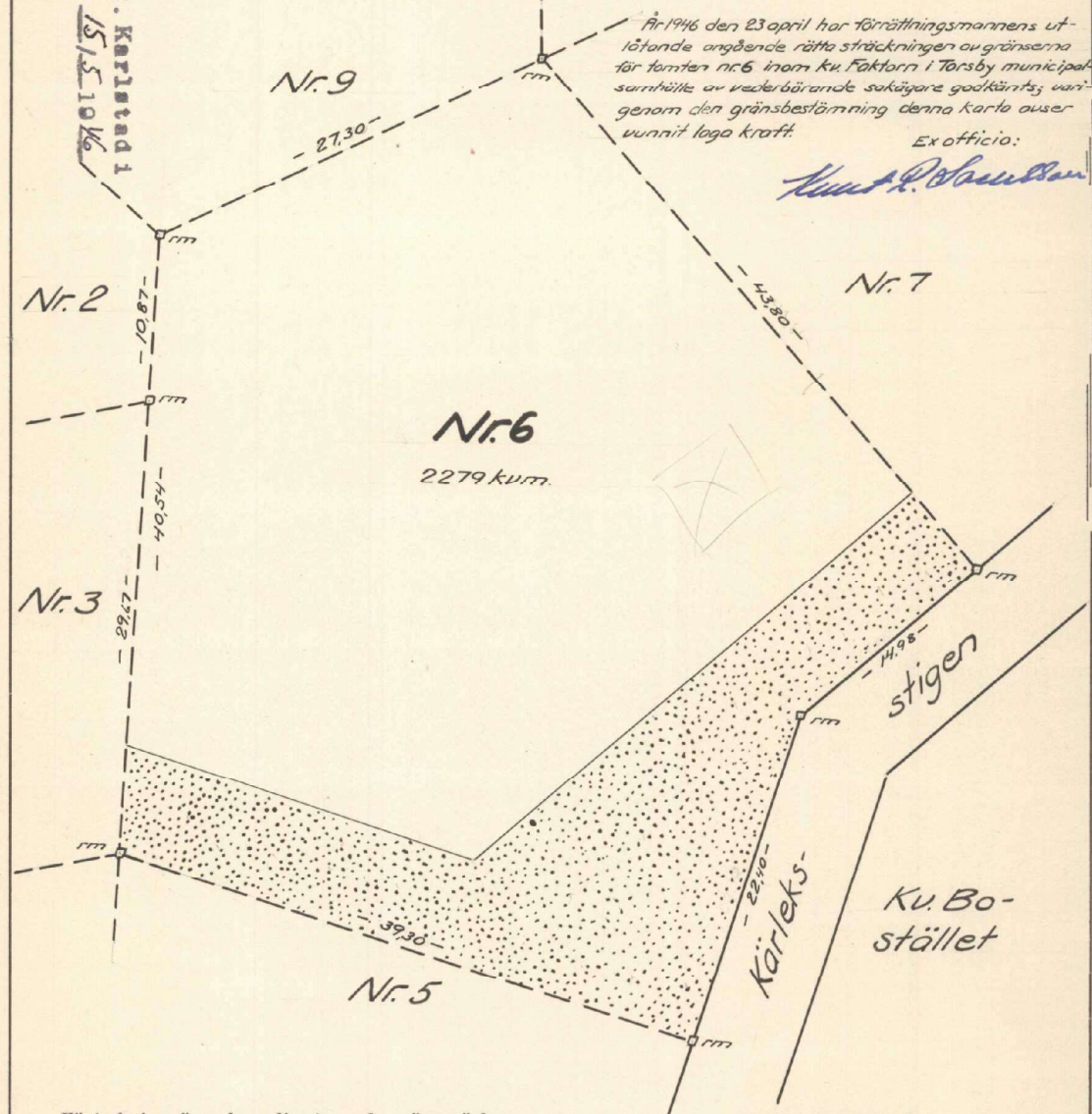
Förrättningsman för tomtmätning.

Införd i tomtboken: betygss. Karlstads i
 Länet's Jantmatertikontor den 15/5 1946
Sigvard Knybo

År 1946 den 23 april har förrättningsmannens ut-
 löfande angående rätta sträckningen av gränserna
 för tomt nr 6 inom kv. Faktorn i Torsby municipalsam-
 samhälle av vederbörande sökare godkänts, var-
 genom den gränsbestämning denna karta avser
 vunnit laga kraft.

Ex officio:

Knut R. Spensson



Förteckning över koordinater och gränsmärken.

N:r	x	y	Markering

BETECKNINGAR:

- Stadsplanelinje
- Tomtgräns
- Stadsägogräns
- Brytningspunkt i tomtgräns
- Befintliga byggnader
- Plank eller staket

Skala 1:400



Ans. 313

17-TOR-513