



*Kvarter Krustäteln*  
GRIPSHOLMS TRÄDGÅRDSSTAD







# GRIPSHOLMS TRÄDGÅRDSSTAD



KV. TÅTELN I:2  
• 1 PARHUS, 6 RADHUS OCH 2  
"Husen är av olika sorter för att få en blandning av människor. Här finns radhus, parhus, grändhus och större friliggande småhus"

KV. KRUSTÅTELN  
• LÄGENHETER  
• STORLEK: 56-121 KVM  
• BOSTADSRÄTT

• STORLEK: 50-120 KVM  
• BOSTADSRÄTT

GOLFBANAN

När vi började planera för området tog vi hjälp av Kjell Forshed, en av Sveriges främsta arkitekter inom stadsplanering.

Tidigt växte idén fram om att skapa en trädgårdsstad. Vi har använt oss av Kjells principer med väl gestaltade gaturum med tydliga gränser mellan det privata och offentliga.

#### Kjell Forshed beskriver Trädgårdsstaden

"På den klassiska trädgårdsstadens vis hålls bebyggelsen låg i en till två våningar med några hus i tre och fyra våningar vid de centrala platserna. Husen ligger vid smala småstads-gator kantade av hus av olika sorter. Mellan husen finns staket med häckar och träd som hänger ut över gatorna. Inne i kvarteren ligger husens trädgårdar samt en samlande yta i mitten för lek och samvaro.

Gatorna mynnar i vackra platsbildningar som dels kan vara små torg med lokaler, lummiga större parker eller mindre trädplanterade platser. Husen är av flera sorter för att få en blandning av människor. Här finns radhus, parhus, grändhus och större friliggande småhus. Här finns också lägenheter i låga flerfamiljshus vid torgen och parkerna. Husen har vindar som kan inredas när familjen växer. Några hus i strategiska lägen har en tredje våning med stora terrasser".





GRIPSHOLMS TRÄDGÅRDSSTAD

## Kvarter Kruståteln

Kvarter Kruståteln är en bostadsrättsförening med cirka 50 lägenheter i storlekarna 56–121 kvm. I första etappen byggs ett modernt trevåningshus i vinkel med balkonger som har vacker utsikt över golfbanans gröna gräsmattor och den gemensamma relaxavdelningen som erbjuder bastubad och avkoppling.

### KRUSTÅTEL

*Avenella flexuosa*

substantiv  
kruståtel´

*Kruståtel är en flerårig ört tillhörande familjen gräs. Kruståtel blir normalt mellan 30 och 70 centimeter hög. Grenarna i vippan är krusiga och det är detta karaktärsdrag som gett arten dess svenska namn.*



# En samlingsplats

På entréplan finns utrymme planerat för exempelvis kontor, sportklubb & café. På innergården finns en gemensam relaxavdelning där medlemmerna kan njuta av bastubad och avkoppling. Ett orangeri i anslutning till bastun kan användas som gemensamhetslokal och vinterförvaring av växter. Kvarteret blickar ut över golfbanan, omgiven av grönskande träd och med välskötta fairways.



## Ettapp I

I första etappen släpper vi upp 17 stycken lägenheter i storlekarna 56–121 kvm som varierar mellan 2-4 rum och kök. Huset, där alla lägenheter har balkonger mot relaxavdelningen och utsikt över golfbanans gröna gräsmattor, är i tre plan.





## Aktiv livsstil men känn lugnet

Den gemensamma relaxavdelningen är en oas för bastubad och avkoppling. Ett orangeri i anslutning till bastun kan användas som gemensamhetslokal och vinterförvaring av växter. Precis utanför knuten finns ett utegym i naturen.

Kvarter Krustäteln kommer att byggas i två etapper där första etappen innefattar ett modernt trevåningshus i vinkel med sju lägenheter. Huset, som är helt i trä med smidesdetaljer, smälter in i den vackra naturen. På entréplan finns utrymme planerat för exempelvis kontor, sportklubb & café. På innergården finns en gemensam relaxavdelning som erbjuder bastubad. I direkt anslutning finns ett orangeri att nyttja som gemensamhetslokal och

för att vinterförvara växter. Golfbanan, omgiven av grönskande träd och med välskötta fairways, erbjuder en avkopplande atmosfär för både erfarna golfare och nybörjare. Klubben organiserar regelbundet golftävlingar och evenemang under sommarsäsongen och på vintern dras skidspår upp runt golfbanan och in i skogen. Alla lägenheter har balkonger som vetter ut mot relaxavdelningen och golfbanans gröna gräsmattor.





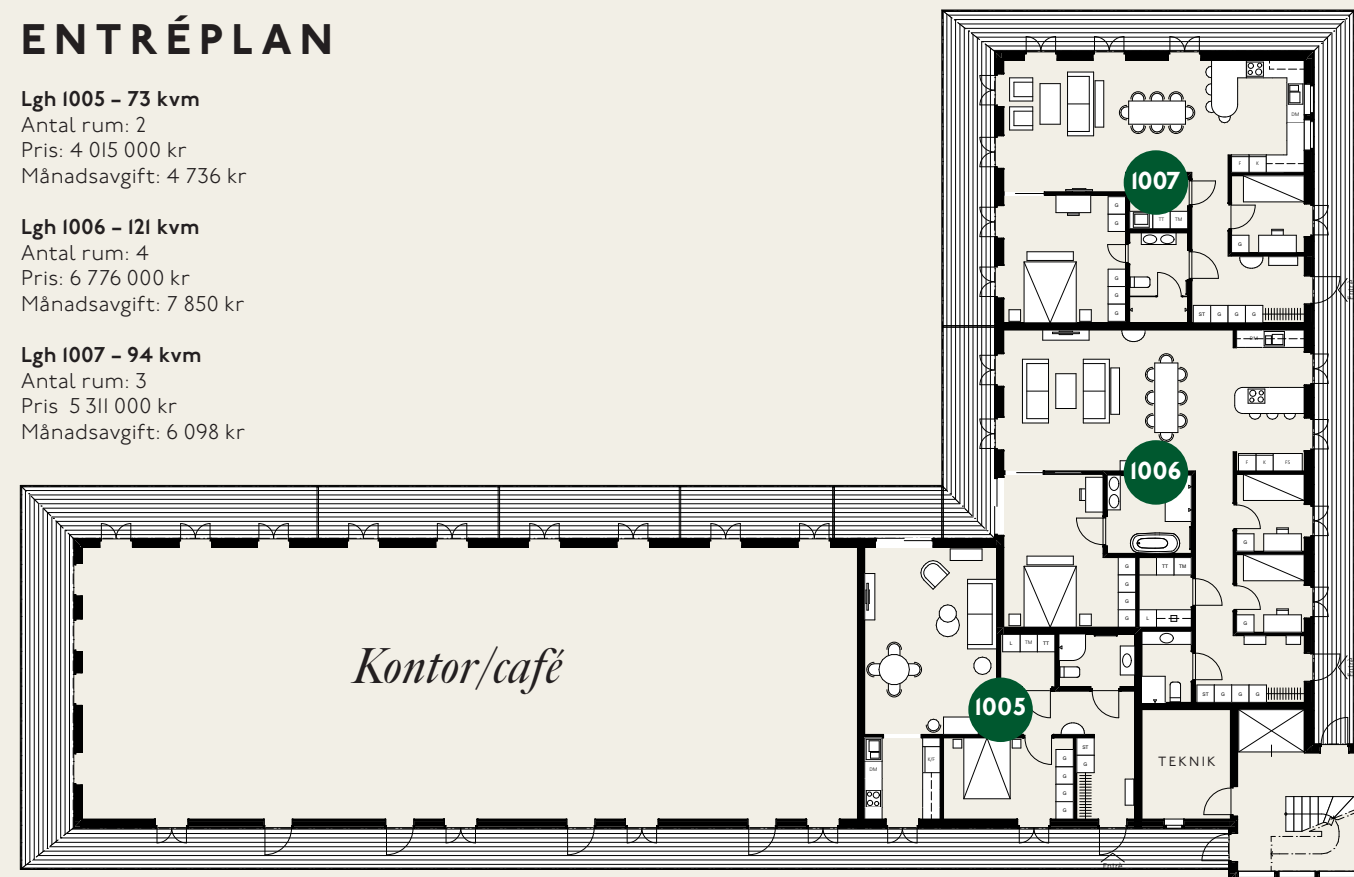


## ENTRÉPLAN

**Lgh 1005 – 73 kvm**  
Antal rum: 2  
Pris: 4 015 000 kr  
Månadsavgift: 4 736 kr

**Lgh 1006 – 121 kvm**  
Antal rum: 4  
Pris: 6 776 000 kr  
Månadsavgift: 7 850 kr

**Lgh 1007 – 94 kvm**  
Antal rum: 3  
Pris: 5 311 000 kr  
Månadsavgift: 6 098 kr



## PLAN 1

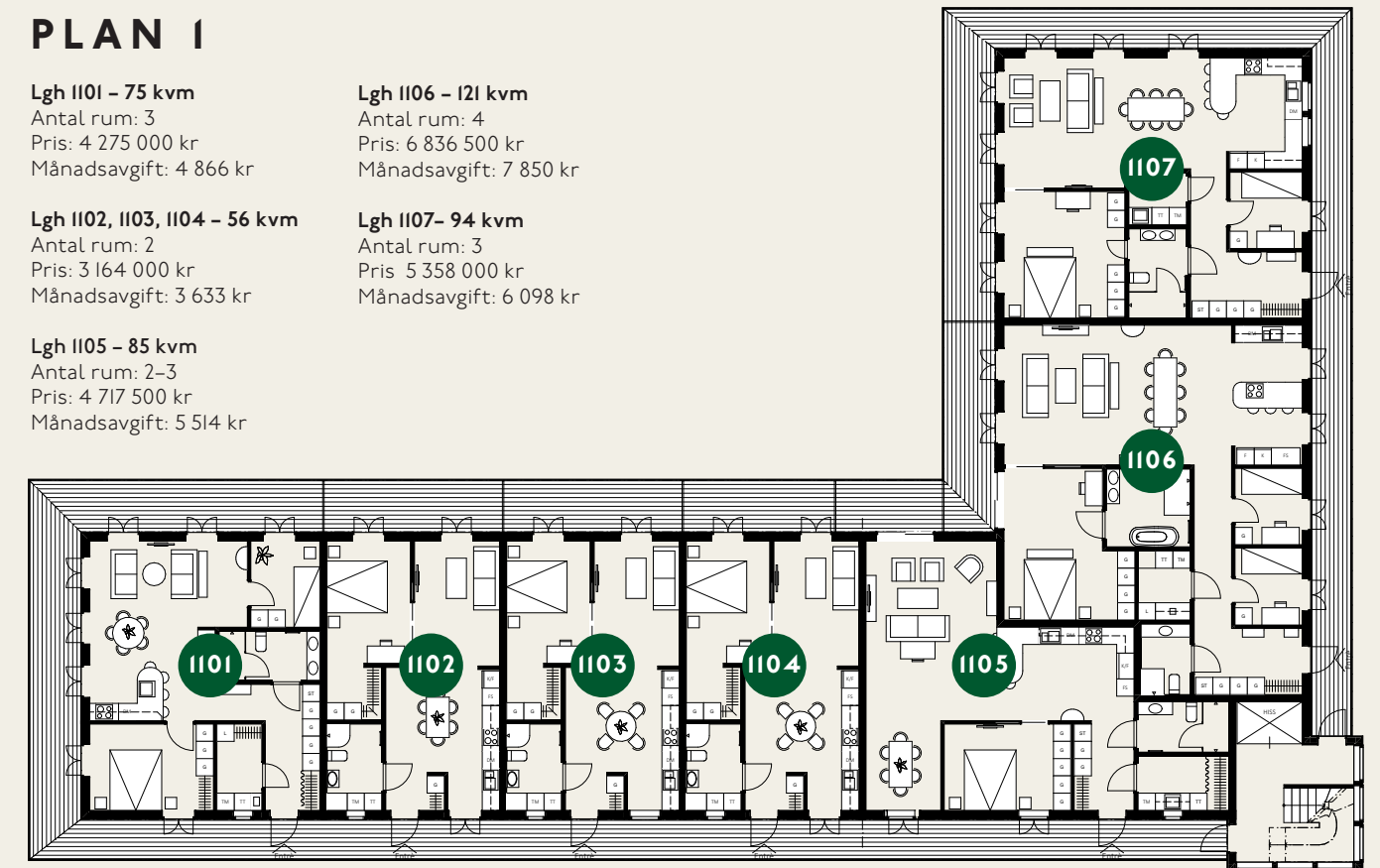
**Lgh 1101 – 75 kvm**  
Antal rum: 3  
Pris: 4 275 000 kr  
Månadsavgift: 4 866 kr

**Lgh 1102, 1103, 1104 – 56 kvm**  
Antal rum: 2  
Pris: 3 164 000 kr  
Månadsavgift: 3 633 kr

**Lgh 1105 – 85 kvm**  
Antal rum: 2-3  
Pris: 4 717 500 kr  
Månadsavgift: 5 514 kr

**Lgh 1106 – 121 kvm**  
Antal rum: 4  
Pris: 6 836 500 kr  
Månadsavgift: 7 850 kr

**Lgh 1107 – 94 kvm**  
Antal rum: 3  
Pris: 5 358 000 kr  
Månadsavgift: 6 098 kr



## PLAN 2

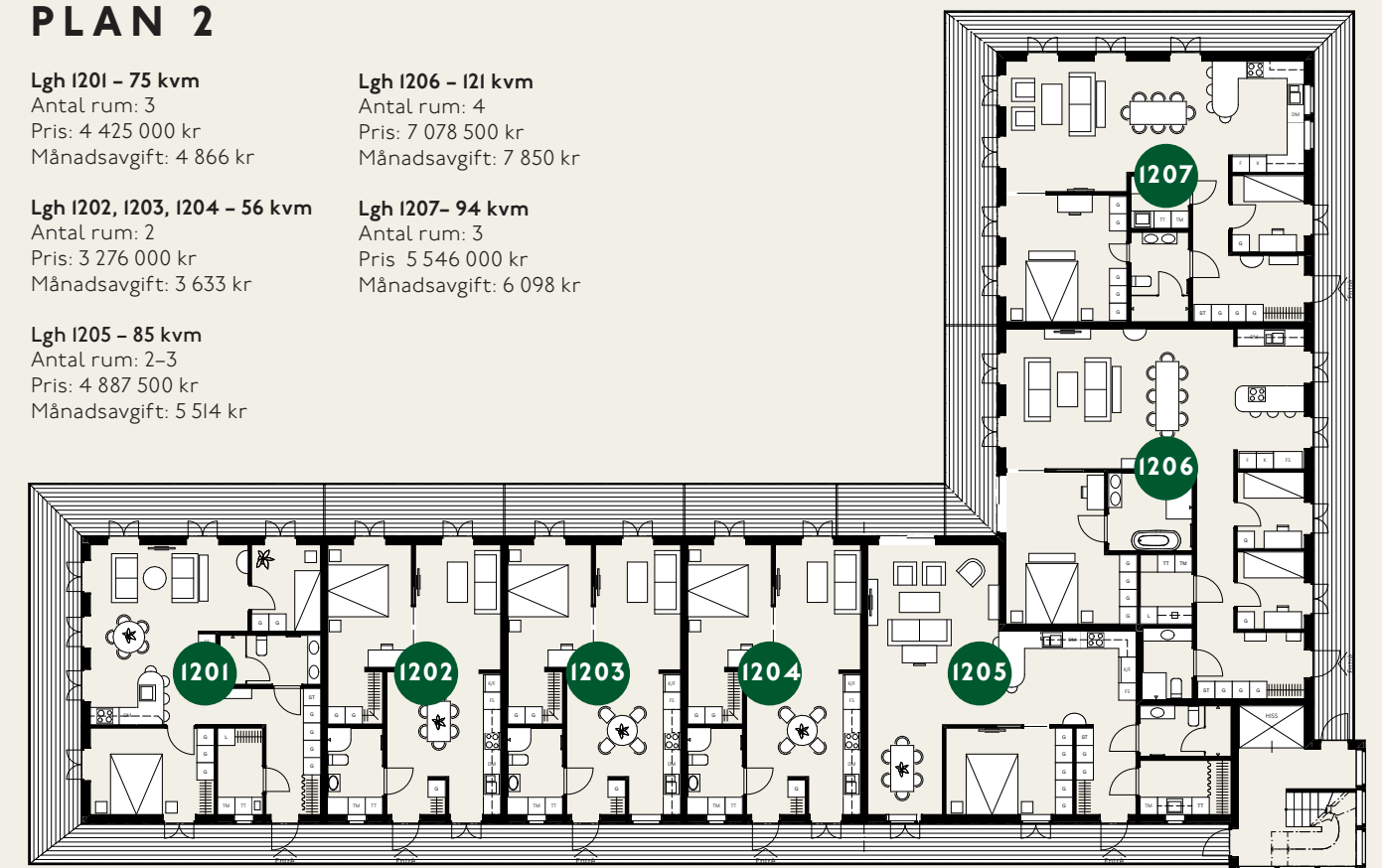
**Lgh 1201 – 75 kvm**  
Antal rum: 3  
Pris: 4 425 000 kr  
Månadsavgift: 4 866 kr

**Lgh 1202, 1203, 1204 – 56 kvm**  
Antal rum: 2  
Pris: 3 276 000 kr  
Månadsavgift: 3 633 kr

**Lgh 1205 – 85 kvm**  
Antal rum: 2-3  
Pris: 4 887 500 kr  
Månadsavgift: 5 514 kr

**Lgh 1206 – 121 kvm**  
Antal rum: 4  
Pris: 7 078 500 kr  
Månadsavgift: 7 850 kr

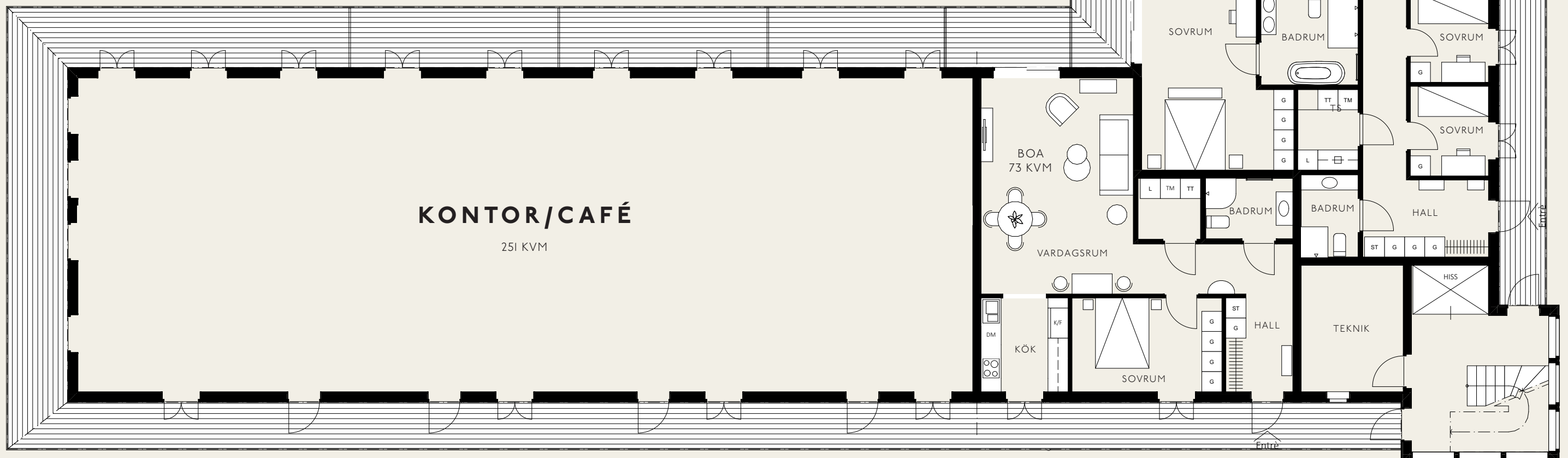
**Lgh 1207 – 94 kvm**  
Antal rum: 3  
Pris: 5 546 000 kr  
Månadsavgift: 6 098 kr



SPORTKLUBBEN

# Entréplan

Här finns utrymme för sportklubb/caf /kontor.  
Tre stycken l genheter i storlekarna 85-121 kvm med uteplats  
mot den gemensamma innerg rden.



SPORTKLUBBEN

# Plan I

Sju stycken lägenheter i storlekarna 56-121 kvm med balkonger mot den gemensamma relaxavdelningen och golfbanans gröna gräsmattor.

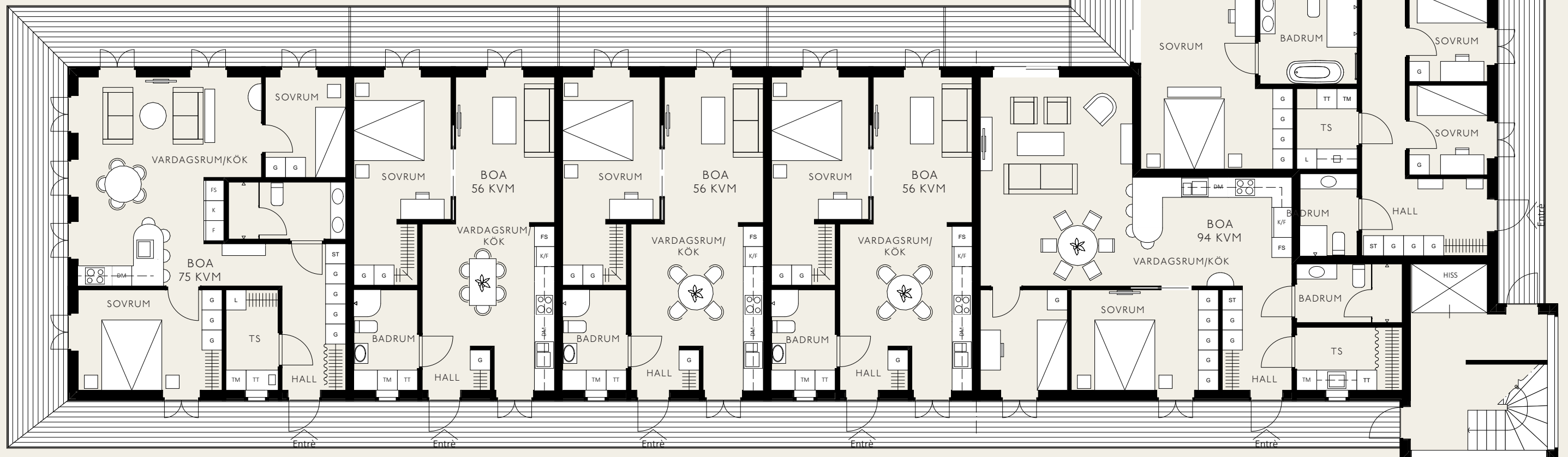




SPORTKLUBBEN

# Plan 2

Sju stycken lägenheter i storlekarna 56-121 kvm med balkonger mot den gemensamma relaxavdelningen och golfbanans gröna gräsmattor.







För mer info  
Kontakta oss på  
[info@kruushus.se](mailto:info@kruushus.se)  
[gripsholmstradgardsstad.se](http://gripsholmstradgardsstad.se)

Sparbanken Rekarne 