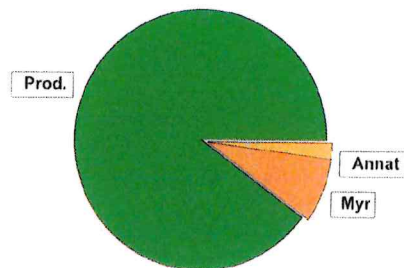


Sammanställning över fastigheten

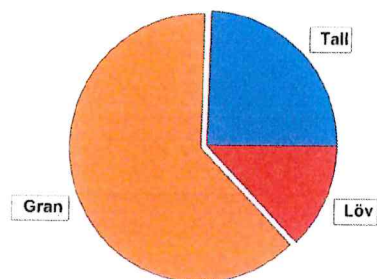
Arealer

	hektar	%
Produktiv skogsmark	21,7	89
Myr/kärr/mosse	2,0	8
Berg/Hällmark	0,0	<1
Inäga/åker	0,0	<1
Väg och kraftledning (linjeavdrag)	0,2	<1
Annat	0,6	2
Summa landareal	24,5	
Vatten	0,0	



Virkesförråd

	Tall	m³sk	%
Totalt		1091	25
m³sk	Gran	2759	62
4414	Löv	565	13
Medeltal			
m³sk per hektar			
203			



Bonitet

Fastighetens medelbonitet är beräknad till	m³sk per ha
	6,2

Tillväxt

Tillväxt för perioden 2021 - 2030 beräknad med hänsyn till föreslagna åtgärder	m³sk per år
	135

Avverkningsförslag

	m³sk	Förväntad tillväxt första växtsäsongen	m³sk
Förnygringsavverkning	865		143
Gallring	183		m³sk per ha
Totalt under perioden	1048		6,6



Avdelningsbeskrivning

Skifte: 1

Avd nr	Areal ha (-Ändring) (Sök)	Åg	Alder år	Hkl Skikt	Sl	Virkesförråd m ³ sk		Mål klass	Trädsläg	Med diam cm	Terräng		Beskrivning	Åtgärd Alternativ	N ä r	Uttag inktillväxt m ³ sk		Årlig tillväxt m ³ sk per ha	Not 1
						ha	avd				Gyl	Tip				%	m ³ sk		
1	2,4 (-0,1)	1 L	85	S1	G26	340	782	PG	Tall Gran Löv	10 70 20	321		Grova aspar Rösen Smalbladig grästyp (40) Frisk (2)	Fönyng av Plantering (F)	2 2	99	865	4,1	
2	0,7 (-0,1)	5 L											Kulturmiljövärd	Ingen åtgärd					
3	2,0	2											Myr						
4	2,5	1	20	R2	G24	35	88	PG	Tall Gran Löv	10 70 20	321		Olikådrigt Blåbärstyp (30) Fuktig (3)	Röjning	2	25		5,1	
5	2,0	1	45	G1	G26	180	360	PG	Gran Löv	80 20	222		Smalbladig grästyp (40) Frisk (2)	Galling	2	25	110	7,4	
6	1,2	1	85	S3	T22	200	240	NO,b	Tall Löv	80 20	421		Sumpskog Blåbärstyp (30) Blöt (4)	Ingen åtgärd				4,6	
7	1,4	1	45	G1	G24	170	238	PG	Gran	100	222		Blåbärstyp (30) Frisk (2)	Galling	2	25	73	7,1	
8	12,3	1	65	G2	G22	220	2706	PG	Tall Gran Löv	30 60 10	222		Röjt Gallrat Varierande förråd Blåbärstyp (30) Frisk (2)	Ingen åtgärd				6,7	

pcSKOG

Län: Värmlands län Kommun: Sunne Församling: Gräsmark
Timbonäs 1:162 Id: 176604392

Utskriven: 2024-01-09



pcSKOG proffs

SKOGSKARTA

Plan Timbonäs 1:162
Församling Gräsmark
Kommun Sunne
Län Värmlands län
Upprättad år 2021
Planläggare Gunnar Johansson
Utskriftsdatum 2024-01-09



Målsättning

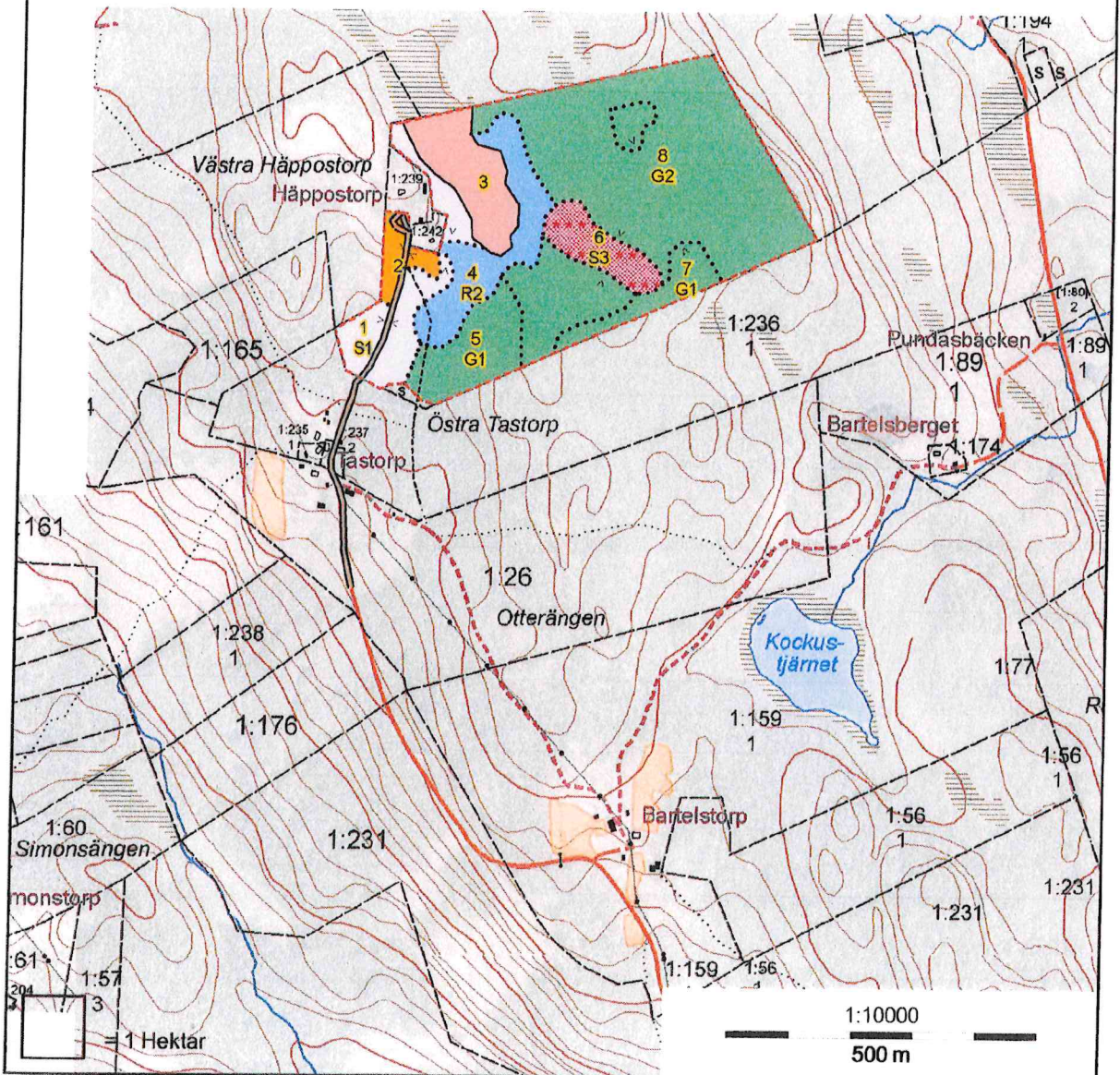
NV-mål orört

Huggningsklass

Röjningsskog

Gallringskog

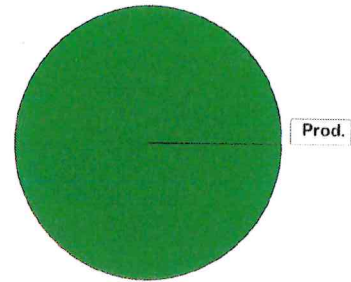
Föryngringsavv-skog



Sammanställning över fastigheten

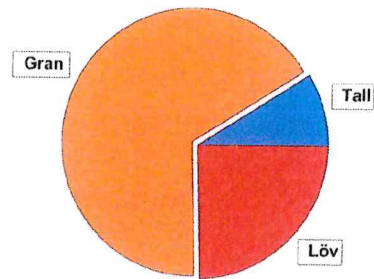
Arealer

	hektar	%
Produktiv skogsmark	4,1	100
Myr/kärr/mosse	0,0	<1
Berg/Hällmark	0,0	<1
Inäga/åker	0,0	<1
Väg och kraftledning (linjeavdrag)	0,0	<1
Annat	0,0	<1
Summa landareal	4,1	
Vatten	0,0	



Virkesförråd

	Tall	m³sk	%
Totalt		122	9
m³sk	Gran	902	67
1356	Löv	332	24
Medeltal			
m³sk per hektar			
331			



Bonitet

Fastighetens medelbonitet är beräknad till **m³sk per ha** 8,1

Tillväxt

Tillväxt för perioden 2021 - 2030 beräknad med hänsyn till föreslagna åtgärder **m³sk per år** 41

Avverkningsförslag

	m³sk
Föryngringsavverkning	0
Gallring	0
Naturvårdande skötsel	138
Totalt under perioden	138

Förväntad tillväxt första växtsäsongen **m³sk** 41

m³sk per ha 10,0



Avdelningsbeskrivning

Skifte: 1

¹ i = grön kommentar, ii = generell kommentar, iii = åtgärdskommentar, iv = speciella värden

Avd nr	Areal ha (-Averag) [Skid]	Åg o	Ålder år	Hk Skikt	SI	Virkesförråd m ³ sk		Mål klass	Trädslag	Med diam cm	Terräng		Beskrivning	Åtgärd Alternativ	N å r	Uttag inkl tillväxt m ³ sk		Årlig tillväxt m ³ sk per ha	Not ¹
						ha	avd				GYL	Trp				%	m ³ sk		
1	2,2	1	50	G1	G28	340	748	FG	Gran Löv	25 17	223		Smalbladig grästyp (40) Frisk (2)	Ingen åtgärd				11,3	
2	1,9	1	65	G2	G26	320	608	NS:s	Tall Gran Löv	28 26 22	212		Gynna lövträd Smalbladig grästyp (40) Frisk (2)	Naturvårdshuggning	2	20	138	8,2	

pcSKOG

Län: Värmlands län Kommun: Sunne Församling: Gräsmark
Timbonäs 1:165 Id: 176604391

Utskriven: 2024-01-09



pcSKOG proffs

SKOGSKARTA

Plan Timbonäs 1:165
Församling Gräsmark
Kommun Sunne
Län Värmlandslän
Upprättad år 2021
Planläggare Gunnar Johansson
Utskriftsdatum 2024-01-09



Målsättning
NV-målskötsel
Huggningsklass
Gallringskog

